

Пожарный пруд Таксофон ОАО «Центр»
Тесное ветхая

ная часовня-киот в честь Феодоровской иконы Божией Матери и Николая Чудотворца
ела на границе Костромской и Ярославской областей

149

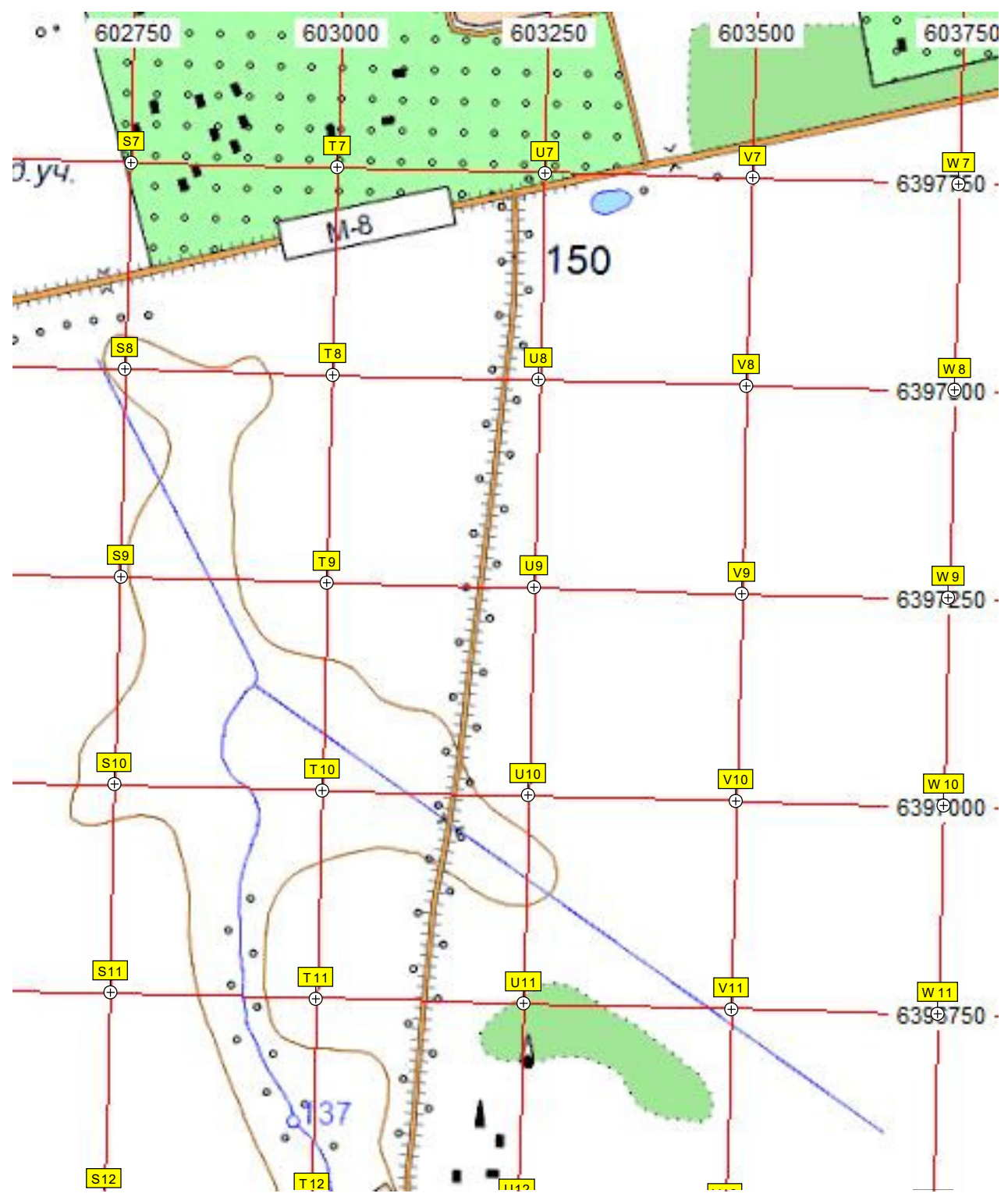
145

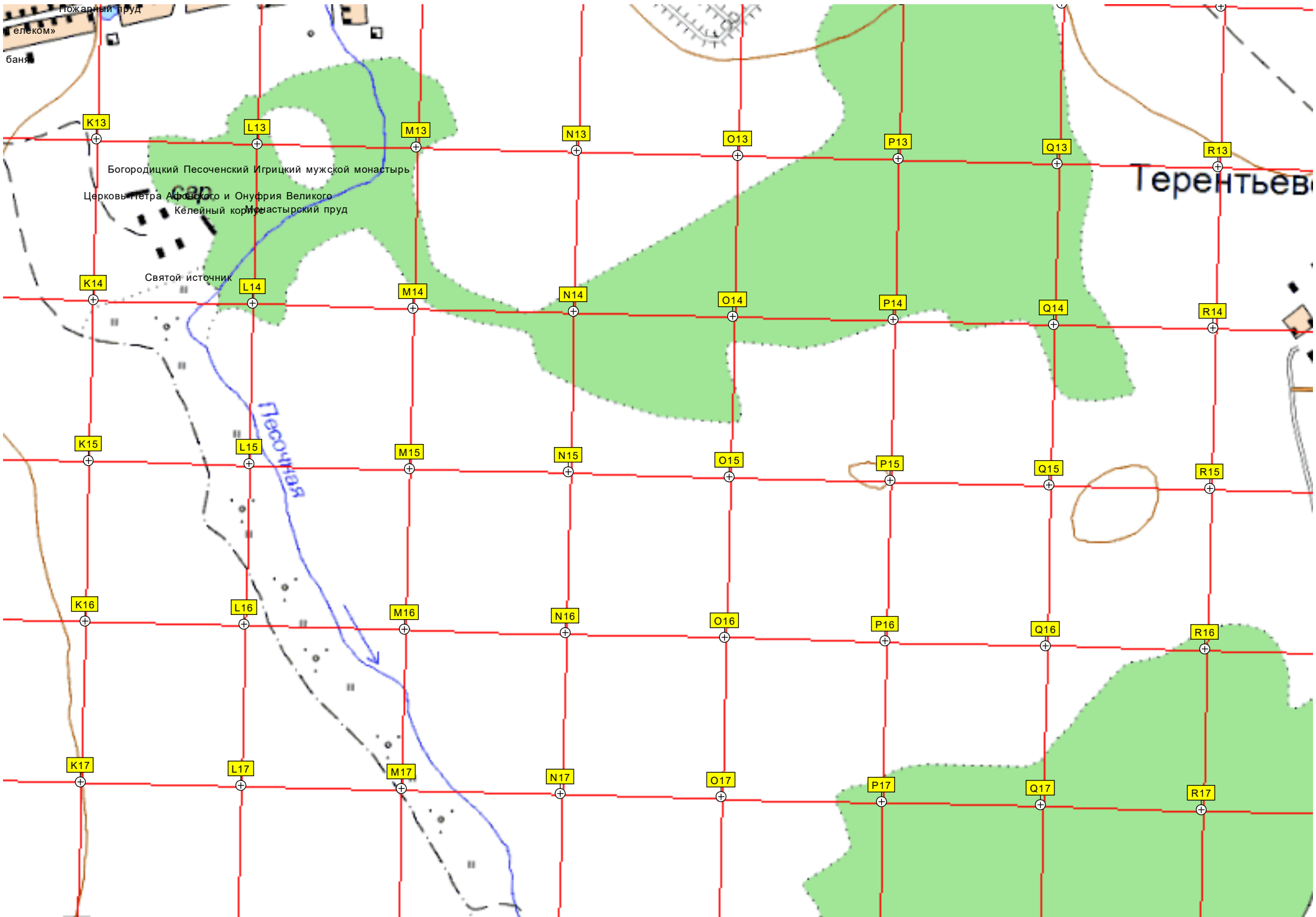
140

73

72

бер
осина





пожарный пруд
«елеком»
баня

K13

L13

M13

N13

O13

P13

Q13

R13

K14

L14

M14

N14

O14

P14

Q14

R14

K15

L15

M15

N15

O15

P15

Q15

R15

K16

L16

M16

N16

O16

P16

Q16

R16

K17

L17

M17

N17

O17

P17

Q17

R17

Богородицкий Песоченский Игрицкий мужской монастырь
Церковь Петра Афонского и Онуфрия Великого
Келейный корпус
Монастырский пруд

Святой источник

Песочный ручей

Терентьев

