

155
Покровское

132

113

120

158

Покровское

Песная ул., 58

A1

B1

C1

D1

E1

Пруд

листв. ель

B2

C2

D2

E2

Запруда

к речке выполненный из камня

143

A3

B3

C3

D3

E3

Опора ЛЭП

Опора ЛЭП

Опора ЛЭП

A4

B4

C4

D4

E4

Опора ЛЭП

Опора ЛЭП

Опора ЛЭП

Опора ЛЭП

Опора ЛЭП

180

Сятракасы

170

171

161

Кладбище СВД

170

A5

B5

C5

D5

E5

155

A6

B6

C6

D6

E6

Оятракасы

Пруд

Дамба

158

Сятракасы

A7

B7

C7

D7

E7

Аксарино

158

150

123

138

Село Оратка.

145

ва.

167

A8

B8

C8

D8

E8

Урочище Падюш-Касы

146

ва.

161

A9

B9

C9

D9

E9

141

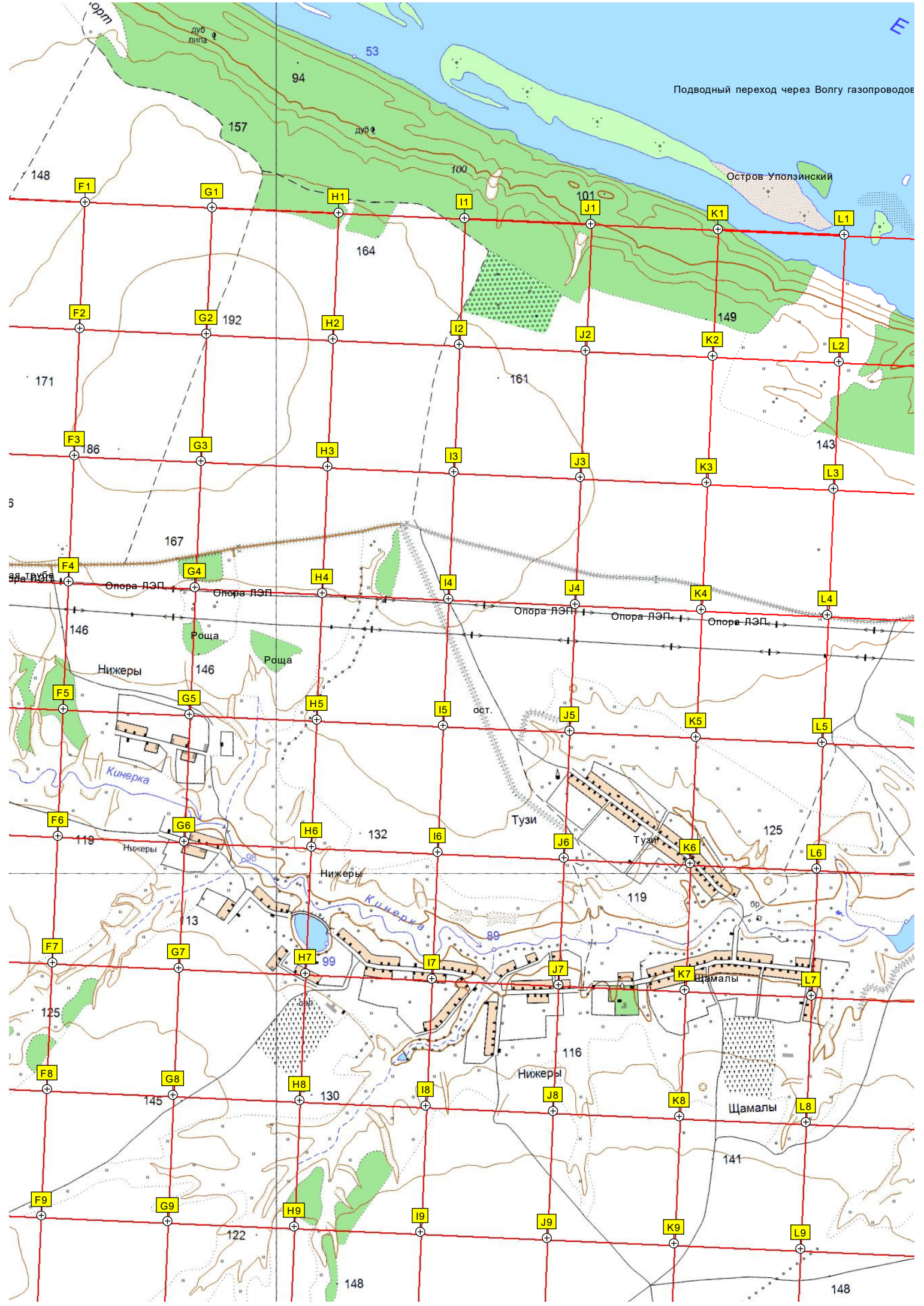
166

171

Кладбище

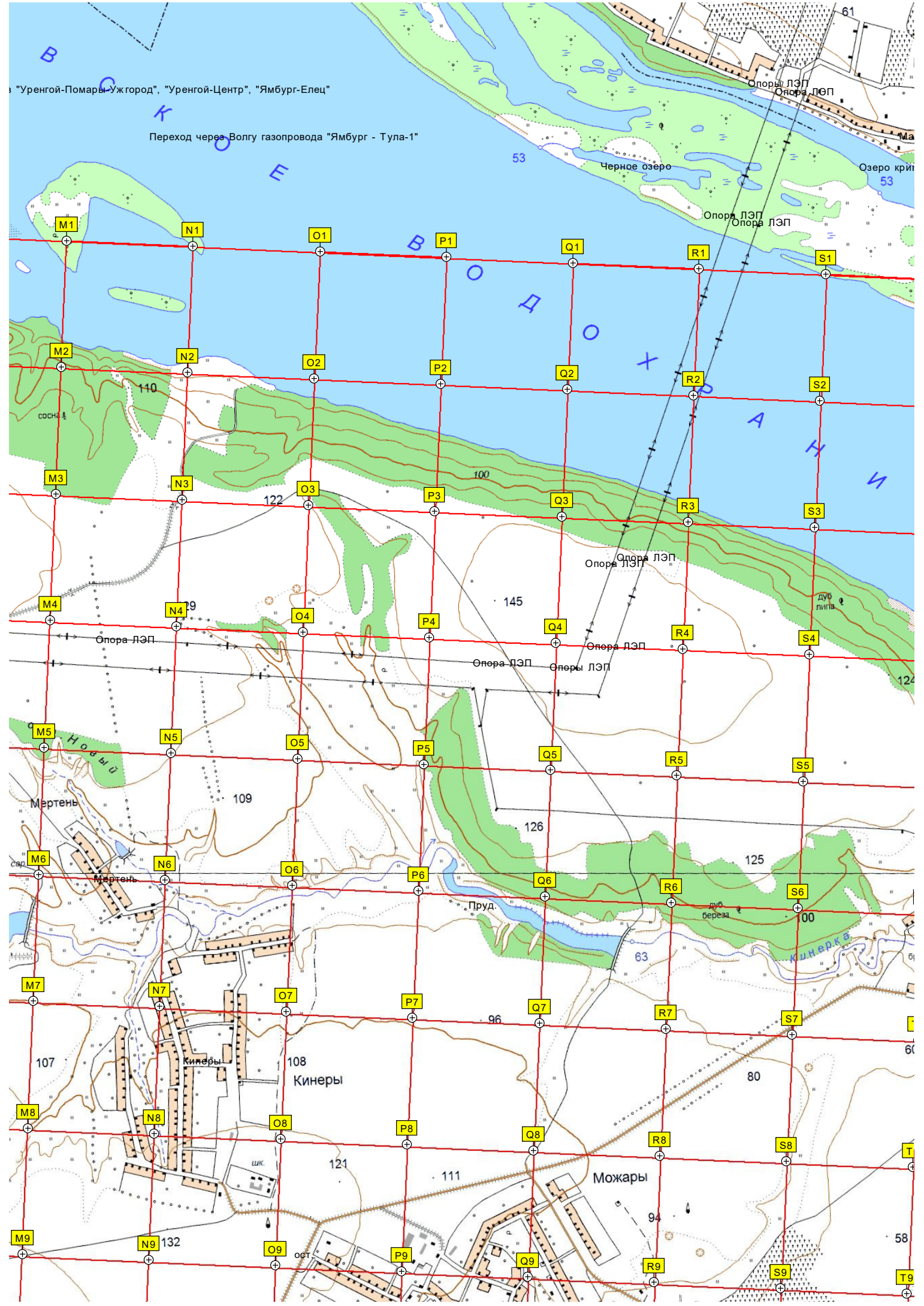
A10

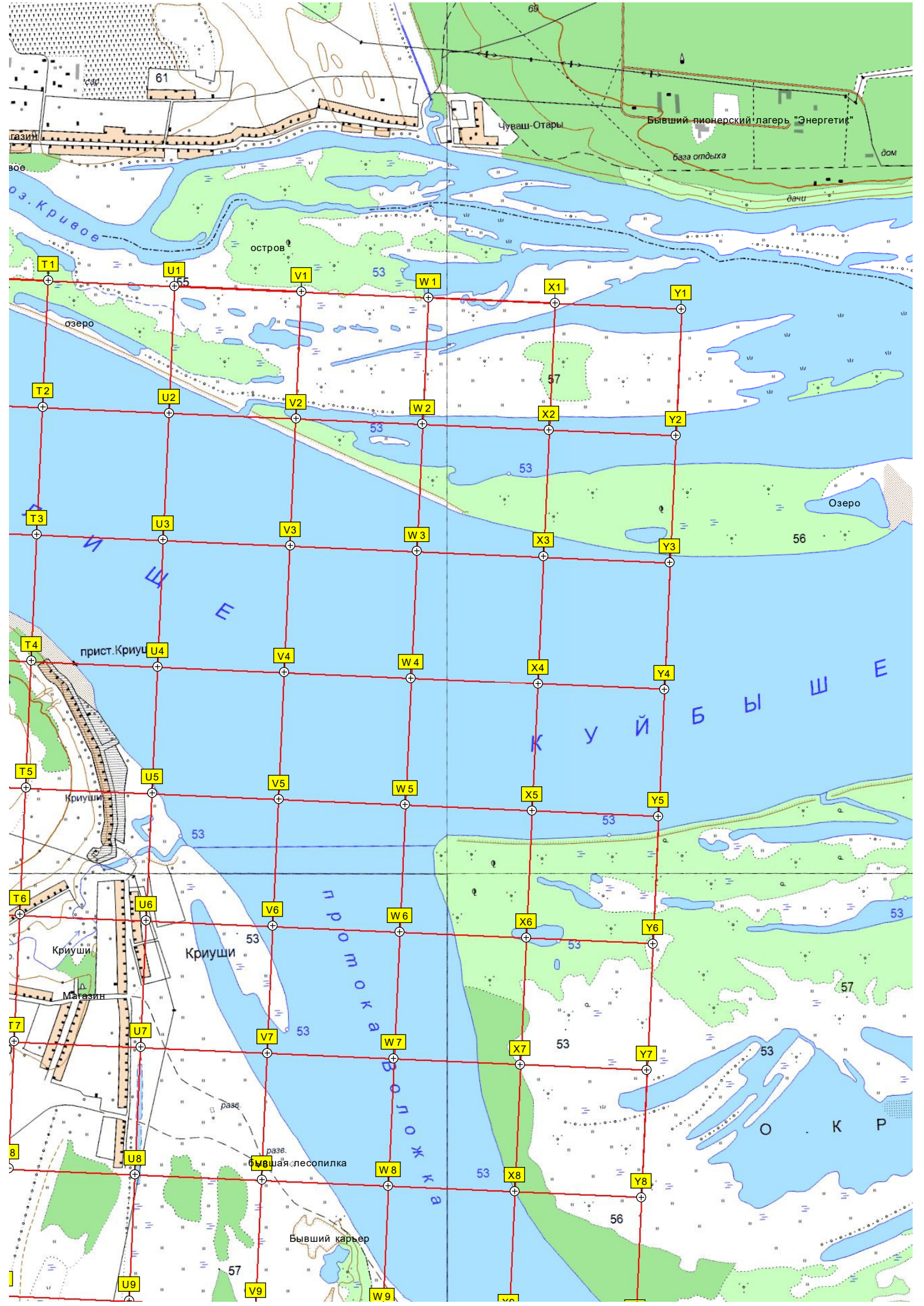
Подводный переход через Волгу газопроводов

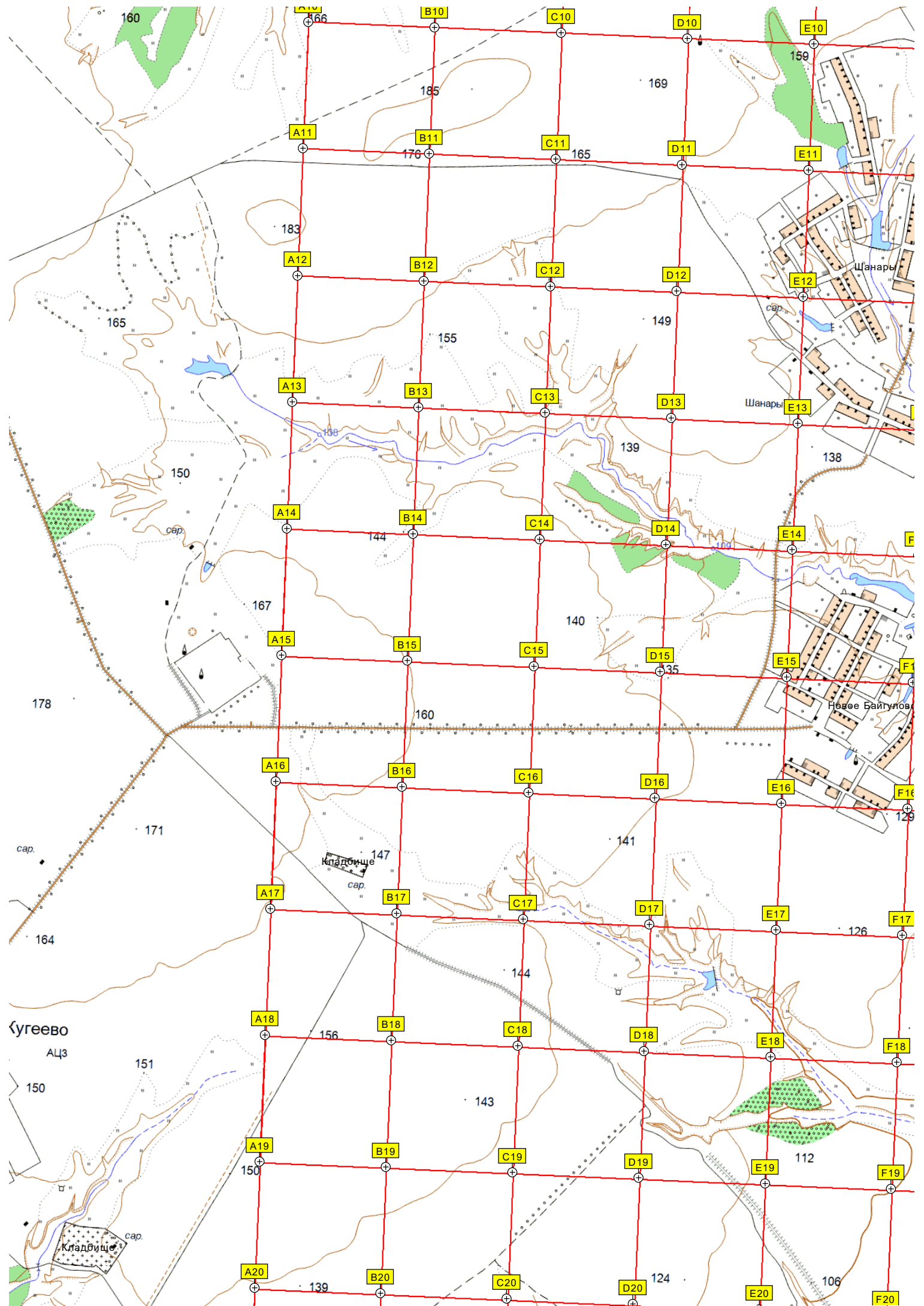


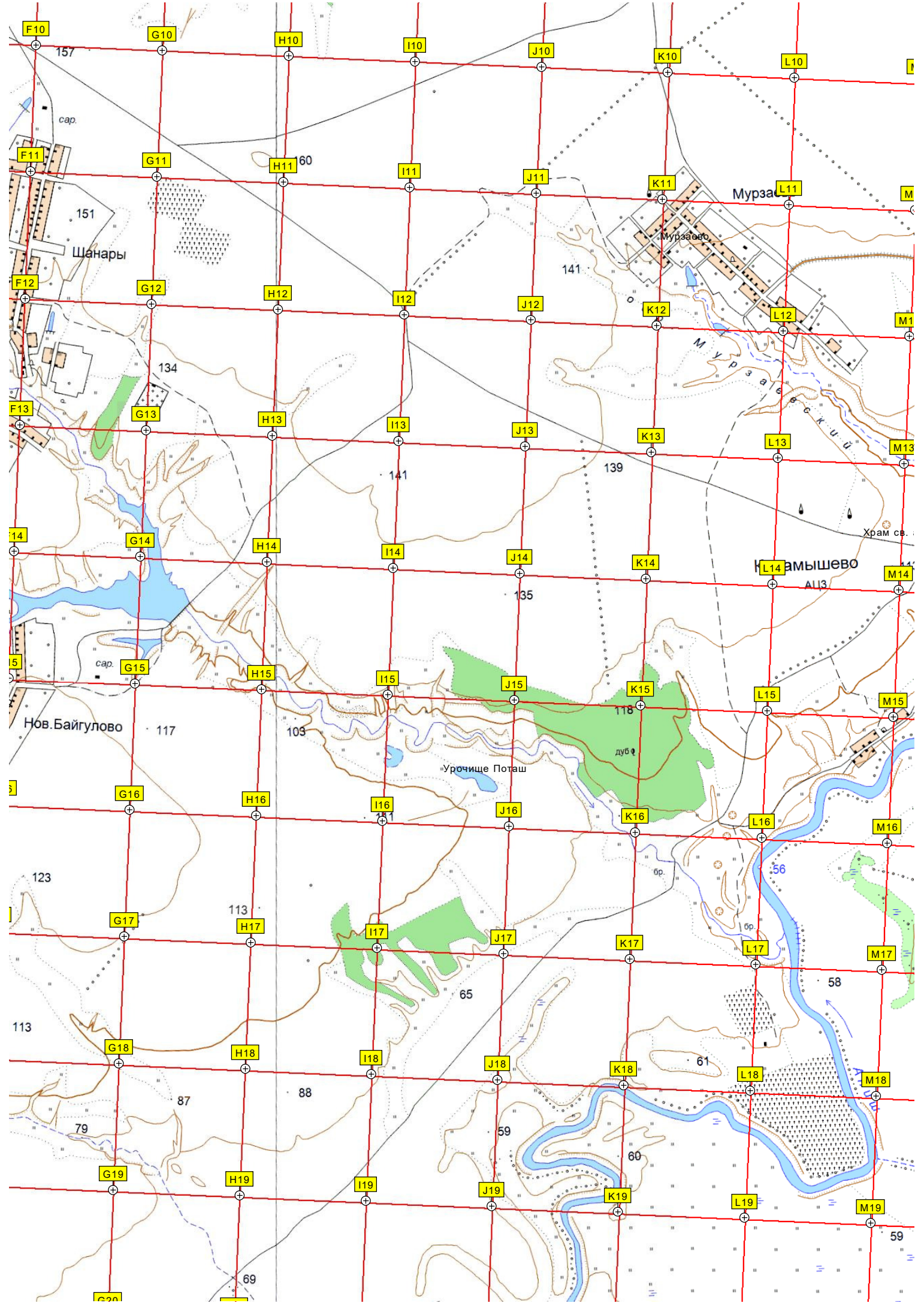
«Уренгой-Помары-Ужгород», «Уренгой-Центр», «Ямбург-Елец»

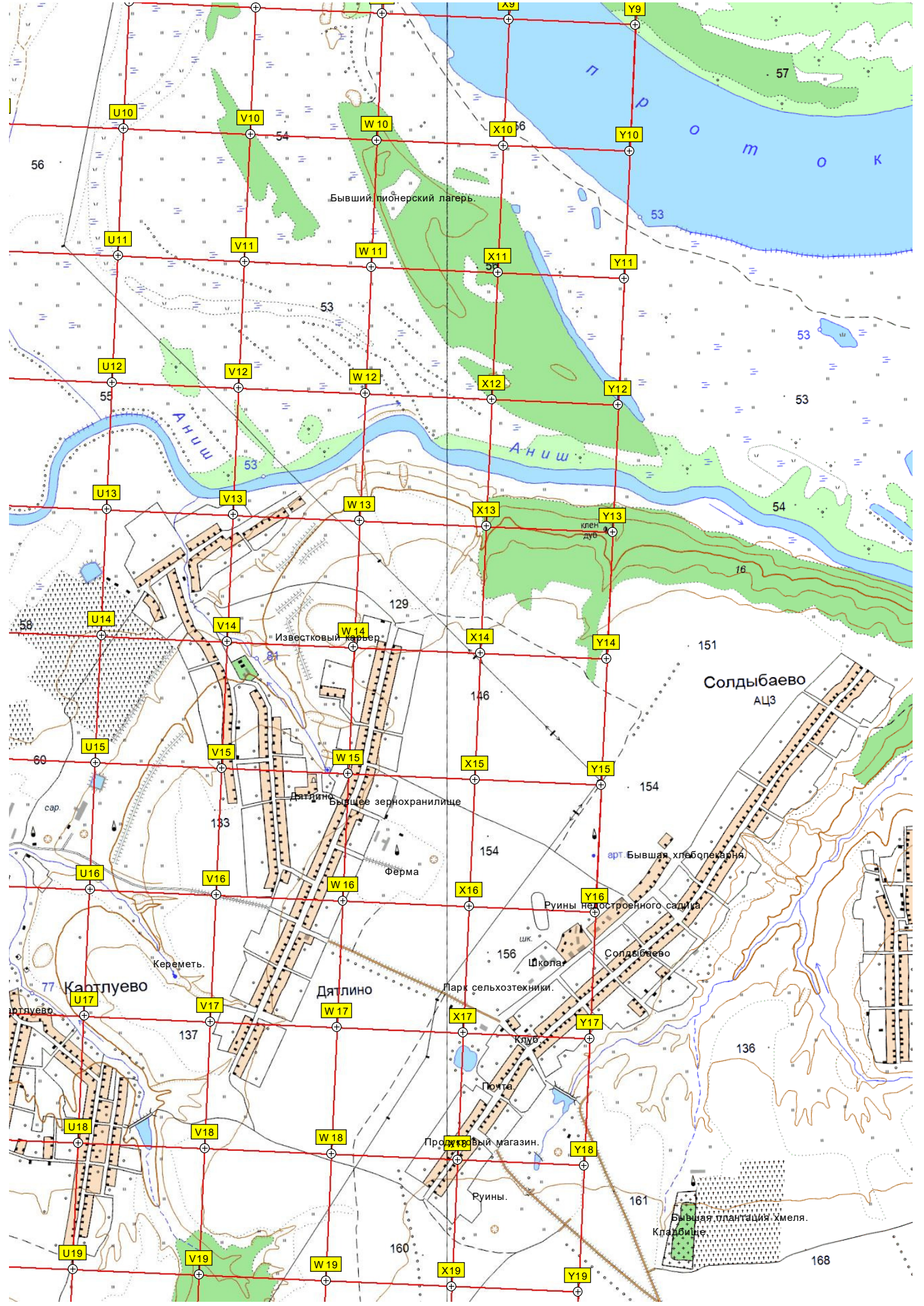
Переход через Волгу газопровода «Ямбург - Тула-1»











Бывший пионерский лагерь.

Известковый карьер

Дятлино

Солдыбаево
АЦЗ

Картлуево

Дятлино

Ларк сельхозтехники.

Солдыбаево

Бывшая плантация хмеля.

Кладбище

Кереметь.

Продуктовый магазин.

Руины.

Руины недостроенного сада

арт Бывшая хлебопекарня

Ферма

Бывшее зернохранилище

Школа

Клуб

Почта

сар.

шк.

Кладбище

Кладбище

56

57

56

54

56

53

53

55

53

53

53

54

58

129

151

60

133

146

154

U16

V16

W16

X16

Y16

U17

V17

W17

X17

Y17

U18

V18

W18

X18

Y18

U19

V19

W19

X19

Y19

U10

V10

W10

X10

Y10

U11

V11

W11

X11

Y11

U12

V12

W12

X12

Y12

U13

V13

W13

X13

Y13

U14

V14

W14

X14

Y14

U15

V15

W15

X15

Y15

U16

V16

W16

X16

Y16

U17

V17

W17

X17

Y17

U18

V18

W18

X18

Y18

U19

V19

W19

X19

Y19

U10

V10

W10

X10

Y10

U11

V11

W11

X11

Y11

U12

V12

W12

X12

Y12

U13

V13

W13

X13

Y13

U14

V14

W14

X14

Y14

U15

V15

W15

X15

Y15

U16

V16

W16

X16

Y16

U17

V17

W17

X17

Y17

U18

V18

W18

X18

Y18

U19

V19

W19

X19

Y19

U10

V10

W10

X10

Y10

U11

V11

W11

X11

Y11

U12

V12

W12

X12

Y12

U13

V13

W13

X13

Y13

U14

V14

W14

X14

Y14

U15

V15

W15

X15

Y15

U16

V16

W16

X16

Y16

U17

V17

W17

X17

Y17

U18

V18

W18

X18

Y18

U19

V19

W19

X19

Y19

U10

V10

W10

X10

Y10

U11

V11

W11

X11

Y11

U12

V12

W12

X12

Y12

U13

V13

W13

X13

Y13

U14

V14

W14

X14

Y14

U15

V15

W15

X15

Y15

U16

V16

W16

X16

Y16

U17

V17

W17

X17

Y17

U18

V18

W18

X18

Y18

U19

V19

W19

X19

Y19

U10

V10

W10

X10

Y10

U11

V11

W11

X11

Y11

U12

V12

W12

X12

Y12

U13

V13

W13

X13

Y13

U14

V14

W14

X14

Y14

U15

V15

W15

X15

Y15

U16

V16

W16

X16

Y16

U17

V17

W17

X17

Y17

U18

V18

W18

X18

Y18

U19

V19

W19

X19

Y19

U10

V10

W10

X10

Y10

U11

V11

W11

X11

Y11

U12

V12

W12

X12

Y12

U13

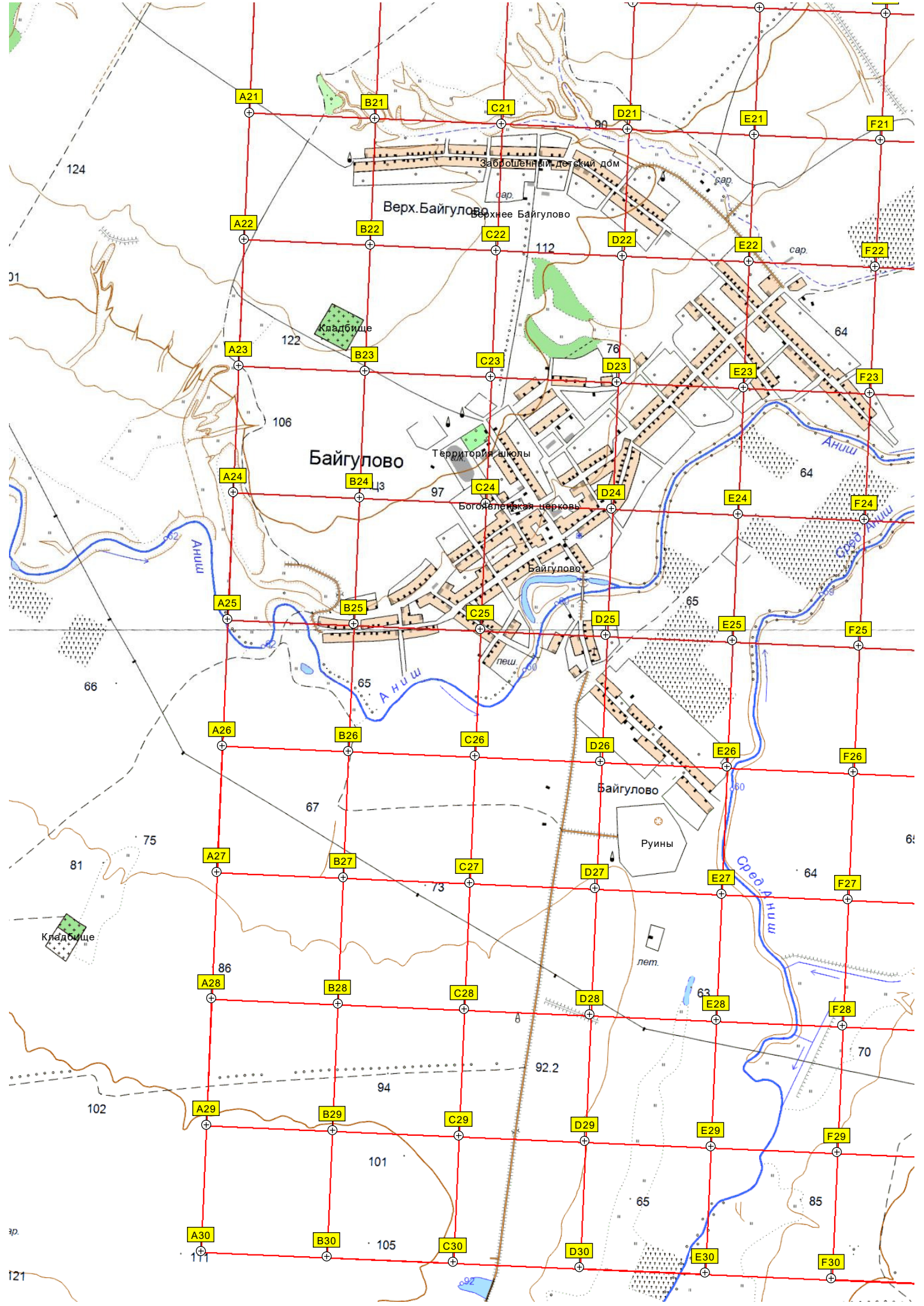
V13

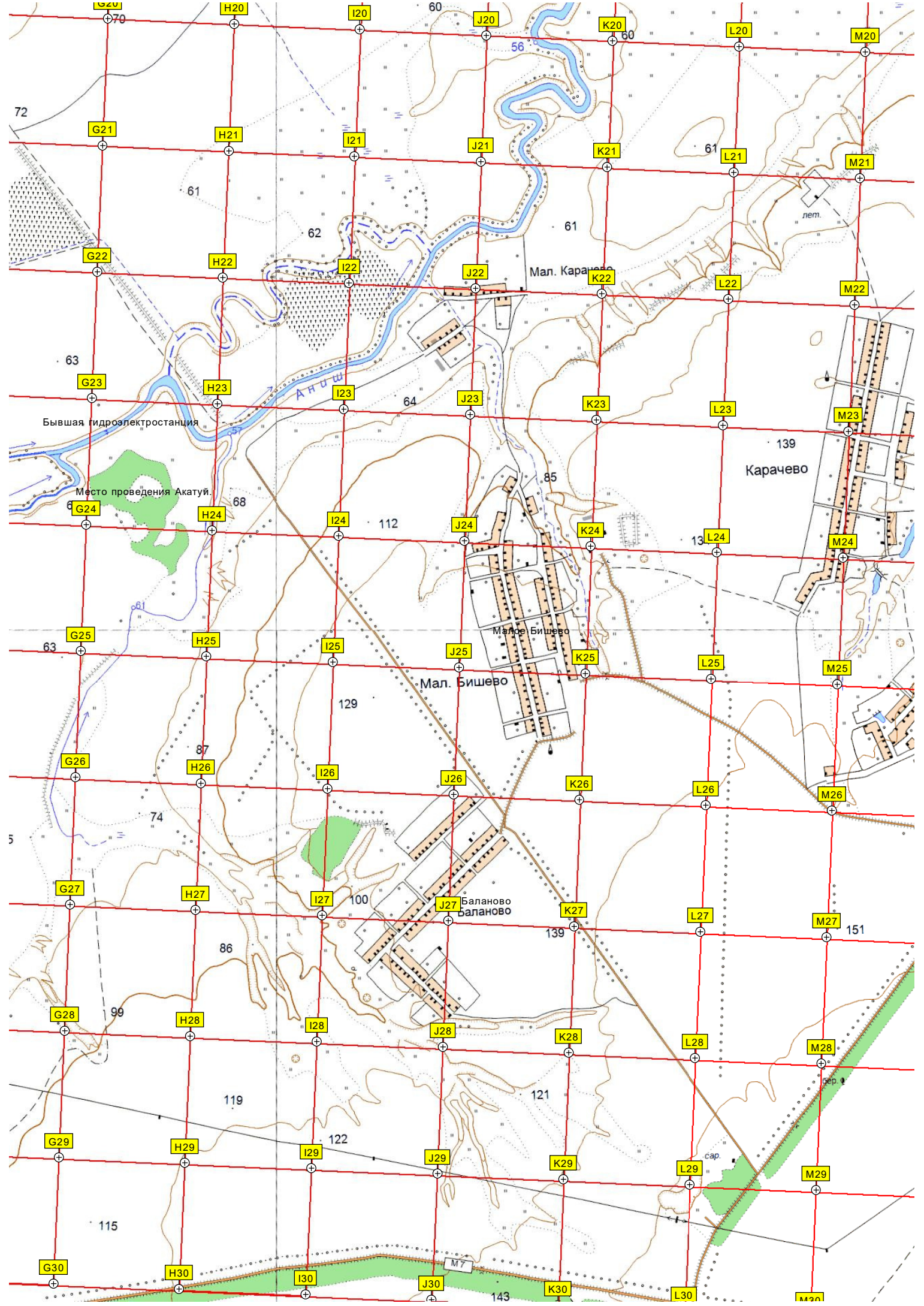
W13

X13

Y13

U14





G20

H20

I20

J20

K20

L20

M20

72

G21

H21

I21

J21

K21

L21

M21

61

G22

H22

I22

J22

K22

L22

M22

Мал. Карачево

нем.

63

G23

H23

I23

J23

K23

L23

M23

Бывшая гидроэлектростанция

Место проведения Акатуй.

G24

H24

I24

J24

K24

L24

M24

Карачево

63

G25

H25

I25

J25

K25

L25

M25

Мал. Бишево

5

G26

H26

I26

J26

K26

L26

M26

Мал. Бишево

74

G27

H27

I27

J27

K27

L27

M27

Баланово

Баланово

86

G28

H28

I28

J28

K28

L28

M28

99

G29

H29

I29

J29

K29

L29

M29

115

G30

H30

I30

J30

K30

L30

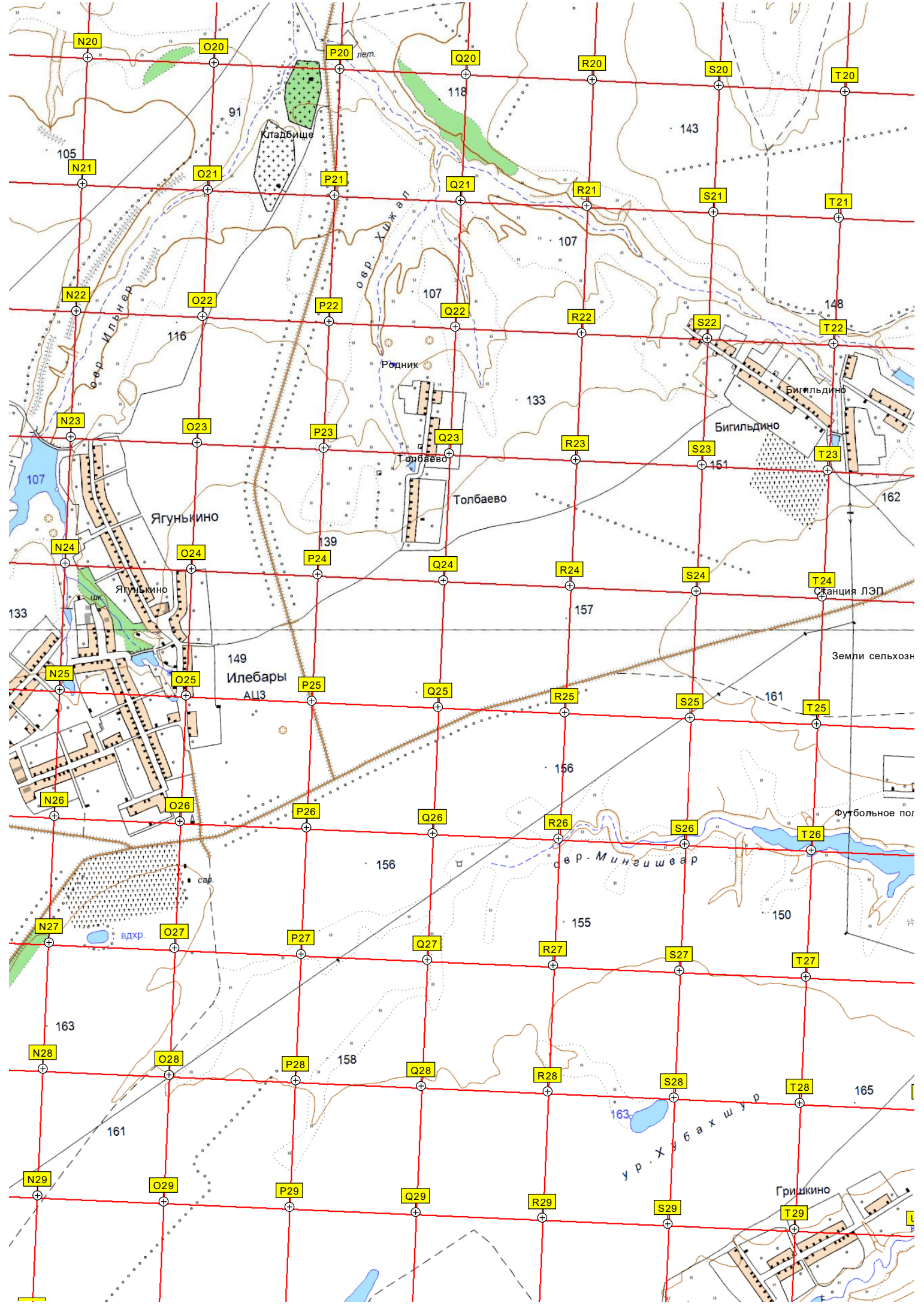
M30

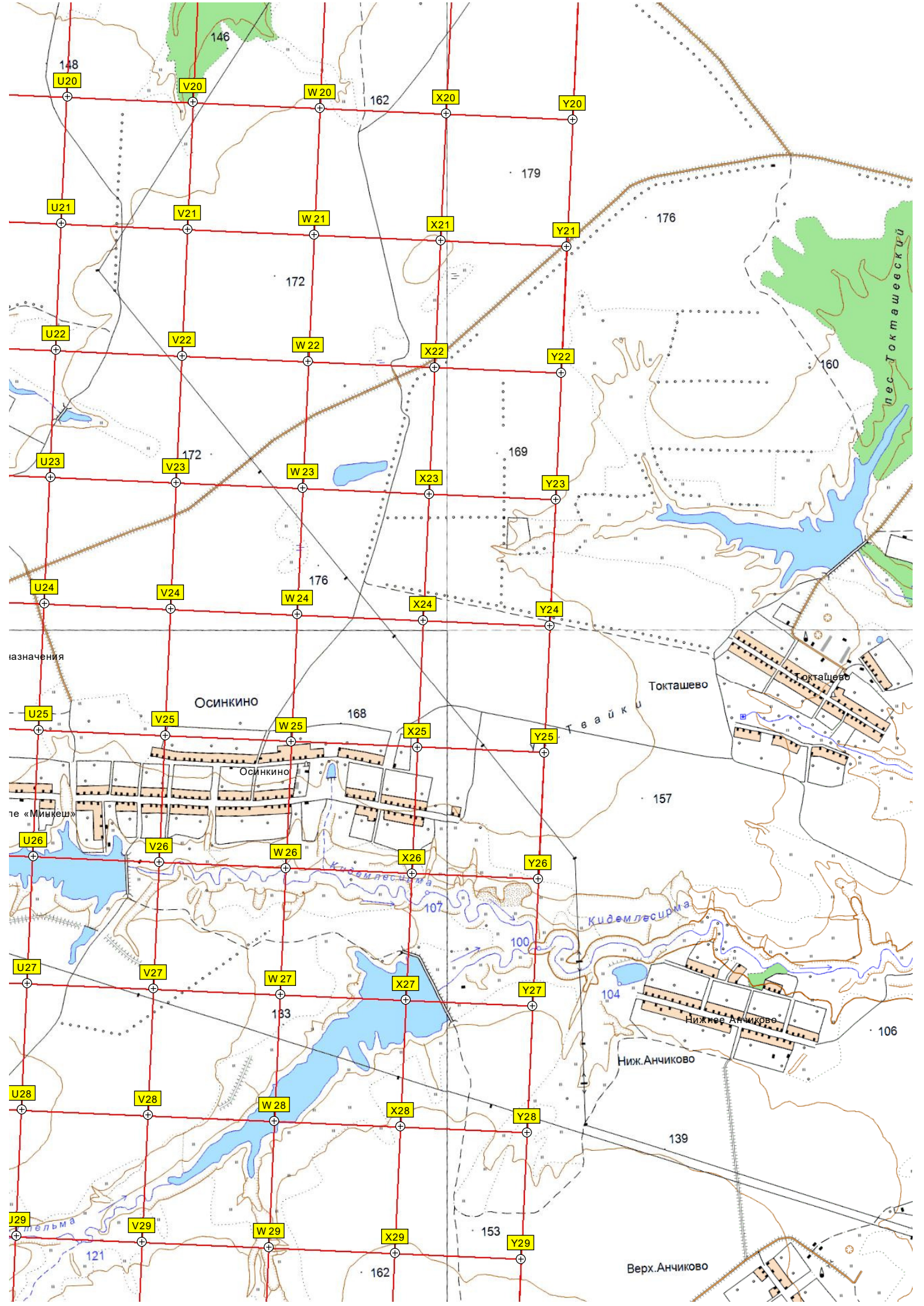
143

М7

сар.

пер. 4





146

148

162

179

172

176

160

172

169

176

Осинкино

168

Токташево

Токташево

Т в а й к и

157

азначения

Осинкино

те «Миниш»

107

100

Кидемлесирма

104

Нижне Анчиково

106

Ниж. Анчиково

139

U28

V28

W28

X28

Y28

J29

V29

W29

X29

Y29

153

162

Верх. Анчиково

121

