

Бывшая позиция С-75 в/ч 51152

646-й километр автодороги А-370 «Уссури» (122)

Ж/Д. мост

Казарма и плац в/ч 51152

647-й километр авт

Развалины КПП

Объединённые мастерские (развалины)

Бывший гарнизон в/ч 51152 (150 ЗРБр ПВО)

Развалины офицерской столовой и солдатской чайной

G1

H1

I1

J1

K1

L1

M1

С-125

Васильевка

G2

H2

I2

J2

K2

L2

M2

Карьерный водоем

G3

H3

I3

J3

K3

L3

M3

Бывший склад 150 ЗРБр. ПВО

G4

H4

I4

J4

K4

L4

M4

Васильевское водохранилище

G5

H5

I5

J5

K5

L5

M5

G6

H6

I6

J6

K6

L6

M6

G7

H7

I7

J7

K7

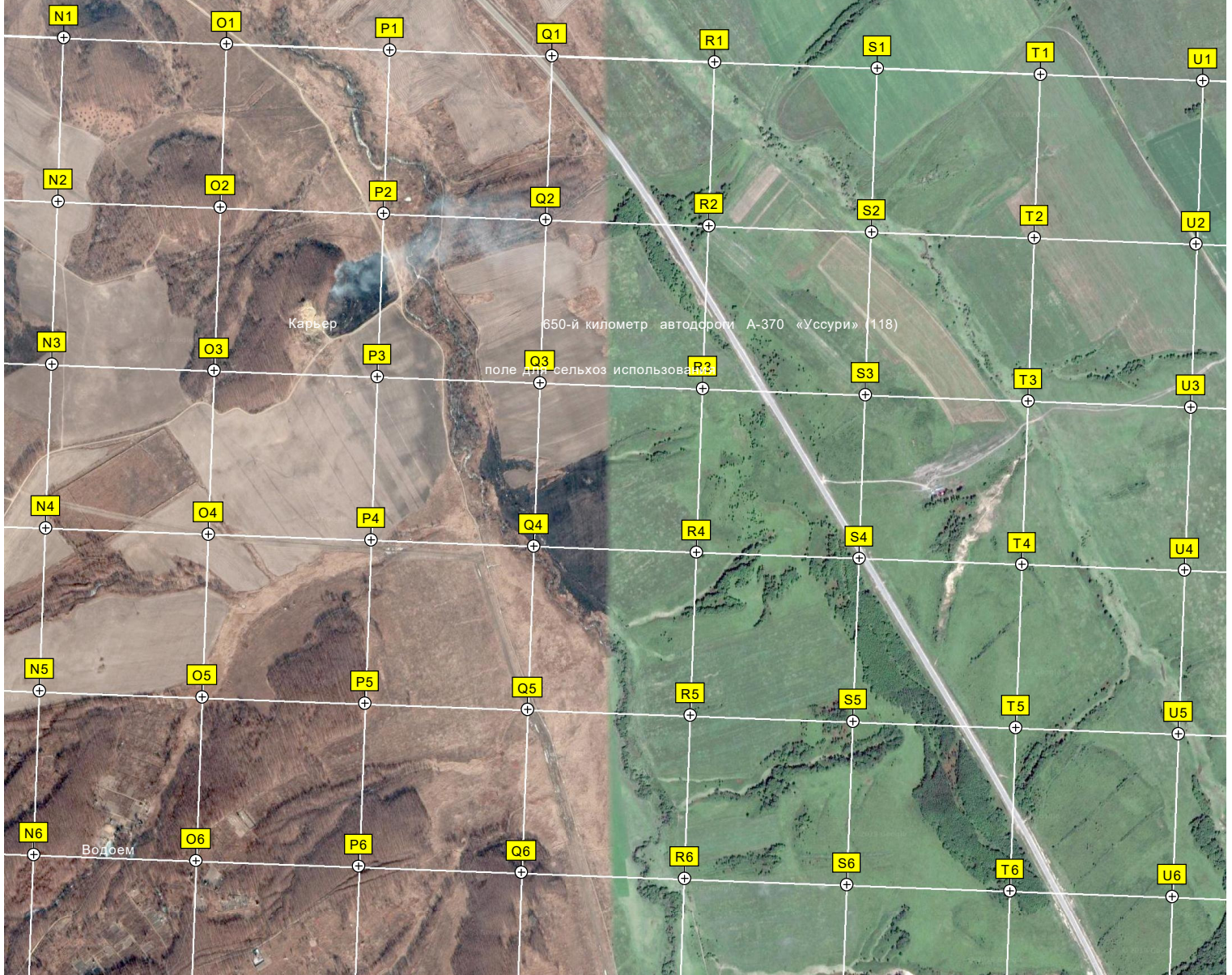
L7

M7



Автомобильная дорога А-370 «Уссури» (121)

648-й километр автомобильной дороги А-370 «Уссури» (120)



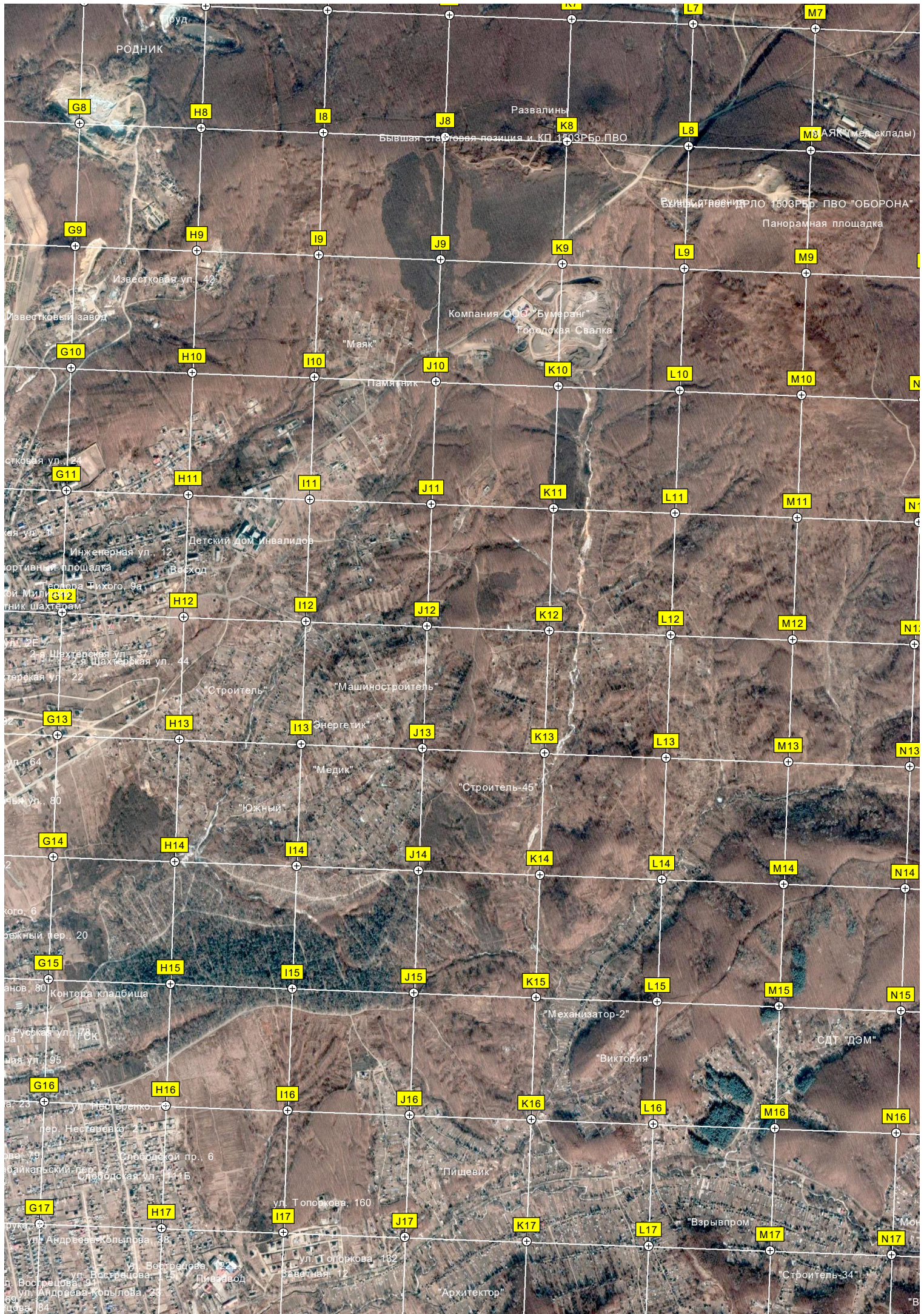




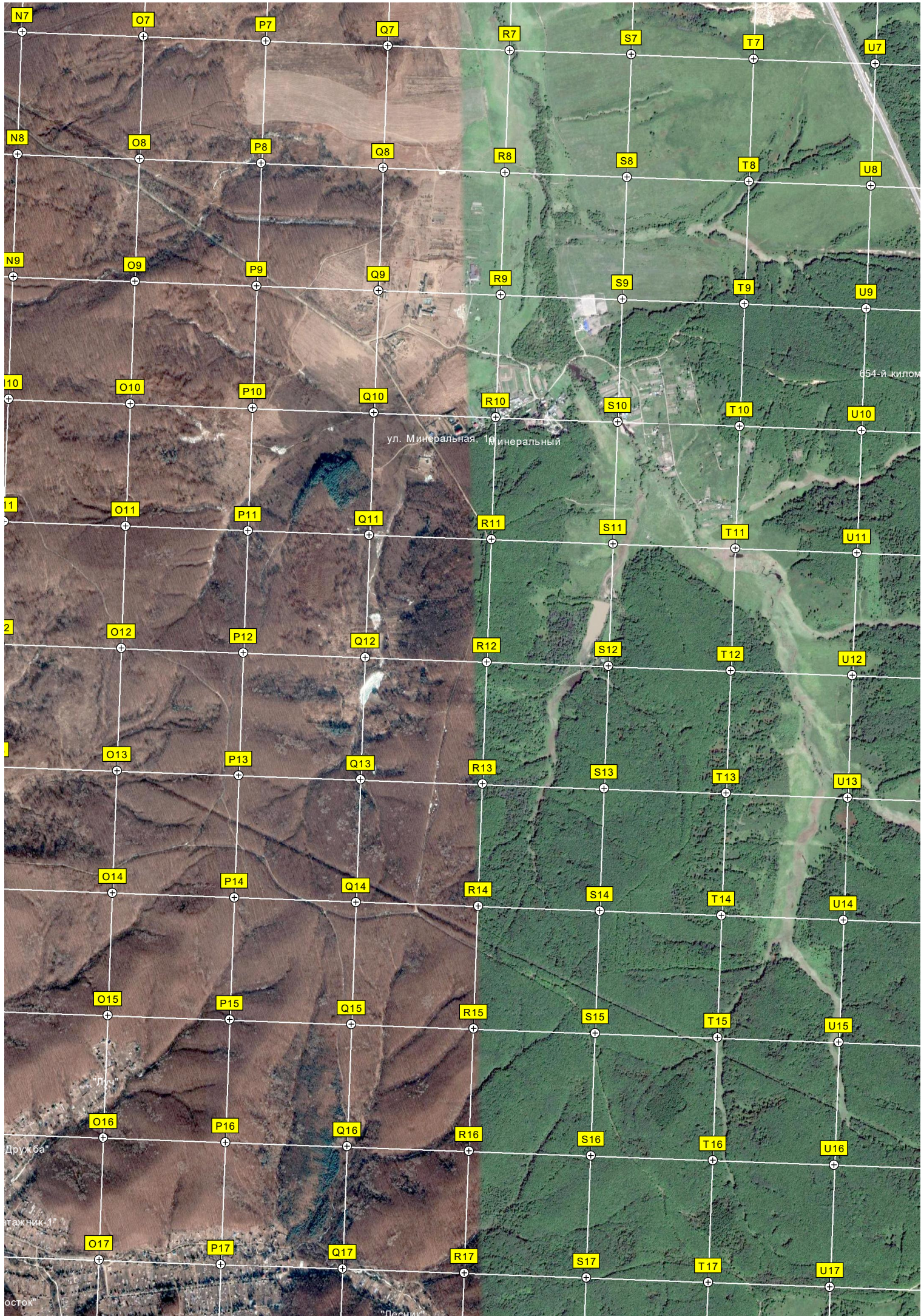












N7

O7

P7

Q7

R7

S7

T7

U7

N8

O8

P8

Q8

R8

S8

T8

U8

N9

O9

P9

Q9

R9

S9

T9

U9

10

O10

P10

Q10

R10

S10

T10

U10

ул. Минеральная, 19 минеральный

654-й килом

11

O11

P11

Q11

R11

S11

T11

U11

12

O12

P12

Q12

R12

S12

T12

U12

13

O13

P13

Q13

R13

S13

T13

U13

O14

P14

Q14

R14

S14

T14

U14

O15

P15

Q15

R15

S15

T15

U15

O16

P16

Q16

R16

S16

T16

U16

Дружба

O17

P17

Q17

R17

S17

T17

U17

Пожарник-1

осток

"Лесник"







