

G1

H1

I1

J1

K1

L1

M1

G2

H2

I2

J2

K2

L2

M2

G3

H3

I3

J3

K3

L3

M3

G4

H4

I4

J4

K4

L4

M4

Территория центра оптовой

Развязка на Боровском шоссе

Бывший посёлок санатория № 14

Рассказовка

Пруд

Строящийся гаражный комплекс

Торговый центр «Солнечный Парк»

Воскресная школа

Строительная площадка

СНТ «Рассказовка»

ост. «Рассказовка - 3»

Строящийся жилой комплекс

Детская

Пыжино

ул. Авиакопструктора

Территория образовательной «Тонус»

Водонапорная башня

Территория квартальной

СНТ «Лель»

дер. Пыжино, в4 пруд

СНТ «Карачаровец»

5-й район им. Елизаветы Боуз

Детский городок «Чайка»

Строящийся парк с лодочной

Детский психоневрологический

Таунхаус № 308

Коттеджный посёлок Бристоль

Пруд

Пруд Чайка

Цветочные теплицы

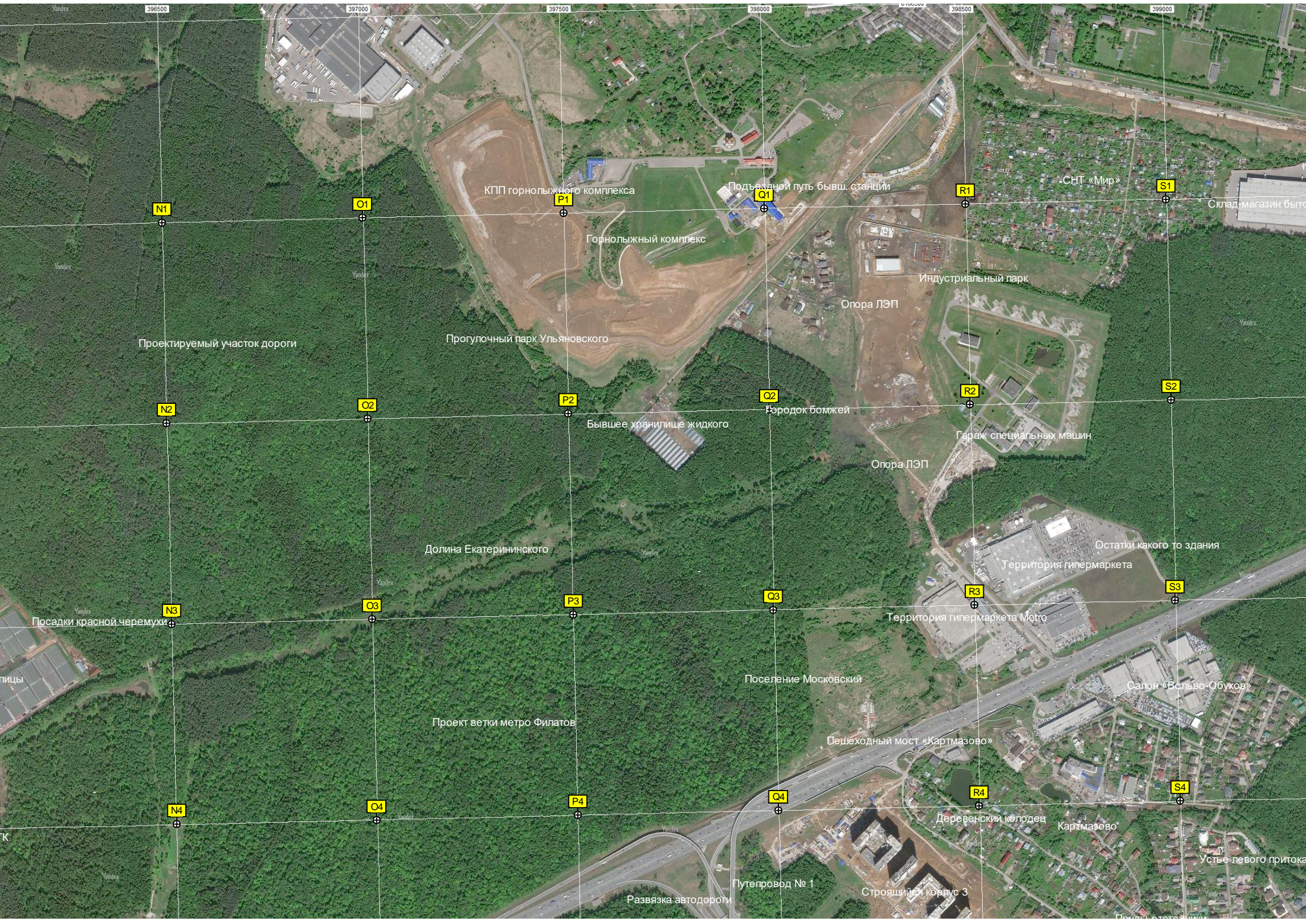
узел «Внуковостный сектор»

СНТ «Ветеран-Лапшинка»

Квадрохаус № 45

ДНТ «Полынка-Лапшинка»

Офисно-складской комплекс Г



396500

397000

397500

398000

398500

399000

N1

O1

P1

Q1

R1

S1

N2

O2

P2

Q2

R2

S2

N3

O3

P3

Q3

R3

S3

N4

O4

P4

Q4

R4

S4

КПП горнолыжного комплекса

Горнолыжный комплекс

Проголочный парк Ульяновского

Долина Екатерининского

Проект ветки метро Филатов

Подъездный путь бывш. станции

Опора ЛЭП

Бородок бомжей

Опора ЛЭП

Поселение Московский

Пешеходный мост «Картмазово»

Путепровод № 1

Строящийся корпус 3

СНТ «Мир»

Индустриальный парк

Гараж специальных машин

Территория гипермаркета

Салон «Вольво-Обухов»

Картмазово

Проектируемый участок дороги

Бывшее хранилище жидкого

Остатки какого то здания

Территория гипермаркета Metro

Деревенский колодец

Устье левого притока

Посадки красной черемухи

Площади

К

Планы участка



398500

400000

400500

401000

401500

402000

402500

6165000

6165500

6165000

6164500

T1

U1

V1

W1

X1

Y1

T2

U2

V2

W2

X2

Y2

T3

U3

V3

W3

X3

Y3

T4

U4

V4

W4

X4

Y4

Опора ЛЭП

Опора ЛЭП

Румянцевский пруд

Хованская развязка

Ст. Дудкино

Склад «Румянцев»

32-й квартал, 16 строение 5

Реконструируемая Западная

Опора ЛЭП

Рынок автозапчасти

3-е поле

Дудкино

Венткиоск

Складской комплекс «Саларьево»

Строительная площадка торгово-

Поляна

Саларьево

Пруды в Саларьево - ист. Саларьевское кладбище

Территория офисно-складского

Территория складского

ГСК «Мосрентген»

Строящаяся перехватывающая

ООО «Ламинат Рутения»

«ДДТ Логистик»

Гранитная мастерская

Строящийся корпус № 14.2

Строящийся корпус № 16.2

Отстойник

Ньюстас

обой дежурки № 32, владение 176

реки



Микрорайон Изварино (район)

Резервуар

ост.

ГТЭС МОЭК филиал № 8

Трансформаторная подстанция №

ж/д. станция Аэропорт

ж/д. тоннель станции Аэропорт

Бизнес-центр «Ла-5»

Автостоянка

Сквер

ГСК

Складской комплекс

платф. Аэропорт Внуково

Озеленённая территория

Служба э

ост. «Лётный отряд, Россия»

Топливозаправочная компания

Внутренняя дорожка связывающая

рулëжная дорожка B4

платф. Аэропорт Внуково

Озеленённая территория

Служба э

8164000

8163500

Асфальтобетонный завод

ВПП периода ВОВ

Перрон

Пассажирский терминал В

3-я Рейсовая ул. 1а.

Стоянка

ФГУ СЛО «Россия»

Ангар для самолётов ФГУ «СЛО»

A7

B7

C7

D7

E7

F7

Внуковский авиаремонтный

рулëжная дорожка C8

Международный аэропорт

Стоянка № 63

Стоянка № 50

Старый перрон

Трансформаторная подстанция №

Ми-8

Стоянка самолётов Лётно-

рулëжная дорожка M1

рулëжная дорожка M3

РД А1

Строительная нов

8163000

8162500

Стоянка № 54

A8

B8

C8

D8

E8

F8

Перрон № 4

Перрон № 2 аэропорта Внуково

Склад

500



BMX-велотрек

Спортивная ул., 5/16

ГСК «Старт-1»

Бывшие огороды работников

Парашинка

СНТ «Верхнее Акатово»

Проектируемый парк «Глория»

Деревня Бараново

3-я Рейсовая ул., 7

ОНТ «Акатовское поле»

Торговый центр «Внуково»

Платная автостоянка

Большая Внуковская ул., 40

Трасса для мотокросса с

Свалка строительного мусора

Магазины и кафе трансформаторная подстанция

Футбольное поле школы № 1

Бывший пост ДПС

Высаженные деревья

Ельник уничтоженный жуком

Блок Института полиомиелита

1-й микрорайон 43 корпус

АЗС «Лукойл»

Вертолётная площадка

пос. Института полиомиелита, 4

Гаражи

1-й микрорайон г. Мос

Лесной квартал № 6

Внуковская развязка

Пруд

Свалка строительного мусора

ого корпуса

Очистные сооружения

Очистные сооружения

КП «Мешково»

Старый овраг

3-й микрорайон 4

Спортивн

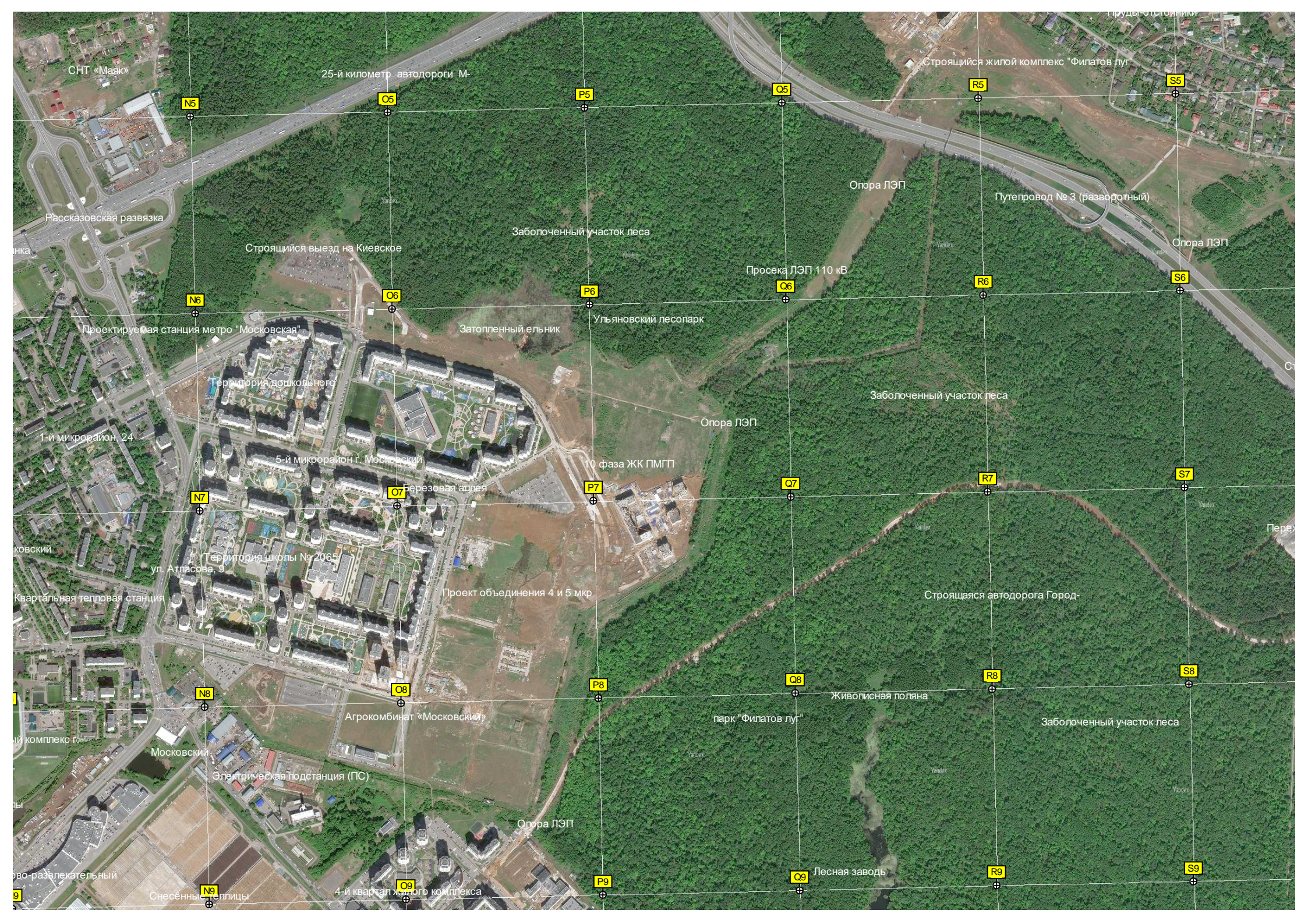
СНТ «Мешково-2»

3-й микрорайон г. Московский

Школьное отделение № 3 школ

Территория дошкольного

Торги



СНТ «Маяк»

25-й километр автодороги М-

Строительный жилой комплекс "Филатов луг"

N5

O5

P5

Q5

R5

S5

Рассказовская развязка

Опора ЛЭП

Путепровод № 3 (разворотный)

Опора ЛЭП

Строящийся выезд на Киевское

Заболоченный участок леса

Просека ЛЭП 110 кВ

N6

O6

P6

Q6

R6

S6

Проектируемая станция метро "Московская"

Затопленный ельник

Ульяновский лесопарк

Заболоченный участок леса

1-й микрорайон 24

Территория дошкольного

Опора ЛЭП

N7

O7

P7

Q7

R7

S7

5-й микрорайон г. Московский

Березовая аллея

10 фаза ЖК ПМГП

Заболоченный участок леса

Московский

Территория школы № 2065

Проект объединения 4 и 5 мкр

Строящаяся автодорога Город-

Квартальная тепловая станция

N8

O8

P8

Q8

R8

S8

Агрокомбинат "Московский"

парк "Филатов луг"

Заболоченный участок леса

жилой комплекс

Московский

Электрическая подстанция (ПС)

Опора ЛЭП

Живописная поляна

жилой комплекс

авто-разделкательный

Снесенные здания

4-й квартал жилого комплекса

Лесная заводь

N9

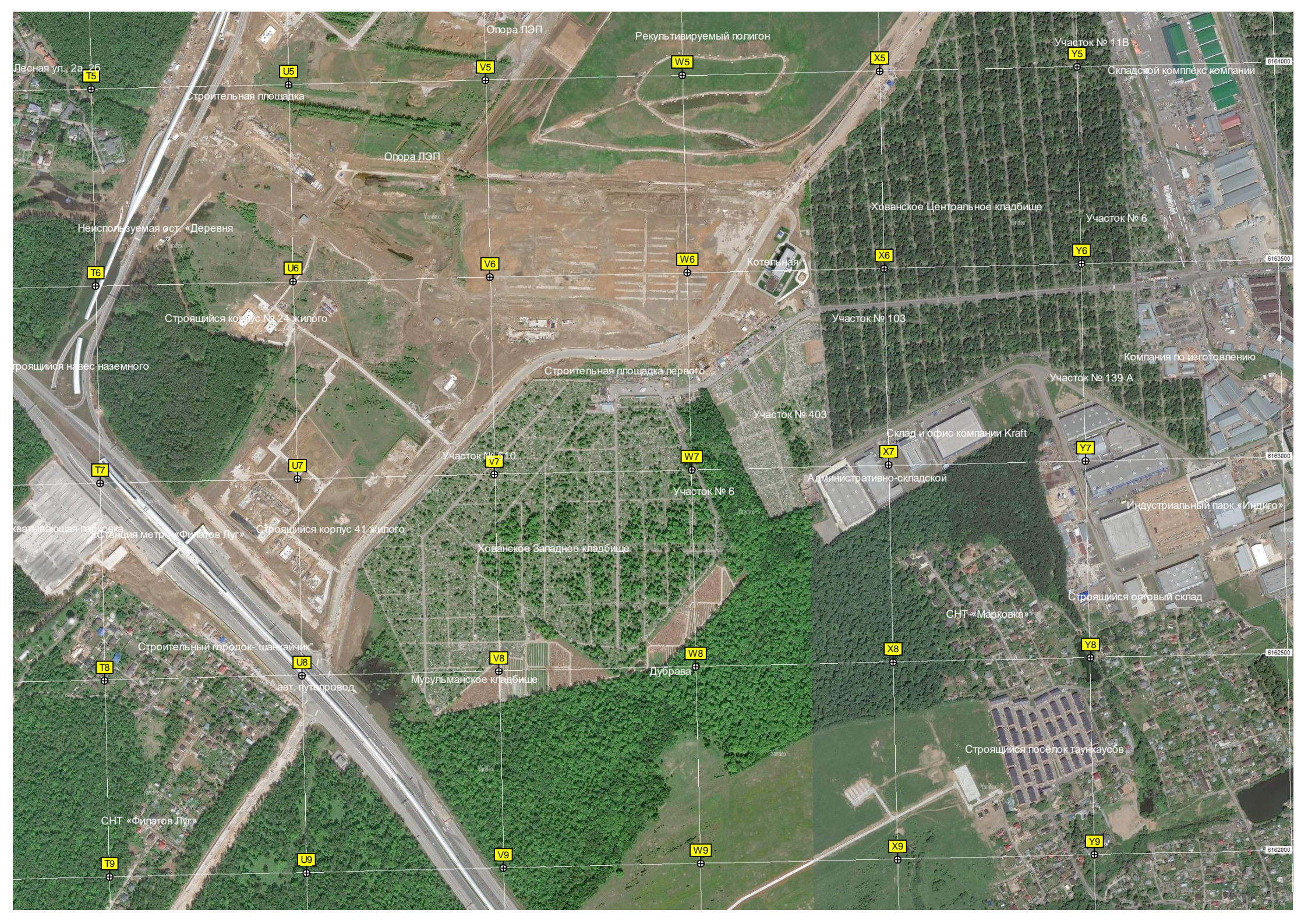
O9

P9

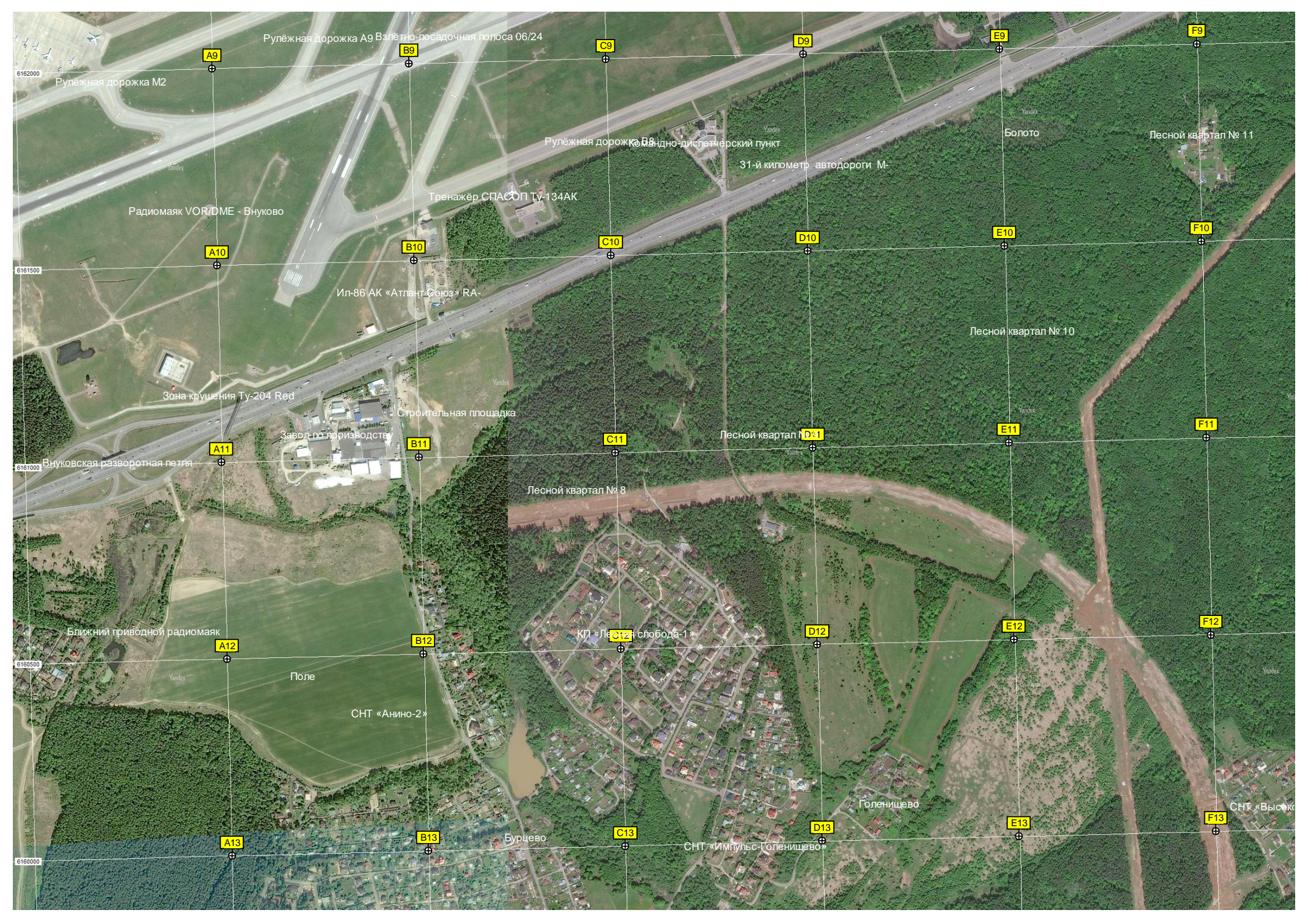
Q9

R9

S9







Рулёжная дорожка А9 Взлётно-посадочная полоса 06/24

Рулёжная дорожка М2

Радиомаяк VOR/DME - Внуково

Тренажёр СПАСОП Ту-134АК

Рулёжная дорожка В8 Видно-диспетчерский пункт

31-й километр автодороги М-

Ил-86 АК «Атлант-Союз» RA-

Зона крушения Ту-204 Red

Строительная площадка

Завод по производству

Внуковская разворотная петля

Ближний приводной радиомаяк

Поле

СНТ «Анино-2»

Лесной квартал № 8

КП «Лесная слобода-1»

Голенищево

Бурцево

СНТ «Импульс-Голенищево»

СНТ «Высокое»

A9

B9

C9

D9

E9

F9

A10

B10

C10

D10

E10

F10

A11

B11

C11

D11

E11

F11

A12

B12

C12

D12

E12

F12

A13

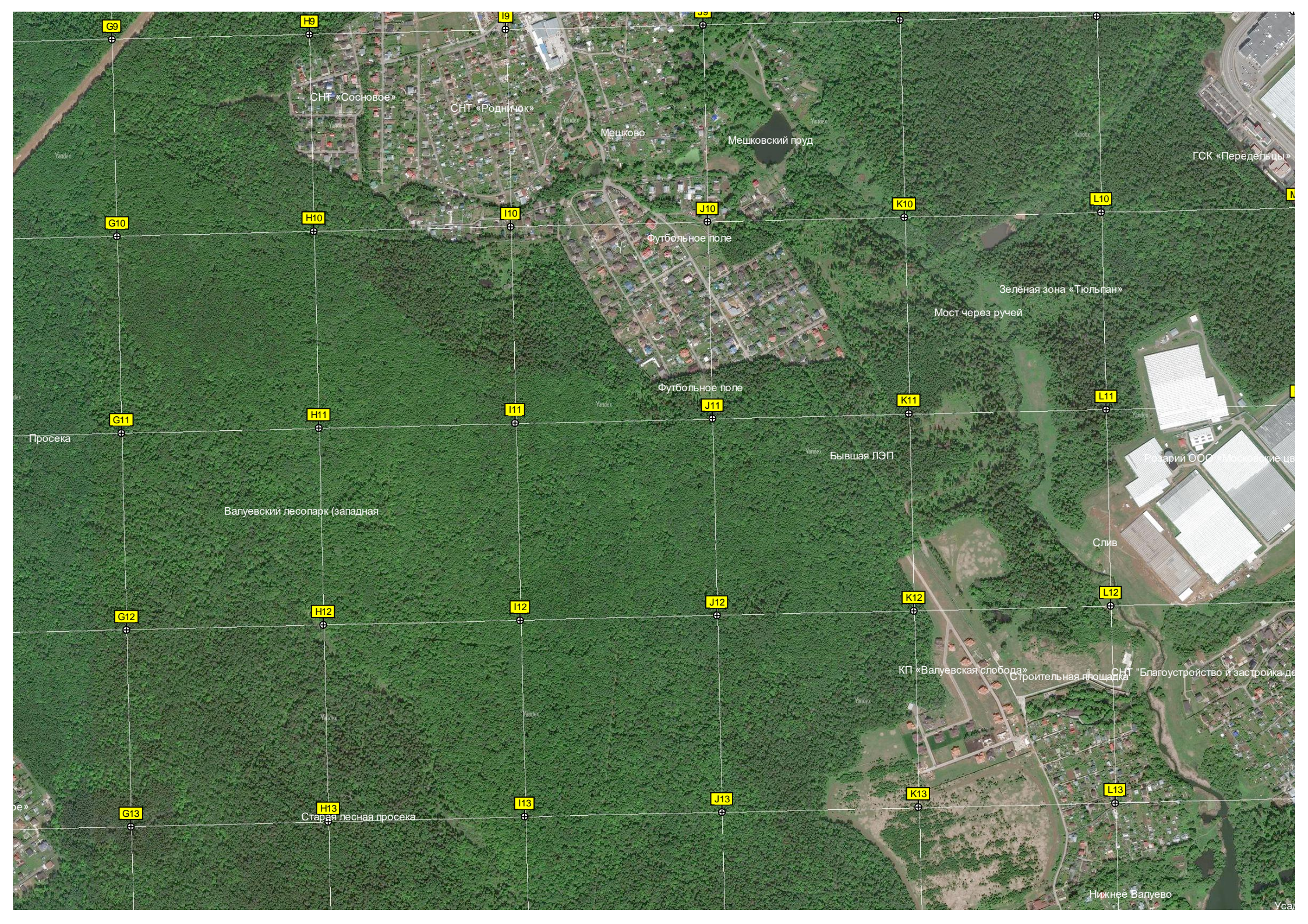
B13

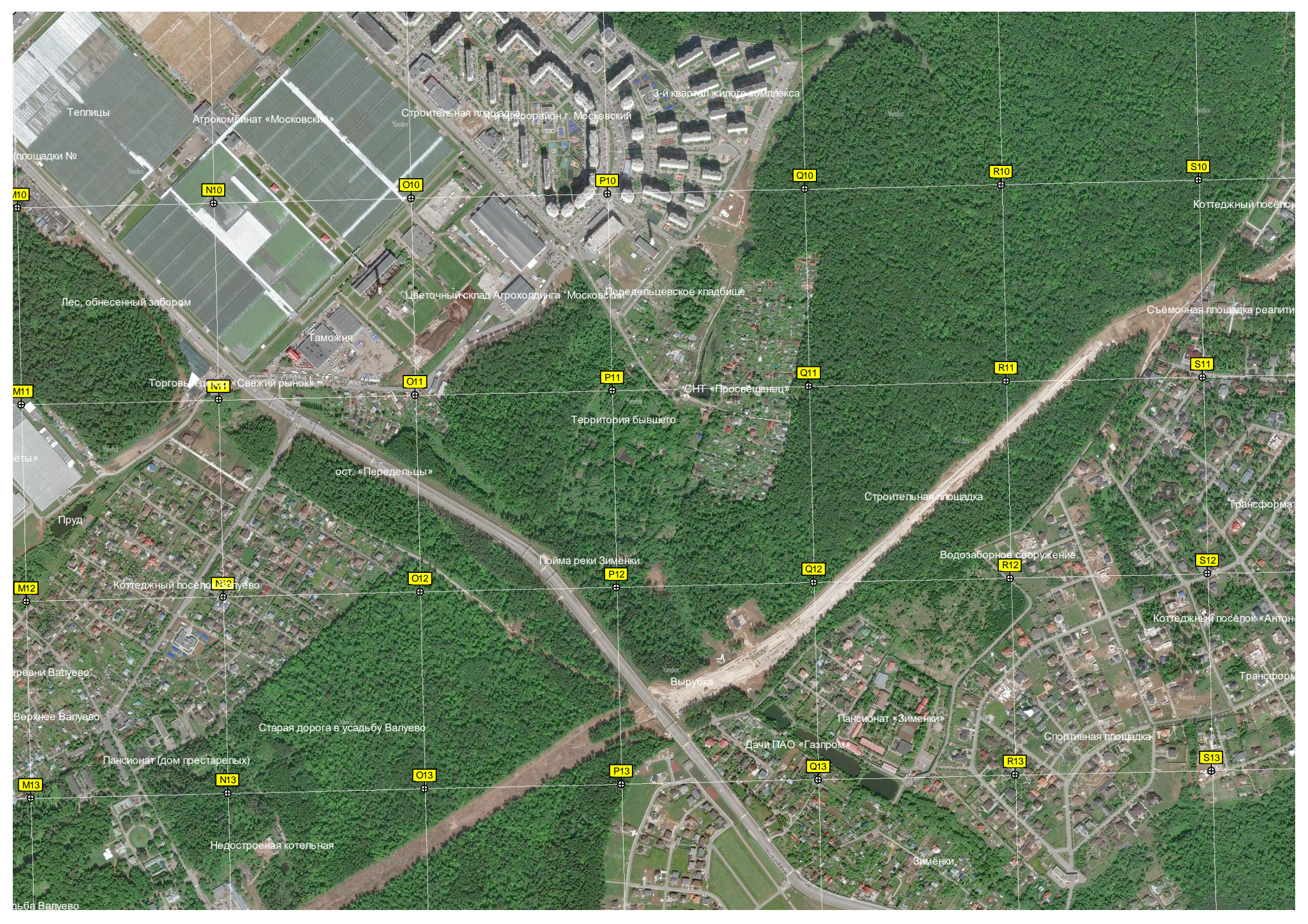
C13

D13

E13

F13





Теплицы

Агрокомбинат «Московский»

Строительная площадка район г. Московский

3-й квартал жилого комплекса

площадки №

M10

O10

P10

Q10

R10

S10

Лес, обнесённый забором

Цветочный склад Агрохолдинга "Московский"

Переделцевское кладбище

Коттеджный посёлок

Торговельный центр «Свежий рынок»

M11

O11

P11

Q11

R11

S11

СНТ «Просвещенец»

Съёмочная площадка реалити

ост. «Переделки»

Территория бывшего

Строительная площадка

Трансформаторная

Пруд

Пойма реки Зименки

M12

O12

P12

Q12

R12

S12

Водозаборное сооружение

Коттеджный посёлок Валуево

Коттеджный посёлок «Антонины»

деревни Валуево

Вырубка

Старая дорога в усадьбу Валуево

Дачи ПАО «Газпром»

Пансионат «Зименки»

Спортивная площадка

Верхнее Валуево

Пансионат (дом престарелых)

M13

O13

P13

Q13

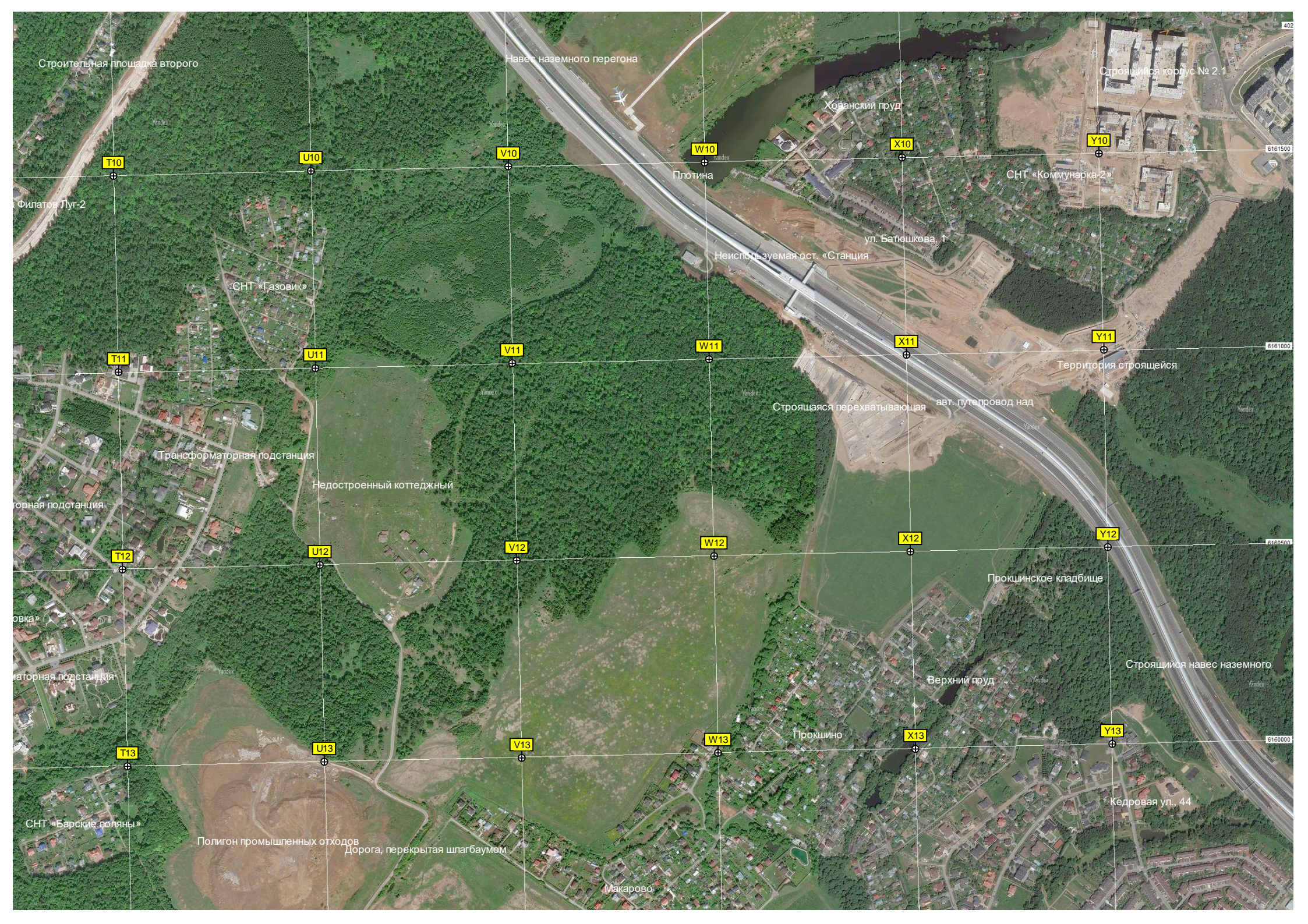
R13

S13

Недостроенная котельная

Зименки

д. Валуево



Строительная площадка второго

Навес наземного перегона

Строящийся корпус № 2.1

T10

U10

V10

W10

X10

Y10

Филатов Луг-2

Плотина

Хованский пруд

СНТ «Коммунарка-2»

СНТ «Газовик»

ул. Батюшкова, 1

Неиспользуемая ост. «Станция»

T11

U11

V11

W11

X11

Y11

Трансформаторная подстанция

Строящаяся перехватывающая

авт. путепровод над

Территория строящейся

торная подстанция

Недостроенный коттеджный

T12

U12

V12

W12

X12

Y12

овка»

Прокшинское кладбище

маторная подстанция

Строящийся навес наземного

T13

U13

V13

W13

X13

Y13

СНТ «Барские поляны»

Полигон промышленных отходов

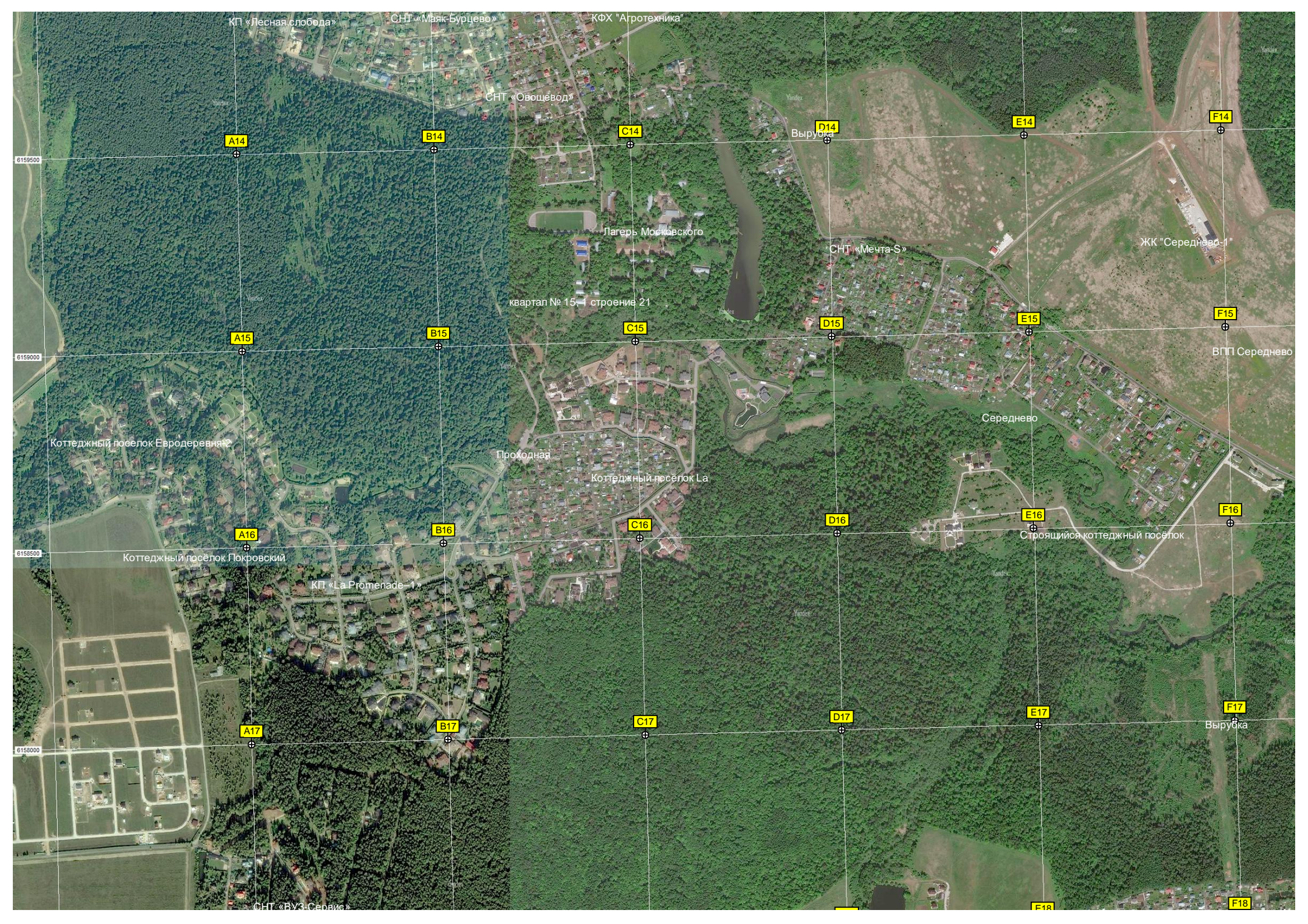
Дорога, перекрытая слагбаумом

Прокшино

Верхний пруд

Кедровая ул., 44

Макарово



КП «Лесная слобода»

СНТ «Маяк-Бурцево»

КФХ «Агротехника»

СНТ «Овощевод»

Лагерь Московского

Вырубка

СНТ «Мечта-S»

ЖК «Середнево-1»

Коттеджный поселок Евродеревня-2

Проходная

Коттеджный поселок La

Среднево

Коттеджный поселок Покровский

КП «La Promenade-1»

Строящийся коттеджный поселок

А17

В17

С17

Д17

Е17

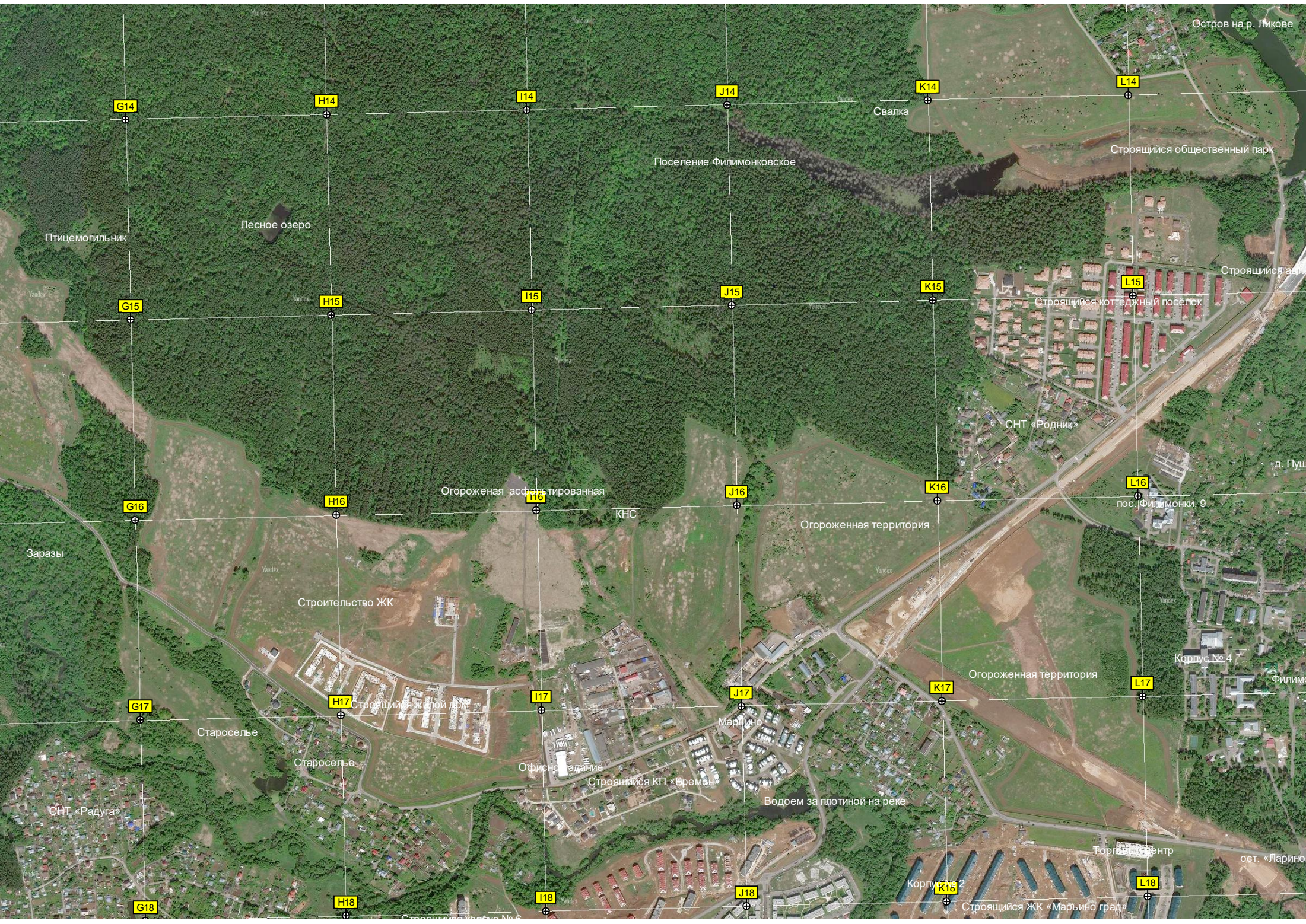
Ф17

Вырубка

СНТ «БУЗ-Сервис»

А18

Ф18



Остров на р. Ликове

L14

K14

J14

I14

H14

G14

Свалка

Строящийся общественный парк

Поселение Филимонковское

Лесное озеро

Птицепогоильник

Строящийся асф.

L15

K15

J15

I15

H15

G15

Строящийся коттеджный поселок

СНТ «Родник»

д. Пуш

L16

K16

J16

I16

H16

G16

Огороженная асфальтированная

КНС

Огороженная территория

пос. Филимонки. 9

Заразы

Строительство ЖК

Корпус № 4

L17

K17

J17

I17

H17

G17

Строящийся жилой дом

Огороженная территория

Филим

Староселье

Марьино

Офисное здание

Строящийся КП «Время»

Водоем за плотиной на реке

Торговый центр

ост. «Марьино»

L18

K18

J18

I18

H18

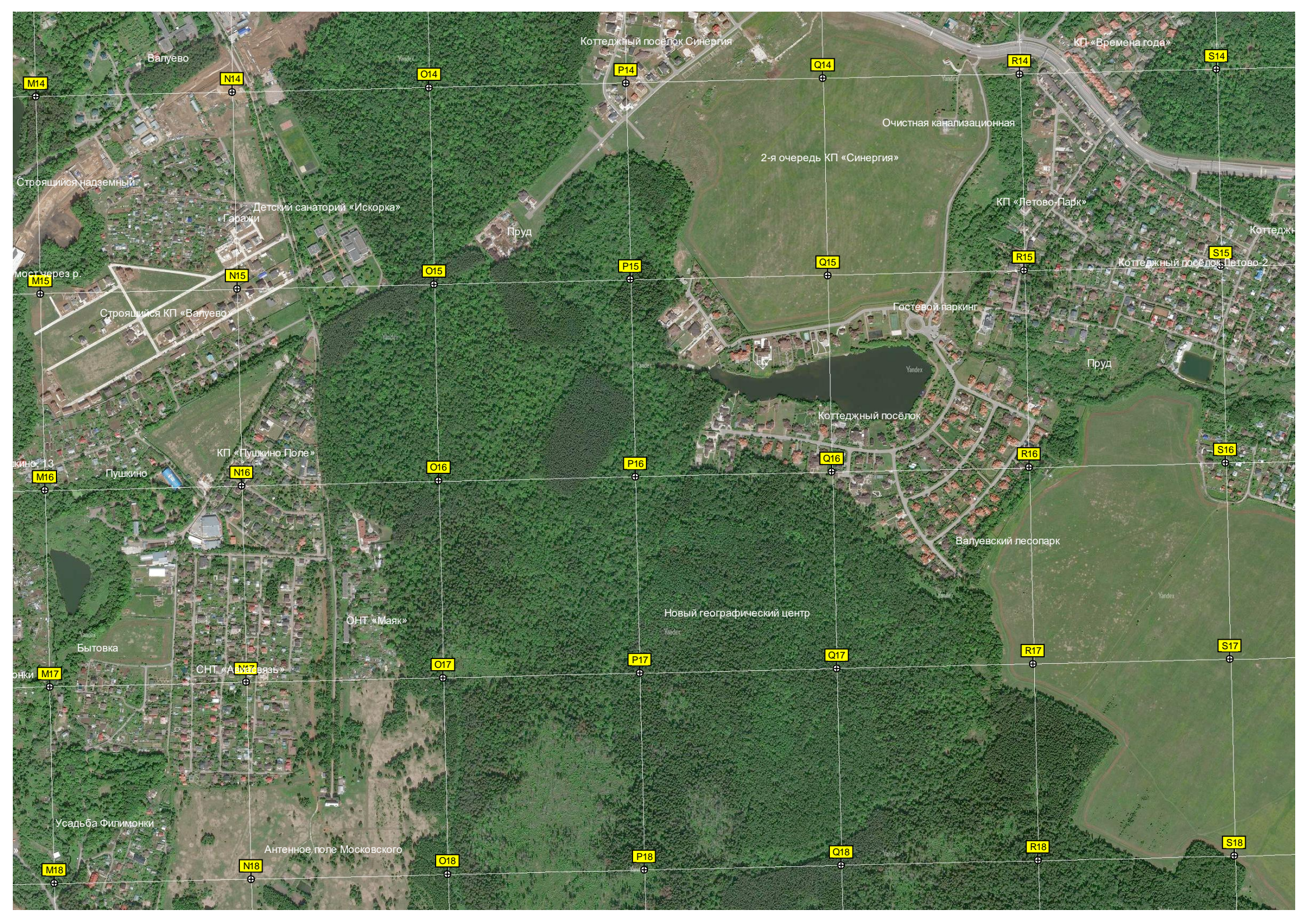
G18

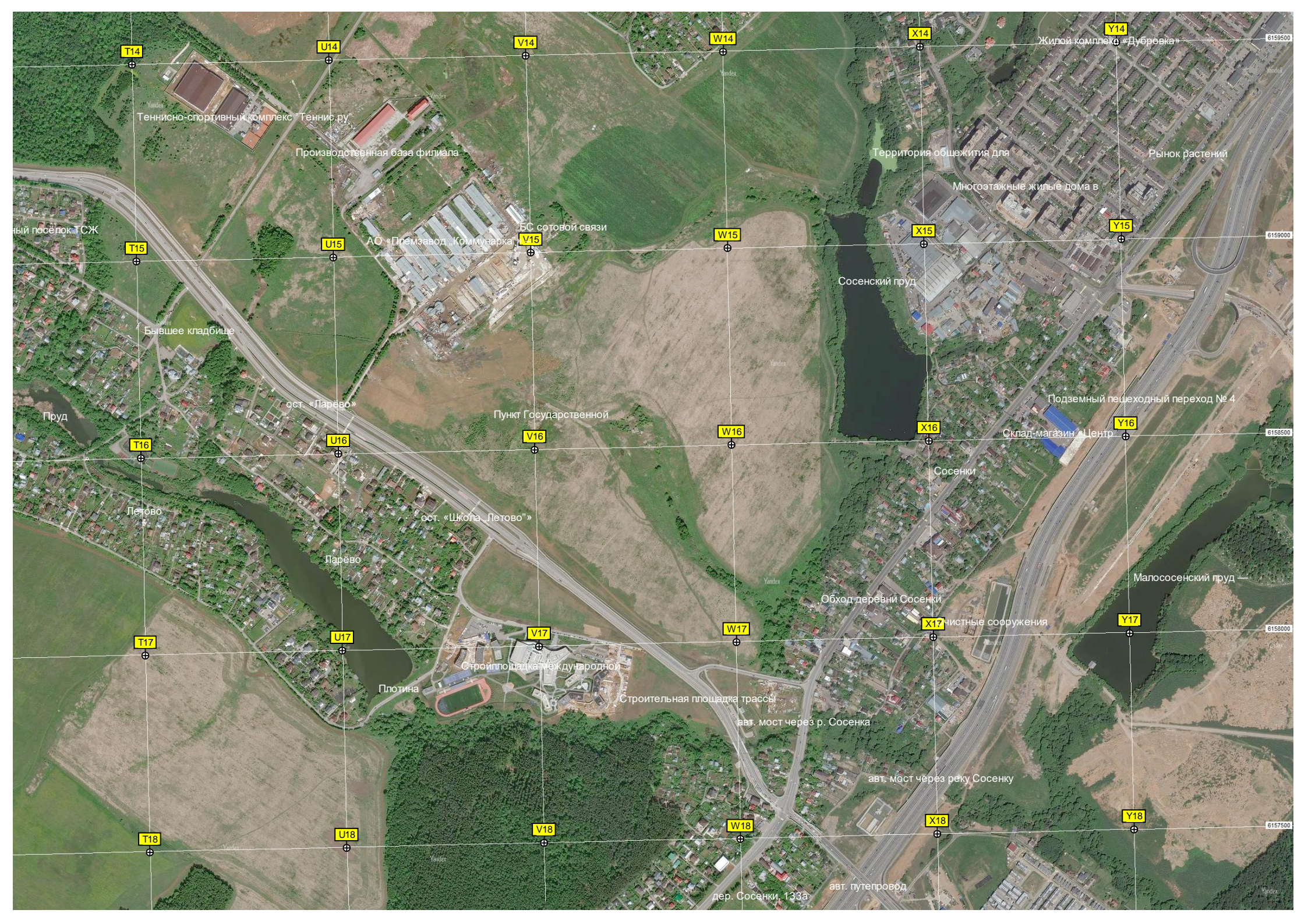
СНТ «Радуга»

Староселье

Строящийся ЖК «Марьино град»

Староселье корпус № 6





T14

U14

V14

W14

X14

Y14

T15

U15

V15

W15

X15

Y15

T16

U16

V16

W16

X16

Y16

T17

U17

V17

W17

X17

Y17

T18

U18

V18

W18

X18

Y18

Теннисно-спортивный комплекс "Теннис ру"

Производственная база филиала

АО «Премизавод „Коримунарка“

БС сотовой связи

Территория общежития для

Многоэтажные жилые дома в

Сосенский пруд

Бывшее кладбище

ост. «Парёво»

Пункт Государственной

Подземный пешеходный переход № 4

Склад-магазин «Центр»

Летово

ост. «Школа „Летово“»

Парёво

Сосенки

Обход деревни Сосенки

Чистые сооружения

Малососенский пруд

Строительная площадка международной

Плотина

Строительная площадка трассы

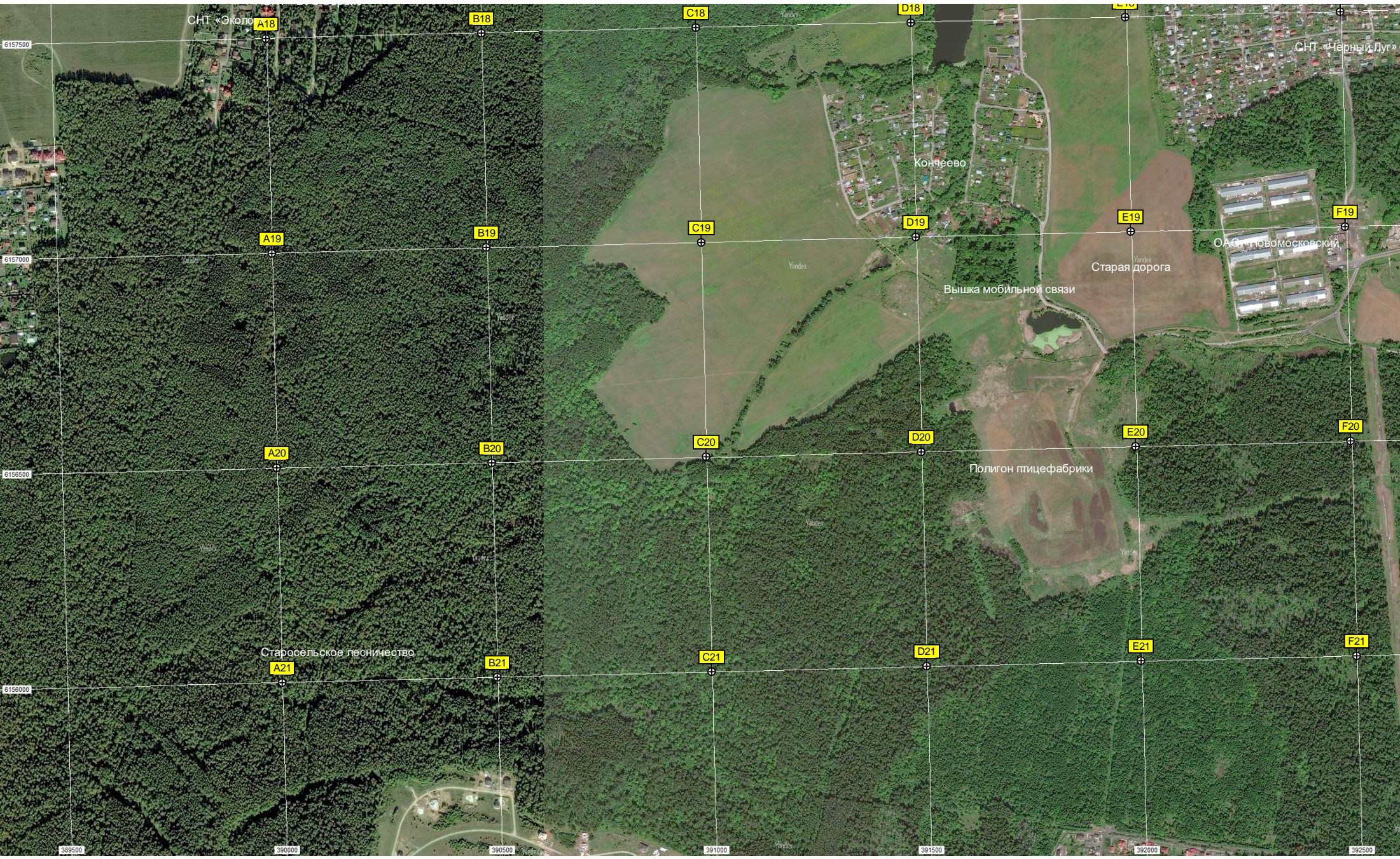
авт. мост через р. Сосенка

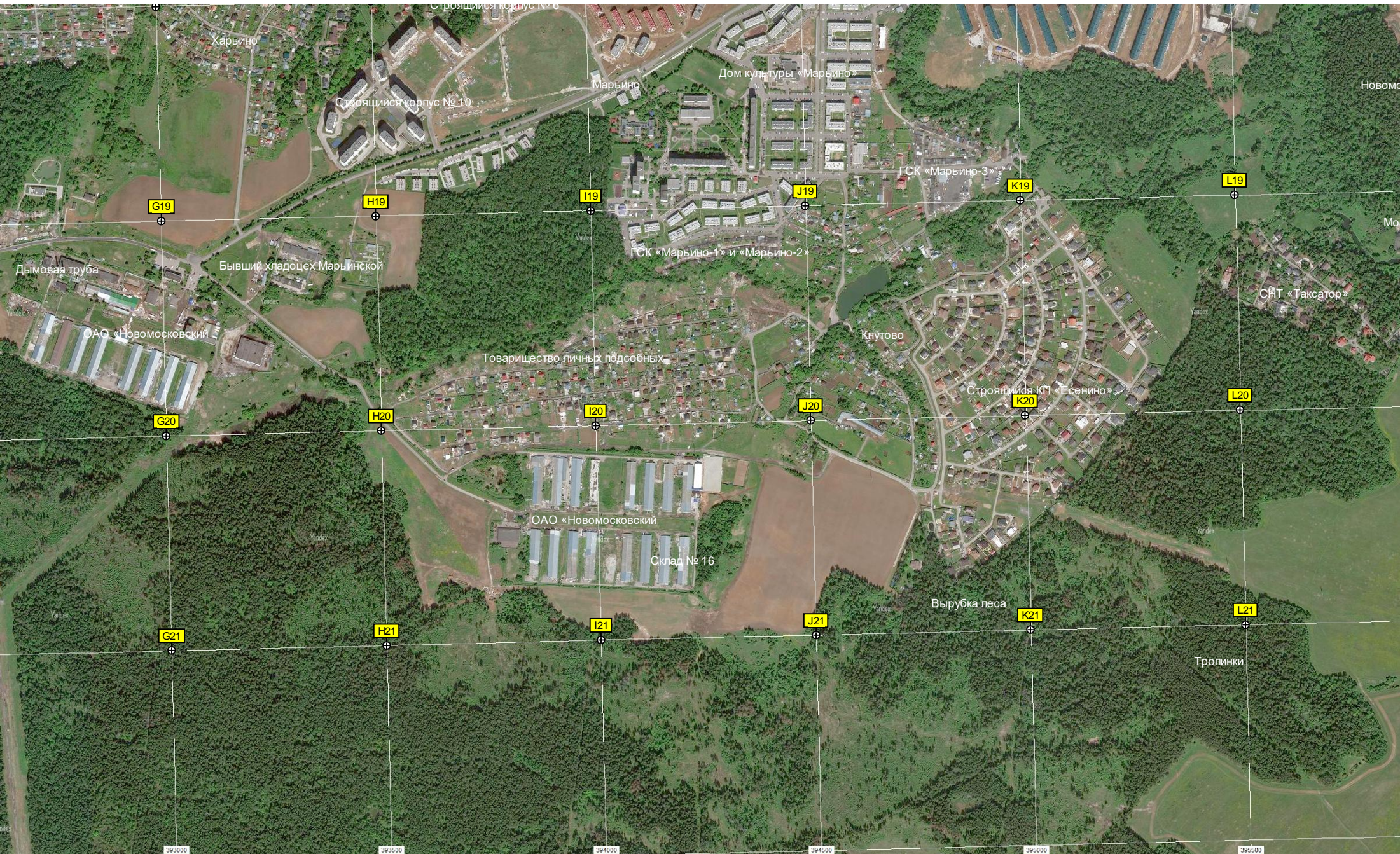
авт. мост через реку Сосенку

дер. Сосенки, 133а

авт. путепровод







393000

393500

394000

394500

395000

395500



КП «Ягодное-2»

КП «Праймвиль»

СНТ «Родник»

СНТ «Пенино-1»

СНТ «Родник-1»

СНТ «Ручеек»

Пенино

СНТ «Ракитки»

Писково

СНТ «Русь»

Кладбище «Ракитки»

Строящийся надземный

Участок строящейся автодороги

авт. путепровод

M19

N19

O19

P19

Q19

R19

S19

M20

N20

O20

P20

Q20

R20

S20

M21

N21

O21

P21

Q21

R21

S21

396000

396500

397000

397500

398000

398500

399000



28-й километр Калужского

Посёлок таунхаусов Фестиваль

T19

U19

V19

W19

X19

Y19

«Надежда ветеранов»

Проектируемая станция метро "Сосенки"

Эстакада

Электрическая подстанция ПС

T20

U20

V20

W20

X20

Y20

Овраг

Строящийся надземный

Лесной массив

СНТ «Десна» Городище

СНТ «Рассвет»

ост. «Садовое товарищество "Рассвет"»

лесный овраг непонятной

T21

U21

V21

W21

X21

Y21

Автостоянка

Проезд ЛЭП

Затапливаемое место

399500

400000

400500

401000

401500

402000

6157000

6155500

6154000

6152500