

СНТ «Кристалл»
СНТ «Полянка»

Торговый центр «Торбеєво»
АЗС «Нефтьмагистраль» («Топливная Ко

Вышка СНТ «Топограф», 157 Пруд СНТ «Топограф» Блоки АЗС «Нефтьмагистраль» («Топливная Ко

ДНП «Зимородок» Место катастрофы СНТ «Топограф» СНТ «Семья» Пруд ДНТ Волхонка Заболоченный парк

Участок № 79 C1 C2 D2 E2 F2 G2 H2 I2 J2 K2 L2 M2

Пожарный водоем Оселок (Высота - 132.61) Пруд Пруд Пруд Пруд Пруд Пруд

ост. «Березовый Мостик» Деревня Березовый мостик, д. 560к Березовый Мостик ост. «Пешково-1» Промышленн

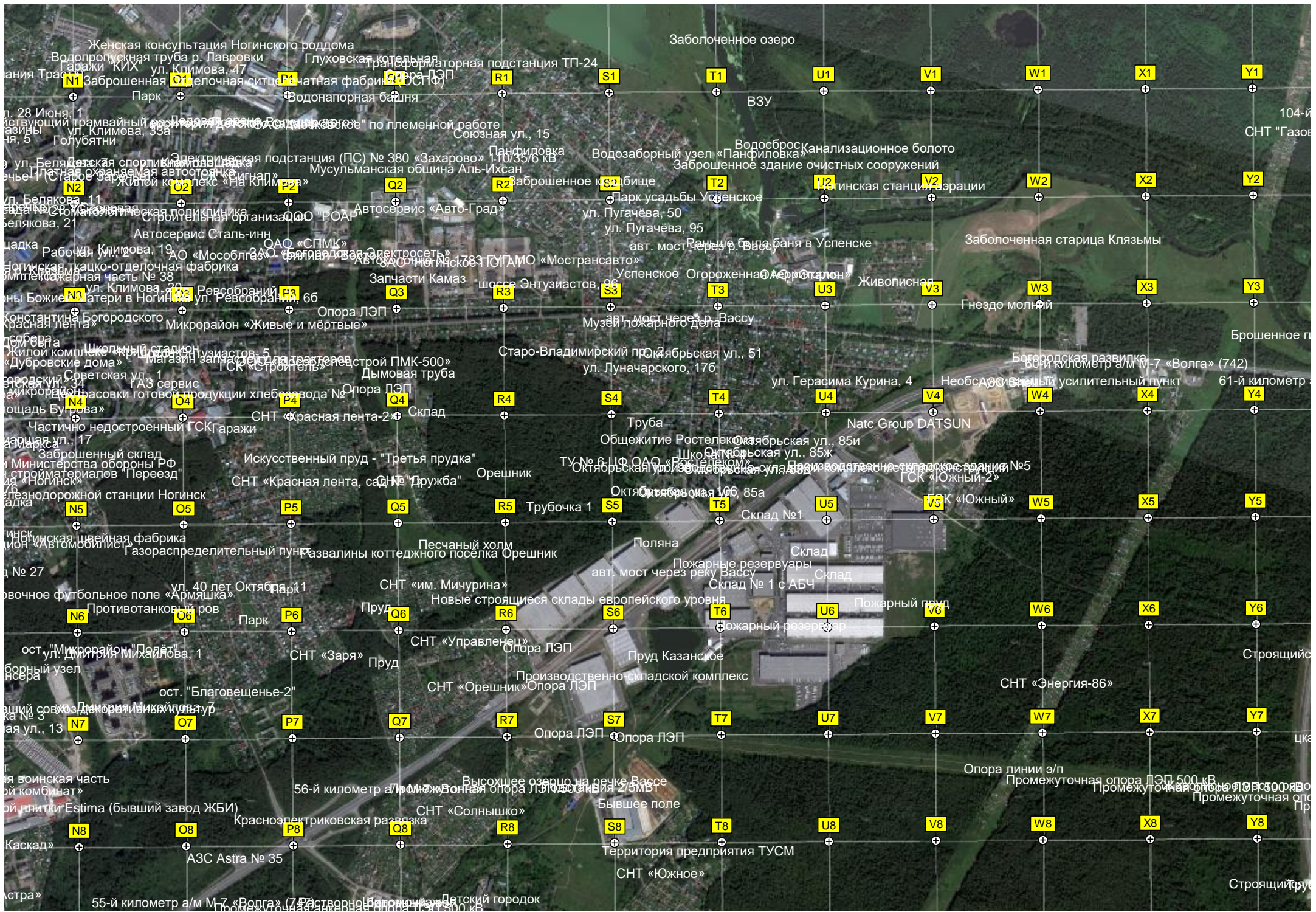
ост. «Сады» D5 E5 F5 G5 H5 I5 J5 K5 L5 M5

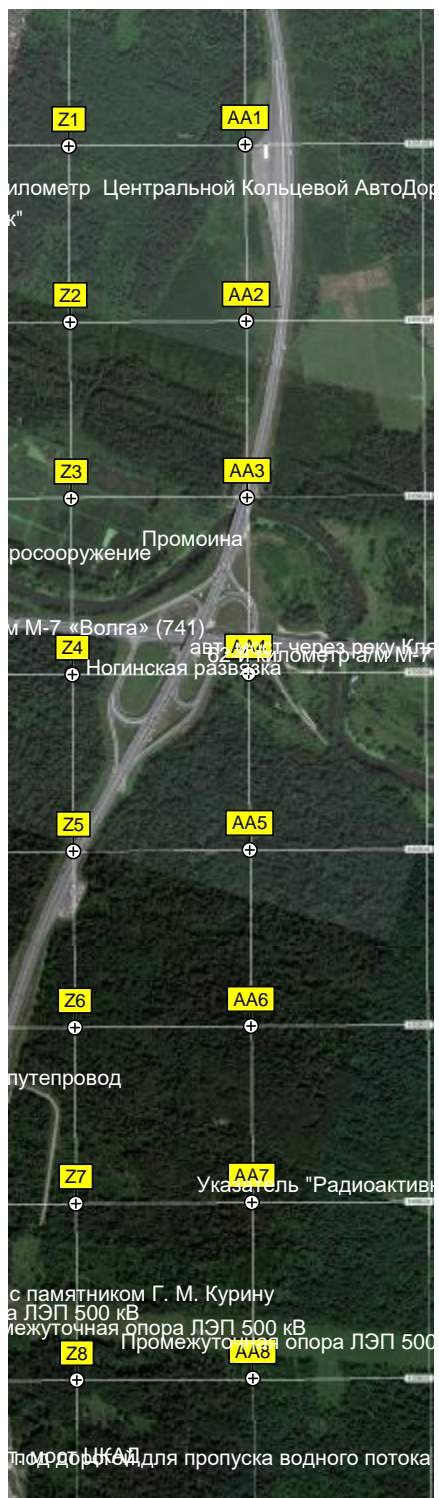
Пешково (микрорайон Южный) ул. III Интернационала, 226А Территория технопарка № 73 «Радуга»

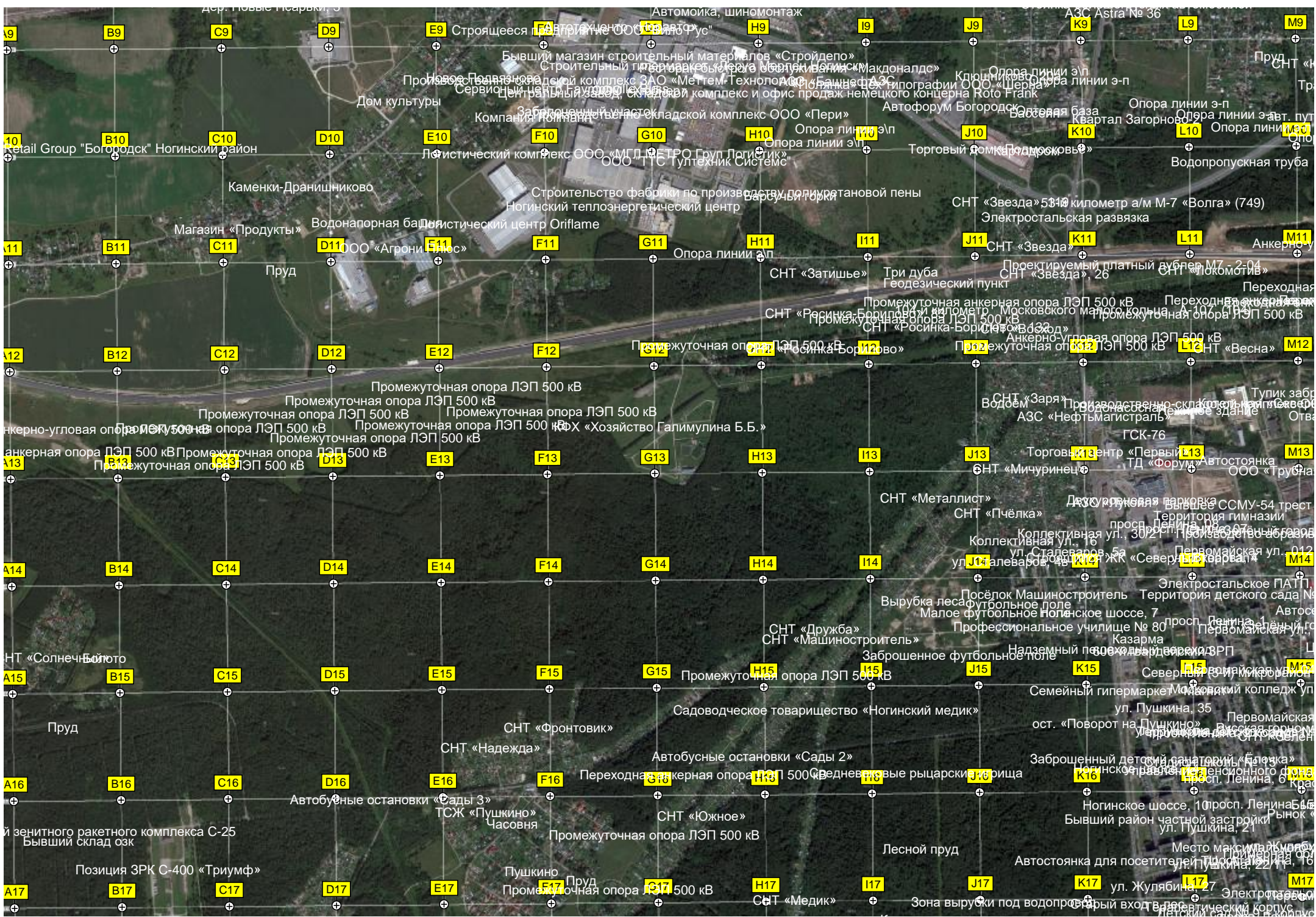
Мостик C7 D7 E7 F7 G7 H7 I7 J7 K7 L7 M7

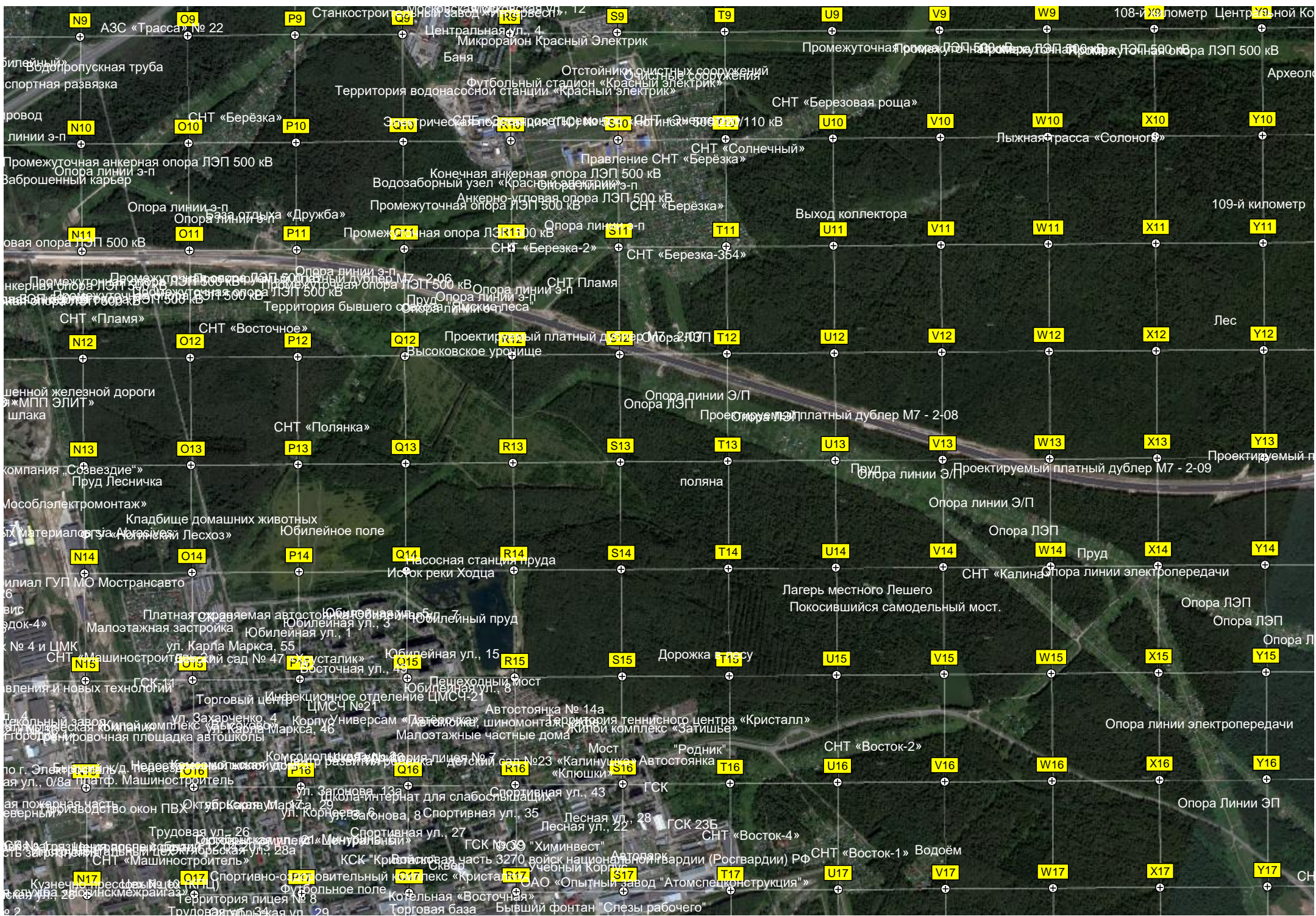
Лесозащитный водоем Буда ГСК «Дружба» Доможирова Строящийся жилой дом

Водопадный родник, 1 Поворотная эстакада Здание 50-й километр а/м М-7 «Волга» Кузнецкая трансформаторная подстанция Пруд «Клюшка» Складской комплекс

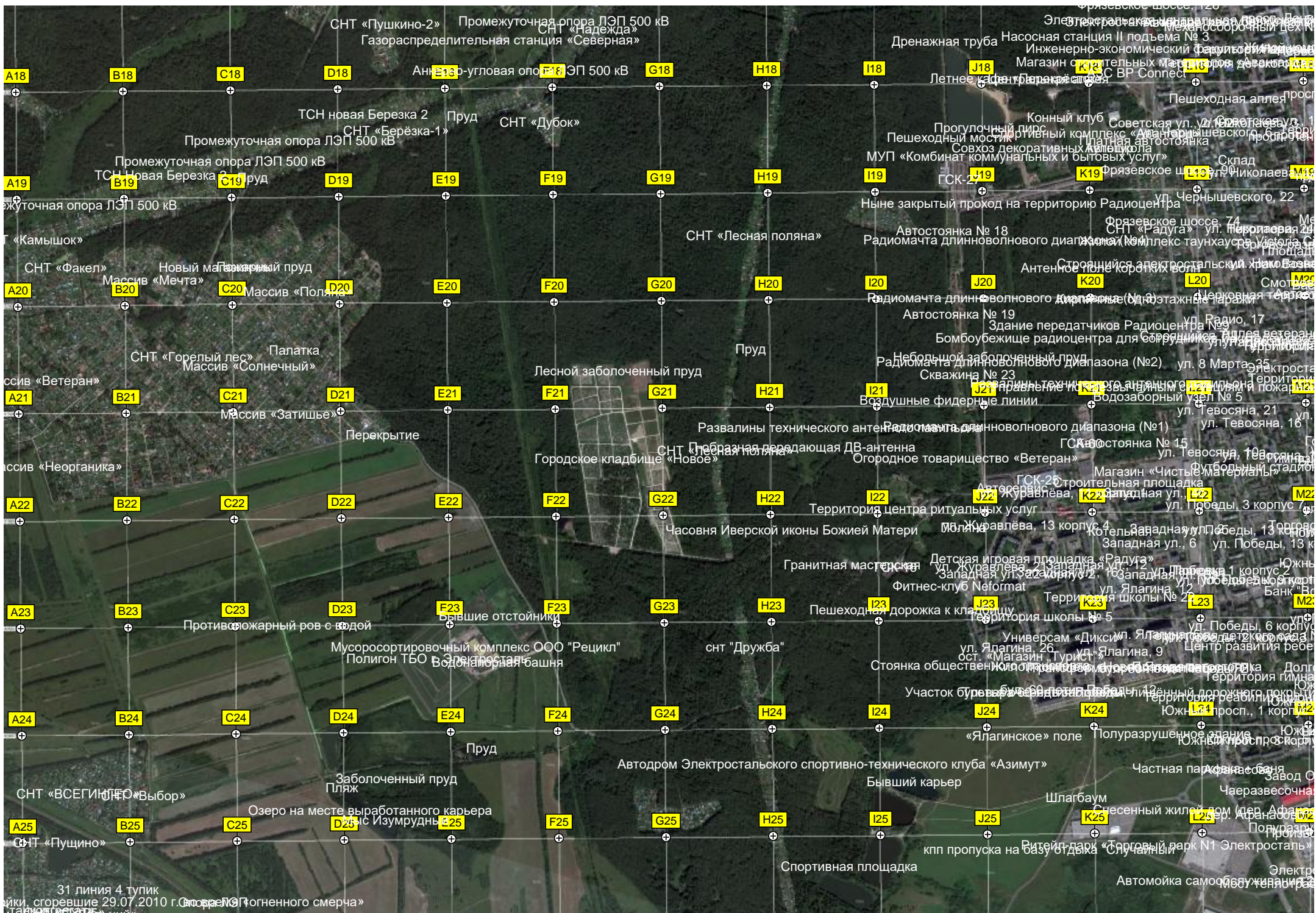












31 линия 4 тупик
Пожарные вышки, сгоревшие 29.07.2010 г. (Сторожки, Пожарный пункт)
Сторожки, Пожарный пункт

