

6221000

387000

622000

387500

388000

388500

389000

A1

B1

C1

D1

E1

F1

6220500

A2

B2

C2

D2

E2

F2

6220000

A3

B3

C3

D3

E3

F3

6219500

A4

B4

C4

D4

E4

F4

6219000

A5

B5

C5

D5

E5

F5

6218500

A6

B6

C6

D6

E6

F6

6218000

A7

B7

C7

D7

E7

F7

6218000

A8

B8

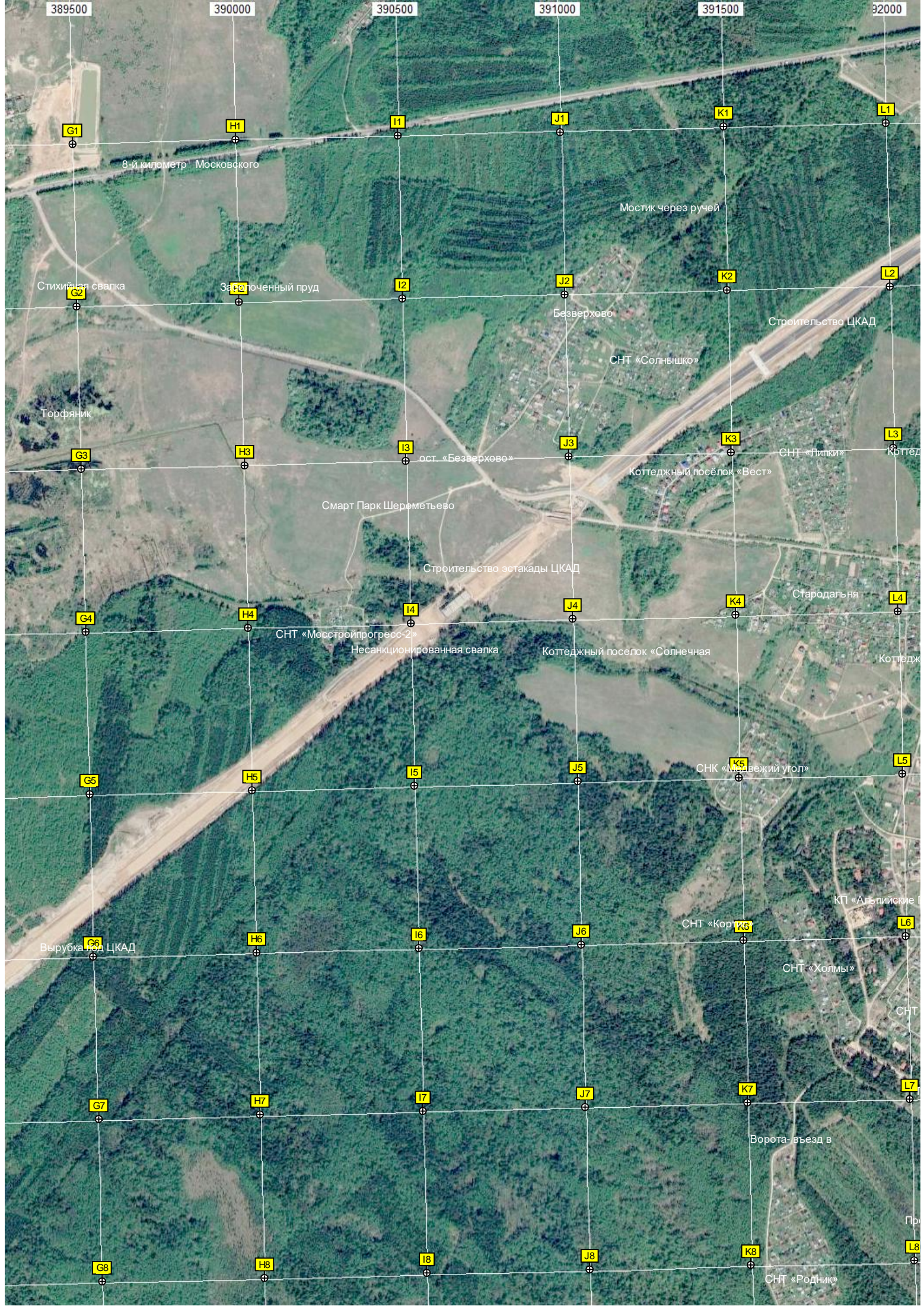
C8

D8

E8

F8

6218000



389500

390000

390500

391000

391500

320000

G1

H1

I1

J1

K1

L1

8-й километр Московского

Мостик через ручей

Стихийная свалка

Заброшенный пруд

I2

J2

K2

L2

Безверхово

Строительство ЦКАД

СНТ «Солнышко»

Торфяник

G3

H3

I3

J3

K3

L3

Заброшенный пруд

ост. «Безверхово»

Коттеджный поселок «Вест»

СНТ «Глялки»

Коттедж

Смарт Парк Шереметьево

Строительство эстакады ЦКАД

Стародакля

L4

G4

H4

I4

J4

K4

СНТ «Мосстройпрогресс-2»

Несанкционированная свалка

Коттеджный поселок «Солнечная»

Коттедж

G5

H5

I5

J5

K5

L5

СНТ «Медвежий угол»

КП «Английские»

L6

Вырубка ЦКАД

G6

H6

I6

J6

K6

СНТ «Кортеж»

СНТ «Холмы»

L7

G7

H7

I7

J7

K7

Ворота-въезд в

Пр

G8

H8

I8

J8

K8

СНТ «Родник»

L8

392500

393000

393500

394000

394500

M1

N1

O1

P1

Q1

M2

N2

O2

P2

Q2

M3

N3

O3

P3

Q3

M4

N4

O4

P4

Q4

M5

N5

O5

P5

Q5

M6

N6

O6

P6

Q6

M7

N7

O7

P7

Q7

M8

N8

O8

P8

Q8

Коттеджный посёлок «Солнечная»

Коттеджный посёлок «Солнечная»

Горки

«Дорожник-1»

Промежуточная опора ЛЭП 500 кВ

СНТ «Полесье»

СНТ «Ромашка»

Холмы

Коттеджный посёлок «Тироль»

СНТ Долина 2

Промежуточная опора ЛЭП 500 кВ

Промежуточная опора ЛЭП 500 кВ

Пруд

Коттеджный посёлок «Солнечная»

Промежуточная опора ЛЭП 500 кВ

Промежуточная опора ЛЭП 500 кВ

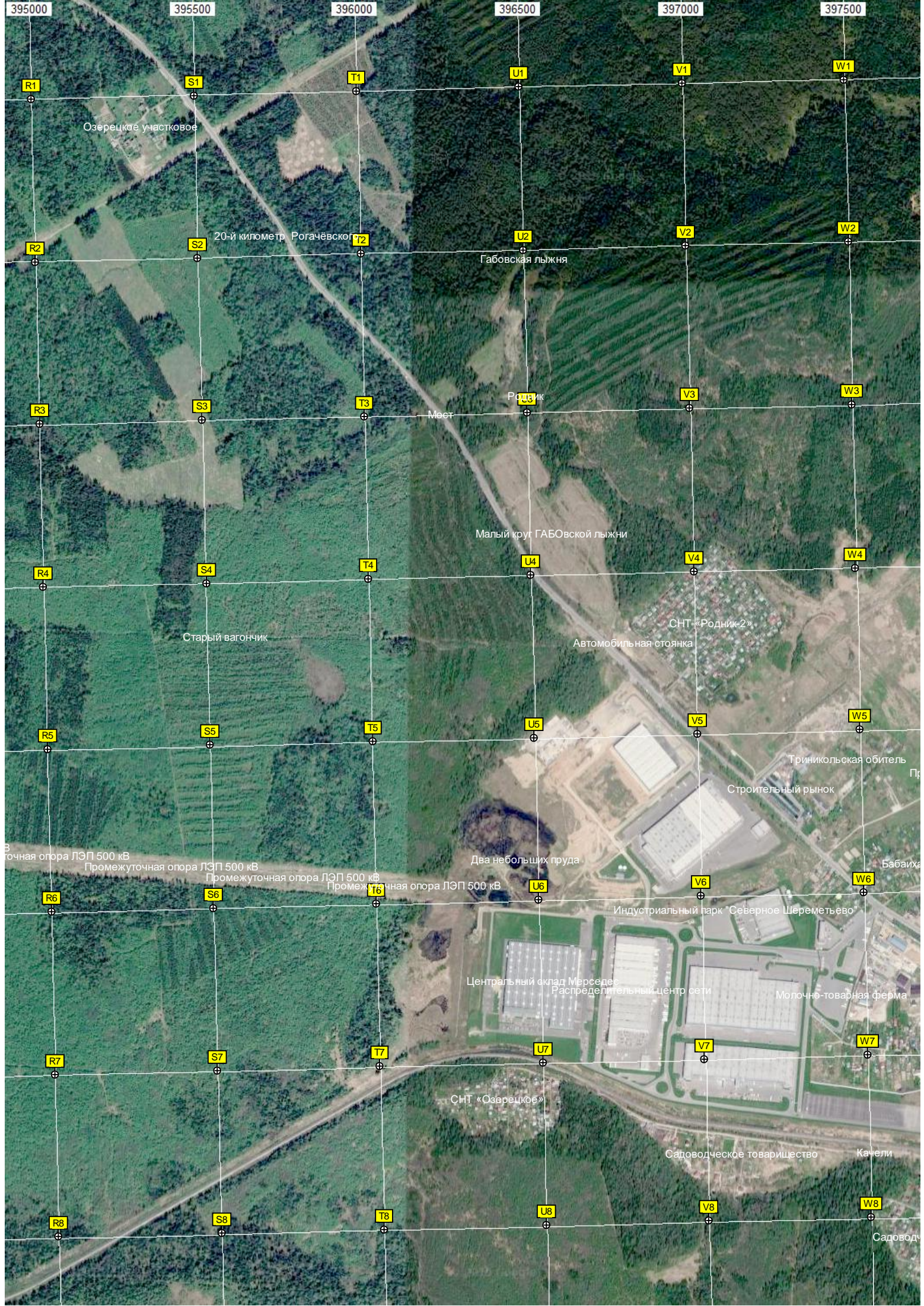
Промежуточная опора ЛЭП 500 кВ

Пруд

Болото

Посёлок станции Бухарово

Остановочный пункт Бухарово



395000

395500

396000

396500

397000

397500

R1

S1

T1

U1

V1

W1

Озерецкое участковое

R2

S2

T2

U2

V2

W2

20-й километр Рогачёвского

Габовская лыжня

R3

S3

T3

U3

V3

W3

Мост

Родник

R4

S4

T4

U4

V4

W4

Малый круг ГАБОВской лыжни

Старый вагончик

СНТ «Родник-2»

Автомобильная стоянка

R5

S5

T5

U5

V5

W5

Триникольская обитель

Строительный рынок

Точная опора ЛЭП 500 кВ

Промежуточная опора ЛЭП 500 кВ

Промежуточная опора ЛЭП 500 кВ

Промежуточная опора ЛЭП 500 кВ

Два небольших пруда

R6

S6

T6

U6

V6

W6

Бабаиха

Индустриальный парк «Северное Шереметьево»

Центральный склад Мерседес

Распределительный центр сети

Молочно-товарная ферма

R7

S7

T7

U7

V7

W7

СНТ «Озерецкое»

Садоводческое товарищество

Качели

R8

S8

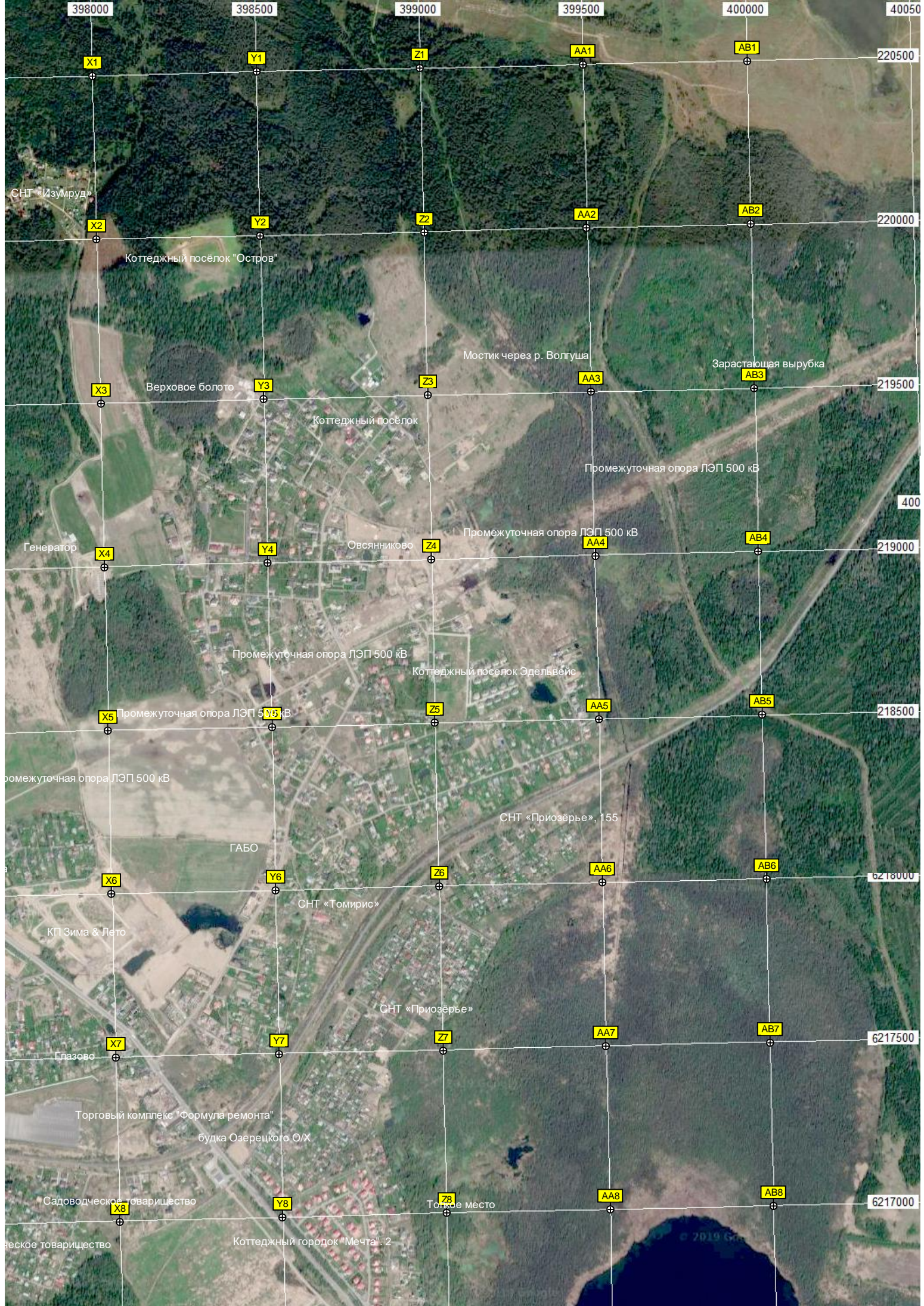
T8

U8

V8

W8

Садовод



398000

398500

399000

399500

400000

400500

X1

Y1

Z1

AA1

AB1

220500

X2

Y2

Z2

AA2

AB2

220000

X3

Y3

Z3

AA3

AB3

219500

X4

Y4

Z4

AA4

AB4

219000

X5

Y5

Z5

AA5

AB5

218500

X6

Y6

Z6

AA6

AB6

218000

X7

Y7

Z7

AA7

AB7

217500

X8

Y8

Z8

AA8

AB8

217000

СНТ «Изумруд»

Коттеджный посёлок "Остров"

Верховое болото

Коттеджный посёлок

Мостик через р. Волгуша

Зарастающая вырубка

Генератор

Овсянниково

Промежуточная опора ЛЭП 500 кВ

Промежуточная опора ЛЭП 500 кВ

Коттеджный посёлок Эдельвейс

Промежуточная опора ЛЭП 500 кВ

ГАБО

СНТ «Приозёрье», 155

КП Зима & Лето

СНТ «Томирис»

СНТ «Приозёрье»

Глазово

Торговый комплекс "Формула ремонта"

будка Озерского О/Х

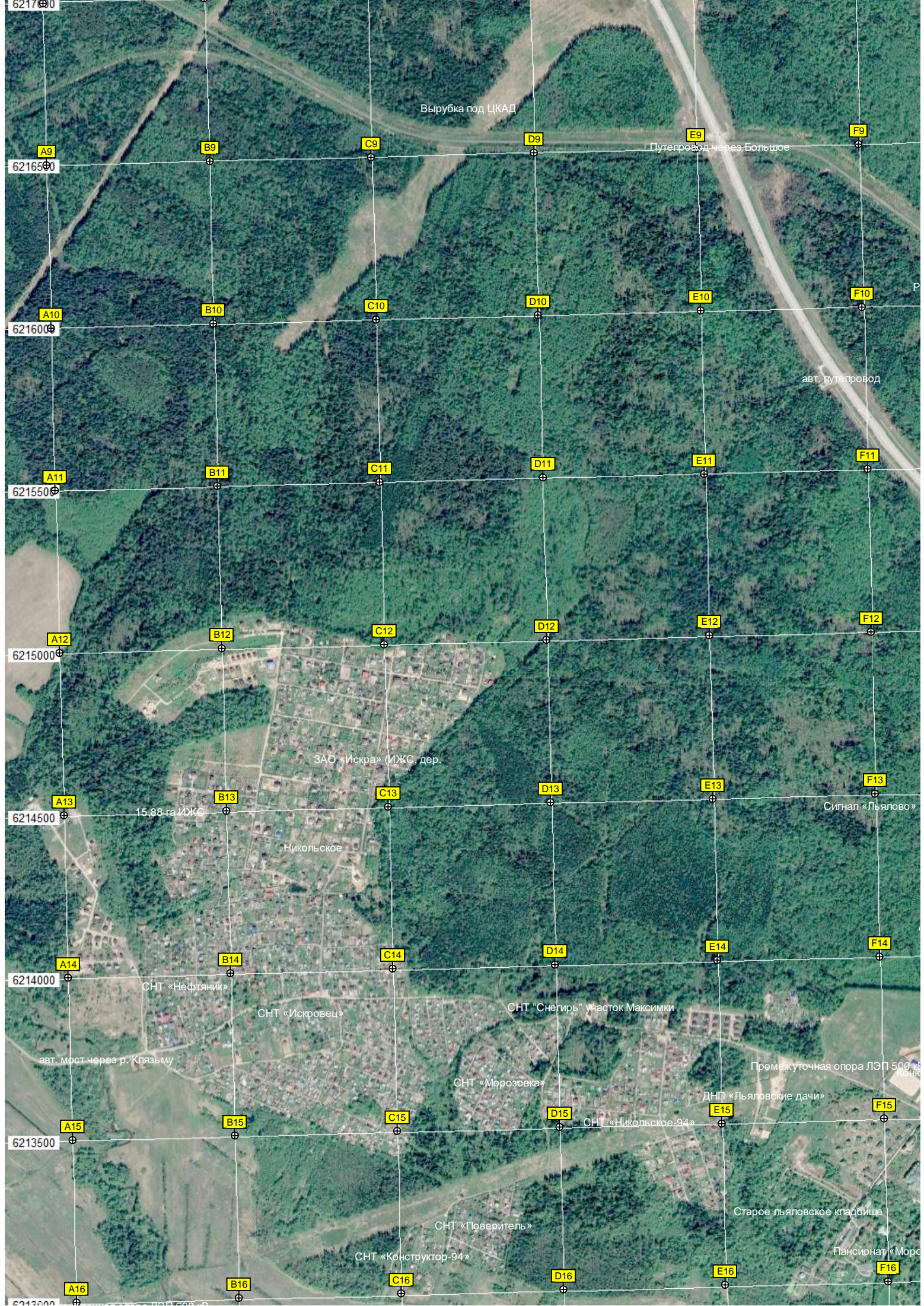
Садоводческое товарищество

Топкое место

Садоводческое товарищество

Коттеджный городок "Мечта". 2

© 2019 G...



Вьрубка под ЦКАД

Путепровод через Большое

авт. путепровод

ЗАО «Искра» (ИЖС, дер.)

15,88 га ИЖС

Никольское

СНТ «Нефтяник»

СНТ «Искровец»

СНТ «Снегирь» участок Максимки

СНТ «Морозовка»

СНТ «Никольское-94»

СНТ «Поверитель»

СНТ «Конструктор-94»

Промежуточная опора ЛЭП 500 кВ

ДНП «Льяловские дачи»

Старое льяловское кладбище

Пансионат «Морс»

Сигнал «Льялово»

6217000

6216500

6216000

6215500

6215000

6214500

6214000

6213500

6213000

A9

B9

C9

D9

E9

F9

A10

B10

C10

D10

E10

F10

A11

B11

C11

D11

E11

F11

A12

B12

C12

D12

E12

F12

A13

B13

C13

D13

E13

F13

A14

B14

C14

D14

E14

F14

A15

B15

C15

D15

E15

F15

A16

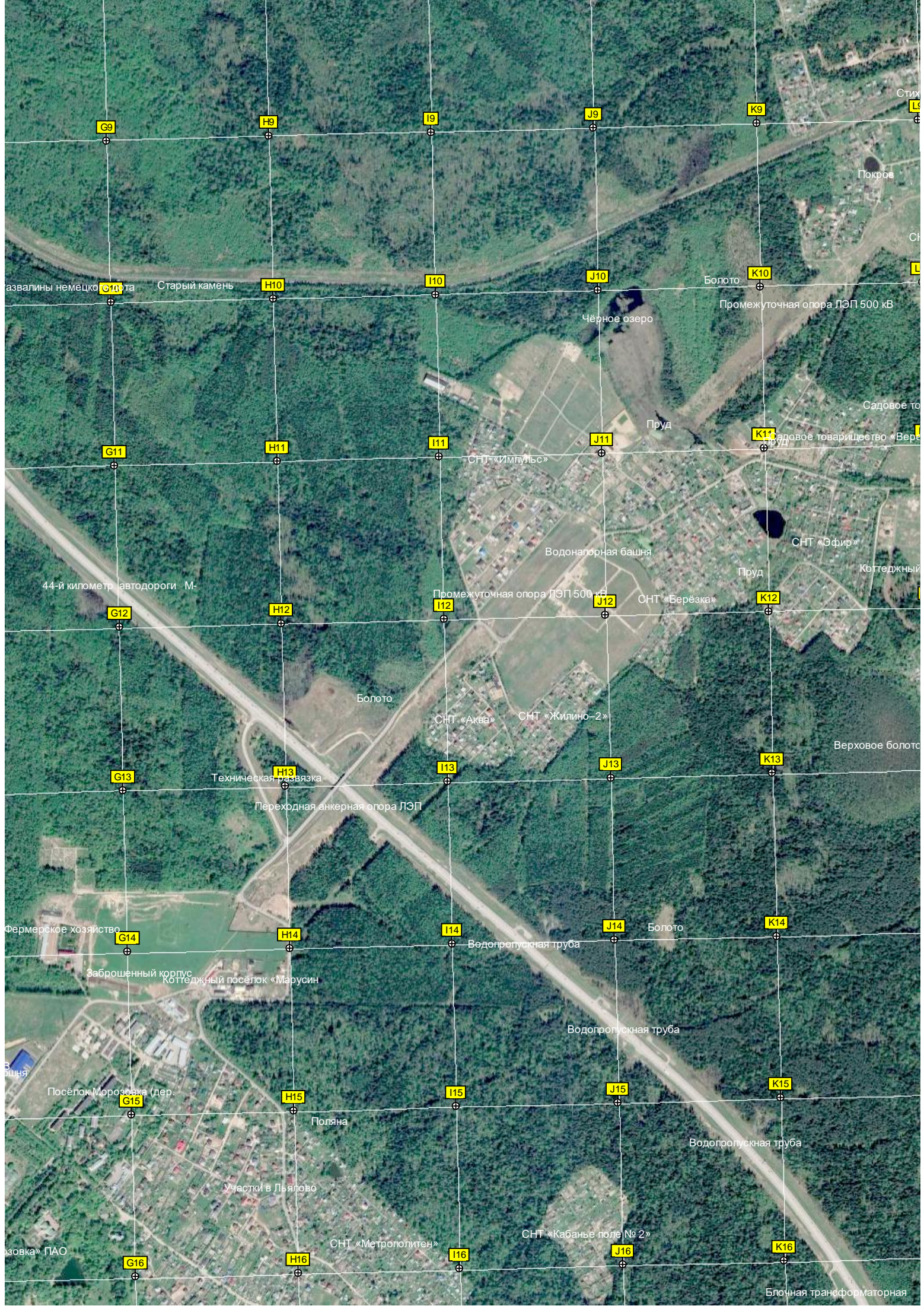
B16

C16

D16

E16

F16



G9 H9 I9 J9 K9  
 G10 H10 I10 J10 K10  
 G11 H11 I11 J11 K11  
 G12 H12 I12 J12 K12  
 G13 H13 I13 J13 K13  
 G14 H14 I14 J14 K14  
 G15 H15 I15 J15 K15  
 G16 H16 I16 J16 K16

Старый камень  
 Черное озеро  
 Болото  
 Промежуточная опора ЛЭП 500 кВ  
 СНТ «Импульс»  
 Водонапорная башня  
 СНТ «Эфир»  
 СНТ «Берёзка»  
 СНТ «Аква»  
 СНТ «Жилино-2»  
 Техническая развязка  
 Переходная анкерная опора ЛЭП  
 Водопропускная труба  
 Водопропускная труба  
 Водопропускная труба  
 СНТ «Метрополитен»  
 СНТ «Кабанье поле № 2»  
 Блочная трансформаторная

44-й километр автодороги М-

Фермерское хозяйство  
 Посёлок Морозовка (дер.)  
 Участки в Льялово

Пруд  
 Пруд  
 Пруд  
 Верховое болото

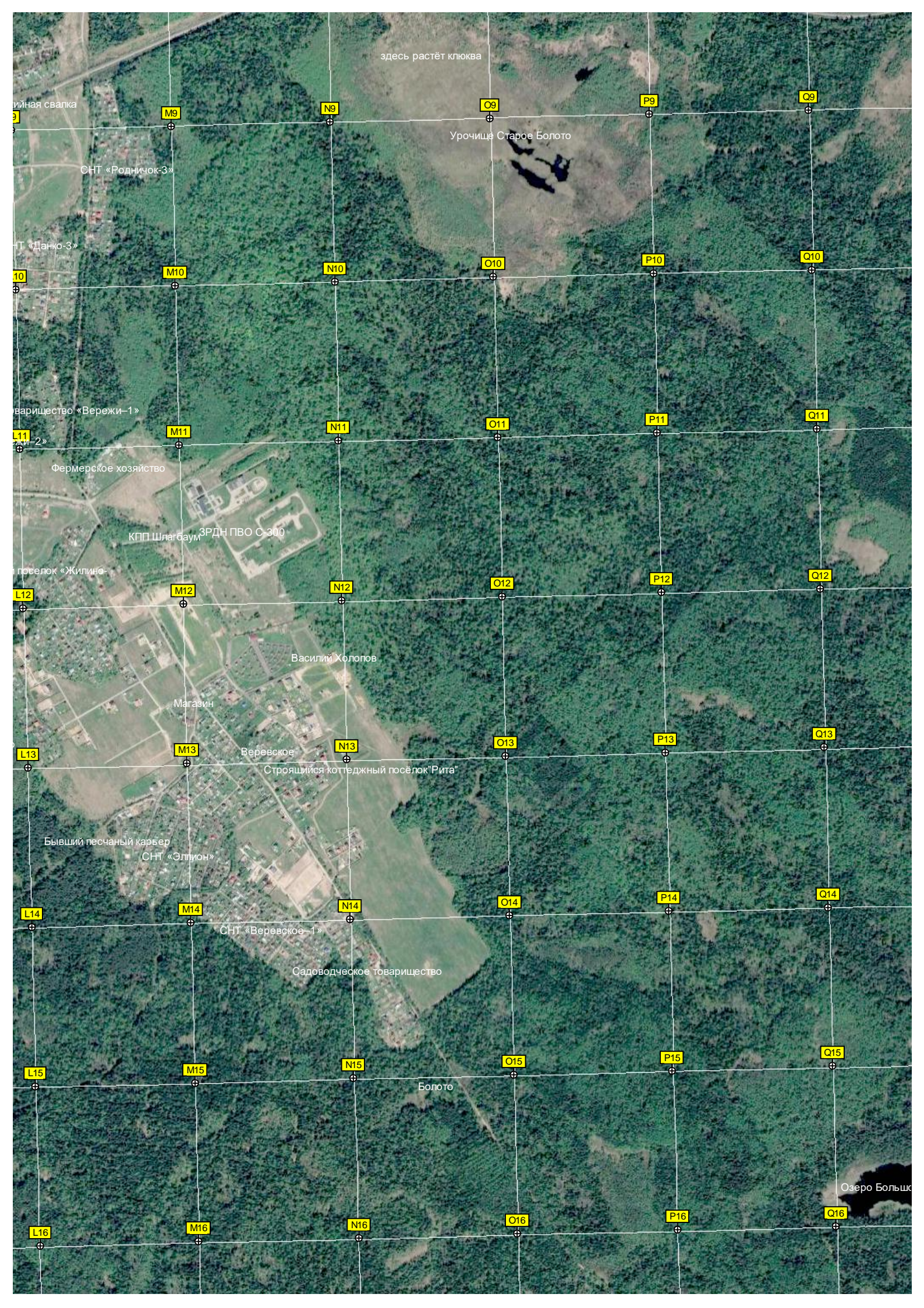
Садовое товарищество «Верё...»  
 Коттеджный

Зброшеный корпус  
 Коттеджный посёлок «Марусин»

Покров  
 Стих...

азвалины немецко...

Блочная трансформаторная



здесь растёт клюква

Урочище Старое Болото

СНТ «Родничок-3»

ийная свалка

СНТ «Данко-3»

Товарищество «Вережи-1»

ДН-2»

Фермерское хозяйство

КПП Шлагбаум ЗРДН ПВО С 300

посёлок «Жилино»

Василий Холопов

Магазин

Вережское

Строящийся коттеджный посёлок "Рита"

Бывший песчаный карьер

СНТ «Эллион»

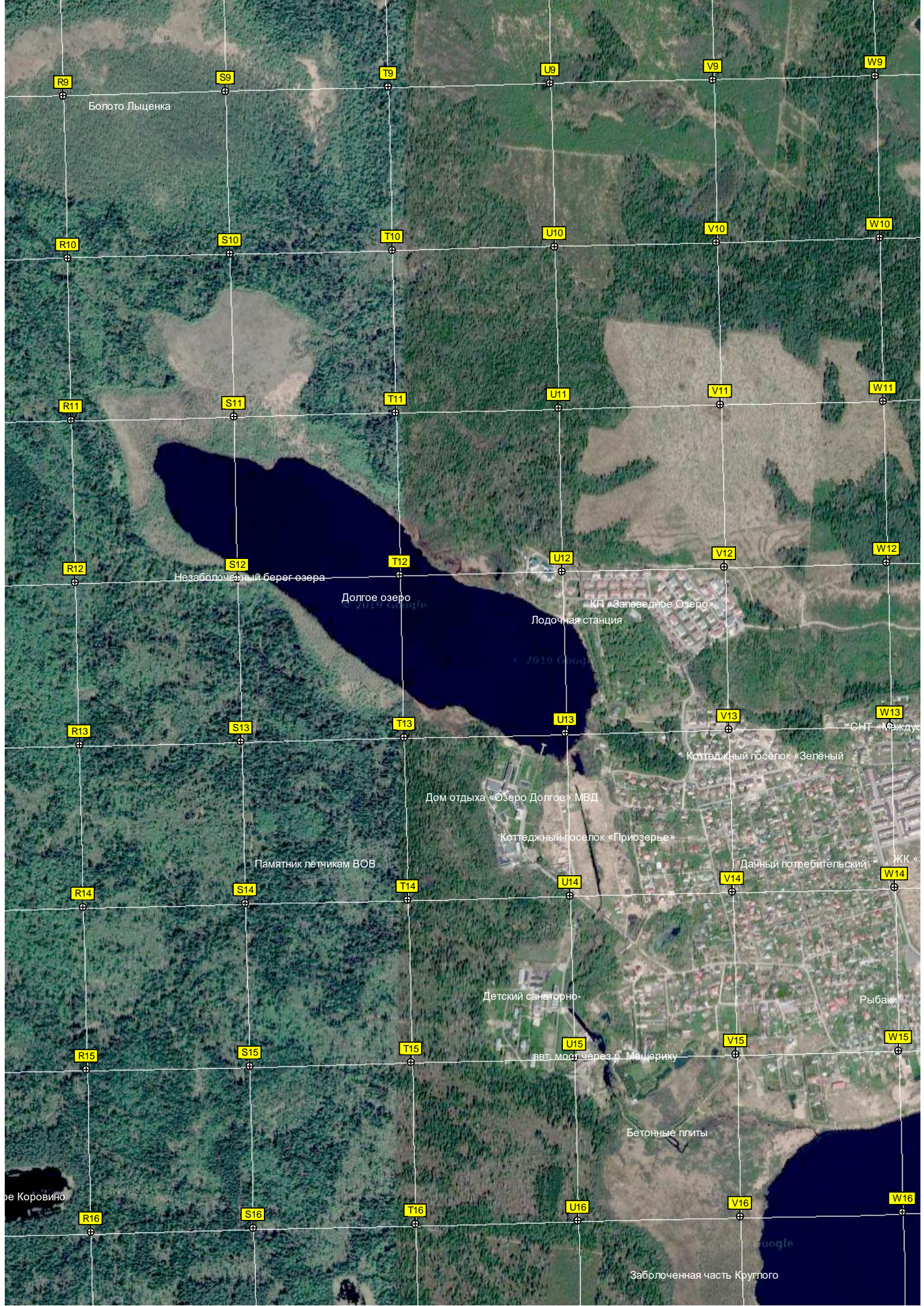
СНТ «Вережское-1»

Садоводческое товарищество

Болото

Озеро Большое





Болото Лыценка

Незаболоченный берег озера

Долгое озеро

КП «Заповедное Озеро»  
Лодочная станция

Дом отдыха «Озеро Долгое» МВД

Коттеджный посёлок «Приозерье»

Коттеджный посёлок «Зелёный»

Памятник лётчикам ВОВ

Дачный потребительский кооператив

Детский санаторно-курортный комплекс

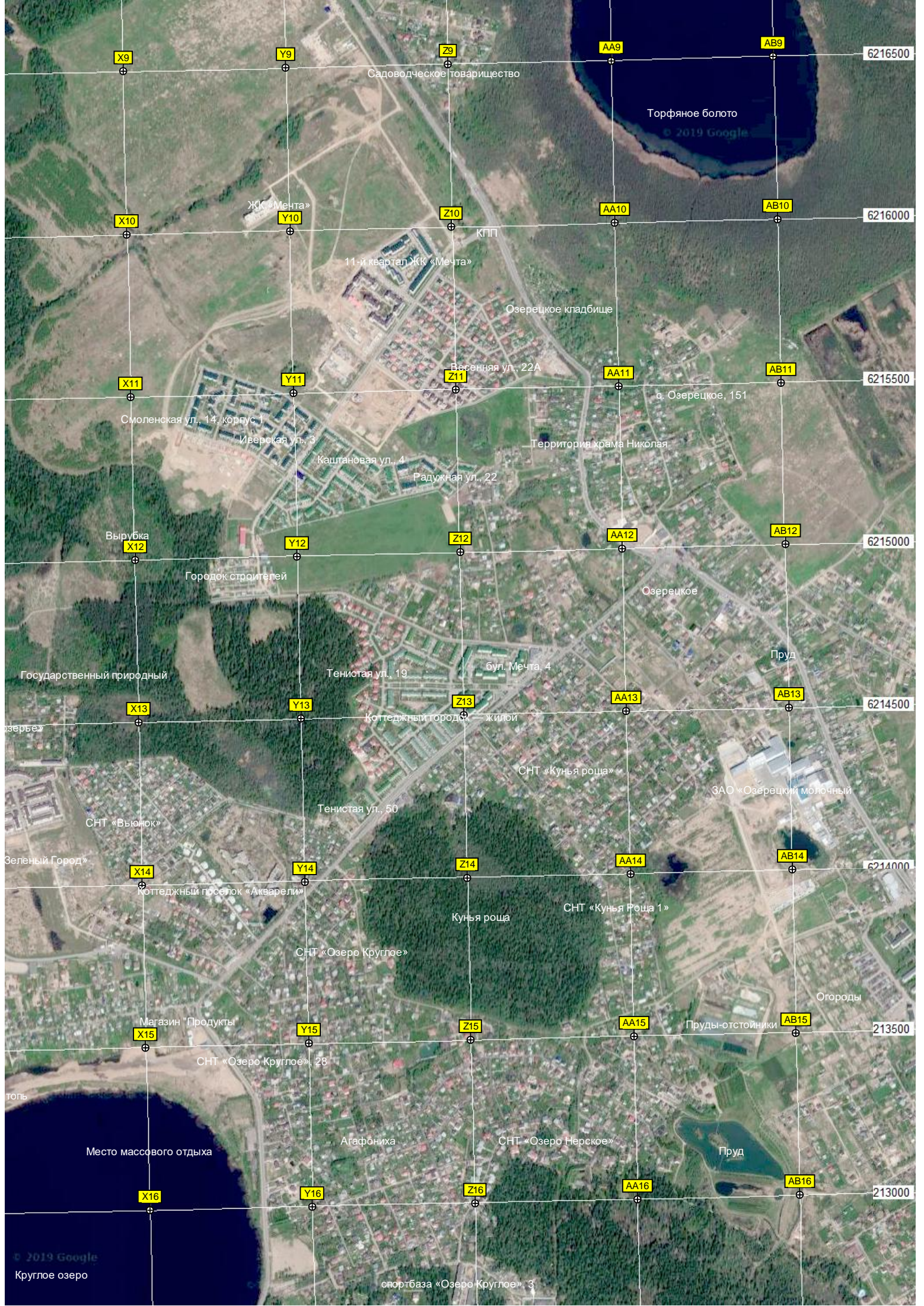
Рыбаки

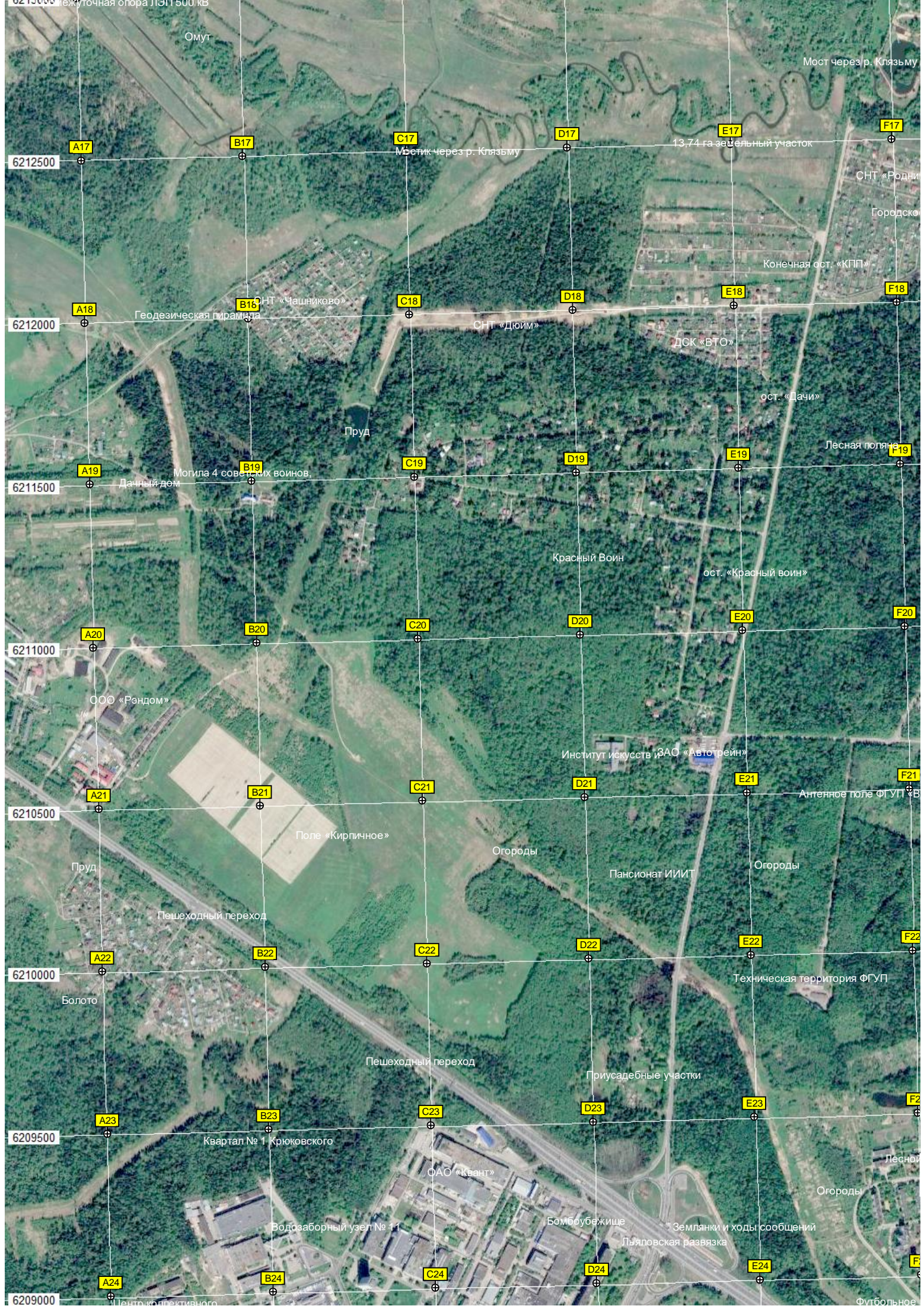
авт. мост через р. Мещерику

Бетонные плиты

ре Коровино

Заболоченная часть Круглого

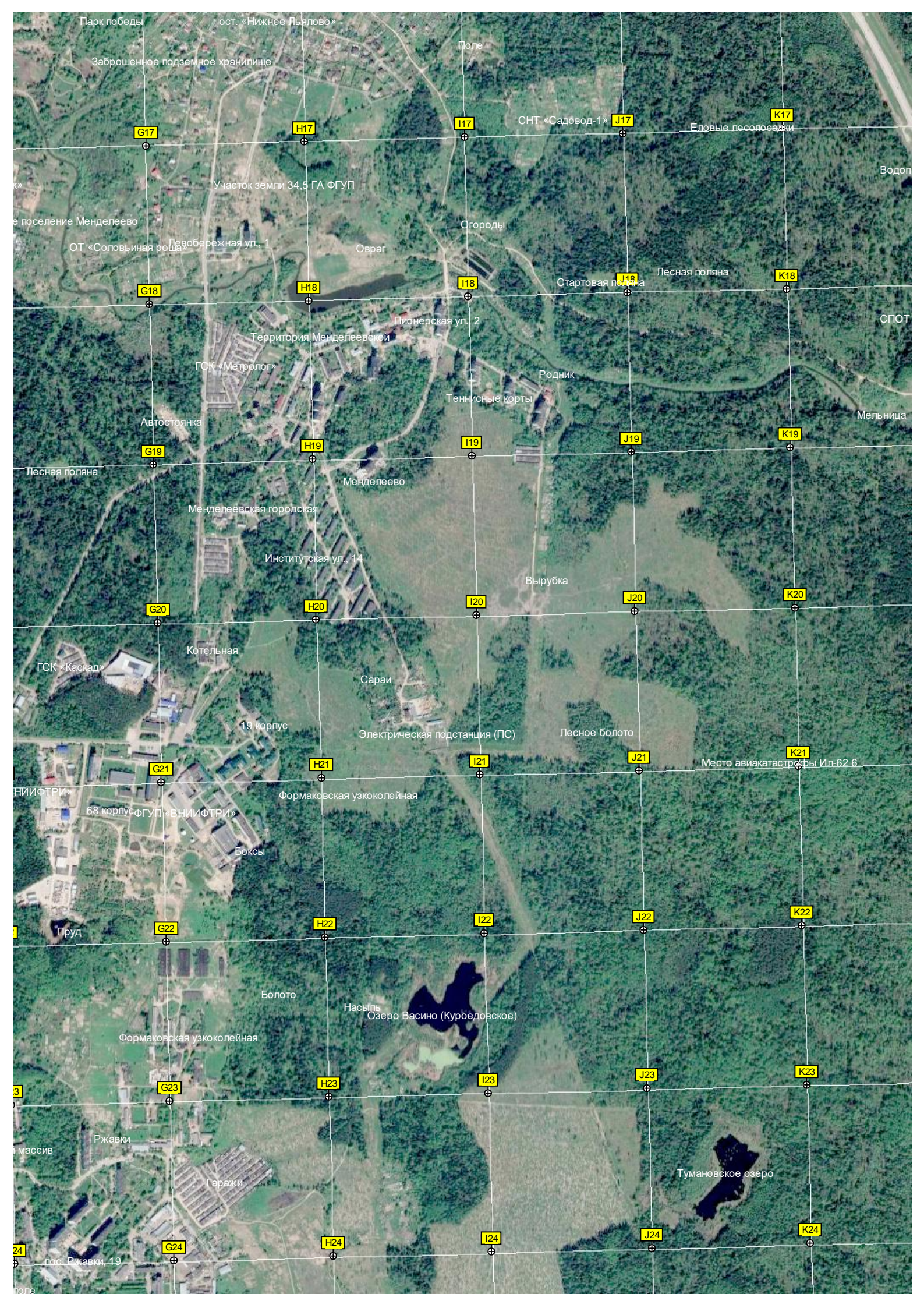




6212500  
6212000  
6211500  
6211000  
6210500  
6210000  
6209500  
6209000

Омут  
Мост через р. Клязьму  
13.74 га земельный участок  
СНТ «Родники»  
Городской парк  
Конечная ост. «КПП»  
СНТ «Чашниково»  
Геодезическая пирамида  
СНТ «Дюйм»  
ДСК «ВТО»  
ост. «Дачи»  
Лесная поляна  
Пруд  
Могила 4 советских воинов.  
Дачный дом  
ООО «Рэндом»  
Поле «Кирпичное»  
Огороды  
Пансионат ИИИТ  
Техническая территория ФГУП  
Приусадебные участки  
Квартал № 1 Крюковского  
ОАО «Квант»  
Водозаборный узел № 11  
Бомбоубежище  
Лыловская развязка  
Землянки и ходы сообщения  
Футбольное поле  
СНТ «Родники»  
Городской парк  
Конечная ост. «КПП»  
ДСК «ВТО»  
ост. «Дачи»  
Лесная поляна  
ост. «Красный воин»  
Институт искусств ИАО «Автолайн»  
Антенное поле ФГУП В  
Пешеходный переход  
Болото  
Пешеходный переход  
Огороды  
Огороды  
Лесной массив  
Огороды  
Футбольное поле

A17 B17 C17 D17 E17 F17  
A18 B18 C18 D18 E18 F18  
A19 B19 C19 D19 E19 F19  
A20 B20 C20 D20 E20 F20  
A21 B21 C21 D21 E21 F21  
A22 B22 C22 D22 E22 F22  
A23 B23 C23 D23 E23 F23  
A24 B24 C24 D24 E24 F24



Парк победы ост. «Нижнее Льялово»

Поле

СНТ «Садовод-1»

Еловые песчанозащиты

Водоп

Участок земли 34,5 Га ФГУП

Огороды

Стартовая поляна

Лесная поляна

СПОТ

Педобережная ул., 1

Овраг

Пионерская ул., 2

Родник

Мельница

Территория Менделеевской

ГСК «Метролог»

Теннисные корты

Автостоянка

Лесная поляна

Менделеево

Вырубка

Менделеевская городская

Институтская ул., 14

Сараи

Лесное болото

Место авиакатастрофы Ил-62 6

Котельная

Электрическая подстанция (ПС)

ГСК «Каскад»

19 корпус

НИИФТРИ

68 корпус ФГУП «ВНИИФТРИ»

Формаковская узкоколейная

Боксы

Пруд

Болото

Насыпь Озеро Васино (Куроедовское)

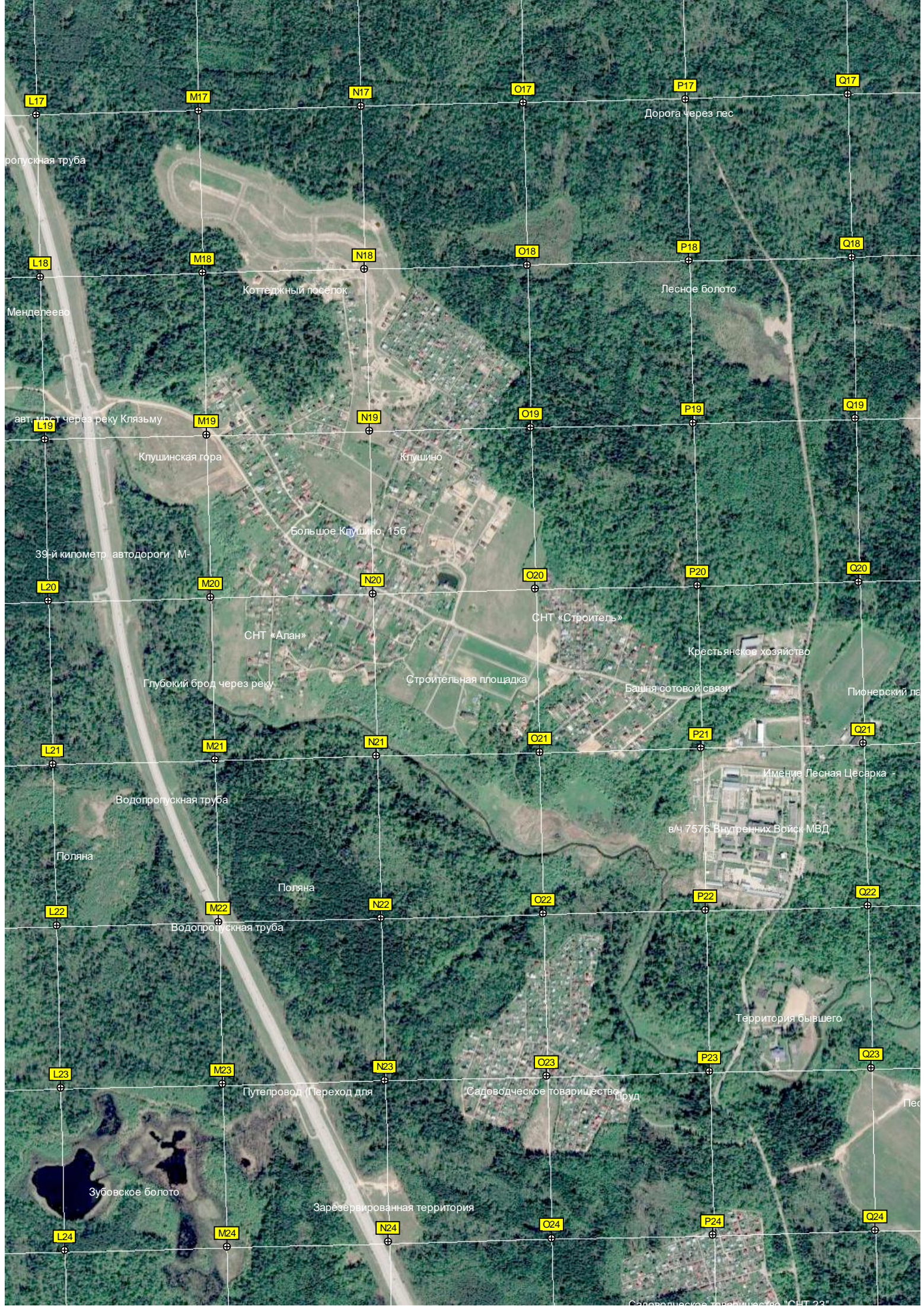
Формаковская узкоколейная

Тумановское озеро

Ржавки

Гаражи

пос. Ржавки, 19



L17

M17

N17

O17

P17

Q17

водопропускная труба

Дорога через лес

L18

M18

N18

O18

P18

Q18

Менделеево

Коттеджный поселок

Лесное болото

авт. мост через реку Клязьму

M19

N19

O19

P19

Q19

Клушинская гора

Клушино

Большое Клушино, 156

39-й километр автодороги М...

M20

N20

O20

P20

Q20

СНТ «Алан»

СНТ «Строитель»

Крестьянское хозяйство

Глубокий брод через реку

Строительная площадка

Башня сотовой связи

Пионерский лагерь

L21

M21

N21

O21

P21

Q21

Водопропускная труба

Имение Лесная Цесарка

в/ч 7576 Внутренних Войск МВД

Поляна

Поляна

L22

M22

N22

O22

P22

Q22

Водопропускная труба

Территория бывшего

L23

M23

N23

O23

P23

Q23

Путепровод (Переход для

Садоводческое товарищество

пруд

Пес

Зубовское болото

Зарезервированная территория

L24

M24

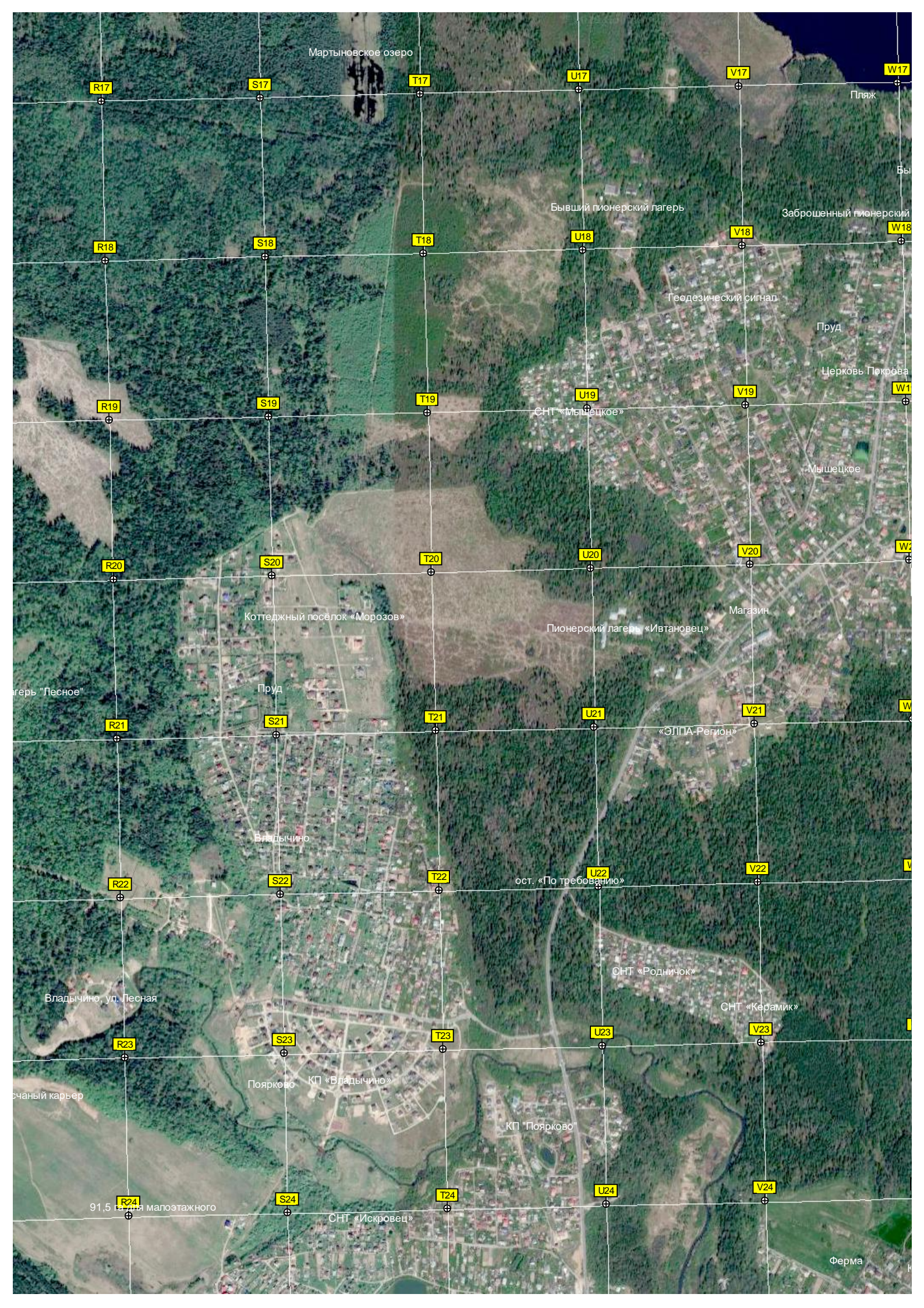
N24

O24

P24

Q24

Садоводческое товарищество «СНТ 23»



Мартыновское озеро

R17

S17

T17

U17

V17

W17

Пляж

Вы

Бывший пионерский лагерь

Заброшенный пионерский

W18

R18

S18

T18

U18

V18

Геодезический сигнал

Пруд

Церковь Покрова

W19

R19

S19

T19

U19

V19

СНТ «Мышецкое»

Мышецкое

W20

R20

S20

T20

U20

V20

Коттеджный посёлок «Морозов»

Пионерский лагерь «Ивановец»

Магазин

лагерь "Лесное"

Пруд

W21

R21

S21

T21

U21

V21

«ЭЛПА-Регион»

Владычино

W22

R22

S22

T22

U22

V22

ост. «По требованию»

СНТ «Родничок»

СНТ «Керамик»

Владычино, ул. Лесная

R23

S23

T23

U23

V23

счанный карьер

Поярково

КП «Владычино»

КП «Поярково»

91,5 здания малоэтажного

R24

S24

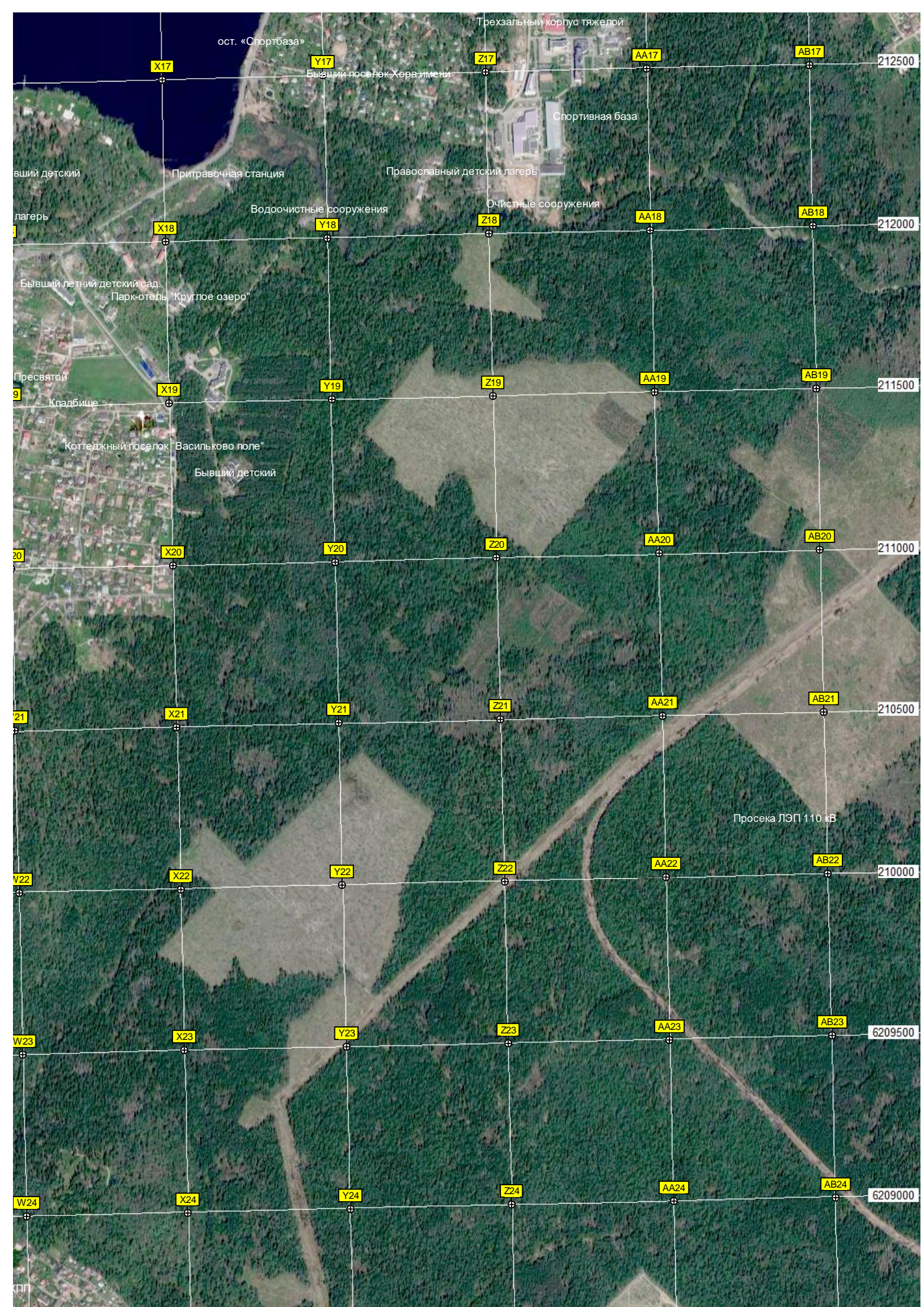
T24

U24

V24

СНТ «Искровец»

Ферма



ост. «Спортбаза»

Трёхзальный корпус тяжелой

Y17

Z17

AA17

AB17

212500

Бывший поселок Хора имени

Спортивная база

Бывший детский

Приравочная станция

Православный детский лагерь

детский лагерь

Водоочистные сооружения

Очистные сооружения

X18

Y18

Z18

AA18

AB18

212000

Бывший летний детский сад

Парк-отель "Круглое озеро"

Пресвятой

Кладбище

X19

Y19

Z19

AA19

AB19

211500

Коттеджный поселок "Васильково поле"

Бывший детский

X20

Y20

Z20

AA20

AB20

211000

X21

Y21

Z21

AA21

AB21

210500

Просека ЛЭП 110 кВ

X22

Y22

Z22

AA22

AB22

210000

X23

Y23

Z23

AA23

AB23

6209500

X24

Y24

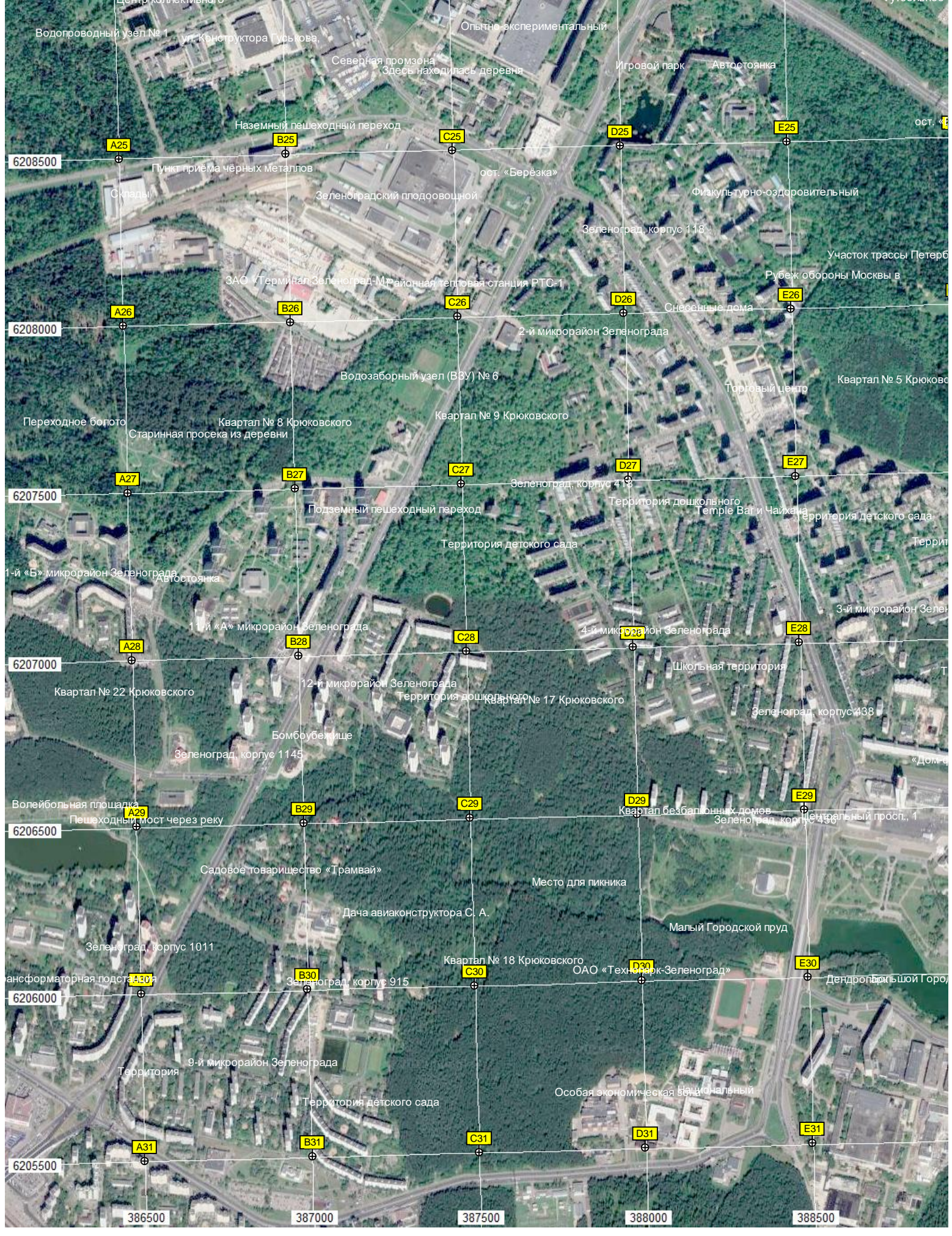
Z24

AA24

AB24

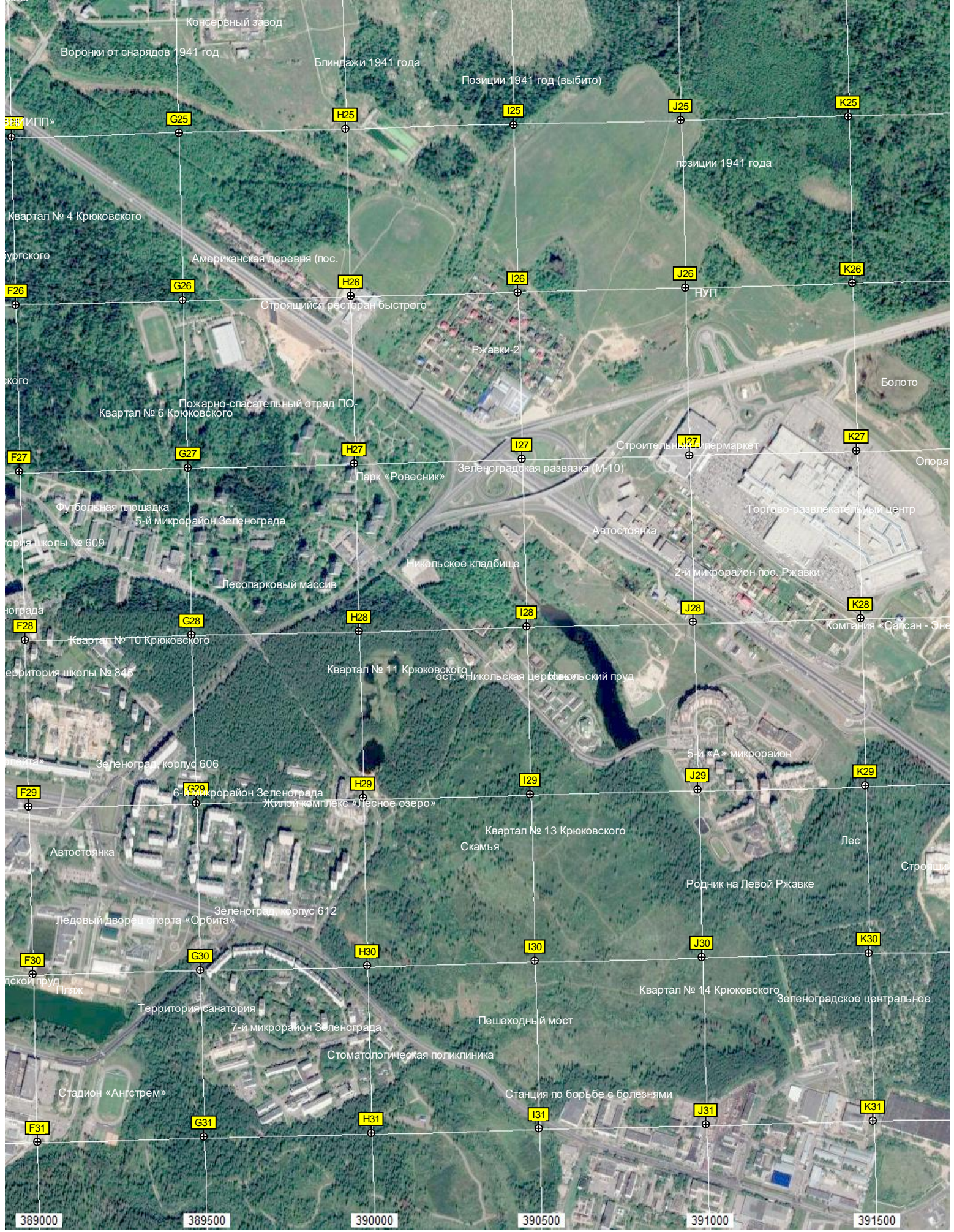
6209000

Участок №51



Водопроводный узел № 1  
 Центр коллективного  
 ул. Конструктора Гурькова  
 Северная промзона  
 Здесь находилась деревня  
 Игровой парк  
 Автостоянка  
 ост. «Берёзка»  
 Наземный пешеходный переход  
 Пункт приёма чёрных металлов  
 Склады  
 Зеленоградский плодовоовощной  
 ЗАО «Терминал Зеленоград-М» Районная тепловая станция РТС-1  
 Физкультурно-оздоровительный  
 Зеленоград, корпус 118  
 Участок трассы Петерб  
 Рубеж обороны Москвы в  
 Снежные дома  
 2-й микрорайон Зеленограда  
 Водозаборный узел (ВЗУ) № 6  
 Торговый центр  
 Квартал № 5 Крюковского  
 Квартал № 8 Крюковского  
 Старинная просека из деревни  
 Квартал № 9 Крюковского  
 Зеленоград, корпус 413  
 Территория дошкольного  
 Temple Bar и Чайка  
 Территория детского сада  
 Территория детского сада  
 Территория детского сада  
 1-й «Б» микрорайон Зеленограда  
 Автостоянка  
 1-й «А» микрорайон Зеленограда  
 4-й микрорайон Зеленограда  
 3-й микрорайон Зеленограда  
 Квартал № 22 Крюковского  
 12-й микрорайон Зеленограда  
 Территория дошкольного  
 Квартал № 17 Крюковского  
 Зеленоград, корпус 438  
 «Дом»  
 Бомбубейище  
 Зеленоград, корпус 1145  
 Волейбольная площадка  
 Пешеходный мост через реку  
 Квартал безбалконовых домов  
 Зеленоград, корпус 436  
 Центральный просп., 1  
 Садовое товарищество «Трамвай»  
 Место для пикника  
 Дача авиаконструктора С. А.  
 Малый Городской пруд  
 Зеленоград, корпус 1011  
 Квартал № 18 Крюковского  
 ОАО «Технопарк-Зеленоград»  
 Дендропарк «Школьный Город»  
 Зеленоград, корпус 915  
 9-й микрорайон Зеленограда  
 Территория детского сада  
 Особая экономическая зона «Зеленоград»  
 Территория детского сада





Консервный завод

Воронки от снарядов 1941 год

Блиндажи 1941 года

Позиции 1941 год (выбито)

позиции 1941 года

Квартал № 4 Крюковского

Крюковского

Американская деревня (пос.)

Строящийся ресторан быстрого

Ржавки-2

Пожарно-спасательный отряд ПО-  
Квартал № 6 Крюковского

Болото

Строительный гипермаркет

Зеленоградская развязка (М-10)

Торгово-развлекательный центр

Футбольная площадка  
5-й микрорайон Зеленограда

Территория школы № 609

Парк «Ровесник»

Автостоянка

Никольское кладбище

2-й микрорайон пос. Ржавки

Зеленограда

Лесопарковый массив

Квартал № 11 Крюковского  
ост. «Никольская церковь»  
Никольский пруд

Компания «Сайсан - Эне

Квартал № 10 Крюковского

Территория школы № 845

Зеленоград, корпус 606

Зеленограда

6-й микрорайон Зеленограда  
Жилый комплекс «Лесное озеро»

Квартал № 13 Крюковского

Лес

Автостоянка

Скамья

Строитель

Родник налевой Ржавке

Зеленоград, корпус 612  
Ледовый дворец спорта «Орбита»

Пруд

Пляж

Территория санатория  
7-й микрорайон Зеленограда

Пешеходный мост

Квартал № 14 Крюковского  
Зеленоградское центральное

Стадион «Ангстрем»

Пруд

Стоматологическая поликлиника

Станция по борьбе с болезнями

Зеленоградское центральное

389000

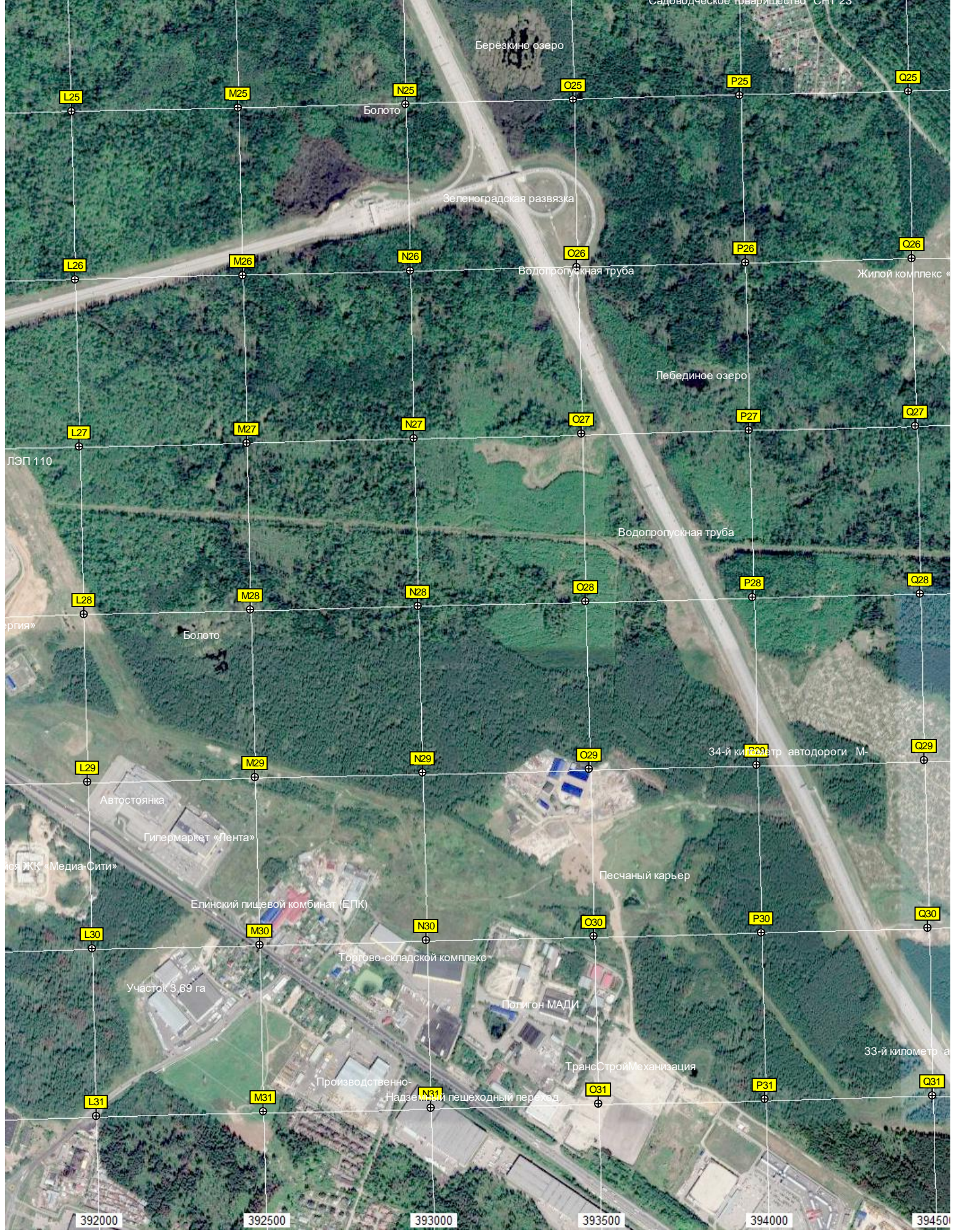
389500

390000

390500

391000

391500



Березкино озеро

Болото

Зеленоградская развязка

Водопропускная труба

Лебединое озеро

Водопропускная труба

Болото

Песчаный карьер

Торгово-складской комплекс

Полигон МАДИ

ТрансСтройМеханизация

Производственно-Надземный пешеходный переход

33-й километр а

34-й километр автодороги М-

ЛЭП 110

ергия»

ЖК «Медиа-Сити»

Автостоянка

Гипермаркет «Лента»

Елинский пищевой комбинат (ЕПК)

Участок 3,69 га

392000

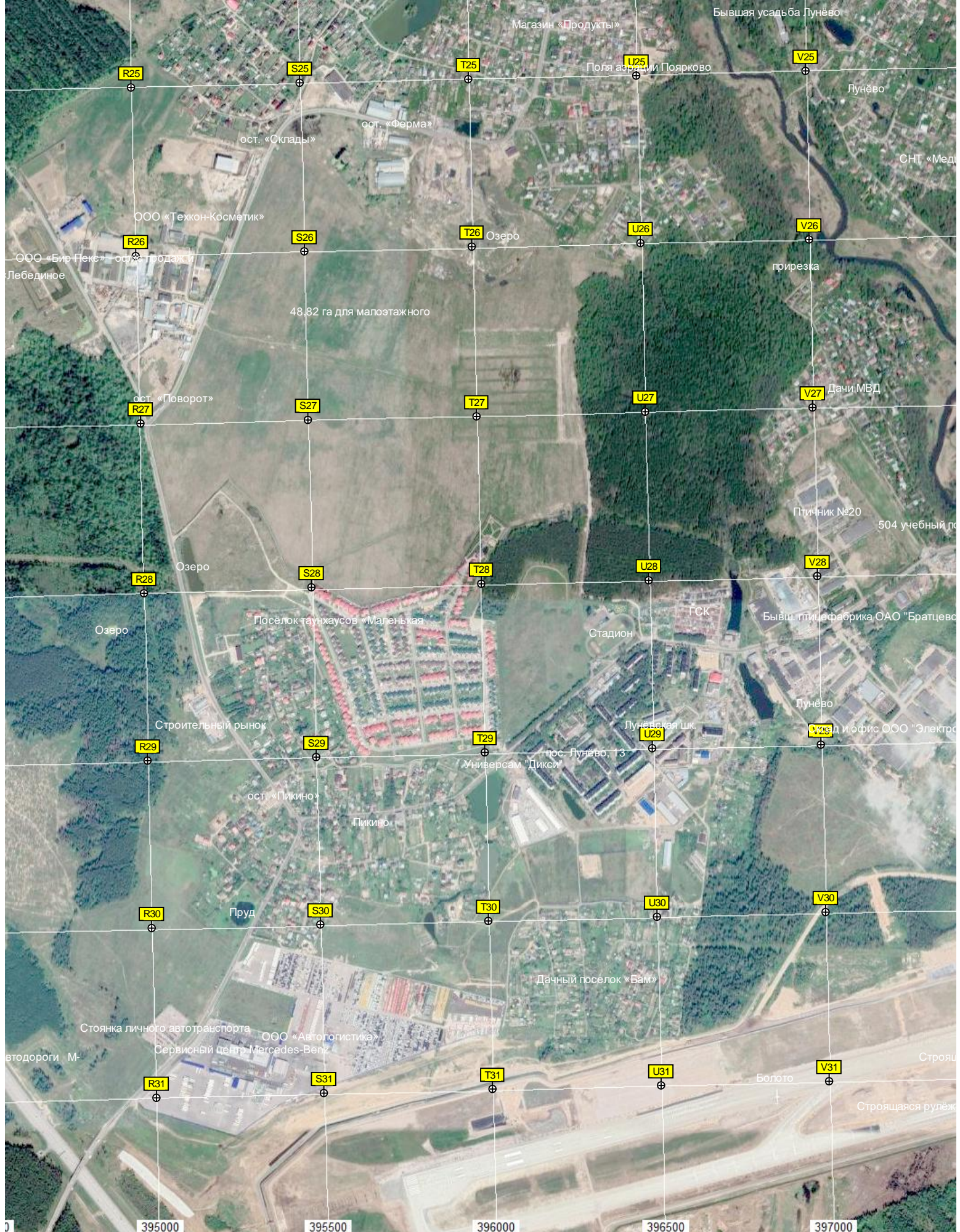
392500

393000

393500

394000

394500



395000

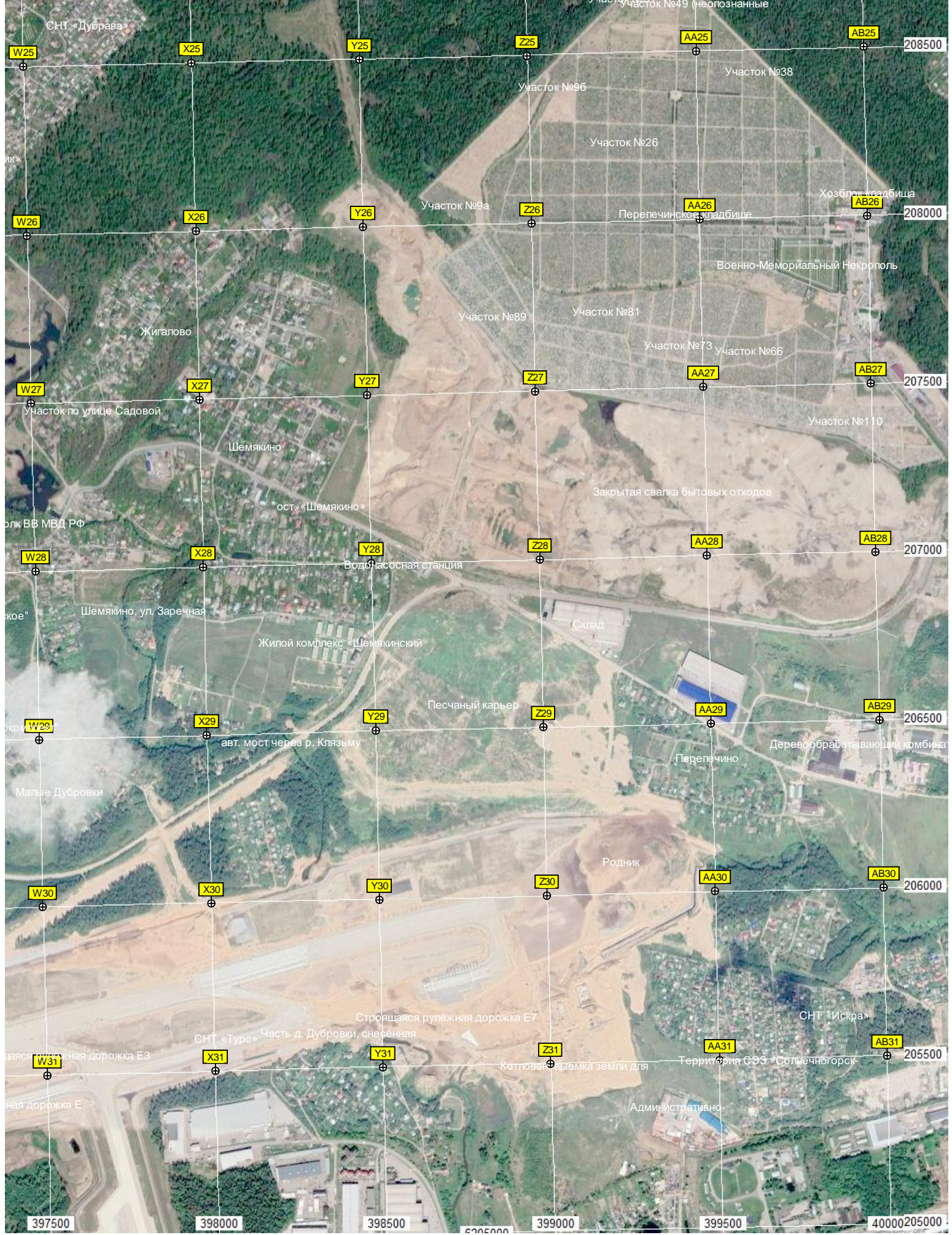
395500

396000

396500

397000

0



СНТ «Дубрава»

Участок №49 (неопознанные)

W25 X25 Y25 Z25 AA25 AB25 208500  
W26 X26 Y26 Z26 AA26 AB26 208000  
W27 X27 Y27 Z27 AA27 AB27 207500  
W28 X28 Y28 Z28 AA28 AB28 207000  
W29 X29 Y29 Z29 AA29 AB29 206500  
W30 X30 Y30 Z30 AA30 AB30 206000  
W31 X31 Y31 Z31 AA31 AB31 205500

Участок №96

Участок №38

Участок №26

Участок №9а

Перепечинский кладбище

Хозблок «Калбица»

Военно-Мемориальный Некрополь

Жигалово

Участок №89

Участок №81

Участок №73

Участок №66

Участок по улице Садовой

Шемякино

ост. «Шемякино»

Закрытая свалка бытовых отходов

Блок ВВ МВД РФ

Боднабасная станция

Склад

Шемякино, ул. Заречная

Жилой комплекс «Шемякинский»

Песчаный карьер

Деревообрабатывающий комбинат

Перепечино

«Солнечное»

Малые Дубровки

авт. мост через р. Клязьму

Родник

Строющаяся рулежная дорожка Е7

СНТ «Турс» Часть д. Дубровки, снесённая

Котлована вземка земли для

Территория ООО «Солнечногорск»

Административно-

Строющаяся рулежная дорожка Е3

Строющаяся рулежная дорожка Е

397500 398000 398500 399000 399500 400000 208500 208000 207500 207000 206500 206000 205500