

329500

330000

330500

331000

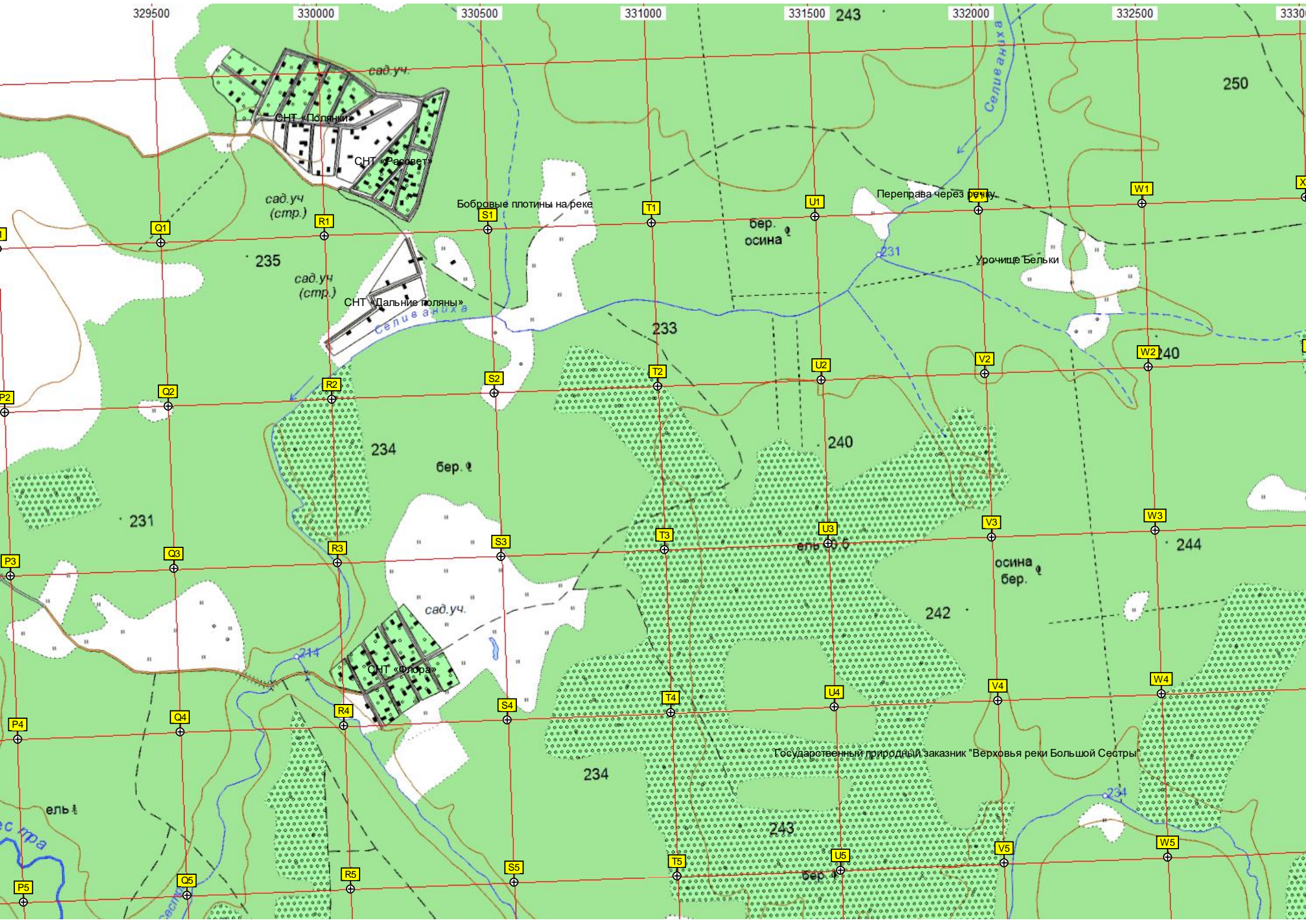
331500

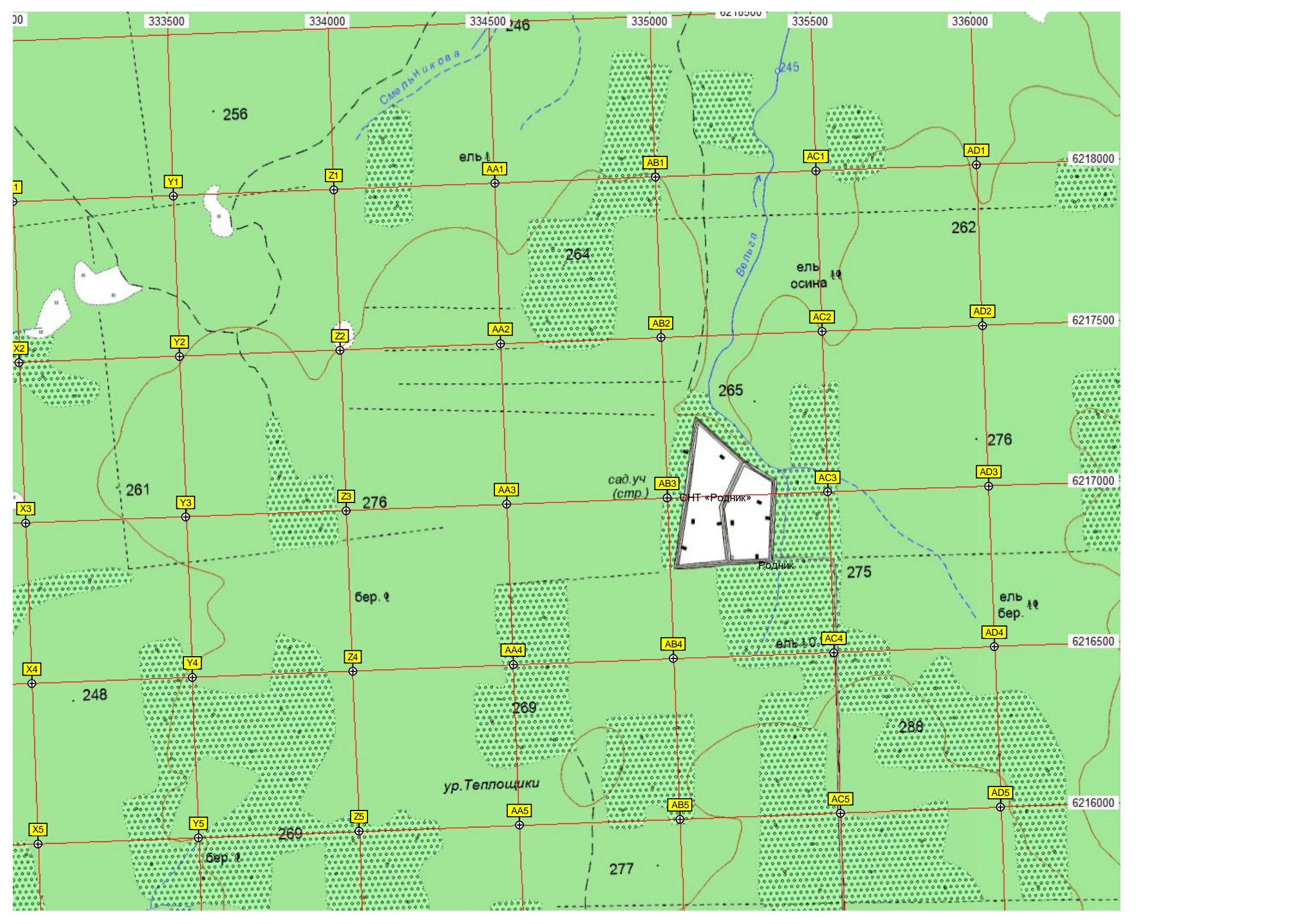
243

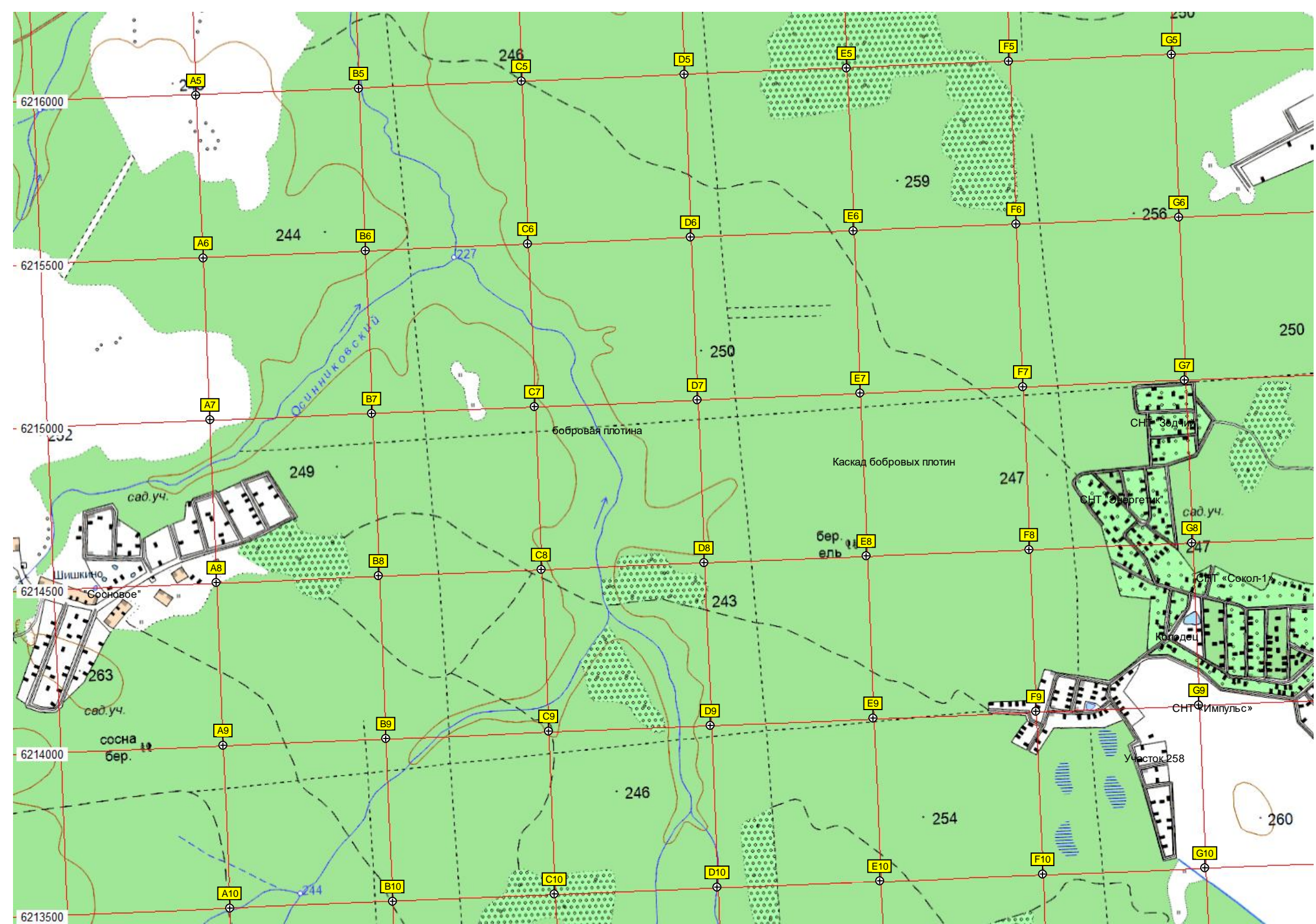
332000

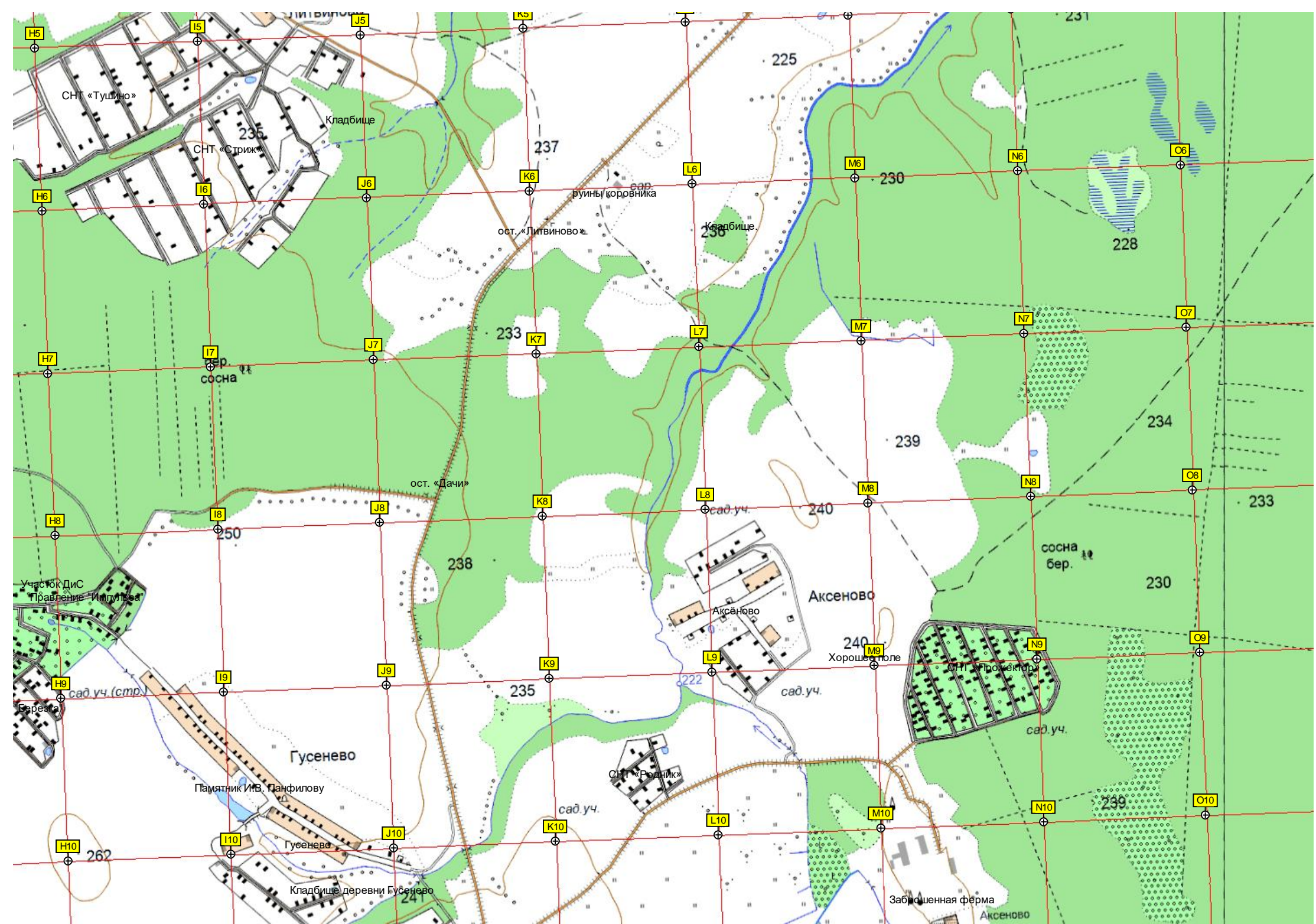
332500

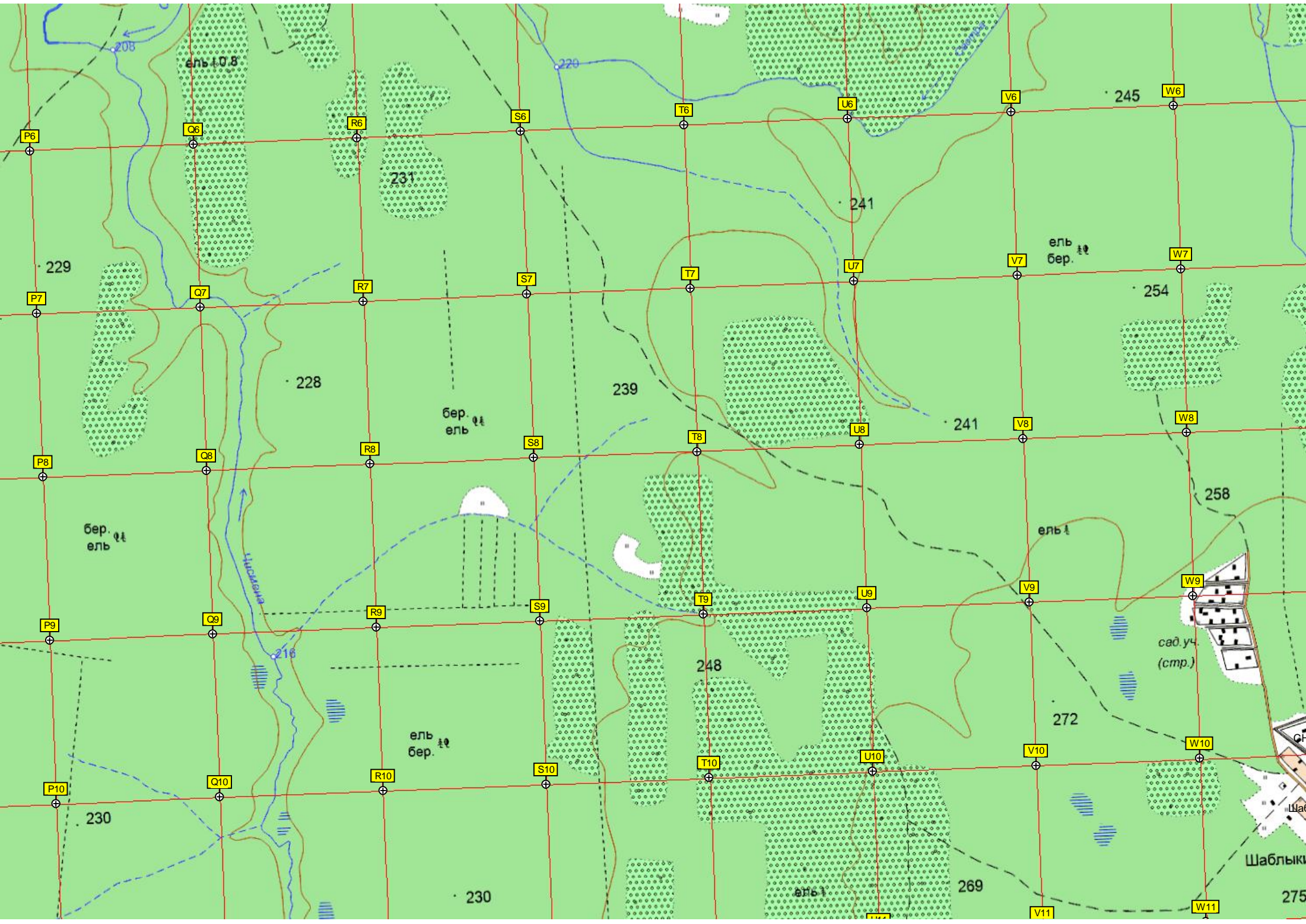
333000

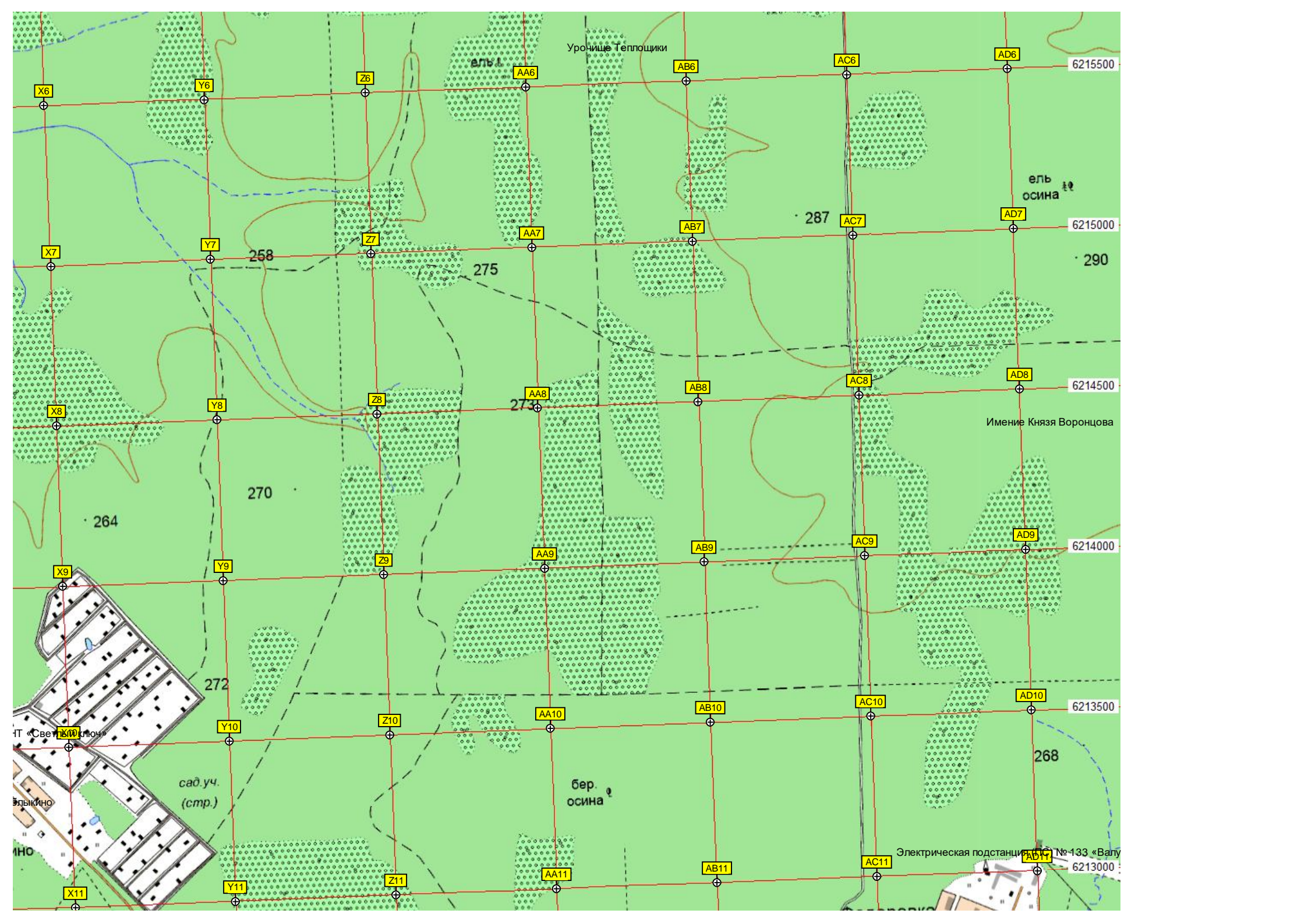












Урочище Теплошки

ель осина

Имение Князя Воронцова

сад.уч. (стр.)

Электрическая подстанция № 133 «Валу»

621500

621500

621450

621400

621350

621300

258

275

287

290

270

272

273

268

X6

Y6

Z6

AA6

AB6

AC6

AD6

X7

Y7

Z7

AA7

AB7

AC7

AD7

X8

Y8

Z8

AA8

AB8

AC8

AD8

X9

Y9

Z9

AA9

AB9

AC9

AD9

X10

Y10

Z10

AA10

AB10

AC10

AD10

X11

Y11

Z11

AA11

AB11

AC11

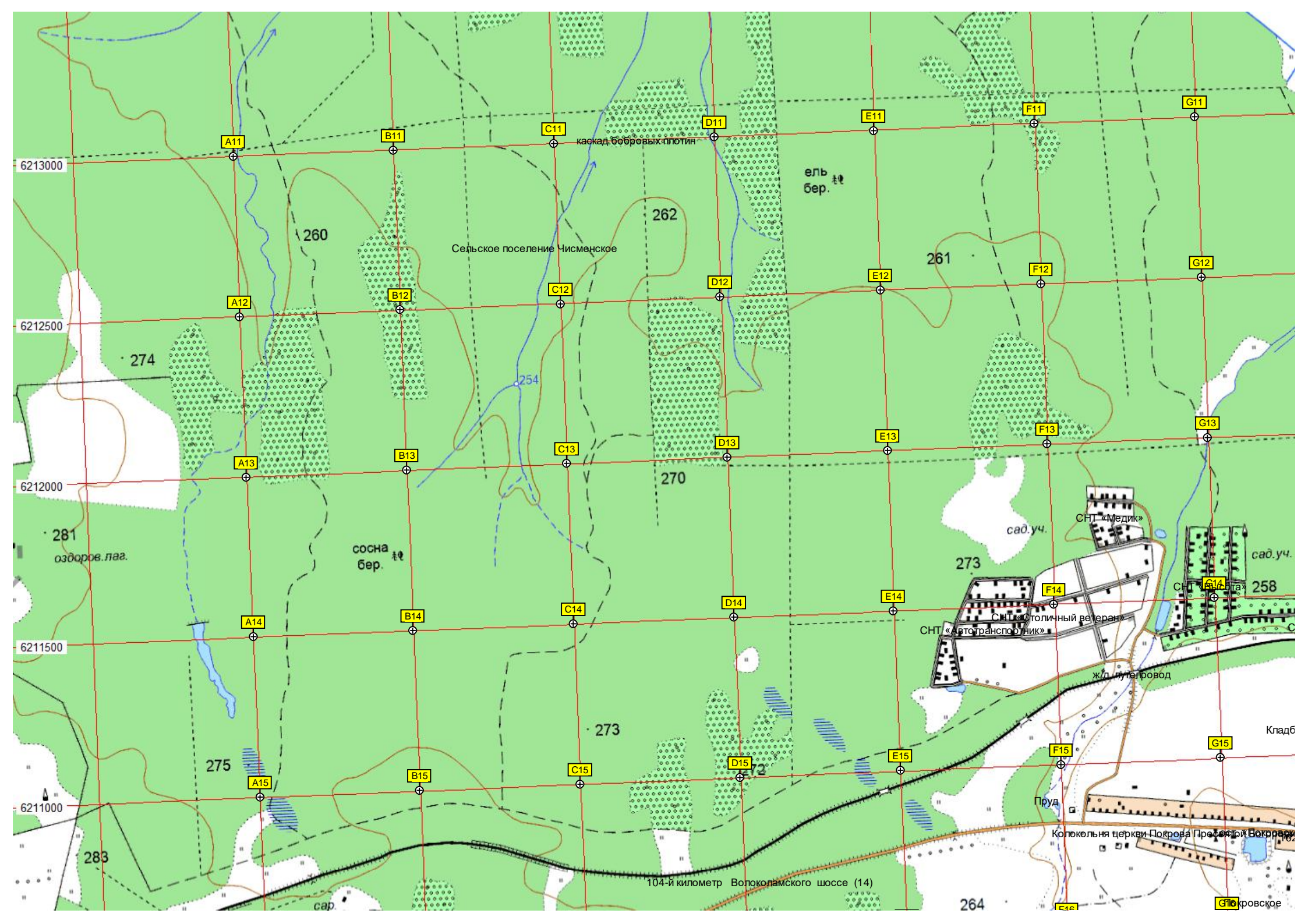
AD11

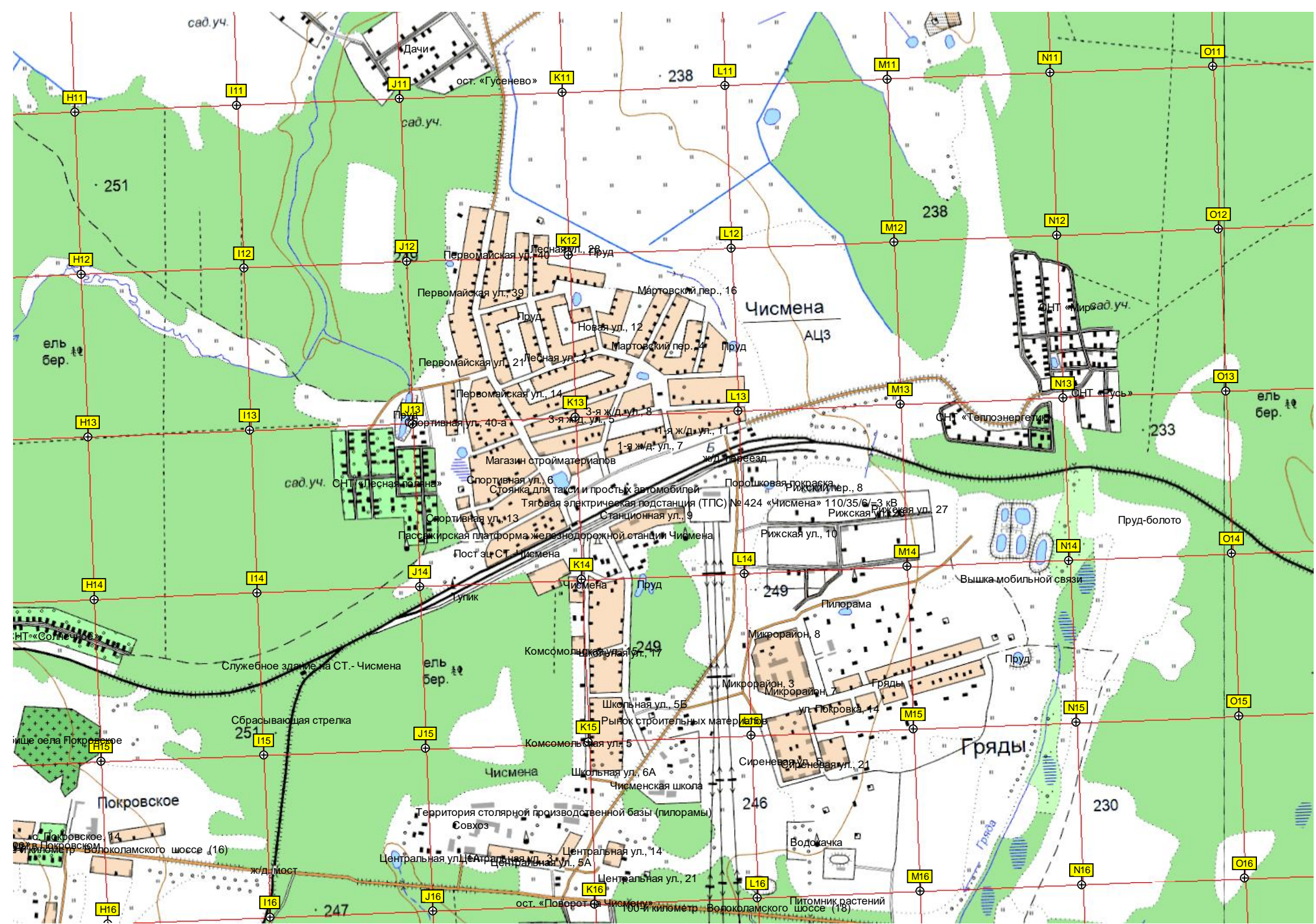
ПТ «Светлый луч»

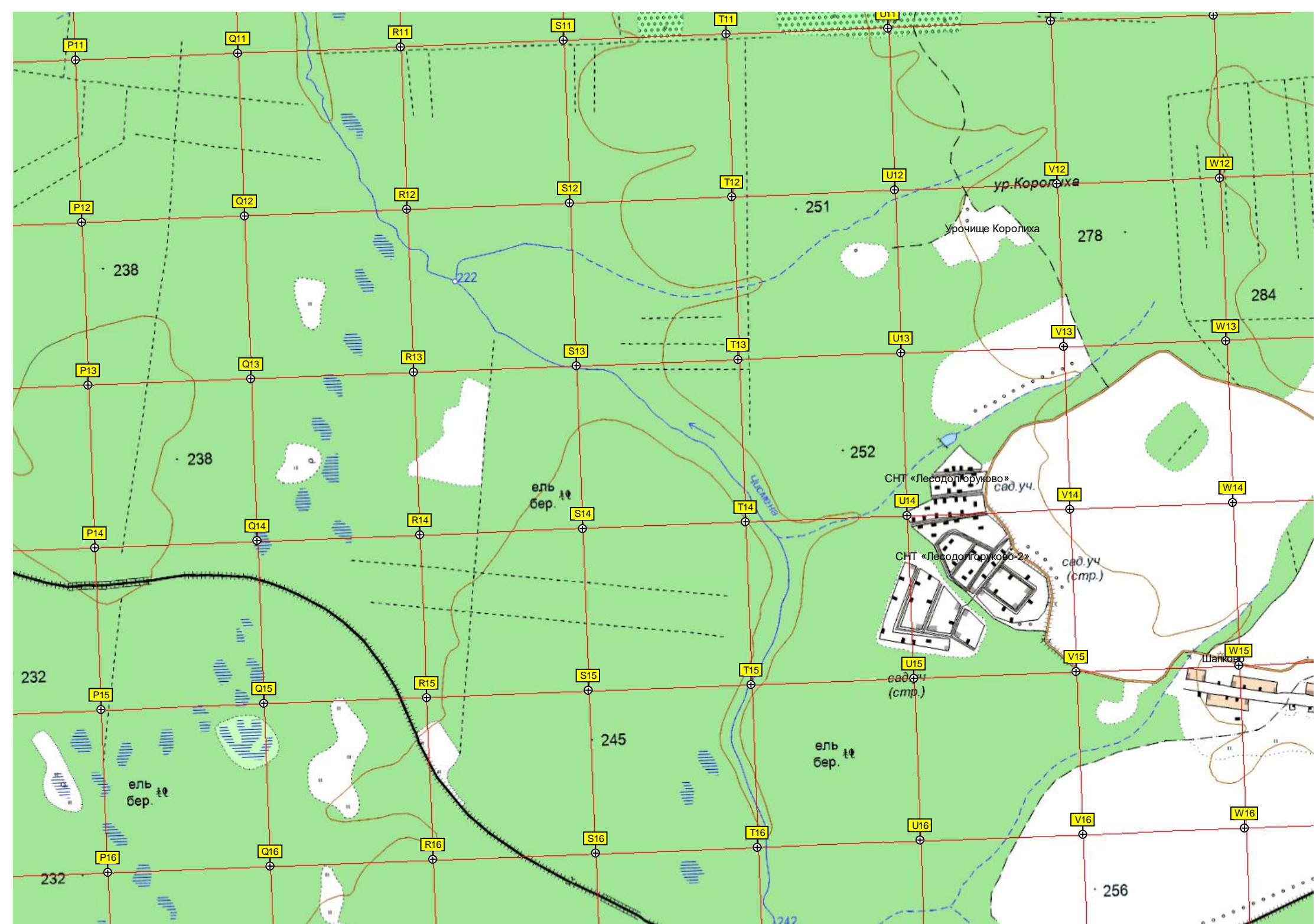
Бдыкино

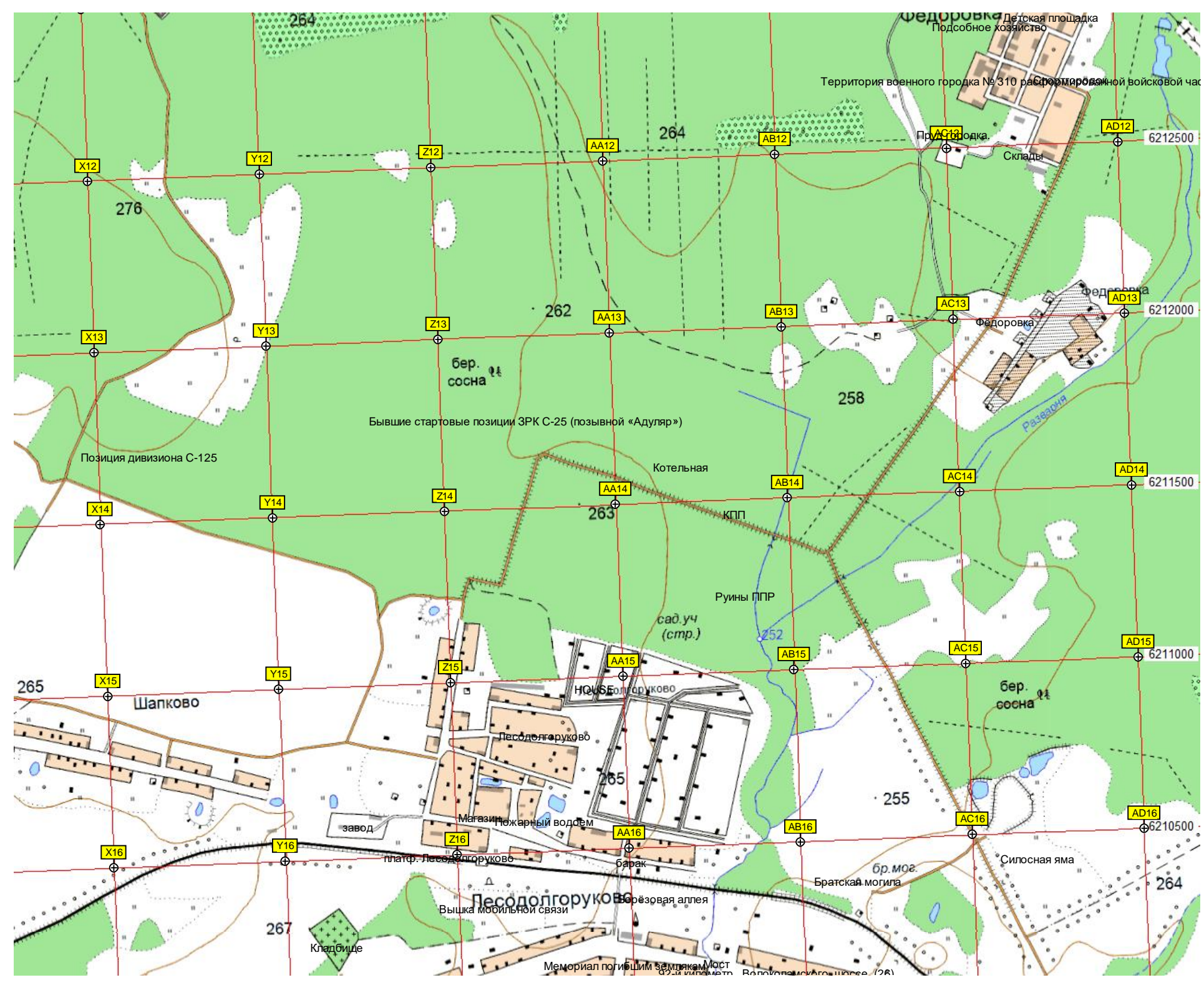
ИНО

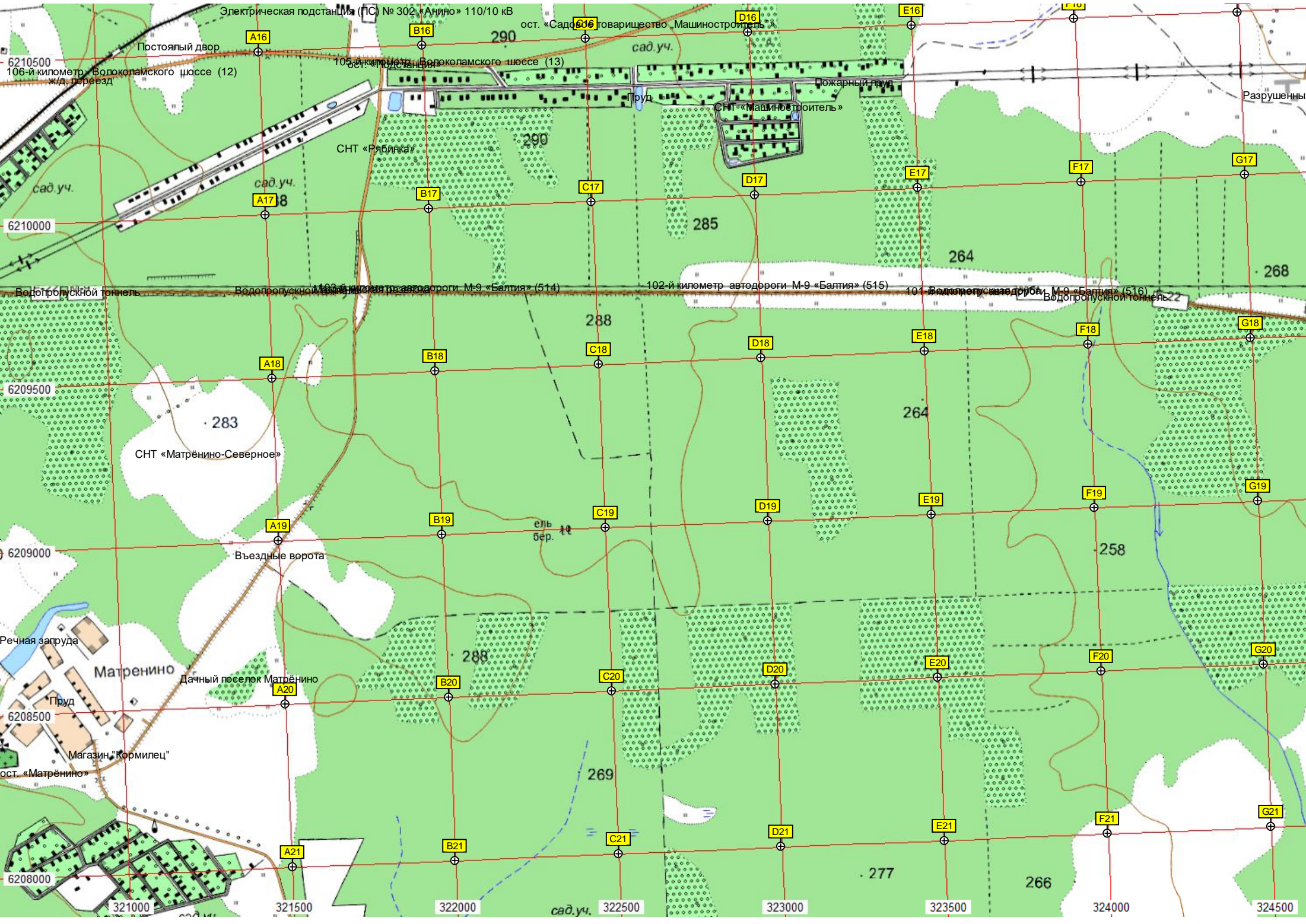
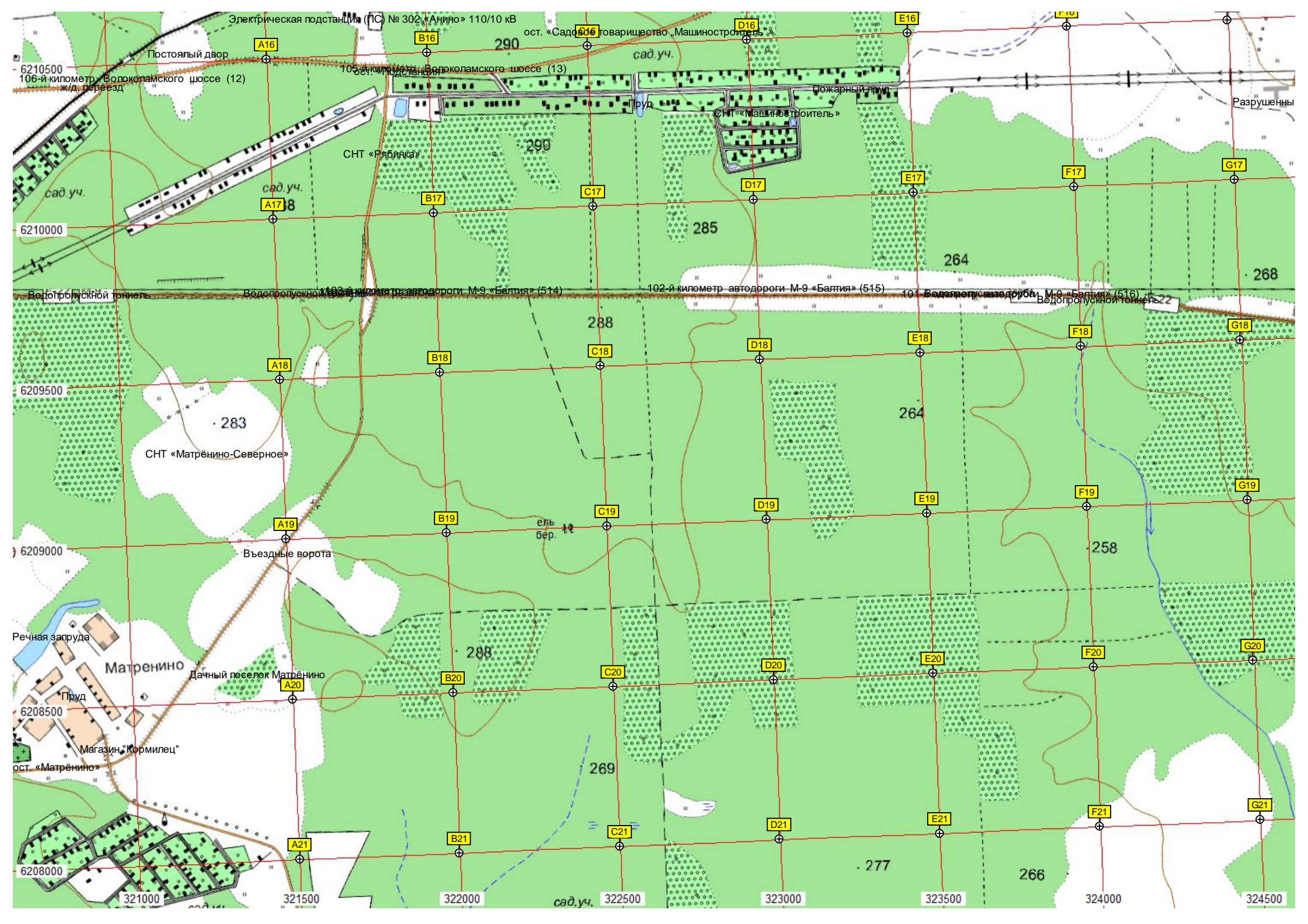












Электрическая подстанция (ПС) № 302 «Анино» 110/10 кВ  
Постоялый двор  
106-й километр Волоколамского шоссе (12)  
ж/д. переезд  
сад.уч.  
6210500  
6210000  
103-й километр Волоколамского шоссе (13)  
Пруд  
СНТ «Рябинка»  
сад.уч.  
6210000  
СНТ «Машинист»  
Пожарный пруд  
Разрушены  
6210000  
Водопропускной тоннель  
Водопропускной тоннель  
102-й километр автодороги М-9 «Балтия» (514)  
102-й километр автодороги М-9 «Балтия» (515)  
101-й километр автодороги М-9 «Балтия» (516)  
Водопропускной тоннель  
6209500  
283  
СНТ «Матрёнино-Северное»  
Въездные ворота  
6209000  
Речная запруда  
Матрёнино  
Пруд  
6208500  
Магазин «Кормилец»  
ост. «Матрёнино»  
6208000  
321000  
321500  
322000  
сад.уч.  
322500  
323000  
323500  
324000  
324500

