



00

469000

470000

471000

472000

6274000

6273000

6272000

6271000

P1

Q1

R1

S1

Урочище Дьяково

Мостищево

авт. мост через реку Кубрь

Сабельское

Пруд

Пруд

Дуденево

P2

Q2

R2

S2

Водонапорная башня

Измайлово

авт. мост через реку Сабля

2

3

P3

Q3

R3

S3

Содино (1850)

Пикалево

Елизарово

1,750 кВ

режущая опора ЛЭП 750 кВ

P4

Q4

R4

S4

Промышленная опора ЛЭП 750 кВ

6271000



A5

B5

C5

D5

E5

6270000



A6

B6

C6

D6

E6

6269000



СНТ "Приют"

A7

B7

C7

D7

E7

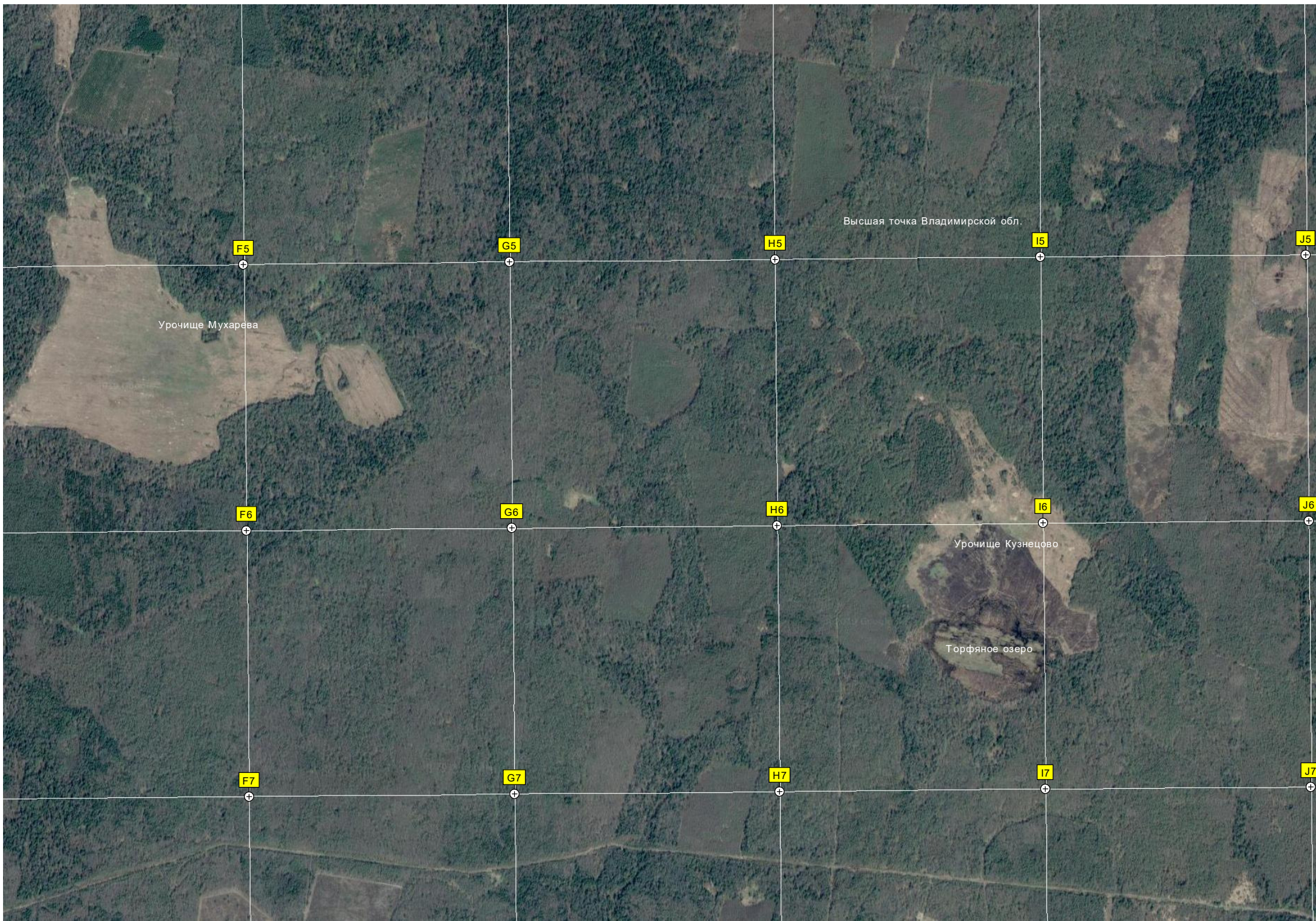
6268000



Бывшая котельная

Озеро

статки усадьбы



Урочище Мухарева

Высшая точка Владимирской обл.

Урочище Кузнецово

Торфяное озеро

F5

G5

H5

I5

J5

F6

G6

H6

I6

J6

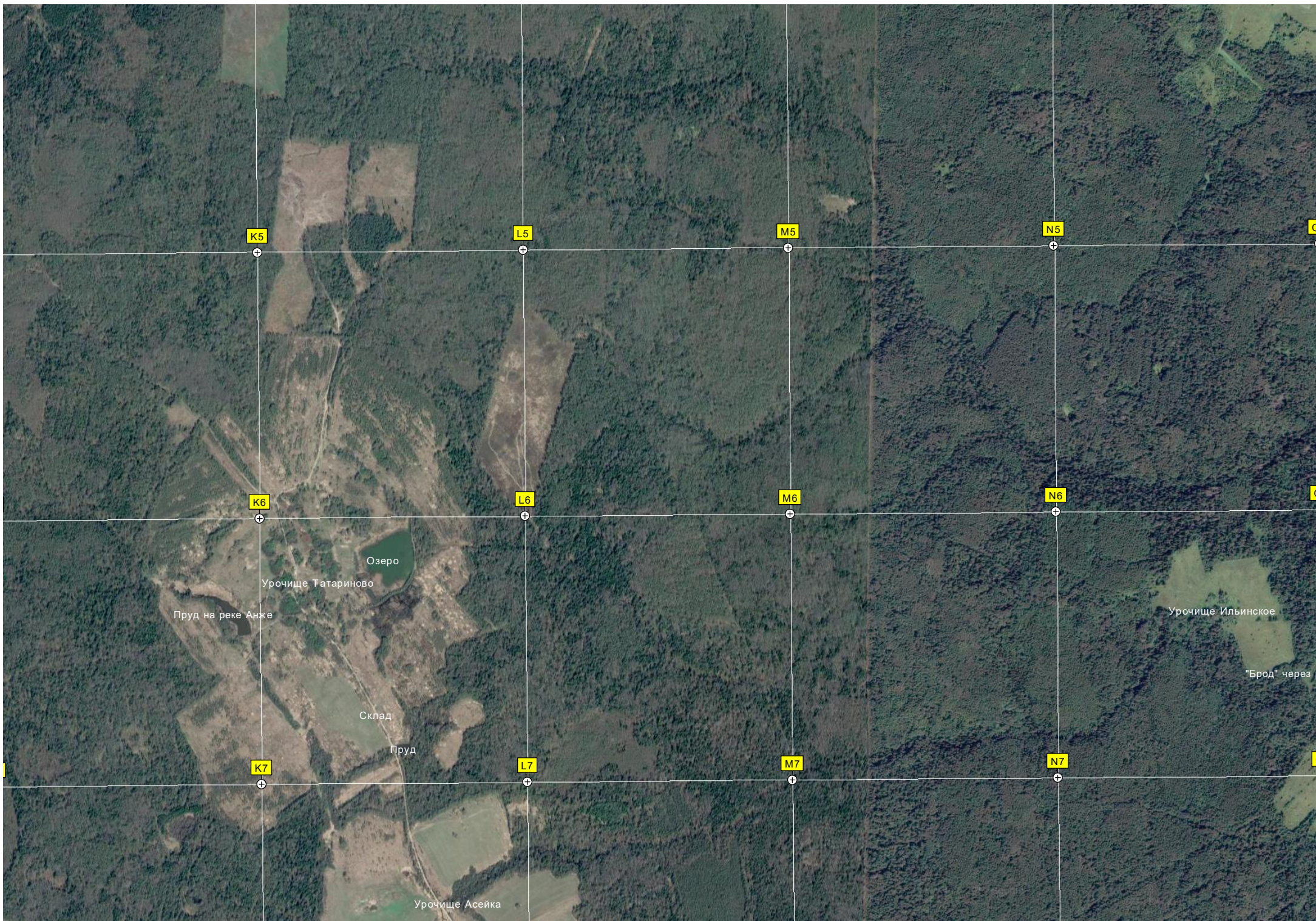
F7

G7

H7

I7

J7



K5

L5

M5

N5

C

K6

L6

M6

N6

C

Пруд на реке Анже

Озеро

Урочище Татариново

Склад

Пруд

Урочище Ильинское

"Брод" через д

K7

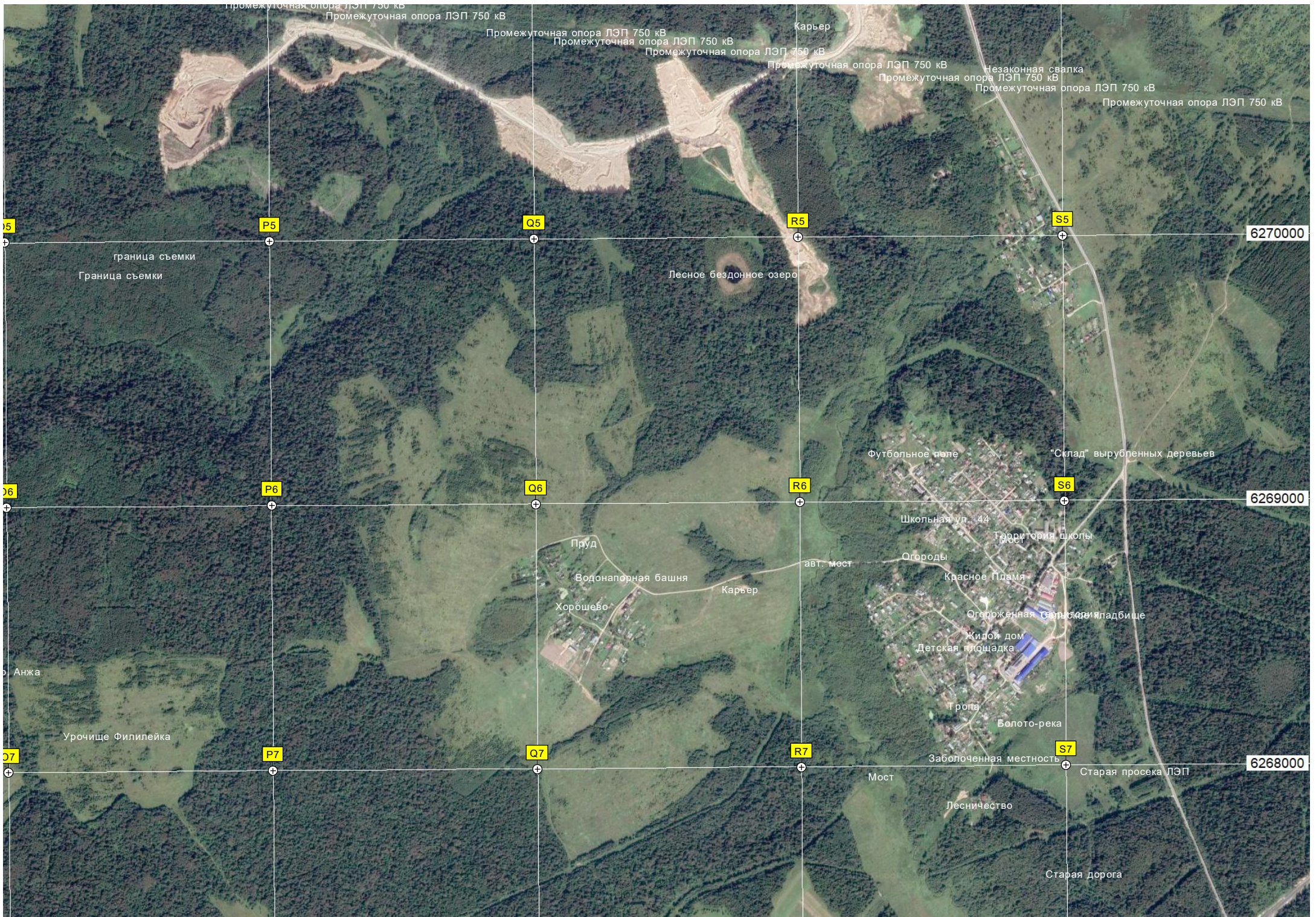
L7

M7

N7

C

Урочище Асейка



Промежуточная опора ЛЭП 750 кВ

Промежуточная опора ЛЭП 750 кВ

Промежуточная опора ЛЭП 750 кВ

Промежуточная опора ЛЭП 750 кВ

Промежуточная опора ЛЭП 750 кВ

Промежуточная опора ЛЭП 750 кВ

Незаконная свалка

Промежуточная опора ЛЭП 750 кВ

Промежуточная опора ЛЭП 750 кВ

Промежуточная опора ЛЭП 750 кВ

Карьер

P5

P5

Q5

R5

S5

6270000

Граница съемки
Граница съемки

Лесное бездонное озеро

P6

P6

Q6

R6

S6

6269000

Футбольное поле

"Склад" вырубленных деревьев

Пруд

Водонапорная башня

Хорошево

Карьер

авт. мост

Школьная ул., 44

Территория школы

Огороды

Красное Пламя

Огороженная территория

Сарай и владбище

Жилой дом

Детская площадка

Тропа

Болото-река

Анжа

Урочище Филилейка

P7

P7

Q7

R7

S7

6268000

Мост

Лесничество

Старая просека ЛЭП

Старая дорога

Живоначалной в Новой Шурме

6267000

6266000

6265000

A8

B8

C8

D8

E8

Урочище Зиновьево

Ремнёво

Ваулинское водохранилище

A9

B9

C9

D9

E9

Плотина
Пляж

Ваулино

A10

B10

C10

D10

E10

Брод через ручей

Переезд через реку Дубна

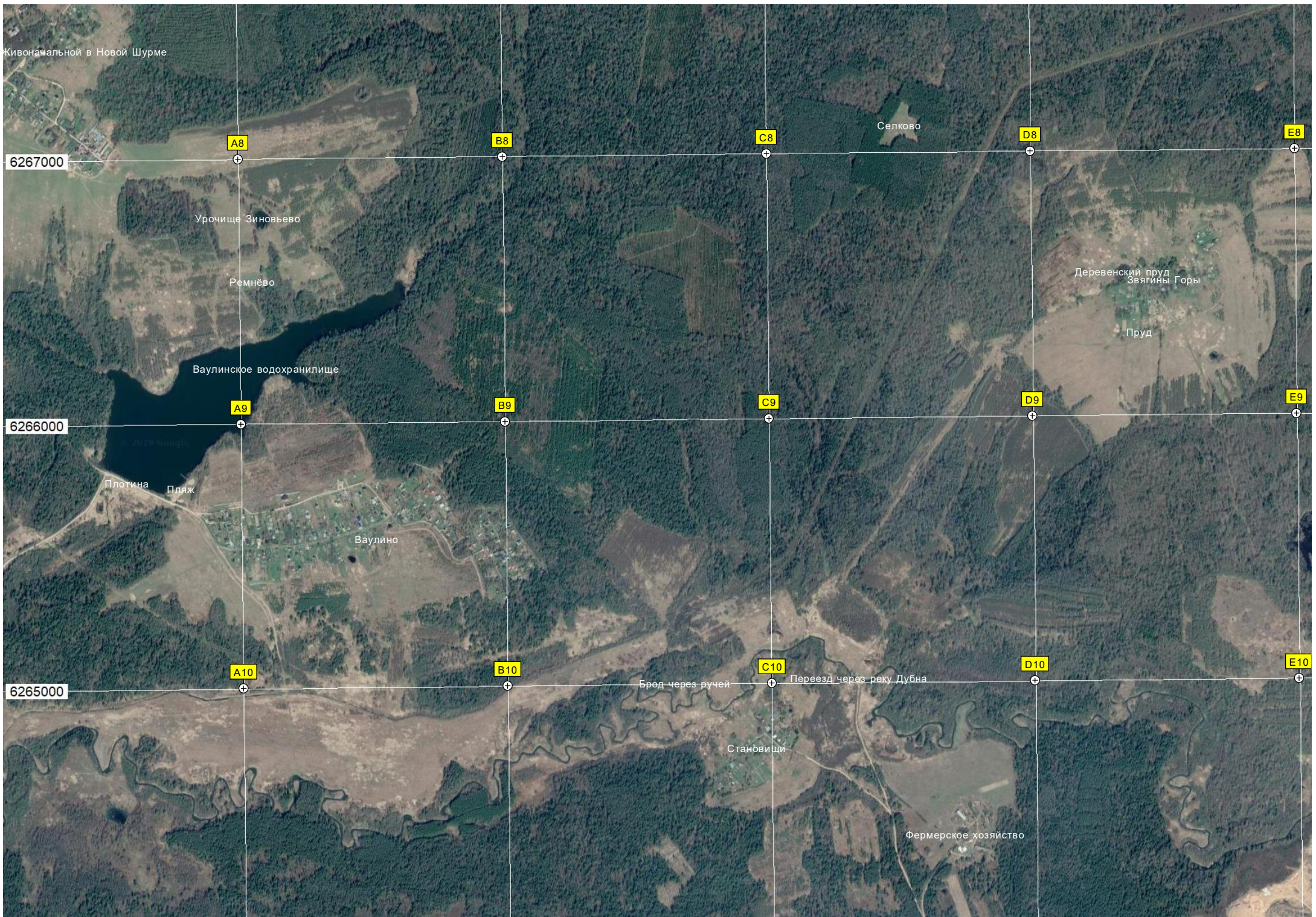
Становищи

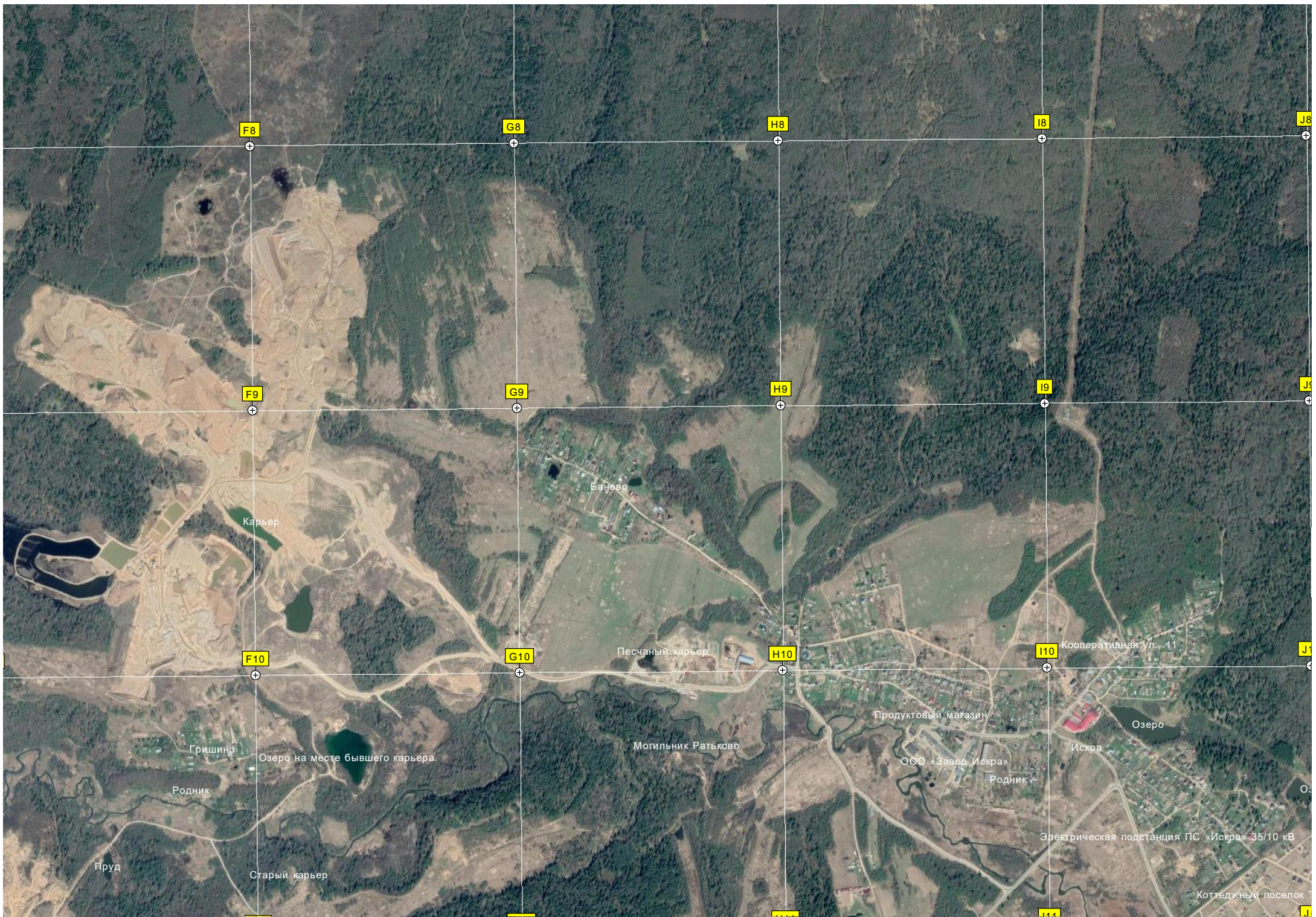
Фермерское хозяйство

Селково

Деревенский пруд
Звягины Горы

Пруд





F8

G8

H8

I8

J8

F9

G9

H9

I9

J9

F10

G10

H10

I10

J10

F11

G11

H11

I11

J11

Баево

Карьер

Песчаный карьер

Кооперативная ул., 11

Гришино

Озеро на месте бывшего карьера.

Могильник Ратьково

Продуктовый магазин

Озеро

Родник

ООО «Завод Искра»

Родник

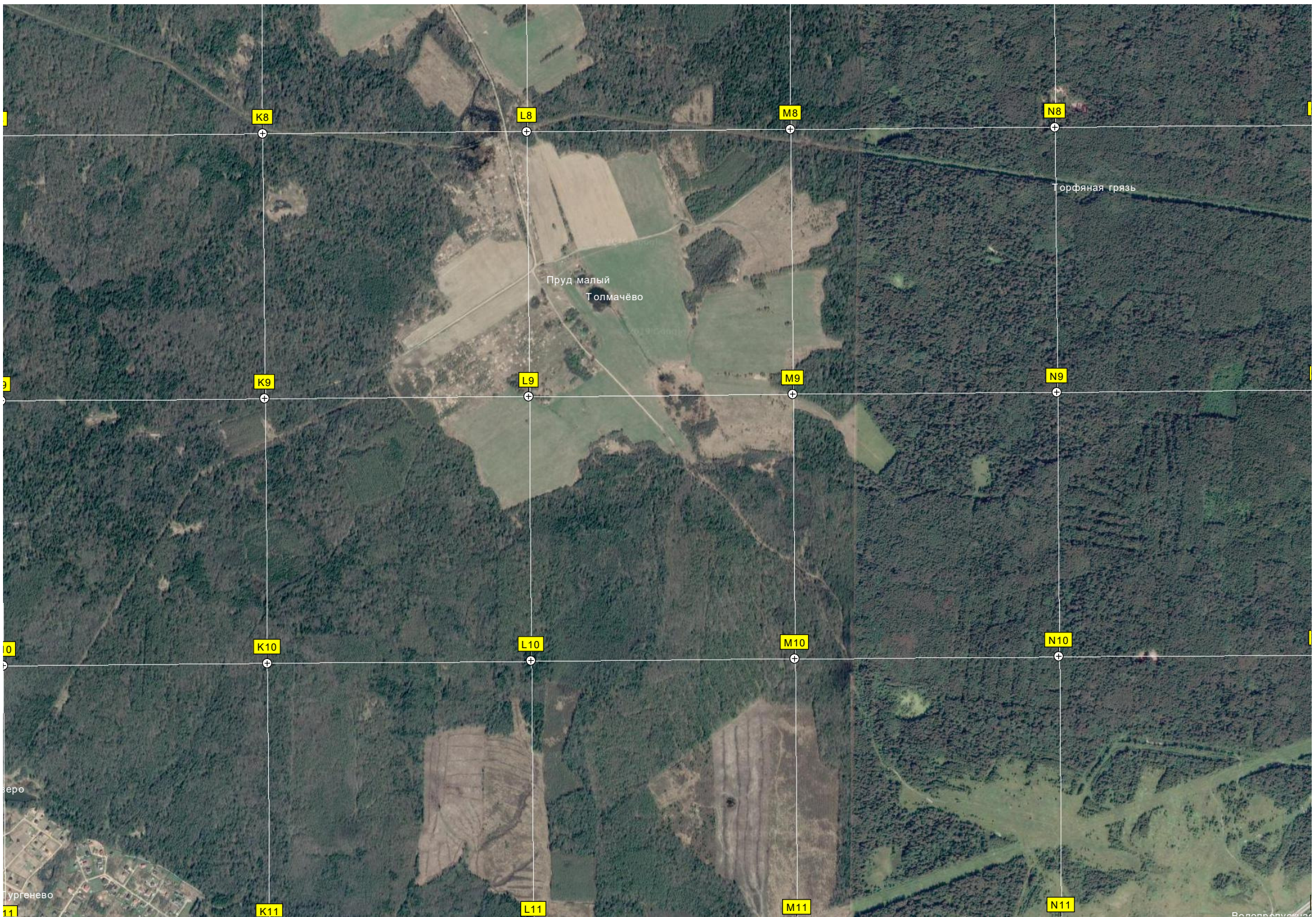
Искра

Электрическая подстанция ПС «Искра» 35/10 кВ

Пруд

Старый карьер

Коттеджный поселок



K8

L8

M8

N8

K9

L9

M9

N9

K10

L10

M10

N10

K11

L11

M11

N11

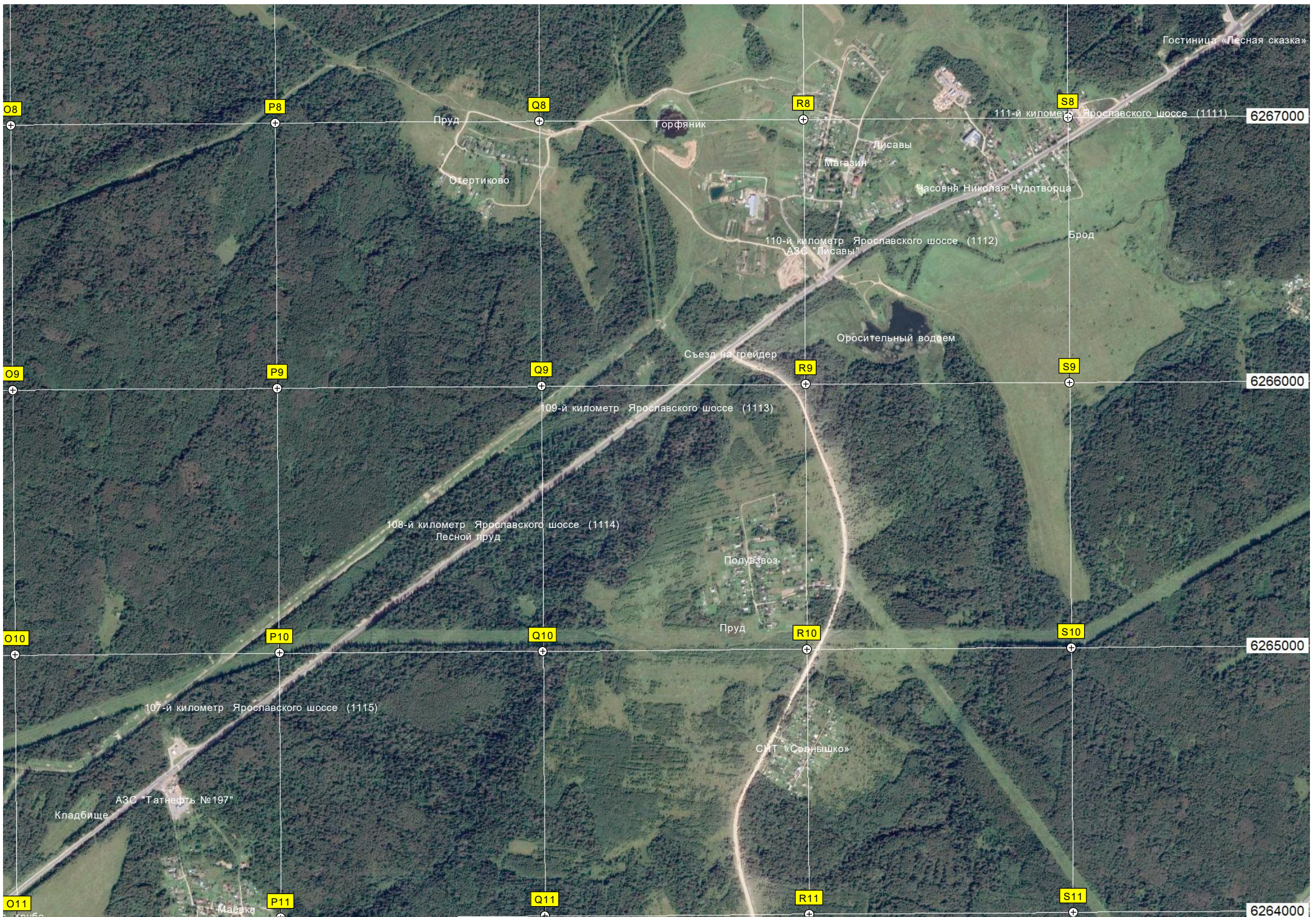
Пруд малый
Толмачёво

Торфяная грязь

зеро

Тургенево

Воскресенское



Гостиница «Лесная сказка»

O8

P8

Q8

R8

S8

6267000

111-й километр Ярославского шоссе (1111)

Пруд

Орфяник

Лисавы

Магазин

Часовня Николая Чудотворца

Отертиково

110-й километр Ярославского шоссе (1112)

АЗС «Лисавы»

Брод

Оросительный водоем

Съезд на грейдер

O9

P9

Q9

R9

S9

6266000

109-й километр Ярославского шоссе (1113)

108-й километр Ярославского шоссе (1114)

Лесной пруд

Полувзвоз

Пруд

O10

P10

Q10

R10

S10

6265000

107-й километр Ярославского шоссе (1115)

АЗС «Татнефть №197»

Кладбище

СНТ «Солнышко»

O11

P11

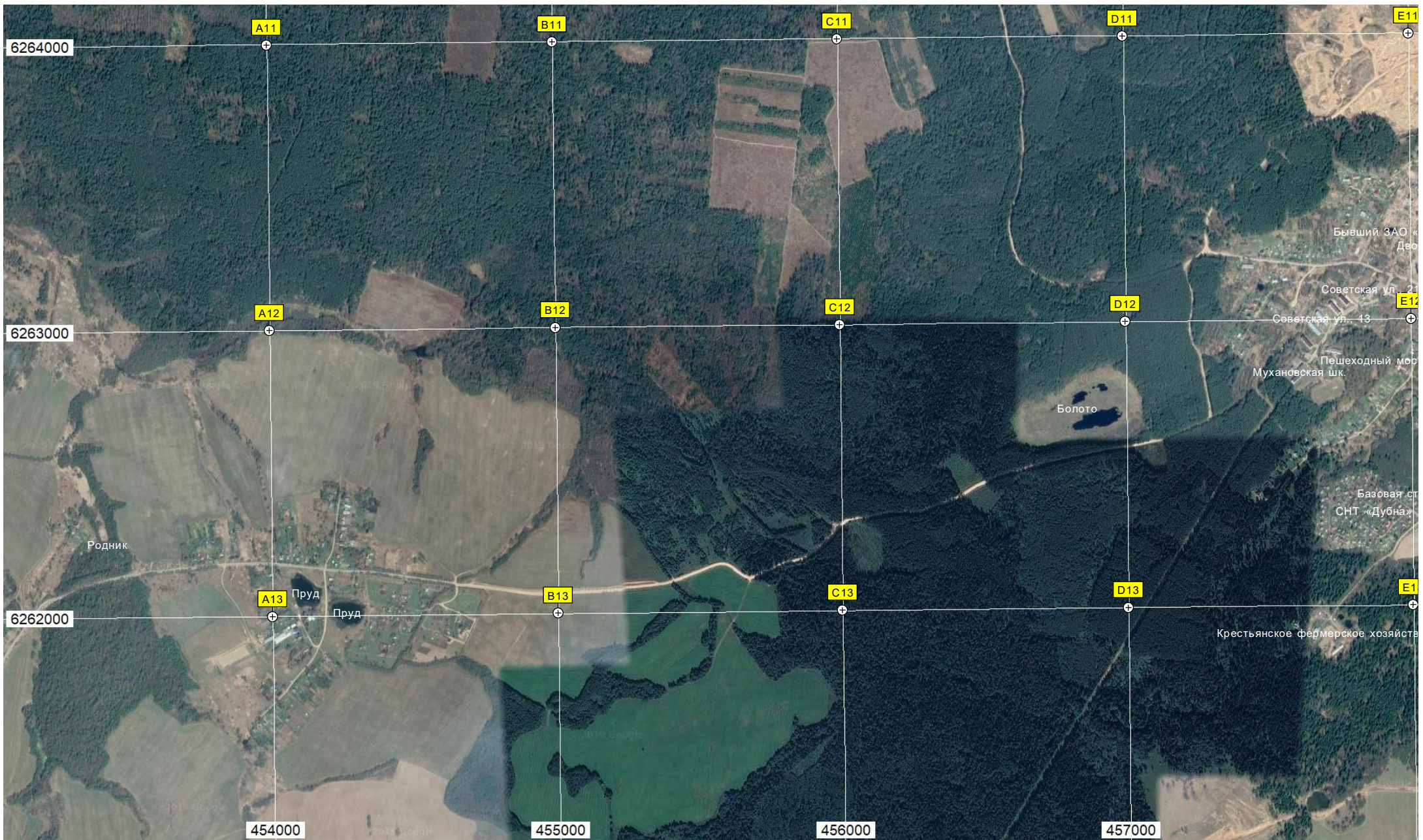
Q11

R11

S11

6264000

Маевка



6264000

6263000

6262000

A11

B11

C11

D11

E11

A12

B12

C12

D12

E12

A13

B13

C13

D13

E13

454000

455000

456000

457000

Родник

Пруд

Пруд

Болото

Бывший ЗАО «Дво

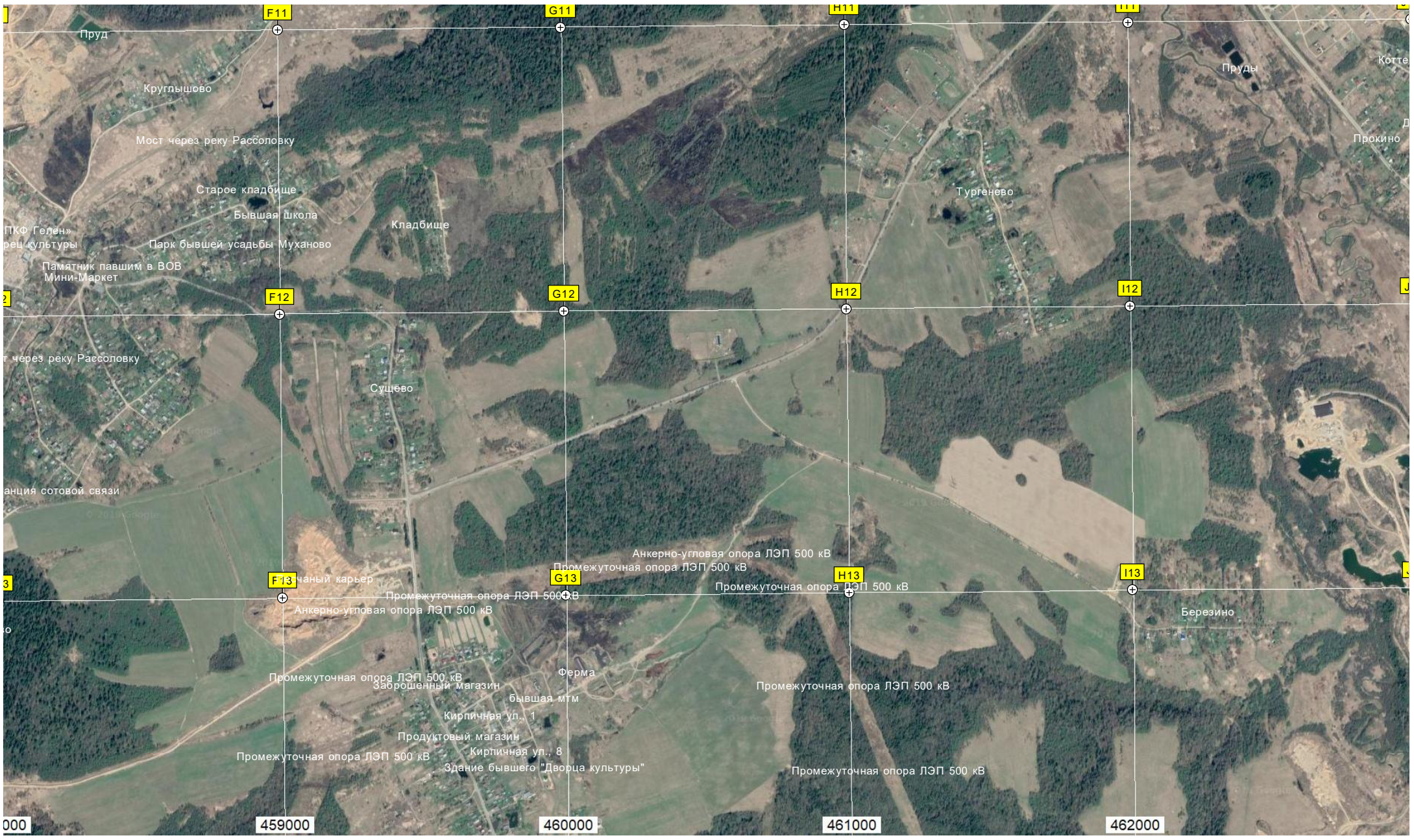
Советская ул. 21

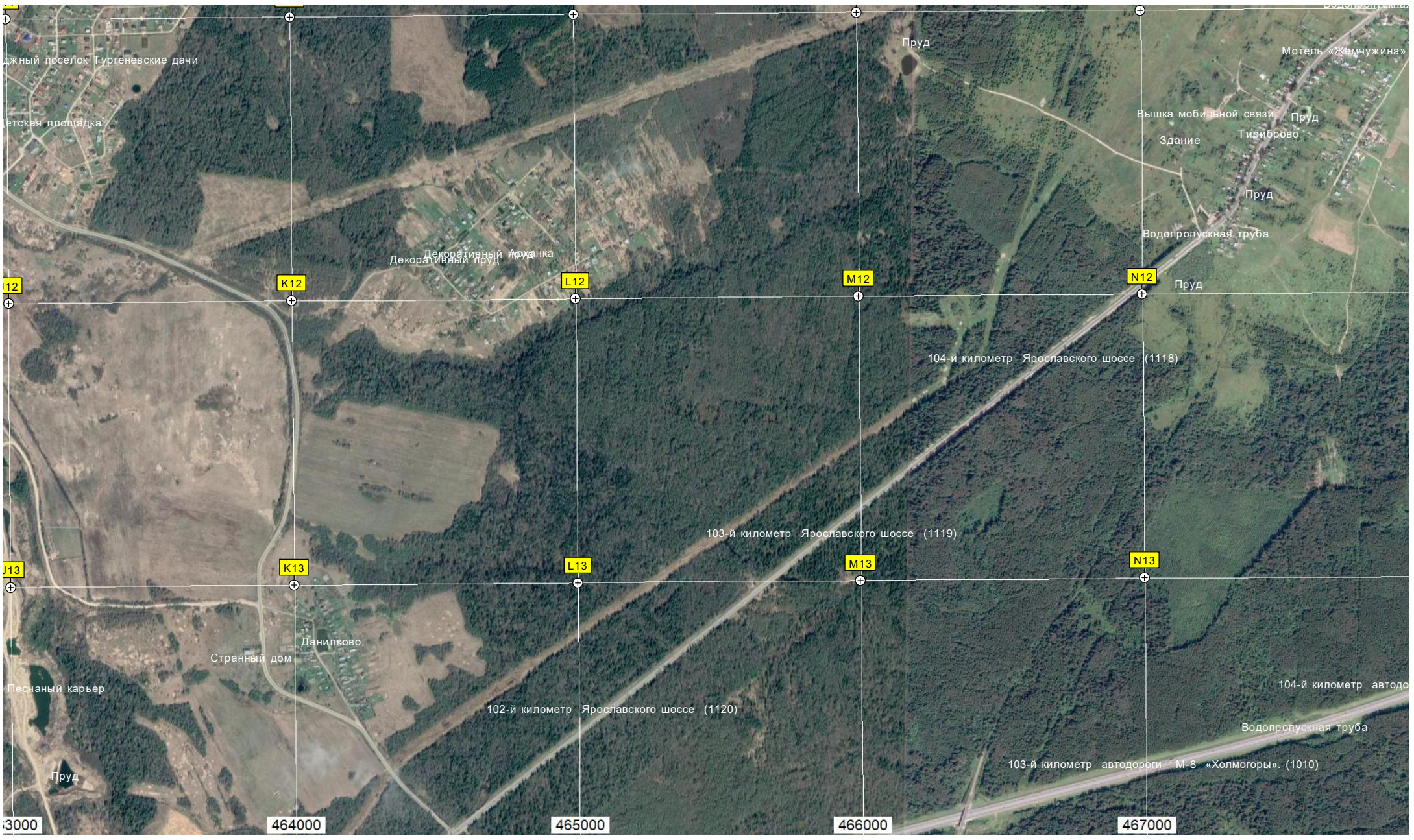
Советская ул. 13

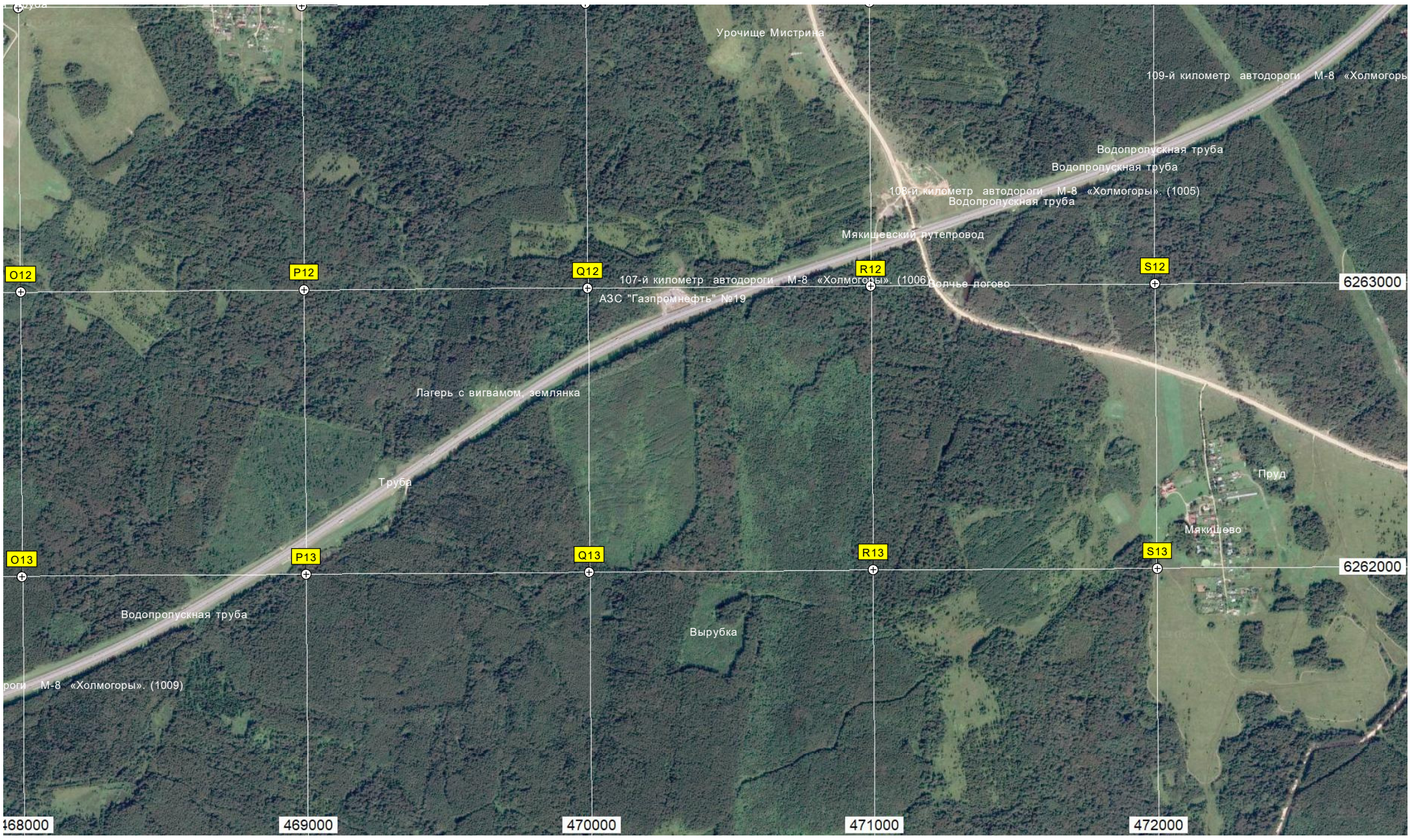
Пешеходный мост
Мухановская шк.

Базовая ст
СНТ «Дубна»

Крестьянское фермерское хозяйств







O12

P12

Q12

R12

S12

6263000

O13

P13

Q13

R13

S13

6262000

468000

469000

470000

471000

472000

Урочище Мистрина

109-й километр автодороги М-8 «Холмогоры»

Водопропускная труба
Водопропускная труба

108-й километр автодороги М-8 «Холмогоры». (1005)
Водопропускная труба

Макишевский путепровод

107-й километр автодороги М-8 «Холмогоры». (1006)
АЗС «Газпромнефть» №19

Лагерь с вигвамом, землянка

Труба

Вырубка

Пруд

Макишево

Водопропускная труба

ороги М-8 «Холмогоры». (1009)