

F7

G7

H7

Остатки просеки ЛЭП Икша-Солнечногорск 110 кВ

кое товарищество «Полянка-1»

F8

G8

H8

Вырубка

8

F9

G9

H9

22-й километр Московского малого кольца А-107 (22)

Московского малого кольца А-107 (21) ост. «Кузьяево»

КПП - выезд

КПП - въезд

Штаб строительства

Строящийся складской комплекс

Пруд

Административный корпус "GHELAMCO"

E10

F10

G10

H10

Кузьяево

Логистический комплекс класса А "Белый Расс" (быв. терминал)

Строящийся складской терминал

Пруд

Складской терминал А

Разгрузка щебня терминал "Белый Расс"

Аварийный выезд

E11

F11

G11

H11

оп. высоковольтной ЛЭП 500 кВ



I7

J7

K7

Спас-Каменский пруд

Остров Спас-Каменского карьера

Коттеджи первой очереди строительства

Подтопленный участок поля

I8

J8

K8

Гольф-клуб «Черная метка»

КПТ

Гольф-клуб «Черная метка»

Часть старой дороги

I9

J9

K9

Въездной указатель

24-й километр Московского малого кольца А-107 (24)

23-й километр Московского малого кольца А-107 (23)

I10

J10

K10

СНТ «Энергетик Кузеево»

Болото Ермолинское

I11

J11

K11



L7

M7

N7

Автосервис
Бывший продуктовый магазин, магазин «Северное сияние»

Жилой комплекс «Северное сияние»

L8

M8

N8

АЗС «Лукойл»

Камеры дорожного видеонаблюдения

Ермолино

Водно-моторный клуб «Рассвет»
СНТ «Сигнал»

Магазин «Прогресс»

Гостевая парковка яхт-клуба

L9

M9

N9

Низкорослая растительность

Автомобильная развязка А-104/А-107

Тяговая электрическая подст. ТПС №601 «Третьяков» Савьёвский направление МЖД
дер. Ермолино С пл. 109 км
Секционированный пункт КРН-708

ост.

Три дерева

Стоянка ГИБДД

Водоотпускная труба

Жд. переезд

Лесок

46-й километр Дмитровского шоссе. (79)

Водоотпускная труба

L10

M10

N10

Ангар для изготовления антенн ракет шахтного базирования

Котельная

Пожарная часть № 119

Строящийся жилой комплекс «Некрасовский»

мкрн. Строитель (пос. Некрасовский)

ООО «Дмитровские колбасы»

Строитель 40

L11

M11

N11

Заброшенная шахта для испытания антенн

Данные участки

Детский лагерь Академии МВД СССР

Ул. «Ротар»

Траопинка от ЖК «Некрасовский» к военному городку



Теплоход "Анна Ахматова"

Коттеджный посёлок Аквавилла

Пирс

ДСК «Солнечное»

Пирс

Причал «Речка Чёрная»

Родник

Памятник в честь погибших в Великой Отечественной войне

Большая Чёрная

Юридического Центра

ЗАО "Торговый дом "Кадаши"

7

P7

Q7

O8

P8

Q8

O9

P9

Q9

O10

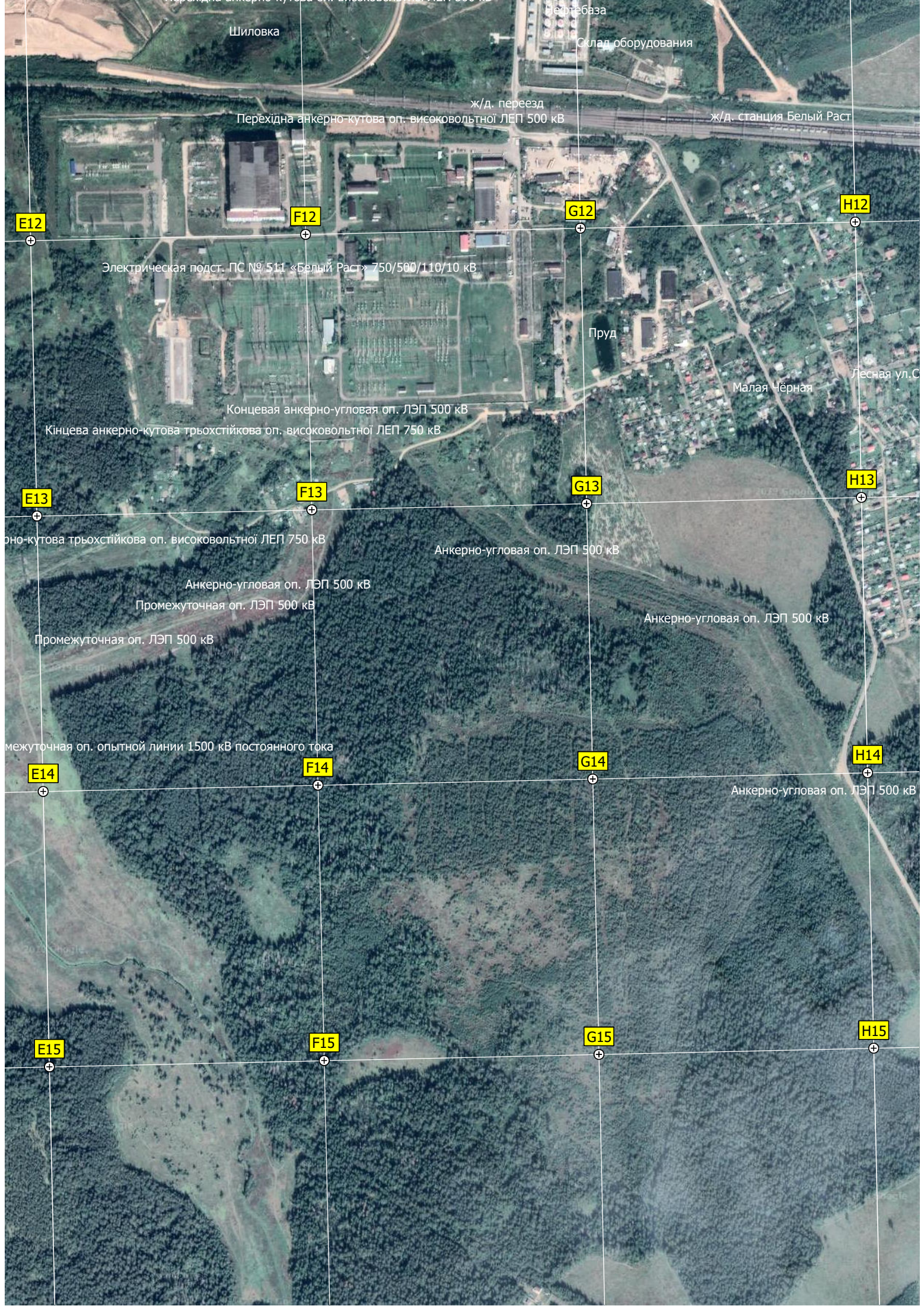
P10

Q10

O11

P11

Q11



посёлок при станции Белый Раст
железнодорожной станции Белый Раст

I12

J12

K12

Котельни

Трансформаторная подст. ТП-6 т/п

I13

J13

K13

СНТ «Энергетик»

Трансформаторная подст. ТП-2 т/п

База хранения и комплектации войск ВКО

КУНГи пятой ка

Стрельбище

Механический цех

Стела в виде ракеты

I14

J14

K14

карьер

I15

J15

K15

Промежуточная оп. ЛЭП 500 кВ

ул. ЛомоносоваС 34а

ул. ЛомоносоваС 2

Помещение для строительства антенн ядерных ракет шахтного базирования СНТ «Подберёзовик»

Заброшенный стадион

мкрн. Трудовая

Дом культуры

Вышка мобильной связи

ТП-6 ж/г

Бывший КПП №2 военного городка

Армейские склады
Учебный корпус

Свинарник

Жилая застройка

СНТ «Лесная поляна»

Коттеджный поселок Лесная Быль

СОНТ «Ветеран ВС»

Водохранилище подземное

Бывшая дача Ильюшина

ул. Ломоносова С 16а

не участки КБ Ильюшина

мкрн. Ильюшинский-2

СНТ «Луч»

L12

M12

N12

L13

M13

N13

L14

M14

N14

L15

M15

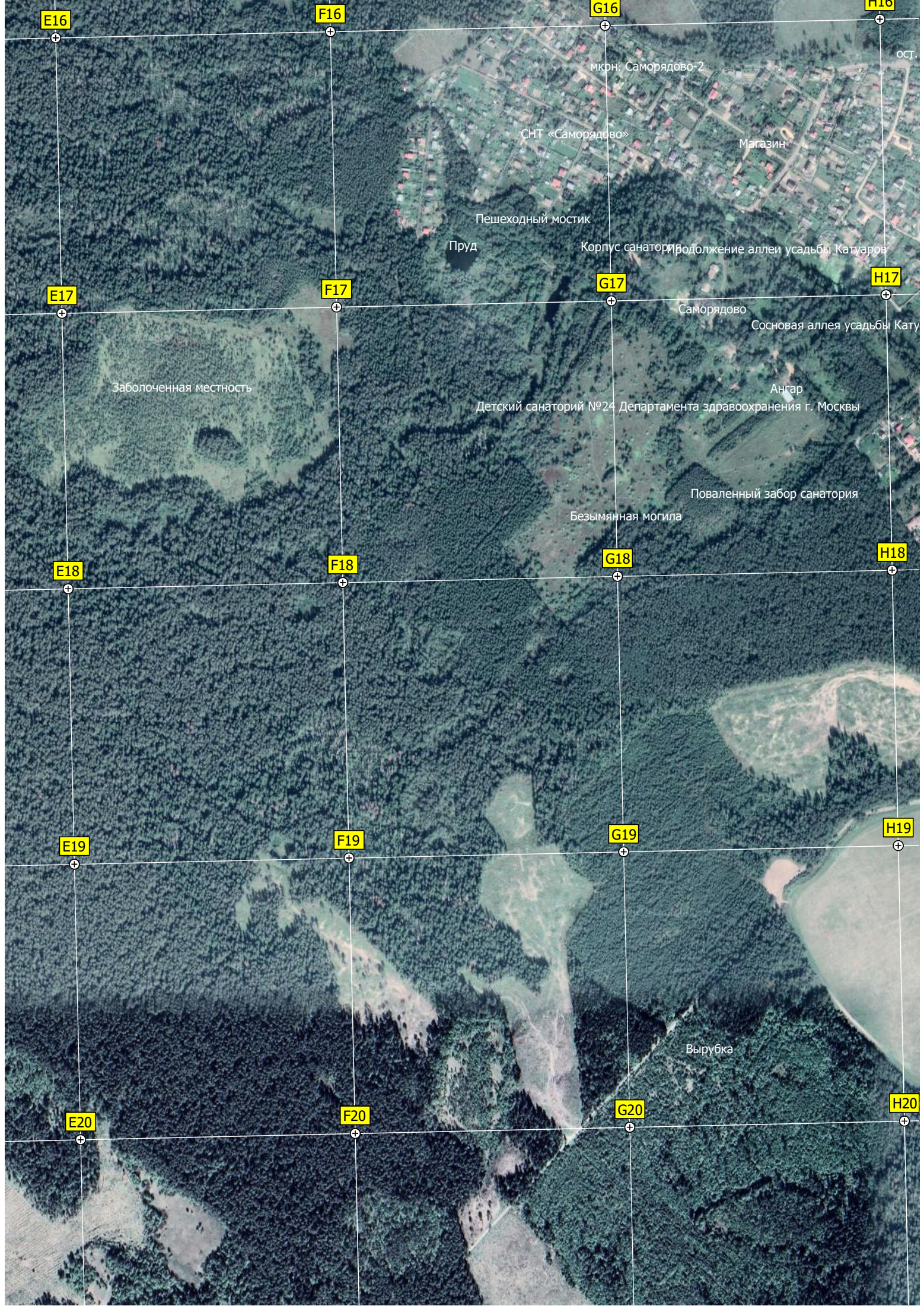
N15

L16

M16

N16





E16

F16

G16

H16

ост.

мкрн. Саморядово-2

СНТ «Саморядово»

Магазин

Пешеходный мостик

Пруд

Корпус санатория продолжение аллеи усадьбы Катугаров

E17

F17

G17

H17

Саморядово

Сосновая аллея усадьбы Катугаров

Заболоченная местность

Детский санаторий №24 Департамента здравоохранения г. Москвы

Ангар

Поваленный забор санатория

Безымянная могила

E18

F18

G18

H18

E19

F19

G19

H19

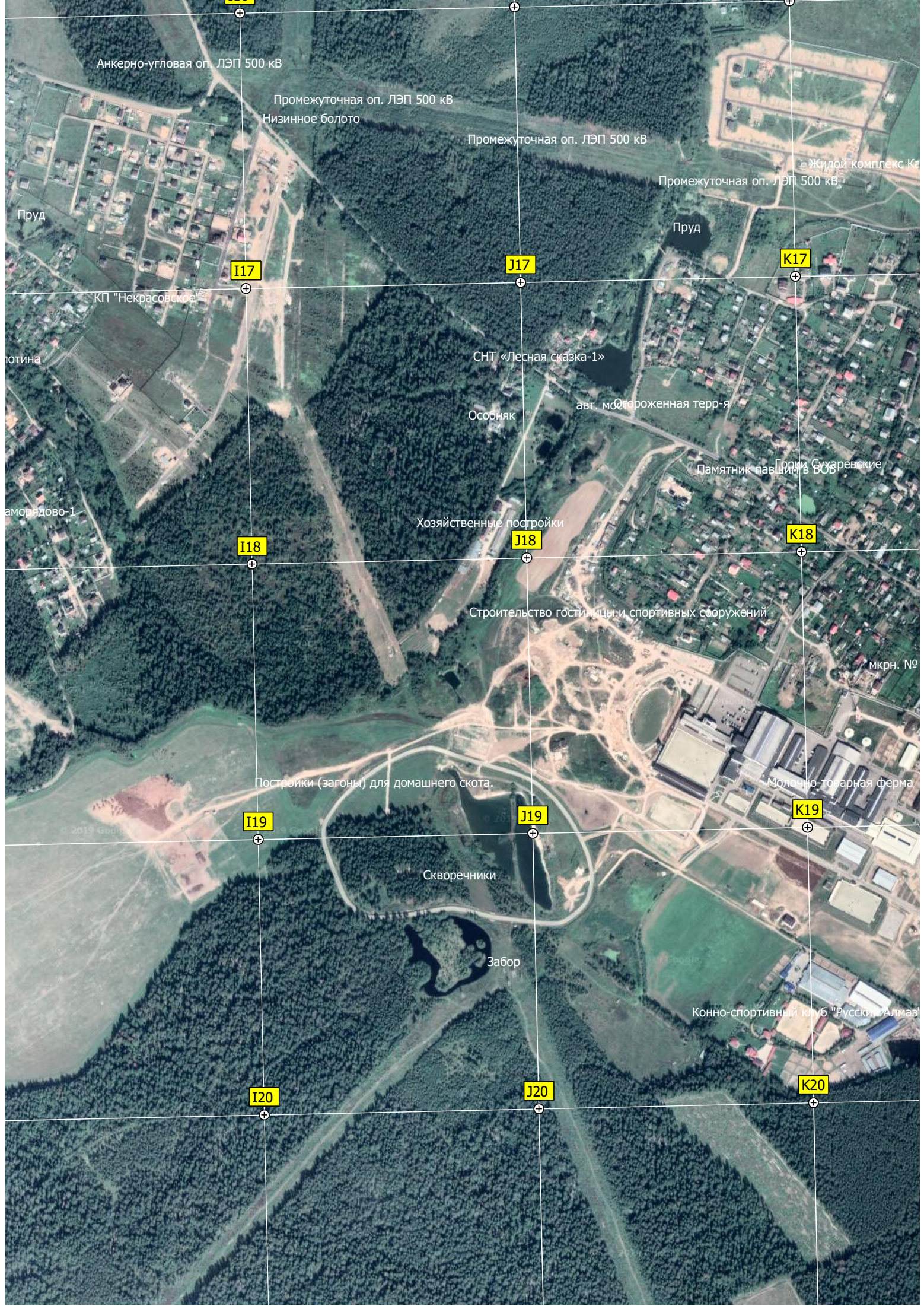
Вырубка

E20

F20

G20

H20



Анкерно-угловая оп. ЛЭП 500 кВ

Промежуточная оп. ЛЭП 500 кВ
Низинное болото

Промежуточная оп. ЛЭП 500 кВ

Промежуточная оп. ЛЭП 500 кВ

Жилой комплекс Ка

Пруд

Пруд

I17

J17

K17

КП "Некрасовское"

лотина

СНТ «Лесная сказка-1»

авт. мостороженная терр-я

Особняк

Памятник павшим в ВОВ
Городи Суваревские

аморядово-1

Хозяйственные постройки

J18

K18

I18

Строительство гостиницы и спортивных сооружений

мкрн. №

Постройки (загоны) для домашнего скота.

Молочно-товарная ферма

I19

J19

K19

Скворечники

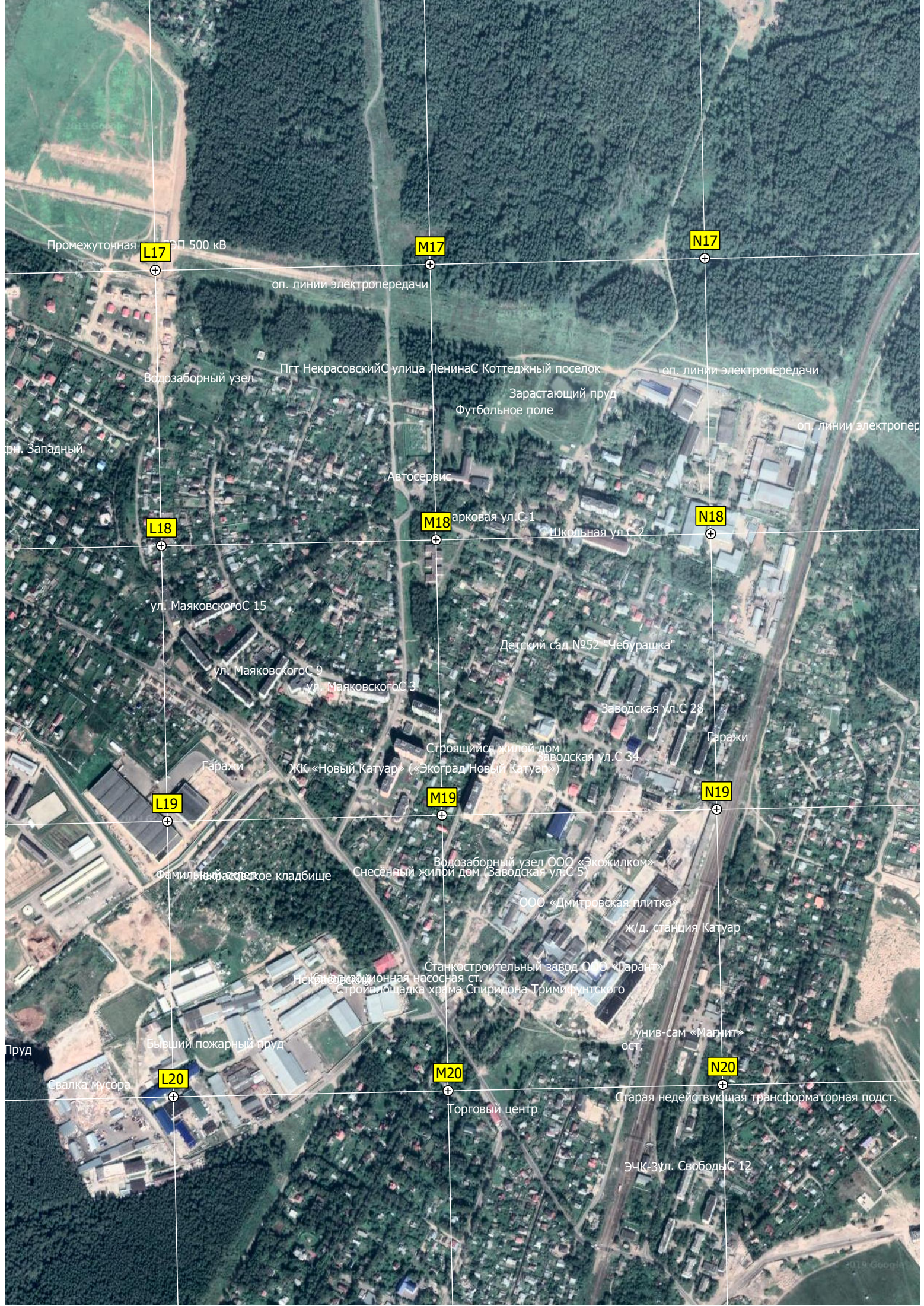
Забор

Конно-спортивный клуб "Русский Алмаз"

I20

J20

K20



Промежуточная ЭП 500 кВ

L17

M17

N17

оп. линии электропередачи

Водозаборный узел

Пгт Некрасовский С улица Ленина С Коттеджный поселок

оп. линии электропередачи

Автосервис

M18

N18

L18

Марковская ул. С 1 Школьная ул. С 2

ул. Маяковского С 15

ул. Маяковского С 9
ул. Маяковского С 3

Детский сад №952 "Чебурашка"

Заводская ул. С 28

Гаражи

ЖК «Новый Катуар» («Экоград Новый Катуар»)

M19

N19

L19

Строящийся жилой дом Заводская ул. С 34

Фамильный квартал
Семейное кладбище

Водозаборный узел ООО «Экожилком»
Снесенный жилой дом (Заводская ул. С 5)

ООО «Дмитровская плитка»
ж/д. станция Катуар

Станкостроительный завод ООС «Парант»
Некапитальная насосная ст.
Строительная площадка храма Спиридона Тримифунтского

Бывший пожарный пруд

M20

N20

L20

Торговый центр

Старая недействующая трансформаторная подст.

ЭЧК-Зул. Свободы С 12



ост. "Лареево"

Ларевская сельская библиотека

овского направления через р. Саморядовку

Памятник в Честю погибших в ВОВ

ндования от Обвиняемого на правляете ДЖД для строительства через реку Саморядовку

O17

P17

Архитекторы

Магазин "Стройматериалы"

АЗС «Триоса» № 17

O18

P18

Промежуточная оп. ЛЭП 500 кВ

АЗС Shell

Промежуточная оп. ЛЭП 500 кВ

O19

P19

Продуктовый магазин "Выбачок"

СНТ «Островок»

Пруд в СНТ «Островок»

Анкерно-угловая оп. ЛЭП 500 кВ

ищеных канализационных стоков

Сухаревский песчаный карьер № 1

O20

P20

Водопропускная труба