

407500

408000

408500

409000

409500

410000

O1

P1

Q1

R1

S1

T1

O2

P2

Q2

R2

S2

T2

O3

P3

Q3

R3

S3

T3

O4

P4

Q4

R4

S4

T4

O5

P5

Q5

R5

S5

T5

O6

P6

Q6

R6

S6

T6

O7

P7

Q7

R7

S7

T7

O8

P8

Q8

R8

S8

T8

O9

P9

Q9

R9

S9

T9

Могила старшины С. Р. Бондарева

Вышка сотовой связи

Мост

Вышка сотовой связи ОАО «Теле2-Санкт-Петербург» (Tele2)  
Сотовая вышка, мятник погибшим на переезде детям

Ж/д станция Назия

Пешеходный переход

Посадочная платформа

ЖБ О1  
«Брошенный хутор  
Казарма "08-й километр"»

Водоем

Электрическая подстанция "Назия"

Железобетонные конструкции  
Гать

КПП

Секретное место  
жилой дом

жилой дом СНТ "Назия"

Одновальный ма

озаро

Магазин

Помидор

СНТ "Юльга"

СНТ "Секое"

СНТ "Орбета"

Осушительный канал сад, массива Назия

Мелиоративный

канал

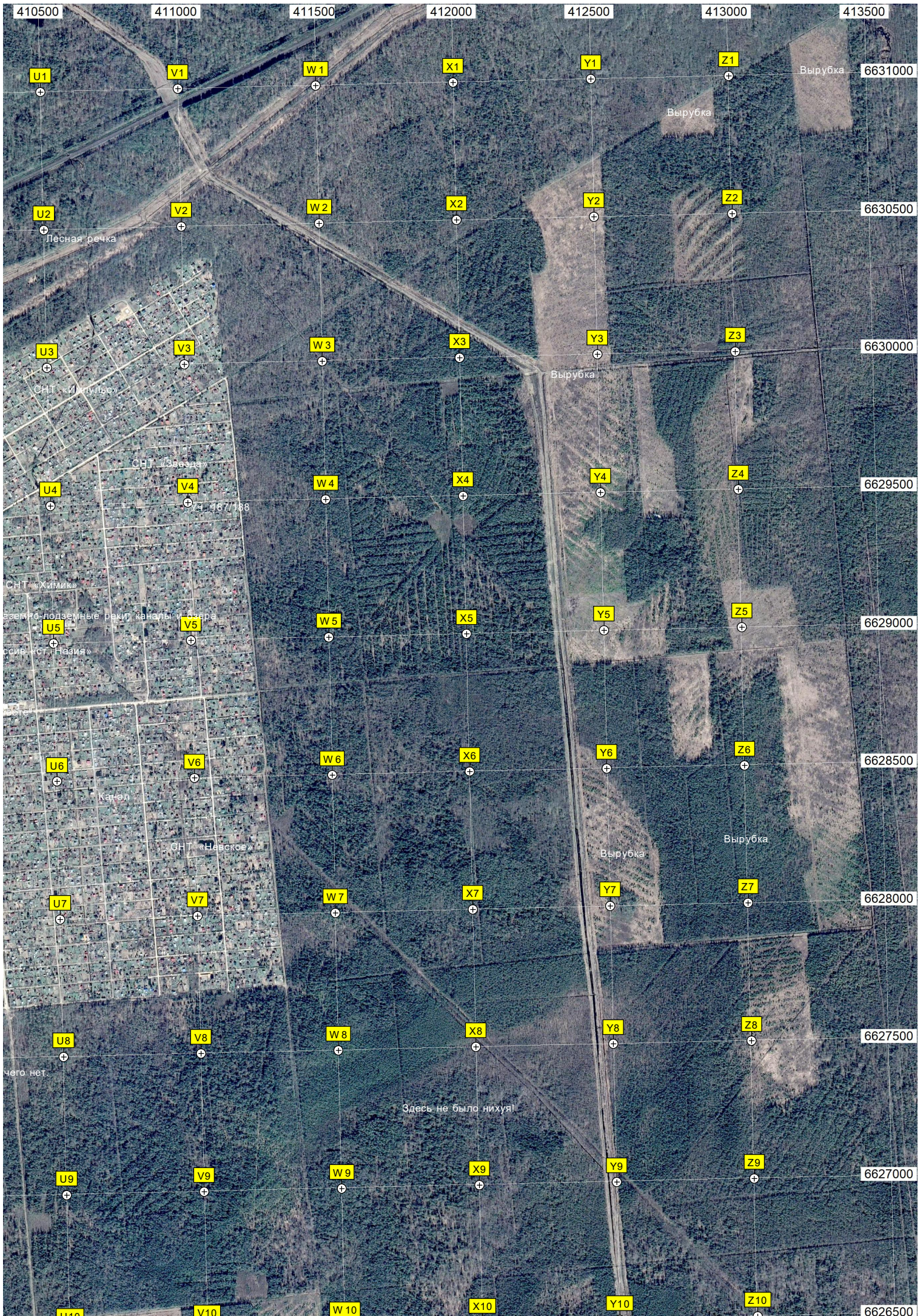
Техарный водоем

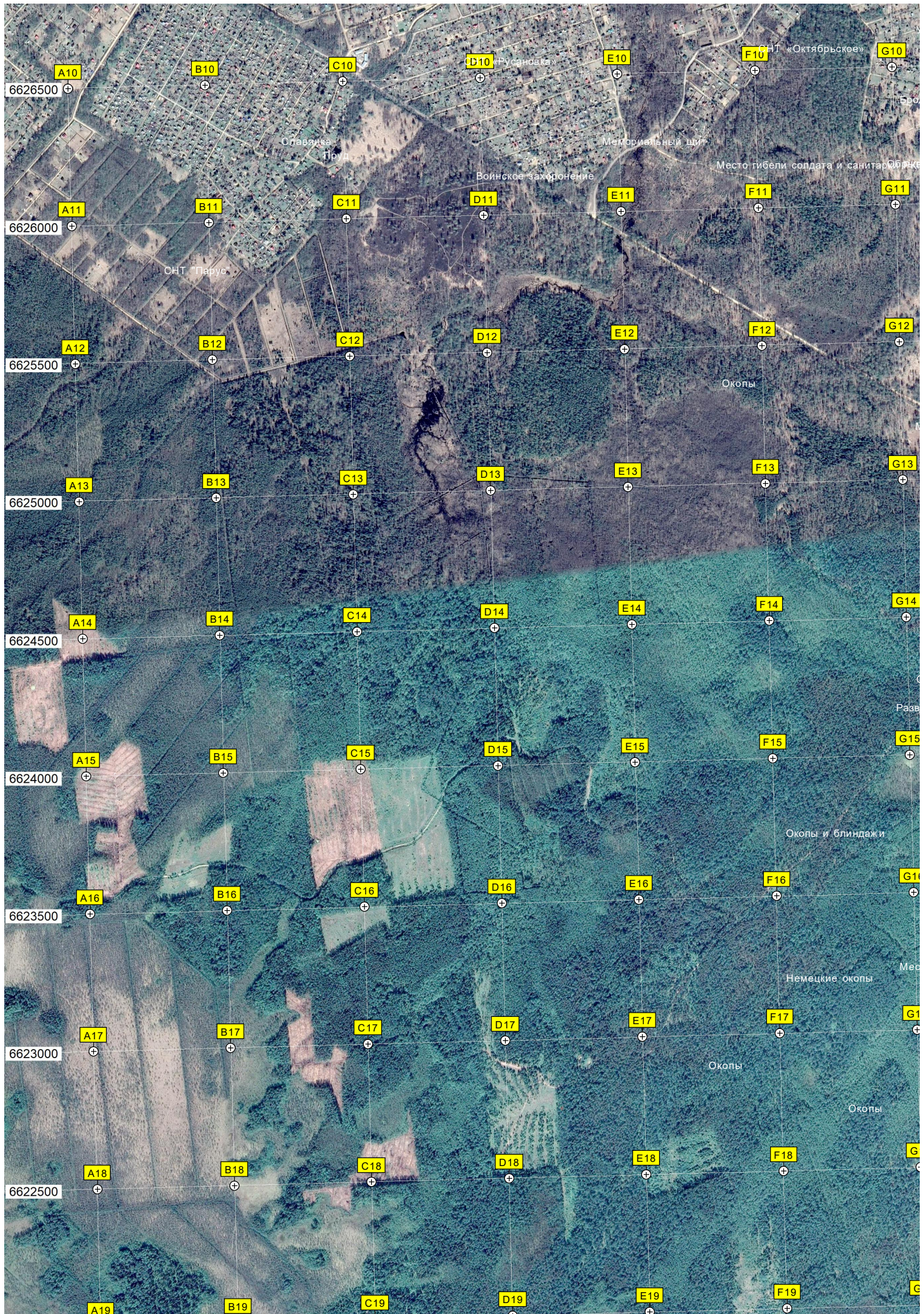
Место падения самолета.

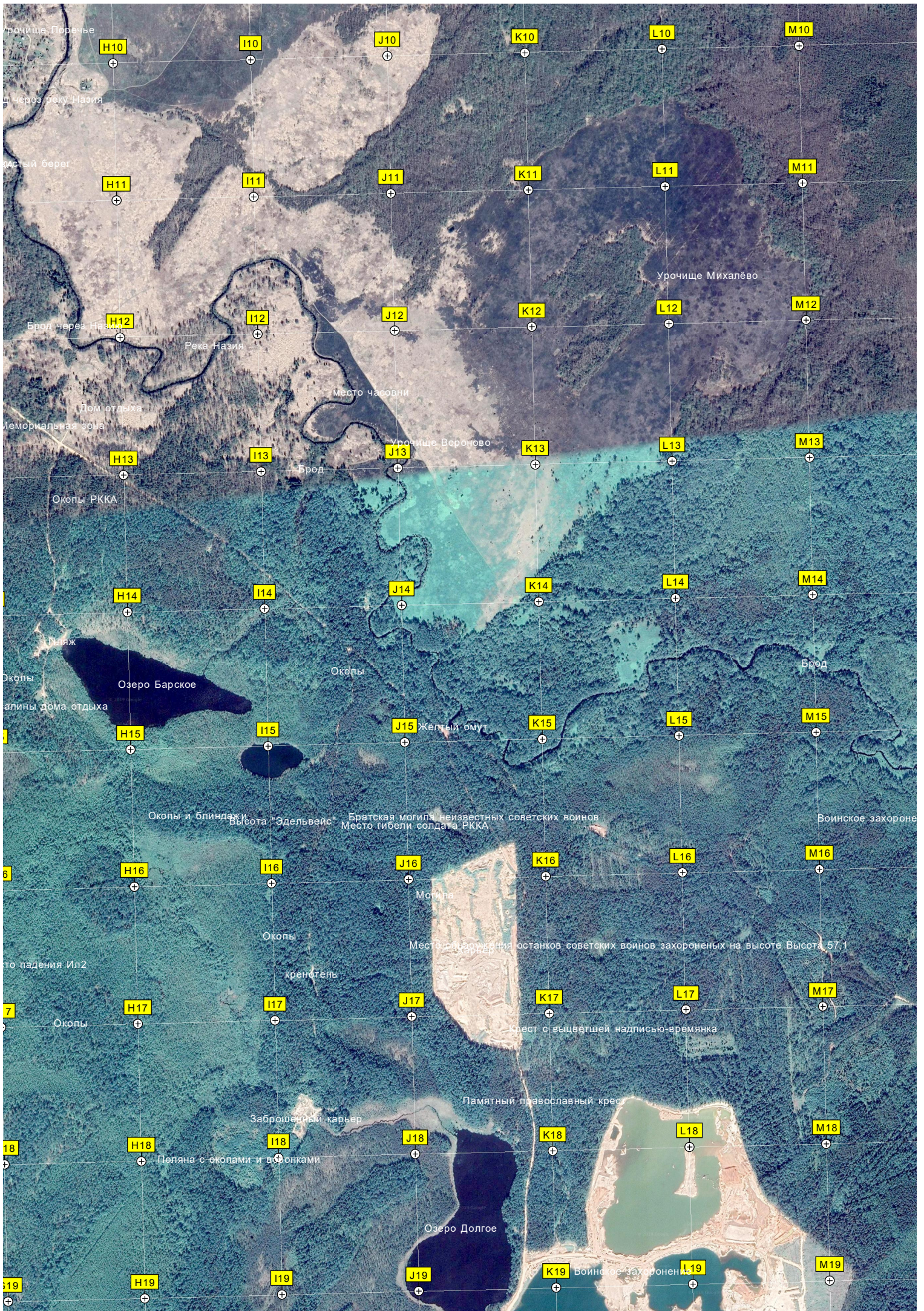
Тут ни

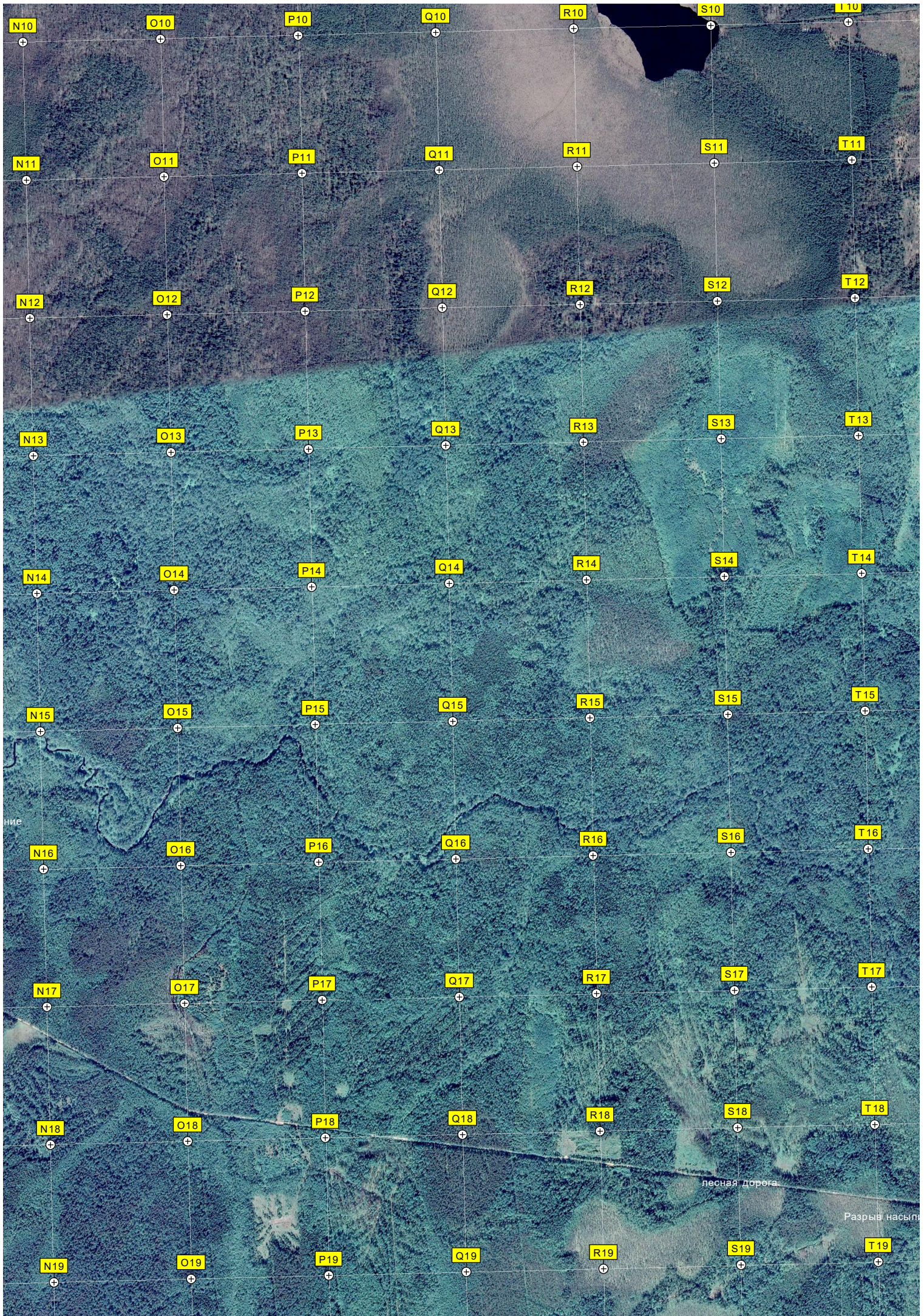
Болото

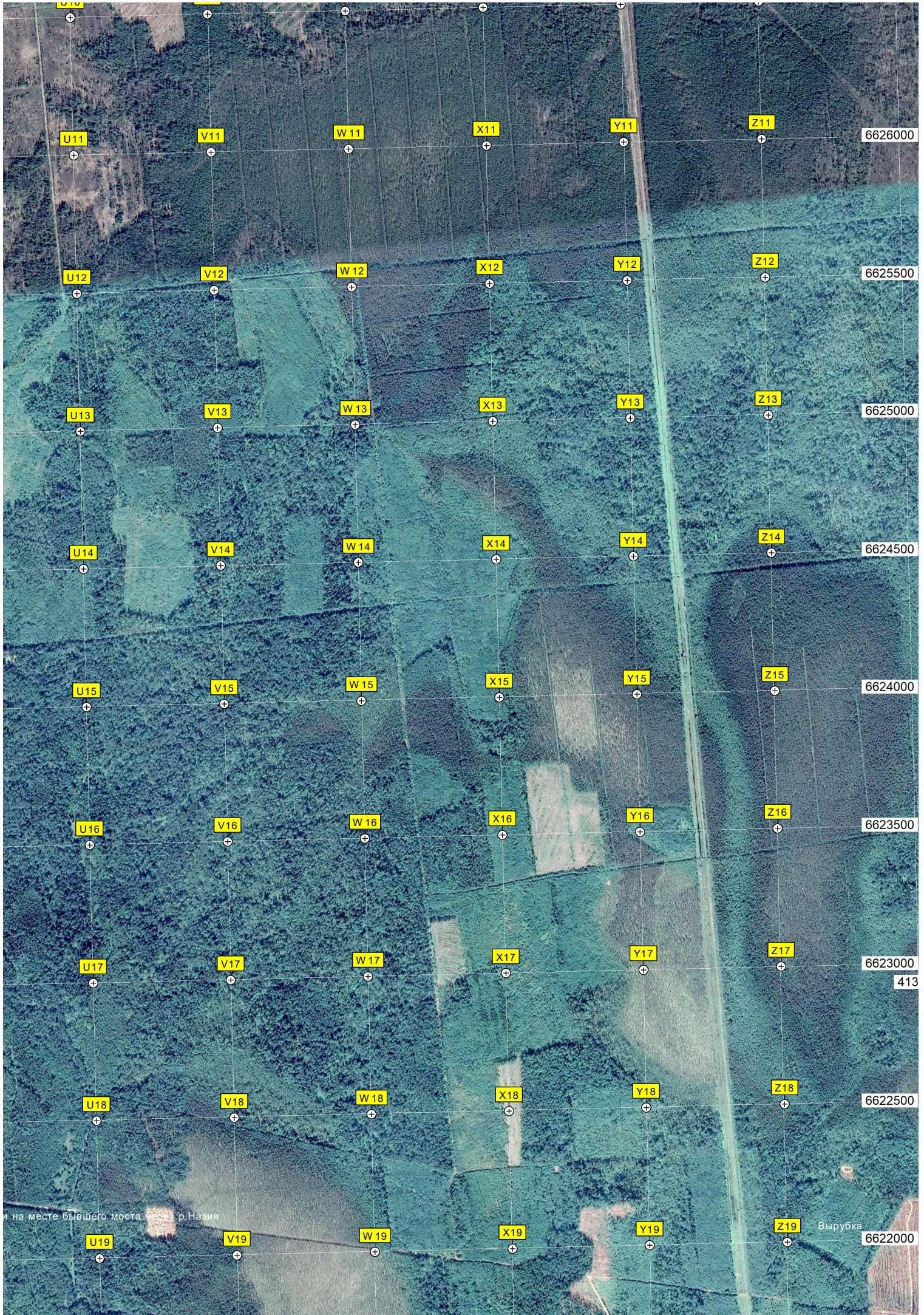
Озеро Холсково (Михалевское)











U11

V11

W11

X11

Y11

Z11

6626000

U12

V12

W12

X12

Y12

Z12

6625500

U13

V13

W13

X13

Y13

Z13

6625000

U14

V14

W14

X14

Y14

Z14

6624500

U15

V15

W15

X15

Y15

Z15

6624000

U16

V16

W16

X16

Y16

Z16

6623500

U17

V17

W17

X17

Y17

Z17

6623000

413

U18

V18

W18

X18

Y18

Z18

6622500

U19

V19

W19

X19

Y19

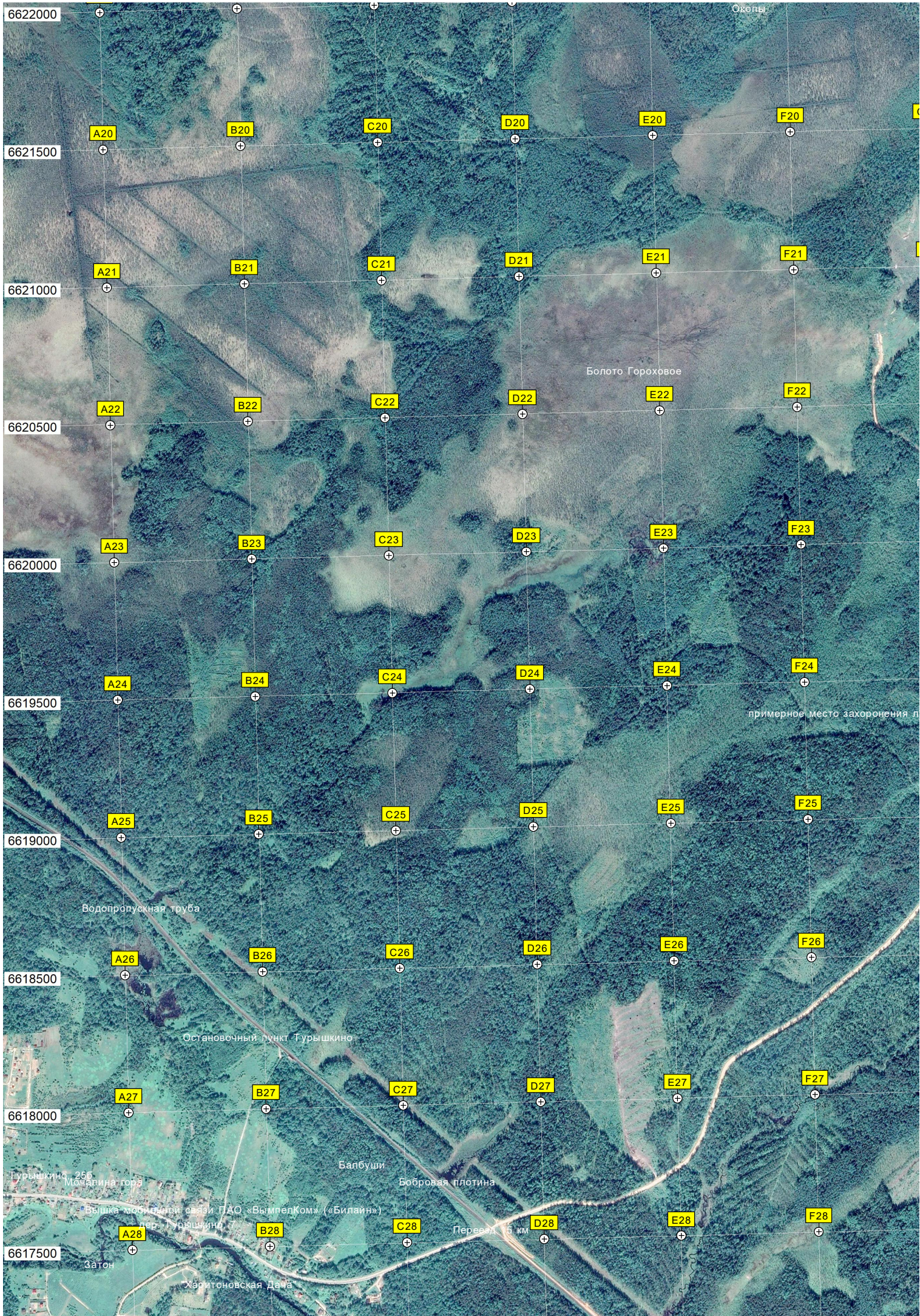
Z19

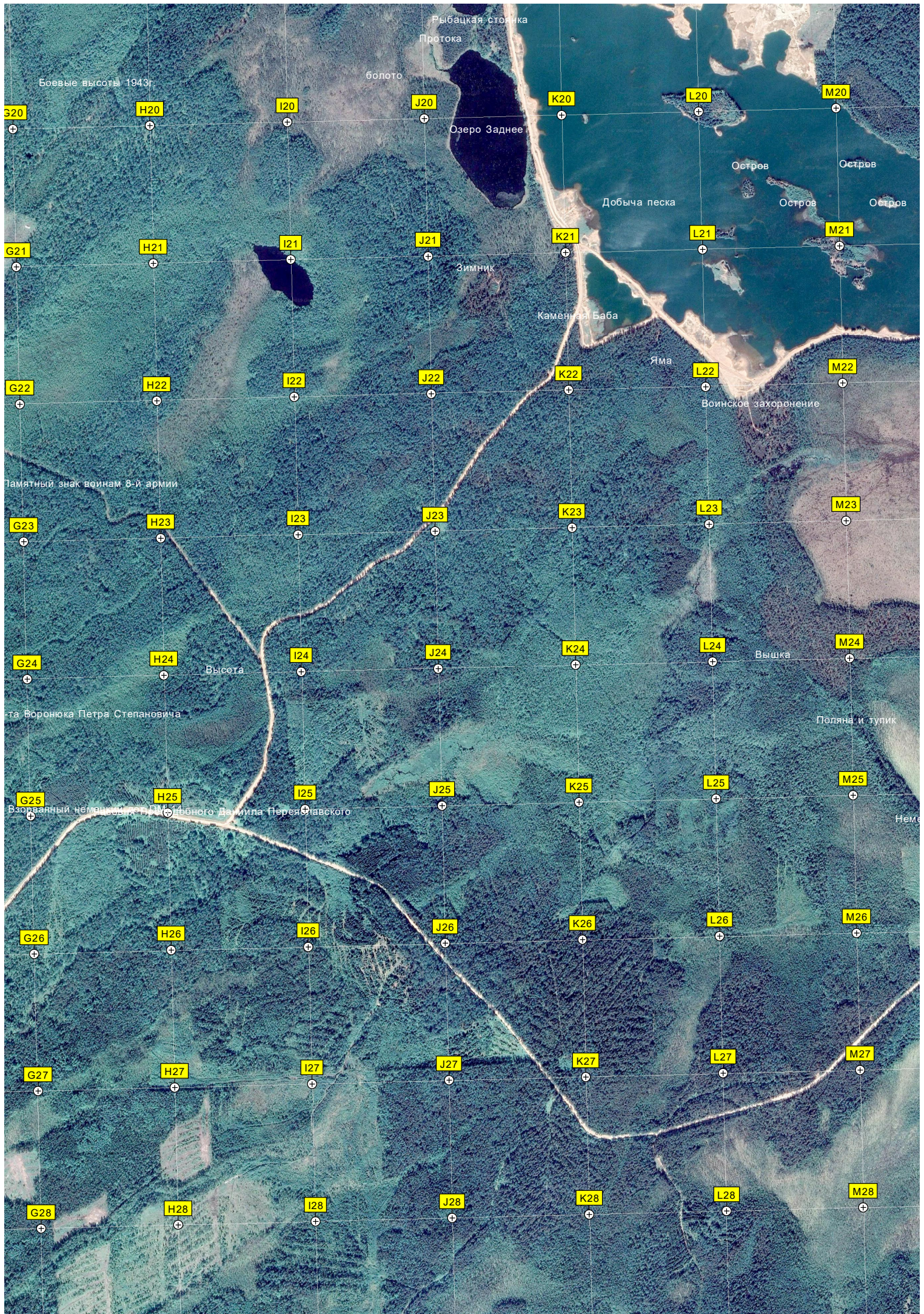
6622000

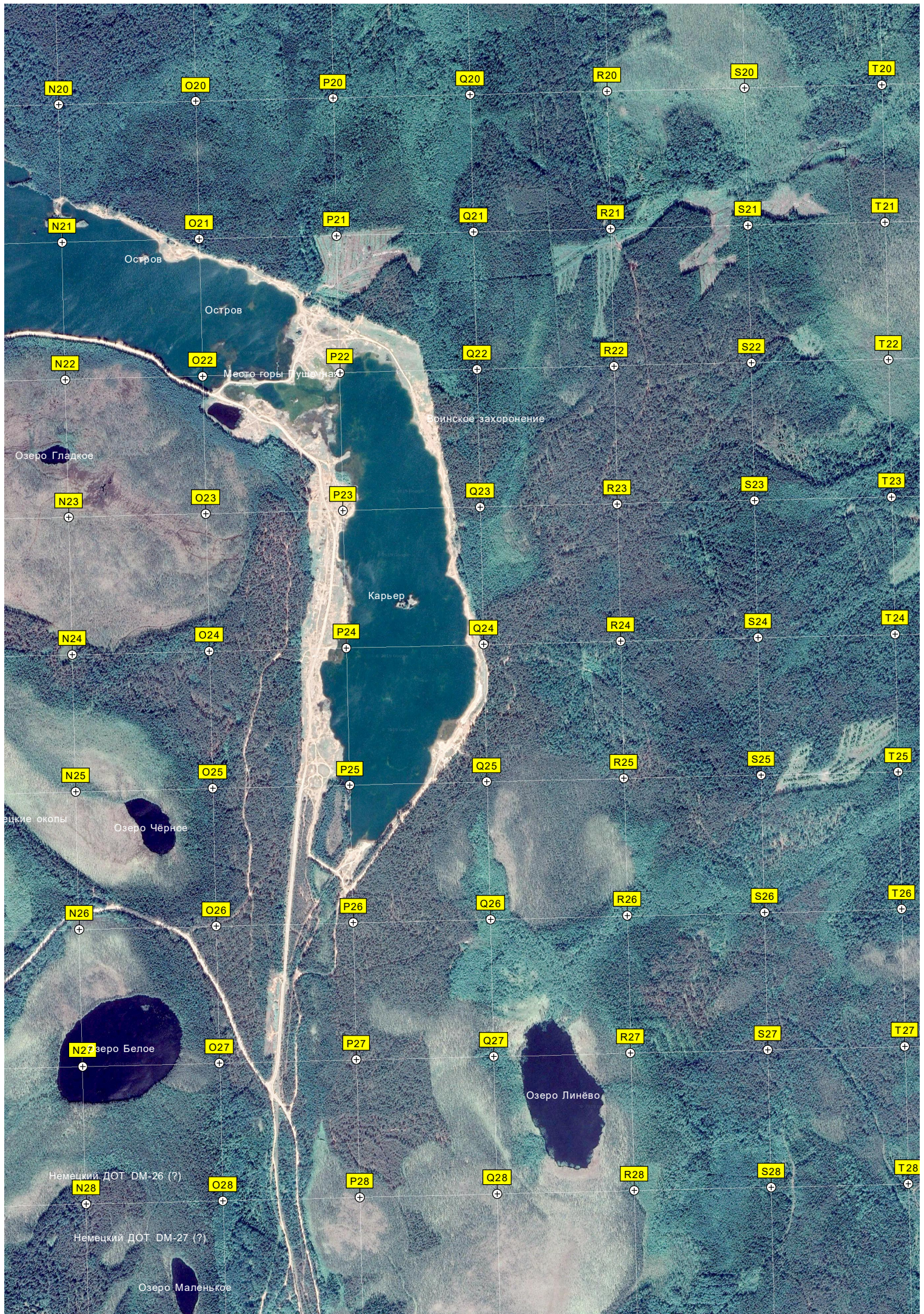
и на месте бывшего моста через р.Назия

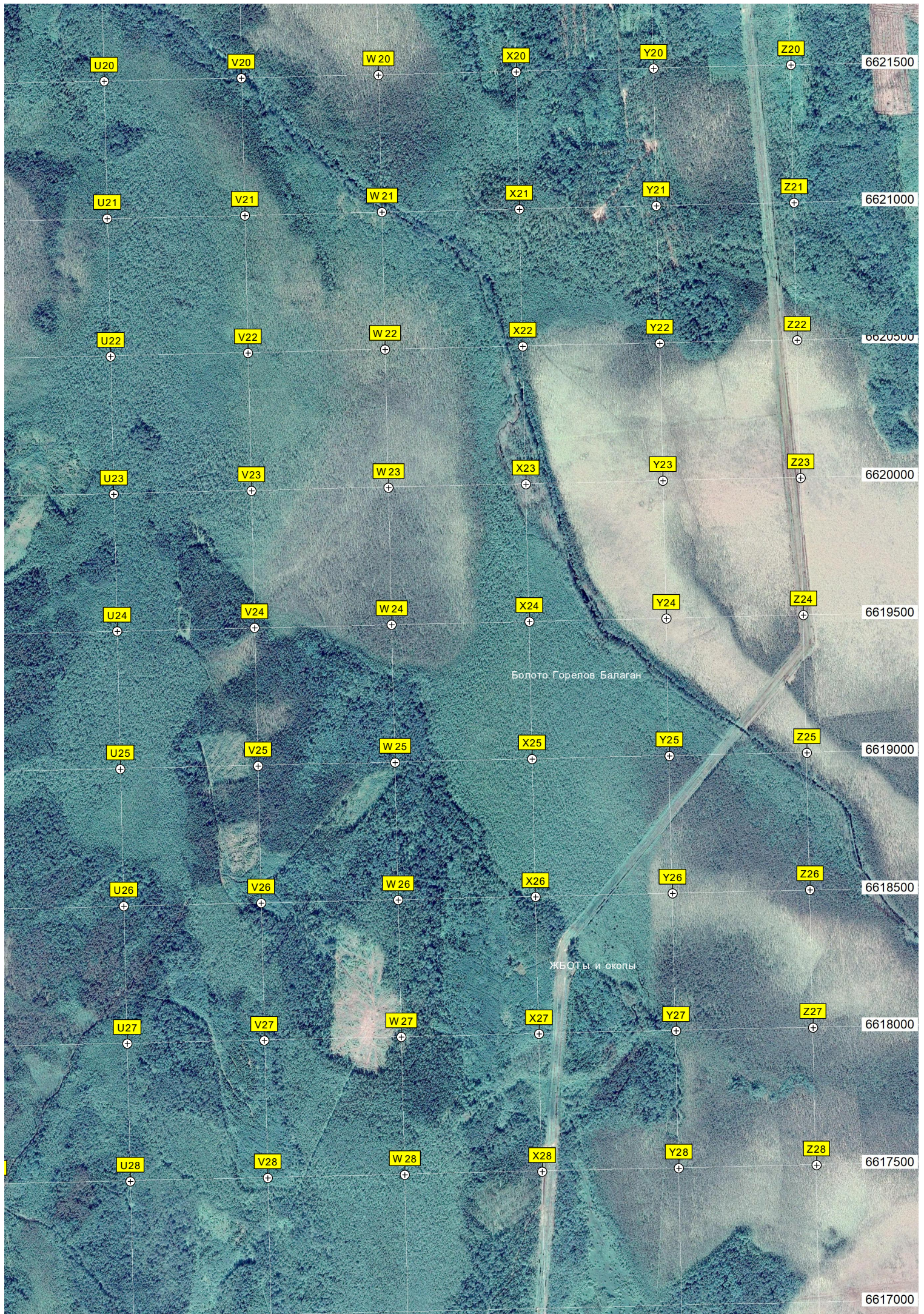
Вырубка













403500

404000

404500

405000

405500

406000

406500  
6617000

An aerial photograph of a landscape, likely a rural area, showing a road and fields. The image is overlaid with a grid and numerical labels. The labels are: 407000, 407500, 408000, 408500, 409000, 409500, and 4100. The labels are arranged in a horizontal line across the top of the image.

407000

407500

408000

408500

409000

409500

4100

00

410500

411000

411500

412000

12500

413000