

536500 537000 537500 538000 538500 539000 539500 540000 540500 541000 541500 542000

6062000 A1 B1 C1 D1 E1 F1 G1 H1 I1 J1 K1 L1

6061500 A2 B2 C2 D2 E2 F2 G2 H2 I2 J2 K2 L2

6061000 A3 B3 C3 D3 E3 F3 G3 H3 I3 J3 K3 L3

6060500 A4 B4 C4 D4 E4 F4 G4 H4 I4 J4 K4 L4

6060000 A5 B5 C5 D5 E5 F5 G5 H5 I5 J5 K5 L5

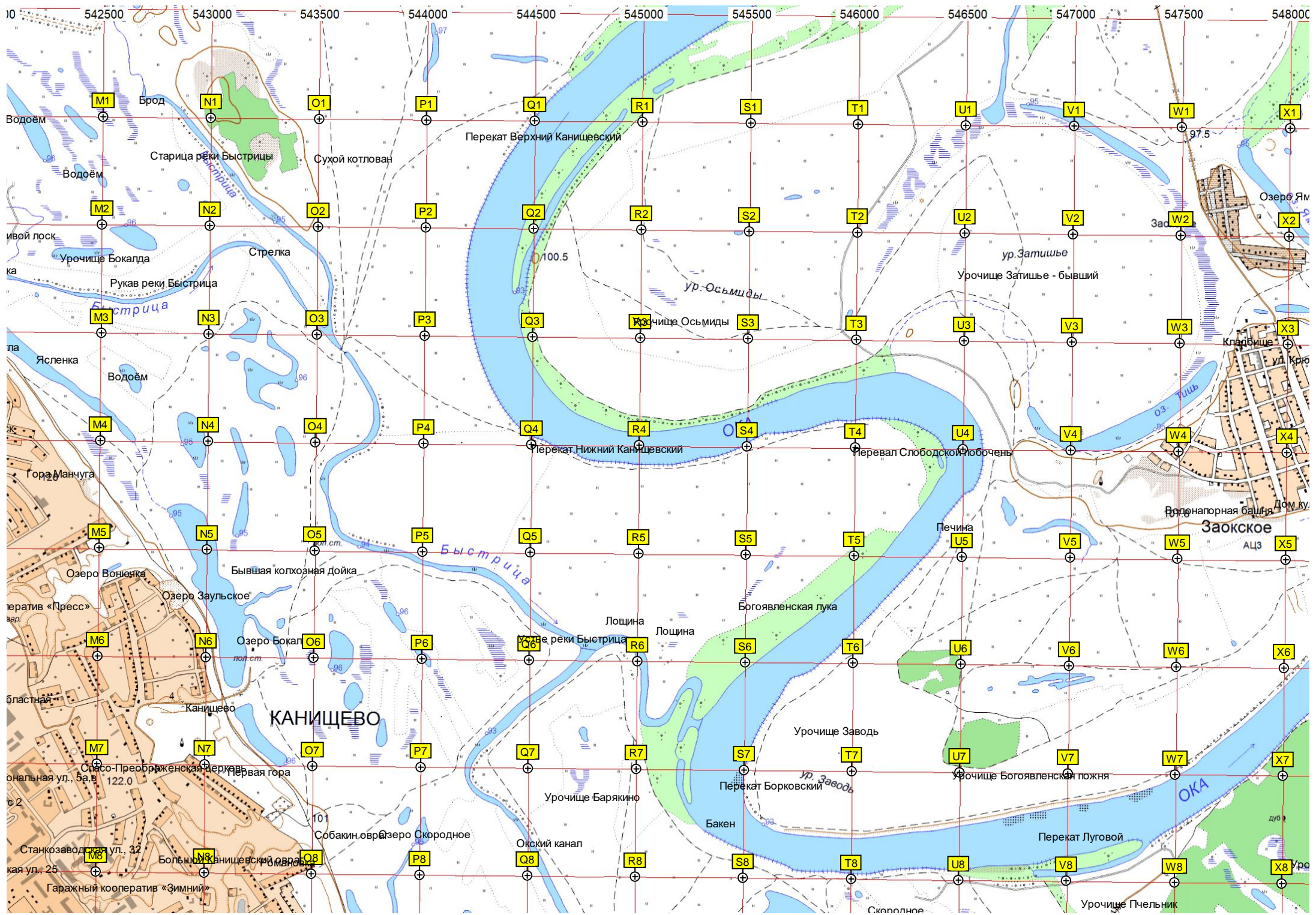
6059500 A6 B6 C6 D6 E6 F6 G6 H6 I6 J6 K6 L6

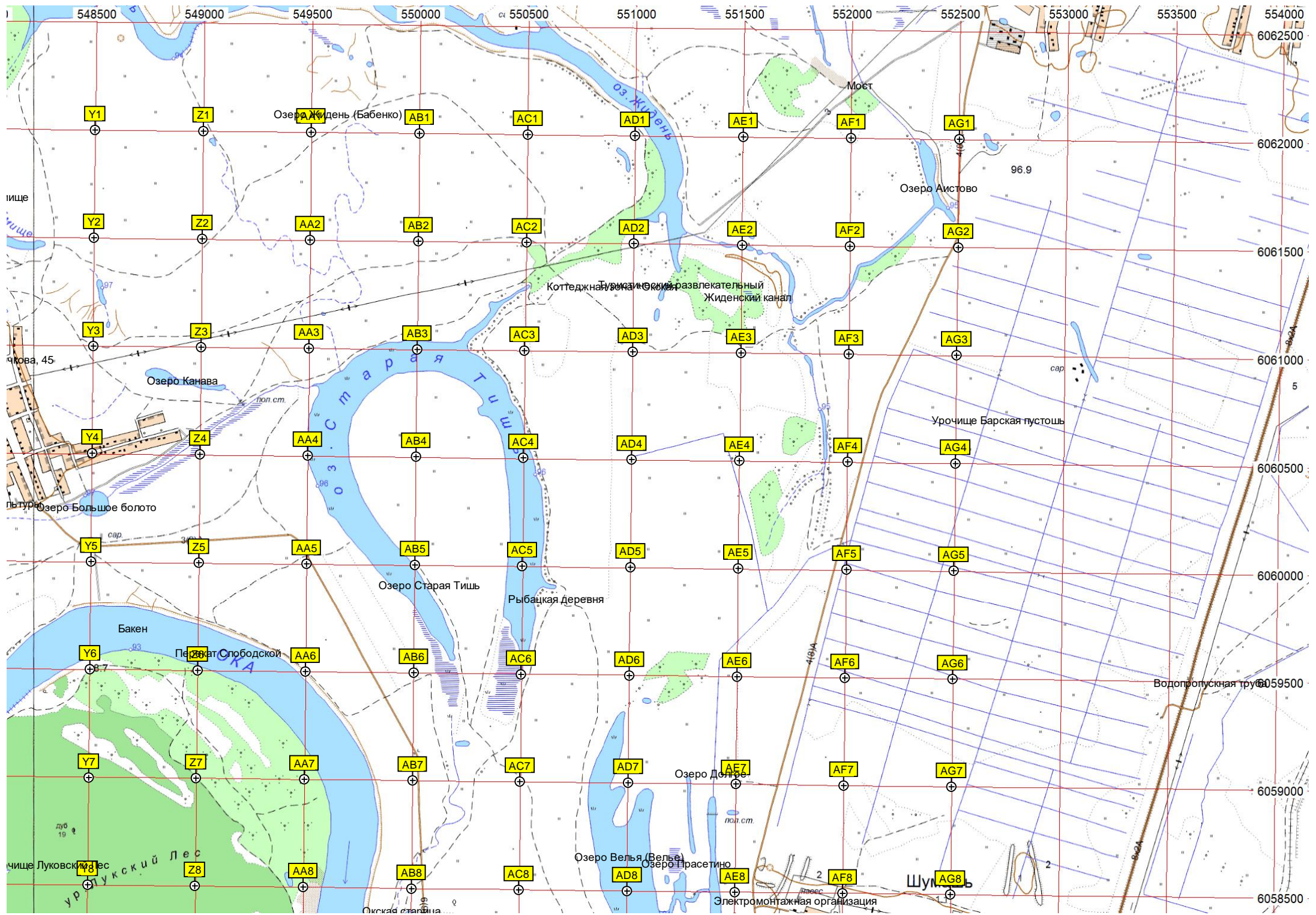
6059000 A7 B7 C7 D7 E7 F7 G7 H7 I7 J7 K7 L7

6058500 A8 B8 C8 D8 E8 F8 G8 H8 I8 J8 K8 L8

6058500 A8 B8 C8 D8 E8 F8 G8 H8 I8 J8 K8 L8

6058500 A8 B8 C8 D8 E8 F8 G8 H8 I8 J8 K8 L8





548500 549000 549500 550000 550500 551000 551500 552000 552500 553000 553500 554000

6062500
6062000
6061500
6061000
6060500
6060000
6059500
6059000
6058500

Озеро Жидень (Бабенко)

Мост

Озеро Аистово

Коттеджная зона отдыха
Жиденский канал

Озеро Канавы

Озеро Большая Тишь

Урочище Барская пустошь

Озеро Большое болото

Озеро Старая Тишь

Рыбацкая деревня

Бабен

Перехват Слободской

Озеро Долье

Озеро Велья (Велье)

Озеро Трасетино

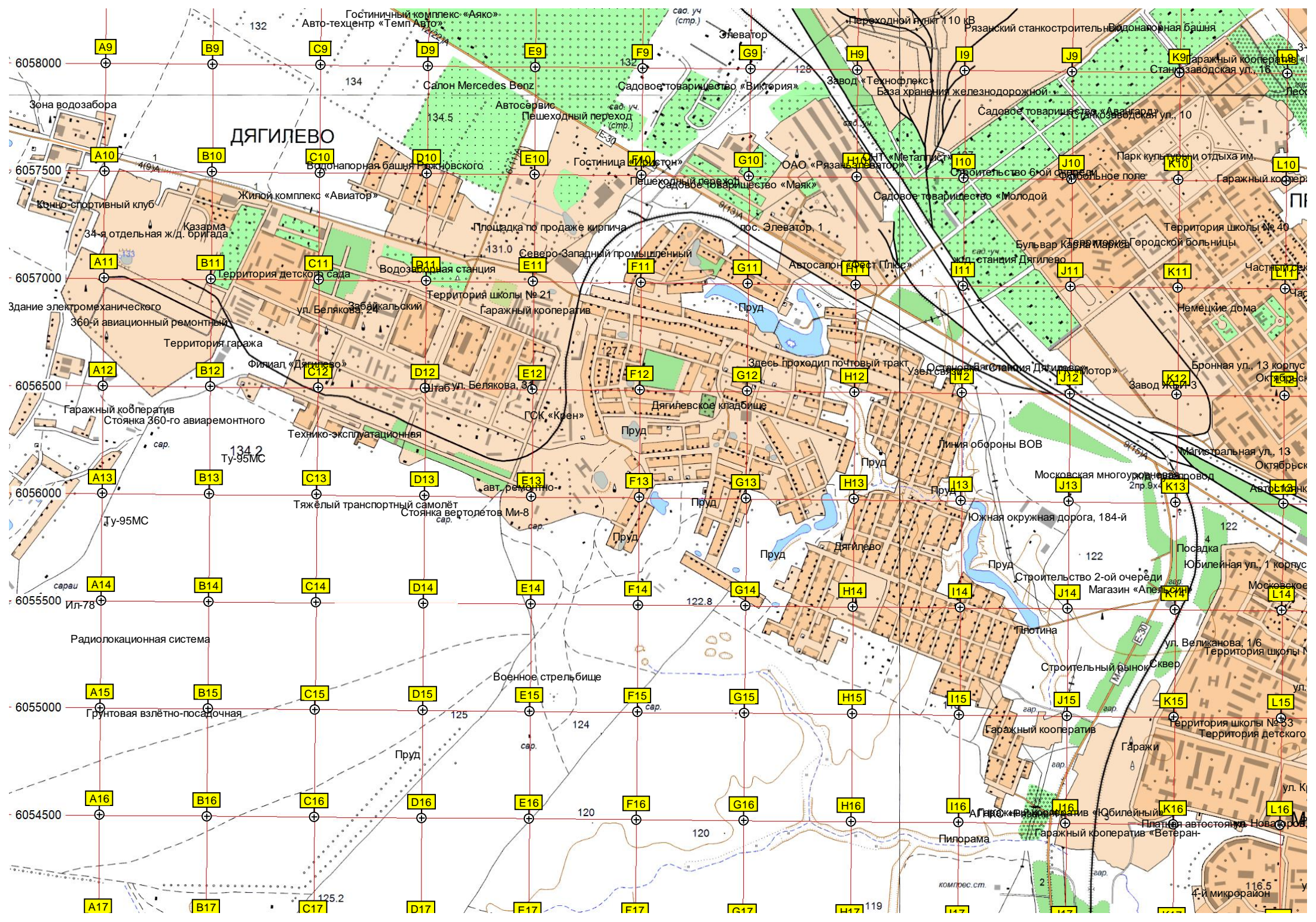
Шум

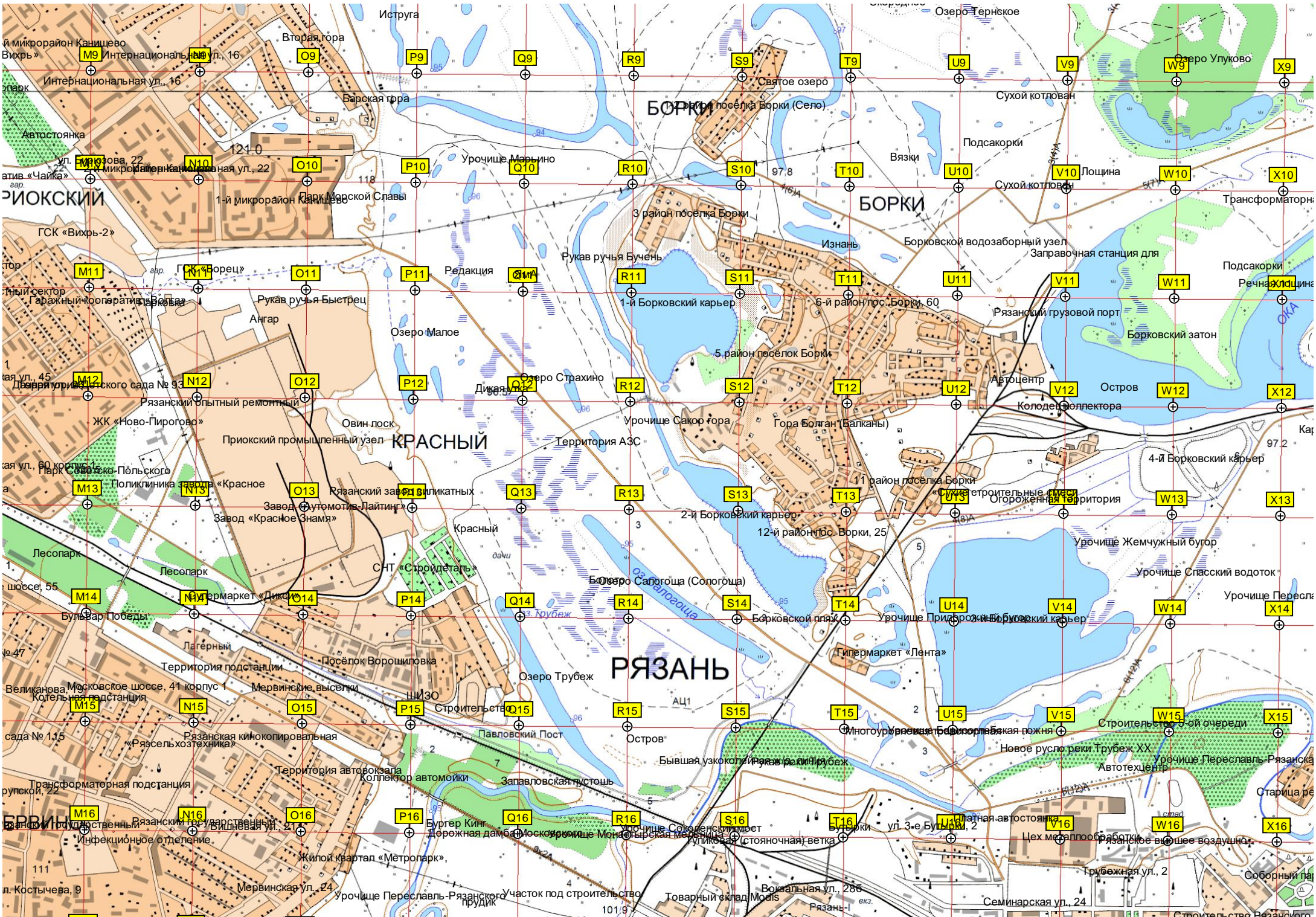
Электромонтажная организация

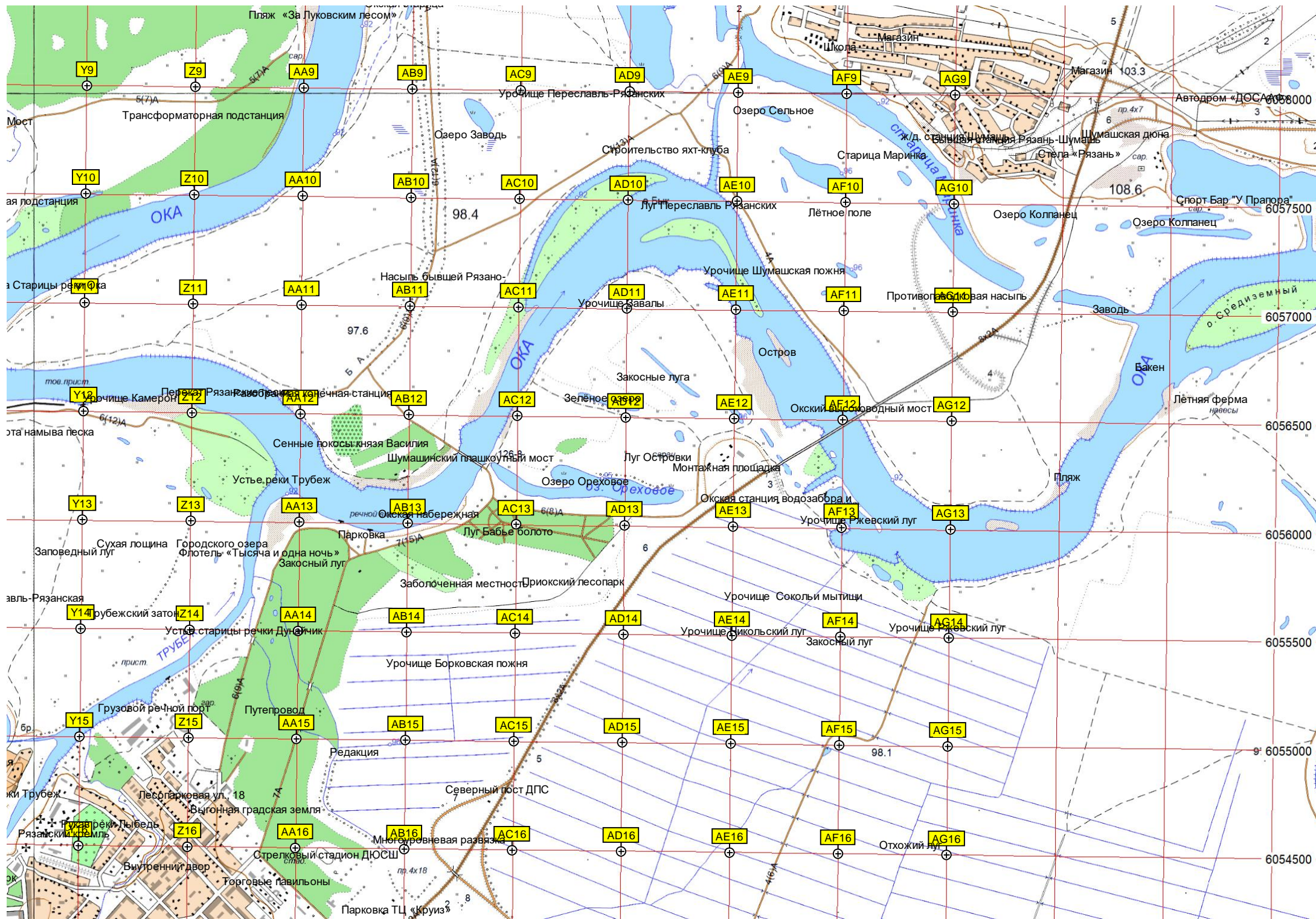
Урлукский лес

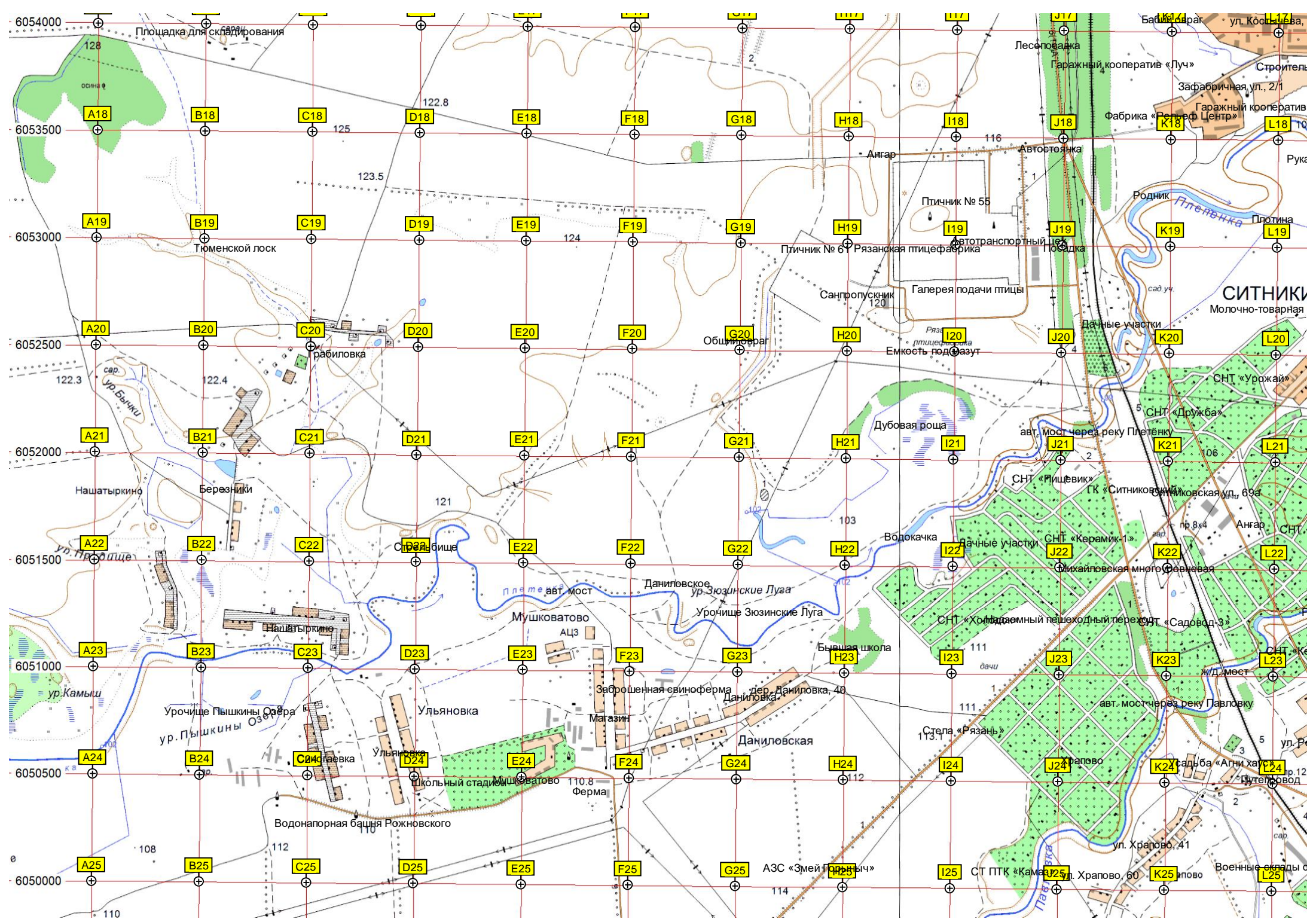
Окская станция

ДЯГИЛЕВО



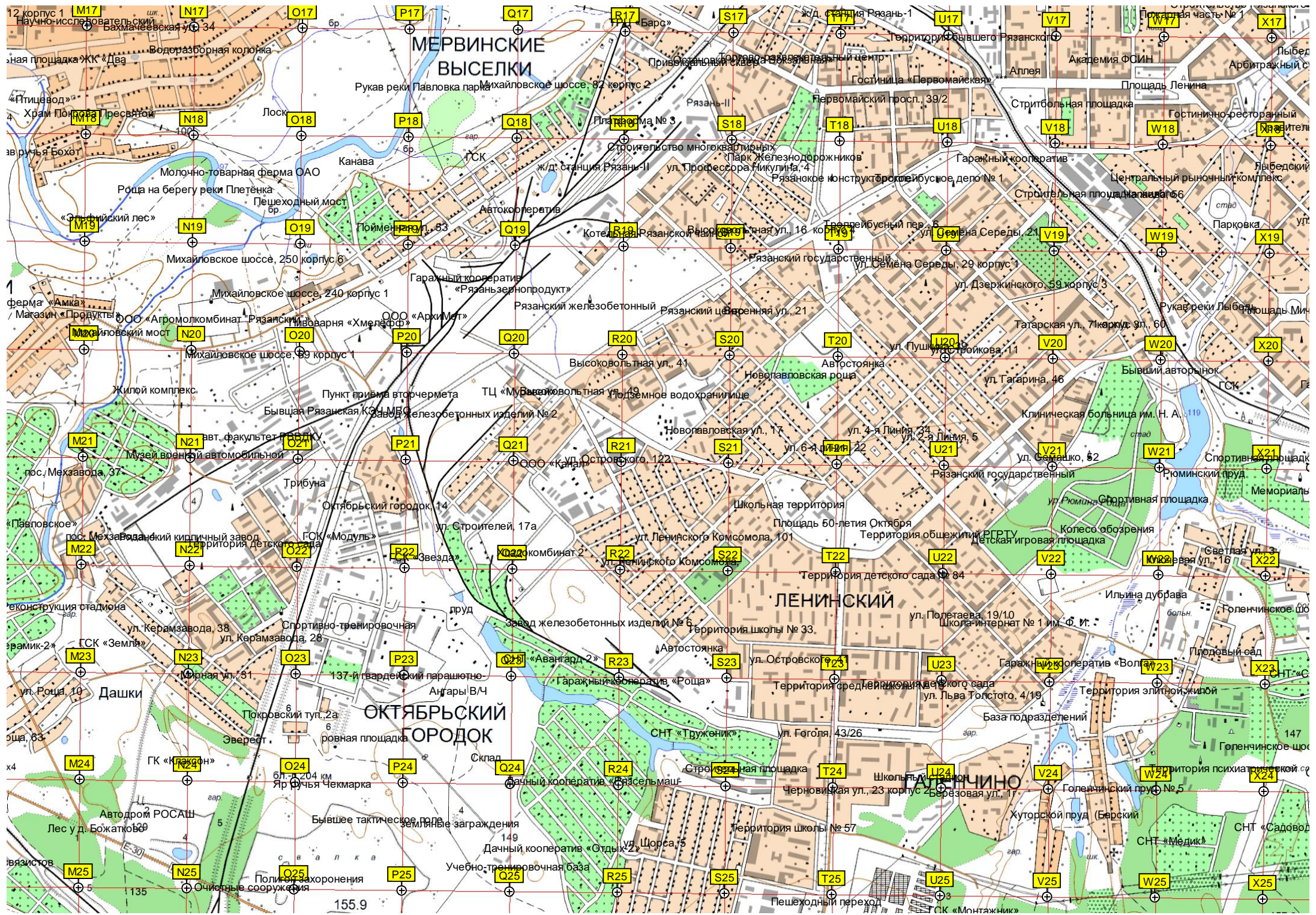






6054000
6053500
6053000
6052500
6052000
6051500
6051000
6050500
6050000

Площадка для складирования
оснащ
128
125
123.5
122.8
122.4
122.3
121
103
102
101
100
110
111
112
113
114
115
116
117
118
119
120
121
122
123
124
125
126
127
128
129
130
131
132
133
134
135
136
137
138
139
140
141
142
143
144
145
146
147
148
149
150
151
152
153
154
155
156
157
158
159
160
161
162
163
164
165
166
167
168
169
170
171
172
173
174
175
176
177
178
179
180
181
182
183
184
185
186
187
188
189
190
191
192
193
194
195
196
197
198
199
200
201
202
203
204
205
206
207
208
209
210
211
212
213
214
215
216
217
218
219
220
221
222
223
224
225
226
227
228
229
230
231
232
233
234
235
236
237
238
239
240
241
242
243
244
245
246
247
248
249
250
251
252
253
254
255
256
257
258
259
260
261
262
263
264
265
266
267
268
269
270
271
272
273
274
275
276
277
278
279
280
281
282
283
284
285
286
287
288
289
290
291
292
293
294
295
296
297
298
299
300
301
302
303
304
305
306
307
308
309
310
311
312
313
314
315
316
317
318
319
320
321
322
323
324
325
326
327
328
329
330
331
332
333
334
335
336
337
338
339
340
341
342
343
344
345
346
347
348
349
350
351
352
353
354
355
356
357
358
359
360
361
362
363
364
365
366
367
368
369
370
371
372
373
374
375
376
377
378
379
380
381
382
383
384
385
386
387
388
389
390
391
392
393
394
395
396
397
398
399
400
401
402
403
404
405
406
407
408
409
410
411
412
413
414
415
416
417
418
419
420
421
422
423
424
425
426
427
428
429
430
431
432
433
434
435
436
437
438
439
440
441
442
443
444
445
446
447
448
449
450
451
452
453
454
455
456
457
458
459
460
461
462
463
464
465
466
467
468
469
470
471
472
473
474
475
476
477
478
479
480
481
482
483
484
485
486
487
488
489
490
491
492
493
494
495
496
497
498
499
500
501
502
503
504
505
506
507
508
509
510
511
512
513
514
515
516
517
518
519
520
521
522
523
524
525
526
527
528
529
530
531
532
533
534
535
536
537
538
539
540
541
542
543
544
545
546
547
548
549
550
551
552
553
554
555
556
557
558
559
560
561
562
563
564
565
566
567
568
569
570
571
572
573
574
575
576
577
578
579
580
581
582
583
584
585
586
587
588
589
590
591
592
593
594
595
596
597
598
599
600
601
602
603
604
605
606
607
608
609
610
611
612
613
614
615
616
617
618
619
620
621
622
623
624
625
626
627
628
629
630
631
632
633
634
635
636
637
638
639
640
641
642
643
644
645
646
647
648
649
650
651
652
653
654
655
656
657
658
659
660
661
662
663
664
665
666
667
668
669
670
671
672
673
674
675
676
677
678
679
680
681
682
683
684
685
686
687
688
689
690
691
692
693
694
695
696
697
698
699
700
701
702
703
704
705
706
707
708
709
710
711
712
713
714
715
716
717
718
719
720
721
722
723
724
725
726
727
728
729
730
731
732
733
734
735
736
737
738
739
740
741
742
743
744
745
746
747
748
749
750
751
752
753
754
755
756
757
758
759
760
761
762
763
764
765
766
767
768
769
770
771
772
773
774
775
776
777
778
779
780
781
782
783
784
785
786
787
788
789
790
791
792
793
794
795
796
797
798
799
800
801
802
803
804
805
806
807
808
809
810
811
812
813
814
815
816
817
818
819
820
821
822
823
824
825
826
827
828
829
830
831
832
833
834
835
836
837
838
839
840
841
842
843
844
845
846
847
848
849
850
851
852
853
854
855
856
857
858
859
860
861
862
863
864
865
866
867
868
869
870
871
872
873
874
875
876
877
878
879
880
881
882
883
884
885
886
887
888
889
890
891
892
893
894
895
896
897
898
899
900
901
902
903
904
905
906
907
908
909
910
911
912
913
914
915
916
917
918
919
920
921
922
923
924
925
926
927
928
929
930
931
932
933
934
935
936
937
938
939
940
941
942
943
944
945
946
947
948
949
950
951
952
953
954
955
956
957
958
959
960
961
962
963
964
965
966
967
968
969
970
971
972
973
974
975
976
977
978
979
980
981
982
983
984
985
986
987
988
989
990
991
992
993
994
995
996
997
998
999
1000



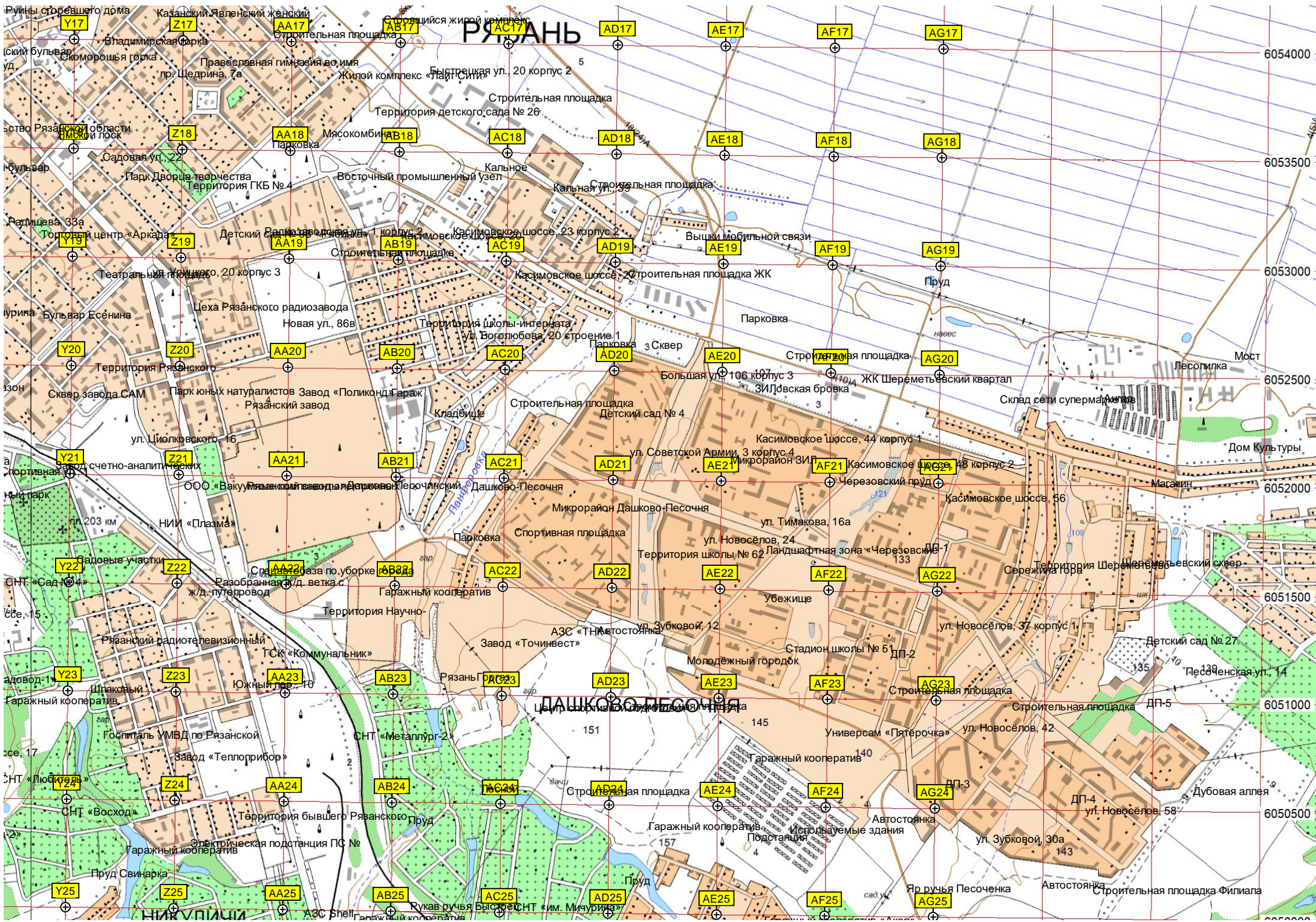
МЕРВИНСКИЕ ВЫСЕЛКИ

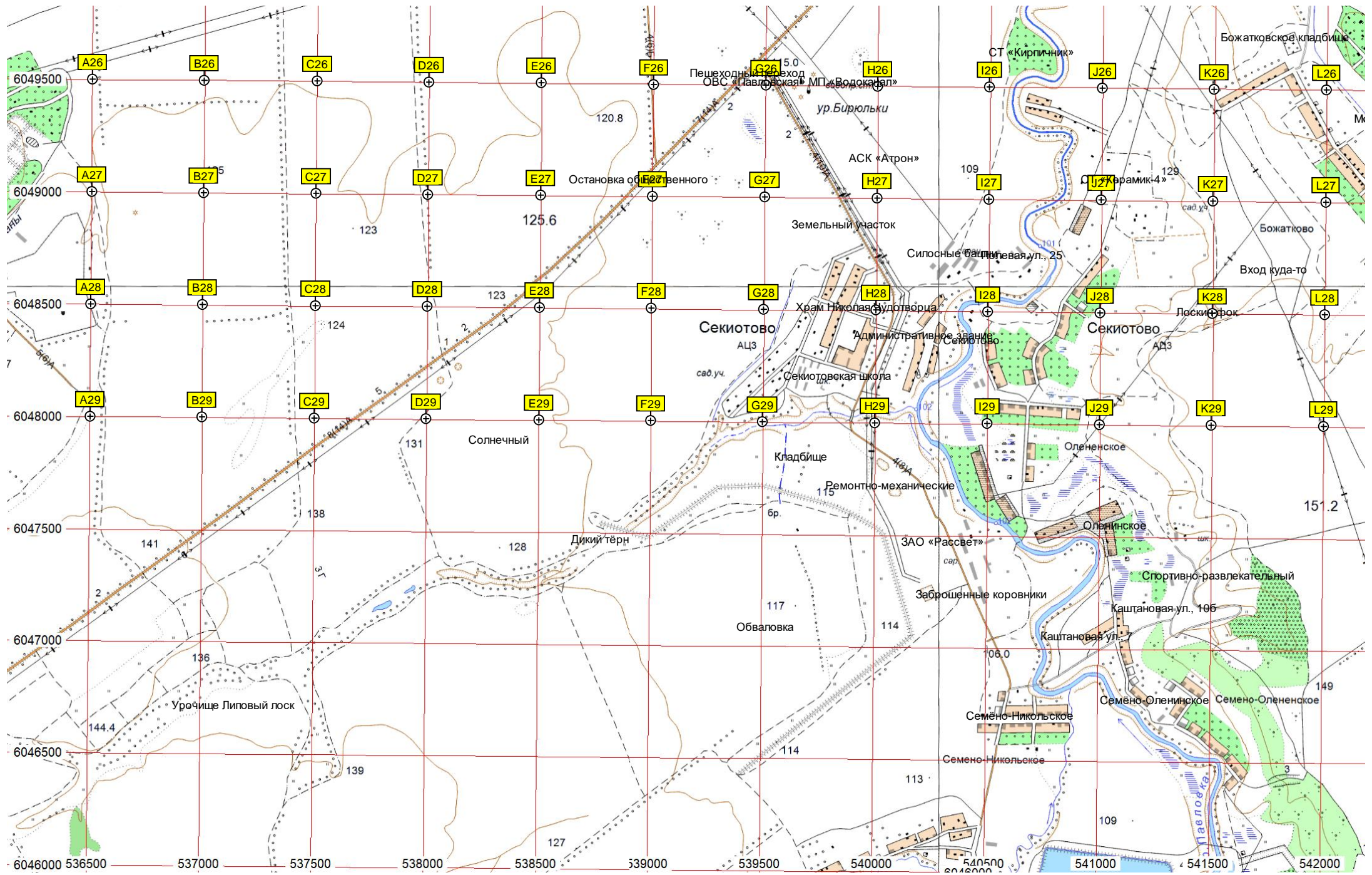
ЛЕНИНСКИЙ

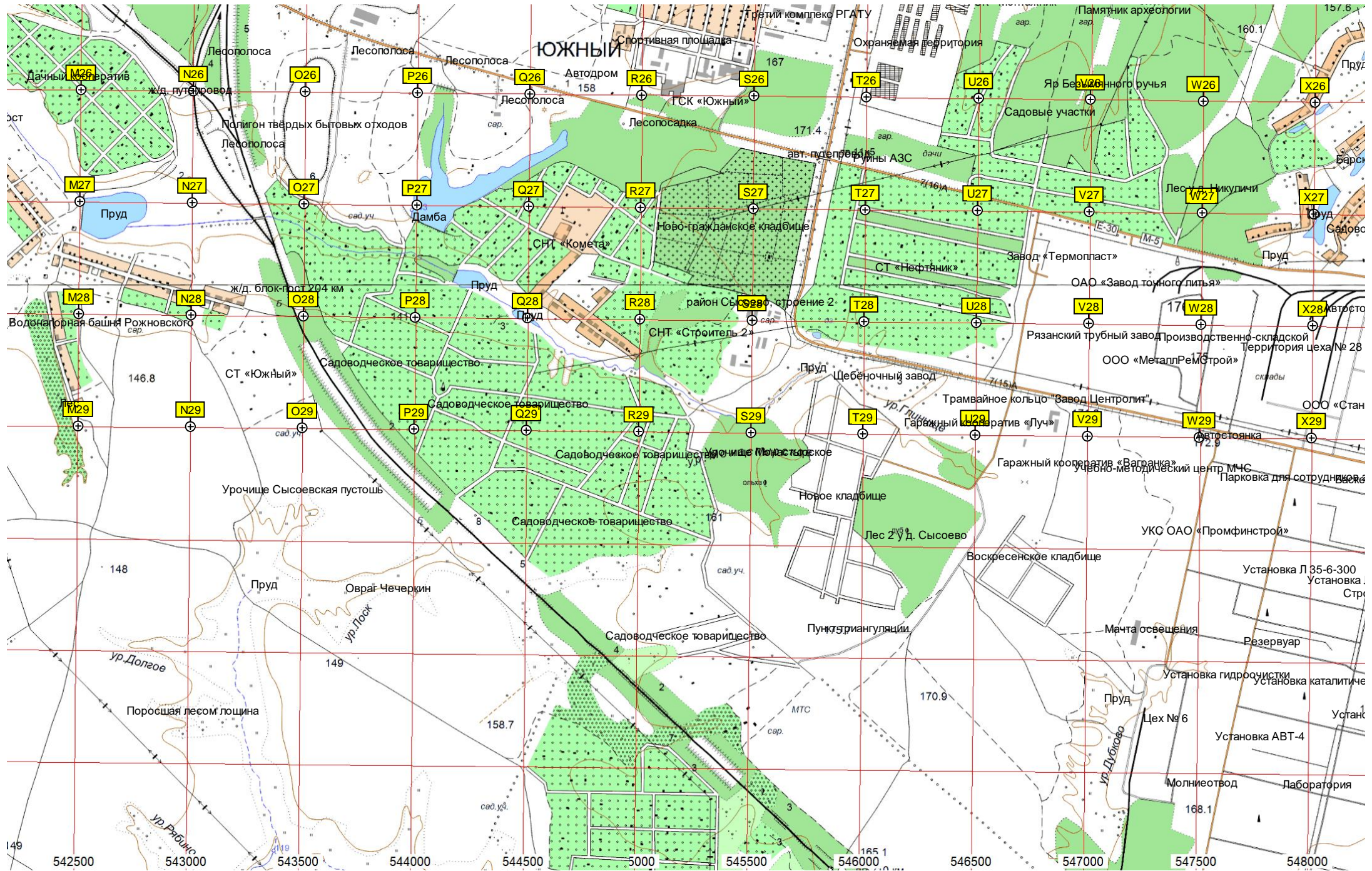
ОКТЯБРЬСКИЙ ГОРОДОК

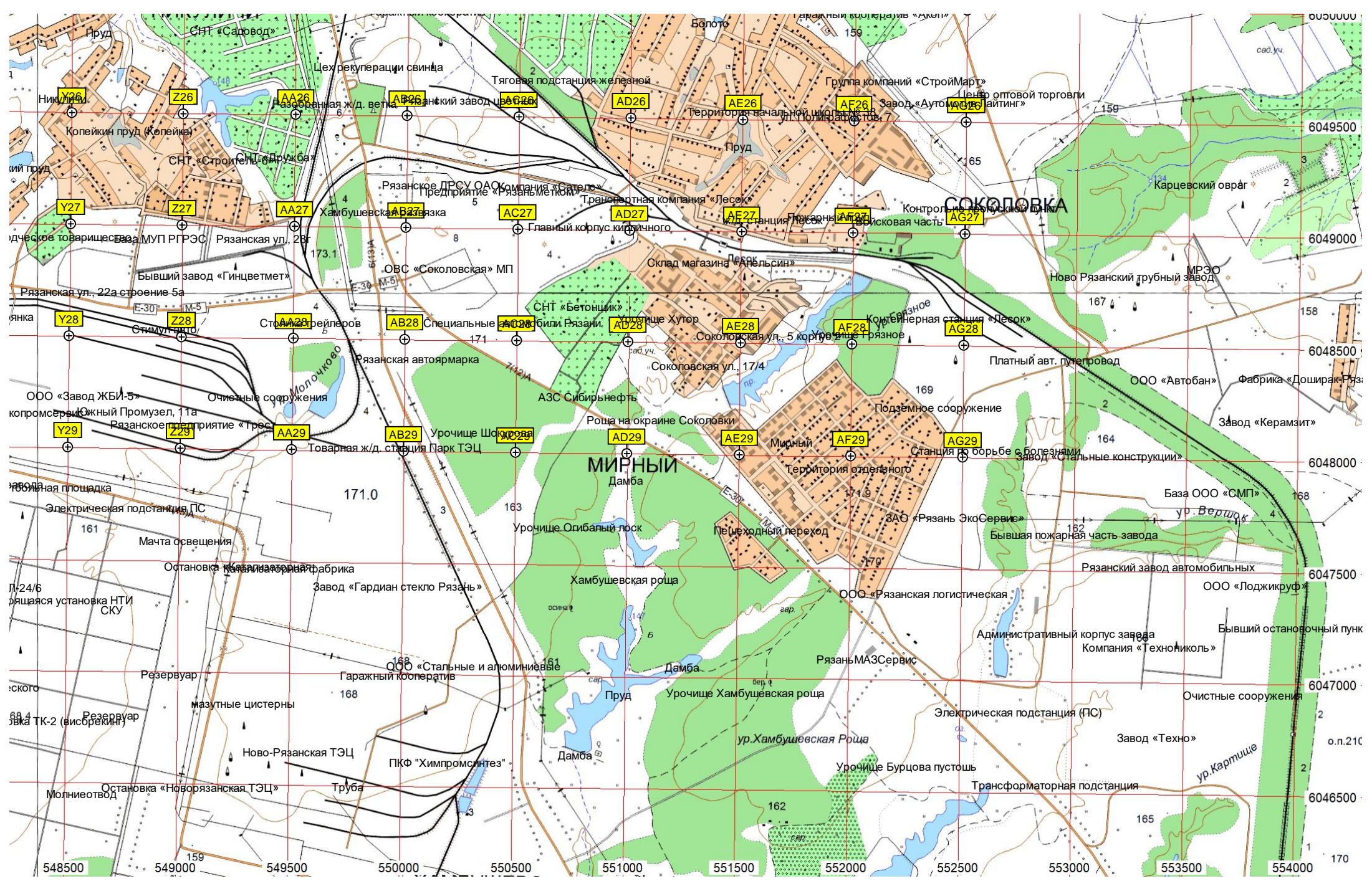
ПЕРВОМАЙСКИЙ

12 корпус 1 М17
Научно-исследовательский
Бахмачевская ул. 34 N17
O17 P17 Q17 R17 S17 U17 V17 W17 X17
Водоразборная колонка
Территория бывшего Рязанского
Лыбедский
площадка ЖК «Два»
Резервуар
Площадь Ленина
Аллея
Академия ФСИН
Арбитражный суд
«Птицевод»
Храм Понтофа Пресвятой
Лоск O18 P18 Q18 R18 S18 T18 U18 V18 W18 X18
Звучья Бохот
Молочно-товарная ферма ОАО
Канавы
ГСК
Рязань-II
Первомайский просп. 39/2
Стритбольная площадка
Гостинично-ресторанный
«Эрмитажский лес»
Пешеходный мост
Роща на берегу реки Плетёнка
Ж/д станция Рязань-II
Платформа № 3
Парк Железнодорожников
Рязанское конструкторское бюро № 1
Центральный рыночный комплекс
Михайловское шоссе, 250 корпус 6
Пойменное озеро, 83
Автокооператив
Котельная Рязанской чайной фабрики
ул. Профессора Никулина, 4
Строительство многоквартирных
ул. Семёна Середы, 21 V19 W19 X19
Михайловское шоссе, 240 корпус 1
Гаражный кооператив «Рязаньзернопродукт»
Рязанский железобетонный
Рязанский цементный завод
ул. 21
ул. Дзержинского, 59 корпус 3
Михайловский мост N20 O20 P20 Q20 R20 S20 T20 U20 V20 W20 X20
Жилой комплекс
Пункт приема вторчермета
ТЦ «Музыкальная ул. 49»
Подземное водохранилище
ул. Пушкина, 11 V20 W20 X20
Ферма «Амка»
Магазин «Продукты»
ООО «Агромолокмобинат Рязанский»
Варовня «Хмельефф»
ООО «Архимет»
Рязанский железобетонный
Рязанский цементный завод
ул. 21
Татарская ул. 71 корпус 5
ул. Гагарина, 46
Бывший авторынок
ГСК
ул. Мухоморова, 37 N21 O21 P21 Q21 R21 S21 T21 U21 V21 W21 X21
Музей военной автомобильной
Трибуна
Октябрьский городок, 14
ул. Строителей, 17а
ул. Ленинского Комсомола, 101
Школьная территория
Площадь 50-летия Октября
Территория общежития РГРТУ
Колесо обозрения
Детская игровая площадка
ул. Мухоморова, 37 N22 O22 P22 Q22 R22 S22 T22 U22 V22 W22 X22
ул. Керамзавода, 38
Спортивно-тренировочная
ул. Керамзавода, 26
137-й гвардейский парашютно-десантный полк
Ангары В/Ч
Склад
СНТ «Труженик»
Строительная площадка
Школьный стадион
Черновицкая ул., 23 корпус 2
Березовая ул., 11
ул. Полютаева, 19/10
Школа-интернат № 1 им. Ф. И.
Гараж-кооператив «Волга»
Продуктовый сад
Территория элитной жилой
База подразделений
Хуторской пруд (Барский)
Голенинское шоссе
ул. Роца, 10 Dашки M23 N23 O23 P23 Q23 R23 S23 T23 U23 V23 W23 X23
ГСК «Земля»
Морная ул., 31
137-й гвардейский парашютно-десантный полк
Ангары В/Ч
Склад
СНТ «Труженик»
Строительная площадка
Школьный стадион
Черновицкая ул., 23 корпус 2
Березовая ул., 11
ул. Полютаева, 19/10
Школа-интернат № 1 им. Ф. И.
Гараж-кооператив «Волга»
Продуктовый сад
Территория элитной жилой
База подразделений
Хуторской пруд (Барский)
Голенинское шоссе
ул. Роца, 10 Dашки M24 N24 O24 P24 Q24 R24 S24 T24 U24 V24 W24 X24
ГК «Квадрон»
Бл. д. 204 км
Яр Фучья Чекмарка
Дачный кооператив «Рязсельмаш»
Строительная площадка
Школьный стадион
Черновицкая ул., 23 корпус 2
Березовая ул., 11
ул. Полютаева, 19/10
Школа-интернат № 1 им. Ф. И.
Гараж-кооператив «Волга»
Продуктовый сад
Территория элитной жилой
База подразделений
Хуторской пруд (Барский)
Голенинское шоссе
ул. Роца, 10 Dашки M25 N25 O25 P25 Q25 R25 S25 T25 U25 V25 W25 X25
Автомобильный парк РОСАШ
Лес у д. Божатков
Бывшее тактическое подразделение
земляные ограждения
Дачный кооператив «Отдых», Шорса, 5
Учебно-тренировочная база
Пешеходный переход
ГСК «Монтажник»









СОКОЛОВОКА

МИРНЫЙ

Y26

Z26

AA26

AB26

AC26

AD26

AE26

AF26

AG26

Y27

Z27

AA27

AB27

AC27

AD27

AE27

AF27

AG27

Y28

Z28

AA28

AB28

AC28

AD28

AE28

AF28

AG28

Y29

Z29

AA29

AB29

AC29

AD29

AE29

AF29

AG29