

O27

P27

Q27

R27

S27

T27

U27

O28

P28

Q28

R28

S28

T28

U28

O29

P29

Q29

R29

S29

T29

U29

O30

P30

Q30

R30

S30

T30

U30

O31

P31

Q31

R31

S31

T31

U31

O32

P32

Q32

R32

S32

T32

U32

O33

P33

Q33

R33

S33

T33

U33

O34

P34

Q34

R34

S34

T34

U34

O35

P35

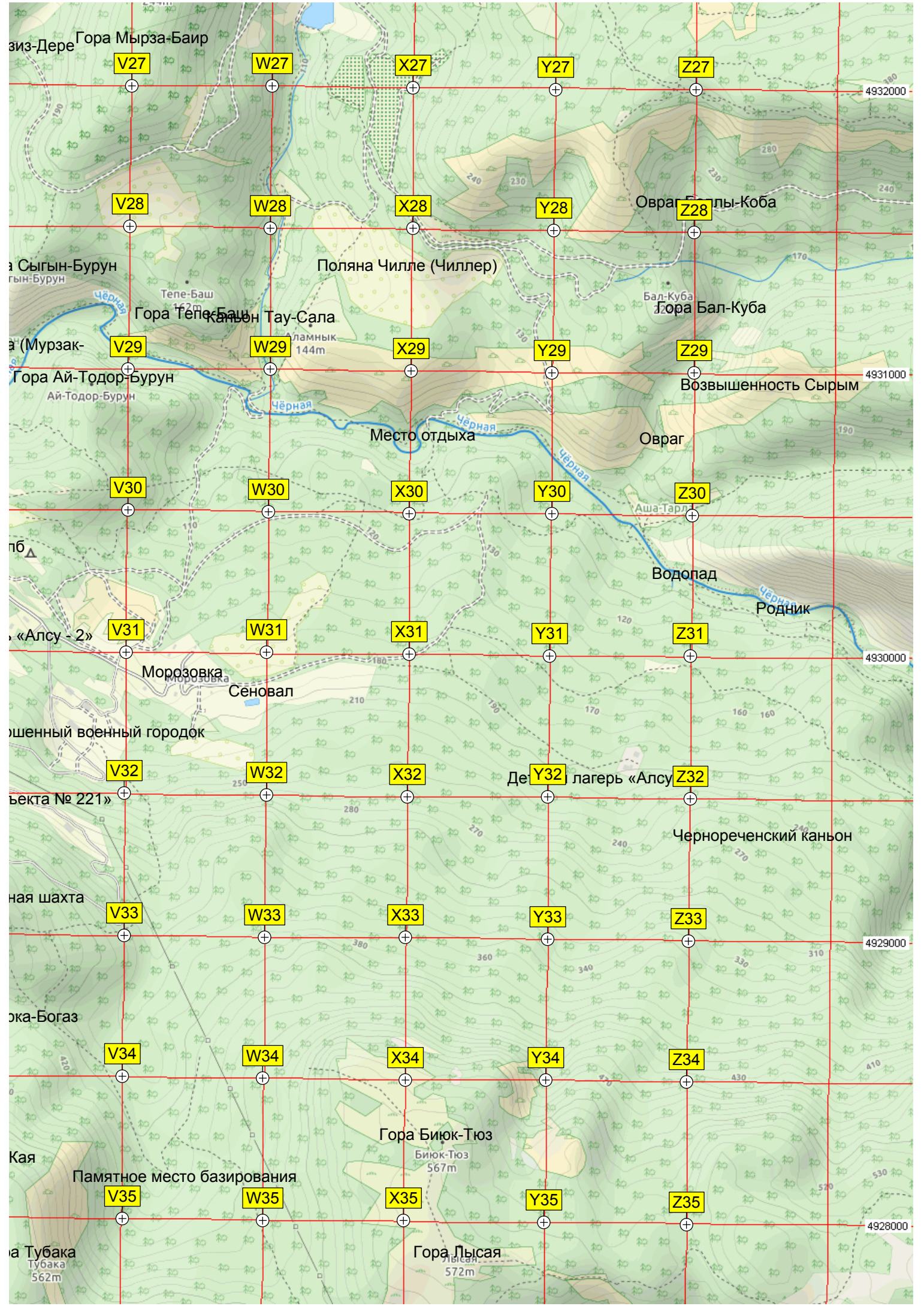
Q35

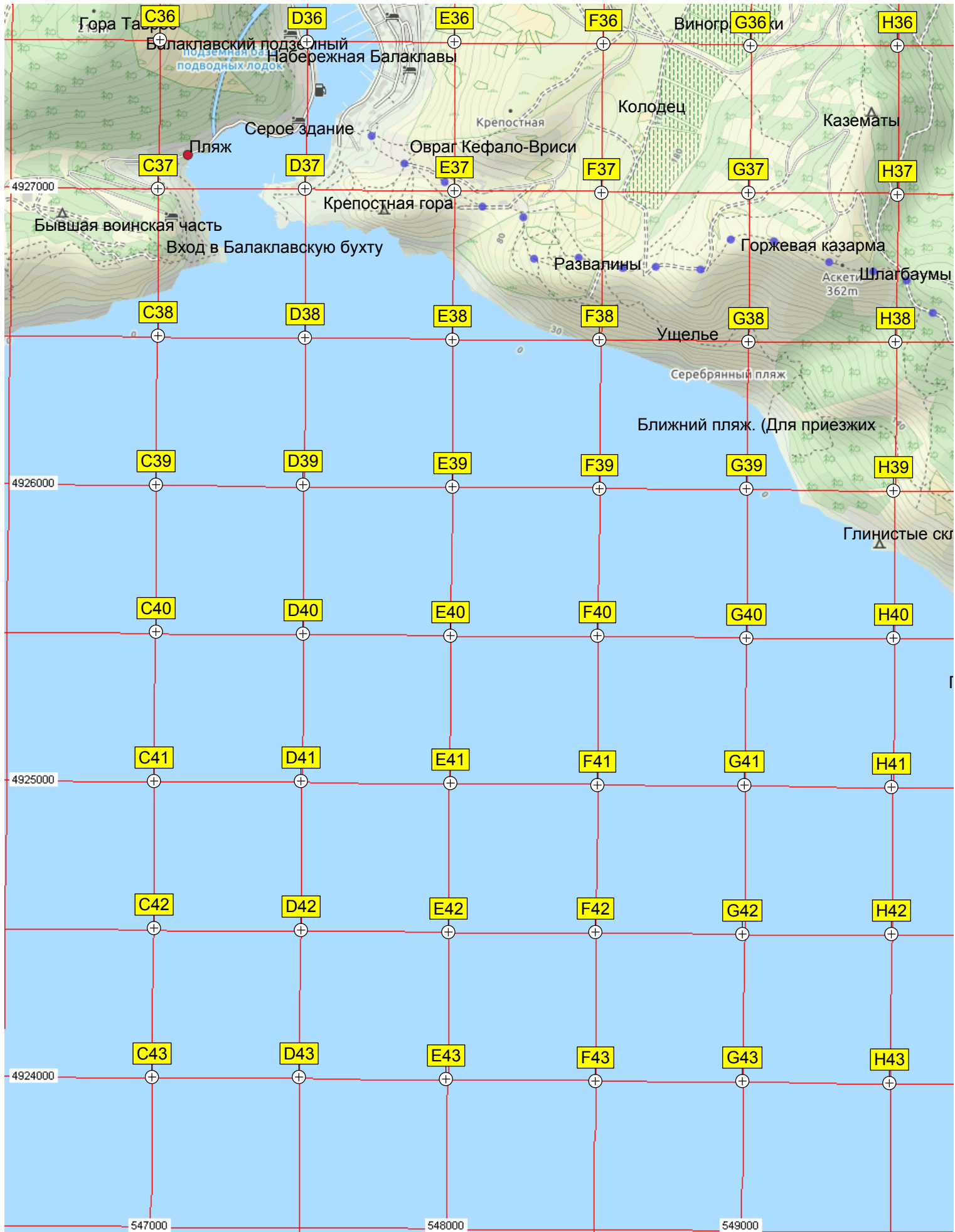
R35

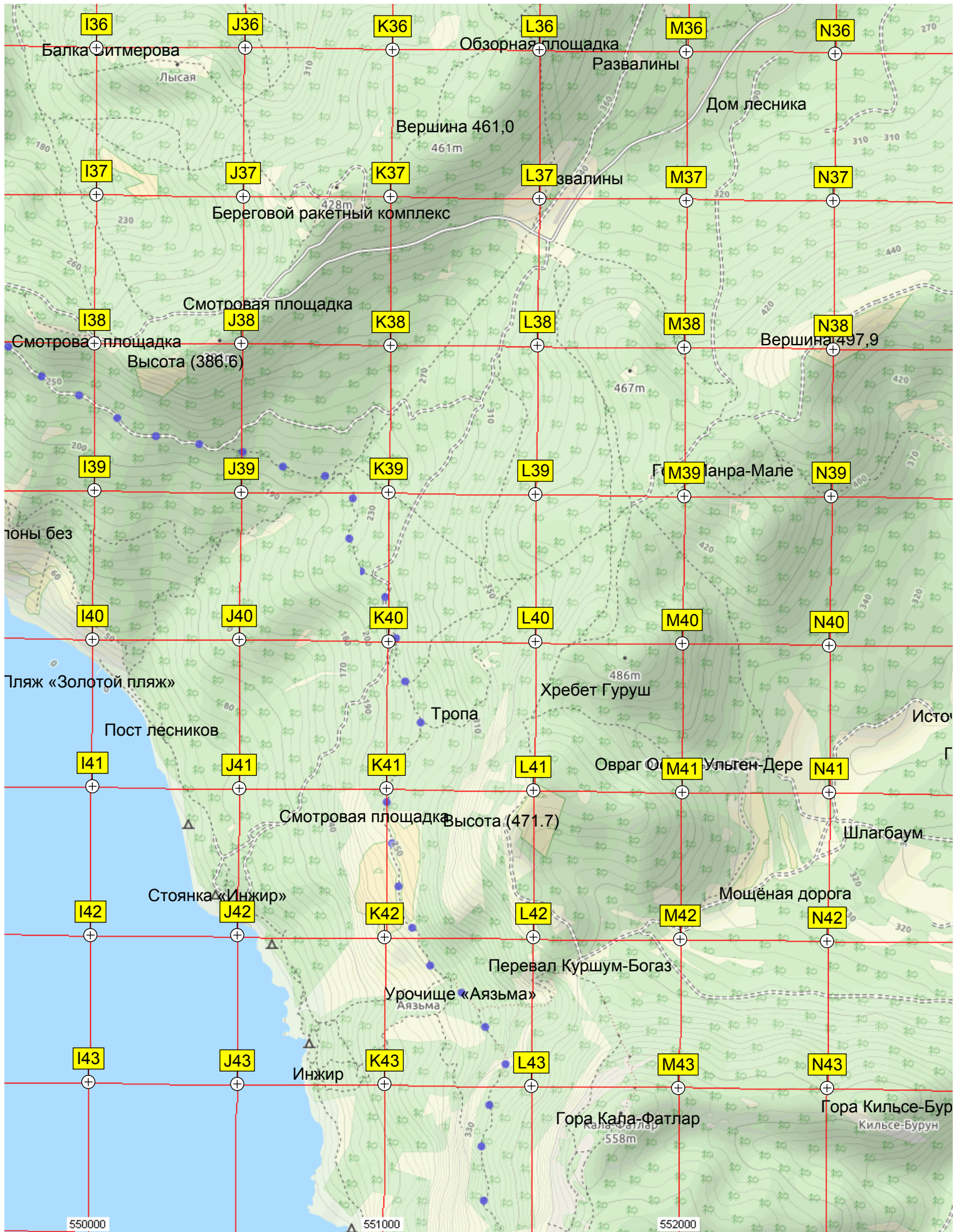
S35

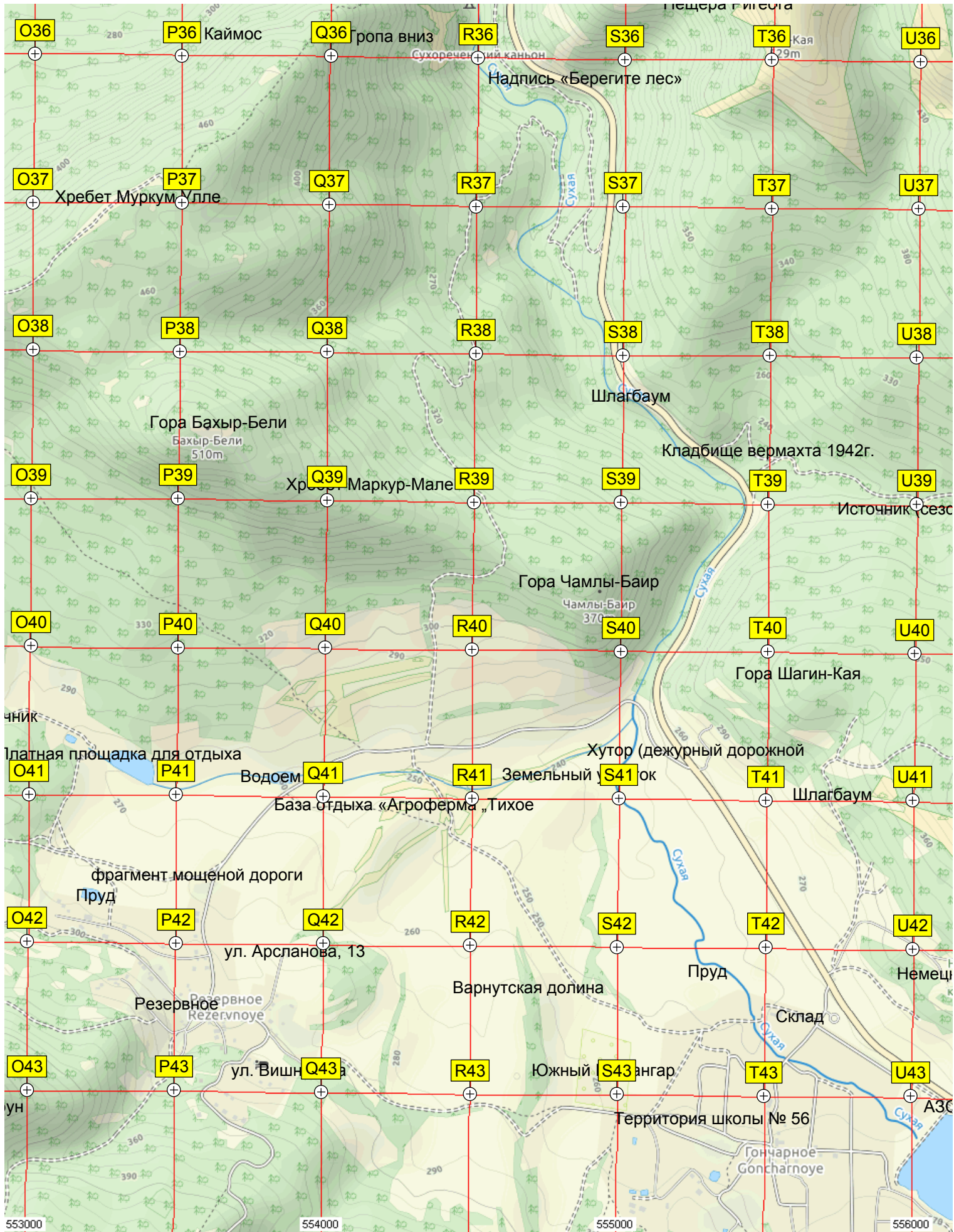
T35

U35

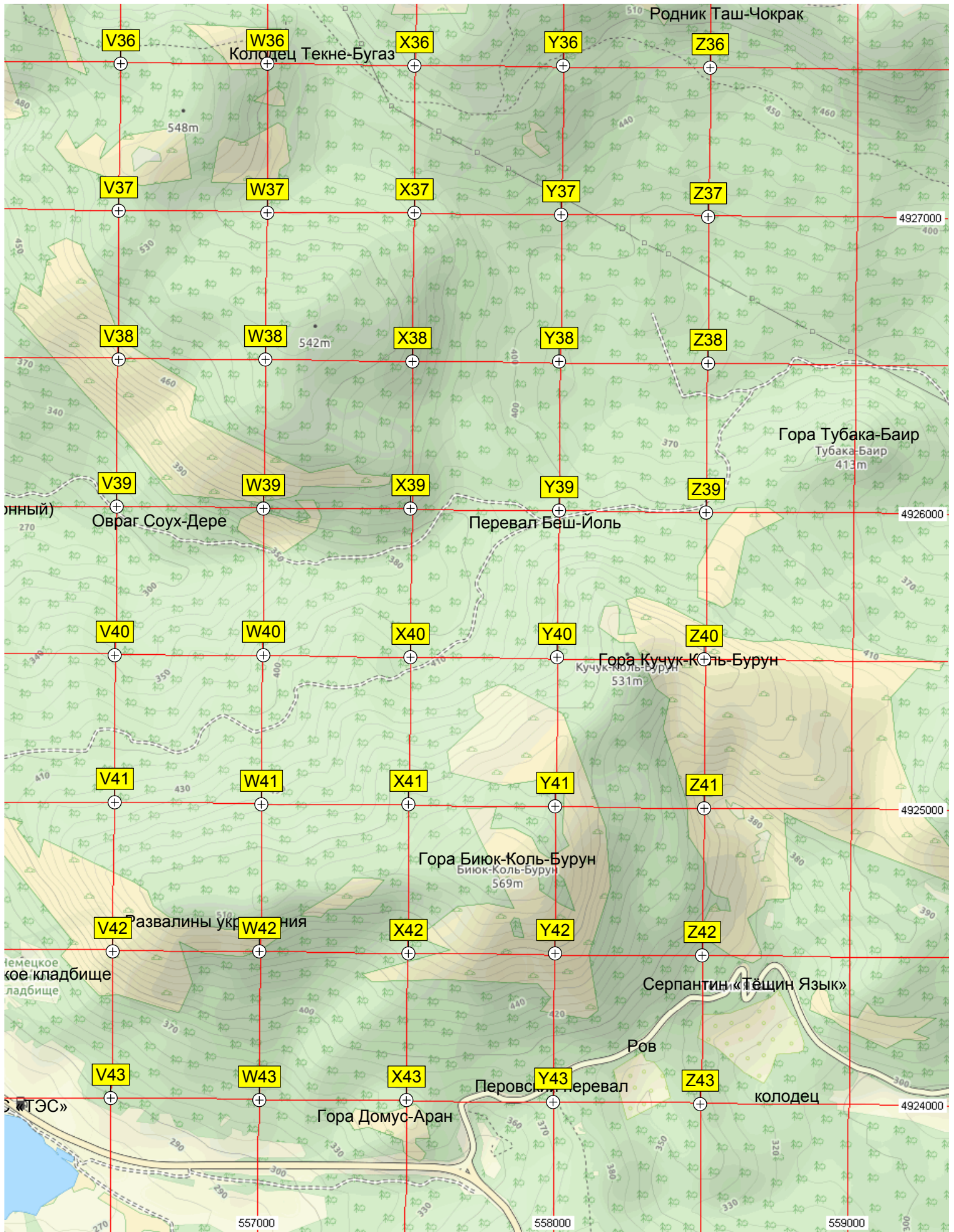


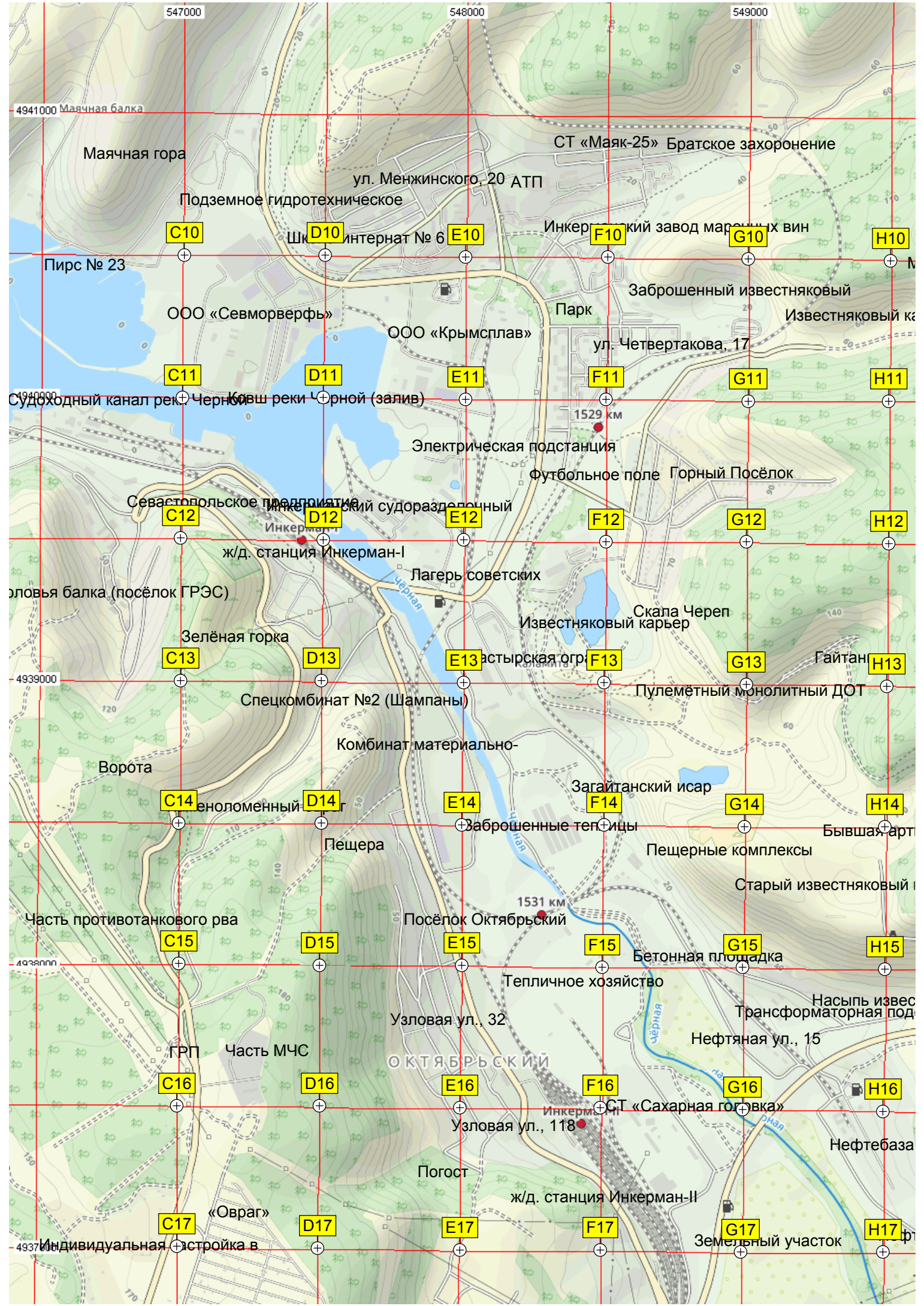


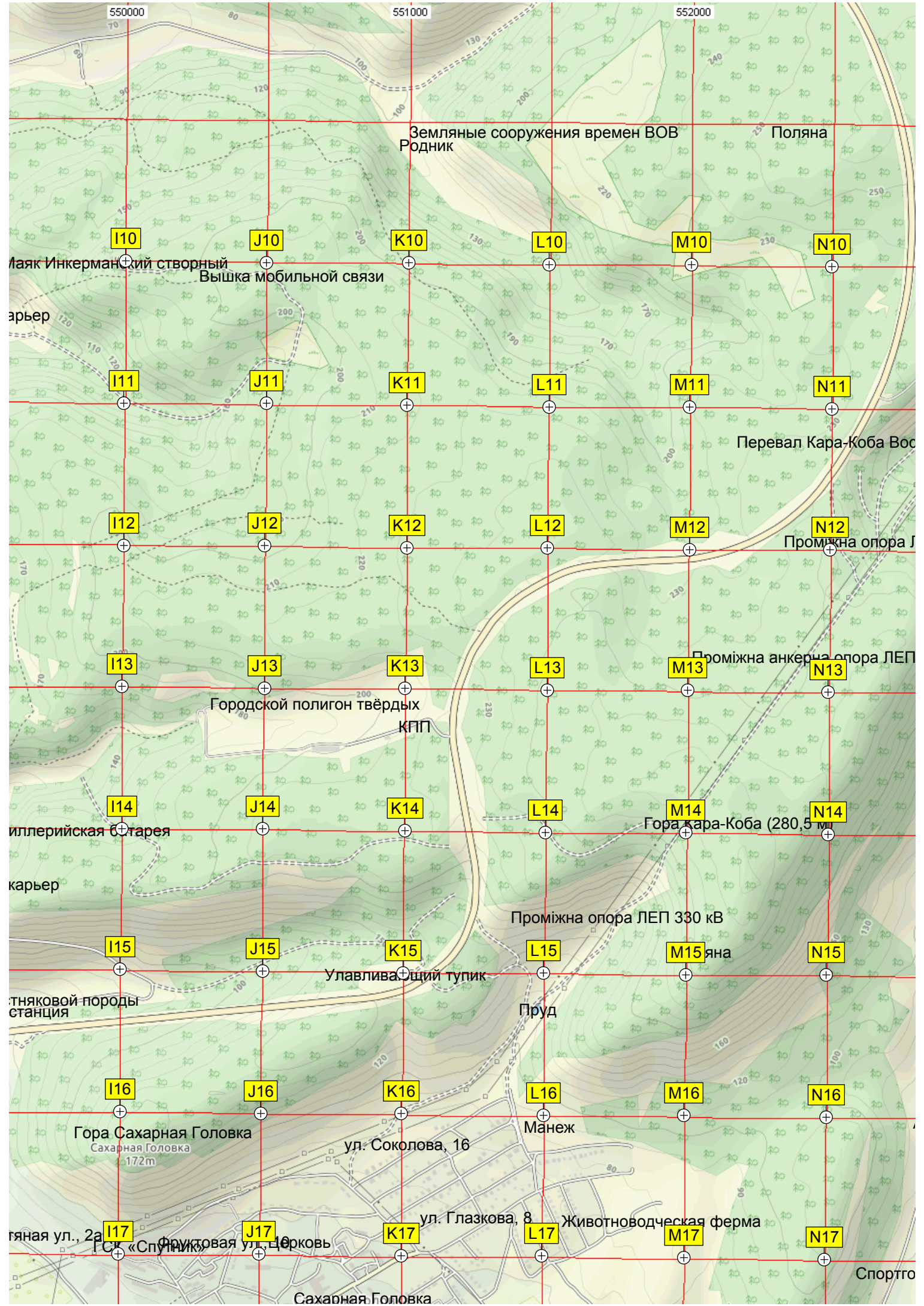


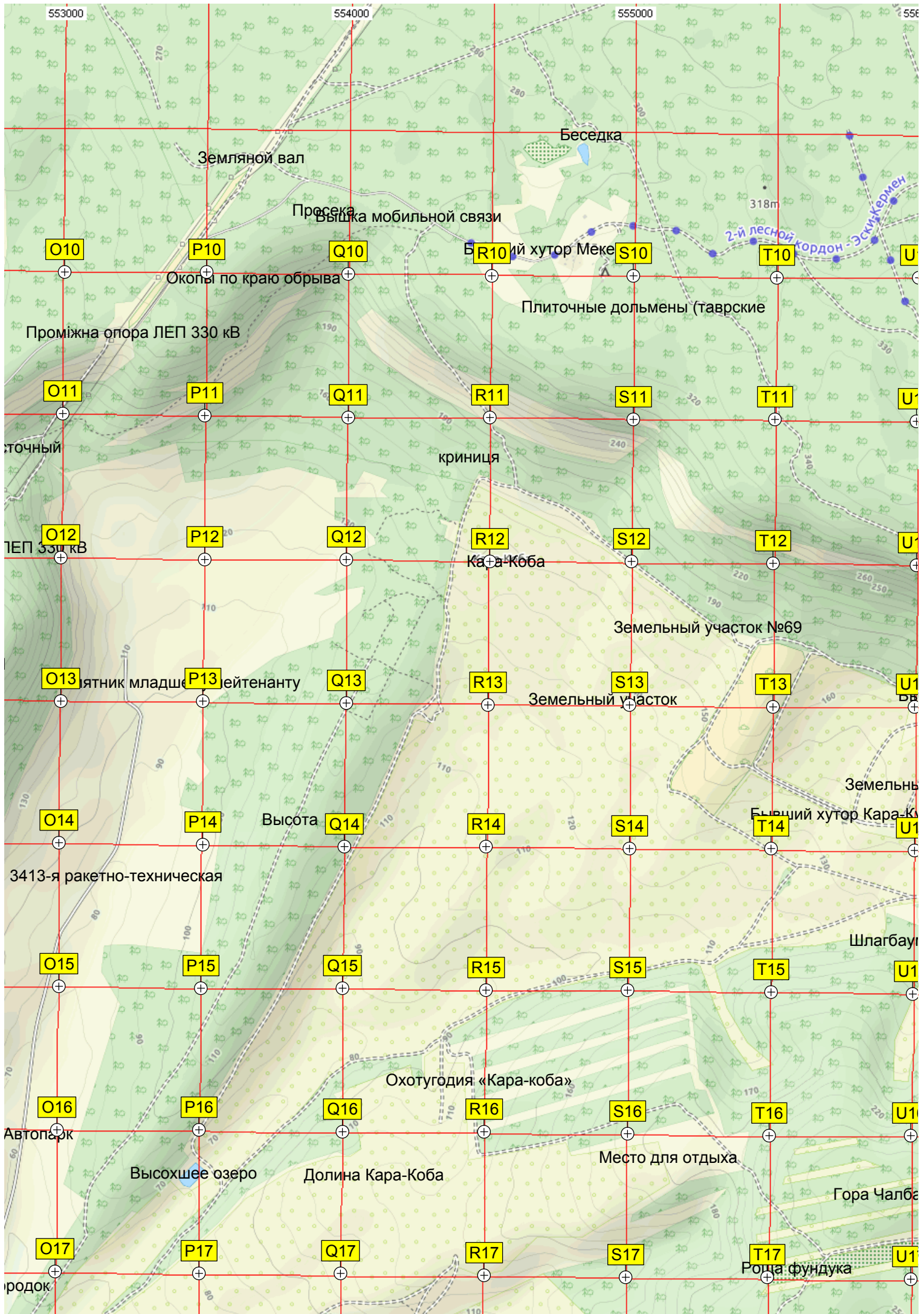


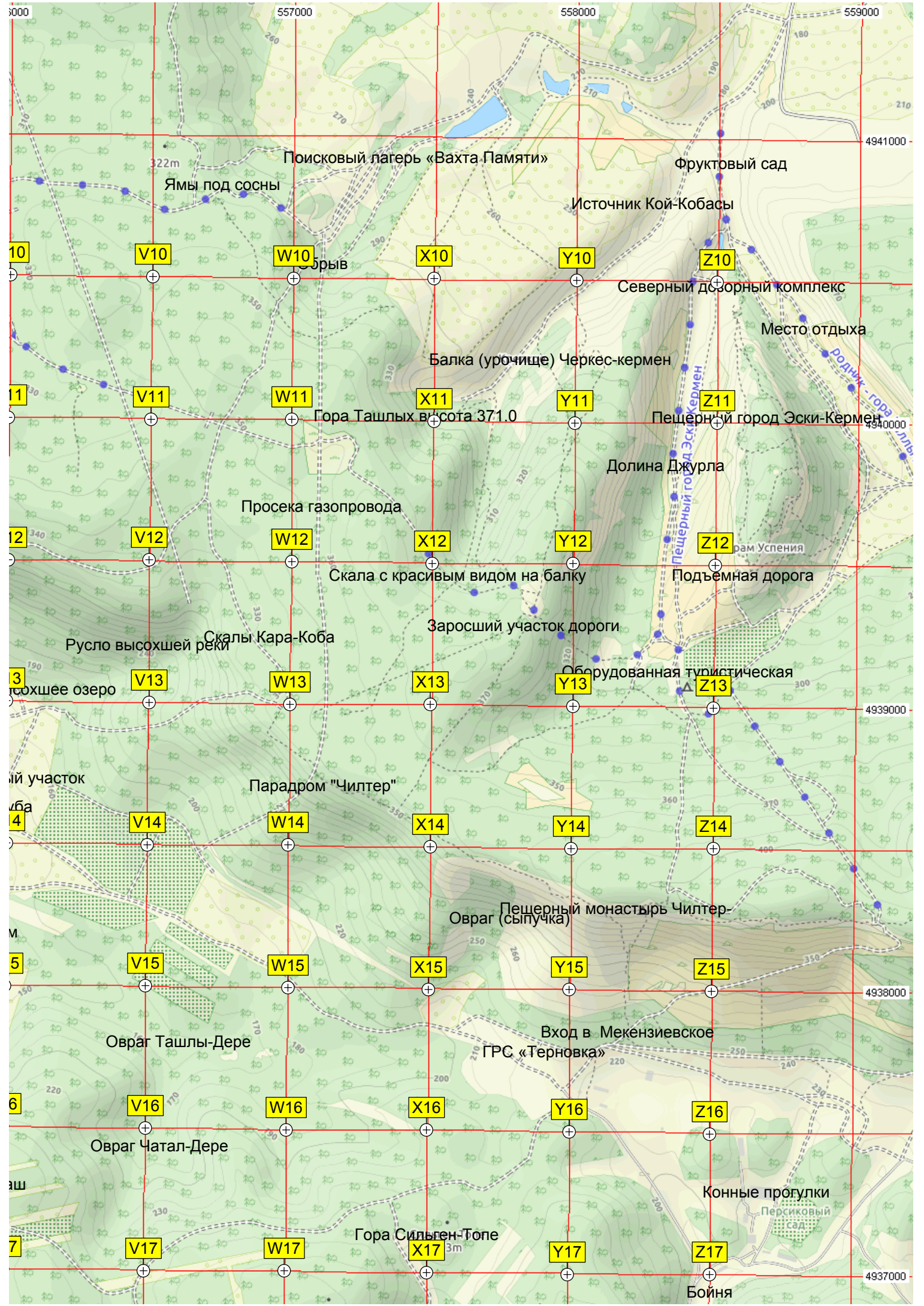












557000

558000

559000

3000

4941000

4940000

4939000

4938000

4937000

10

11

12

13

14

15

16

17

V10

V11

V12

V13

V14

V15

V16

V17

W10

W11

W12

W13

W14

W15

W16

W17

X10

X11

X12

X13

X14

X15

X16

X17

Y10

Y11

Y12

Y13

Y14

Y15

Y16

Y17

Z10

Z11

Z12

Z13

Z14

Z15

Z16

Z17

Поисковый лагерь «Вахта Памяти»

Фруктовый сад

Ямы под сосны

Источник Кой-Кобасы

Обрыв

Северный дорожный комплекс

Место отдыха

Балка (урочище) Черкес-кермен

Гора Ташлых высота 371.0

Пещерный город Эски-Кермен

Просека газопровода

Долина Джурла

Скала с красивым видом на балку

Подъемная дорога

Скалы Кара-Коба

Заросший участок дороги

Оборудованная туристическая

Сухое озеро

Парадром «Чилтер»

Пещерный монастырь Чилтер-Овраг (сыпучка)

Вход в Мекензиевское

ГРС «Терновка»

Овраг Ташлы-Дере

Овраг Чатал-Дере

Гора Сильген-Топе

Конные прогулки

Персиковый сад

Бойня

322m

371.0

300

350

3m

10

11

12

13

14

15

16

17

