

550000

551000

552000

Земляные сооружения времен ВОВ
Родник

Поляна

I10

J10

K10

L10

M10

N10

Даяк Инкерманский створный

Вышка мобильной связи

I11

J11

K11

L11

M11

N11

карьер

Yandex

Перевал Кара-Коба Восточный

I12

J12

K12

L12

M12

N12

Промышленная опора ЛЭП

I13

J13

K13

L13

M13

N13

Городской полигон твердых отходов

Yandex

Промышленная анкерная опора ЛЭП

I14

J14

K14

L14

M14

N14

Артиллерийская старая

Гора Кара-Коба (280,5 м)

I15

J15

K15

L15

M15

N15

карьер

Промышленная опора ЛЭП 330 кВ

I16

J16

K16

L16

M16

N16

Станция тяжелой породы

Улавливающий тупик

Пруд

I17

J17

K17

L17

M17

N17

Гора Сахарная Головка

ул. Соколова, 16

Манеж

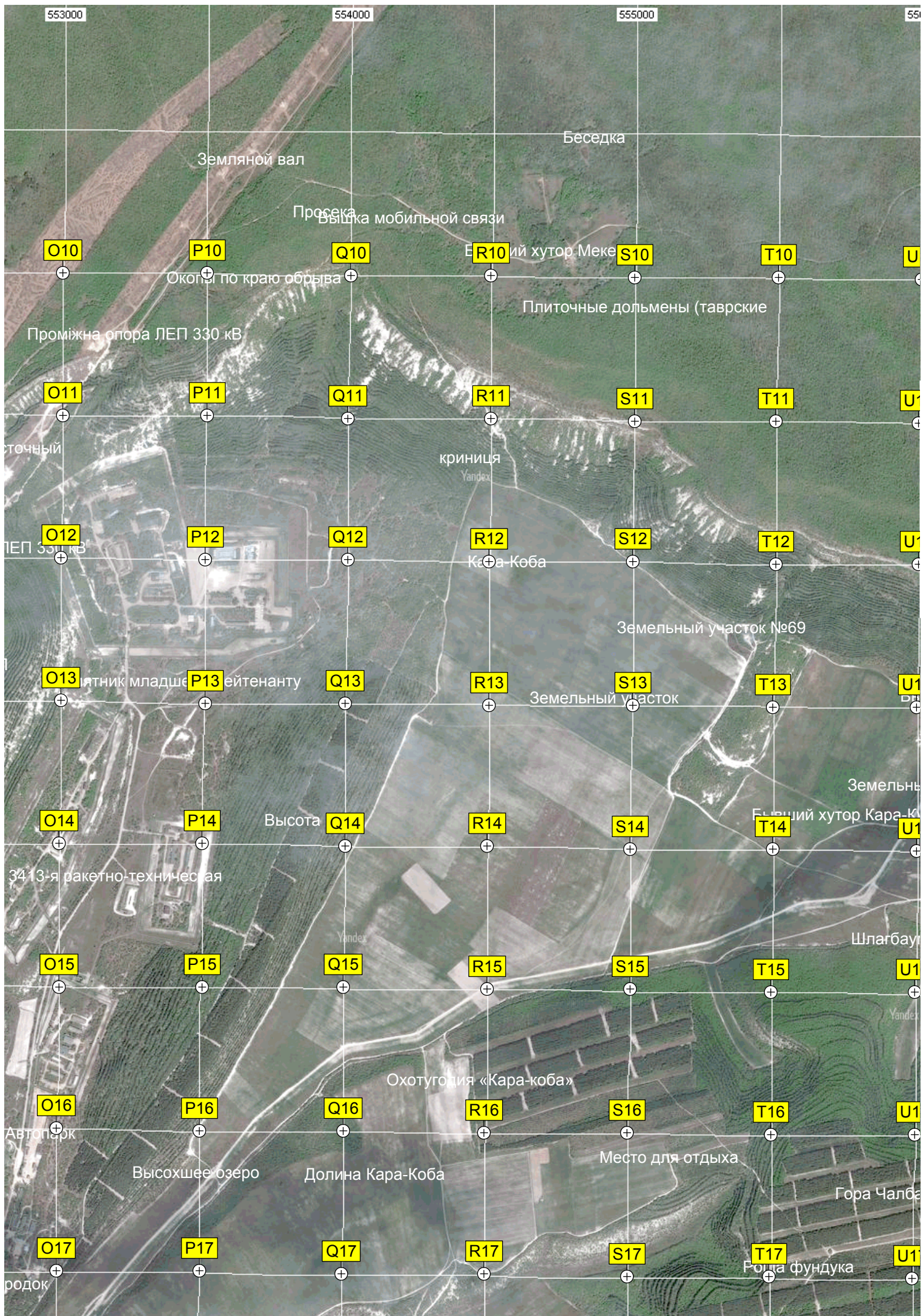
Лесная ул.

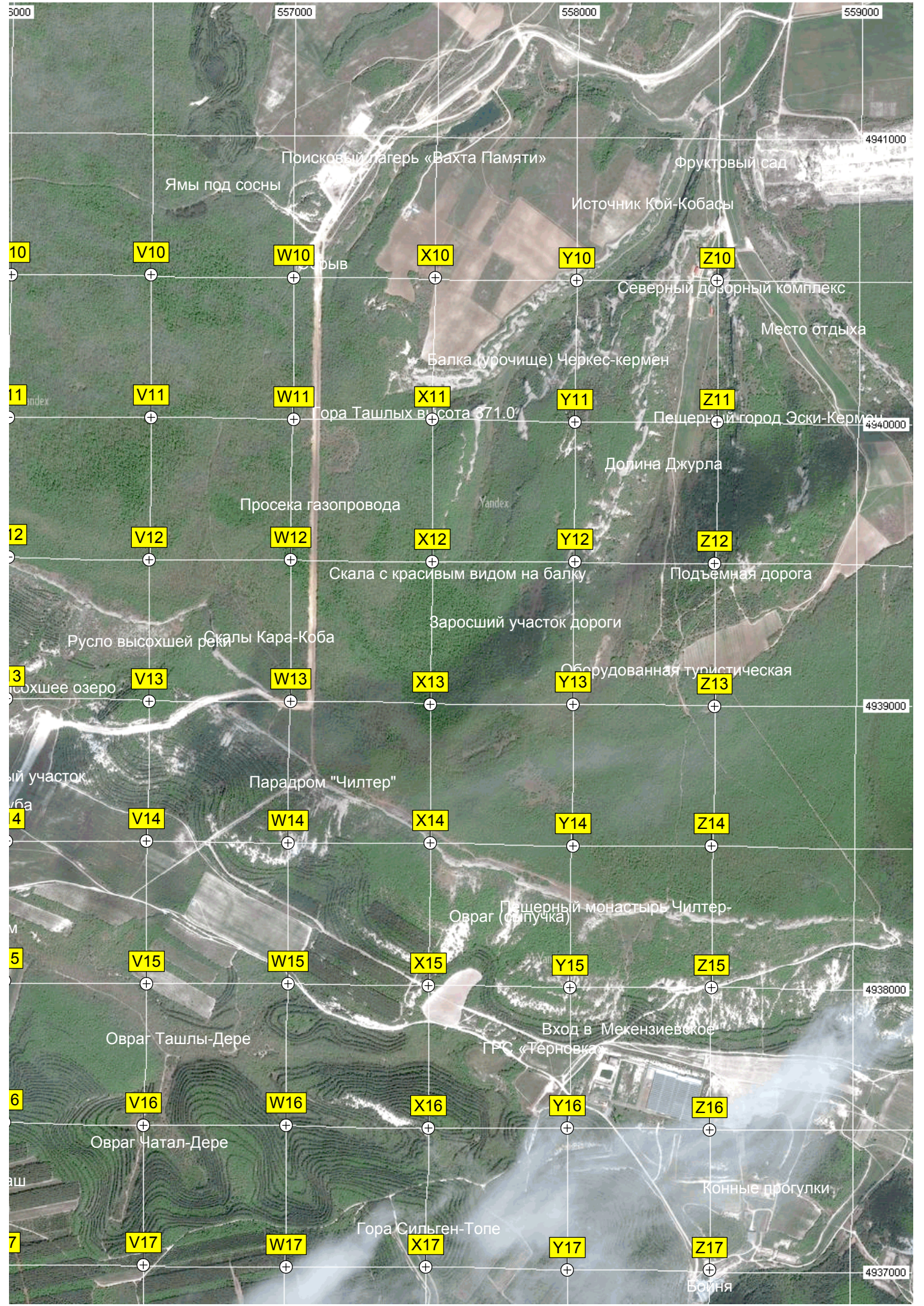
ул. Глазкова, 8

Животноводческая ферма

Сахарная Головка

Спортплощадка





Происковый лагерь «Вахта Памяти»

Фруктовый сад

Ямы под сосны

Источник Кой-Кобасы

V10

W10

X10

Y10

Z10

Рыб

Северный дозорный комплекс

Место отдыха

Балка (урочище) Черкес-кермен

V11

W11

X11

Y11

Z11

Гора Ташлых высота 371.0

Пещерный город Эски-Кермен

Долина Джурла

Просека газопровода

V12

W12

X12

Y12

Z12

Скала с красивым видом на балку

Подъемная дорога

Русло высохшей реки Скалы Кара-Коба

Заросший участок дороги

V13

W13

X13

Y13

Z13

Оборудованная туристическая

Высохшее озеро

Парадром "Чилтер"

V14

W14

X14

Y14

Z14

Пещерный монастырь Чилтер-Овраг (сыпучка)

V15

W15

X15

Y15

Z15

Овраг Ташлы-Дере

Вход в Мекензиевское ГРС «Терновка»

V16

W16

X16

Y16

Z16

Овраг Чатал-Дере

Конные прогулки

V17

W17

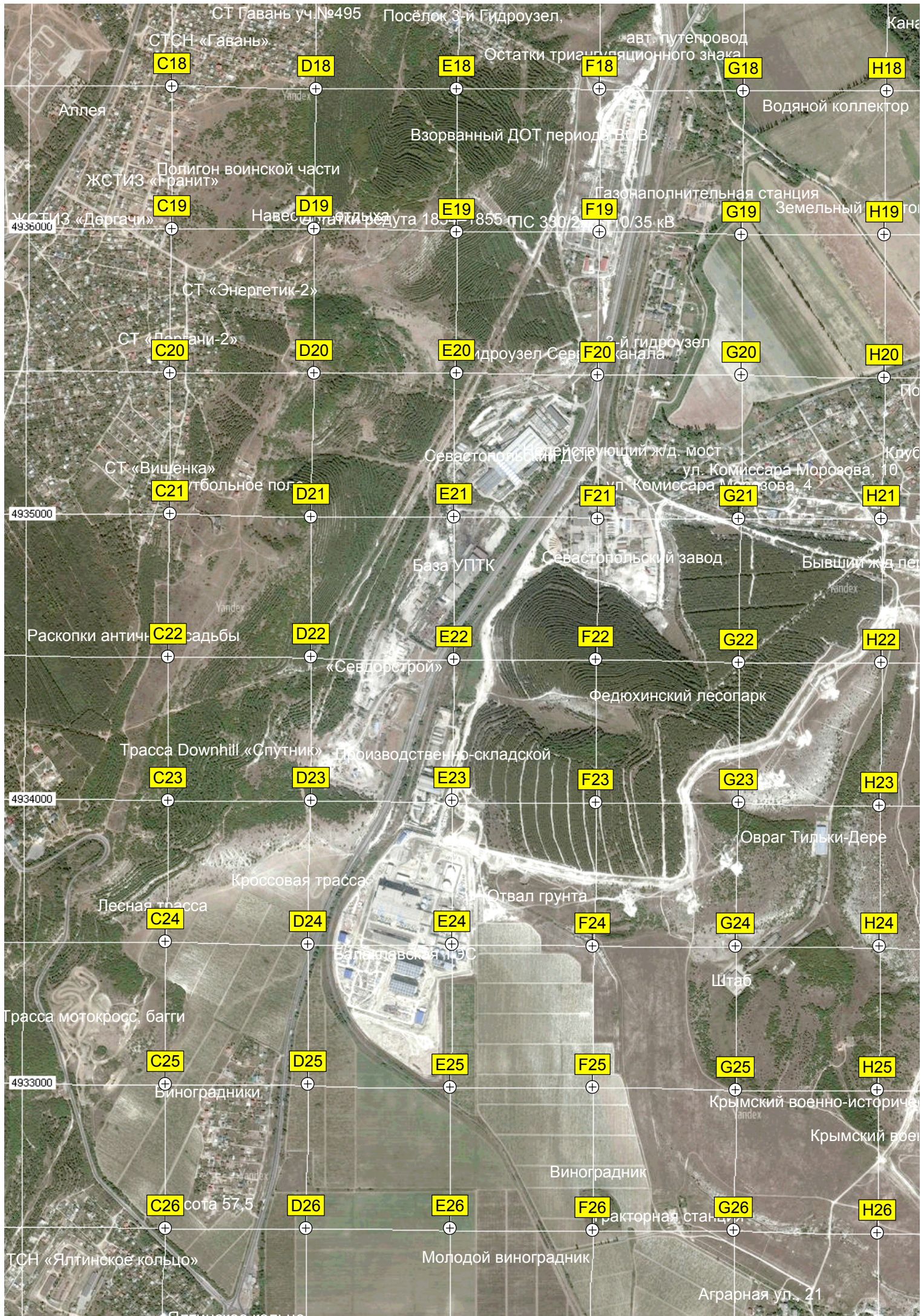
X17

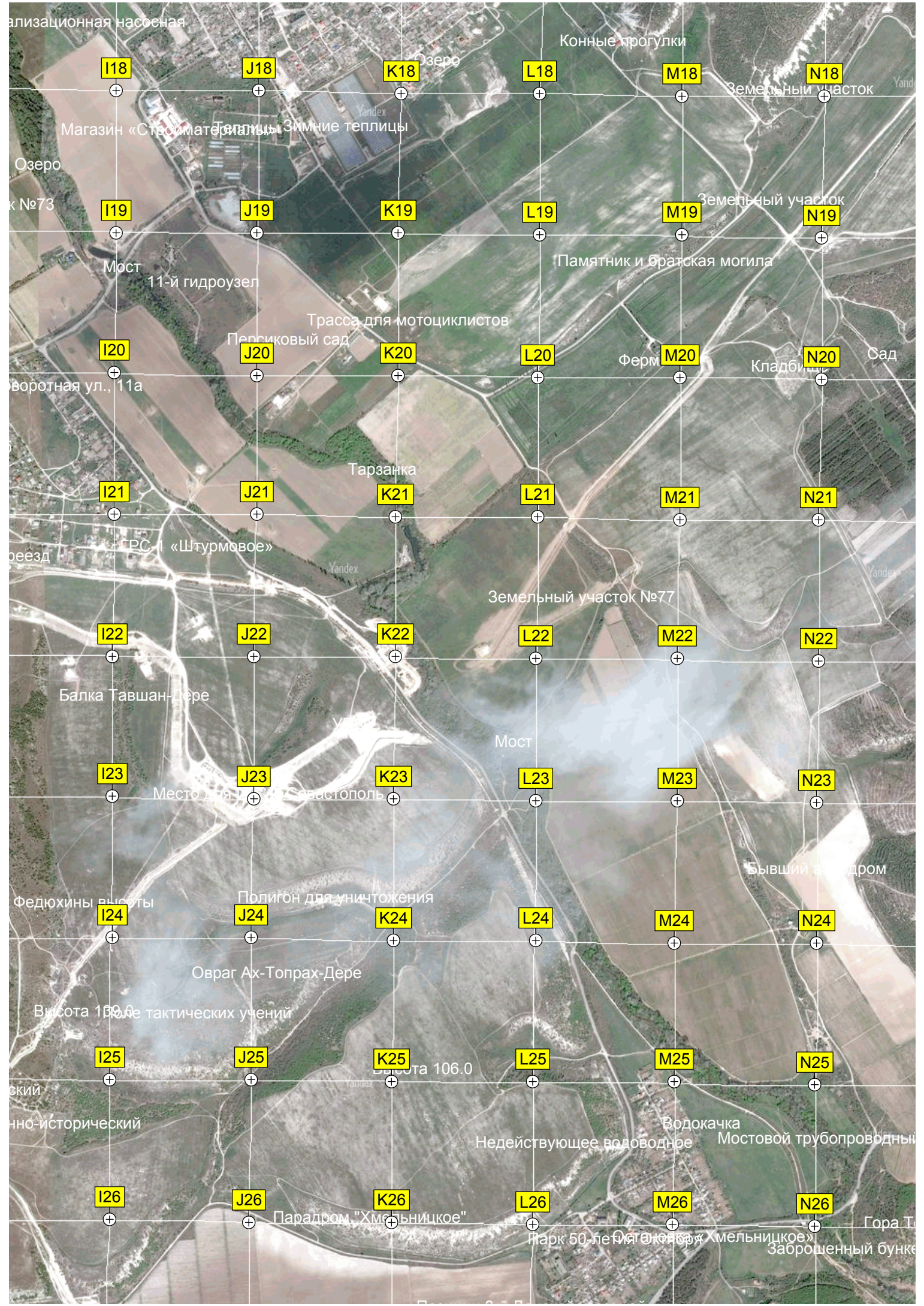
Y17

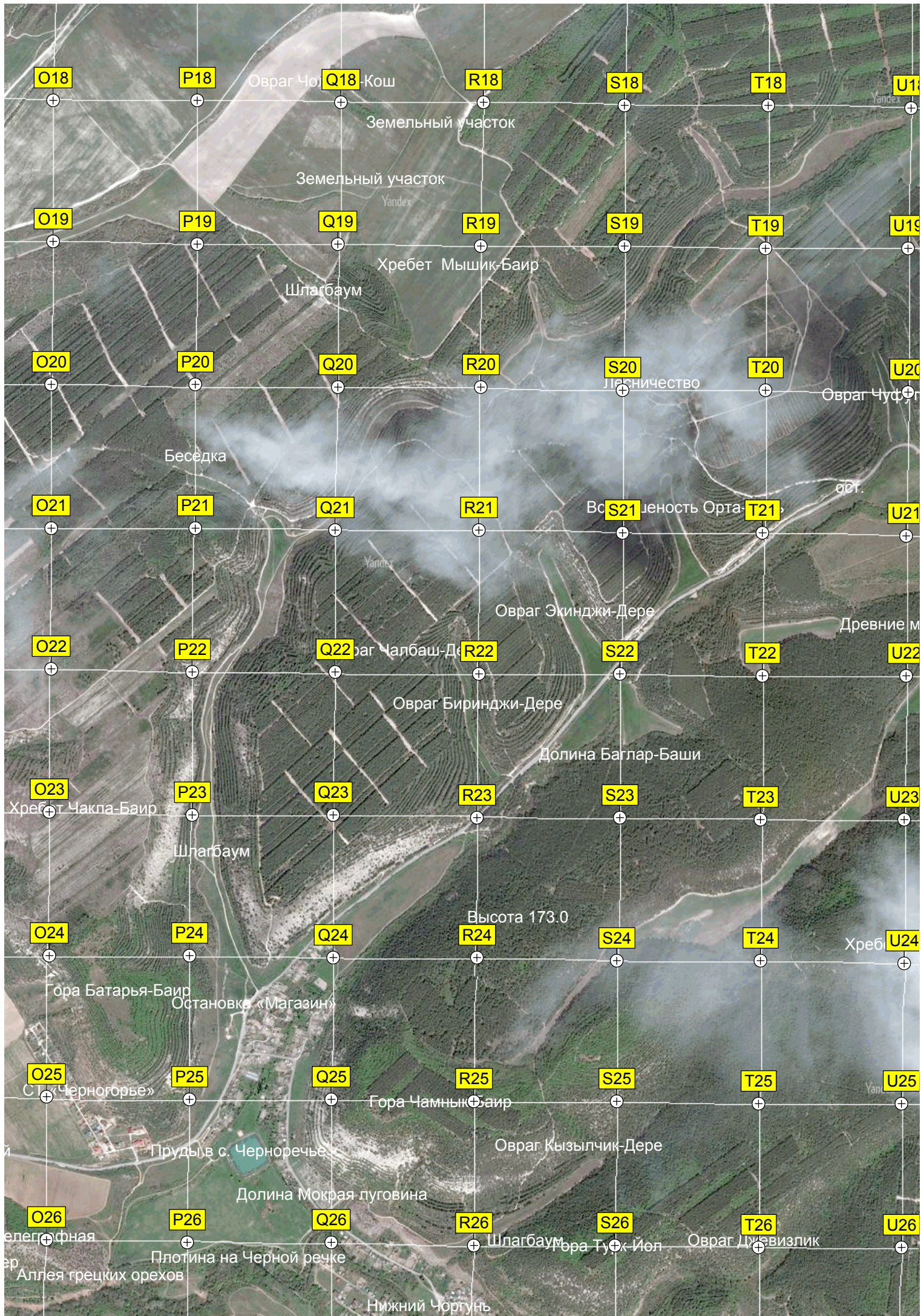
Z17

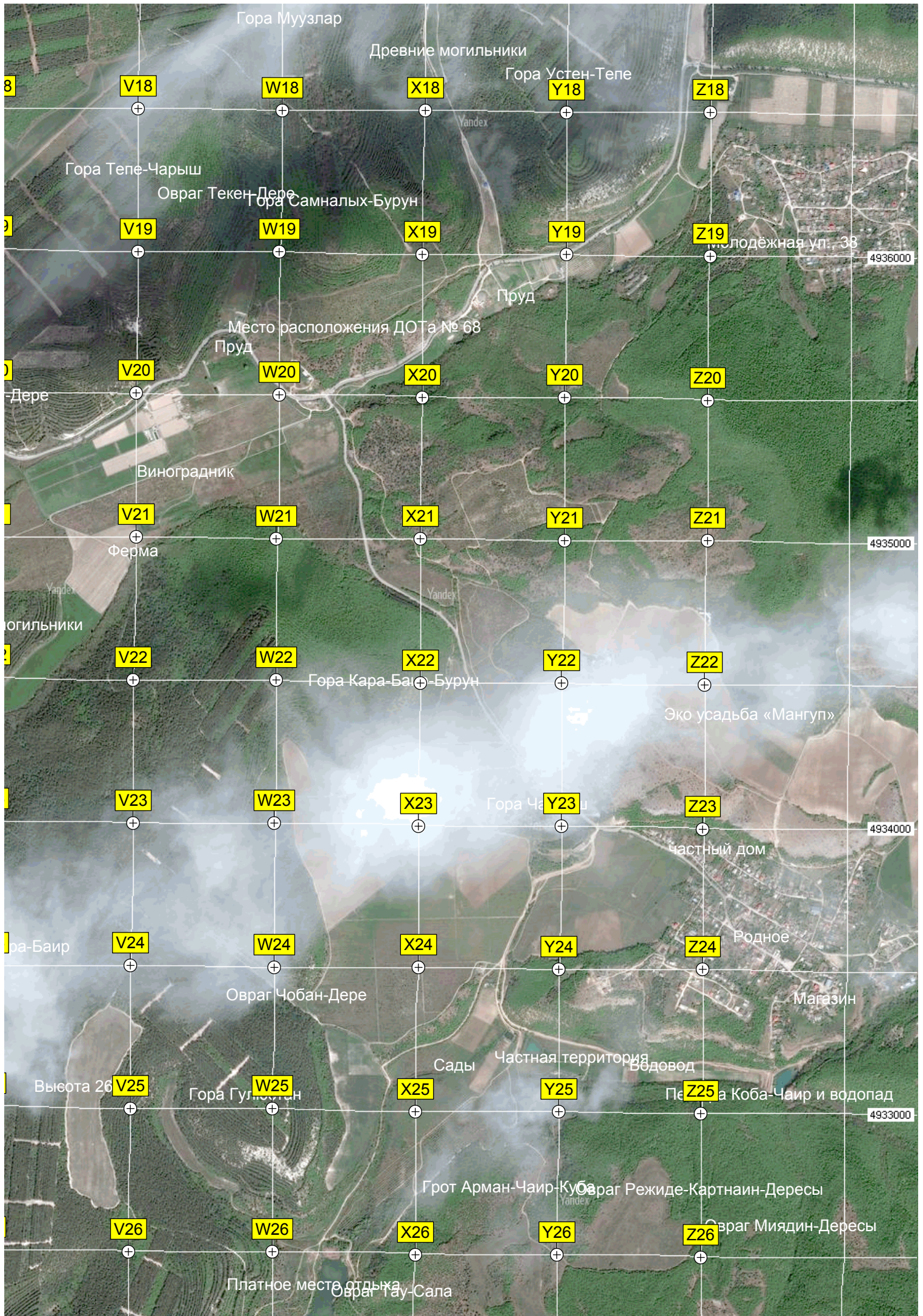
Гора Сильген-Топе

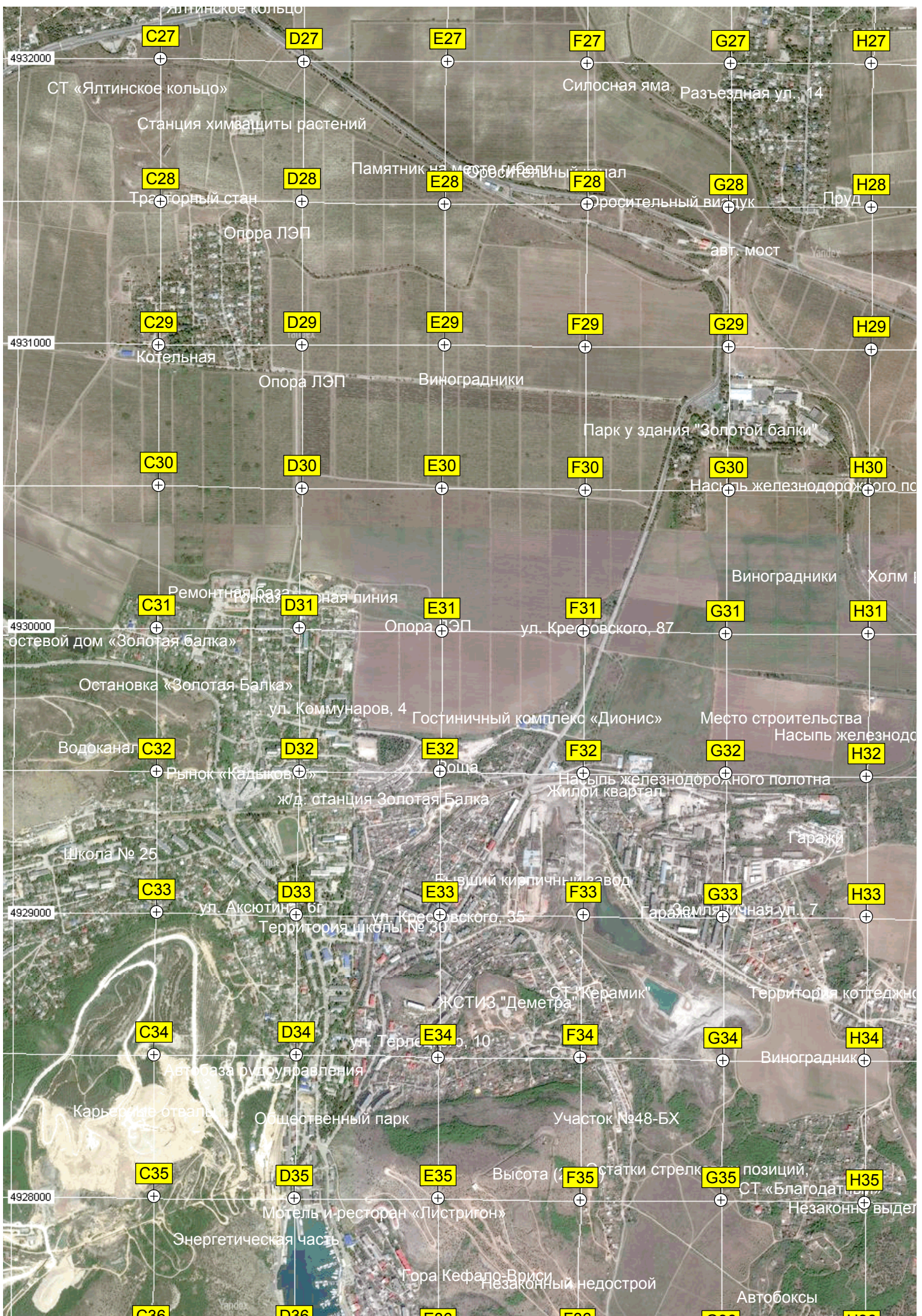
Бойня











Позиции 3-и Донской казачьей

I27

J27

K27

L27

M27

N27

Виноградники

Жилой дом

I28

J28

K28

L28

M28

N28

Виноградники

Виноградники

Пробный карьер

I29

J29

K29

L29

M29

N29

Высота 56,0

Урочище Пьянское кладбище

Центр военно-тактический

I30

J30

K30

L30

M30

N30

Виноградники

Виноградники Паровка

Виноградник

олотна

Виноградники

Виноградники

Виноградники

Виноградники

I31

J31

K31

L31

M31

N31

Холм Канробера 166.9 (164.9)

орожного полотна

Возвышенность

Высохшее озеро

Здание бывшей бани

Оборонное

Шлагбаум

I32

J32

K32

L32

M32

N32

Виноградники

Виноградники

Виноградник

Кладбище

Шлагбаум

I33

J33

K33

L33

M33

N33

Место отдыха

Парад "Оборонное"

ого поселка

Благодатное

I34

J34

K34

L34

M34

N34

Благодатная ул., 4

Парадром "Оборонное" западный

Неизве

I35

J35

K35

L35

M35

N35

тенные земли

Гора Аю-Кая

Хребет Кая

Вершина 444,0

Овраг Микро

