

C2 Гинный двор

D2

E2

F2

G2

H2

Карьерный пруд

82-й километр старого Симферопольского шоссе

Сохранившиеся посадка участка старой дороги

ЗЕМСНАРЯД (корабль для добычи песка) заброшенное кафе

Пруд на дне Глуховского карьера

Глуховский карьер

C3

D3

E3

F3

G3

H3

СНТ «Полет»
оп. ЛЭП

83-й километр старого Симферопольского шоссе

СНТ «Лунный»
оп. ЛЭП

C4

D4

E4

F4

G4

H4

СНТ «Сафоново»
оп. ЛЭП

Развалины ГУП МО «Волосовский завод»
Заброшенное здание КТ «Техов-Лаб»

C5

D5

E5

F5

G5

H5

оп. ЛЭП

Становка автобуса №29

C6

D6

E6

F6

G6

H6

Сафоново

Дачные участки «Апрель»

84-й километр старого Симферопольского шоссе
Высота 180С0

СНТ «Янтарь»

Питомник растений «Южный»

C7

D7

E7

F7

G7

H7

Сохранившиеся посадка участка старой дороги

Лесной пруд

ост. «Сафоново»

СНТ «Исток»

C8

D8

E8

F8

G8

H8

85-й километр старого Симферопольского шоссе

Пожарный пруд

Просека газопровода

КП «Старые Кузьменки»

C9

D9

E9

F9

G9

H9

C10

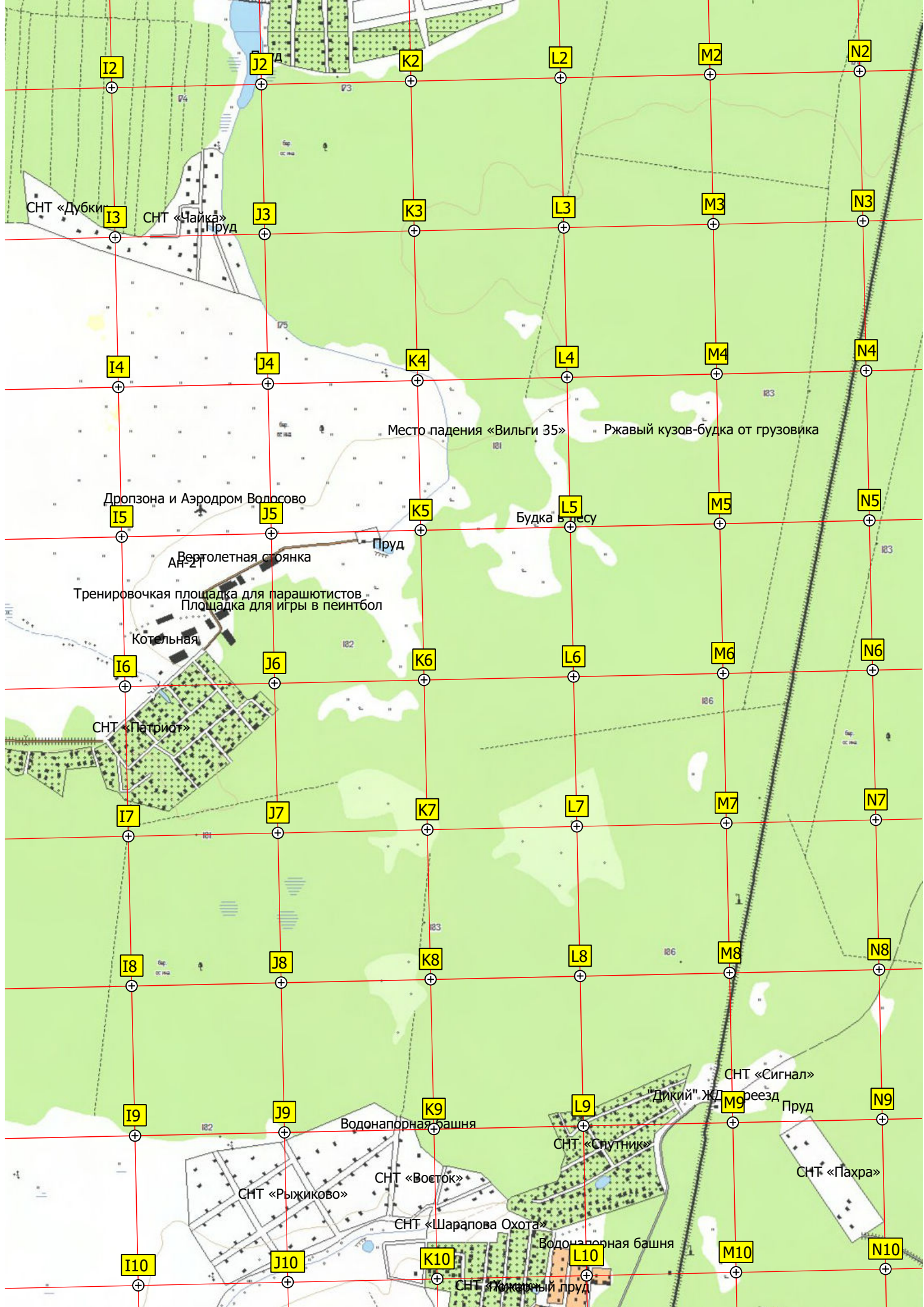
D10

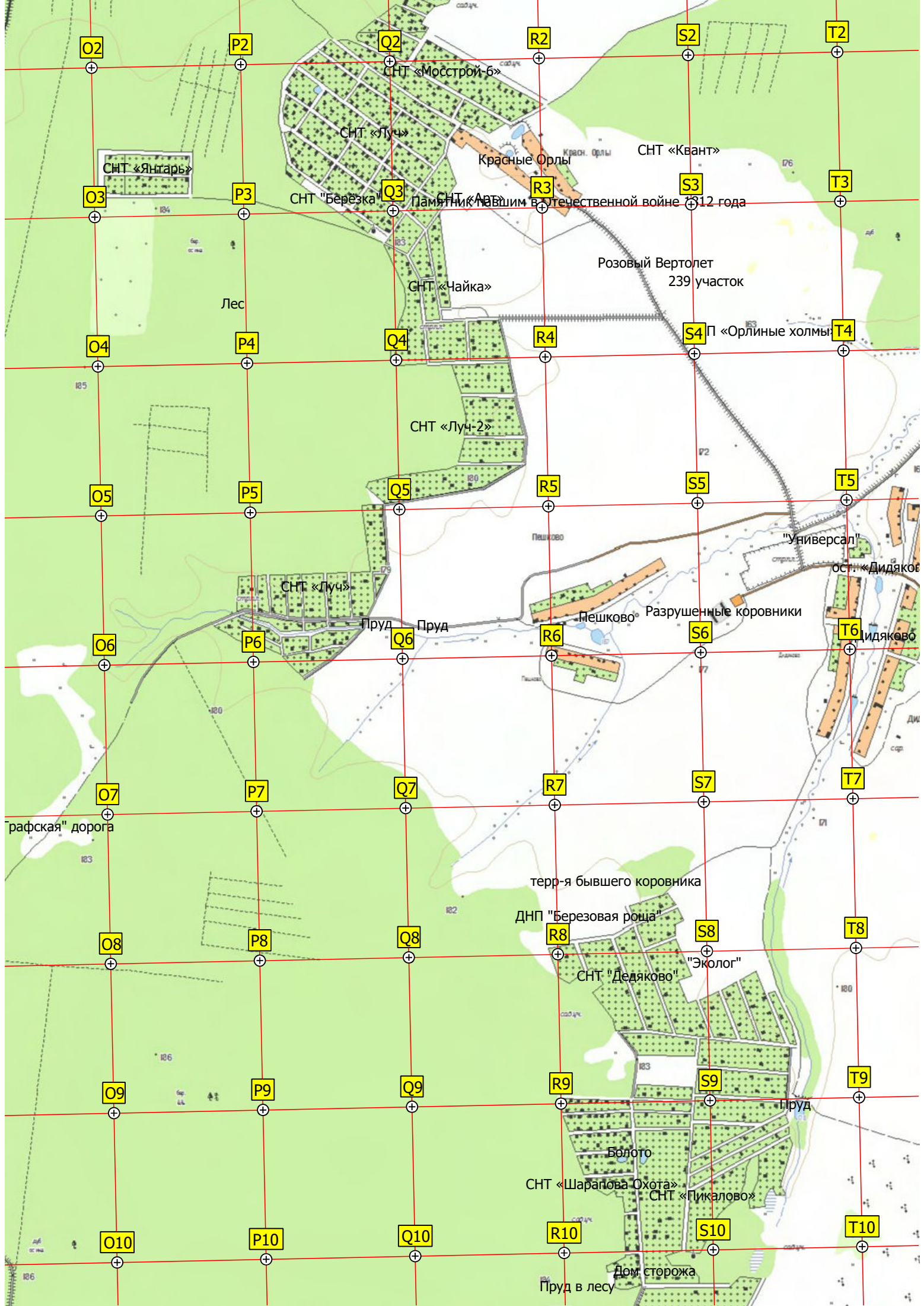
E10

F10

G10

H10





O2

P2

Q2

R2

S2

T2

O3

P3

Q3

R3

S3

T3

O4

P4

Q4

R4

S4

T4

O5

P5

Q5

R5

S5

T5

O6

P6

Q6

R6

S6

T6

O7

P7

Q7

R7

S7

T7

O8

P8

Q8

R8

S8

T8

O9

P9

Q9

R9

S9

T9

O10

P10

Q10

R10

S10

T10

СНТ «Мосстрой-6»

СНТ «Луч»

СНТ «Квант»

СНТ «Янтарь»

СНТ «Берёзка»

СНТ «Чайка»

СНТ «Луч-2»

СНТ «Луч»

СНТ «Дедаково»

ДНП «Березовая роща»

СНТ «Шарапова Охота»

СНТ «Пикалово»

Красные Орлы

Розовый Вертолет

239 участок

П «Орлиные холмы»

Мешково

Разрушенные коровники

«Универсал»

ост. «Дедаково»

Дедаково

тер-я бывшего коровника

«рафская» дорога

Болото

СНТ «Шарапова Охота»

СНТ «Пикалово»

Пруд в лесу

Дом сторожа

Лес

Пруд

Пруд

Пруд

+

+

+

+

+

+

+

+

+

+

+

+

+

+

+

+

+

+

+

+

+

+

+

+

+

+

+

+

+

+

+

+

+

+

+

+

+

+

+

+

+

+

+

+

+

+

+

+

+

+

+

+

+

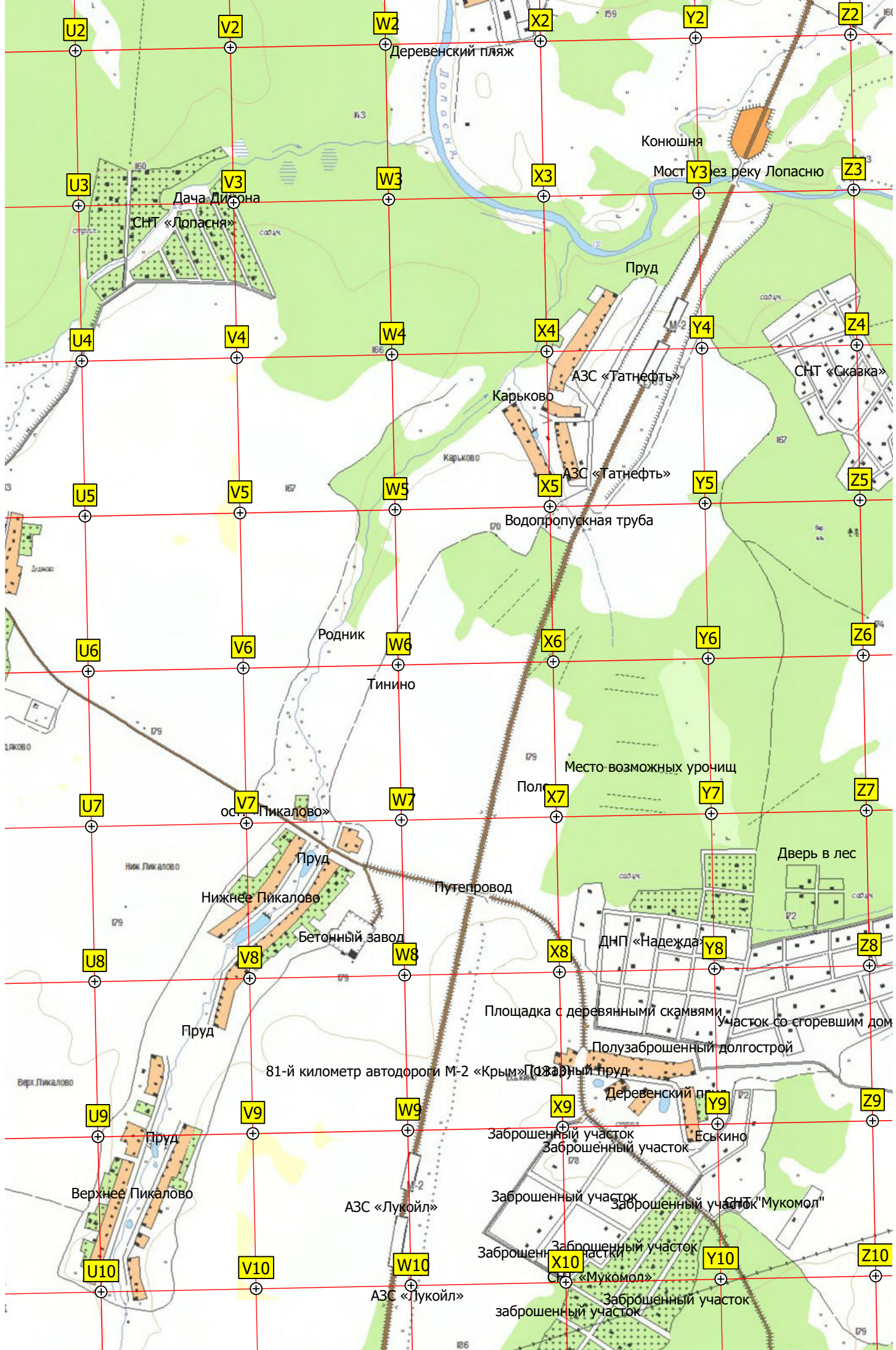
+

+

+

+

+



Деревенский пляж

Конюшня
Мост через реку Лопасню

Дача Дигорна
СНТ «Лопасня»

АЗС «Татнефть»

СНТ «Скавка»

Карьково
АЗС «Татнефть»

Водопрпускная труба

Родник
Тинино

Место-возможных урочищ

ос. Пикалово»

Ник Пикалово

Пруд
Нижнее Пикалово

Бетонный завод

ДНП «Надежда»

Дверь в лес

Пруд

Площадка с деревянными скамьями
Участок со сгоревшим домом

Полузаброшенный долгострой

81-й километр автодороги М-2 «Крым»

Деревенский пруд

Заброшенный участок
Заброшенный участок

Еськино

АЗС «Лукойл»

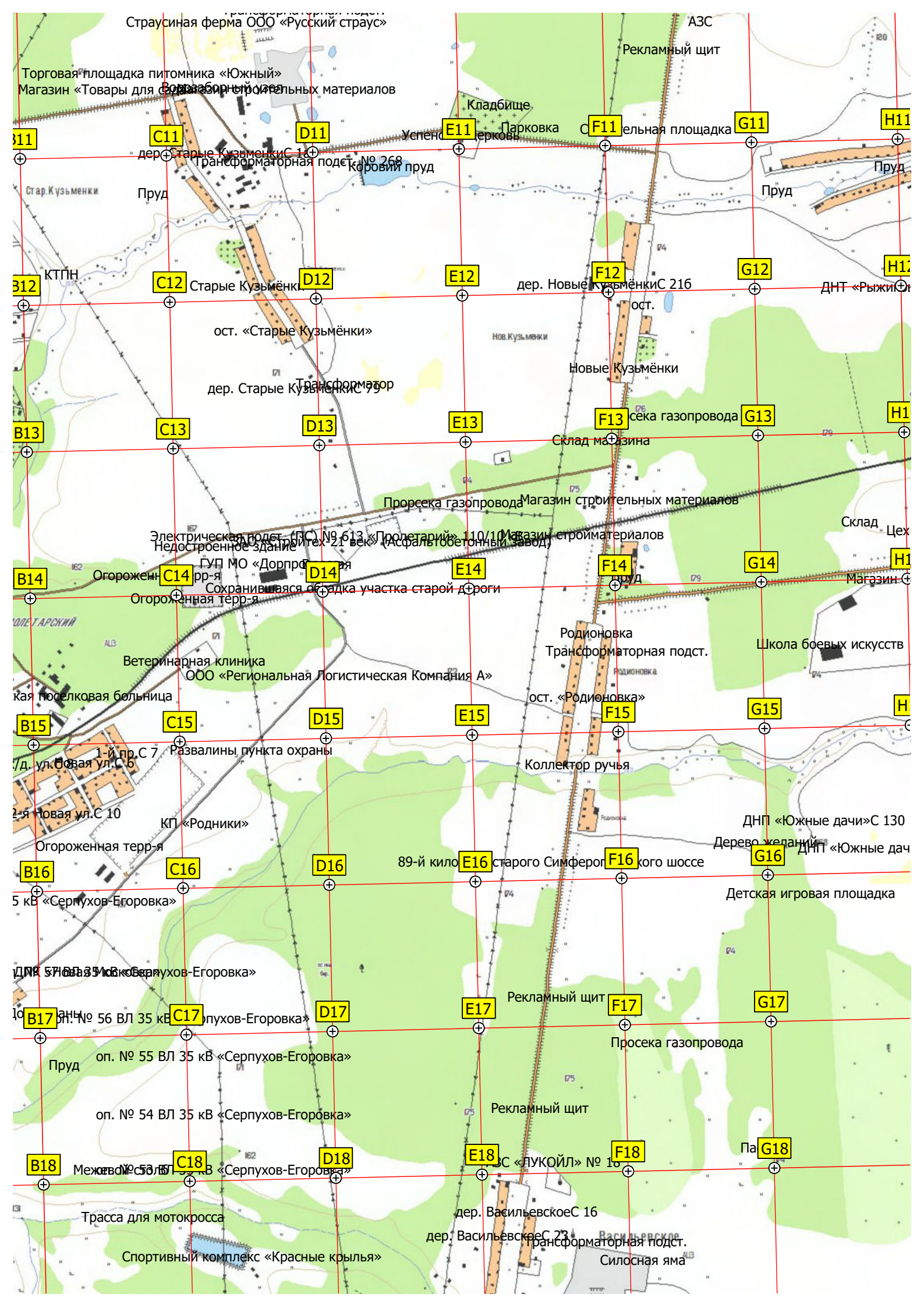
Заброшенный участок
Заброшенный участок
СНТ «Мукомол»

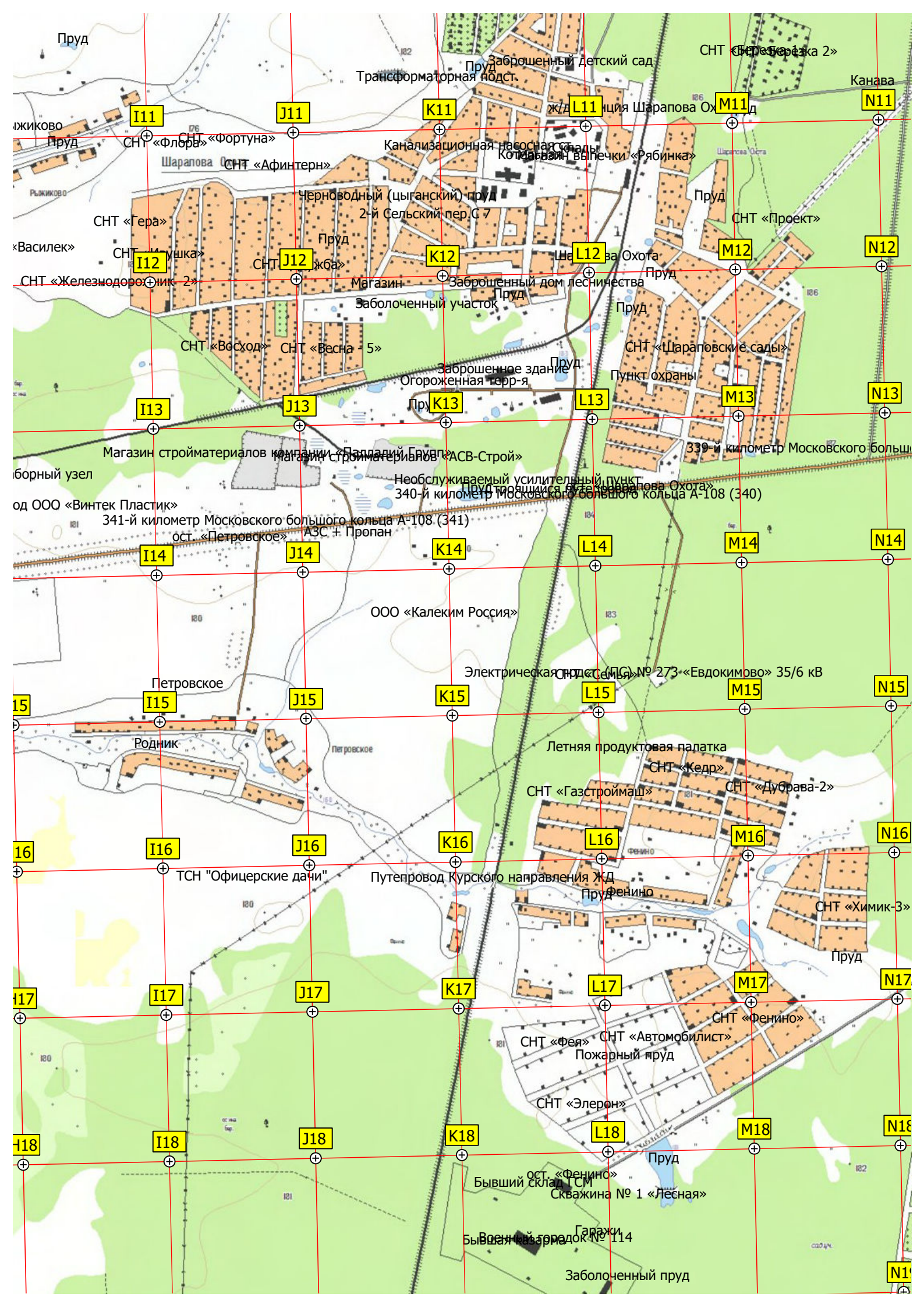
Верхнее Пикалово

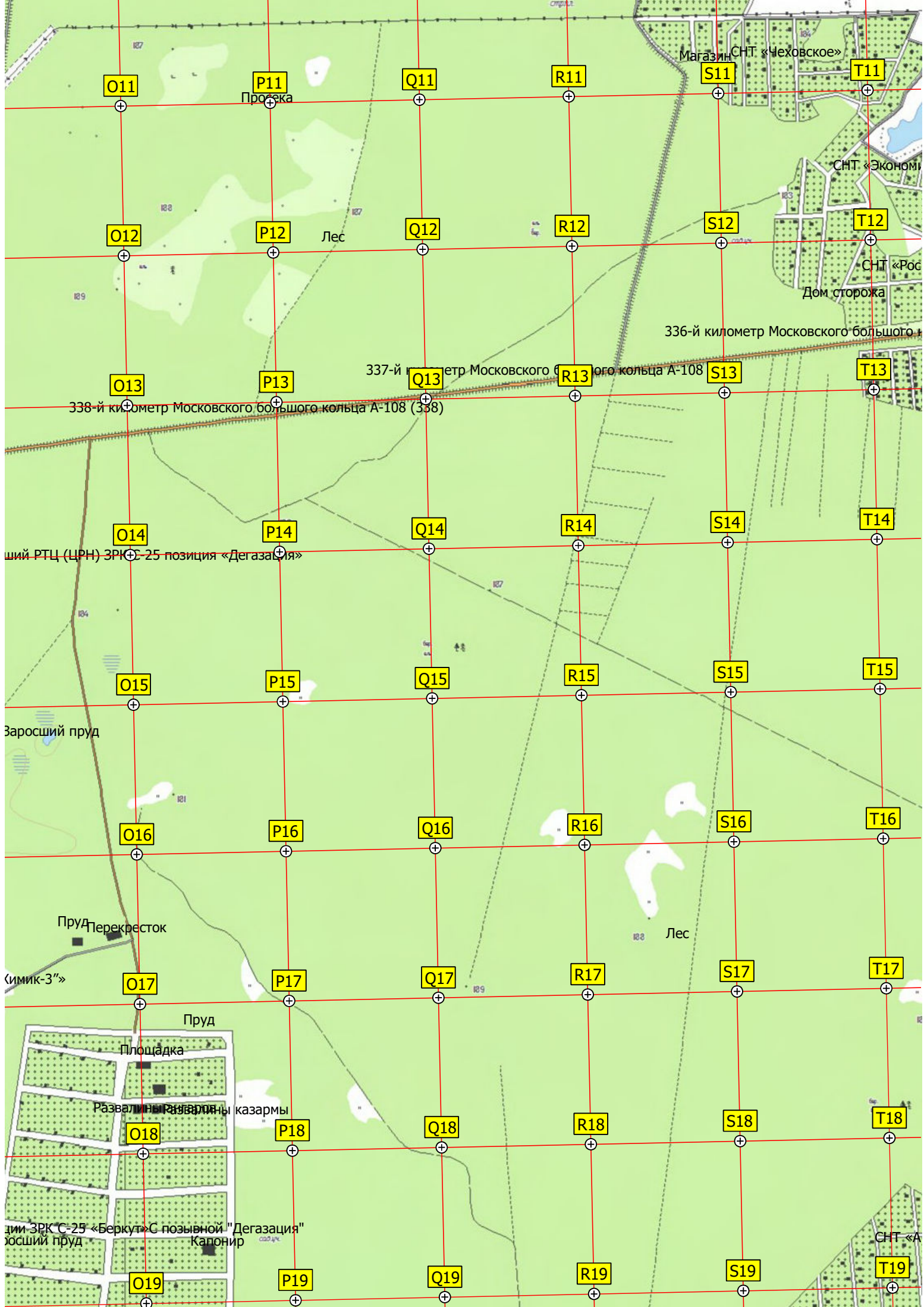
Заброшенный участок
Заброшенный участок
СНТ «Мукомол»

АЗС «Лукойл»

Заброшенный участок







O11

P11

Q11

R11

S11

T11

O12

P12

Q12

R12

S12

T12

O13

P13

Q13

R13

S13

T13

O14

P14

Q14

R14

S14

T14

O15

P15

Q15

R15

S15

T15

O16

P16

Q16

R16

S16

T16

O17

P17

Q17

R17

S17

T17

O18

P18

Q18

R18

S18

T18

O19

P19

Q19

R19

S19

T19

Проезжа

Лес

Магазин СНТ «Чеховское»

СНТ «Эконом»

СНТ «Рос»

Дом сторожа

336-й километр Московского большого кольца А-108

337-й километр Московского большого кольца А-108 (338)

338-й километр Московского большого кольца А-108 (338)

шии РТЦ (ЦРН) ЗРК С-25 позиция «Дегазация»

Заросший пруд

Пруд Терекресток

«Имик-3»

Пруд

Площадка

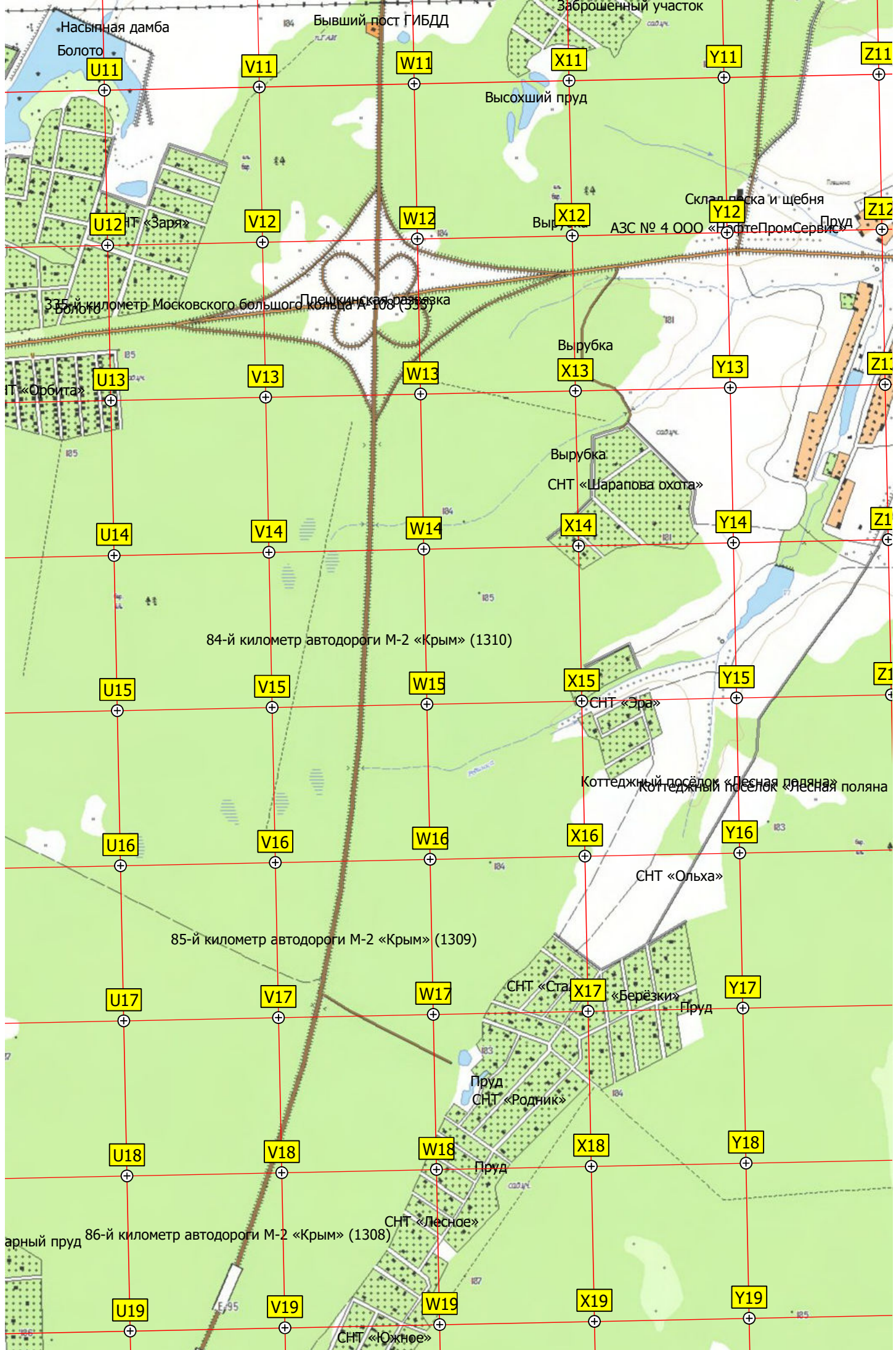
Развалины казармы

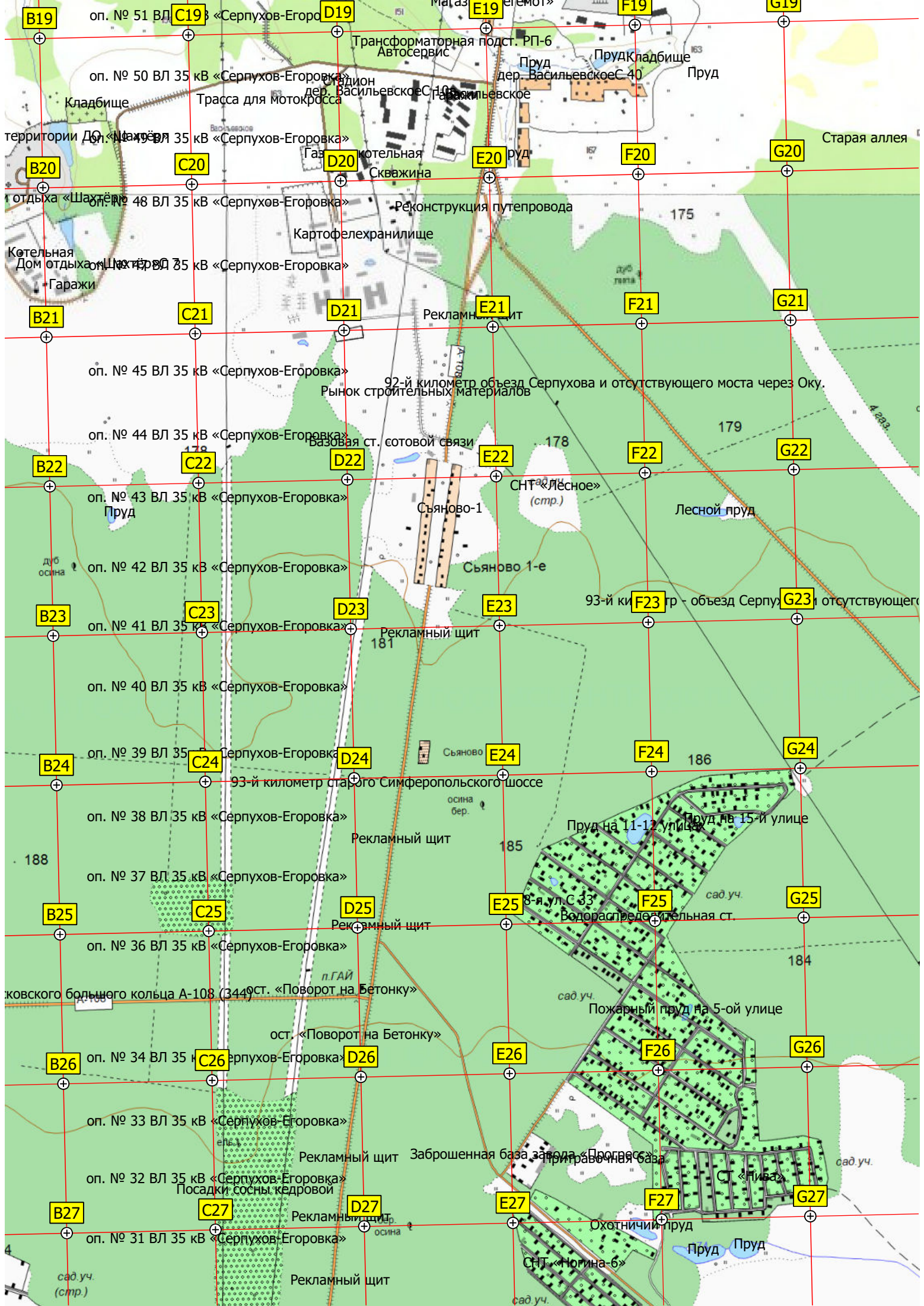
Позиция ЗРК С-25 «Беркут» С позывной «Дегазация»

Заросший пруд

Канонир

СНТ «А»





оп. № 51 ВЛ 35 кВ «Серпухов-Егоровка»

оп. № 50 ВЛ 35 кВ «Серпухов-Егоровка»

оп. № 48 ВЛ 35 кВ «Серпухов-Егоровка»

оп. № 45 ВЛ 35 кВ «Серпухов-Егоровка»

оп. № 44 ВЛ 35 кВ «Серпухов-Егоровка»

оп. № 43 ВЛ 35 кВ «Серпухов-Егоровка»

оп. № 42 ВЛ 35 кВ «Серпухов-Егоровка»

оп. № 41 ВЛ 35 кВ «Серпухов-Егоровка»

оп. № 40 ВЛ 35 кВ «Серпухов-Егоровка»

оп. № 39 ВЛ 35 кВ «Серпухов-Егоровка»

оп. № 38 ВЛ 35 кВ «Серпухов-Егоровка»

оп. № 37 ВЛ 35 кВ «Серпухов-Егоровка»

оп. № 36 ВЛ 35 кВ «Серпухов-Егоровка»

оп. № 34 ВЛ 35 кВ «Серпухов-Егоровка»

оп. № 33 ВЛ 35 кВ «Серпухов-Егоровка»

оп. № 32 ВЛ 35 кВ «Серпухов-Егоровка»

оп. № 31 ВЛ 35 кВ «Серпухов-Егоровка»

Трансформаторная подст. РП-6
Автосервис

Пруд
Пруд
Пруд

Газовая котельная
Скважина

Реконструкция путепровода

Картофелехранилище

Рекламный щит

92-й километр объезд Серпухова и отсутствующего моста через Оку.
Рынок строительных материалов

Базовая ст. сотовой связи

СНТ «Лесное»
(стр.)

Сьяново-1

Сьяново 1-е

93-й километр объезд Серпухова и отсутствующего моста

Рекламный щит

Сьяново

93-й километр старого Симферопольского шоссе

Рекламный щит

Пруд на 11-12 улице
Пруд на 15-й улице

Рекламный щит

Водораспределительная ст.

поворота большого кольца А-108 (344) ст. «Поворот на Бетонку»

ост. «Поворот на Бетонку»

Пожарный пруд на 5-ой улице

Рекламный щит
Заброшенная база завода «Прогресс»
Приправочная база

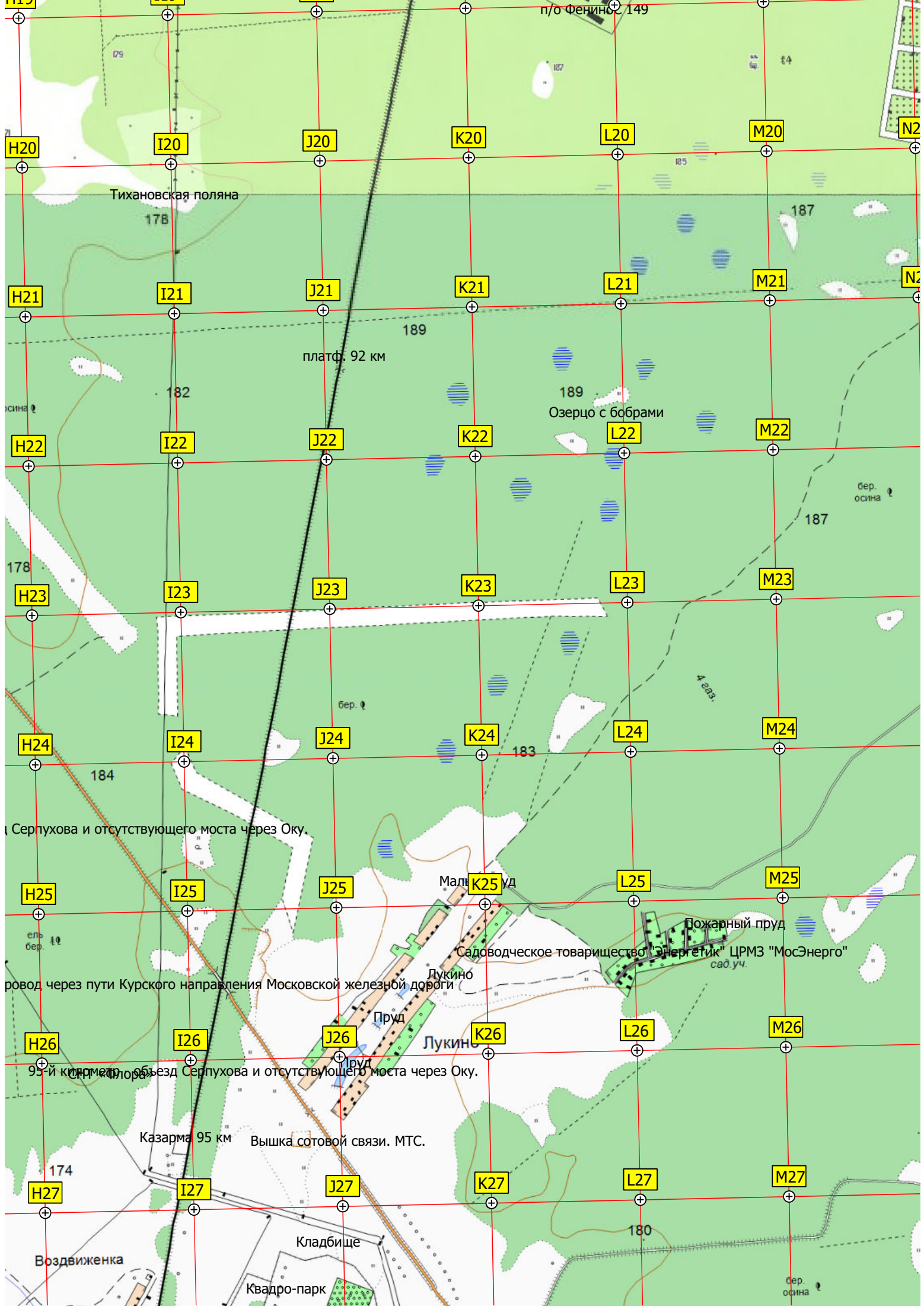
СТ «Пива»

Рекламный щит
Посадки сосны кедровой

Охотничий пруд

СНТ «Ногина-6»

Пруд
Пруд



п/о Фенин

Тихановская поляна

платф. 92 км

Озеро с бобрами

Малый пруд

Лукино

Пожарный пруд

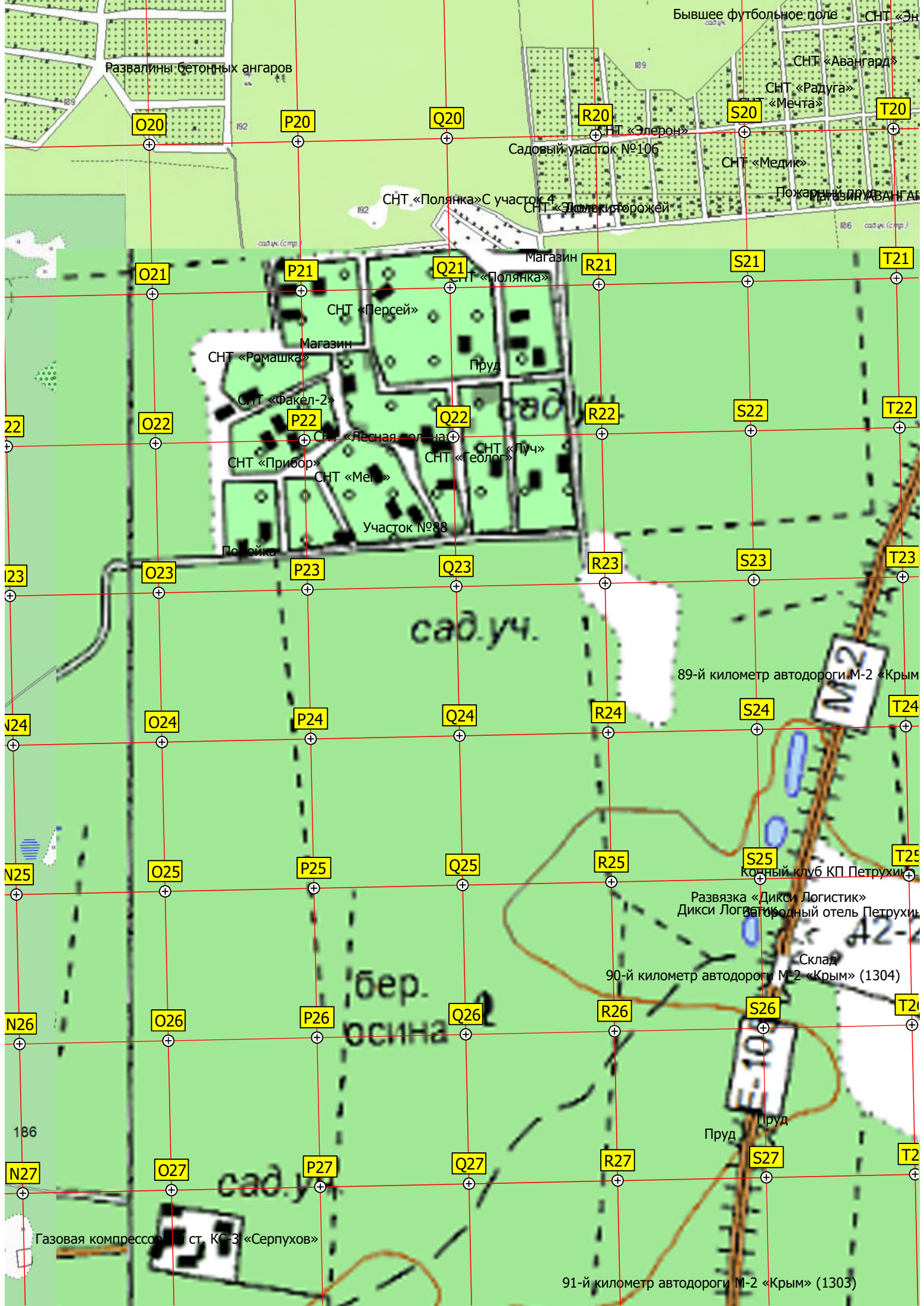
Казарма 95 км

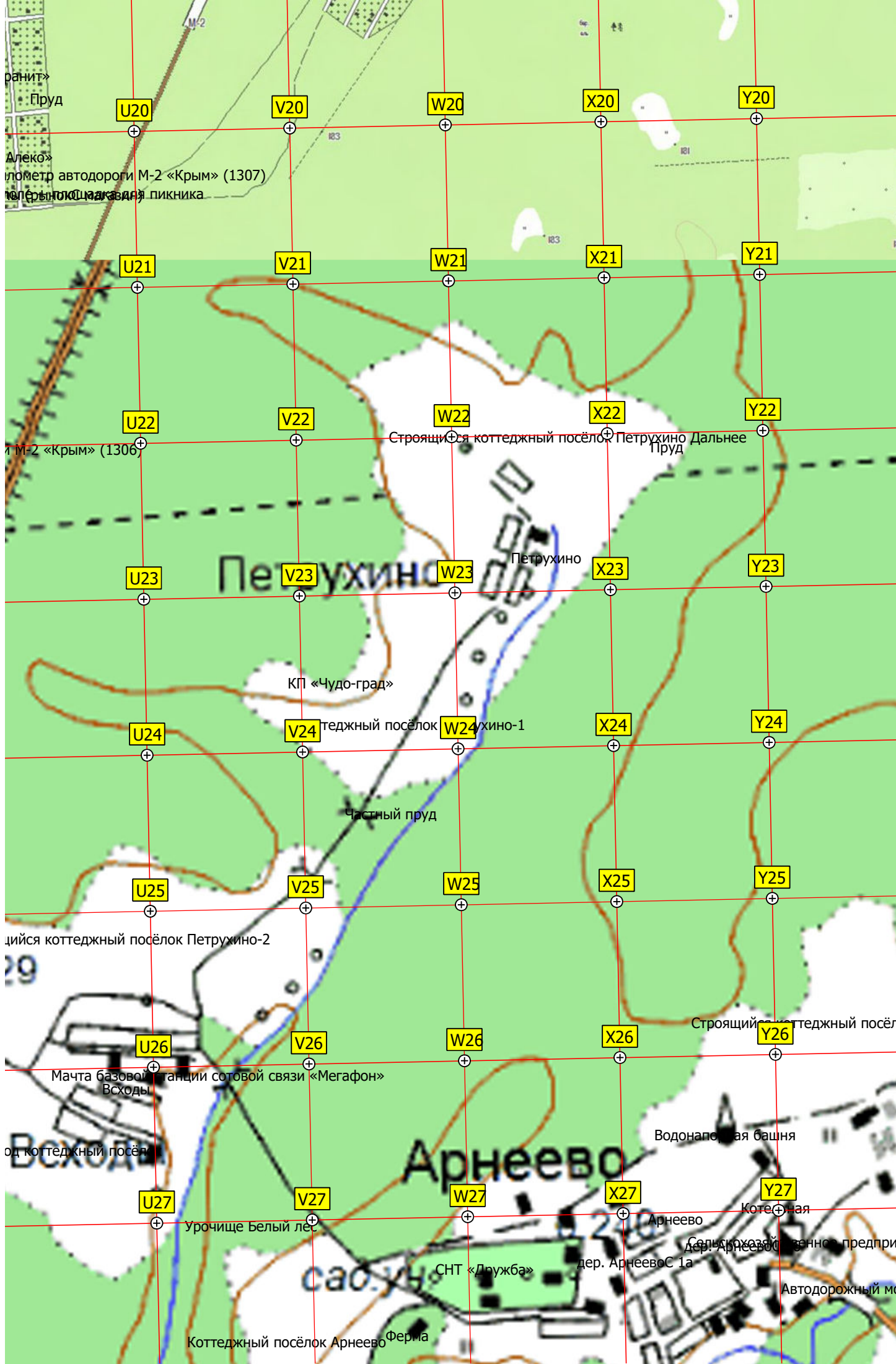
Вышка сотовой связи. МТС.

Кладбище

Квадро-парк

Воздвиженка





U20

V20

W20

X20

Y20

U21

V21

W21

X21

Y21

U22

V22

W22

X22

Y22

U23

V23

W23

X23

Y23

U24

V24

W24

X24

Y24

U25

V25

W25

X25

Y25

U26

V26

W26

X26

Y26

U27

V27

W27

X27

Y27

Петрухино

Строящийся коттеджный посёлок Петрухино Дальнее

КП «Чудо-град»

Коттеджный посёлок Петрухино-1

Частный пруд

Строящийся коттеджный посёлок Петрухино-2

Строящийся коттеджный посёлок

Мачта базовой станции сотовой связи «Мегафон»

Восходы

Арнеево

Водонапорная башня

Урочище Белый лес

Арнеево

Коттеджная

СНТ «Дружба»

дер. Арнеево С 1а

Деревенское предприятие

Автомобильная дорога

Коттеджный посёлок Арнеево Ферма

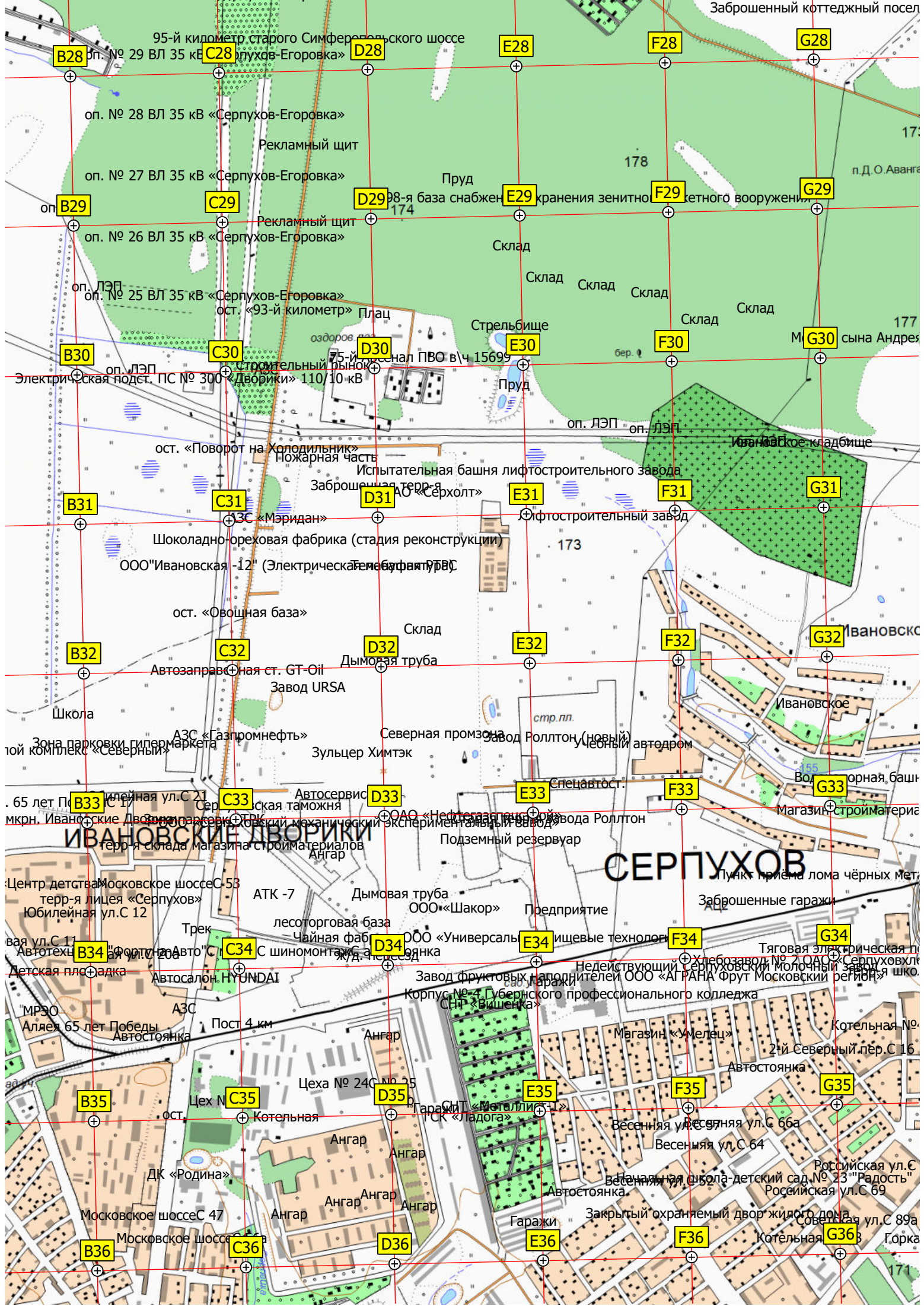
Алеко
1 километр автодороги М-2 «Крым» (1307)
после рынка Сады для пикника

1 М-2 «Крым» (1306)

29

од коттеджный посёлок

саб.уч.



Заброшенный коттеджный посел

95-й километр старого Симферопольского шоссе

B28 C28 D28 E28 F28 G28

оп. № 28 ВЛ 35 кв «Серпухов-Егоровка»

Рекламный щит

оп. № 27 ВЛ 35 кв «Серпухов-Егоровка»

Пруд

178

оп. № 26 ВЛ 35 кв «Серпухов-Егоровка»

174 178-я база снабжен хранения зенитно летного вооружения

B29 C29 D29 E29 F29 G29

оп. ЛЭП

Склад

Склад

Склад

Склад

оп. № 25 ВЛ 35 кв «Серпухов-Егоровка»

ост. «93-й километр»

Стрельбище

Склад

Склад

B30 C30 D30 E30 F30 G30

оп. ЛЭП

75-й километр ПВО в ч 15699

Пруд

оп. ЛЭП

оп. ЛЭП

Электрическая подст. ПС № 300 «Дворики» 110/10 кв

ост. «Поворот на Холодильник»

Испытательная башня лифтостроительного завода

Ивановское кладбище

B31 C31 D31 E31 F31 G31

Заброшенная территория «Серхолт»

Лифтостроительный завод

Шоколадно-ореховая фабрика (стадия реконструкции)

ООО «Ивановская -12» (Электрическая фабрика)

ост. «Овощная база»

Склад

Склад

Склад

Склад

B32 C32 D32 E32 F32 G32

Автозаправочная ст. GT-Oil

Дымовая труба

Завод URSA

Школа

Зона парковки гипермаркета

Северная промзона

Завод Роллтон (новый)

Центральный автодром

B33 C33 D33 E33 F33 G33

65 лет Победы ул. С 11 Ивановские Дворики

Ивановские Дворики

ООО «Нефтегазстрой»

Завод Роллтон

СЕРПУХОВ

Московское шоссе С 53

Дымовая труба

ООО «Шакор»

Предприятие

Заброшенные гаражи

Юбилейная ул. С 12

Трек

лесоторговая база

Чайная фаб

ООО «Универсал»

Ишчевые технол

Тяговая электр

Автосалон HYUNDAI

Автосалон HYUNDAI

Аллея 65 лет Победы

Цех № 24С № 25

Котельная

Ангар

Ангар

Ангар

Ангар

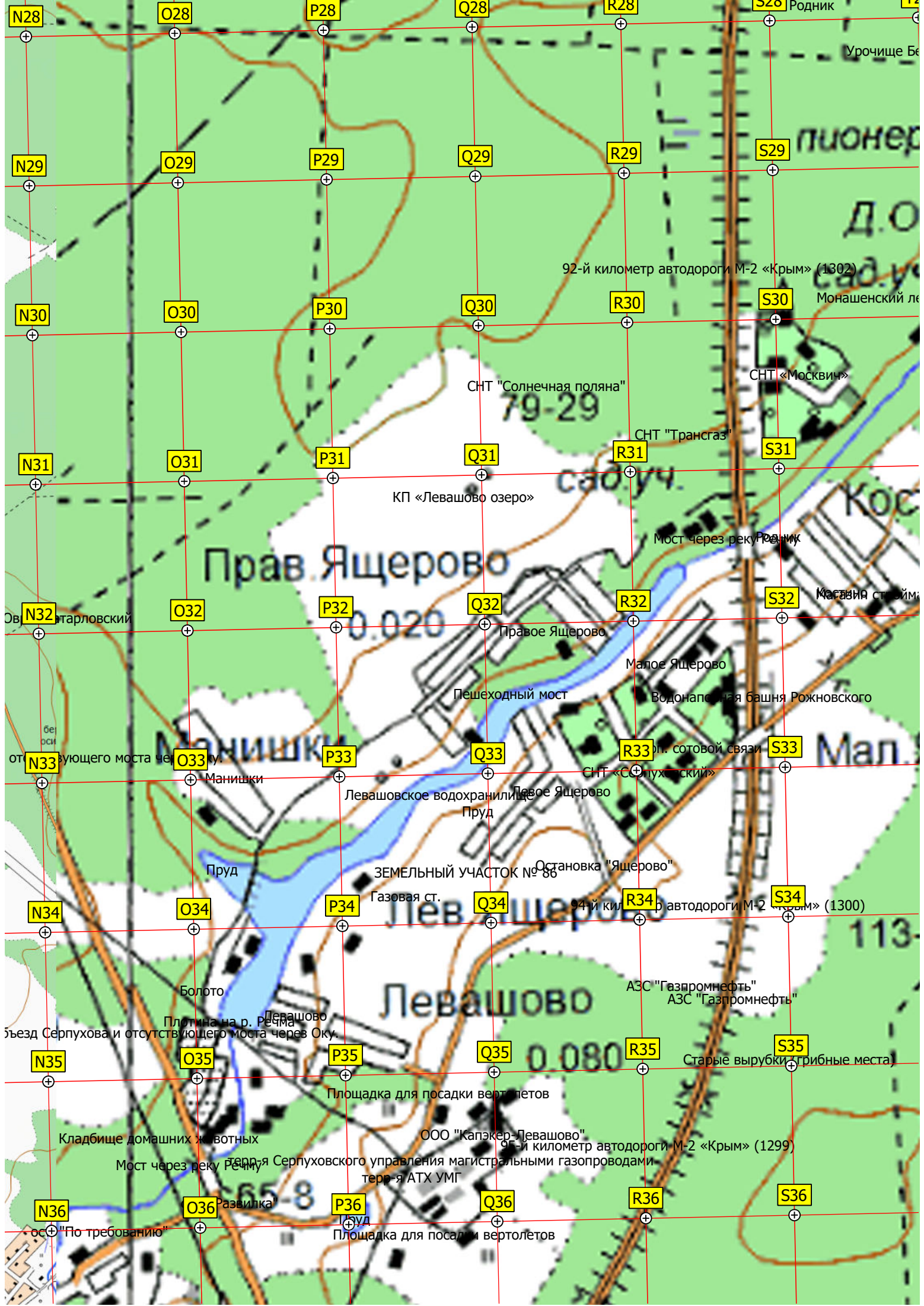
Ангар

B35 C35 D35 E35 F35 G35

Московское шоссе С 47

B36 C36 D36 E36 F36 G36

Московское шоссе



92-й километр автодороги М-2 «Крым» (1302)

СНТ "Солнечная поляна" 79-29

СНТ «Москвич»

СНТ "Трансгаз"

КП «Левашово озеро»

Мост через реку Родник

Магазин стройматериалов

Правое Ящерово

Малое Ящерово

Водонапорная башня Рожновского

Пешеходный мост

СНТ «Солуховский»

Левашовское водохранилище

Пруд

Остановка "Ящерово"

Газовая ст.

ЗЕМЕЛЬНЫЙ УЧАСТОК № 86

94-й километр автодороги М-2 «Крым» (1300)

АЗС "Газпромнефть" АЗС "Газпромнефть"

Старые вырубki (грибные места)

Плотина на р. Родник

Площадка для посадки вертолетов

ООО "Капэксер-Левашово" 95-й километр автодороги М-2 «Крым» (1299)

Мост через реку Родник

Развилка

Площадка для посадки вертолетов

«По требованию»

