

Пам'ятник бойцам 486-го полка 177-й стрелковой дивизии

Администрация санатория "Жемчужина"

Усадьба Жудряццево
"Сана^торий "Жемчужина"

Церковь Троицы Живоначальной
Корпус санатория

Деревянный мостик через Облу

Трамплин для сноубордистов

ель осина

Озеро Глухое

бр. Озеро Южное малое

здоровит. лаг.

ур. Южное

сосна бер.

сосна

M15

N15

O15

P15

Q15

R15

M16

N16

O16

P16

Q16

R16

M17

N17

O17

P17

Q17

R17

M18

N18

O18

P18

Q18

R18

M19

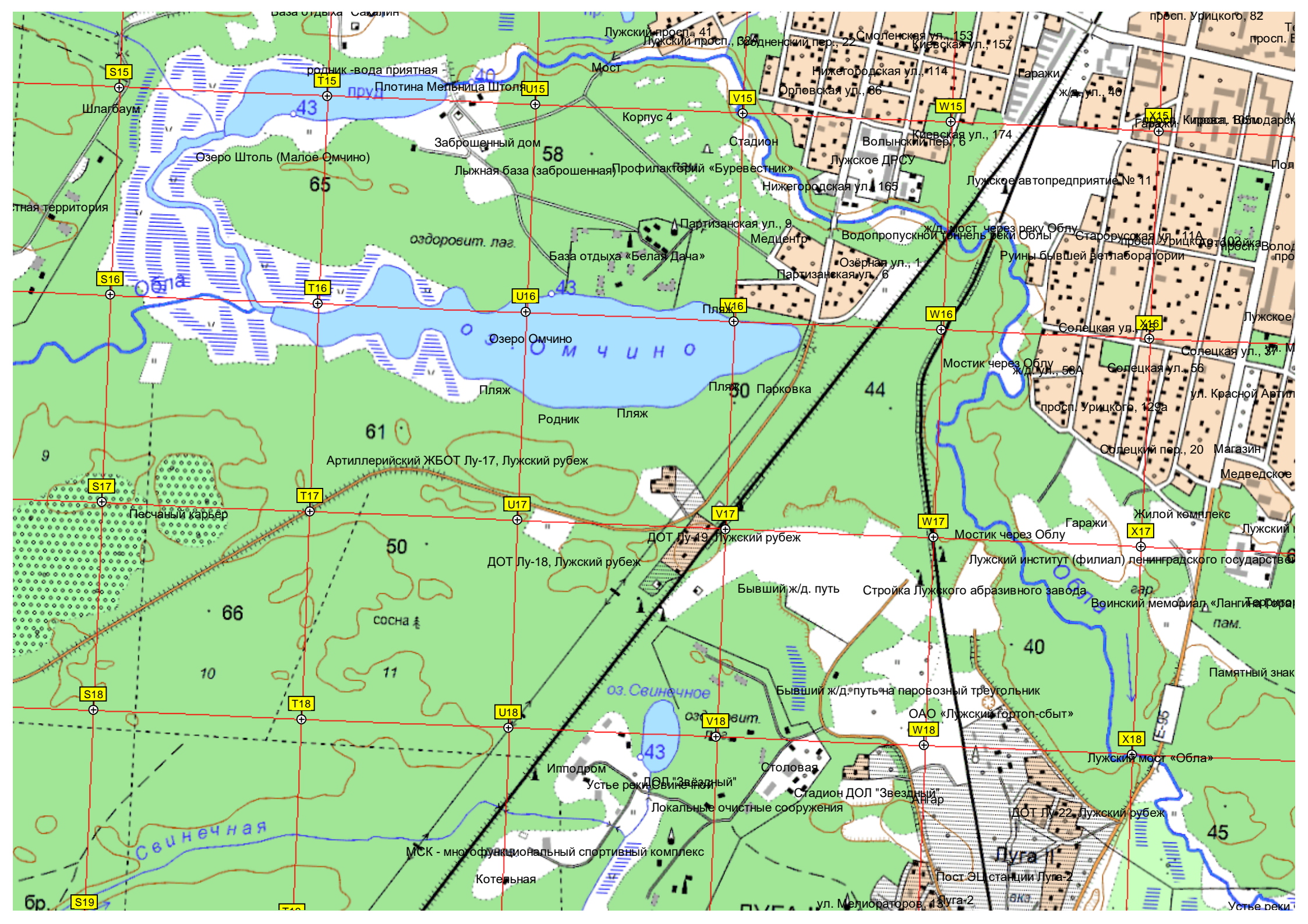
N19

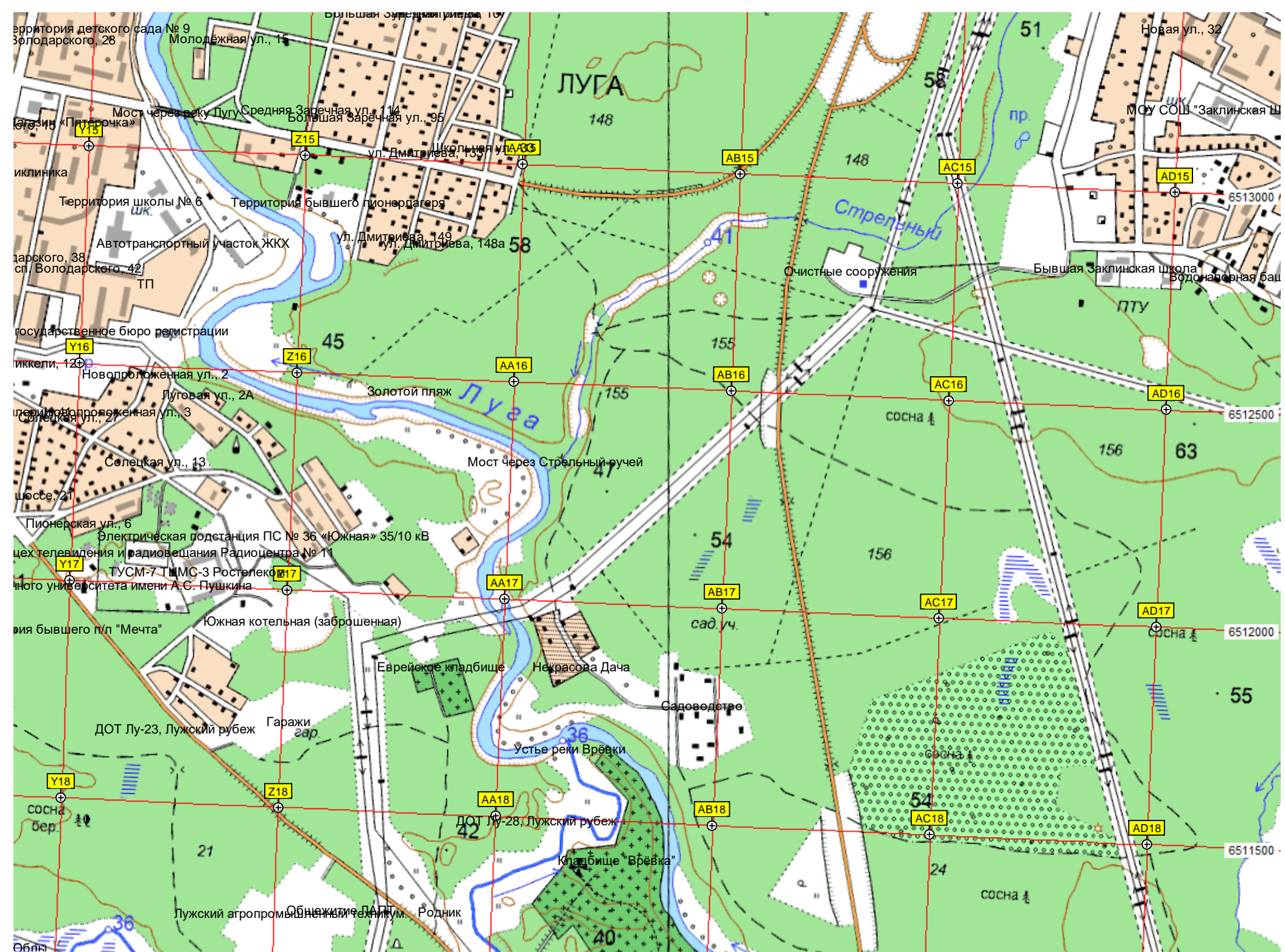
O19

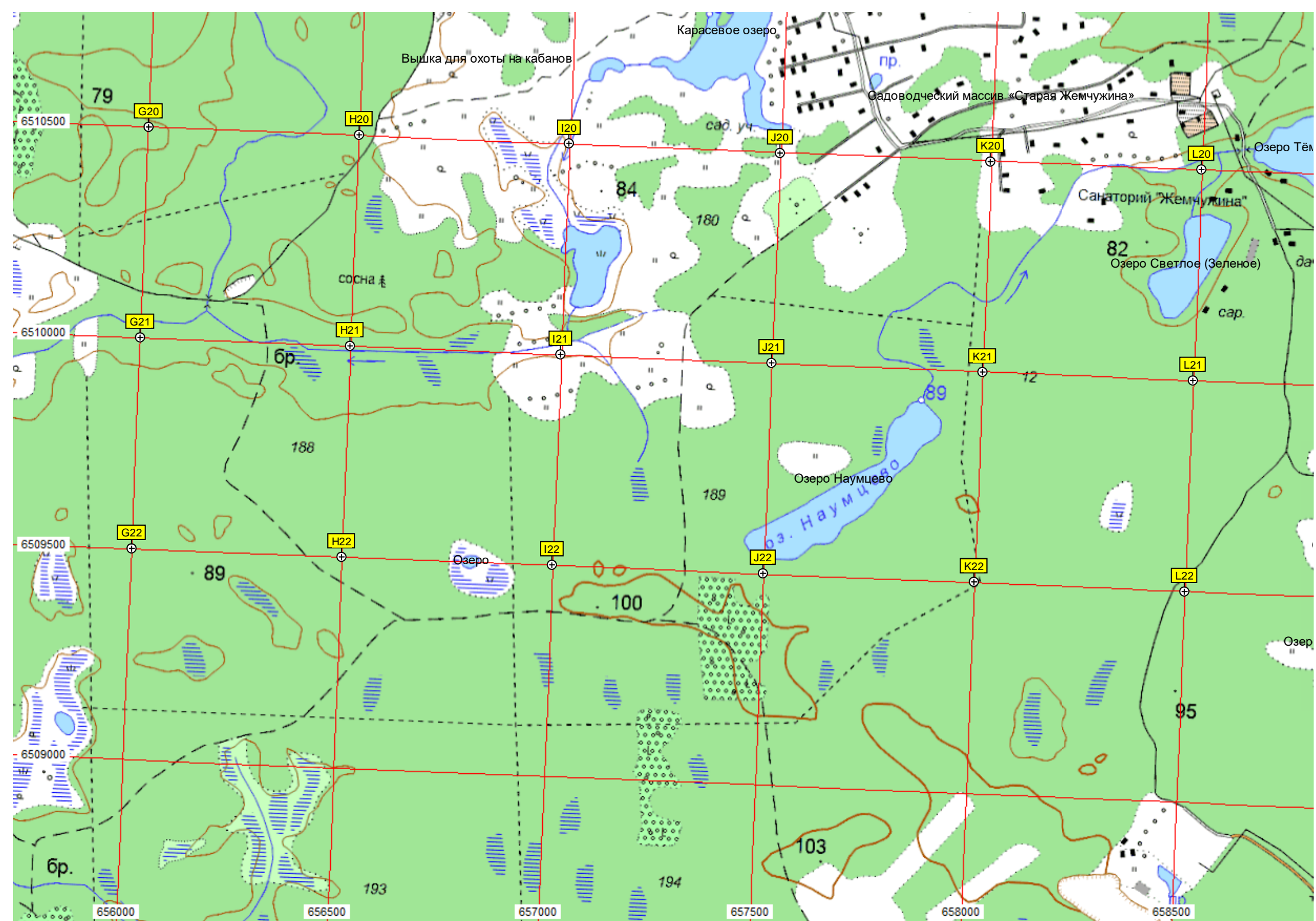
P19

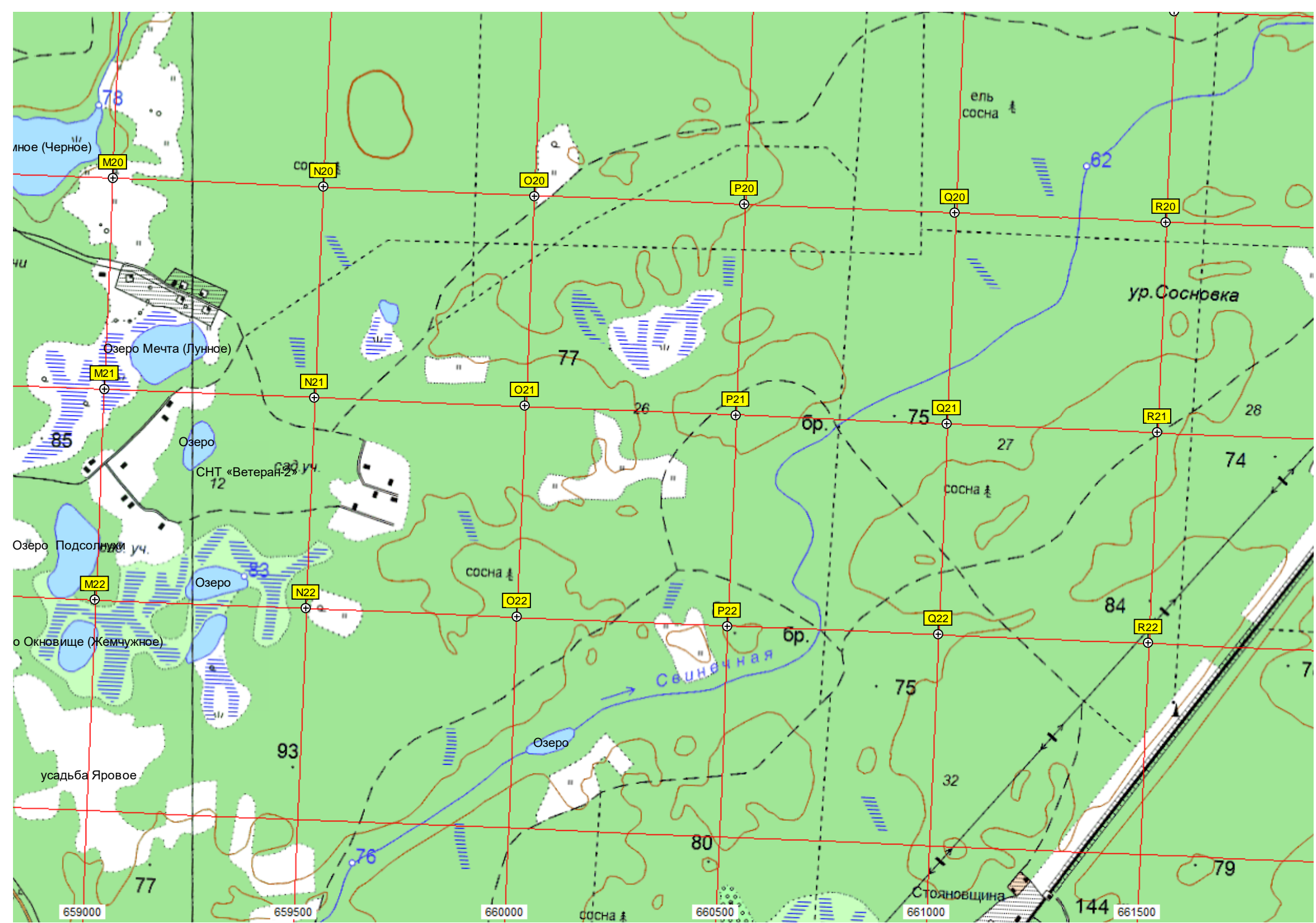
Q19

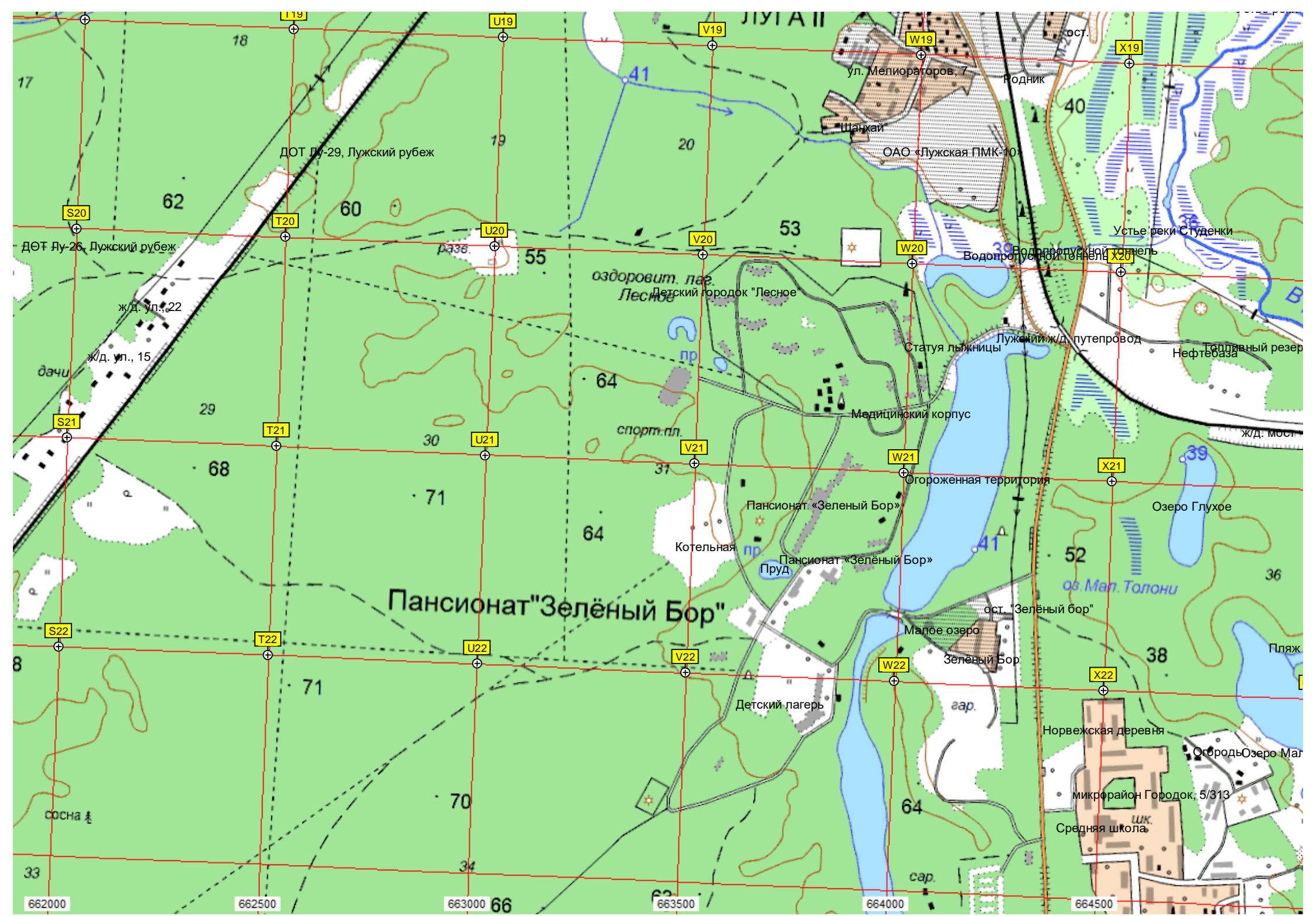
R19











ДОТ Лу-25 (Пужский рубеж) и памятник неизвестному солдату

Мост через реку Врѣвку

Мост через реку Лулу

Y19

Z19

AA19

AB19

AC19

AD19

6511000

Слапи

разв.

48

Бывший кожевенный завод

22

Y20

Z20

AA20

AB20

AC20

AD20

6510500

вуар

59

23

авт. путепровод

через реку Врѣвку

Y21

Z21

AA21

AB21

AC21

AD21

6510000

Естомичи

37

сосна

55

57

авт. путепровод

60

Естомичи

Y22

Z22

AA22

AB22

AC22

AD22

6509500

д. Толони

44

38

59

сосна

Перевоз

ОСТ

Естомичи

000

665500

666000

666500

667000

7500