



390500

391000

391500

392000

392500

393000

6163500

6163000

6162500

6162000

A1

B1

C1

D1

E1

F1

A2

B2

C2

D2

E2

F2

A3

B3

C3

D3

E3

F3

A4

B4

C4

D4

E4

F4

Ан-148

Ту-214

Ту-214

Ил-96-400

Ил-62МК

Ми-8

Бывшая РД-11 (кольцевая)

Рулѐжная дорожка А7

Рулѐжная дорожка А8

Рулѐжная дорожка В4

Стоянка № 66

Трансформаторная подстанция № МС-2

Радиолокационная станция обзорного назначения (РЛС ОЛП)

Трансформаторная подстанция № 13

Рулѐжная дорожка А6

Рулѐжная дорожка В8

Стоянка № 32

Стоянка № 31

Стоянка № 38

Стоянка № 23

Перрон № 1

Стоянка № 15

Стоянка № 49

Стоянка № 51

Стоянка № 52

Стоянка № 61

Рулѐжная дорожка А4

Перрон № 2 аэропорта Внуково

Правительственный пассажирский терминал Внуково-2

Пост ДПС

Строительная организация

Разземный вентиль подземного перехода

Служба электросветотехнической обслуживания помещений (ЭСОП)

Многоярусный паркинг № 1

Пассажирский терминал D внутренних линий аэропорта Внуково

Отделение перевозки почты ГЦМПП ФГУП «Почта России» при аэропорте Внуково

3-я Рейсовая ул., 1а, сооружение 1

Стоянка № 4

Стоянка № 2

Служебная автостоянка ОАО «Аэропорт Внуково»

Трансформаторная подстанция № МС 4

Рулѐжная дорожка А2

Курсовой радиомаяк аэропорта Внуково — ВПП 06

Рулѐжная дорожка А3

РД А1

Стройплощадка нового корпуса правительственного терминала

Лесной квартал № 5

Терминал

Болото

Лесной квартал № 11

Снежный жилой дом (Заветная ул., д. 23)

Большая Внуковская ул.

Снежный жилой дом (Заветная ул., д. 23)

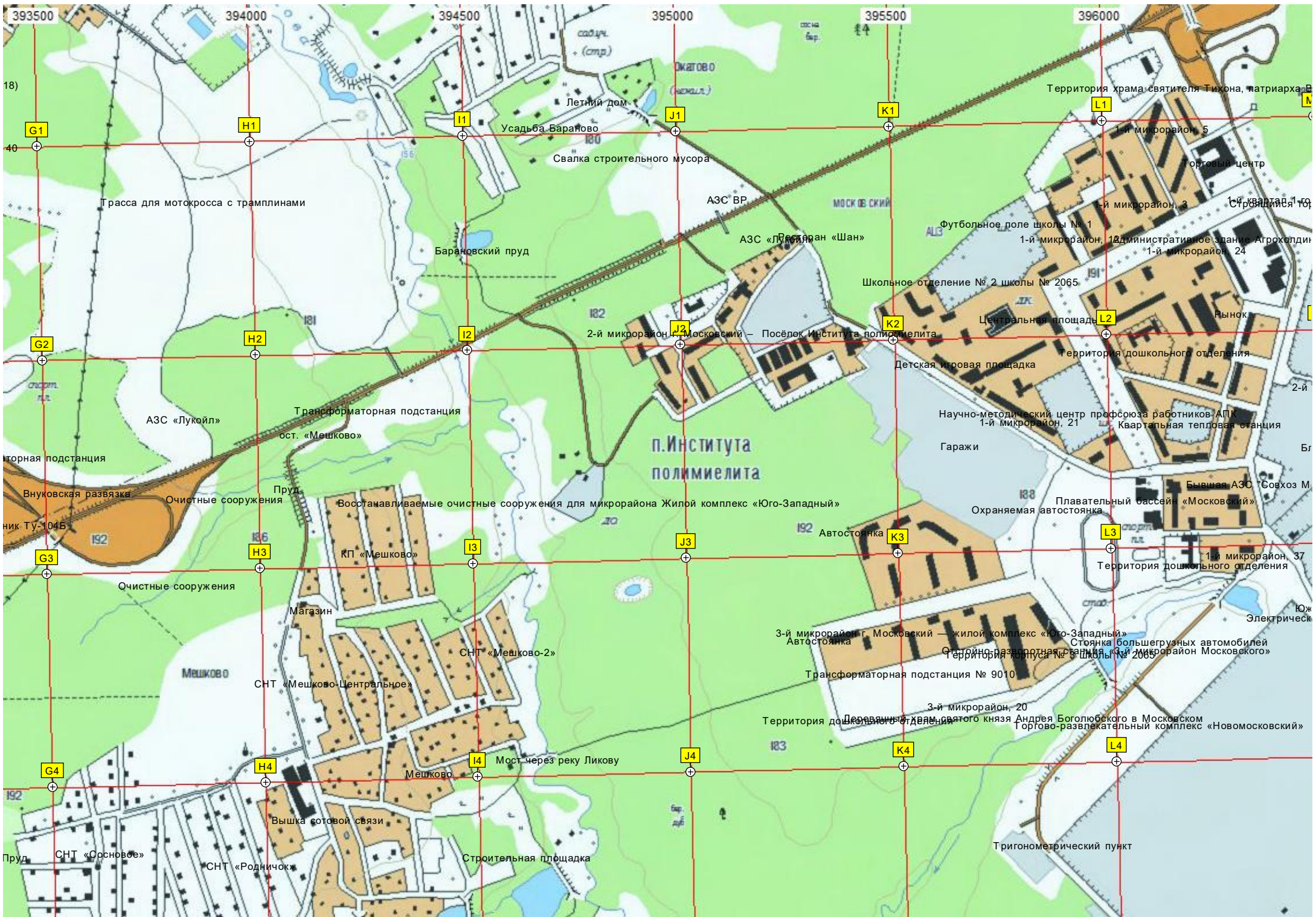
Тоннель

Трансформаторная подстанция

Лесной квартал № 6

Самолет-памятник

Самолет-памятник



393500 394000 394500 395000 395500 396000

18) 40

G1 H1 I1 J1 K1 L1

G2 H2 I2 J2 K2 L2

G3 H3 I3 J3 K3 L3

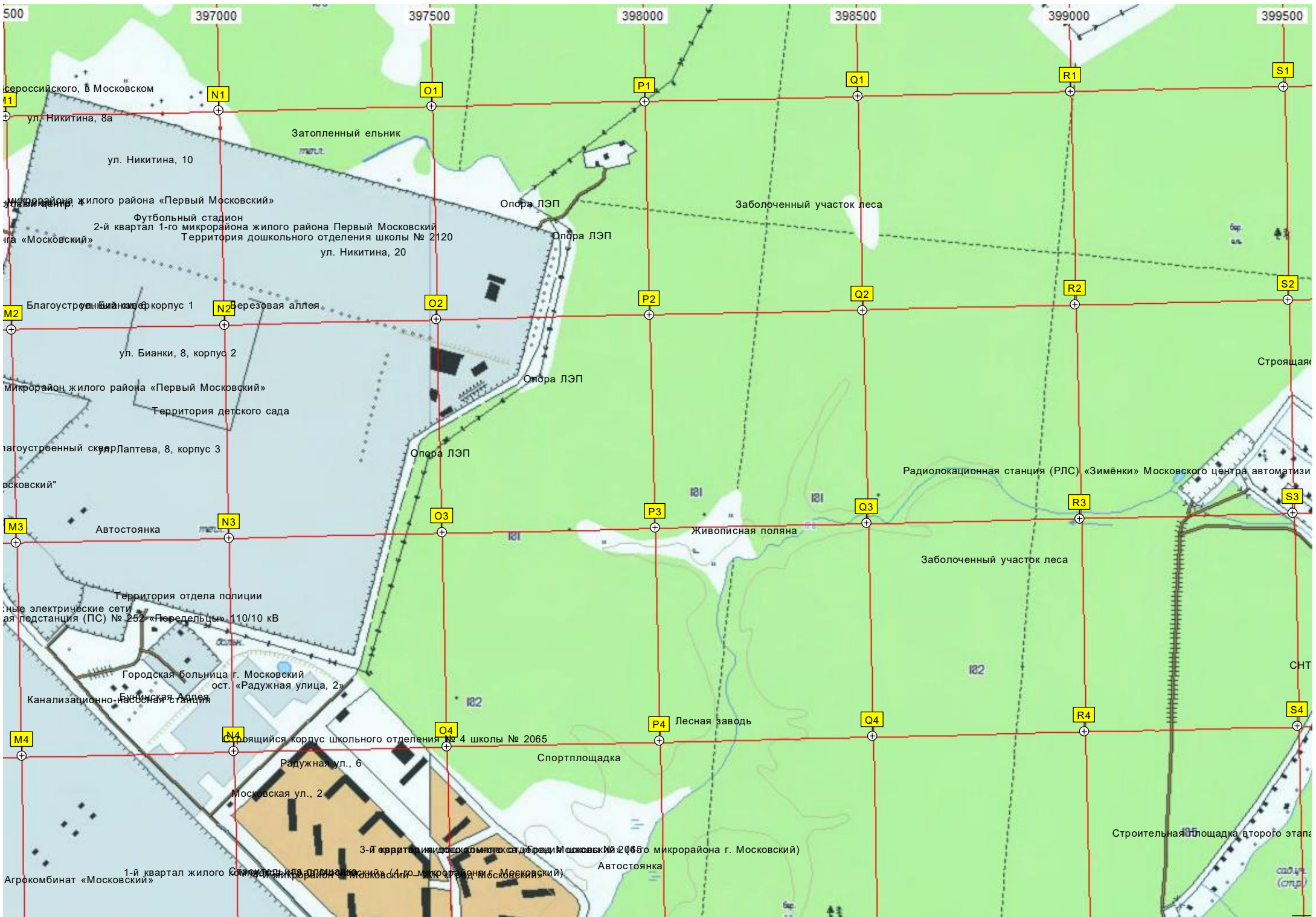
G4 H4 I4 J4 K4 L4

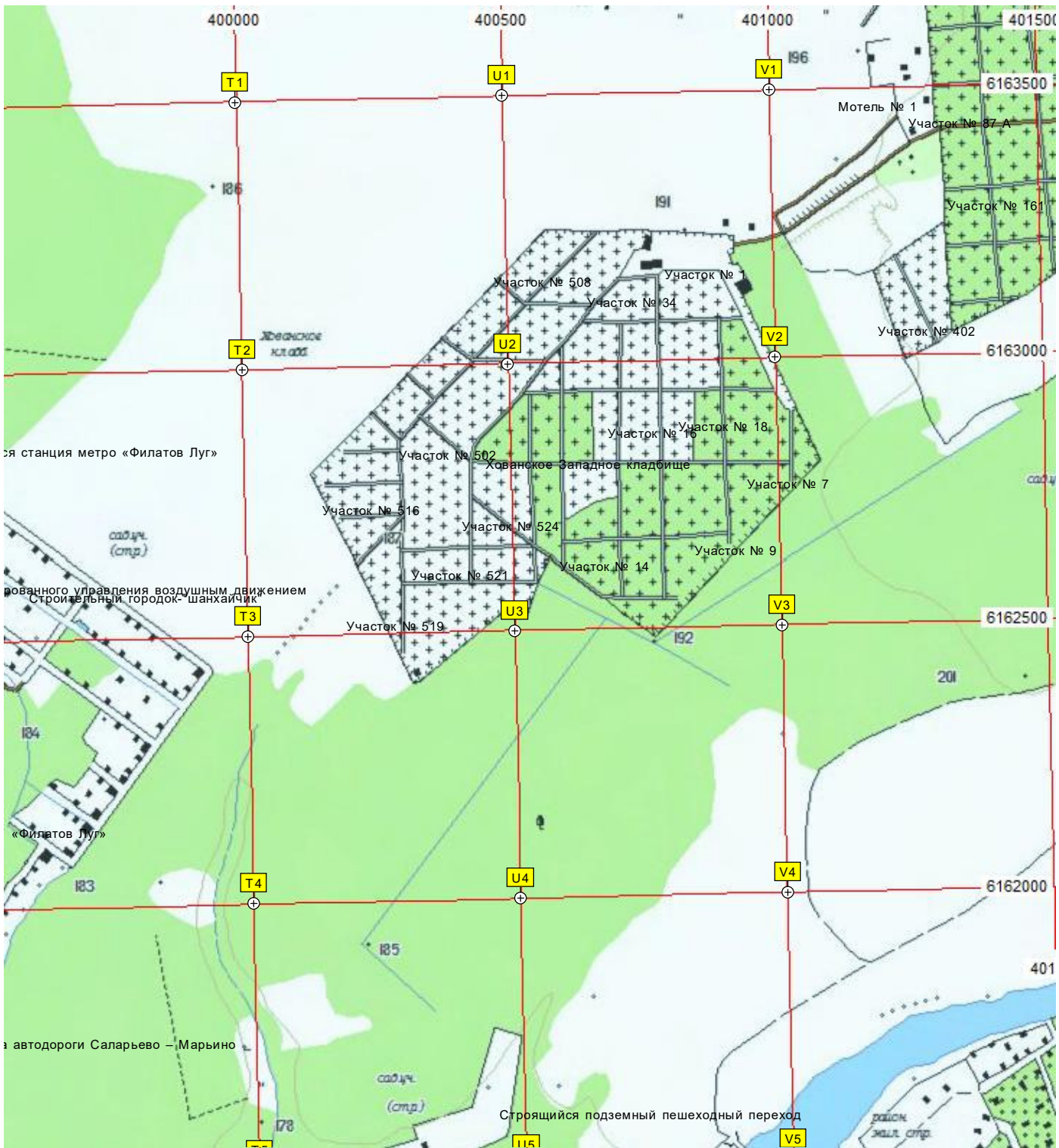
Пруд СНТ «Сосновое» СНТ «Родничок» Строительная площадка

Пруд СНТ «Сосновое» СНТ «Родничок» Строительная площадка

Пруд СНТ «Сосновое» СНТ «Родничок» Строительная площадка

Пруд СНТ «Сосновое» СНТ «Родничок» Строительная площадка





400000

400500

401000

401500

T1

U1

V1

6163500

Мотель № 1

Участок № 87 А

Участок № 161

Участок № 402

6163000

T2

U2

V2

станция метро «Филатов Луг»

Участок № 508

Участок № 34

Участок № 1

Участок № 18

Участок № 16

Хованское Западное кладбище

Участок № 7

Участок № 516

Участок № 524

Участок № 9

Участок № 521

Участок № 14

авиационного управления воздушным движением
Строительный городок - Шанхайчик

T3

U3

V3

6162500

Участок № 519

201

184

«Филатов Луг»

183

T4

U4

V4

6162000

автострады Саларьево - Марьино

185

саб.уч.
(стр.)

Строящийся подземный пешеходный переход

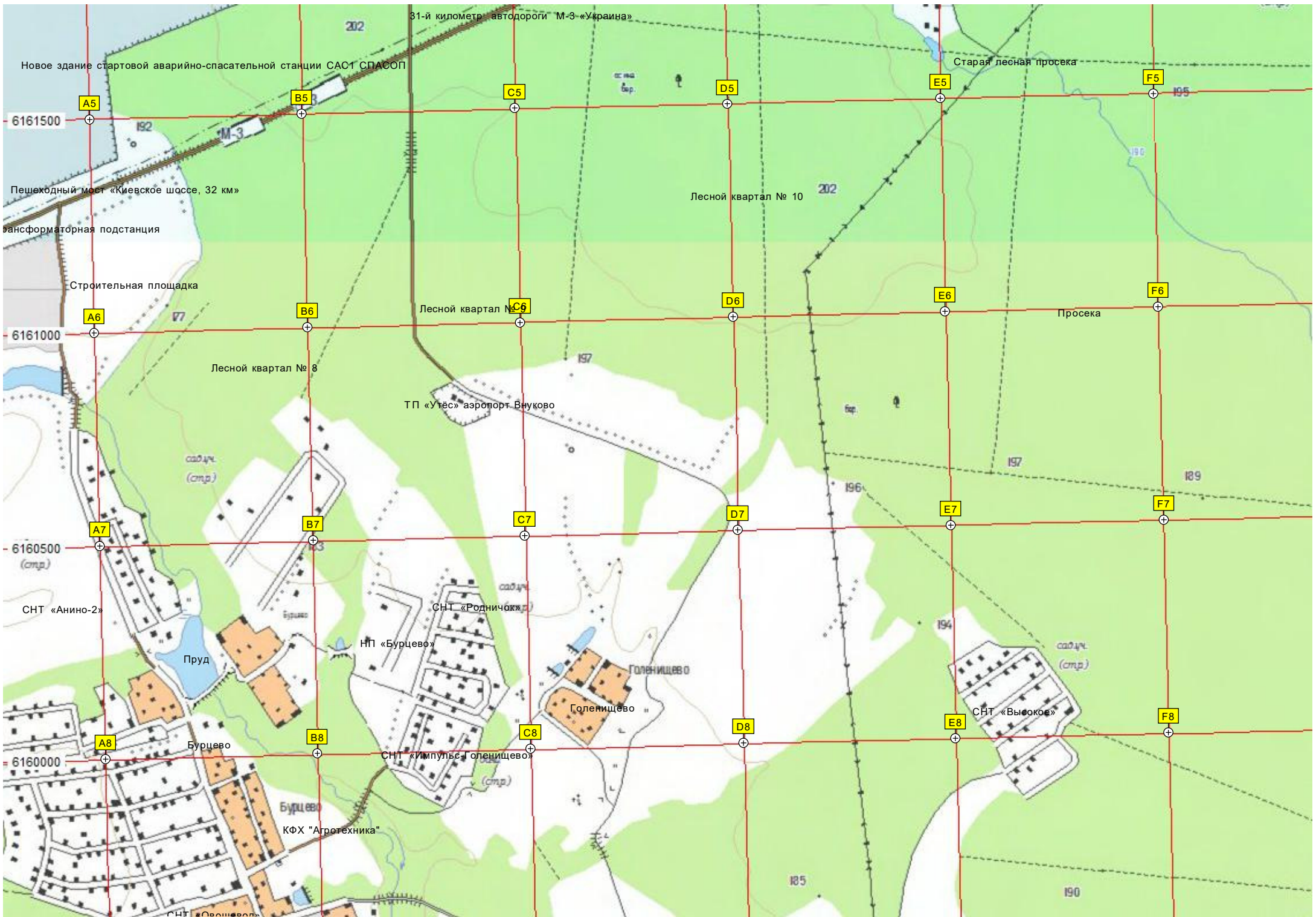
район
жил. стр.

178

U5

V5

401



31-й километр, автодороги "М-3 «Украина»

Новое здание стартовой аварийно-спасательной станции САС1 СПАСОП

Старая лесная просека

6161500

Пешеходный мост «Киевское шоссе, 32 км»

трансформаторная подстанция

Строительная площадка

6161000

Лесной квартал № 8

Лесной квартал № 9

Лесной квартал № 10

ТП «Утес» аэропорт Внуково

6160500 (стр.)

СНТ «Анино-2»

Пруд

НП «Бурцево»

СНТ «Родничок»

6160000

Бурцево

СНТ «Импульс» Голенищевое

Голенищевое

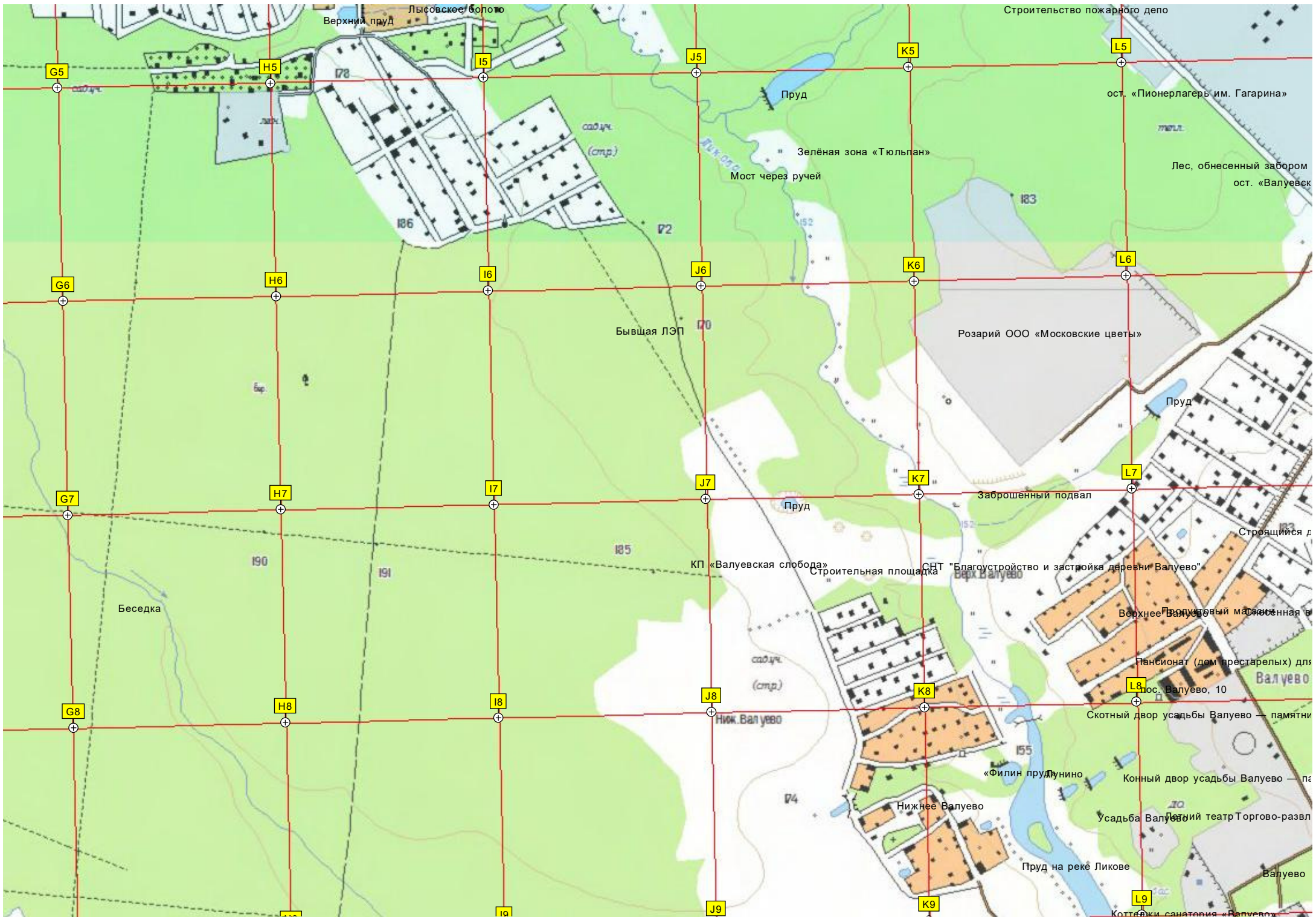
СНТ «Высокое»

Бурцево

КФХ «Агротехника»

Голенищевое

СНТ «Совхозово»



Верхний пруд

Строительство пожарного депо

Пруд

ост. «Пионерлагерь им. Гагарина»

Зелёная зона «Тюльпан»
Мост через ручей

Лес, обнесённый забором
ост. «Валуевск

Бывшая ЛЭП

Розарий ООО «Московские цветы»

Пруд

Пруд

Заброшенный подвал

Строящийся д

КП «Валуевская слобода»

СНТ «Благоустройство и застройка деревни Валуево»

Верхнее Валуево

Пансионат (дом престарелых) для

ос. Валуево, 10

Скотный двор усадьбы Валуево — памятни

Конный двор усадьбы Валуево — па

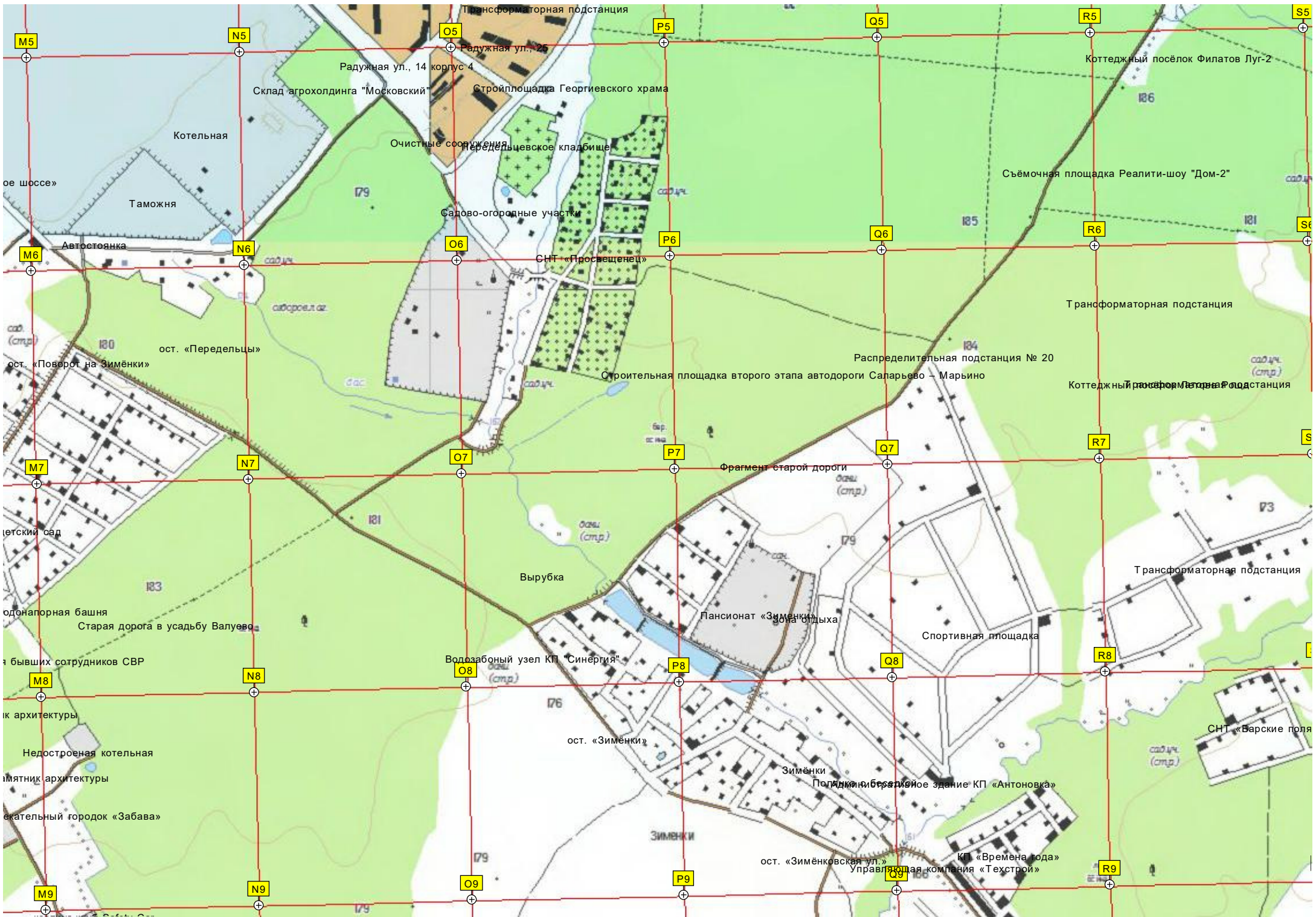
Нижнее Валуево

Усадьба Валуево

Пруд на реке Ликове

Валуево

Коттеджи санатория «Валуево»



Трансформаторная подстанция

Радужная ул., 26

Радужная ул., 14 корпус 4

Склад агрохолдинга "Московский"

Стройплощадка Георгиевского храма

Котельная

Очистные сооружения

Передельцевское кладбище

Коттеджный посёлок Филатов Луг-2

Таможня

Съёмочная площадка Реалити-шоу "Дом-2"

Садово-огородные участки

СНТ «Просвещенец»

Трансформаторная подстанция

ост. «Передельцы»

Распределительная подстанция № 20

Строительная площадка второго этапа автодороги Саларьево – Марьино

Коттеджный посёлок Филатов Луг-2

Фрагмент старой дороги

Вырубка

Трансформаторная подстанция

Пансионат «Зименки»

Спортивная площадка

Водозабонный узел КП «Синергия»

Старая дорога в усадьбу Валуевых

СНТ «Варские поля»

ост. «Зименки»

Зименки

Подземное здание КП «Антоновка»

Недостроенная котельная

ост. «Зименковская ул.»

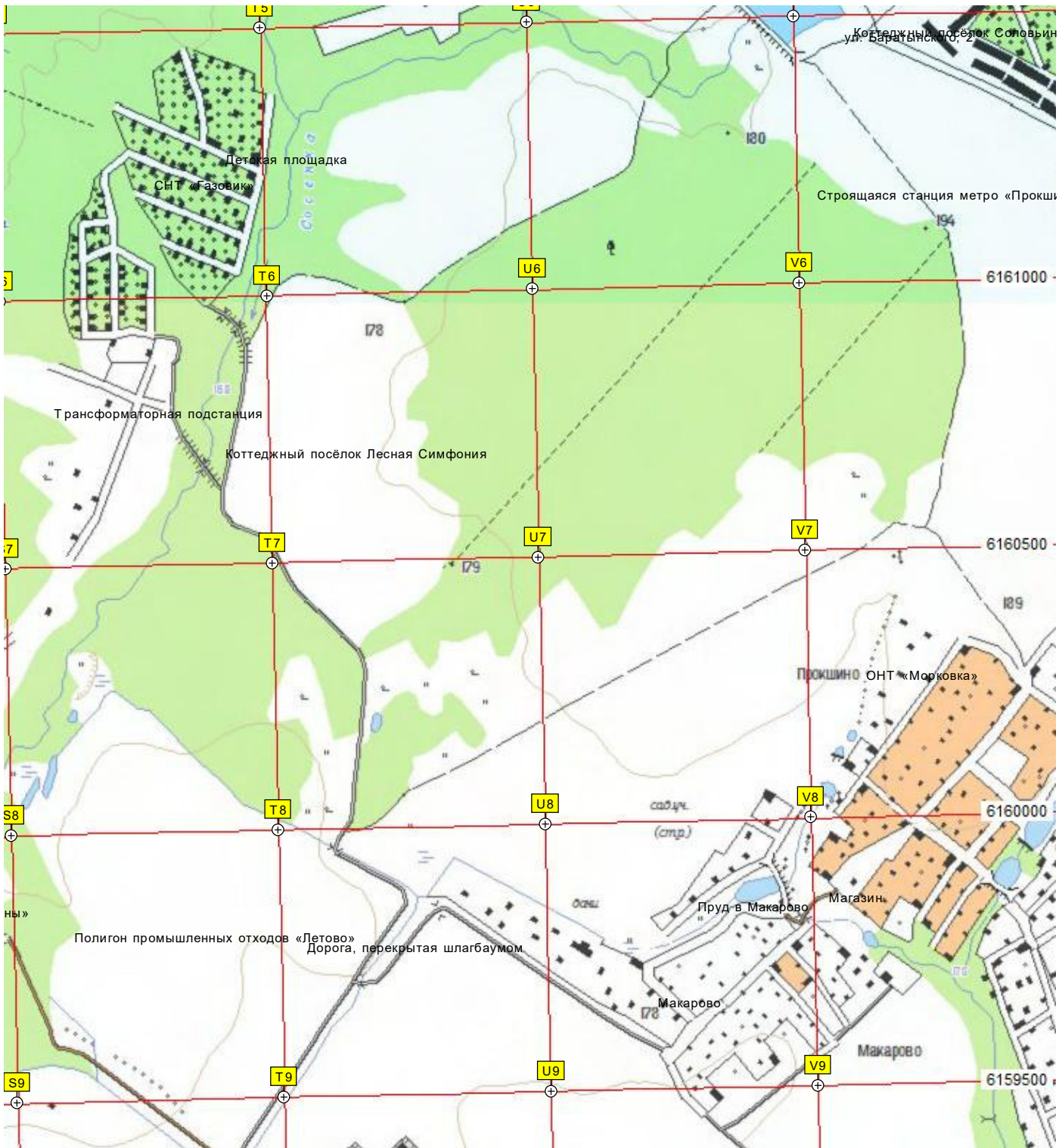
КП «Времена года»

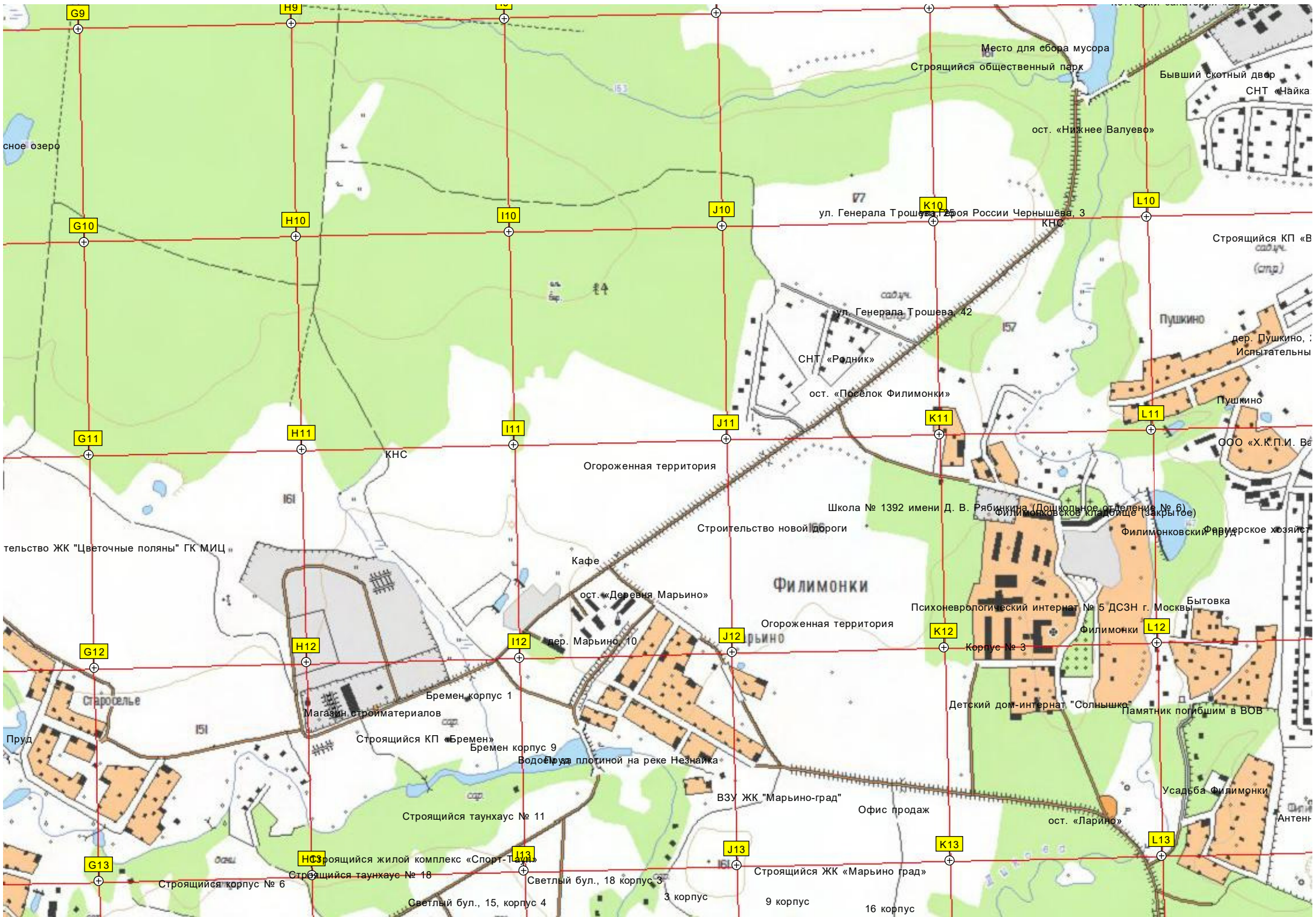
Управляющая компания «Техстрой»

Мятник архитектуры

Котельный городок «Забава»

ЗИМЕНКИ





сное озеро

Место для сбора мусора

Строящийся общественный парк

Бывший скотный двор

СНТ «Найка»

ост. «Нижнее Валуево»

ул. Генерала Трошева, 75
ул. Чернышёва, 3
КНС

L10

Строящийся КП «В

(стр.)

ул. Генерала Трошева, 42

СНТ «Родник»

ост. «Посёлок Филимонки»

Пушкино

дер. Пушкино, И

Испытательны

Пушкино

ООО «Х.К.П.И. Ве

Огороженная территория

Школа № 1392 имени Д. В. Рябкина (Дошкольное отделение № 6)

Филимонковское кладбище (закрытое)

Филимонковский Риверское хозяйство

тельство ЖК "Цветочные поляны" ГК МИЦ

Кафе

ост. «Деревня Марьино»

дер. Марьино, 10

ФИЛИМОНКИ

Огороженная территория

Психоневрологический интернат № 5 ДСЗН г. Москвы

Филимонки

Бытовка

Корпус № 3

Детский дом-интернат "Солнышка"

Памятник погибшим в ВОВ

Пруд

G12

H12

I12

J12

K12

L12

Магазин стройматериалов

Строящийся КП «Бремен»

Бремен корпус 9

Водопад плотинной на реке Незнайка

Строящийся таунхаус № 11

ВЗУ ЖК "Марьино-град"

Офис продаж

ост. «Ларино»

Усадьба Филимонки

G13

H13

I13

J13

K13

L13

Строящийся корпус № 6

Строящийся жилой комплекс «Спорт-Таун»

Строящийся таунхаус № 18

Светлый бул., 15, корпус 4

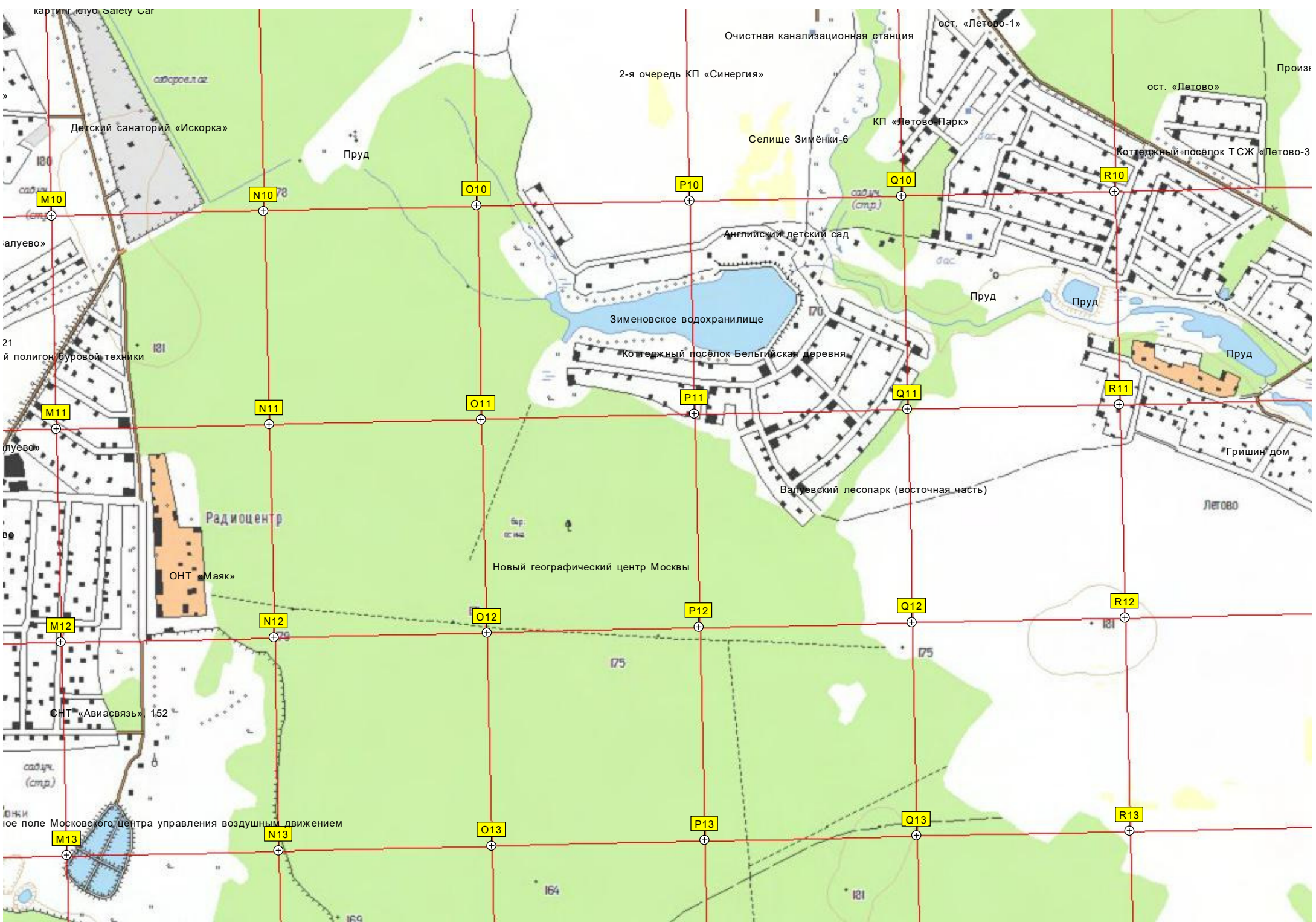
Светлый бул., 18 корпус 3

3 корпус

Строящийся ЖК «Марьино град»

9 корпус

16 корпус



картин. jpg. Safety Car

сборов. л. аз

Детский санаторий «Искорка»

Пруд

Очистная канализационная станция

2-я очередь КП «Синергия»

ост. «Летово-1»

Произе

ост. «Летово»

Селище Зименки-6

КП «Летово-Парк»

Коттеджный посёлок ТСЖ «Летово-3»

M10

N10

O10

P10

Q10

R10

алуево»

Английский детский сад

Пруд

Пруд

Пруд

21
ый полигон буровой техники

Зименовское водохранилище

Коттеджный посёлок Бельгийская деревня

M11

N11

O11

P11

Q11

R11

луево»

Валуевский лесопарк (восточная часть)

Гришин дом

Радиоцентр

ОНТ «Маяк»

Новый географический центр Москвы

Летово

M12

N12

O12

P12

Q12

R12

во

175

175

СНТ «Авиасвязь» 152

юе поле Московского центра управления воздушным движением

M13

N13

O13

P13

Q13

R13

164

181

169



Теннисно-спортивный комплекс "Теннис.ру"

зодственная база филиала ООО «Газпром трансгаз Москва» – Управление аварийно-восстановительных работ
2-я проходная молокозавода

S10

Племзавод «Коммунарка» – Сосенское отделение
Гараж

U10

V10

6159000

Административный корпус племзавода

Бывшее кладбище

S11

T11

U11

V11

6158500

Летово

ост. «Школа «Летово»»

Летово

Летовский пруд

S12

T12

U12

V12

6158000

Строящийся корпус международной школы "Летово"

Бывший дом певца Бульбова

садик
(стр.)

Плотина

Строящийся пансион международной школы «Летово»

Стадион международной школы «Летово»

Площадка трассы Москва-Владимир

Площадка Летово

авт. мост через р. Сосенку

S13

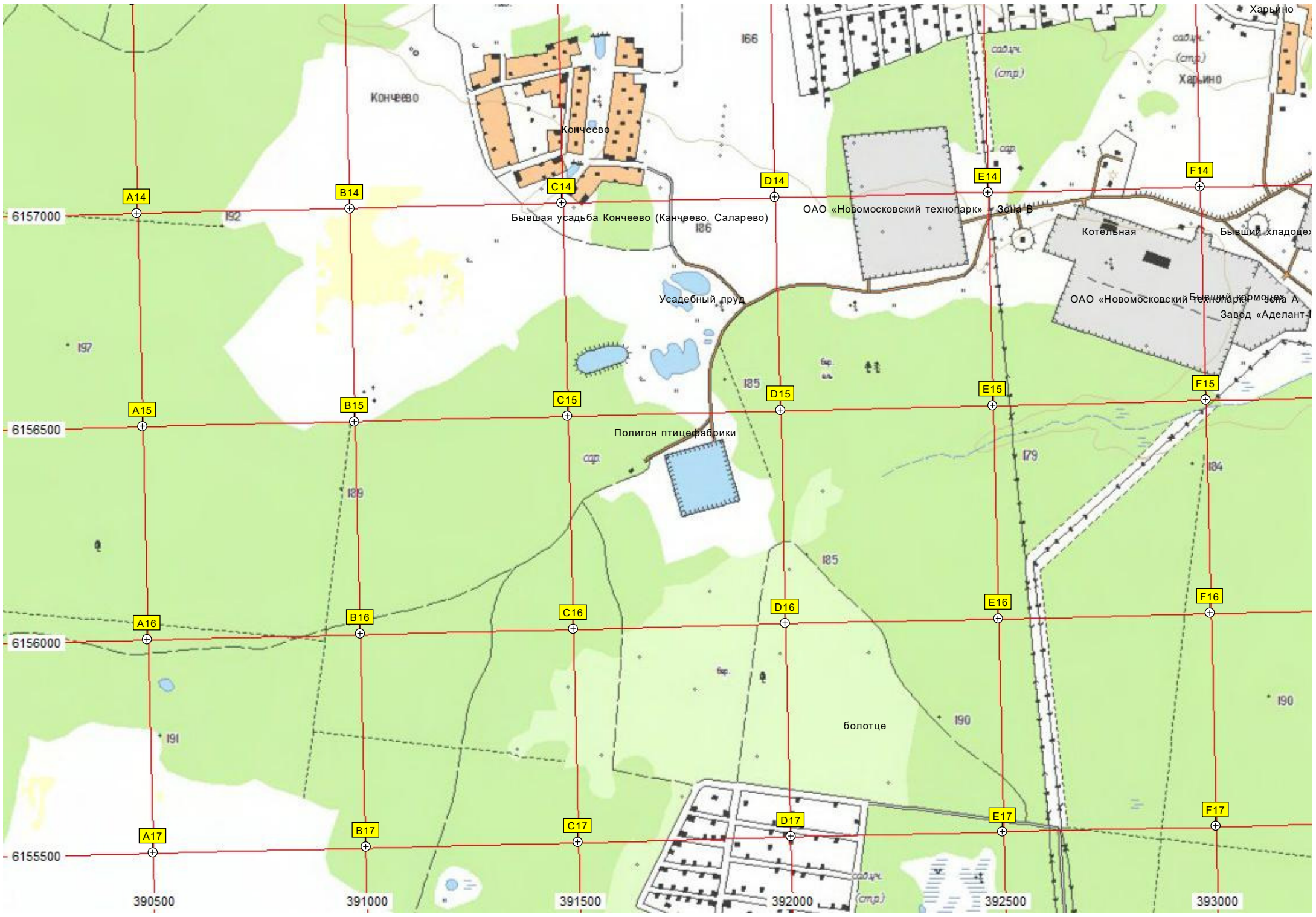
T13

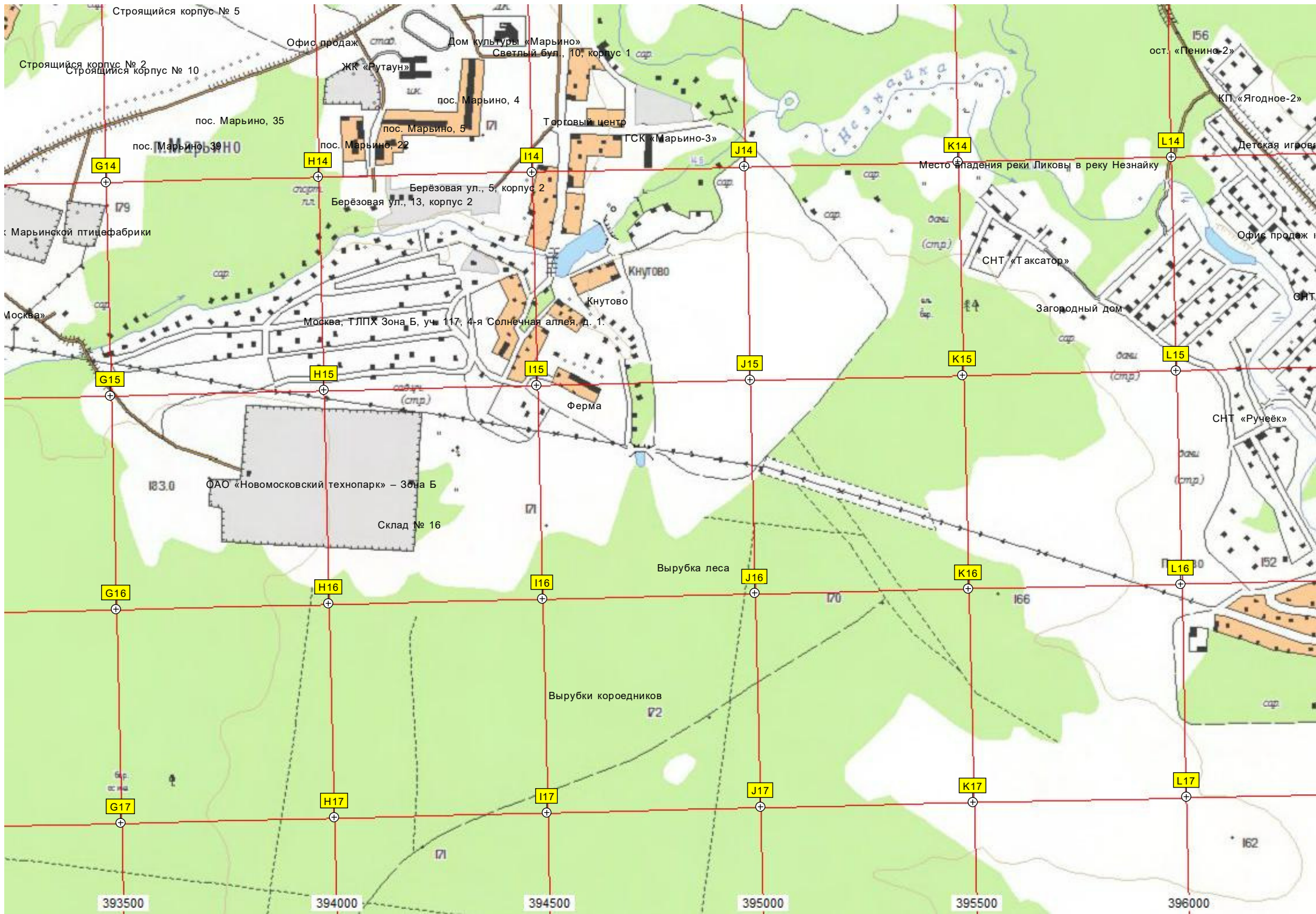
U13

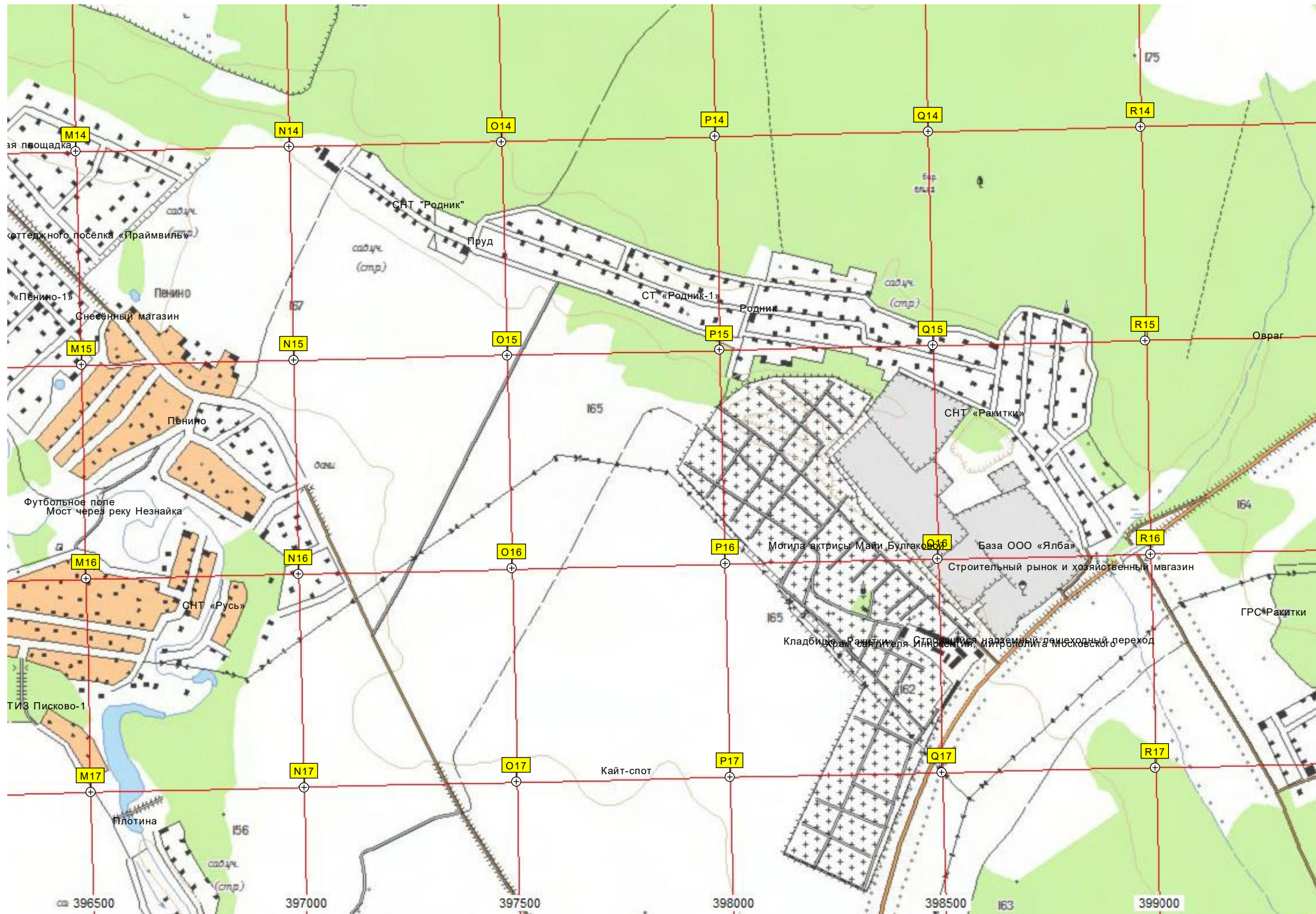
V13

6157500

ост. «Поворот на с/рзкоз "Воскресенское"»







ая площадка

оттежного поселка «Праймвилл»

«Пенино-1»

Снежный магазин

Пенино

Футбольное поле
Мост через реку Незнайка

СНТ «Русь»

ТЦЗ Писково-1

Плотина

СНТ «Родник»

Пруд

СТ «Родник-1»

Родник

СНТ «Радитки»

Могилы актрисы Майи Булгаковой

База ООО «Ялба»

Строительный рынок и хозяйственный магазин

ГРС «Радитки»

Кладбище «Святого Яна» с пристройкой наземного пешеходного перехода

Кайт-спот

396500

397000

397500

398000

398500

399000

175

Овраг

164

165

165

162

163

156

саб.уч.
(стр.)

осв.

саб.уч.
(стр.)

саб.уч.
(стр.)

саб.уч.
(стр.)

