

550500

551000

551500

552000

552500

553000

553500

4927500

A1

B1

C1

D1

E1

F1

G1

4927000

A2

B2

C2

D2

E2

F2

G2

4926500

A3

B3

C3

D3

E3

F3

G3

4926000

A4

B4

C4

D4

E4

F4

G4

4925500

A5

B5

C5

D5

E5

F5

G5

331.0

461.0

Вершина 461.0

Развалины

лесхоз

39

дуб 4 18 0.15 3

Дом лесника

ХРБ

Хребет Муркум-Улле

Береговой ракетный комплекс «Удес» («Объект 100») 1-й дивизион

Здание пожарной части

столб

родник

391.0

Высота (386.6)

467.7

Перевал Камарик-Богаз

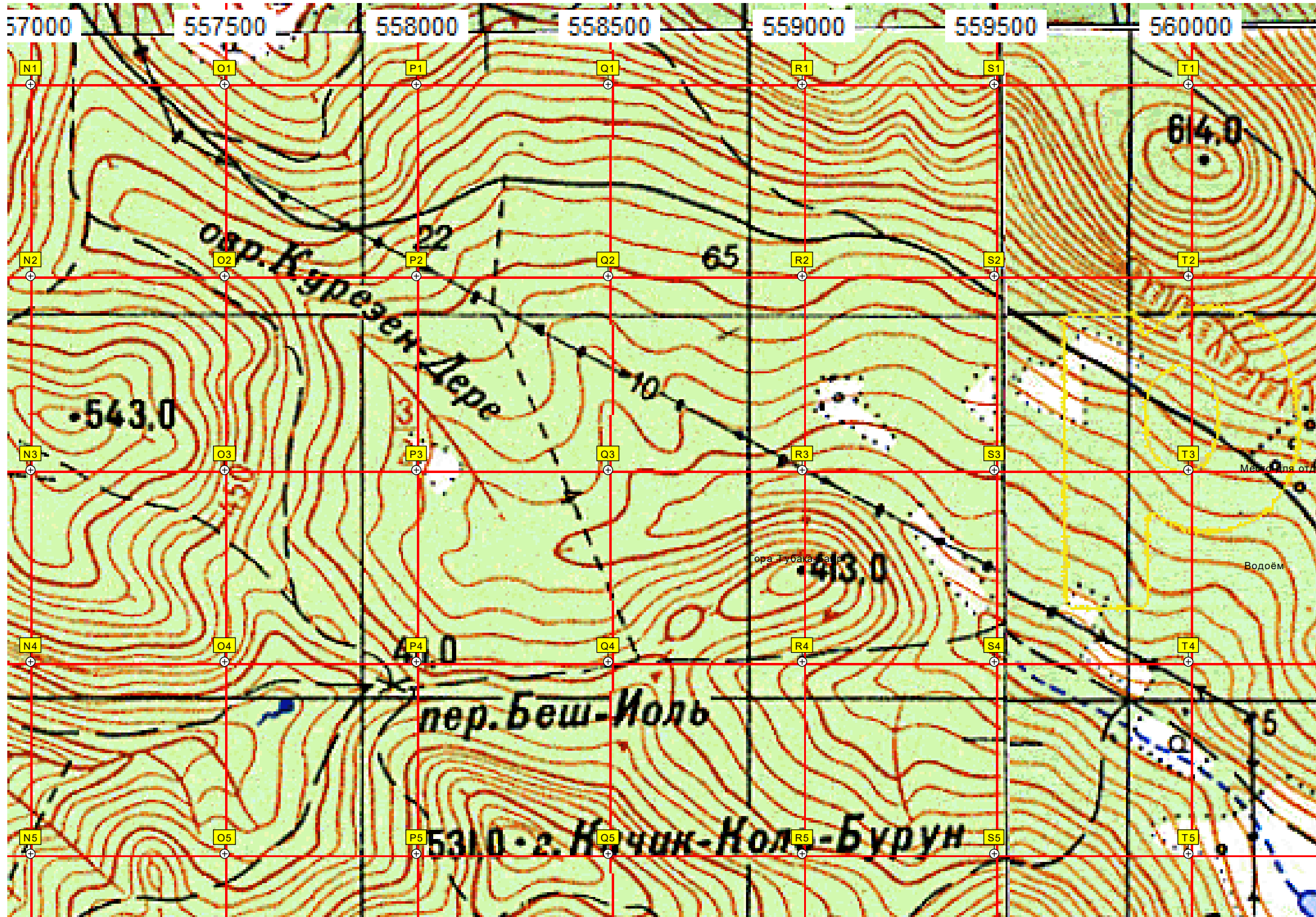
Гора Манра-Мале

38

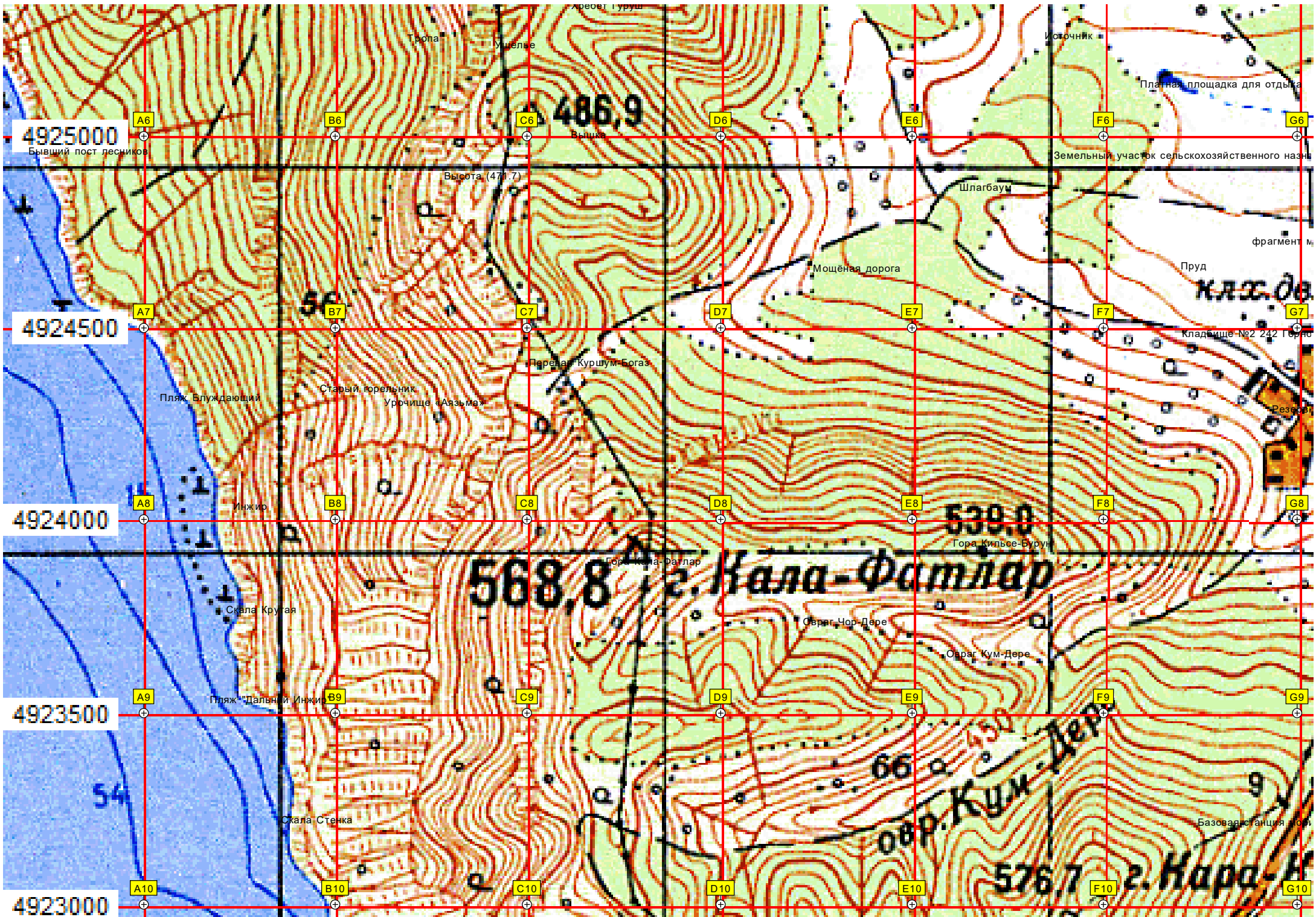
дуб сосна 8 0.08 3

486.0

10 15







4925000

4924500

4924000

4923500

4923000

A6

B6

C6

D6

E6

F6

G6

A7

B7

C7

D7

E7

F7

G7

A8

B8

C8

D8

E8

F8

G8

A9

B9

C9

D9

E9

F9

G9

A10

B10

C10

D10

E10

F10

G10

486,9

568,8

539,0

568,8

66

576,7

Бывший пост лесников

Высота (471,7)

Земельный участок сельскохозяйственного назначения

Пляжная площадка для отдыха

Шлагбаум

Мощёная дорога

Пруд

фрагмент м...

Кладбище №2 242 Гор...

Пляж Влуждающий

Старый горелник

Урочище «Аязма»

Деревья Куршум-Богаз

Инжир

Скала Круглая

Борь Кала-Фатлар

Образ Чор-Дере

Образ Кум-Дере

Пляж «Дальний Инжир»

Скала Стенка

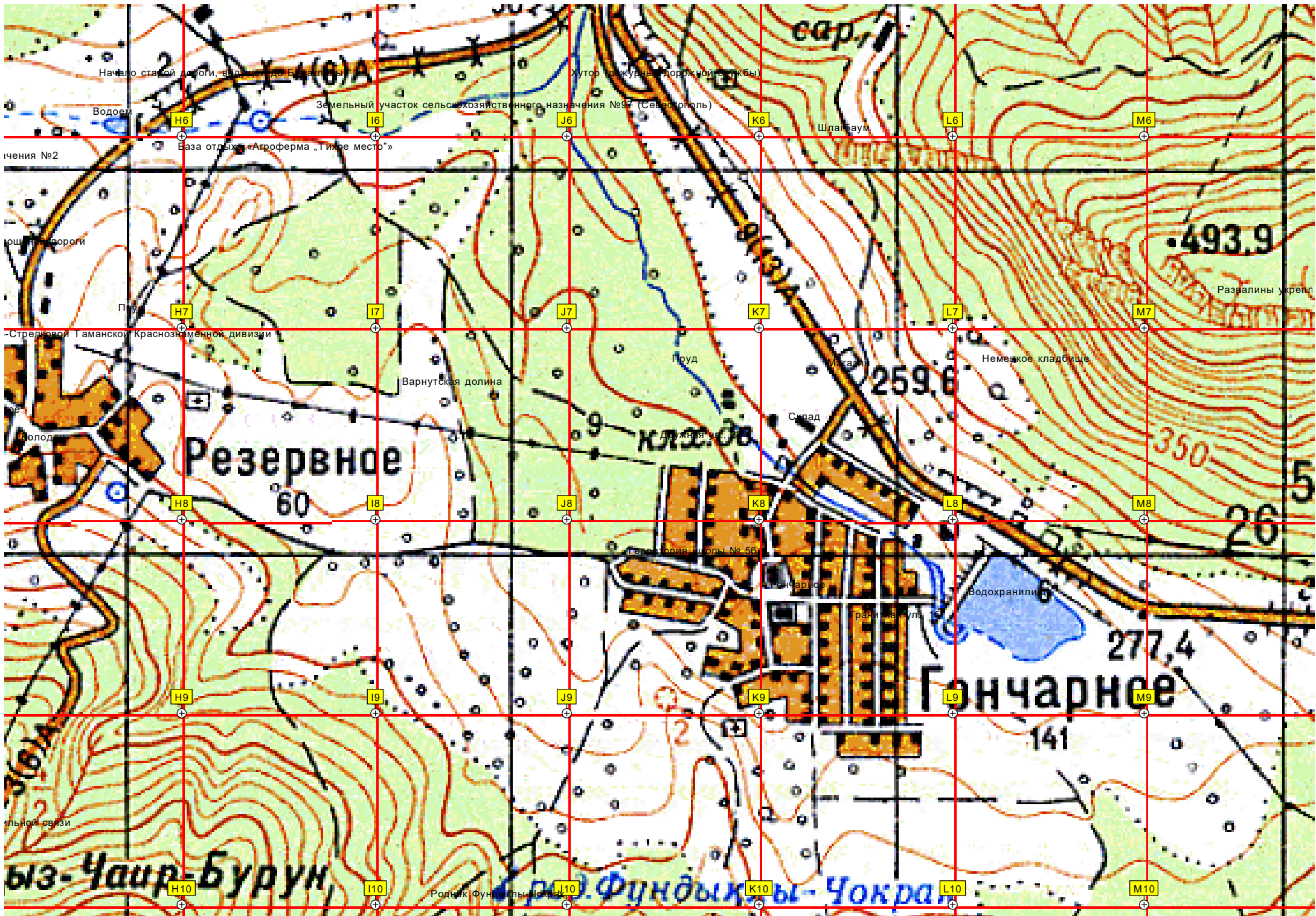
Обр. Кум-Дере

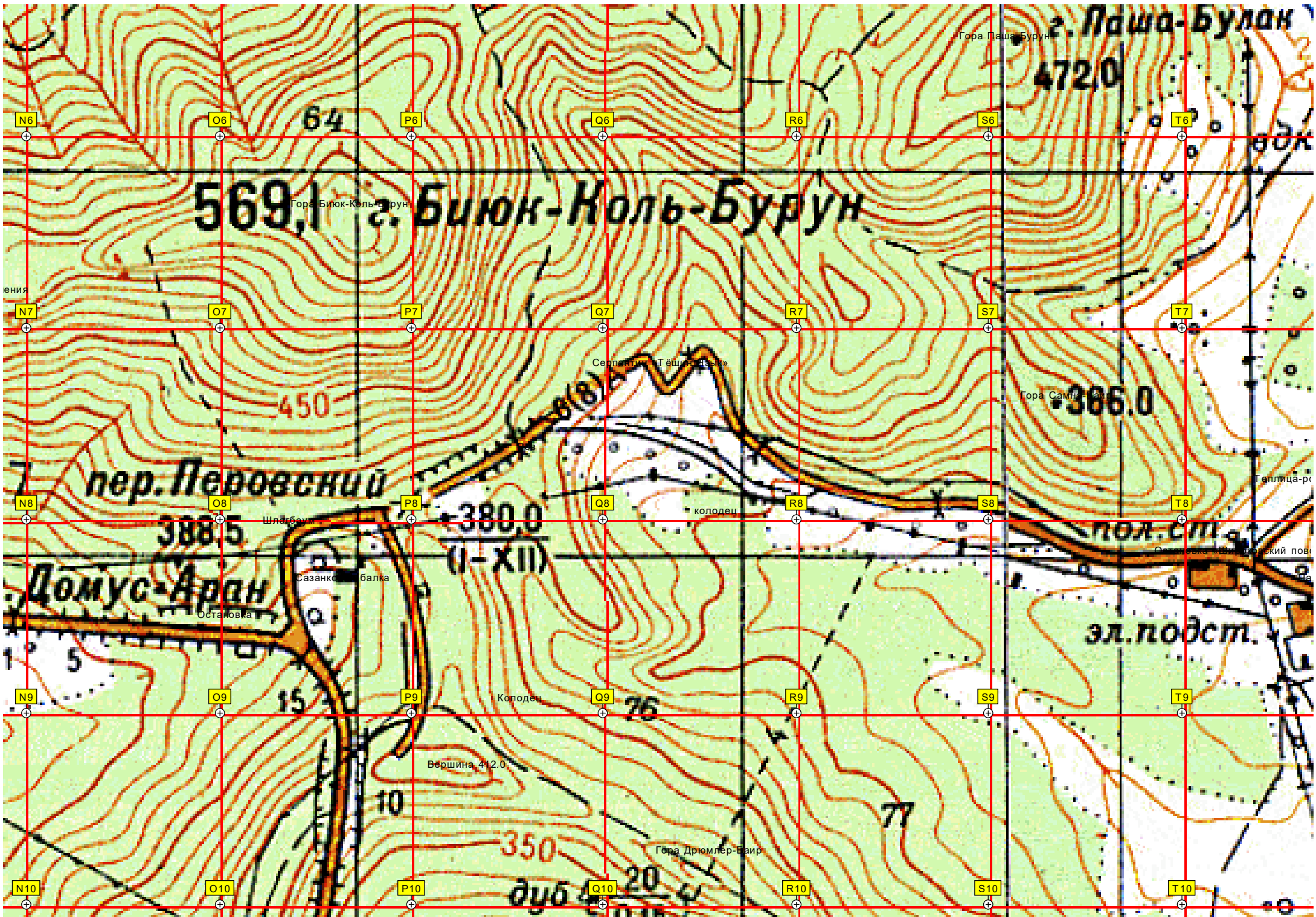
Базовая станция GSM

54

9

г. Кара-Н...





569,1 г. Биюк-Коль-Бурун

г. Паша-Бурун
4720

г. Самн...
386.0

пер. Перовский

388.5
(I-XII)

Домус-Аран

поя-ст.

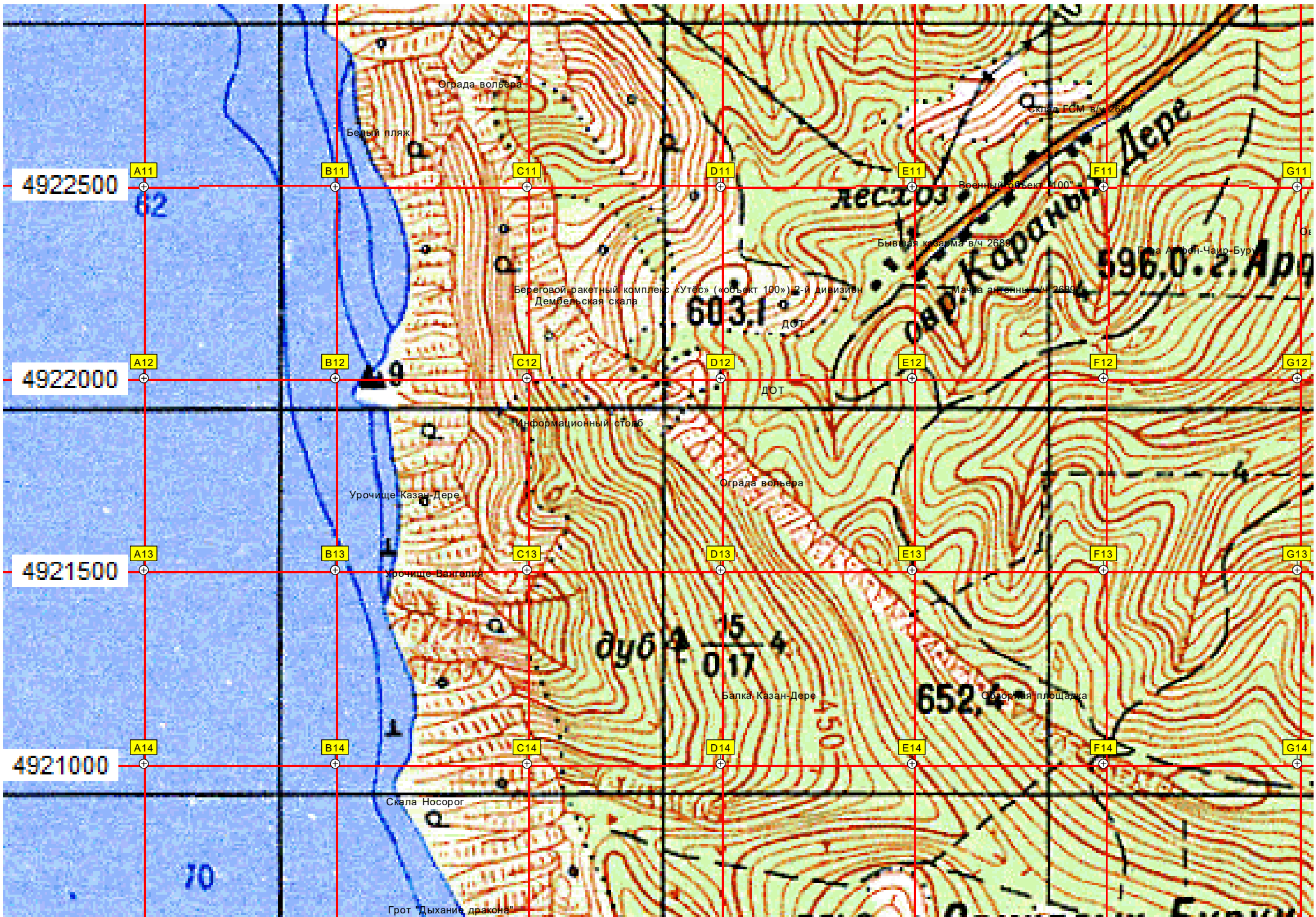
эл. подст.

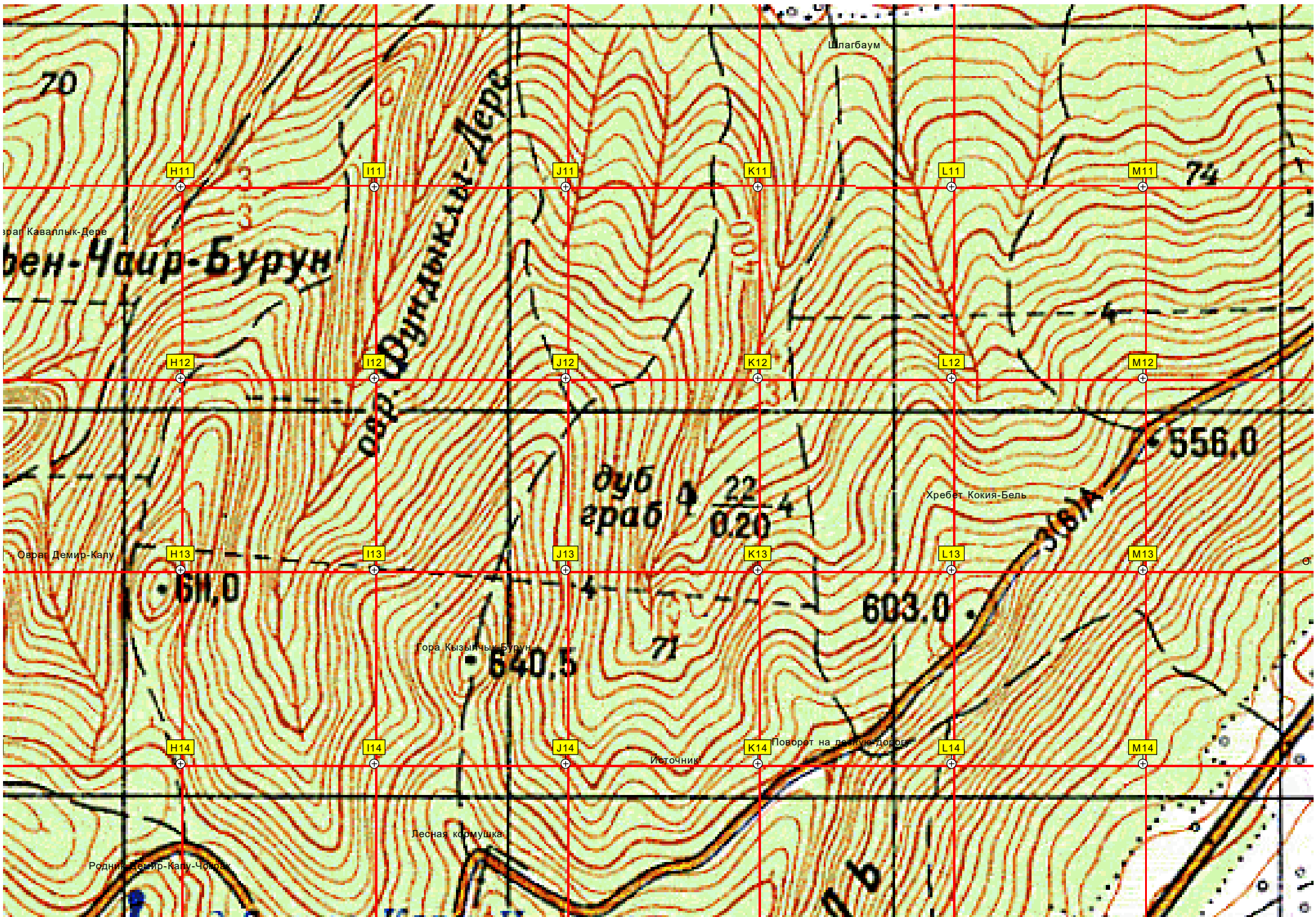
Колодец

Вершина 412.0

Гора Дрюмлер-Баир

дуб... 20...





70

74

Овраг Каваллык-Дере

Овраг Чоир-Бурун

Овраг Дуулыкы-Дере

Шарбаум

H11

I11

J11

K11

L11

M11

H12

I12

J12

K12

L12

M12

H13

I13

J13

K13

L13

M13

H14

I14

J14

K14

L14

M14

Овраг Демир-Калу

611.0

Гора Кызылчы-Бурун

640.5

71

дуб граб $\frac{22}{0.20}$

Хребет Кокя-Бель

556.0

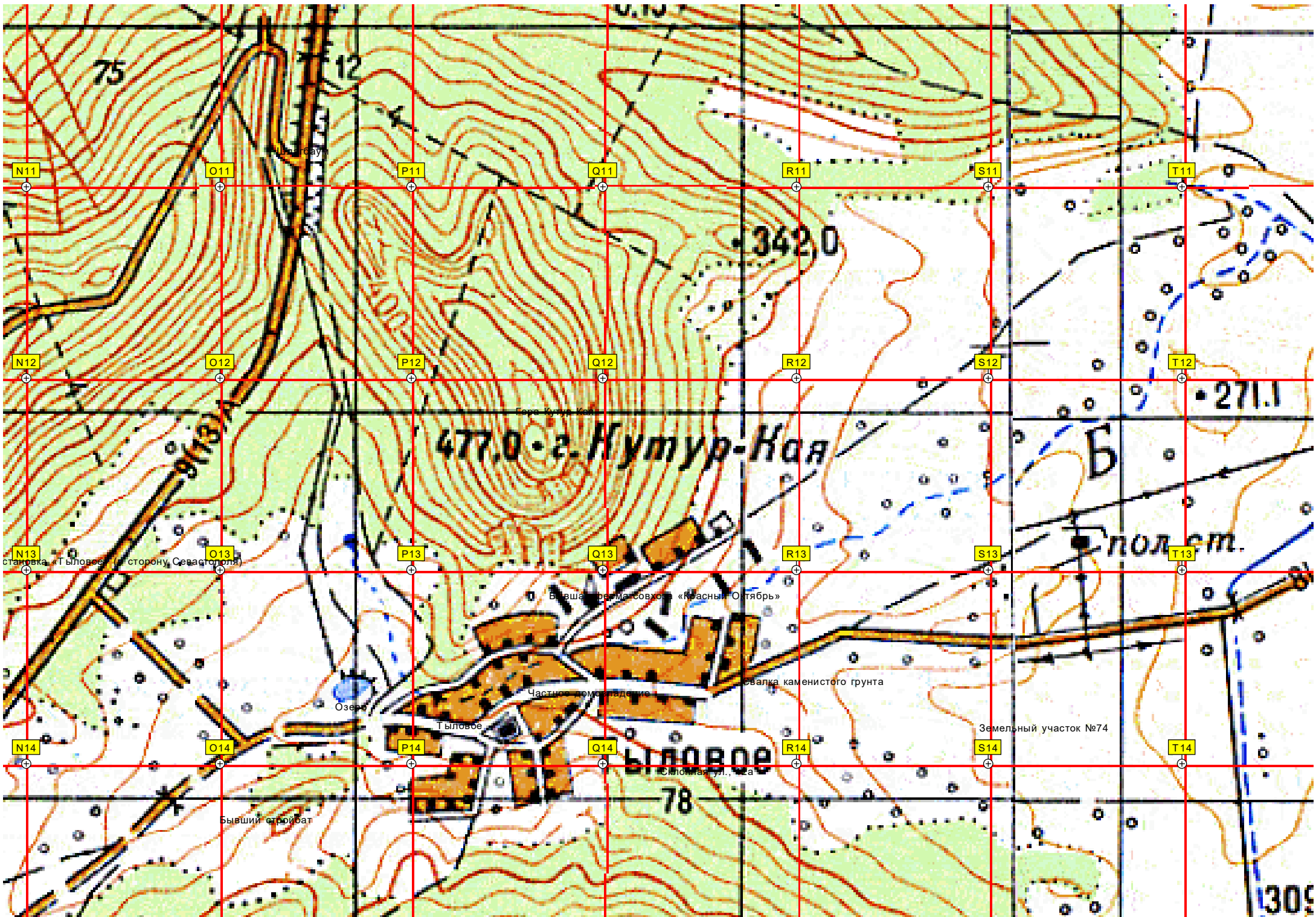
603.0

Лесная кормушка

Родник Демир-Калу-Чоир

Поворот на левую дорогу

Источник



75

12

0.10

N11

O11

P11

Q11

R11

S11

T11

342.0

N12

O12

P12

Q12

R12

S12

T12

271.1

477.0 г. Кутур-Кая

Б

полет.

N13

O13

P13

Q13

R13

S13

T13

станция «Тыловое» (сторону Севастополя)

бывшая ферма совхоза «Красный Октябрь»

валка каменистого грунта

N14

O14

P14

Q14

R14

S14

T14

Озеро

Тыловое

Частное домовладение

Земельный участок №74

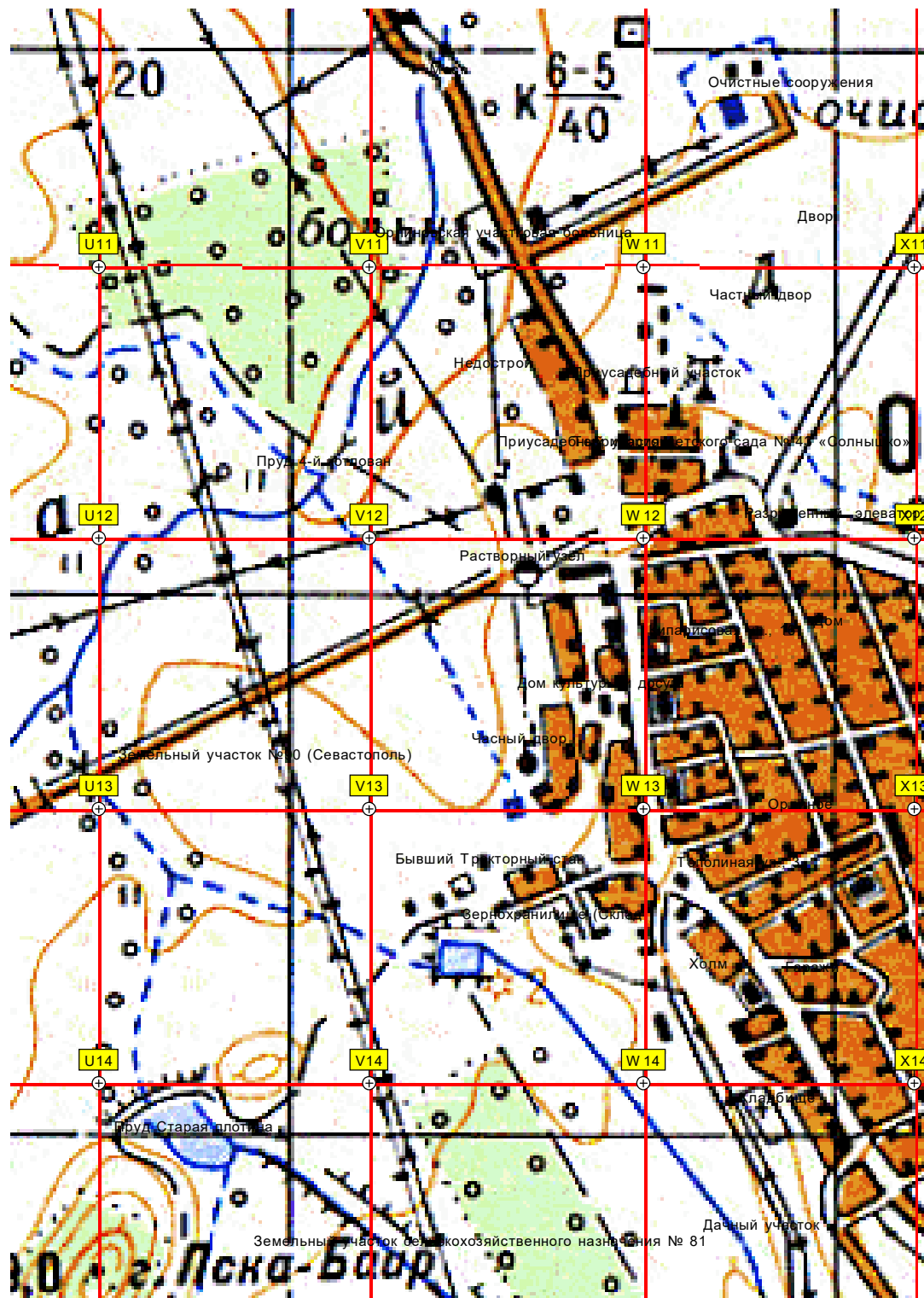
Тыловое

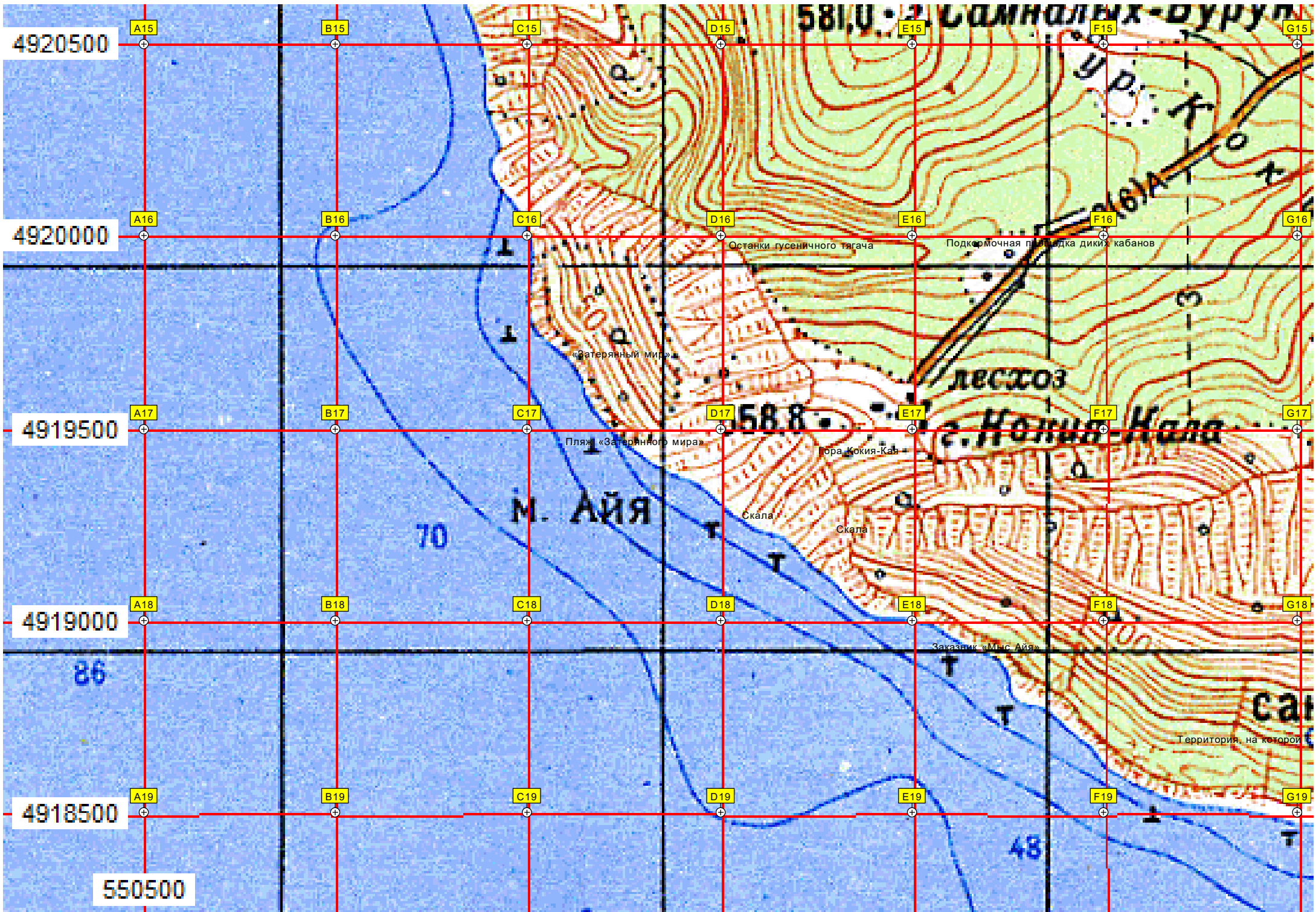
Слободная ул. №2а

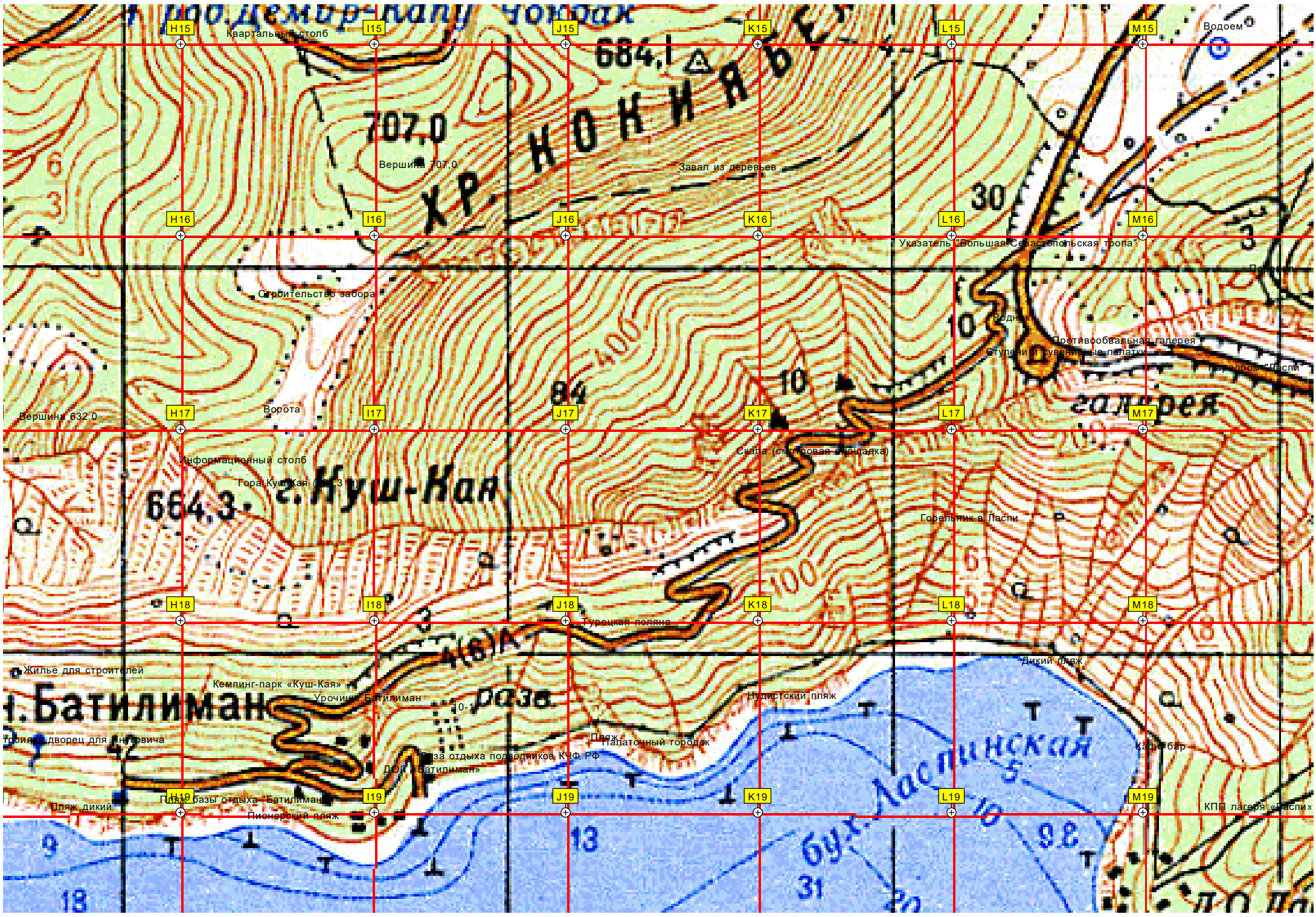
бывший стайбат

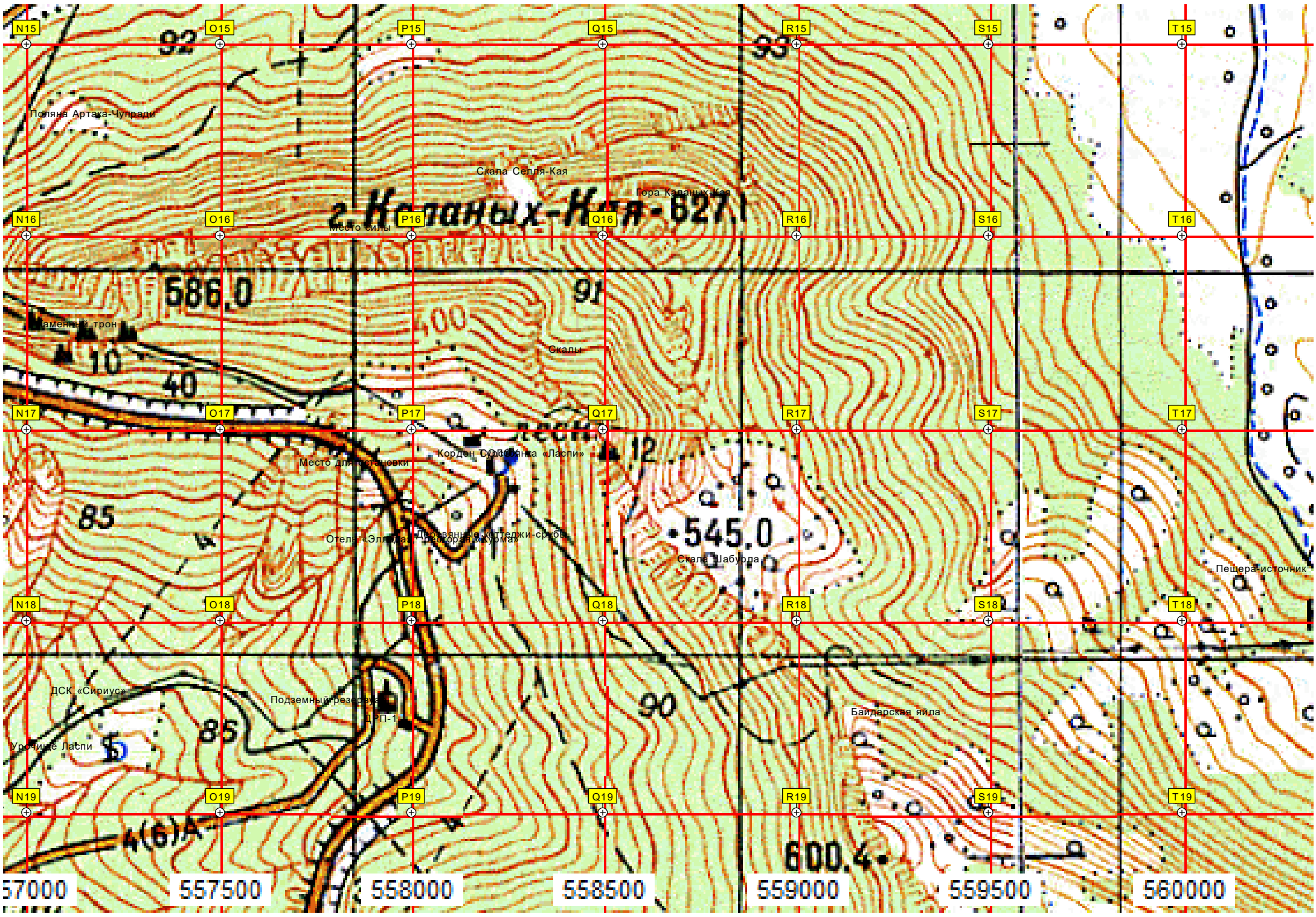
78

305









г. Катын-Кая-621

57000 57500 58000 58500 59000 59500 60000

