

Коллектор  
Рабочий посёлок №1 (Место встречи фронтов)  
Руины Немецкого кладбища  
Памятник на месте прорыва блокады Ленинграда

Могила защитника Ленинграда М. Г. Брагорука (1906-1941)

заполненные карьеры

КОЛА

Место расположения бывшего Рабочего посёлка №1

подстанция ПС 390 «Северная птицефабрика» 110 кВ

насыпь и заросшая просека от бывшей узкоколейки

ур. Синявинские Торфоразработки

Птицефабрика «Северная»

Памятник на месте прорыва блокады Ленинграда, развалины ВИМТ

Рабочий посёлок № 5 (до войны)  
Бывший рабочий посёлок № 5

Насыпь от узкоколейной железной дороги

Грязный карьер.  
Песчаный карьер

Очистные сооружения  
Склад куриного помета

Несанкционированная свалка

Глухое озеро  
Насыпь от бывшей узкоколейки

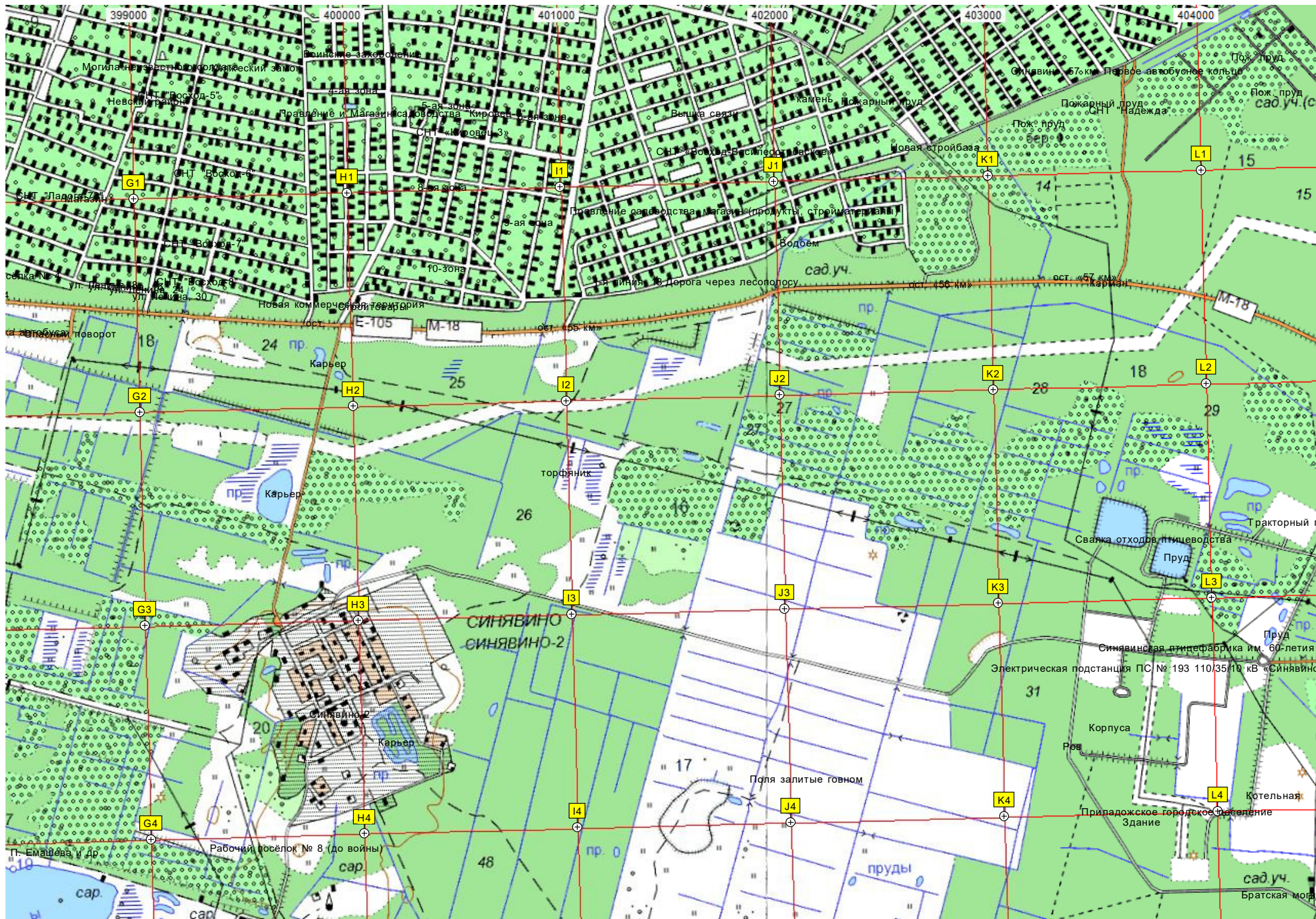
Зловонная канава

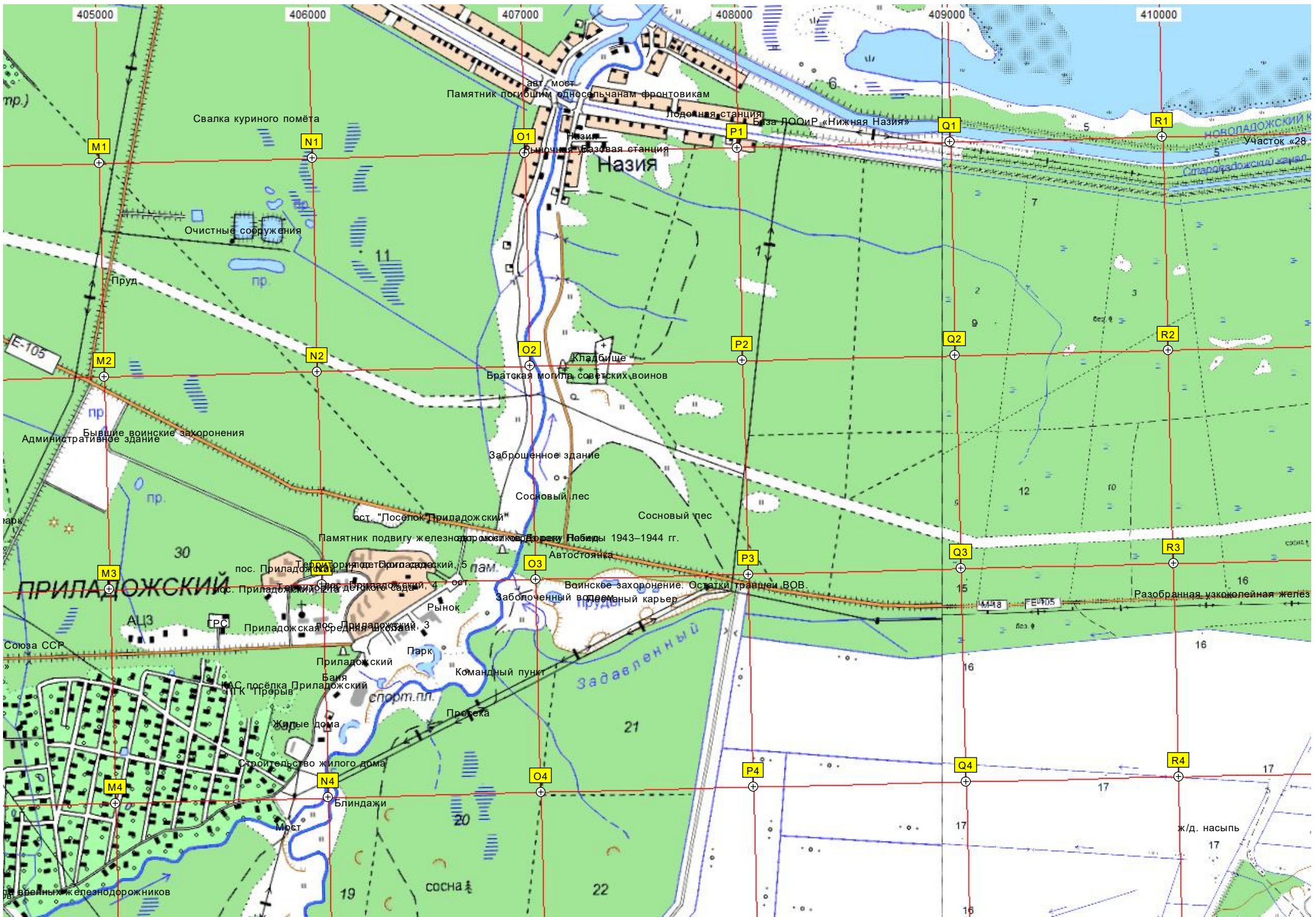
Зловонная канава - 2

Место падения Ил-2

Братская могила А.

Мост через канаву





405000

406000

407000

408000

409000

410000

Свалка куриного помёта

авт. мост  
Памятник погибшим односельчанам фронтовикам

Подземная станция

База ДООиР «Нижняя Назия»

Назия

Новоладожский  
Участок «28»

Очистные сооружения

Пруд

Кладбище  
Братская могила советских воинов

Заброшенное здание

Сосновый лес

Сосновый лес

Памятник подвигу железнодорожников-прикладских в годы войны 1943–1944 гг.

ПРИЛАДОЖСКИЙ

Воинское захоронение. Остатки траншеи ВОВ.  
Заболоченный водоемный карьер

Разобранная узкоколейная желез.

Приладожский  
Средняя школа

Парк  
Командный пункт

Заболоченный водоемный карьер

Приладожский  
Баня

Жилые дома

Проезжая

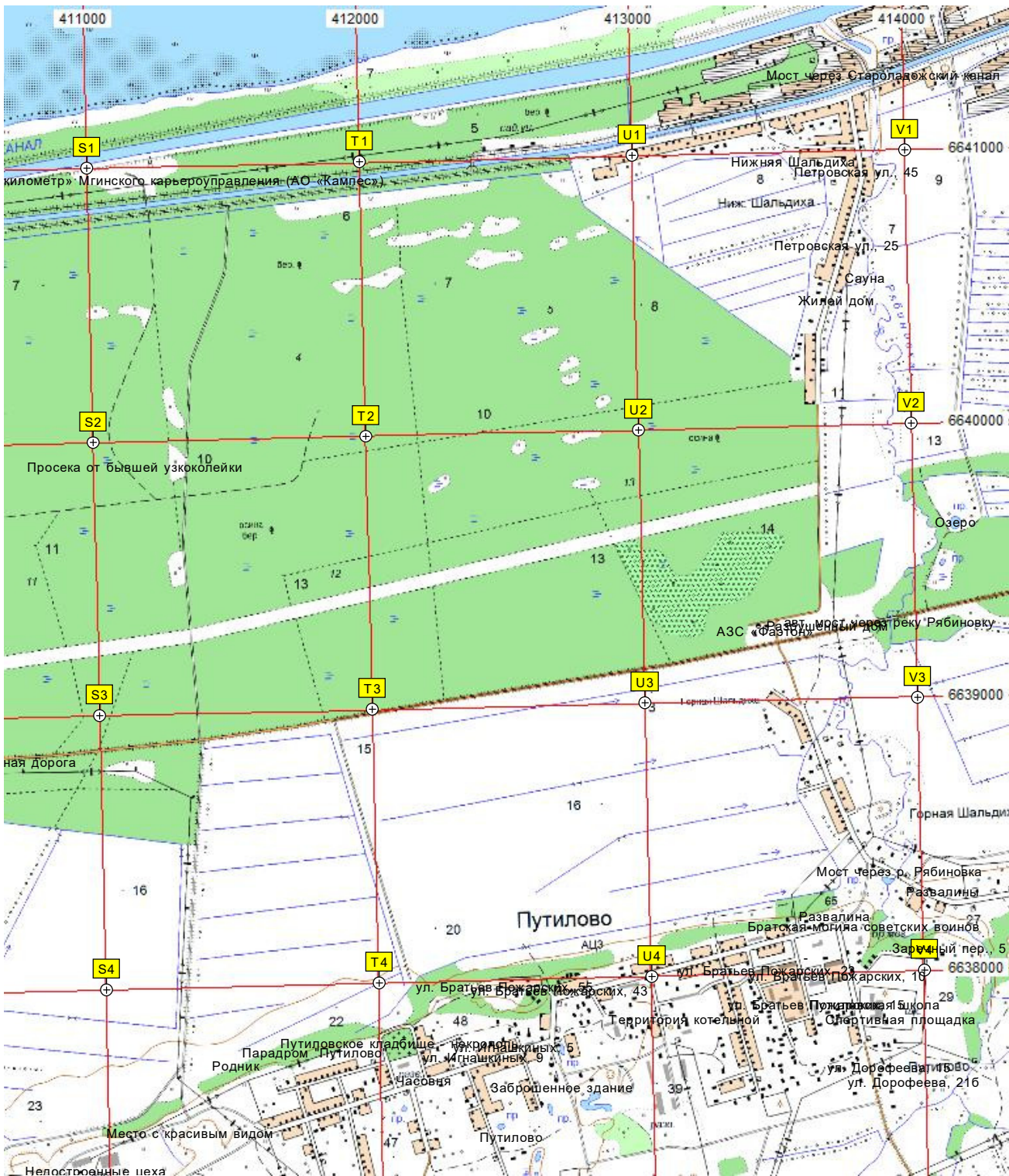
Строительство жилого дома

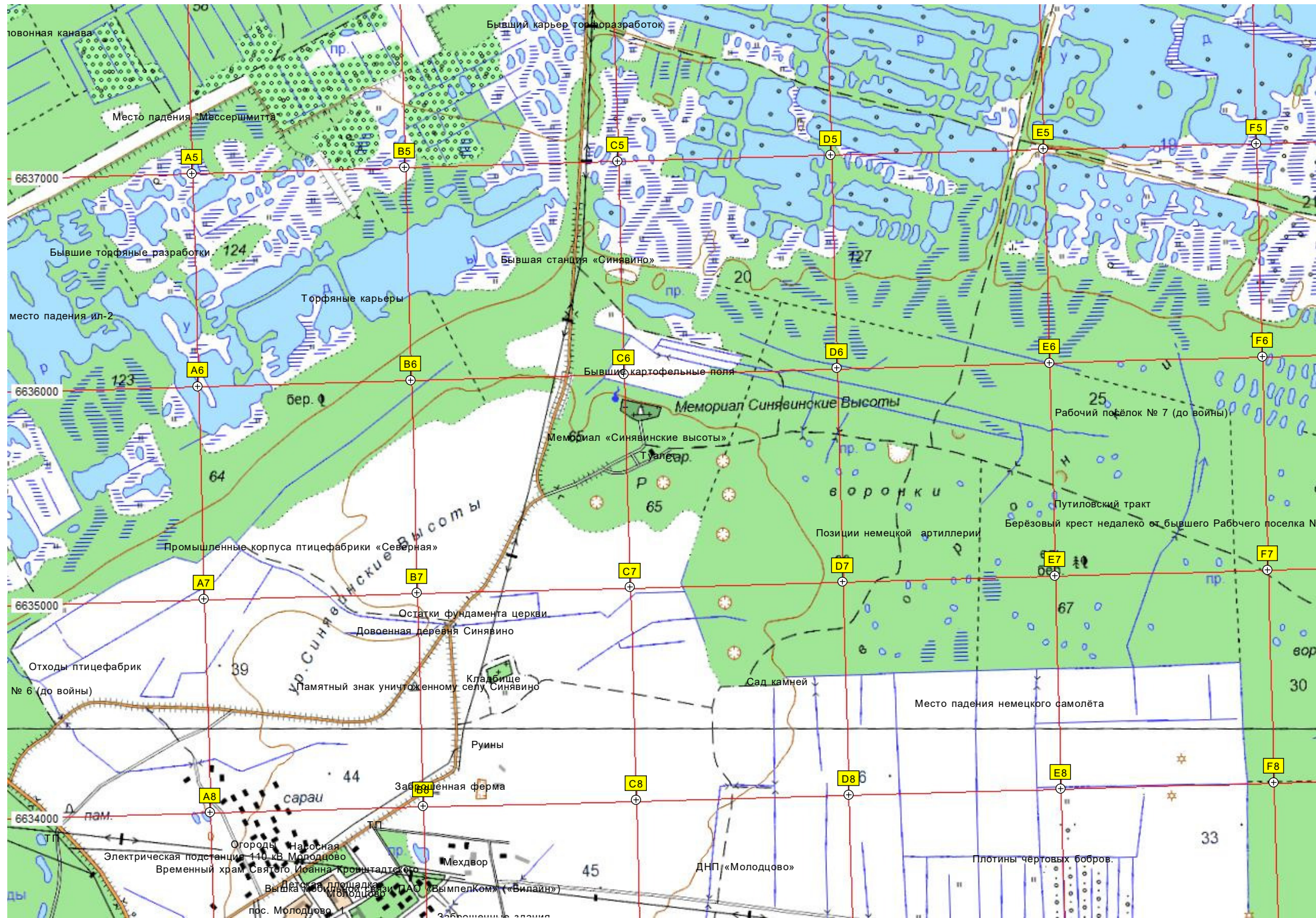
Блиндажи

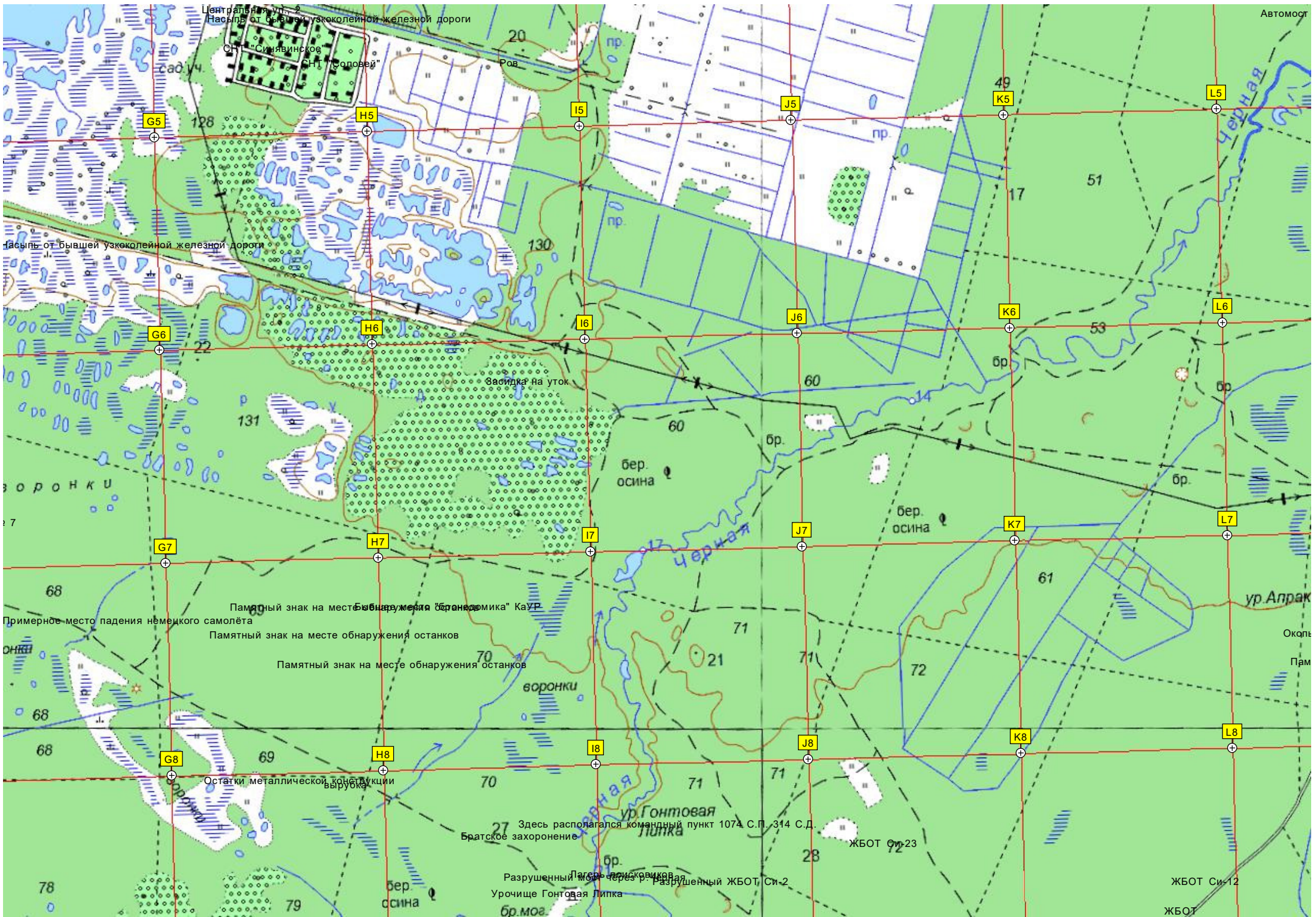
Мост

Введенный ж.д. железнодорожников

ж/д. насыпь







Центральная ул. 2  
Насыпь от бывшей узкоколейной железной дороги

сад.уч.  
Сп. "Синявинское"  
Сп. "Соловей"

Насыпь от бывшей узкоколейной железной дороги

воронки

Памятный знак на месте обнаружения останков  
Памятный знак на месте обнаружения останков  
Памятный знак на месте обнаружения останков

Остатки металлической конструкции  
вырубка

Здесь располагался командный пункт 1074 С.П. 314 С.Д.  
Братское захоронение

Разрушенный ЖБОТ, Сп-2  
Урочище Гонтовая Липка

Автомост

L5

L6

L7

L8

G5

G6

G7

G8

H5

H6

H7

H8

I5

I6

I7

I8

J5

J6

J7

J8

K5

K6

K7

K8

128

22

68

68

78

20

130

60

70

27

пр.

пр.

бр.

71

71

бр. мог.

17

бр.

бр.

72

28

51

53

61

71

72

Черная

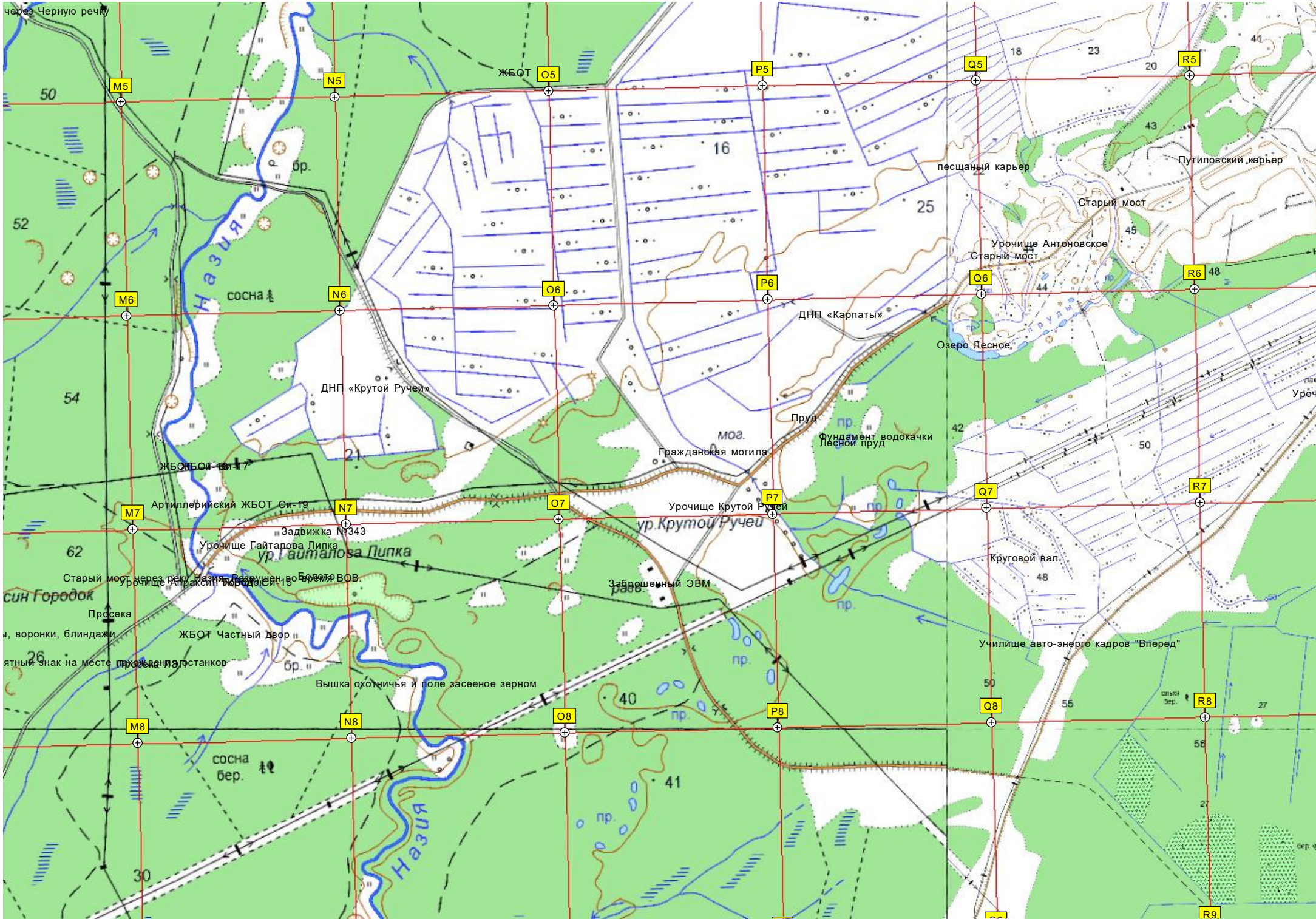
ур. Апрак

Окоп

Пам

ЖБОТ Сп-12

ЖБОТ



через Черную реку

ЖБОТ

песчаный карьер

Пугиловский карьер

Назья

сосна

ДНП «Крутой Ручей»

ДНП «Карпаты»

Озеро Лесное

ЖБОТ Си-17

Артиллерийский ЖБОТ Си-19

Задвижка №343

Урочище Гайдарова Липка

Гражданская могила

Урочище Крутой Ручей

Заброшенный ЭВМ

ур. Крутой Ручей

Круговой вал.

син Городок

Прсека

ятный знак на месте разрушения танков

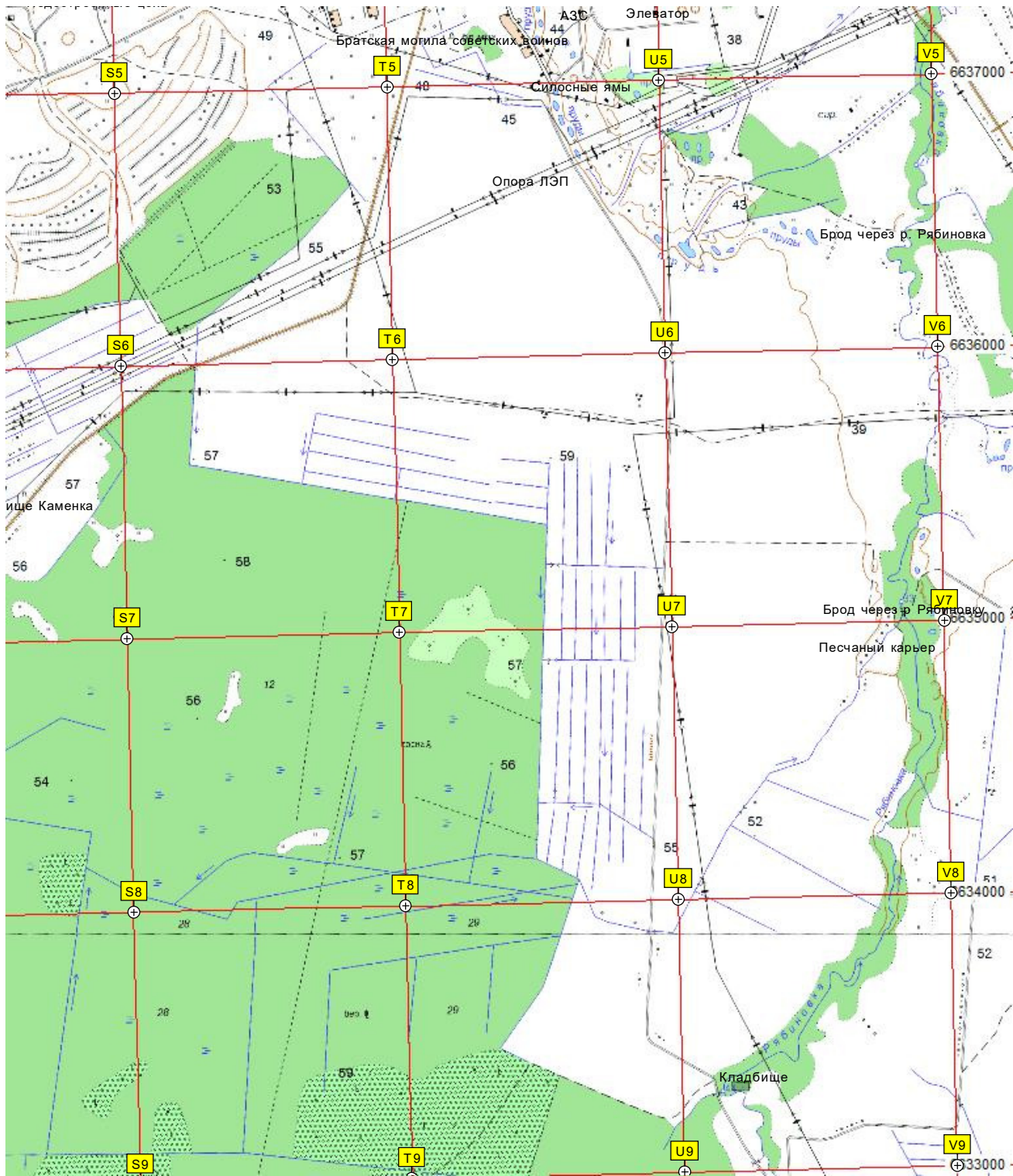
ЖБОТ Частный двор

Вышка охотничья и поле засеенное зерном

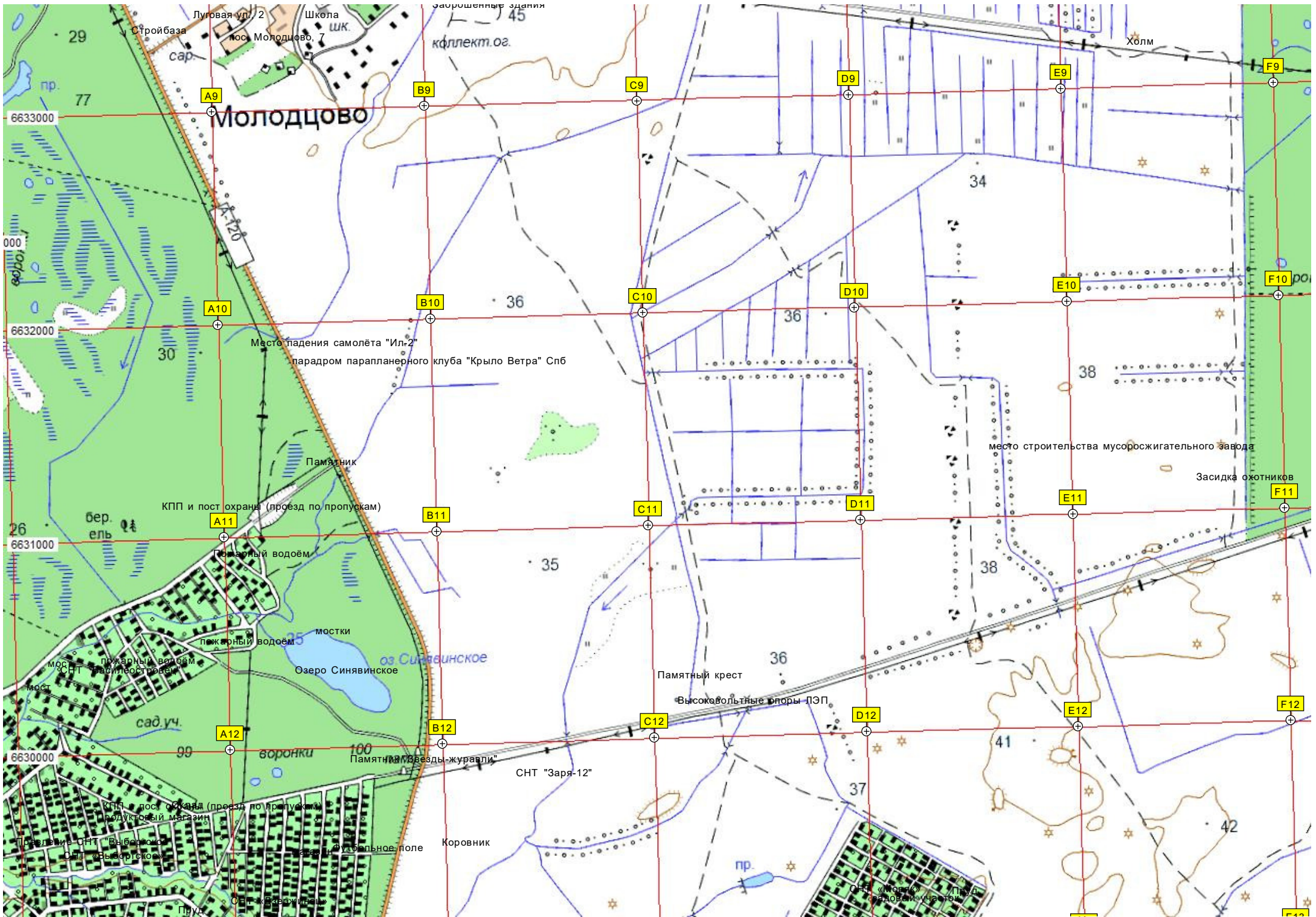
Училище авто-энерго кадров «Вперед»

сосна бер.

Назья







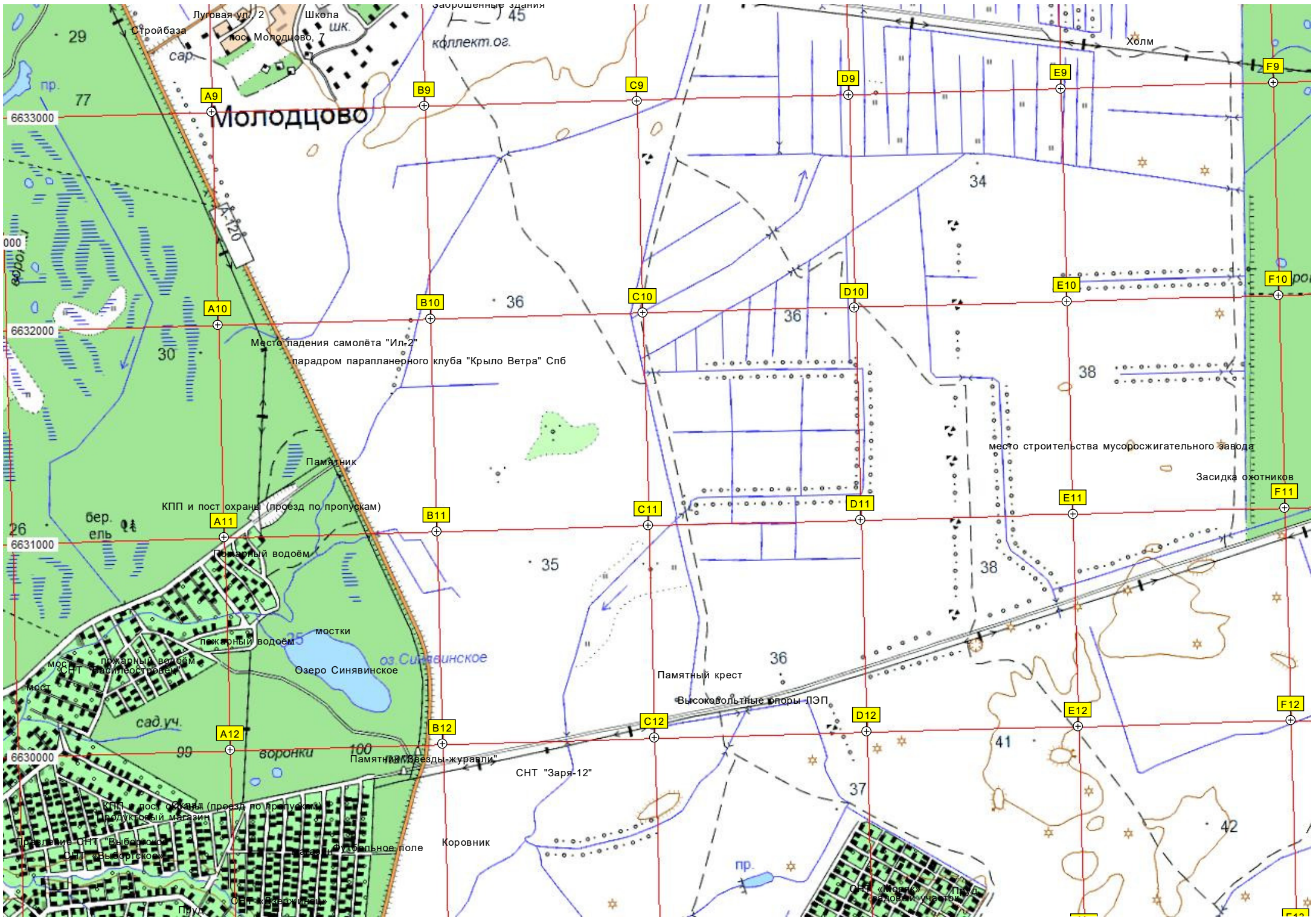
Молодцово

Место падения самолёта "Ил-2"  
Парашютный клуб "Крыло Ветра" Спб

место строительства мусоросжигательного завода  
Засидка охотников

Озеро Синявинское

СНТ "Заря-12"



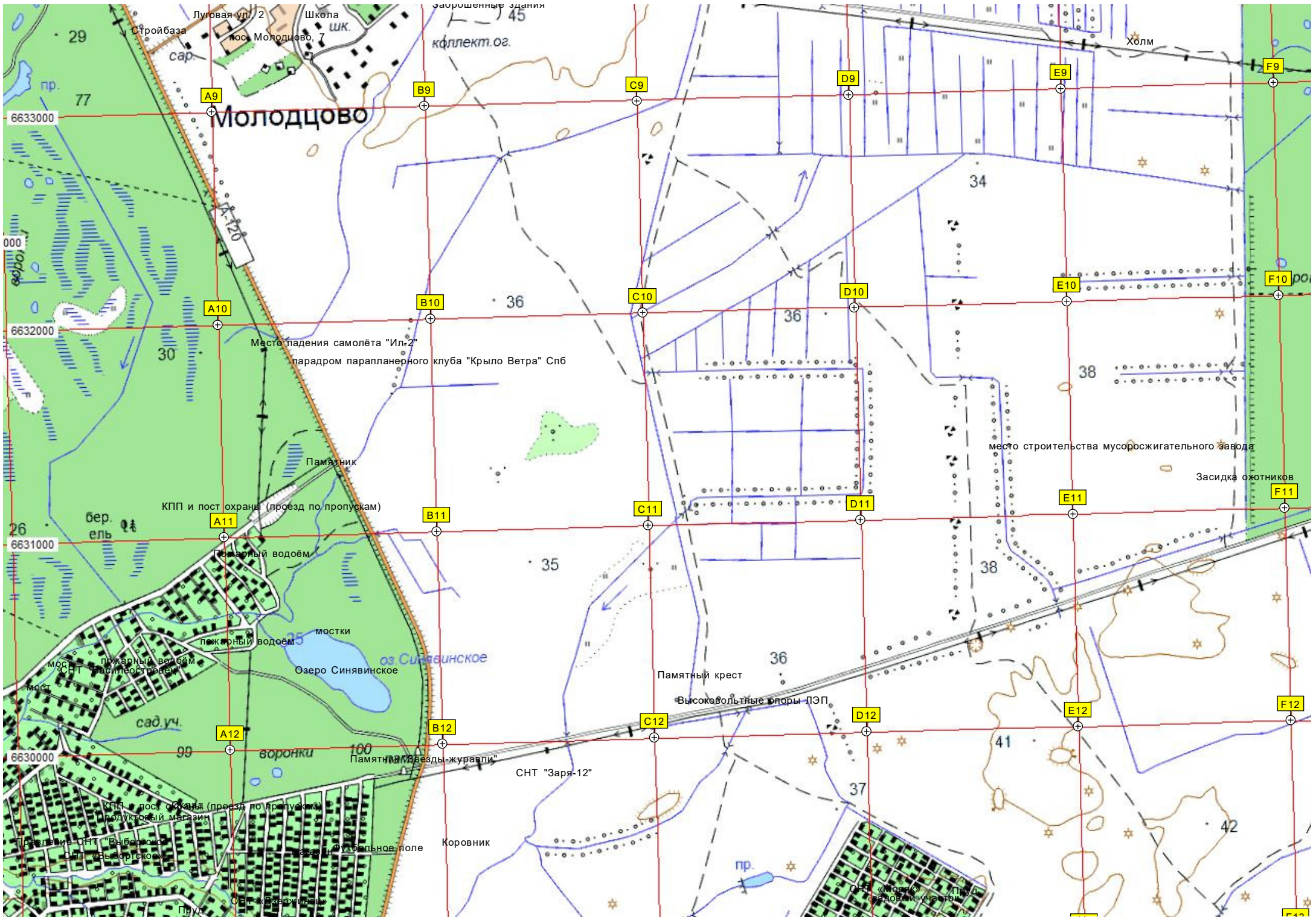
Молодцово

Место падения самолёта "Ил-2"  
Парашютный клуб "Крыло Ветра" Спб

место строительства мусоросжигательного завода  
Засидка охотников

Озеро Синявинское

СНТ "Заря-12"



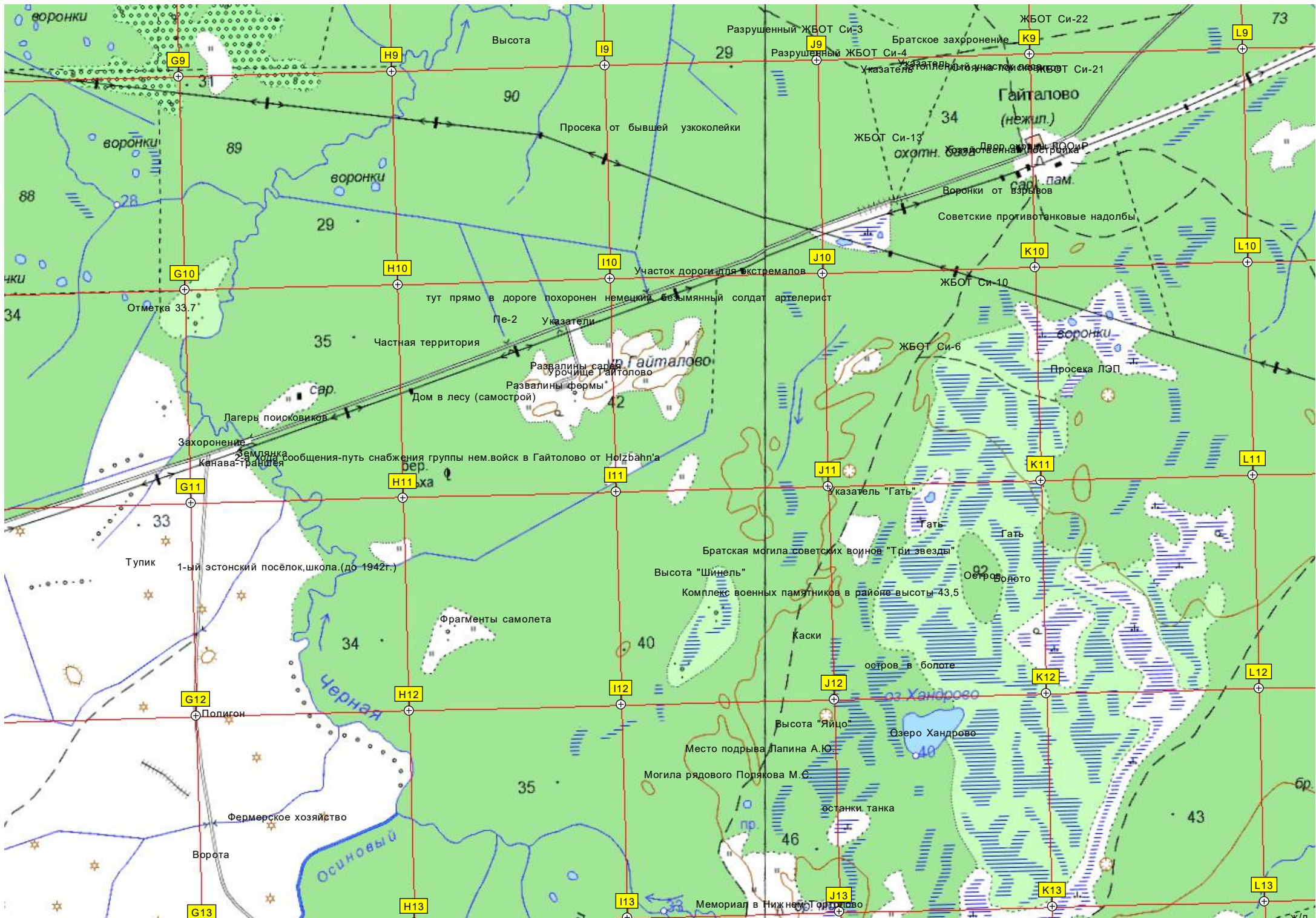
Молодцово

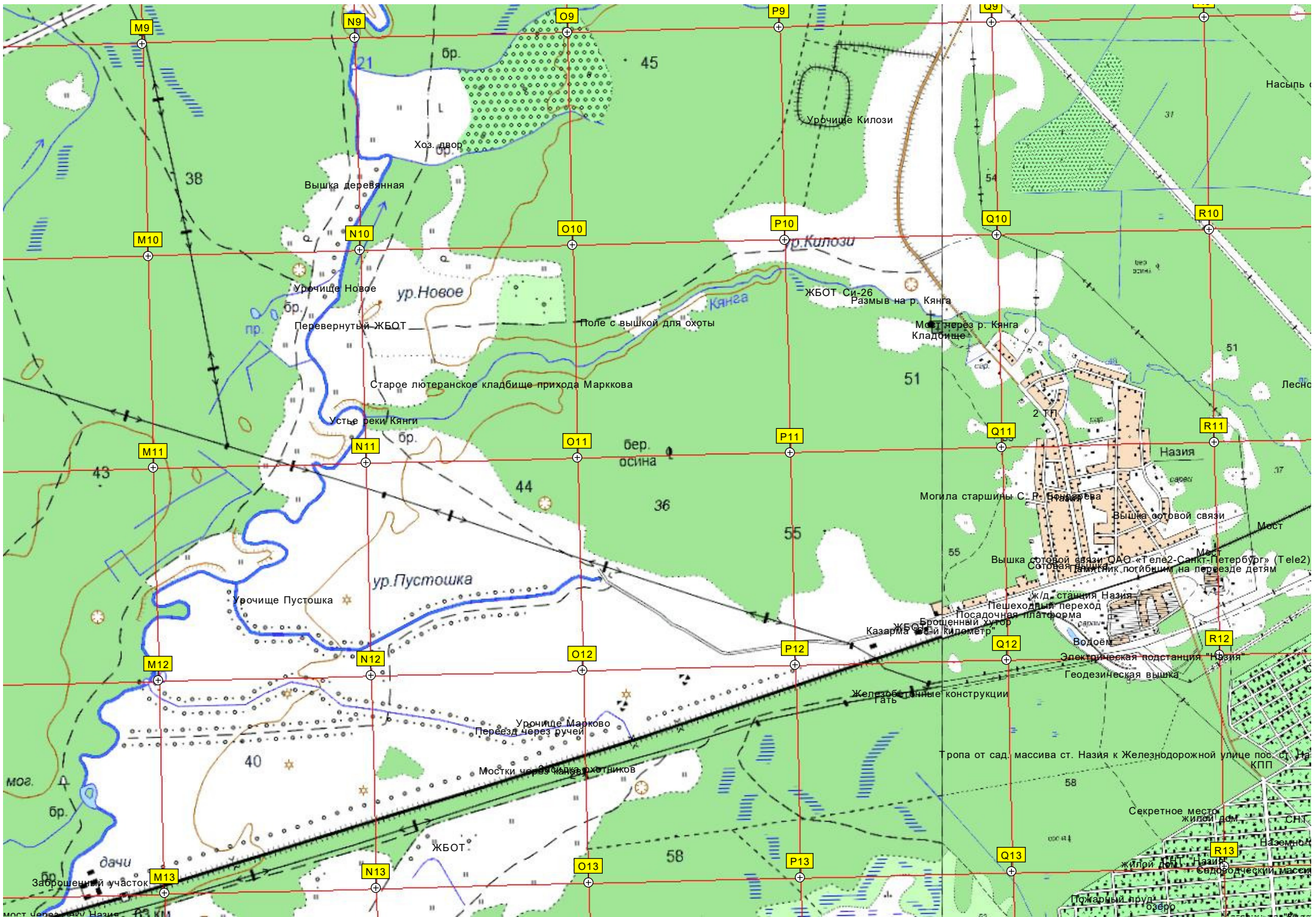
Место падения самолёта "Ил-2"  
Парашютный клуб "Крыло Ветра" Спб

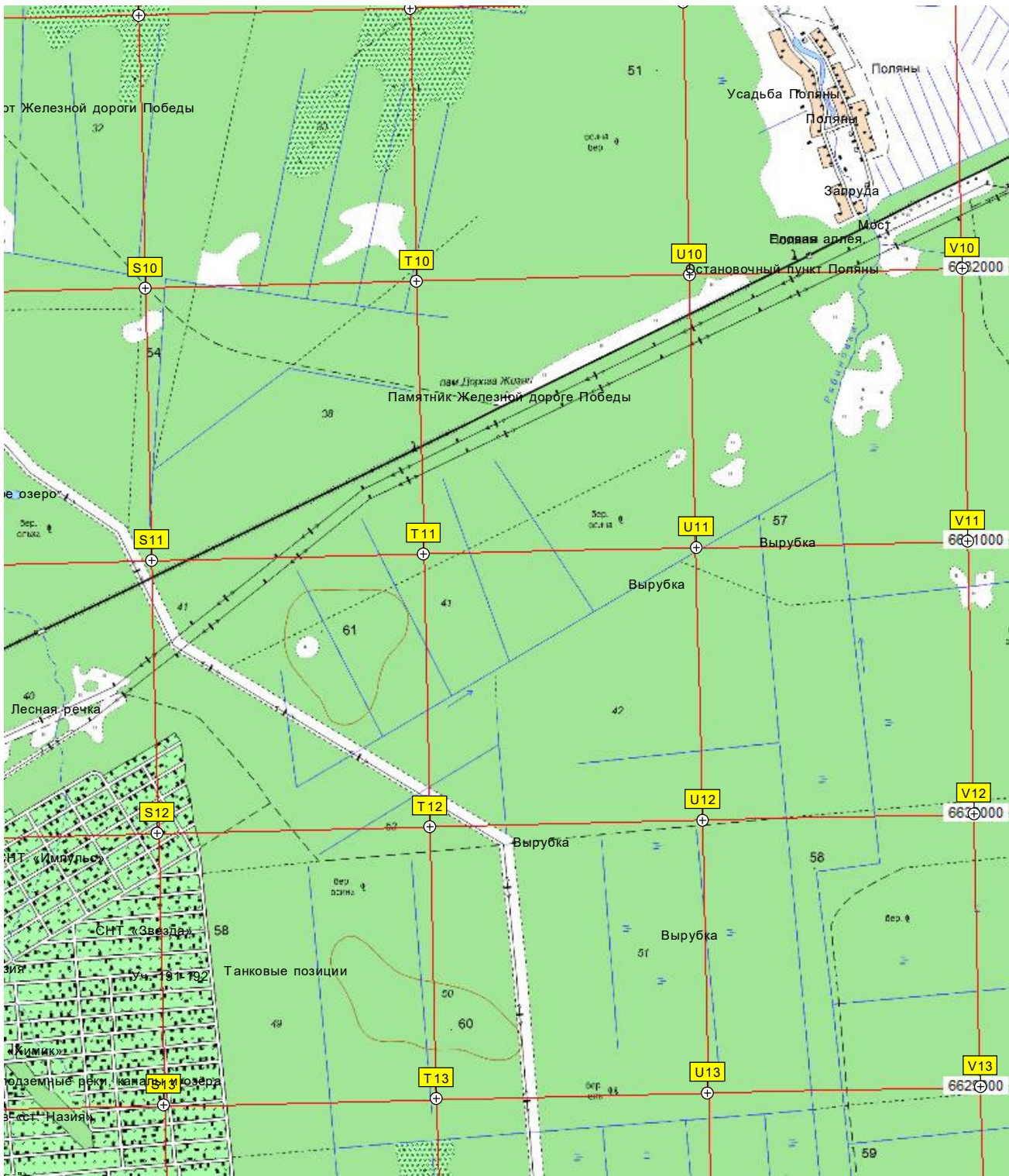
место строительства мусоросжигательного завода  
Засидка охотников

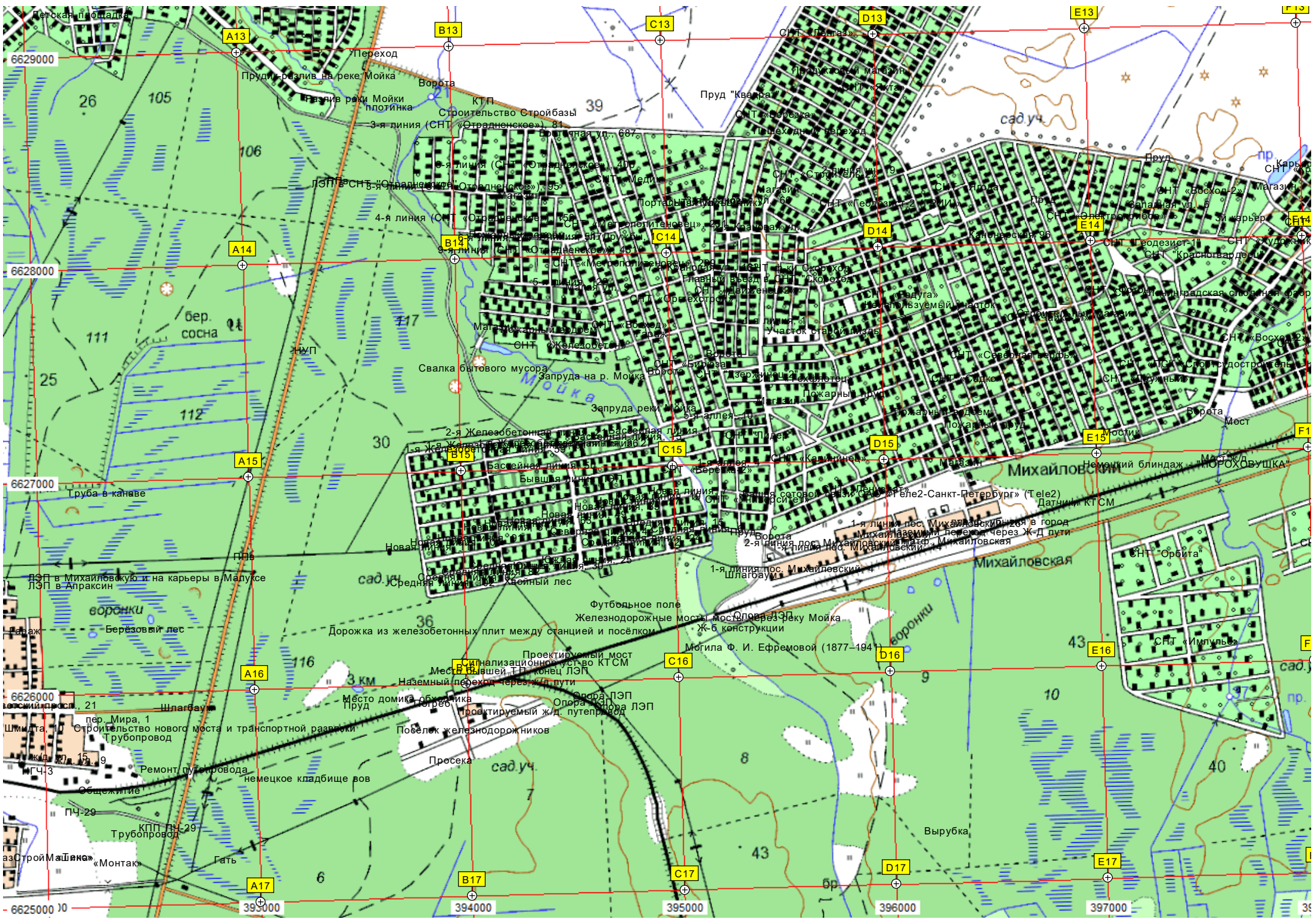
Озеро Синявинское

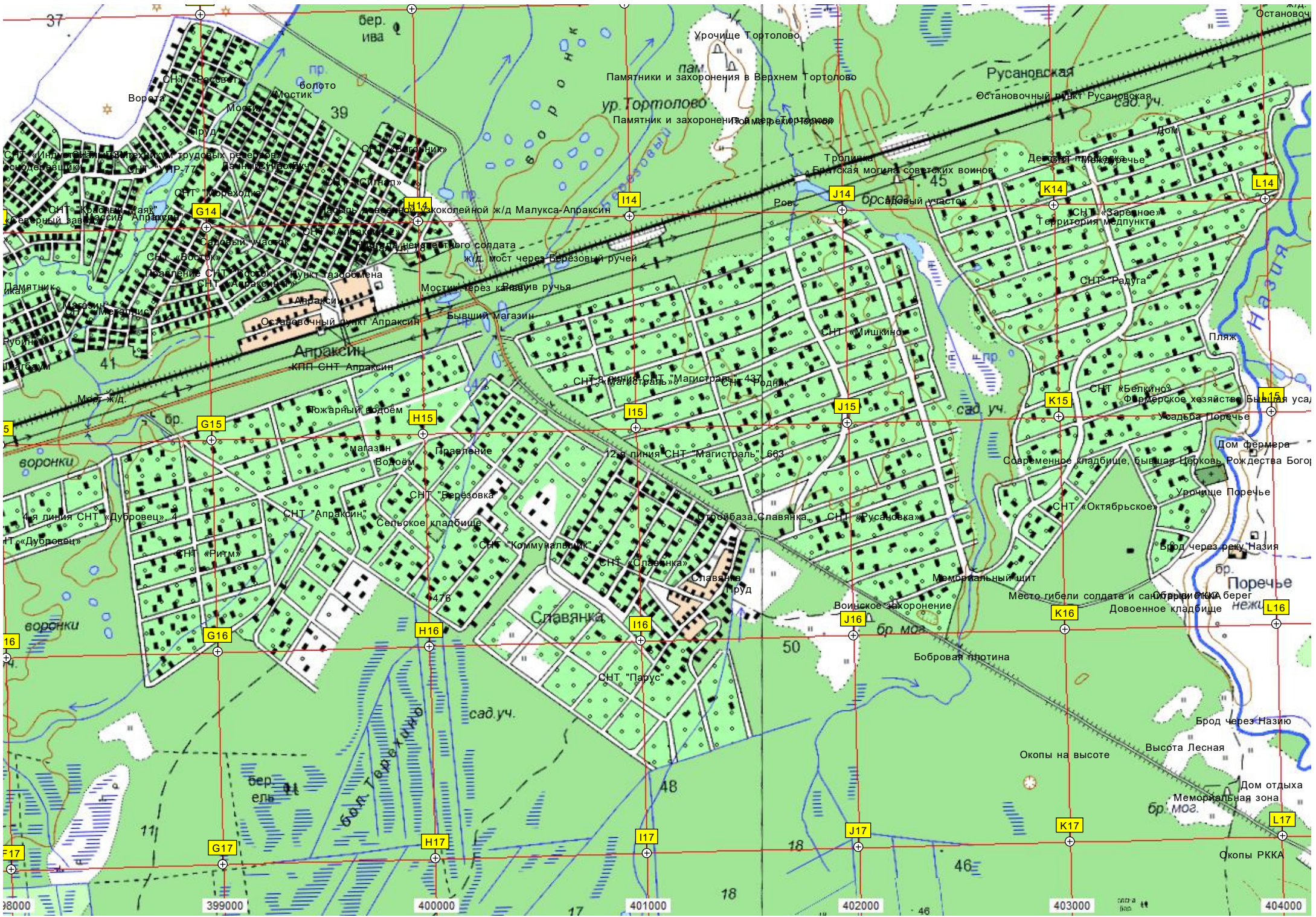
СНТ "Заря-12"

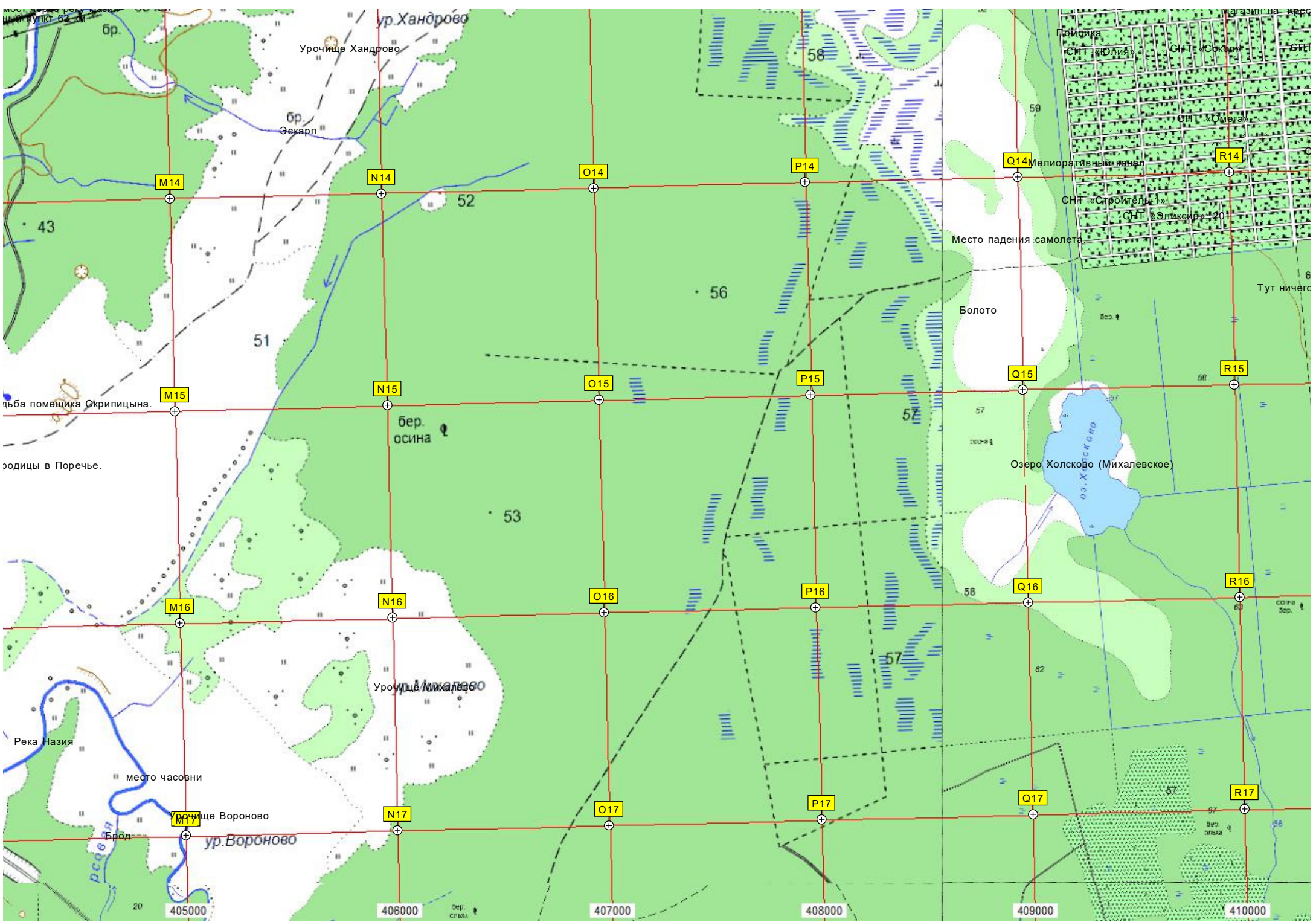












Мост через реку Назия  
на пункт 62 км

ур. Хандрово  
Урочище Хандрово

бр. Эскарп

43

дба помещика Скрипицына.

родицы в Порече.

Река Назия

место часовни

ур. Вороново  
Брод

405000

406000

407000

408000

409000

410000

СМР.  
СМЛ

Магазин на дереве

СНТ «Юлия» СНТ «Соколы» СНТ

СНТ «Омега»

СНТ «Строитель-1»  
СНТ «Экспресс-201»

Место падения самолета

Болото

Озеро Холсково (Михалевское)

Тут ничего

ур. Михалего

20

