

Домик лесника

Подтопленный участок дороги
участок VT-линии

Коттеджный поселок "Сосновские озера 2"

Озеро

Озеро Снегирёвское

Остатки финского ДОТа

VT линия

Озеро Малое Продольное

Озеро Большое Продольное

Кольцо автобуса №642 Сосново - Замостье

Вышка мобильной связи
Красусиная ферма

Место православной церкви в честь
Помощи Божией

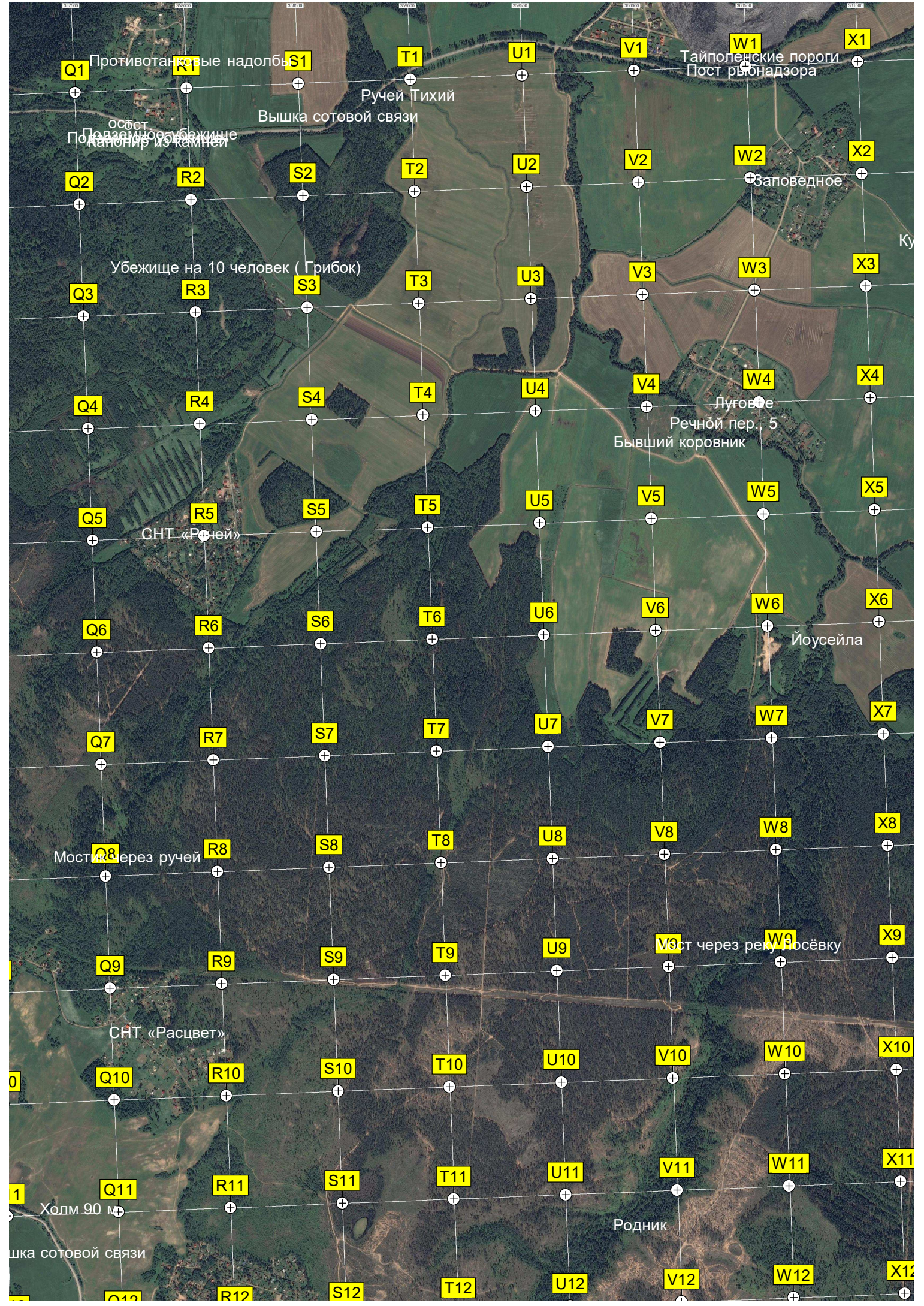
Памятник Ларин Параске
Православное кладбище

Строящийся храм Андрея Первозванного

Финской линии обороны времен ВОВ

Щучье

Вы



Q1

R1

S1

T1

U1

V1

W1

X1

Противотанковые надолбы
Остаток
Подземное убежище
Панорамы из камней

Ручей Тихий
Вышка сотовой связи

Тайполецкие пороги
Пост наблюдения

Q2

R2

S2

T2

U2

V2

W2

X2

Убежище на 10 человек (Грибок)

Заповедное

Q3

R3

S3

T3

U3

V3

W3

X3

Q4

R4

S4

T4

U4

V4

W4

X4

Луговое
Речной пер. 5
Бывший коровник

Q5

R5

S5

T5

U5

V5

W5

X5

СНТ «Росей»

Q6

R6

S6

T6

U6

V6

W6

X6

Йоусейла

Q7

R7

S7

T7

U7

V7

W7

X7

Мосты через ручей

Q8

R8

S8

T8

U8

V8

W8

X8

Мост через реку Посёвку

Q9

R9

S9

T9

U9

V9

W9

X9

СНТ «Расцвет»

Q10

R10

S10

T10

U10

V10

W10

X10

Холм 90 м

Q11

R11

S11

T11

U11

V11

W11

X11

Родник

Вышка сотовой связи

Q12

R12

S12

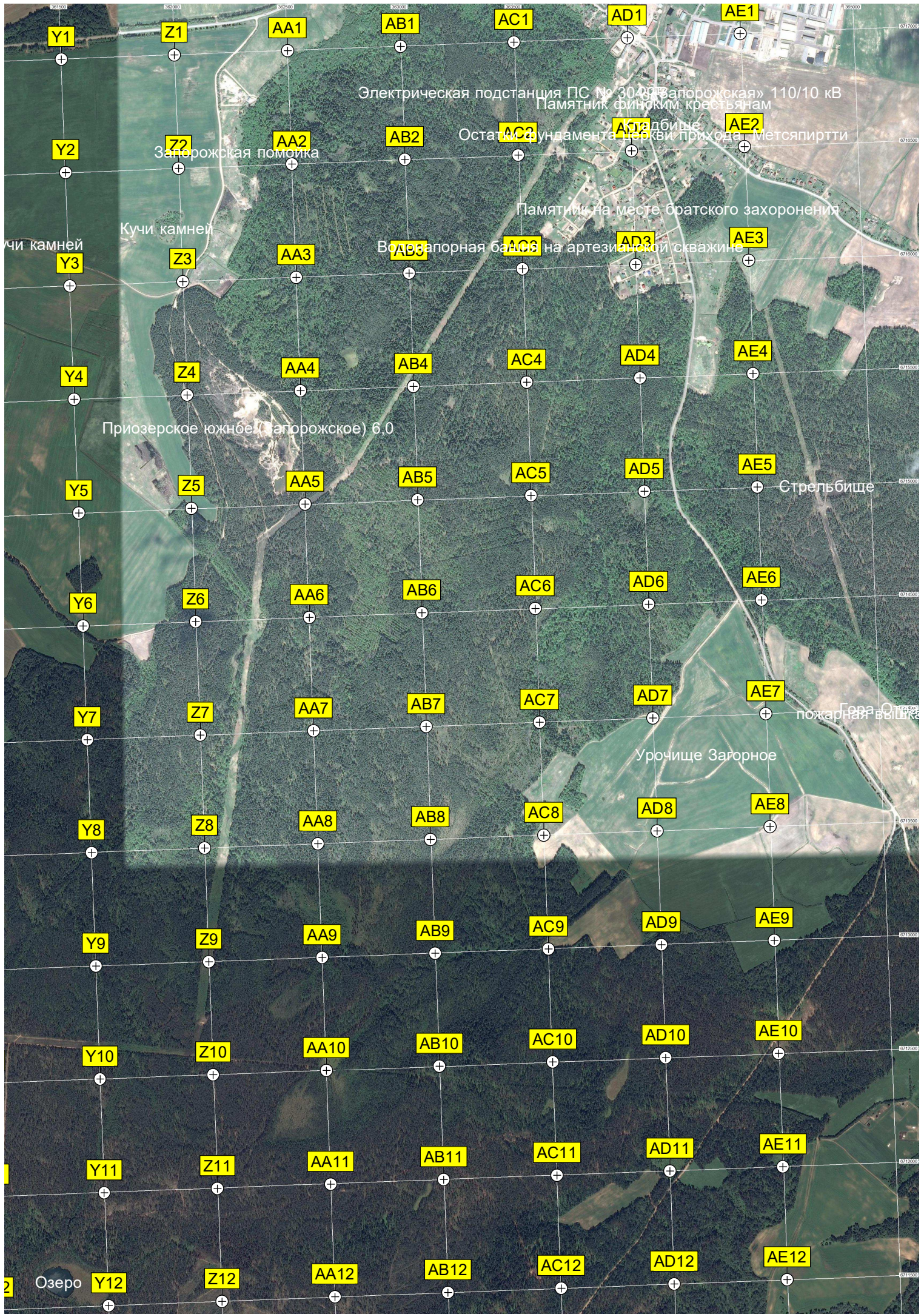
T12

U12

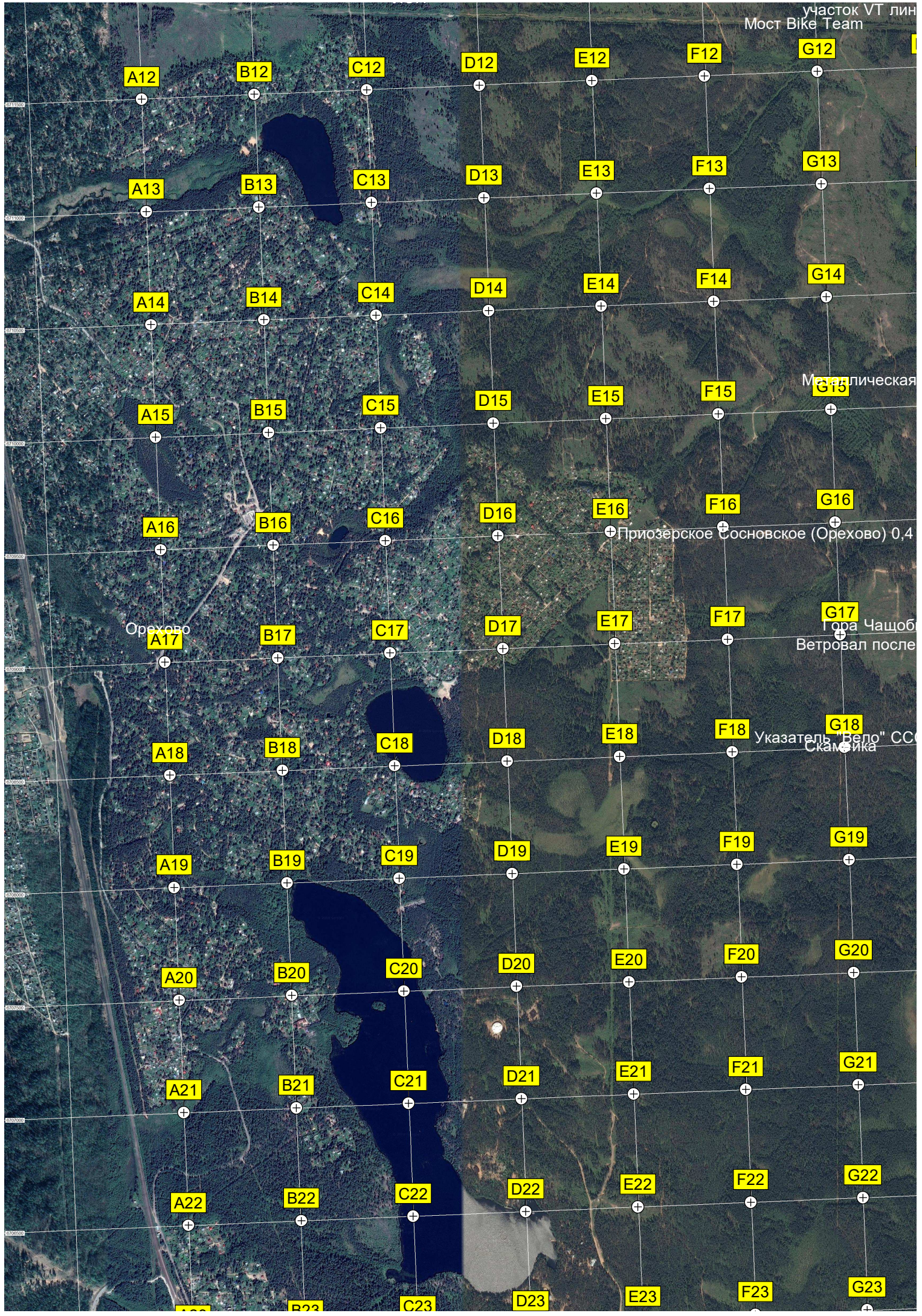
V12

W12

X12



участок VT лин
Мост Bike Team



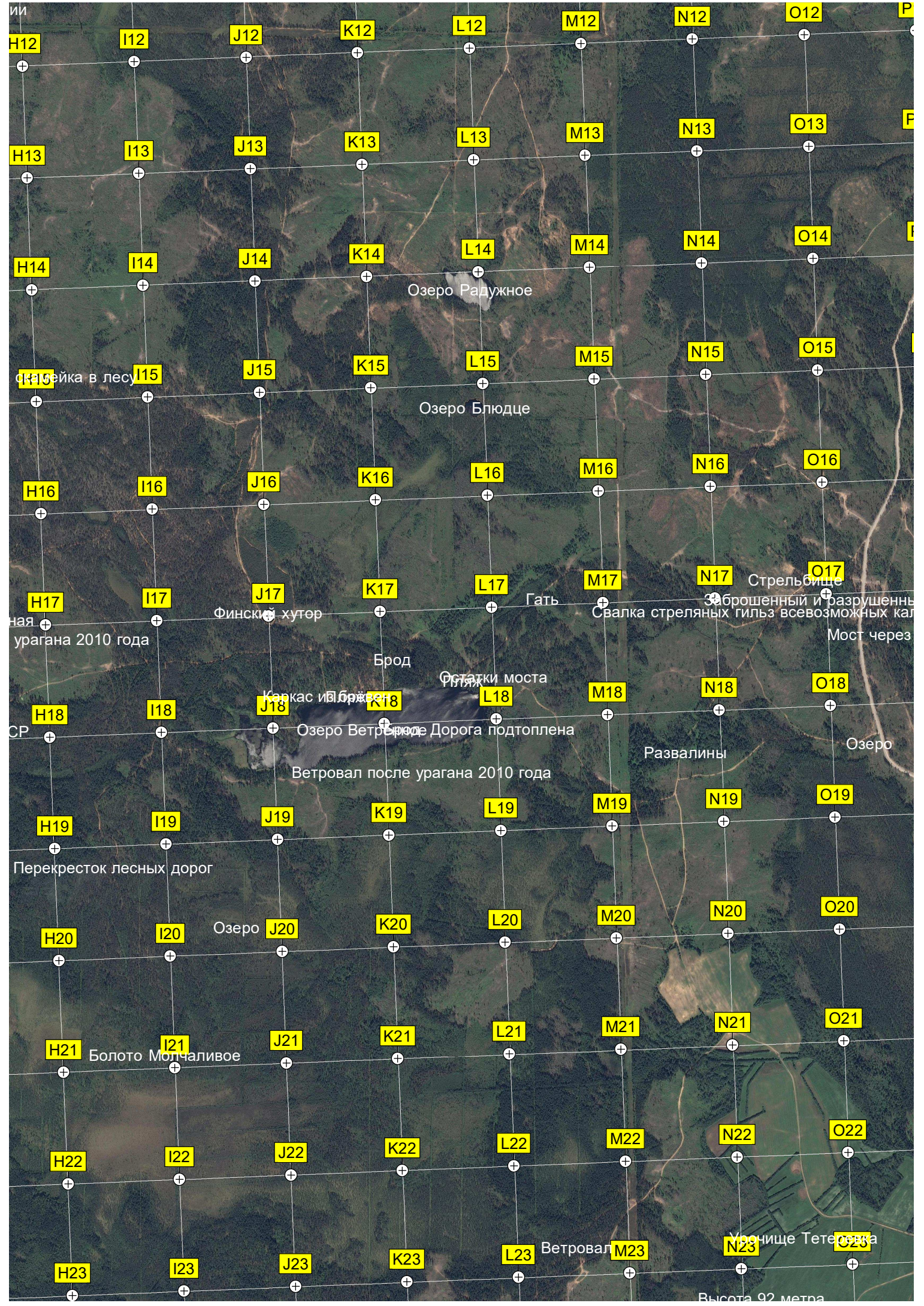
Орехово

Приозерское Сосновское (Орехово) 0,4

Металлическая

Гора Чашоб
Ветровал после

Указатель "Бело" СС
Скамейка



ии

H12 I12 J12 K12 L12 M12 N12 O12
H13 I13 J13 K13 L13 M13 N13 O13
H14 I14 J14 K14 L14 M14 N14 O14
H15 I15 J15 K15 L15 M15 N15 O15
H16 I16 J16 K16 L16 M16 N16 O16
H17 I17 J17 K17 L17 M17 N17 O17
H18 I18 J18 K18 L18 M18 N18 O18
H19 I19 J19 K19 L19 M19 N19 O19
H20 I20 J20 K20 L20 M20 N20 O20
H21 I21 J21 K21 L21 M21 N21 O21
H22 I22 J22 K22 L22 M22 N22 O22
H23 I23 J23 K23 L23 M23 N23 O23

Озеро Радужное

Озеро Блюдце

Финский хутор

Гать

Стрельбище

Скала в лесу

урогана 2010 года

Свалка стреляных гильз всевозможных калибров
Мост через

Брод

Остатки моста

Каркас и бревна
Озеро Ветровое
Брод Дорога подтоплена

Развалины

Озеро

СР

Перекресток лесных дорог

Ветровал после урагана 2010 года

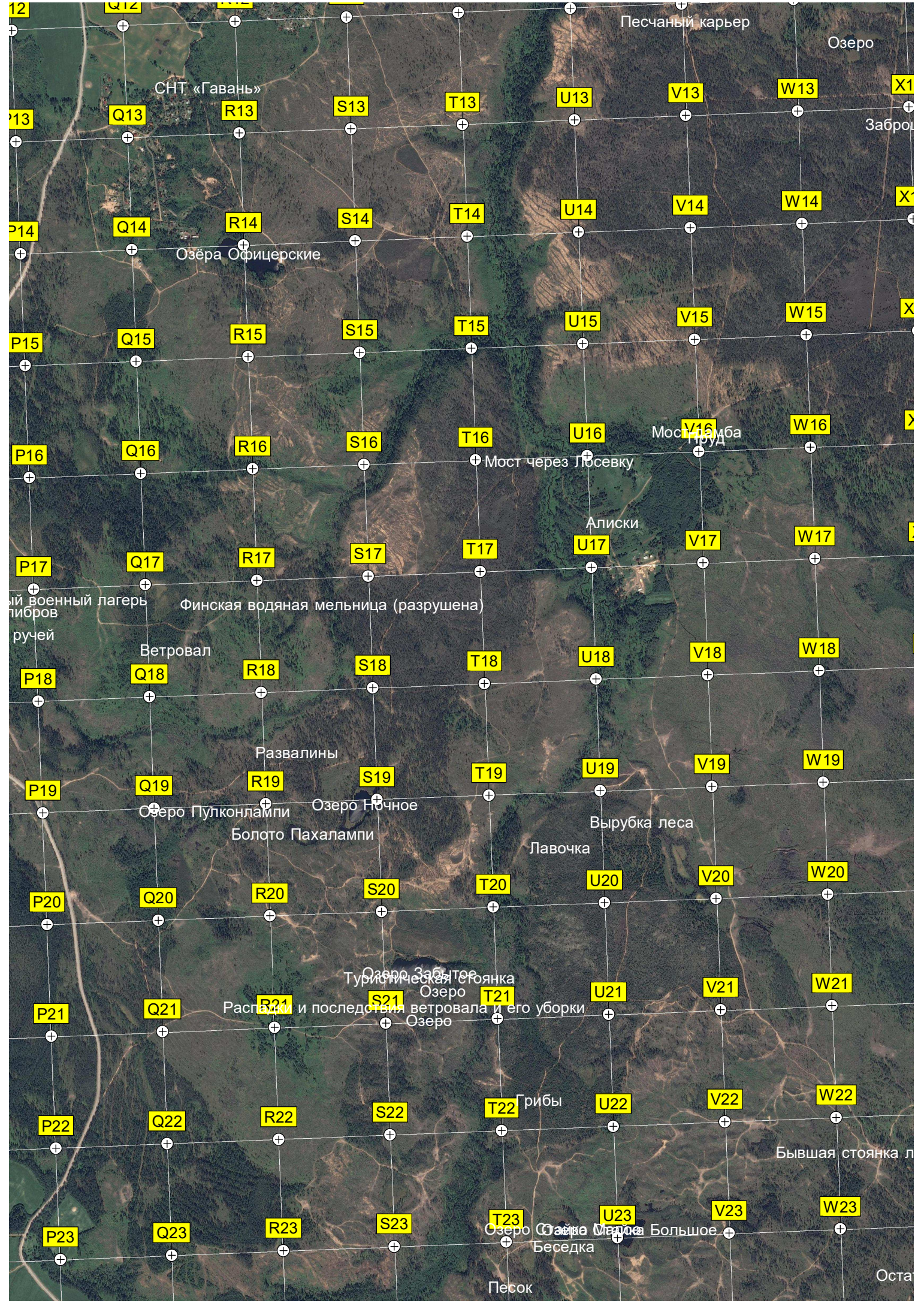
Озеро

Болото Молчаливое

Ветровал

Урочище Тетюва

Высота 92 метра



Озеро

3

Y13

Z13

AA13

AB13

AC13

AD13

AE13

песчаный карьер

14

Y14

Z14

AA14

AB14

AC14

AD14

AE14

Перекресток «Пять углов»

15

Y15

Z15

AA15

AB15

Поле

AC15

AD15

AE15

Площадка
Площадка

16

Y16

Z16

AA16

AB16

AC16

AD16

AE16

Площадка
Площадка

17

Y17

Z17

AA17

AB17

AC17

AD17

AE17

Площадка

18

Y18

Z18

AA18

AB18

AC18

AD18

AE18

19

Y19

Z19

AA19

AB19

AC19

AD19

AE19

Пешеходный мост через реку Вьюн
Лесопилка

Корлее

20

Y20

Z20

AA20

AB20

AC20

AD20

AE20

Урочище Дорвиновское

21

Y21

Z21

AA21

AB21

AC21

AD21

AE21

Ложневка
Развал

22

Y22

Z22

AA22

AB22

AC22

AD22

AE22

лесорубов

Гать

Урочище

Подземное образование

23

Y23

Z23

AA23

AB23

AC23

AD23

AE23

Стихийная свалка

Озеро Адское

остатки артиллерийской батареи

24

Y24

Z24

AA24

AB24

AC24

AD24

AE24

