



- K7, L7, M7, N7, O7, P7, Q7, R7, S7, T7
- K8, L8, M8, N8, O8, P8, Q8, R8, S8, T8
- K9, L9, M9, N9, O9, P9, Q9, R9, S9, T9
- K10, L10, M10, N10, O10, P10, Q10, R10, S10, T10
- K11, L11, M11, N11, O11, P11, Q11, R11, S11, T11
- K12, L12, M12, N12, O12, P12, Q12, R12, S12, T12
- K13, L13, M13, N13, O13, P13, Q13, R13, S13, T13
- K14, L14, M14, N14, O14, P14, Q14, R14, S14, T14



U8

V8

W8

X8

Y8

Z8

AA8

AB8

AC8

AD8

AE8

U9

V9

W9

X9

Y9

Z9

AA9

AB9

AC9

AD9

AE9

U10

V10

W10

X10

Y10

Z10

AA10

AB10

AC10

AD10

AE10

U11

V11

W11

X11

Y11

Z11

AA11

AB11

AC11

AD11

AE11

U12

V12

W12

X12

Y12

Z12

AA12

AB12

AC12

AD12

AE12

U13

V13

W13

X13

Y13

Z13

AA13

AB13

AC13

AD13

AE13

U14

V14

W14

X14

Y14

Z14

AA14

AB14

AC14

AD14

AE14

дское поселение

КПП

Войсковая часть

Становisko startowe rakiet

Остатки охотничьей вышки

Бобровая плотина

Остатки охотничьей вышки

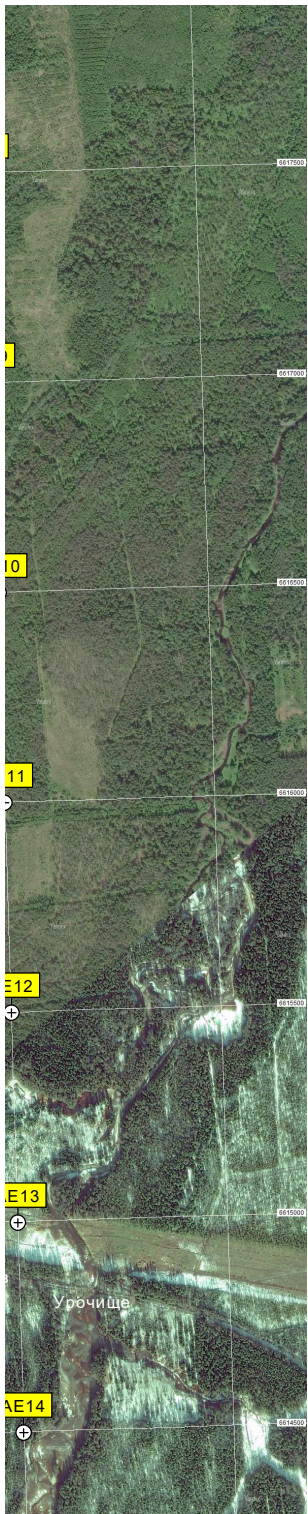
Брод через реку

Вырубка

Пруд

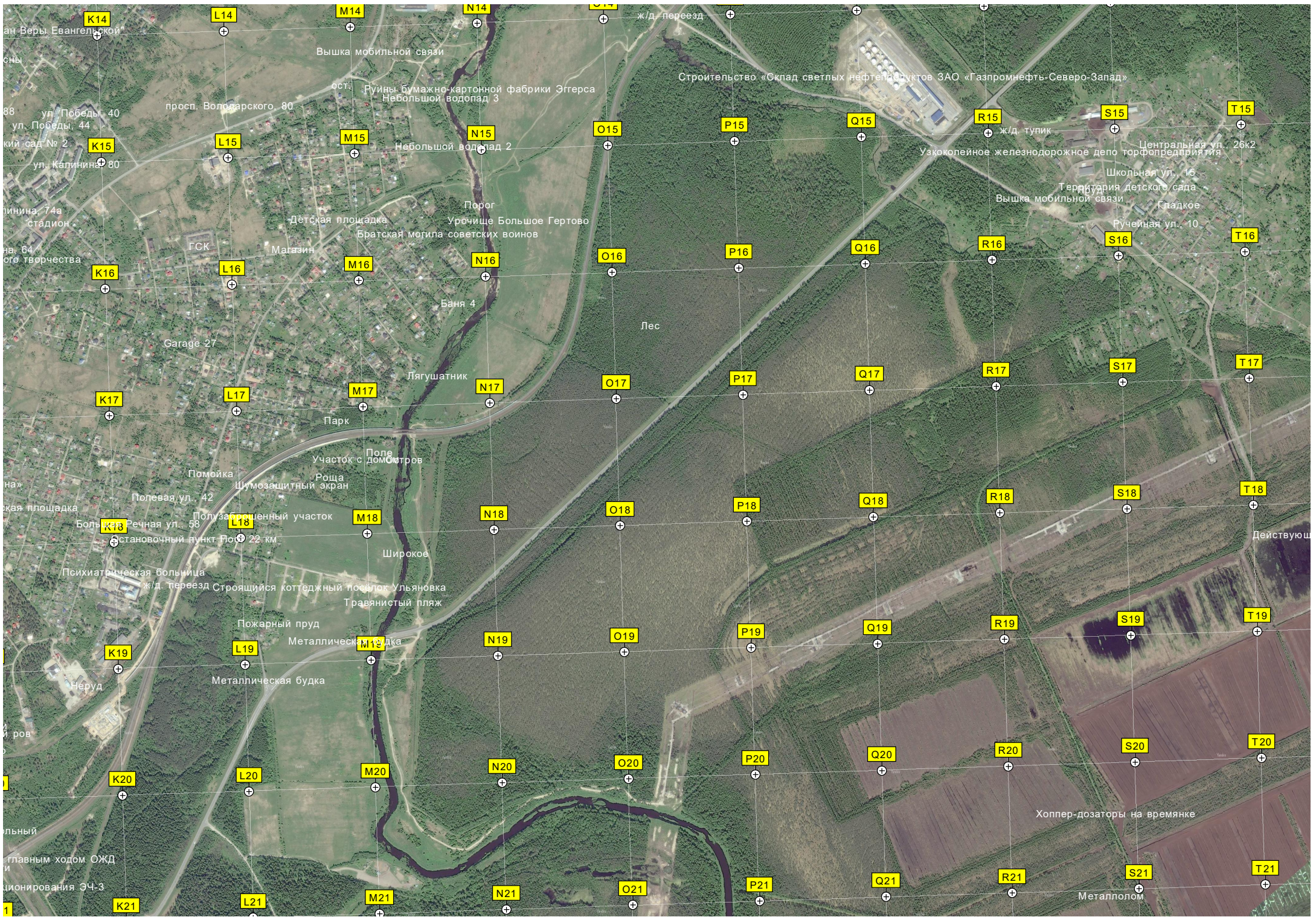
Болото

Стоянка для солдатиков









K14

L14

M14

N14

O14

P14

Q14

R14

S14

T14

K15

L15

M15

N15

O15

P15

Q15

R15

S15

T15

K16

L16

M16

N16

O16

P16

Q16

R16

S16

T16

K17

L17

M17

N17

O17

P17

Q17

R17

S17

T17

K18

L18

M18

N18

O18

P18

Q18

R18

S18

T18

K19

L19

M19

N19

O19

P19

Q19

R19

S19

T19

K20

L20

M20

N20

O20

P20

Q20

R20

S20

T20

K21

L21

M21

N21

O21

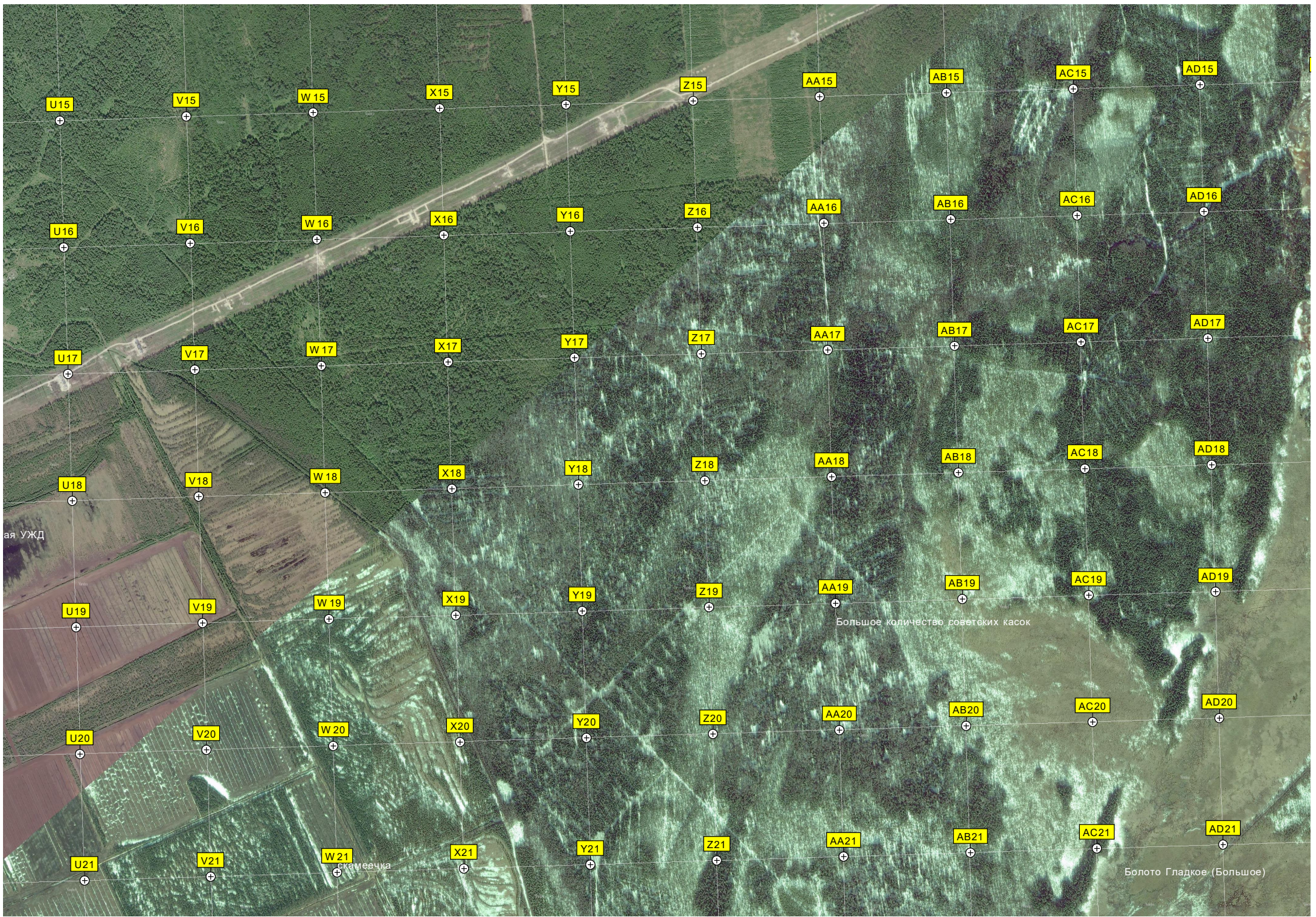
P21

Q21

R21

S21

T21



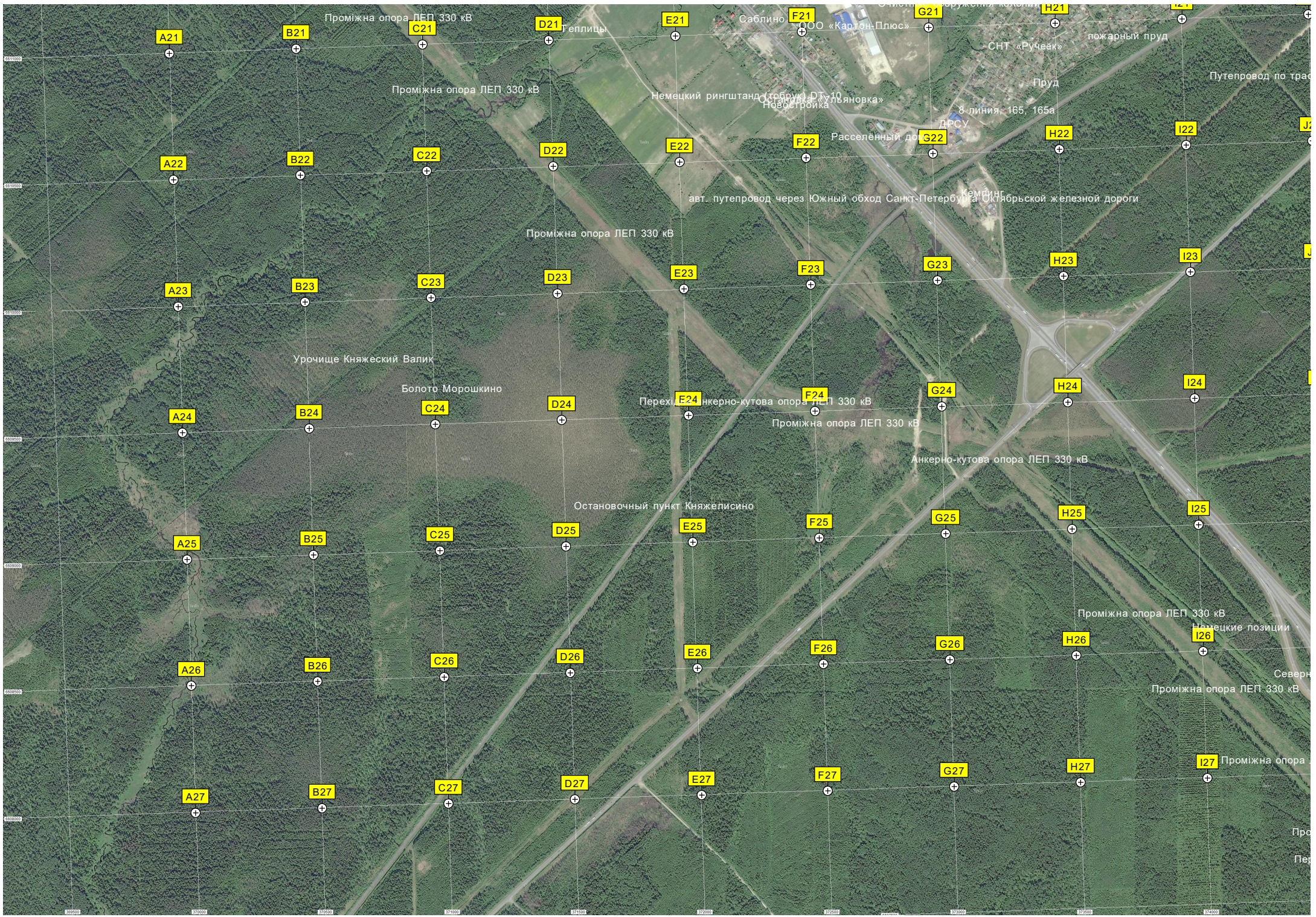
ая УЖД

Большое количество советских касок

Скамеечка

Болото Гладкое (Большое)







е дороги А-120 через Олександрівський водопровідний пункт № 724 «Ульяновка» 35/6 кВ

Водопропускная труба

Котельная

Руины дома

Холм

Коллектор под ж/д

Коллектор под

ая Госненская развязка

ЛЕС

Паутино

міжна опора ЛЕП 330 кВ

західна анкерна опора ЛЕП 330 кВ

Болото Гертов

Пороги

Устье Галашовки

Устье Кривого ручья

Урочище Бекасова Дача

Grid coordinates: E12000, E12500, E13000, E13500, E14000, E14500, E15000, E15500, E16000, E16500, E17000, E17500, E18000

