

337500 338000 338500 339000 339500 340000 340500 341000

85

65

ДНП "Медное озеро"

Артиллерийский дот КаУР

опора ЛЭП

опора ЛЭП

ДЗОТ КаУР

Опора ЛЭП

опора ЛЭП

Артказемат М-03 КаУР

Противотанковый ров

СНТ "Дубровка"

сад уч.

бер сосна

Опора ЛЭП

Опора ЛЭП

G1

H1

станковые выдолбы

A1

B1

C1

D1

E1

F1

Линия 21 садоводства Заозерное

СНТ Заозерное Участок 365

Артказемат М-12 КаУР

ДНП "Бригантина"

АЗС

коттеджи (стр.)

опора ЛЭП

опора ЛЭП

бер ель

Медный

АПК № 035 КаУР "Клюн", "Мед. победы"

гостиница для кошек "Мята"

Магазин строительных товаров

Станция автобуса «36-й км»

ДОТ № 50 КаУР

F2

G2

H2

Магазинчик Т (ложный ДОТ) № 357 КаУР

A2

B2

C2

D2

E2

F2

СНТ "Заозерное"

АДОТ № 040 КаУР

Администрация СНТ "Заозерное"

73

95

Пожарная часть

A3

B3

C3

D3

E3

F3

G3

H3

Кафе "Балтика"

ДОТ № 362 ("Измайл") КаУР

Мачта СВФ ОАО "Мегафон"

СНТ "Пчелка"

бр.

Противотанковый ров

Противотанковый Ров

ДОТ ДНП № 320 КаУР

Мертутские карьеры

СНТ "Заозерное-1"

ДНП "Медное Озеро - 3"

бр.

бр.

Противотанковый ров

Основание под кривоствольный пулемет БУИ

СТОТ "Выборжак-36"

Исток ручья Серебряный

Стоянка строительной техники СТОТ "Выборжак-36"

A4

B4

C4

D4

E4

F4

G4

H4

ДОТ № 34 КаУР

участок 61

на ручье Серебряный

A5

B5

C5

D5

E5

F5

G5

H5

120

ДНП "Песная поляна"

121

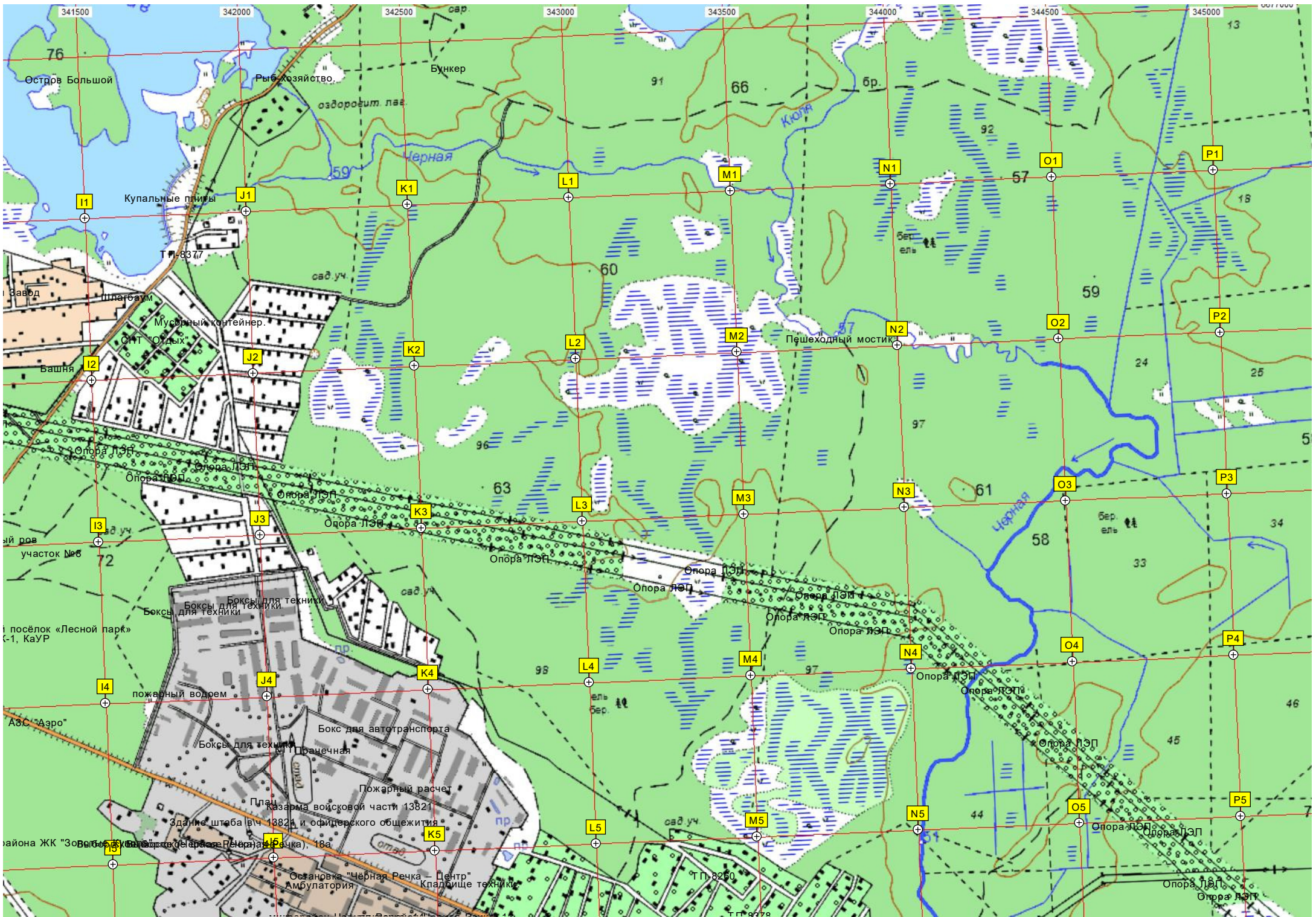
Златоградская Ул. 3, коттеджное малозэтажное строительство

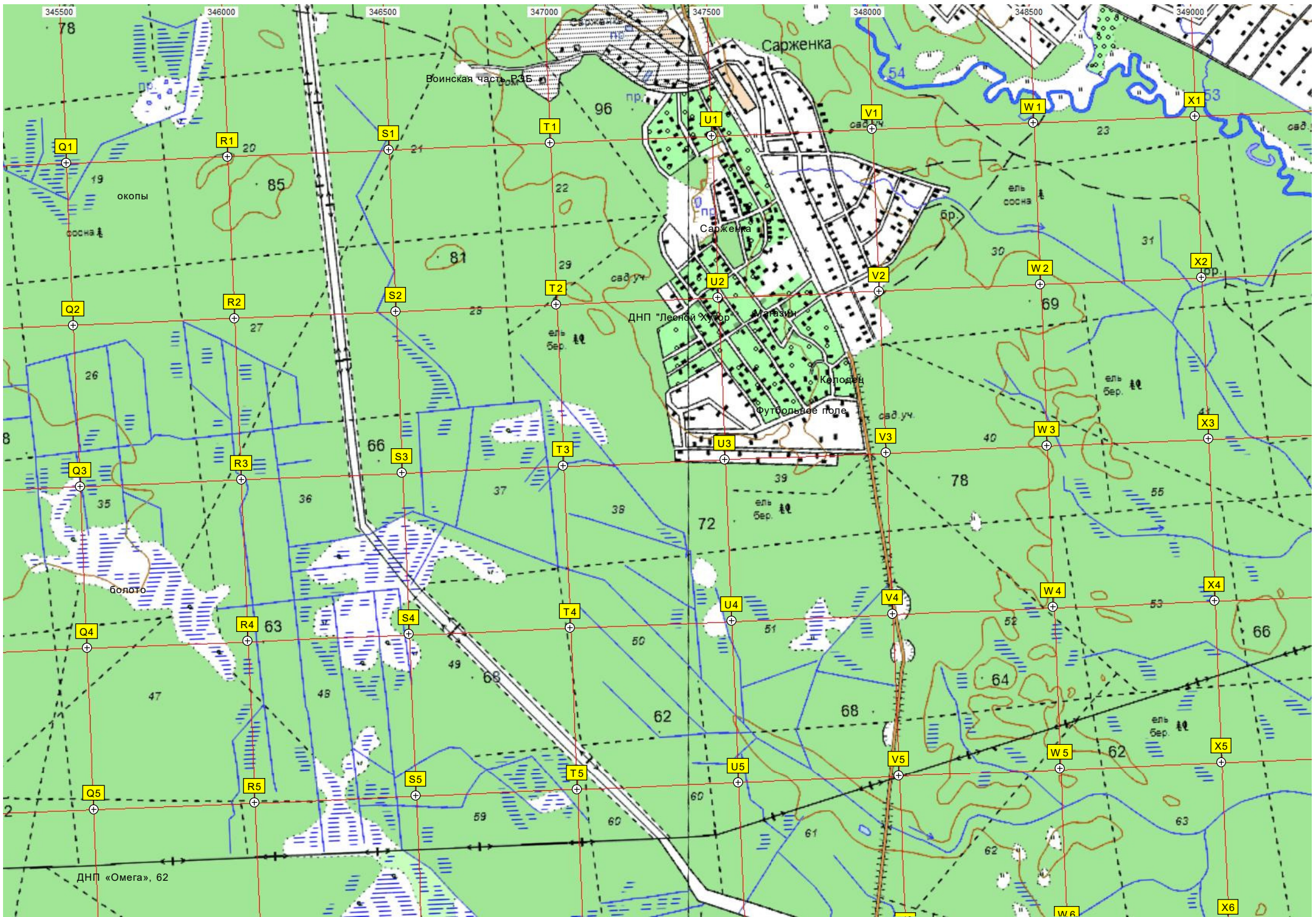
Златоградская Ул. 1 корпус 2

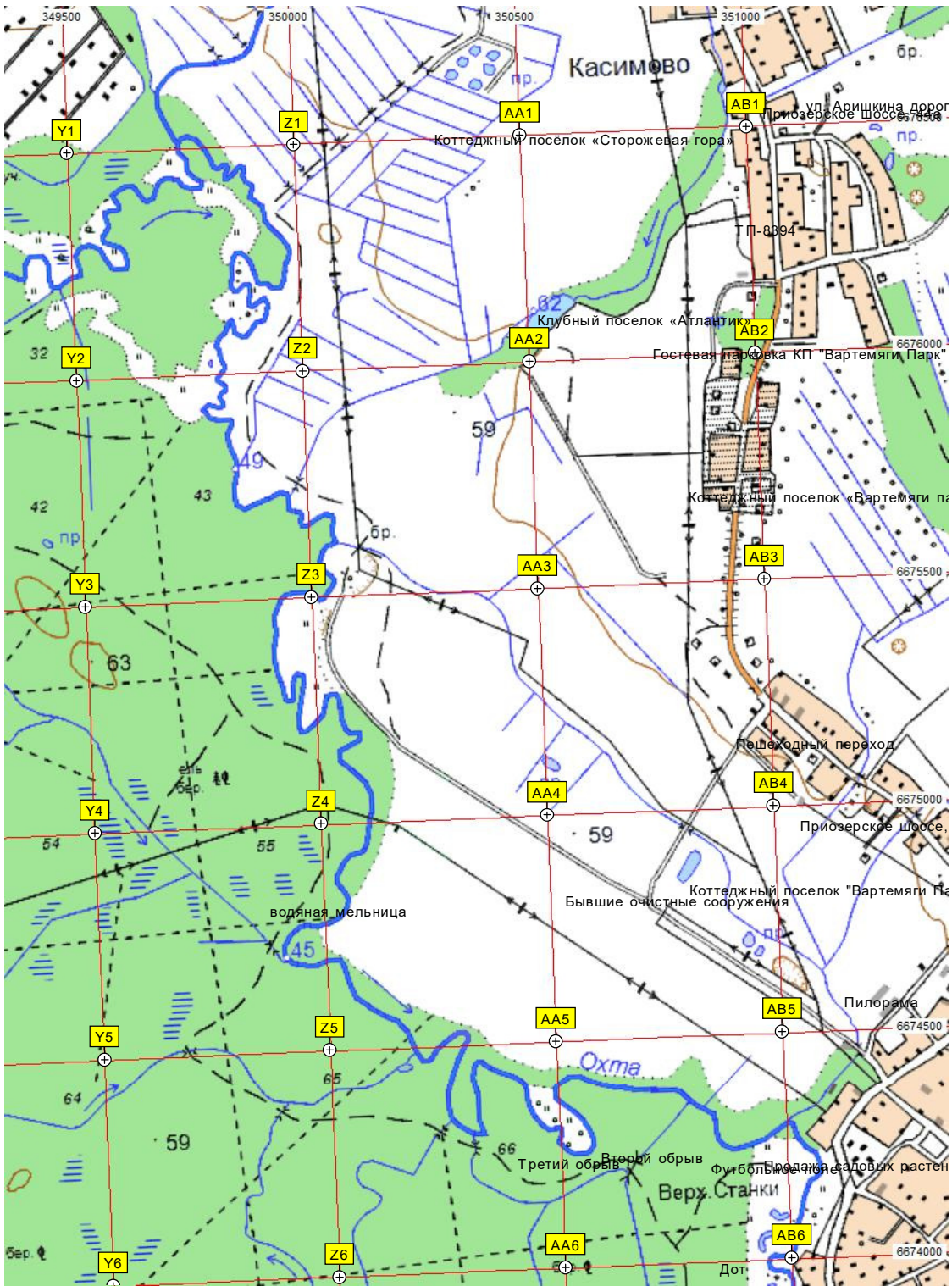
Строящийся детский сад

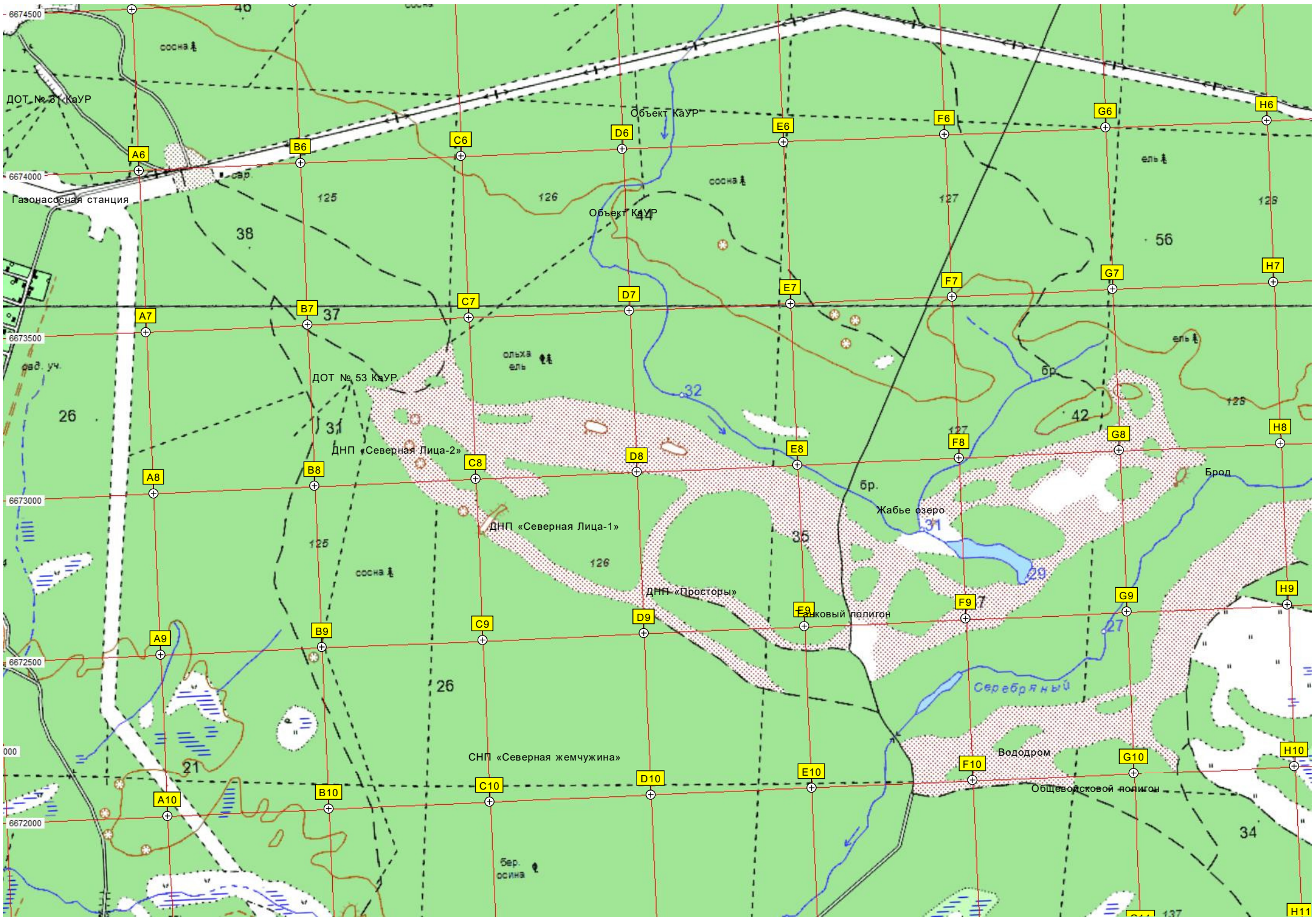
Любимая, 5

Верная, 3 к.1









6674500

ДОН № 31 КаУР

6674000

Газонасосная станция

6673500

6673000

6672500

6672000

000

A6

B6

C6

D6

E6

F6

G6

H6

A7

B7

C7

D7

E7

F7

G7

H7

A8

B8

C8

D8

E8

F8

G8

H8

A9

B9

C9

D9

E9

F9

G9

H9

A10

B10

C10

D10

E10

F10

G10

H10

H11

сосна ель

Объект КаУР

Объект КаУР

ольха ель

бр.

Жабье озеро

ДНП «Северная Лица-1»

ДНП «Просторы»

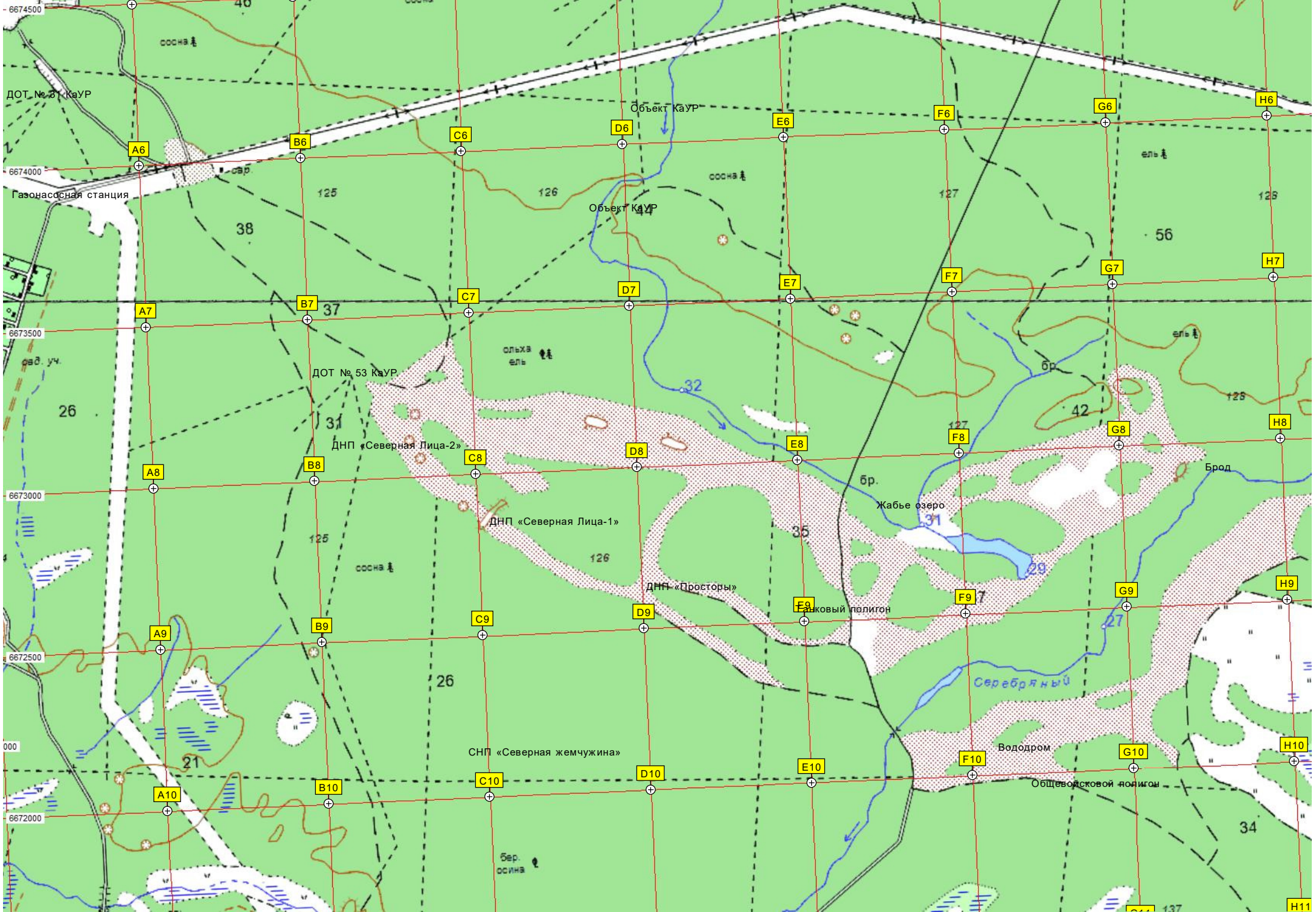
Садковский полигон

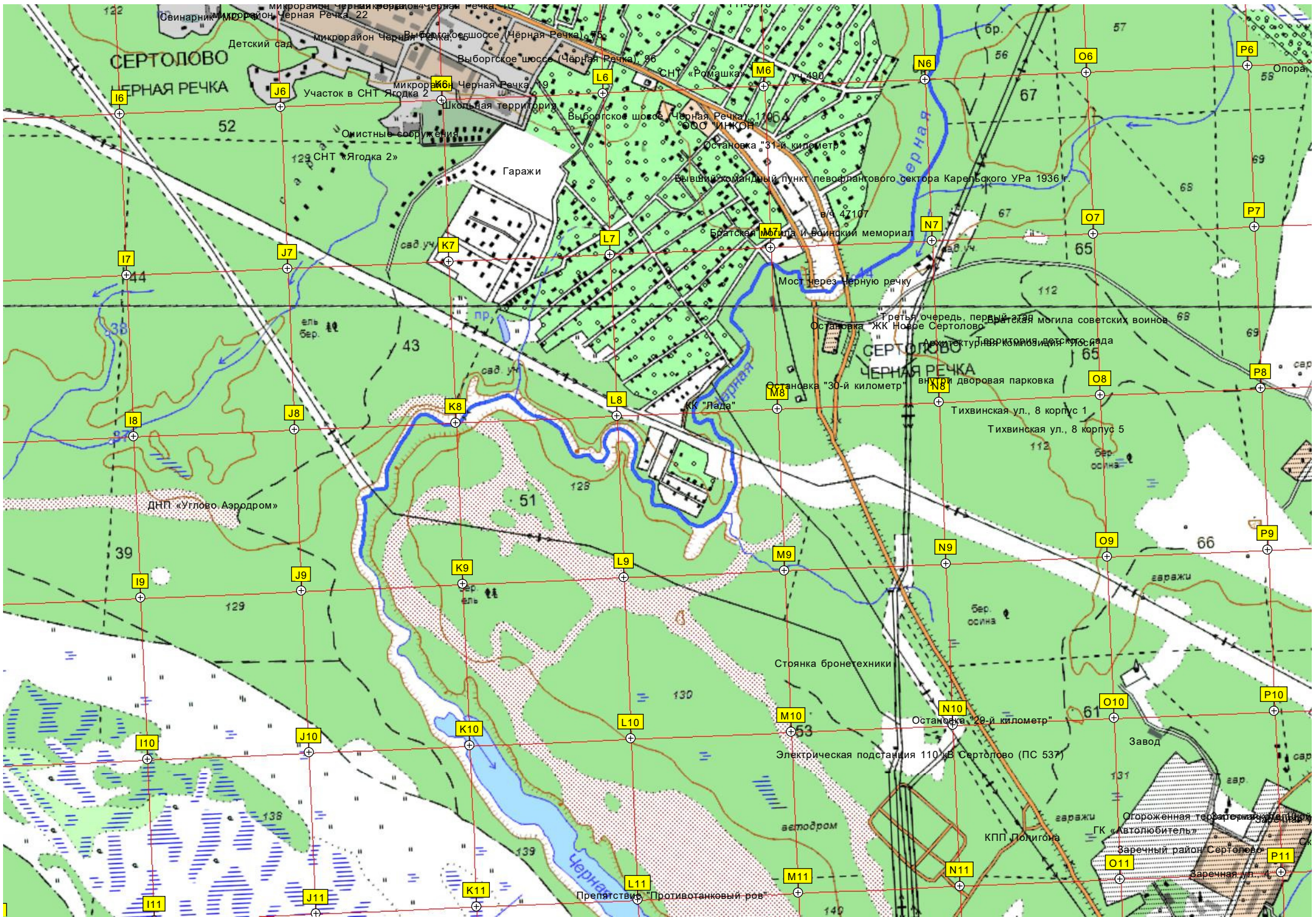
СНП «Северная жемчужина»

Вододром

Общевойсковой полигон

бер. осина





СЕРДОВО  
ЧЕРНАЯ РЕЧКА

СЕРДОВО  
ЧЕРНАЯ РЕЧКА

Заречный район Сердолово

микрорайон Черная Речка  
микрорайон Черная Речка  
Участок в СНТ «Ягодка 2»

Гаражи

Братская могила и воинский мемориал

Остановка "ЖК Новое Сердолово"

Остановка "30-й километр"

ДНП «Углово Аэродром»

Стоянка бронетехники

Остановка "29-й километр"

Электрическая подстанция 110 кВ Сердолово (ПС 537)

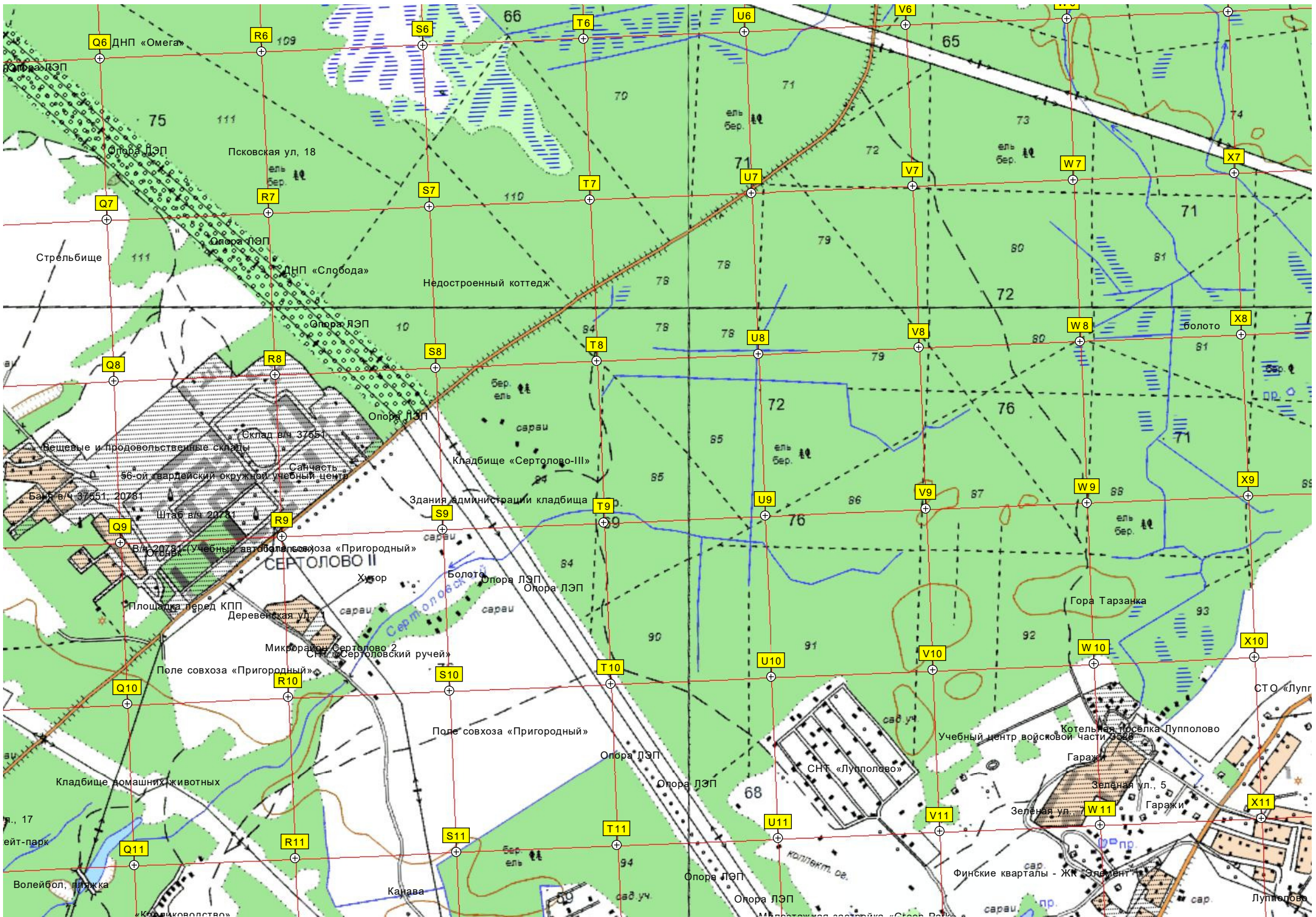
Завод

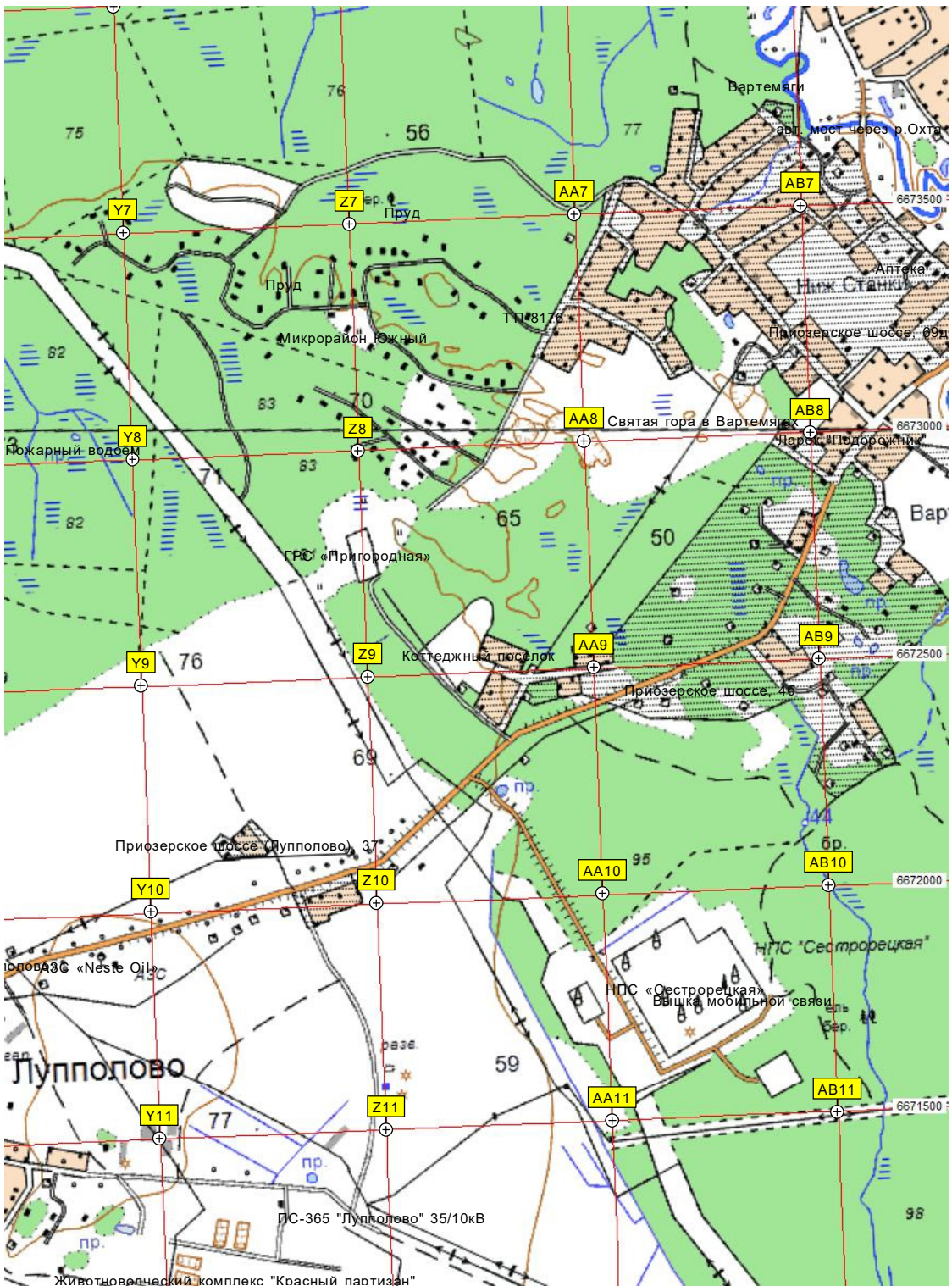
Огороженная территория

ГК «Автолюбитель»

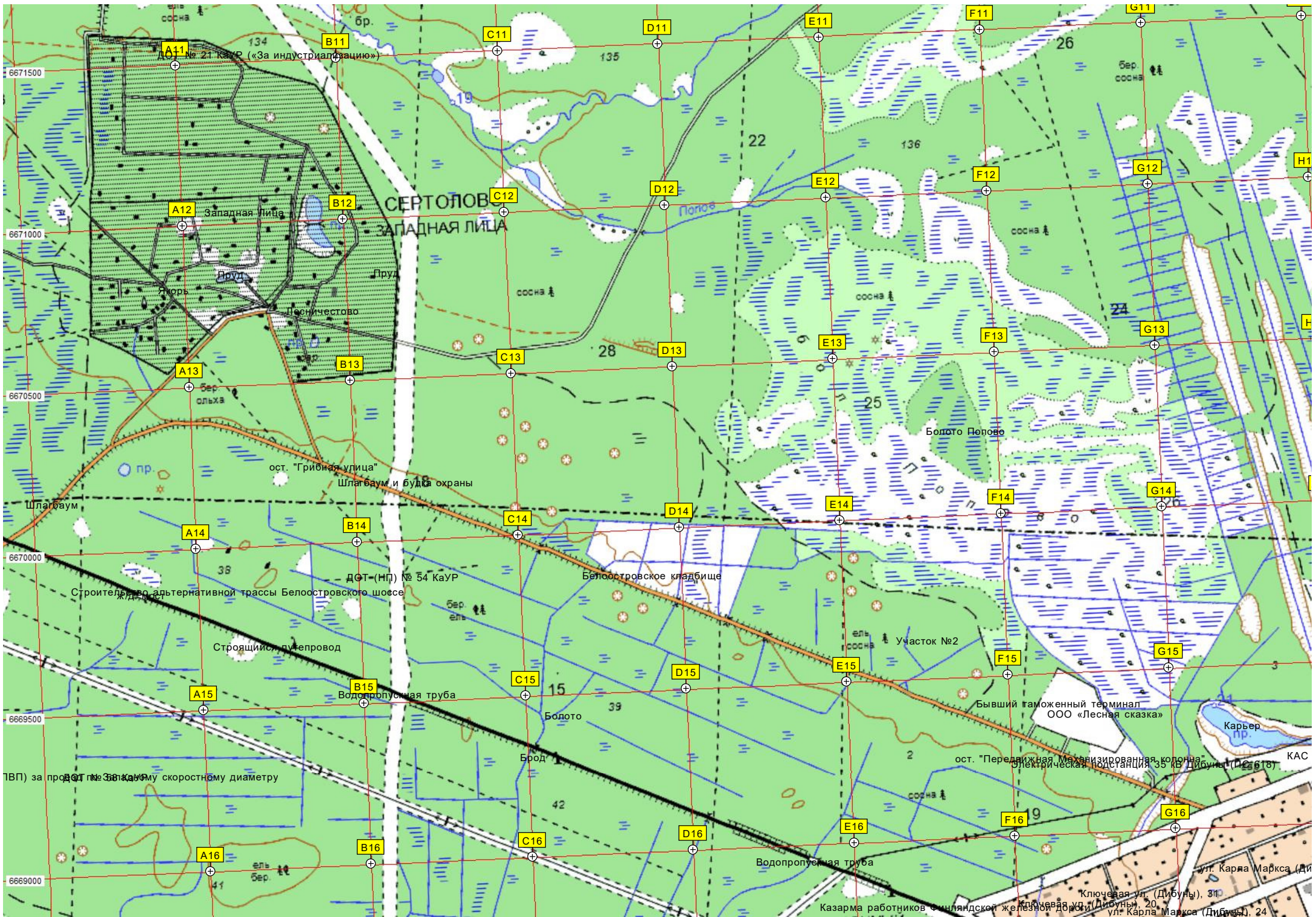
Заречная ул.

Препятствие "Противотанковый ров"









6671500  
6671000  
6670500  
6670000  
6669500  
6669000

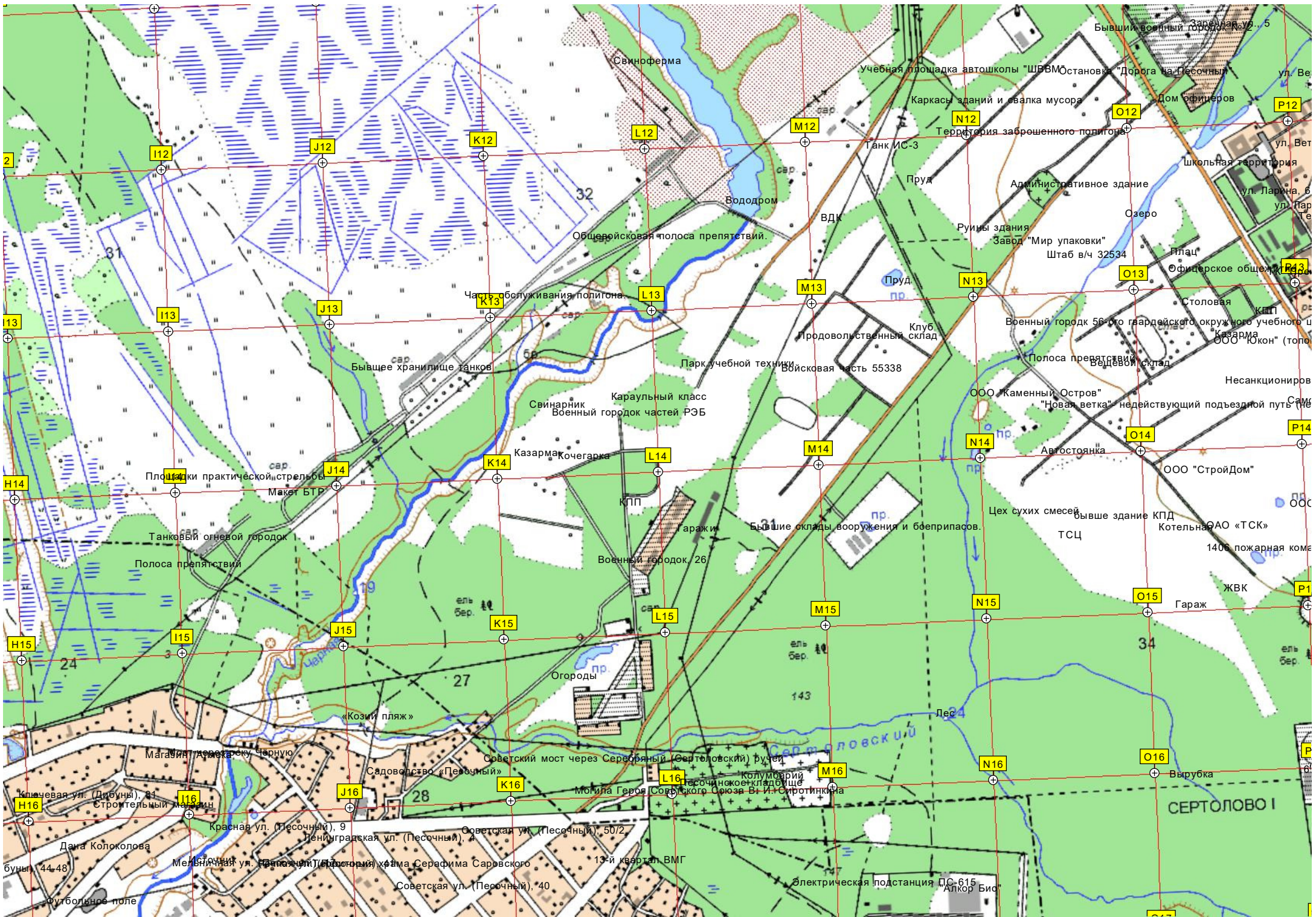
б.р.  
134  
135  
22  
136  
26  
19  
28  
25  
24  
38  
39  
15  
39  
42  
41

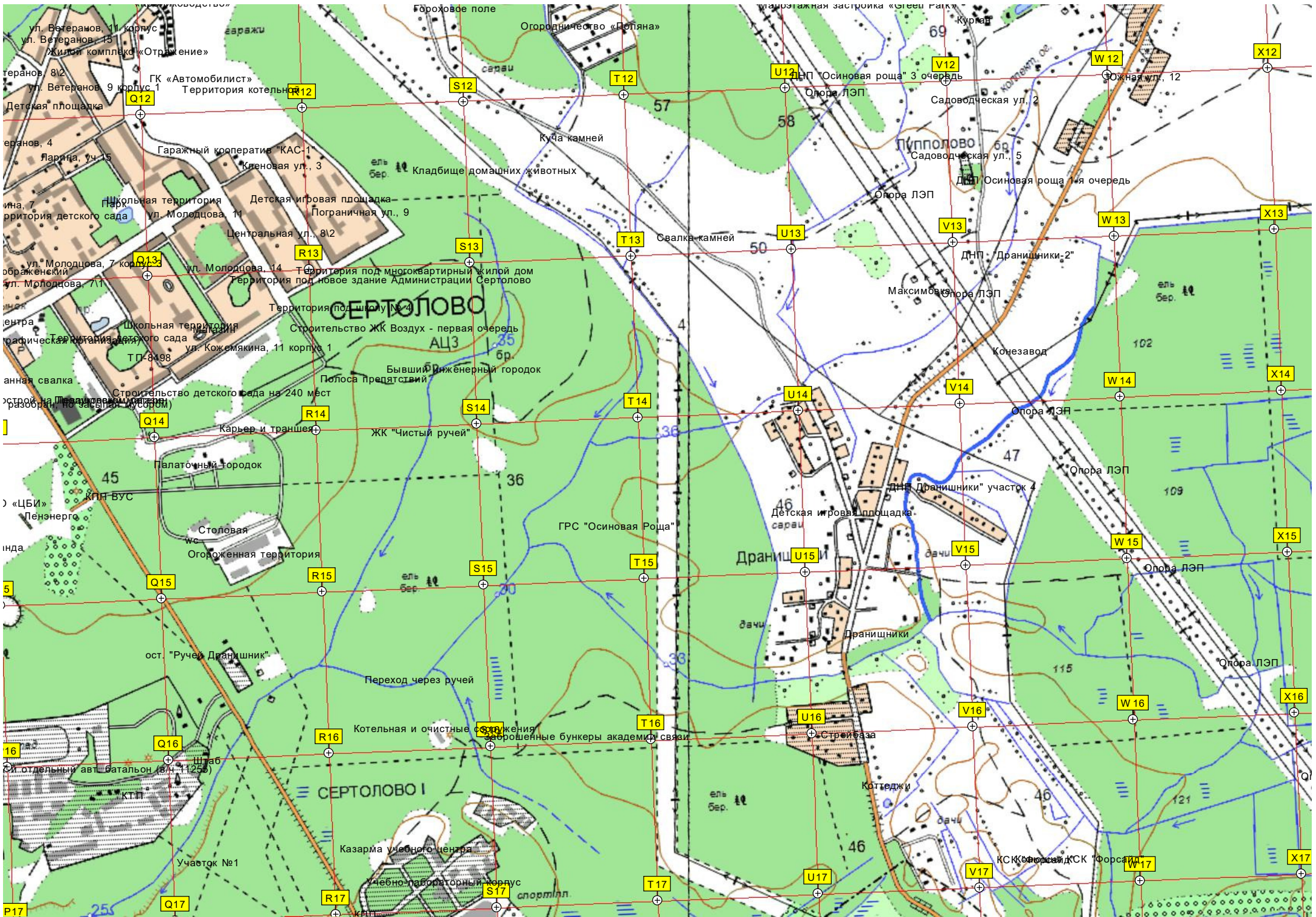
«За индустриальную»  
Западная Лица  
Пруд  
Ягорь  
Песническое  
Бер. ольха  
ост. "Грибная улица"  
Шлагбаум и будка охраны  
Шлагбаум  
ДОТ (НП) № 54 КаУР  
Строительство альтернативной трассы Белоостровского шоссе  
Строящийся путепровод  
Водопропусная труба  
Болото  
Брод  
Белоостровское кладбище  
Участок №2  
Бывший таможенный терминал  
ООО «Лесная сказка»  
Карьер  
ост. "Передвижная механизированная колонна" (ПМКО) (ДС 618)  
ул. Карла Маркса (Дибунь)

сосна  
ель  
Бер. сосна  
Болото Полово  
КАС

А11 В11 С11 D11 E11 F11 G11  
А12 В12 С12 D12 E12 F12 G12  
А13 В13 С13 D13 E13 F13 G13  
А14 В14 С14 D14 E14 F14 G14  
А15 В15 С15 D15 E15 F15 G15  
А16 В16 С16 D16 E16 F16 G16

ТВП) за проездом 30 км/ч по скоростному диаметру  
Ключевая ул. (Дибунь), 31  
Казарма работников Финляндской железной дороги (Дибунь), 20  
ул. Карла Маркса (Дибунь), 24





ул. Ветеранов, 11 корпус  
 ул. Ветеранов, 15  
 Жилой комплекс «Отражение»  
 ул. Ветеранов, 8/2  
 ул. Ветеранов, 9 корпус 1  
 Детская площадка  
 ул. Ветеранов, 4  
 Ярица, уч. 15  
 ул. Молодцова, 7 корпус 3  
 ул. Молодцова, 14  
 ул. Молодцова, 7/11  
 ул. Молодцова, 14  
 ул. Кожемякина, 11 корпус 1  
 Карьер и траншея  
 Палаточный городок  
 «ЦБИ»  
 Пенэнерго  
 о-ст. "Ручей Дранишник"  
 КПП  
 КПП  
 Участок №1

ГК «Автомобилист»  
 Территория котельной  
 Территория под многоквартирный жилой дом  
 Территория под новое здание Администрации Сердолово  
 Территория под школу №4  
 Строительство ЖК Воздух - первая очередь  
 Полоса препятствий  
 ЖК "Чистый ручей"  
 Столовая  
 Огороженная территория  
 Котельная и очистные сооружения  
 Обороненные бункеры академии связи  
 Казарма учебного центра  
 Учебно-лабораторный корпус

Гороховое поле  
 Огородничество «Репья»  
 Сараи  
 Куча камней  
 Кладбище домашних животных  
 Свалка камней  
 Бывший Инженерный городок  
 ГРС "Осиновая Роща"  
 Переход через ручей

маршутажная застройка «Отечь парк»  
 Курган  
 ДНП "Осиновая роща" 3 очередь  
 Опора ЛЭП  
 Садоводческая ул., 2  
 Садоводческая ул., 5  
 ДНП "Осиновая роща" 1-я очередь  
 Опора ЛЭП  
 ДНП "Дранишники-2"  
 Максимовская Опора ЛЭП  
 Конезавод  
 Опора ЛЭП  
 Опора ЛЭП  
 Опора ЛЭП  
 Опора ЛЭП  
 ДНП "Дранишники" участок 4  
 Детская игровая площадка  
 Дачи  
 Дранишники  
 Стрелбаза  
 Катеджи

ул. Молодцова, 7 корпус 3  
 ул. Молодцова, 14  
 ул. Молодцова, 7/11  
 ул. Молодцова, 14  
 ул. Кожемякина, 11 корпус 1  
 Карьер и траншея  
 Палаточный городок  
 «ЦБИ»  
 Пенэнерго  
 о-ст. "Ручей Дранишник"  
 КПП  
 КПП  
 Участок №1

ул. Ветеранов, 11 корпус  
 ул. Ветеранов, 15  
 Жилой комплекс «Отражение»  
 ул. Ветеранов, 8/2  
 ул. Ветеранов, 9 корпус 1  
 Детская площадка  
 ул. Ветеранов, 4  
 Ярица, уч. 15  
 ул. Молодцова, 7 корпус 3  
 ул. Молодцова, 14  
 ул. Молодцова, 7/11  
 ул. Молодцова, 14  
 ул. Кожемякина, 11 корпус 1  
 Карьер и траншея  
 Палаточный городок  
 «ЦБИ»  
 Пенэнерго  
 о-ст. "Ручей Дранишник"  
 КПП  
 КПП  
 Участок №1

