

Кольцевая структура проседания

ост. «Семиколонов»

ост. «Ямань (начало)»

Волнапорная башня

G7

H7

I7

J7

G8

H8

I8

J8

G9

H9

I9

J9

G10

H10

I10

J10

G11

H11

I11

J11

G12

H12

I12

J12

G13

H13

I13

J13

39000

540000

541000

5807000

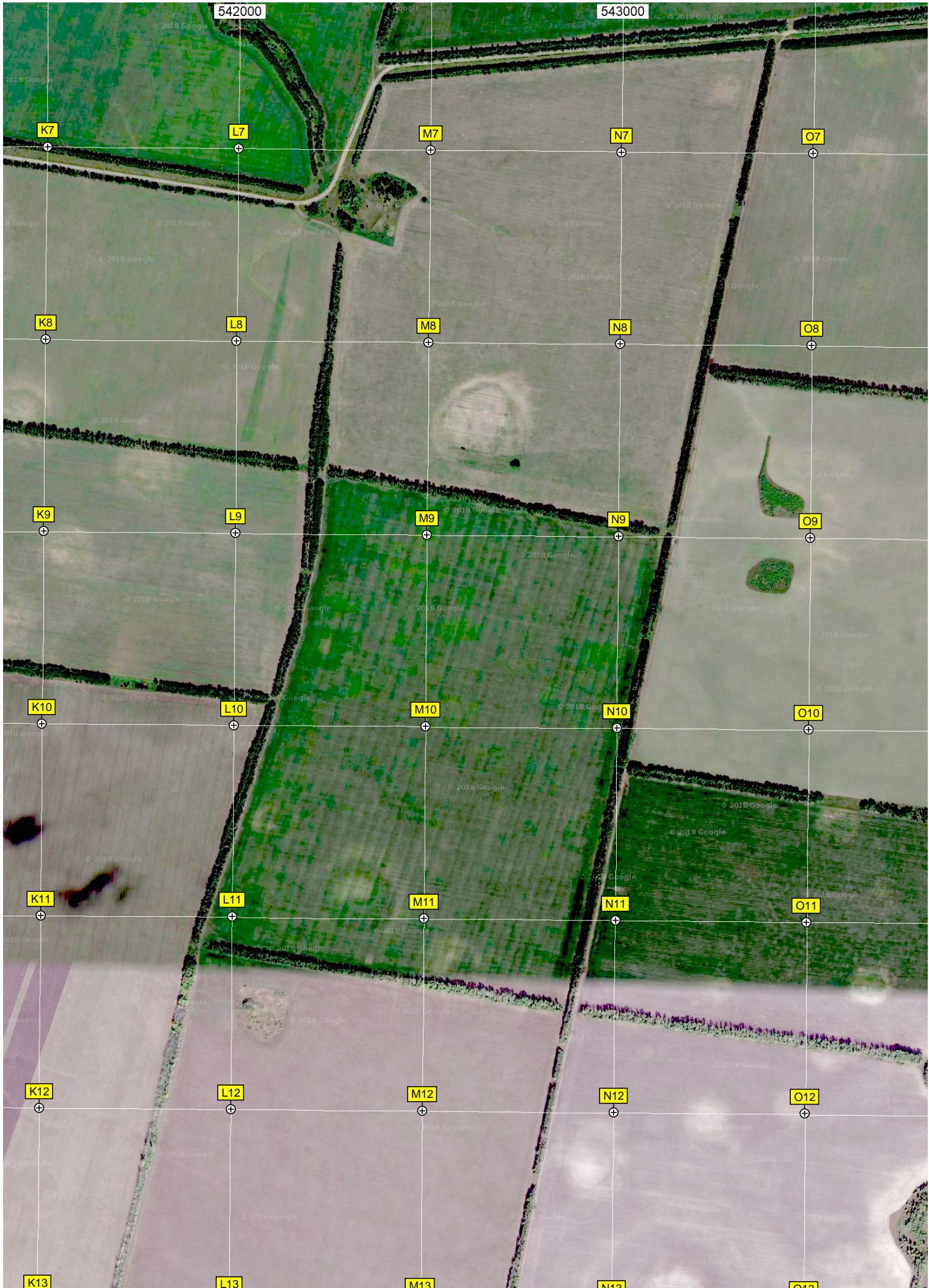
5806000

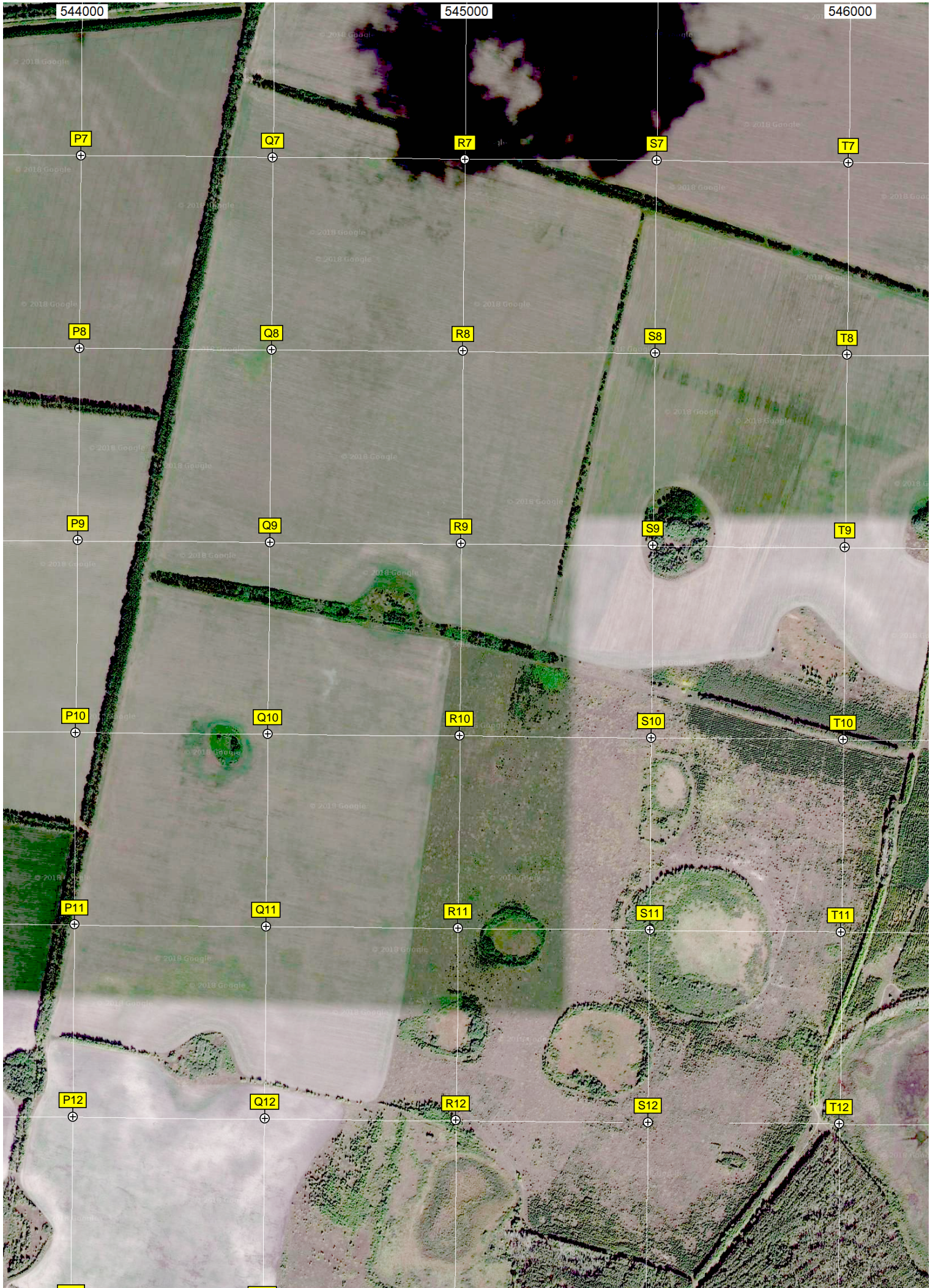
5805000

5804000

542000

543000







547000

548000

U7

V7

W7

X7

Y7

Водонапорная башня

U8

V8

W8

X8

Y8

ост. «Сады, Тракторостроитель-5»

ост. «Сады, Тракторостроитель-5»

U9

V9

W9

X9

Y9

Тракторостроитель-5

U10

V10

W10

X10

Y10

ост. «Сады, Тракторостроитель-4»

U11

V11

W11

X11

Y11

Тракторостроитель-4

U12

V12

W12

X12

Y12

Озеро Чистое

549000

550000

5510

ль-3"
ль-3" «Тракторостроитель-3»

роитель-5"»

Подлякино

Писарева

Пруд

Z7

AA7

AB7

AC7

AD7

580700

Z8

AA8

AB8

AC8

AD8

Z9

AA9

AB9

AC9

AD9

580600

Z10

AA10

AB10

AC10

AD10

Z11

AA11

AB11

AC11

AD11

580500

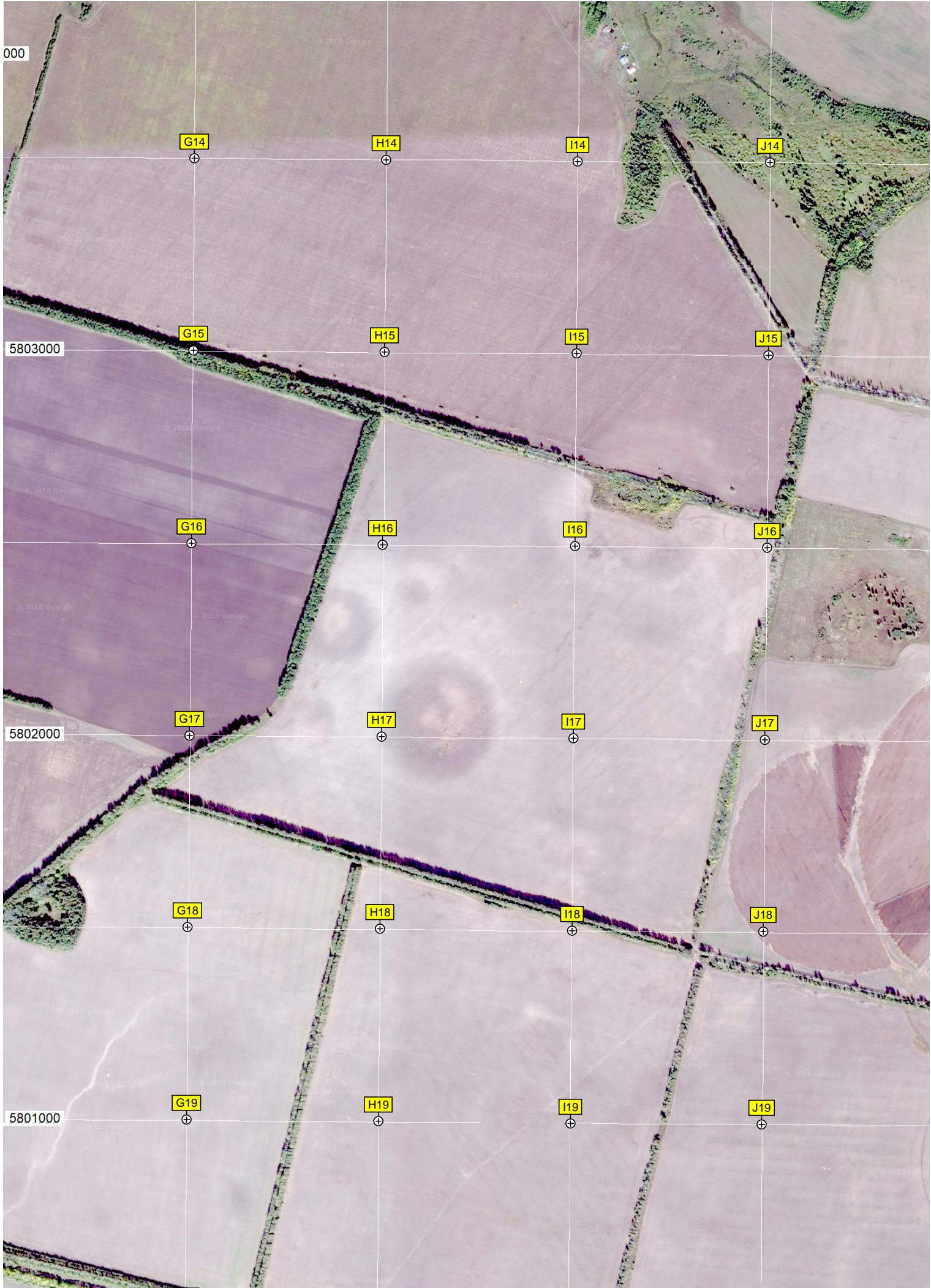
Z12

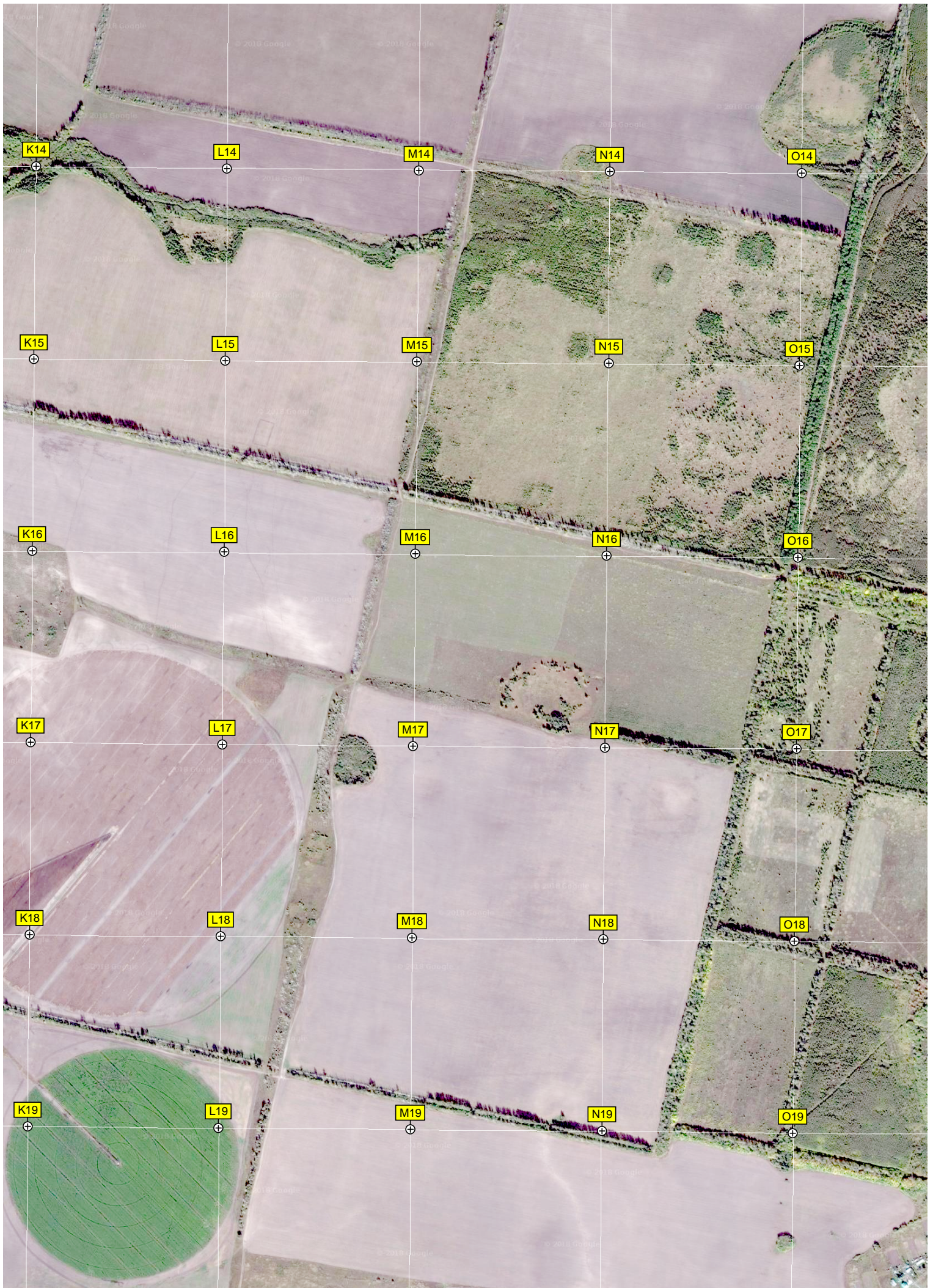
AA12

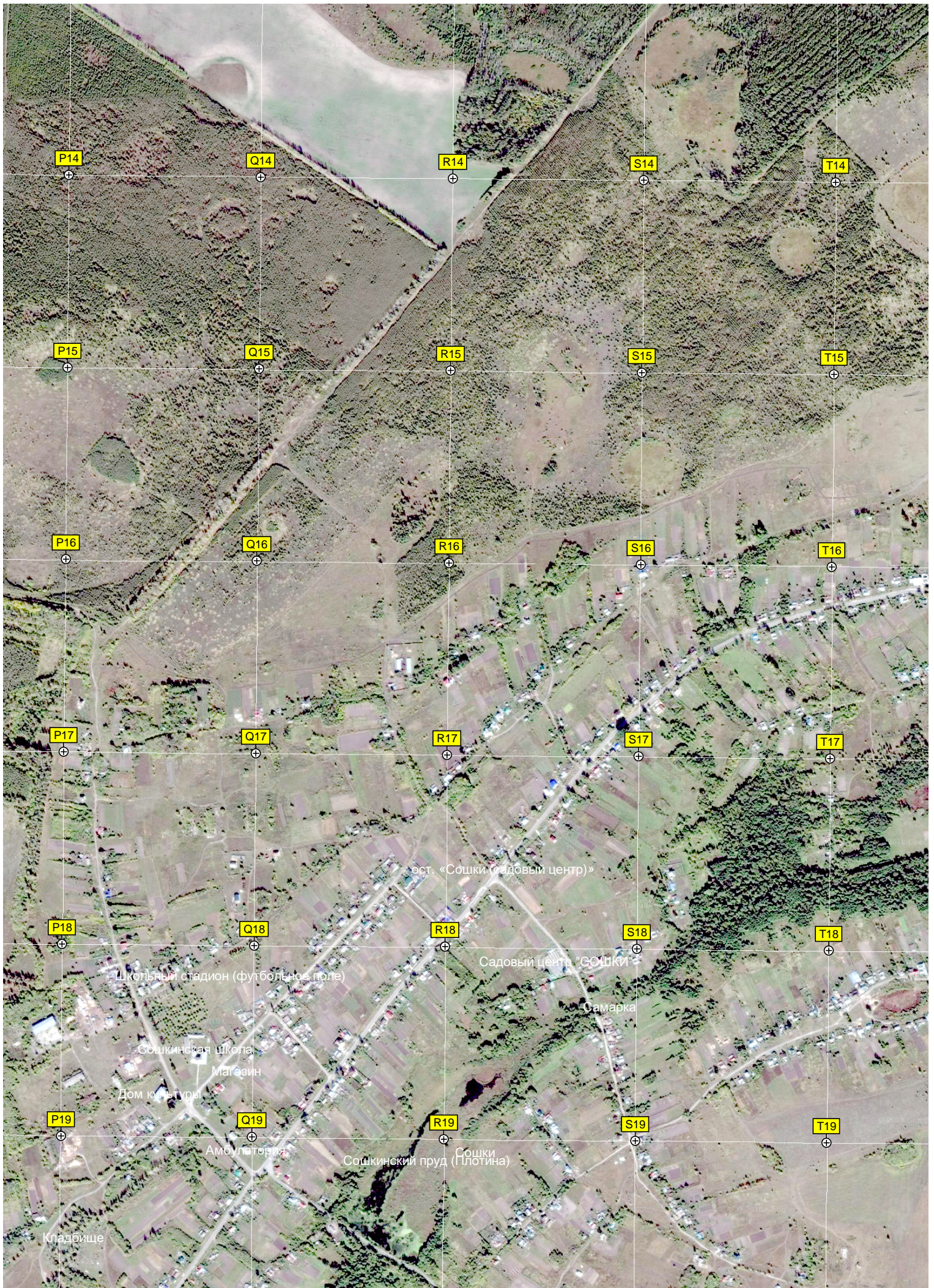
AB12

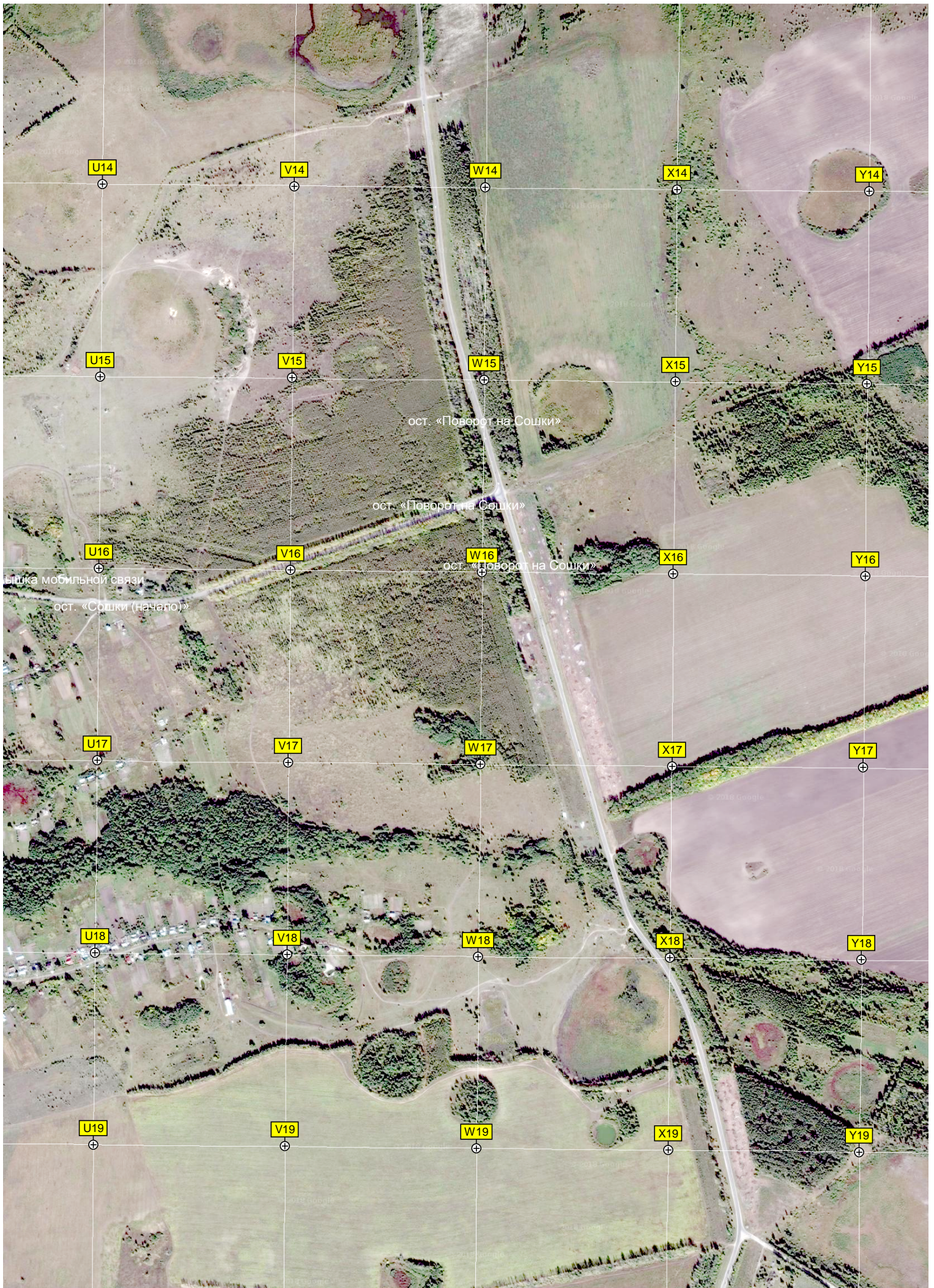
AC12

AD12









U14

V14

W14

X14

Y14

U15

V15

W15

X15

Y15

ост. «Поворот на Сошки»

ост. «Поворот на Сошки»

U16

V16

W16

X16

Y16

Вышка мобильной связи

ост. «Сошки (начало)»

ост. «Поворот на Сошки»

U17

V17

W17

X17

Y17

U18

V18

W18

X18

Y18

U19

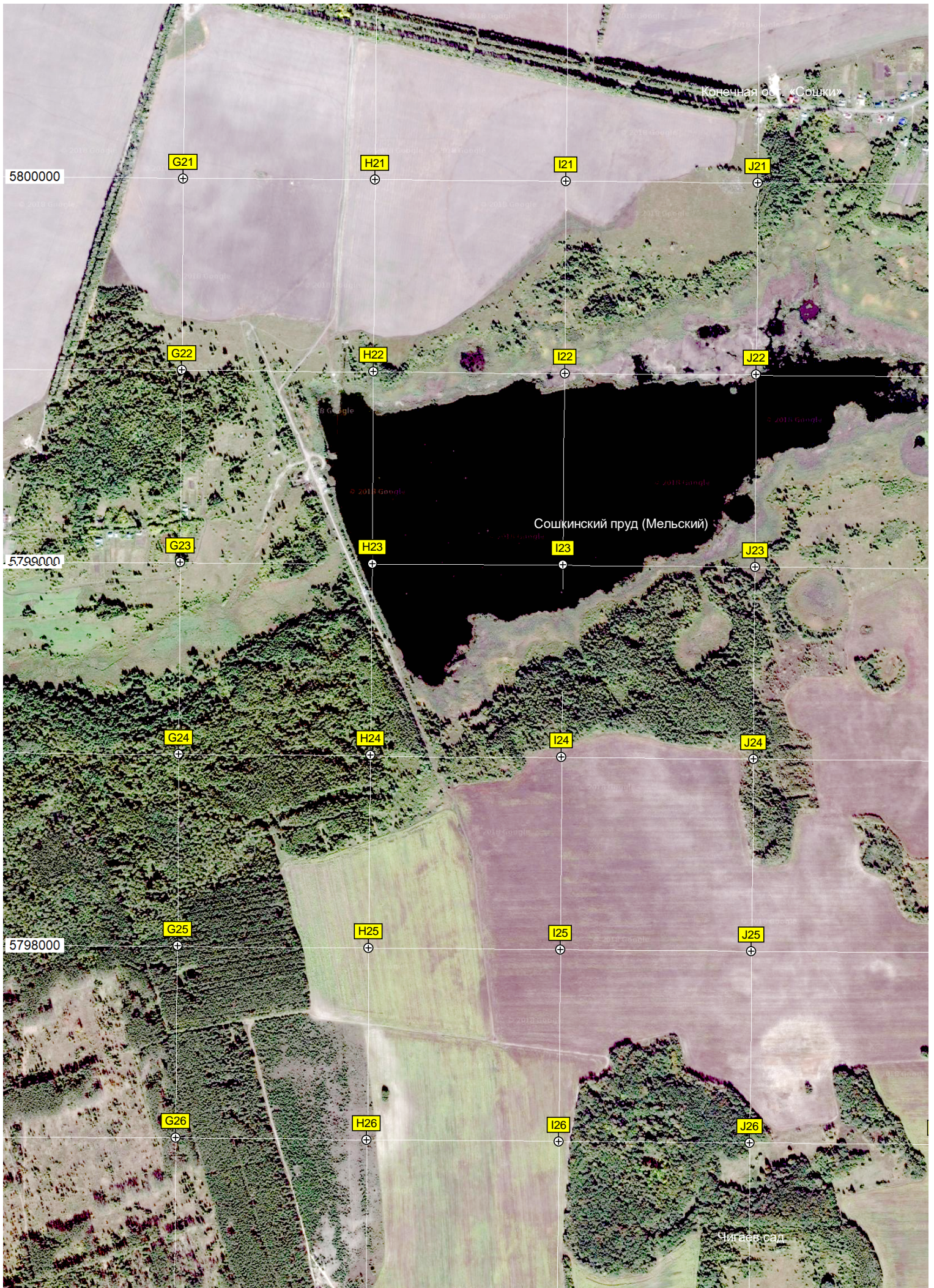
V19

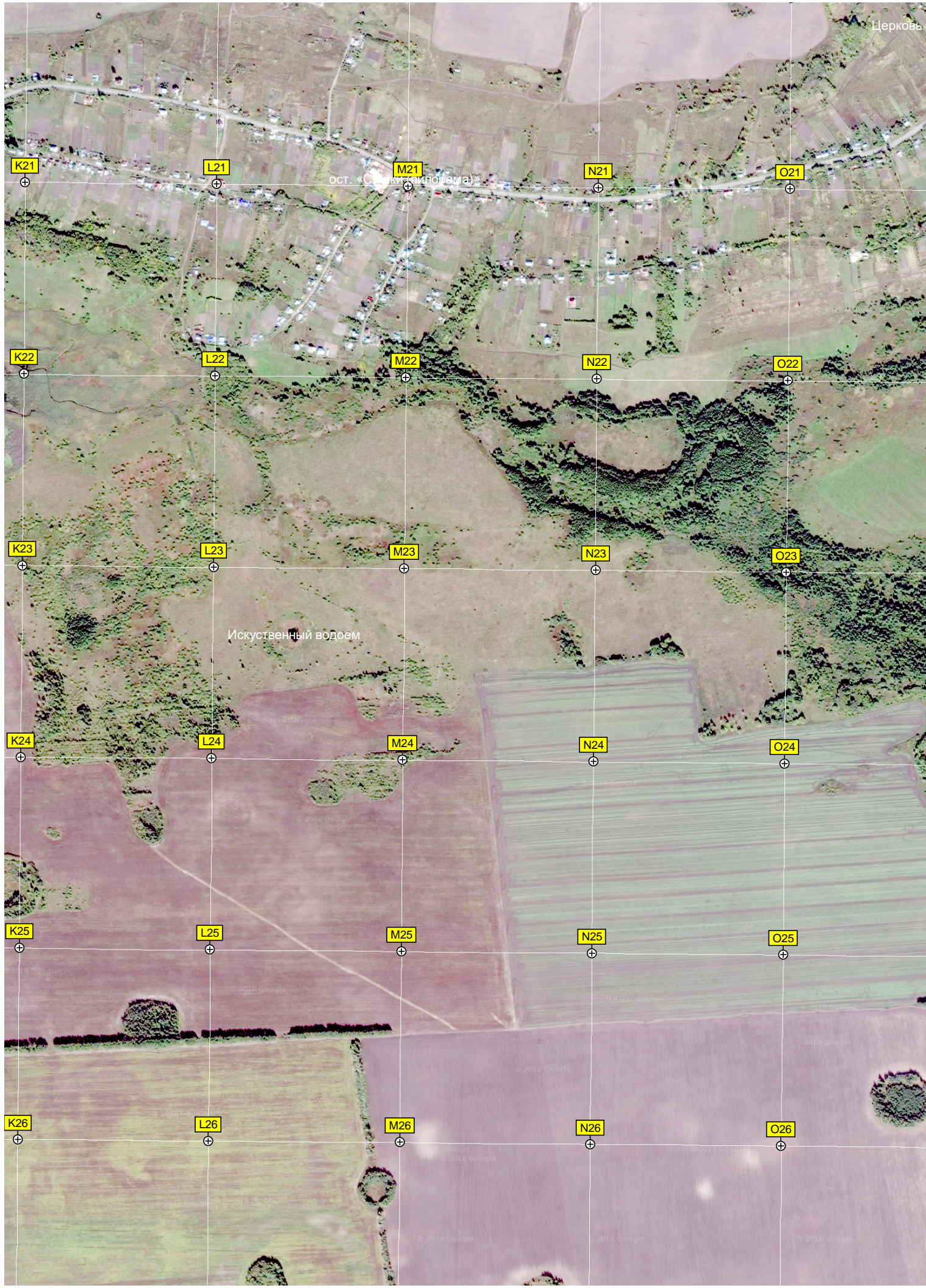
W19

X19

Y19







ост. «Сельский (Поповка)»

Искусственный водоем

K21

L21

M21

N21

O21

K22

L22

M22

N22

O22

K23

L23

M23

N23

O23

K24

L24

M24

N24

O24

K25

L25

M25

N25

O25

K26

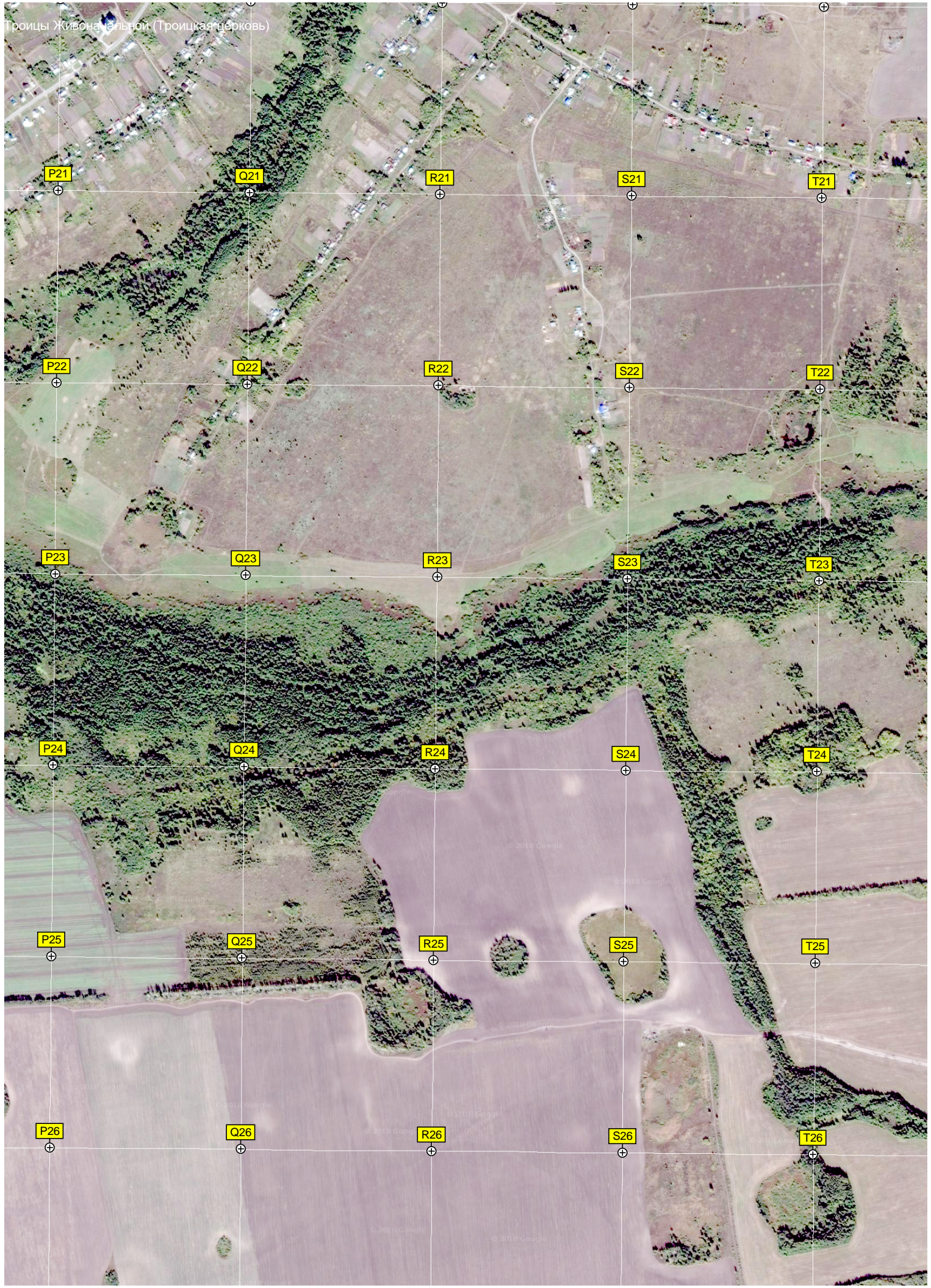
L26

M26

N26

O26

Троицы Живоначальной (Троицкая церковь)



P21

Q21

R21

S21

T21

P22

Q22

R22

S22

T22

P23

Q23

R23

S23

T23

P24

Q24

R24

S24

T24

P25

Q25

R25

S25

T25

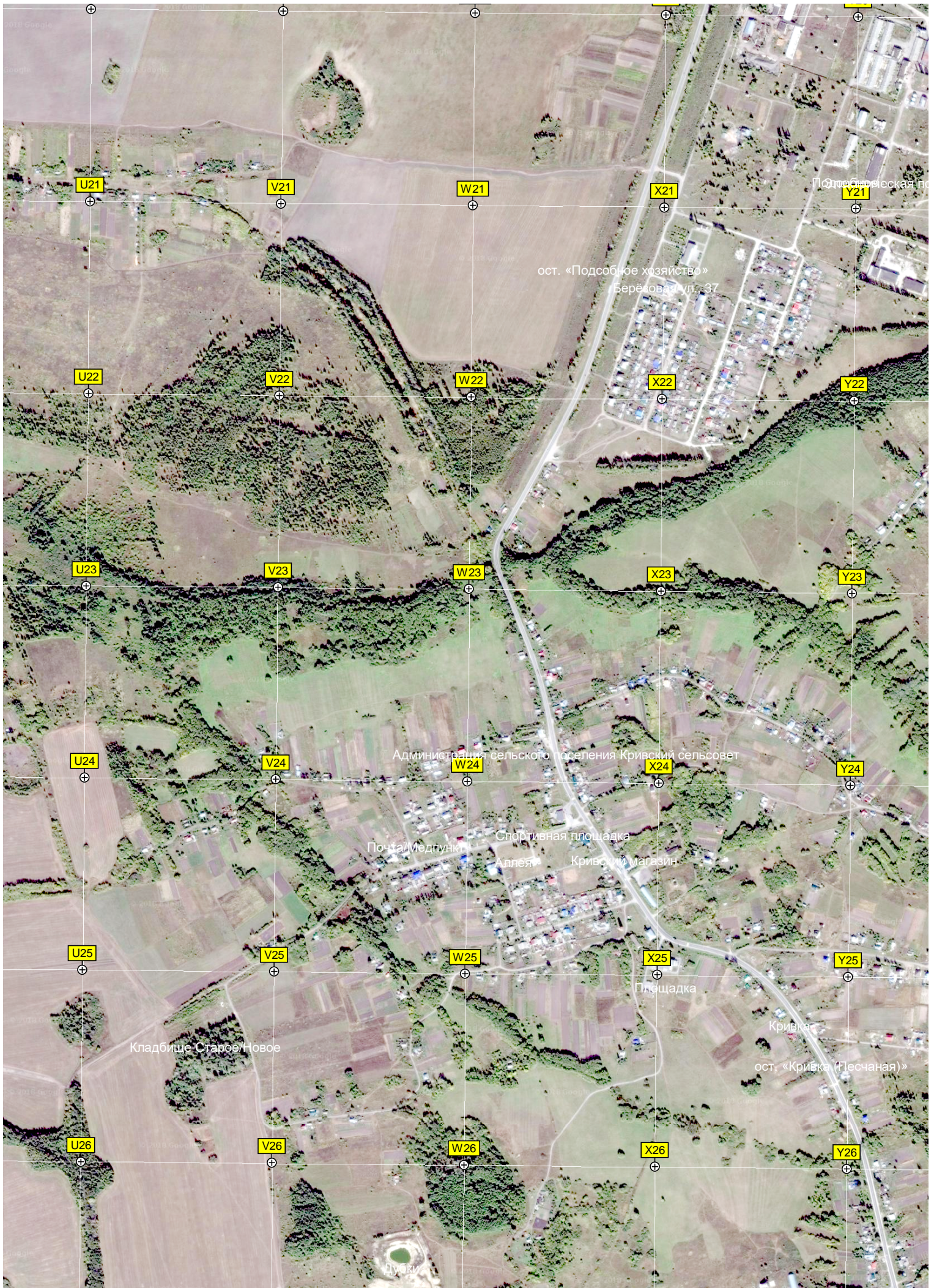
P26

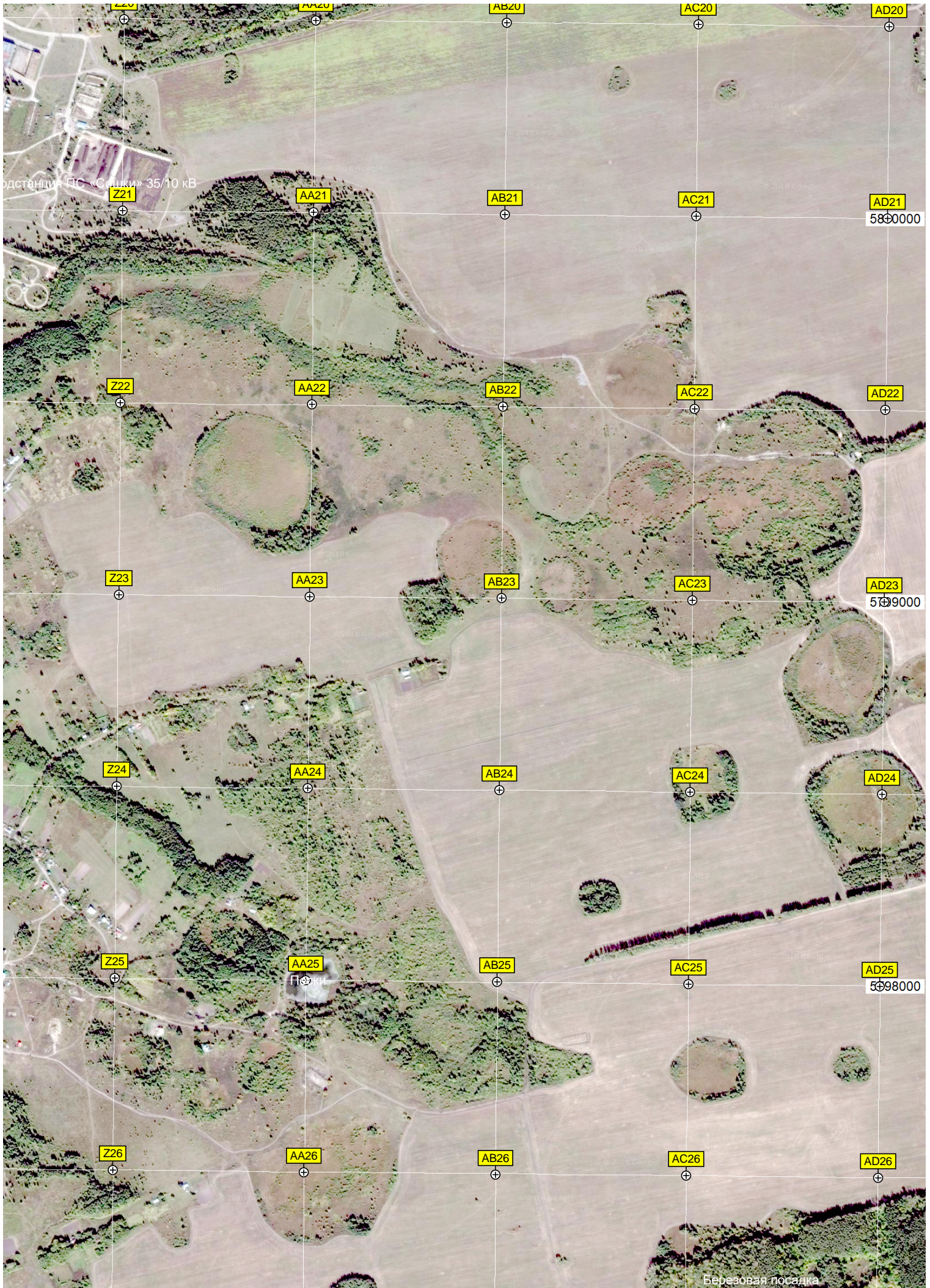
Q26

R26

S26

T26





Подстанция ПС «Солки» 35/10 кВ

Z21

AA21

AB21

AC21

AD21

580000

Z22

AA22

AB22

AC22

AD22

Z23

AA23

AB23

AC23

AD23

589000

Z24

AA24

AB24

AC24

AD24

Z25

AA25

AB25

AC25

AD25

598000

Z26

AA26

AB26

AC26

AD26

Березовая посадка



Кольцевая структура проседания

K28

L28

M28

N28

O28

K29

L29

M29

N29

O29

K30

L30

M30

N30

O30

K31

L31

M31

N31

O31

K32

L32

M32

N32

O32

K33

L33

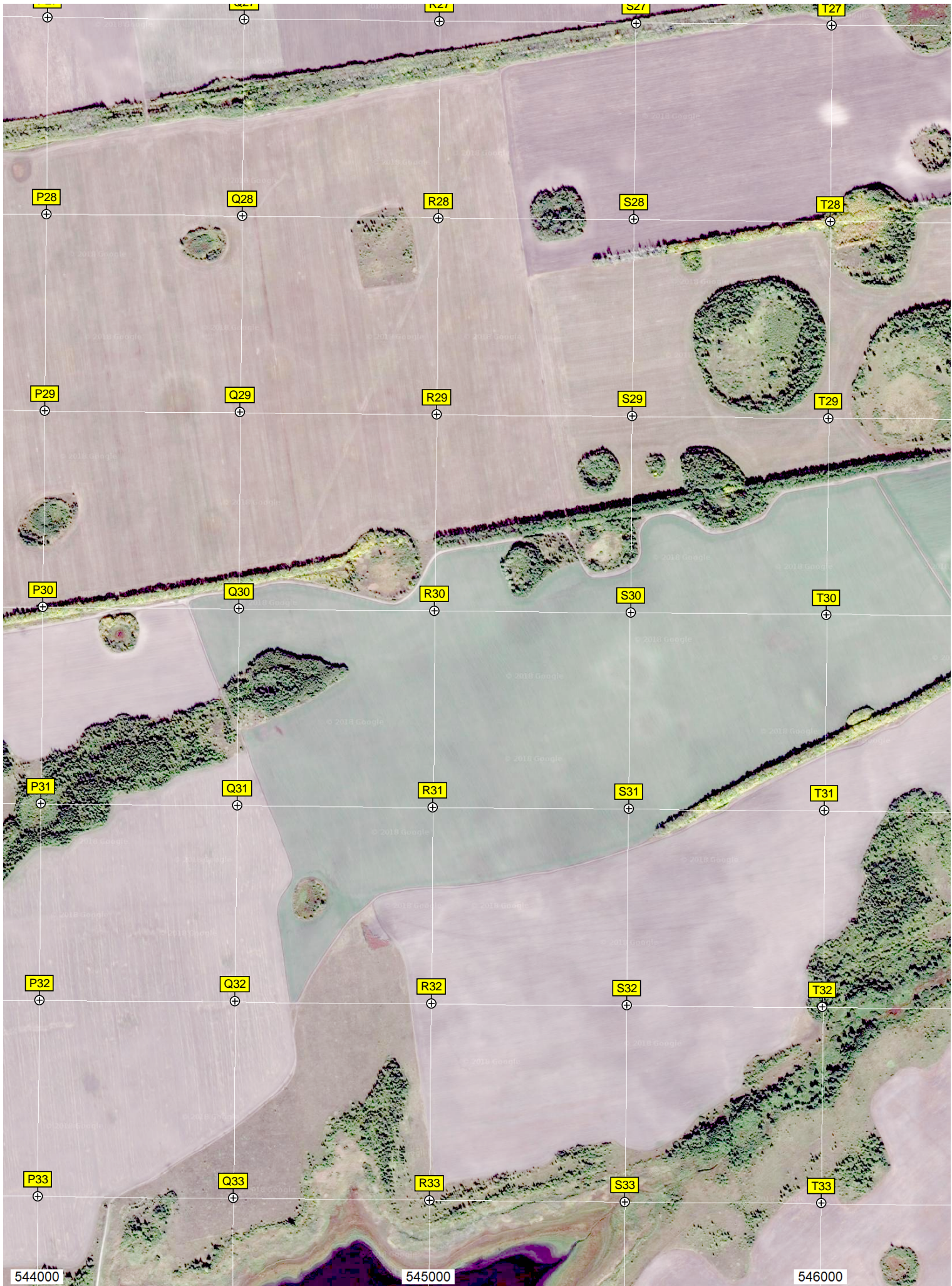
M33

N33

O33

542000

43000



544000

545000

546000

