

508000

508500

509000

509500

510000

510500

«Шмельник»

Магазин Стройматериалов

Здесь находилась деревня

M7

N7

O7

P7

Q7

R7

Заречное

Бывший пионерский лагерь

Брод

Насосная

M8

N8

O8

P8

Q8

R8

Заброшенные дачи

Заброшенный дом

СНТ «Места»

M9

N9

O9

P9

Q9

R9

Улице Сельская поворот

Разрушенный дом

СНТ «Автомобилист»

M10

N10

O10

P10

Q10

R10

СНТ «Сосенки»

M11

N11

O11

P11

Q11

R11

СНТ «Юг»

M12

N12

O12

P12

Q12

R12

АНИСЬКИНО

M13

N13

O13

P13

Q13

R13

M14

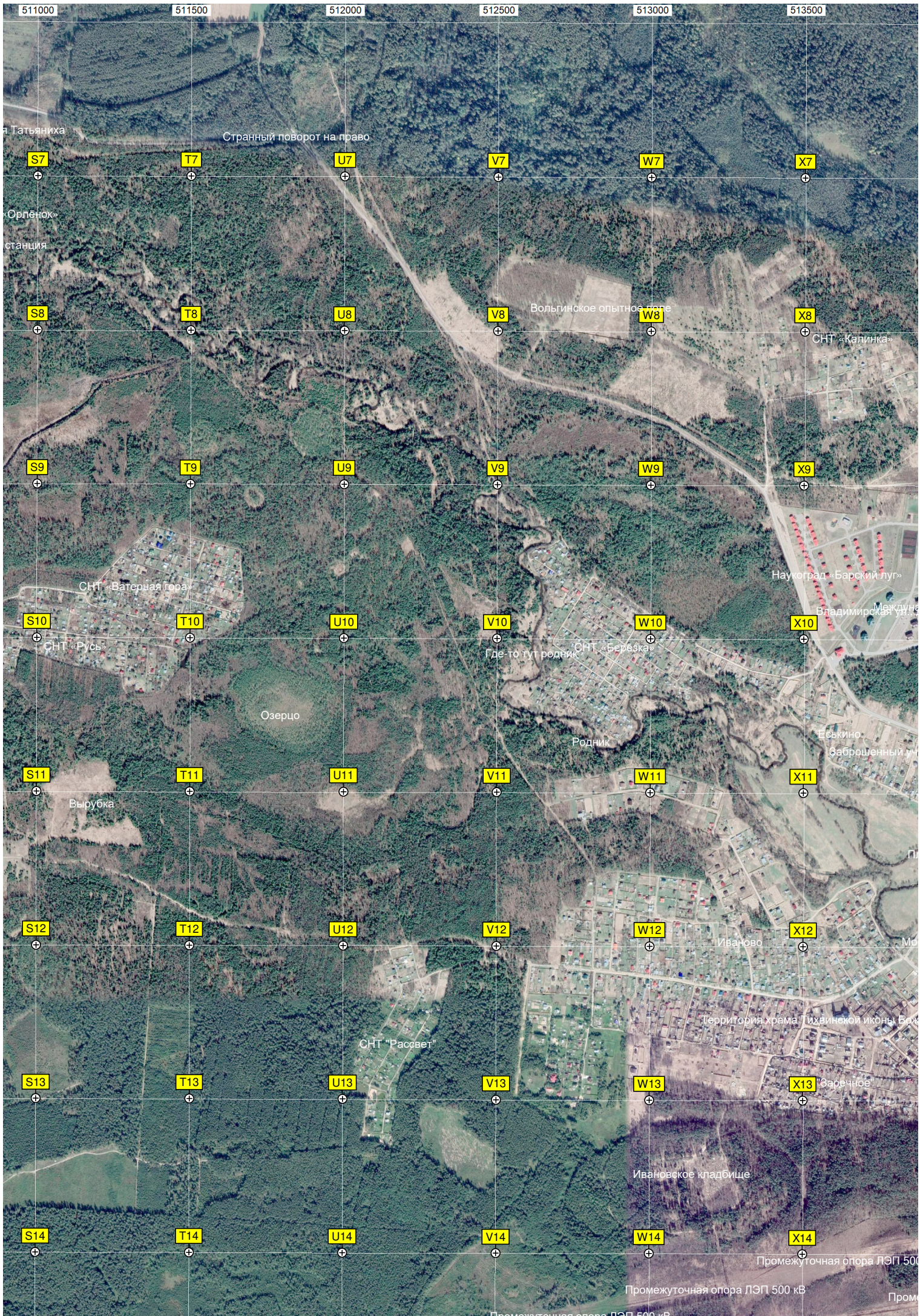
N14

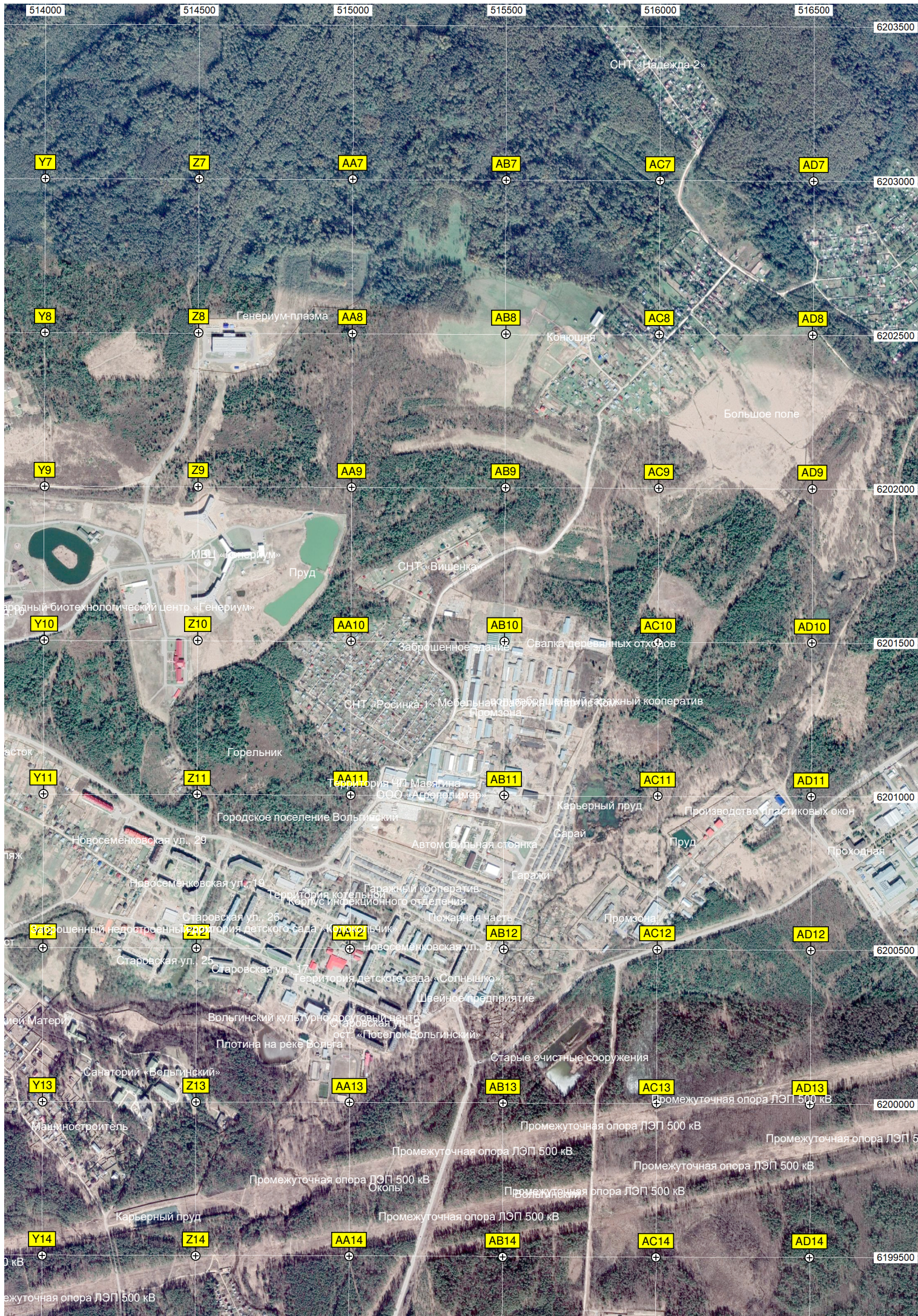
O14

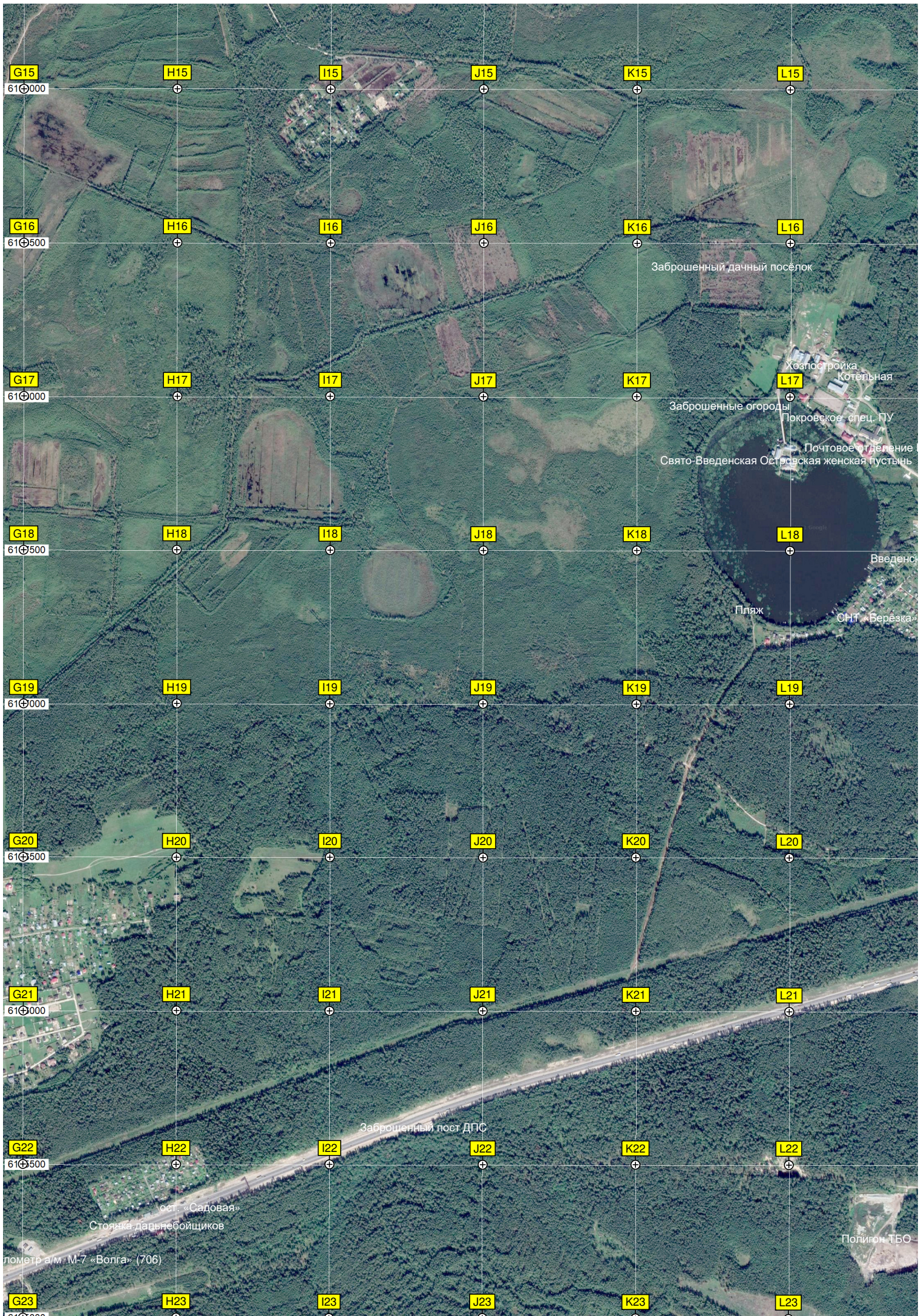
P14

Q14

R14







G15

H15

I15

J15

K15

L15

61+000

G16

H16

I16

J16

K16

L16

61+500

G17

H17

I17

J17

K17

L17

61+000

G18

H18

I18

J18

K18

L18

61+500

G19

H19

I19

J19

K19

L19

61+000

G20

H20

I20

J20

K20

L20

61+500

G21

H21

I21

J21

K21

L21

61+000

G22

H22

I22

J22

K22

L22

61+500

G23

H23

I23

J23

K23

L23

61+000

Заброшенный дачный поселок

Хозпостройка
Котельная

Заброшенные огороды
Покровское спец. ПУ

Почтовое отделение
Свято-Введенская Островская женская пустынь

Введенск

Пляж

СНТ «Березка»

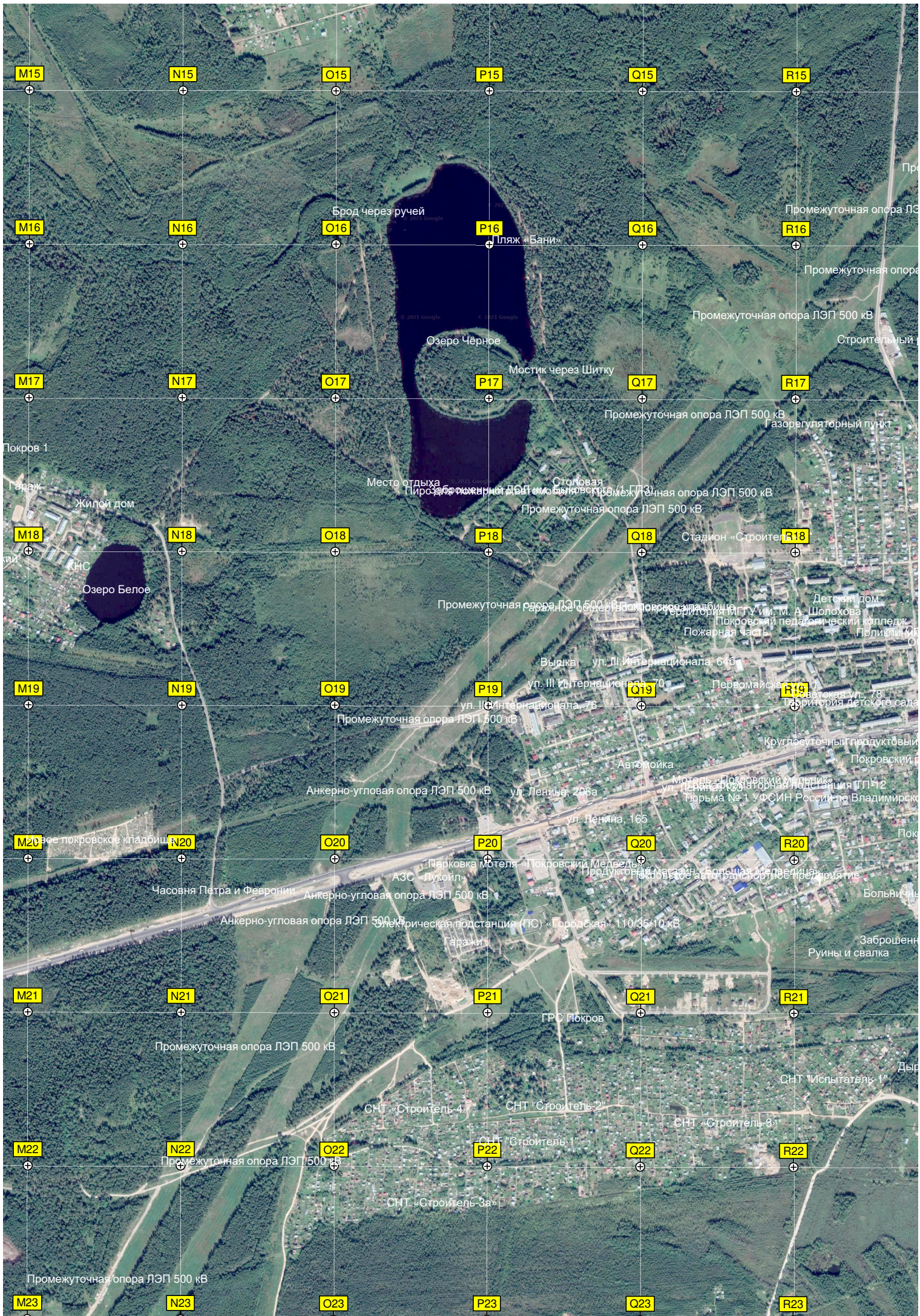
Заброшенный пост ДПС

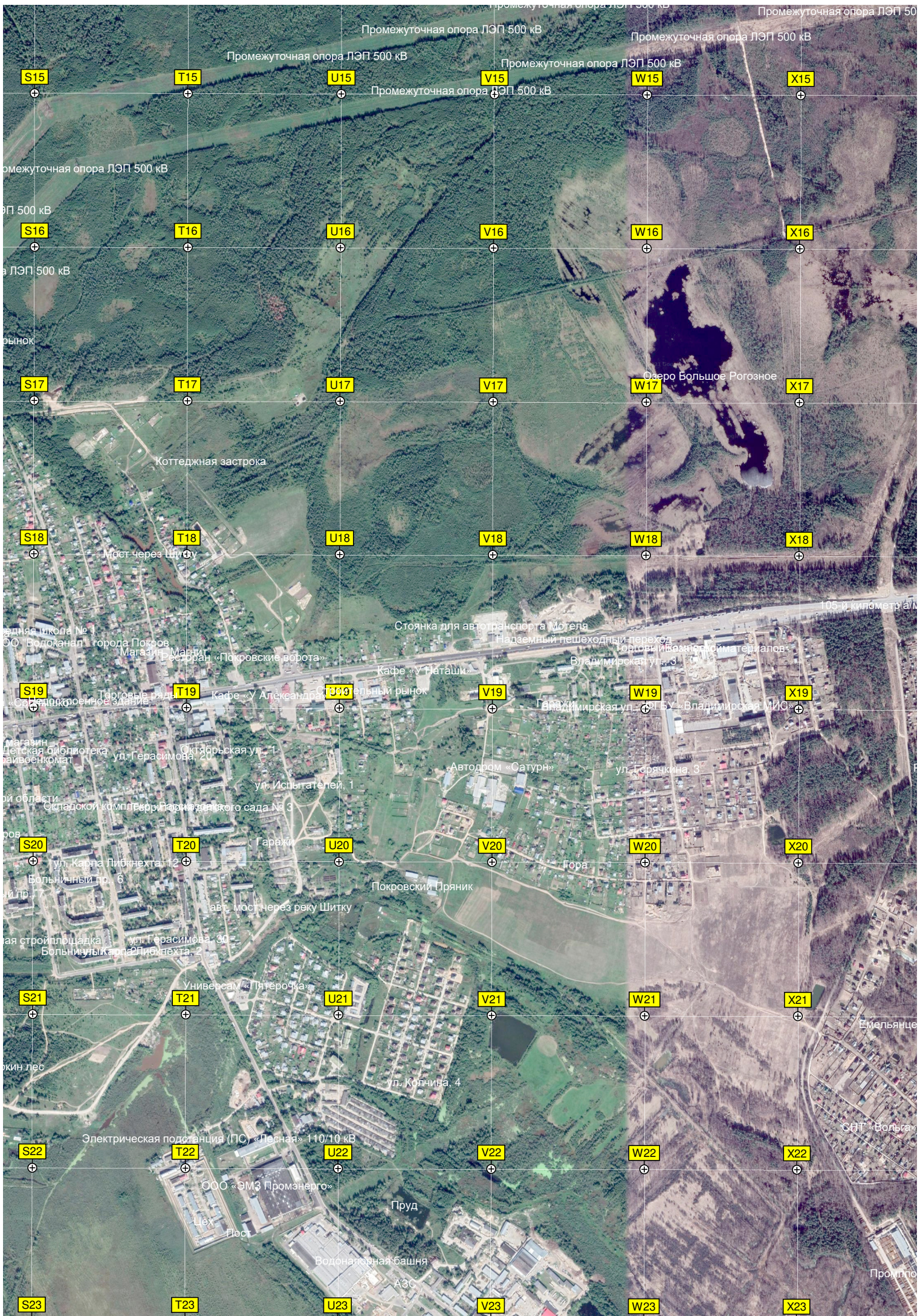
ост. «Садовая»

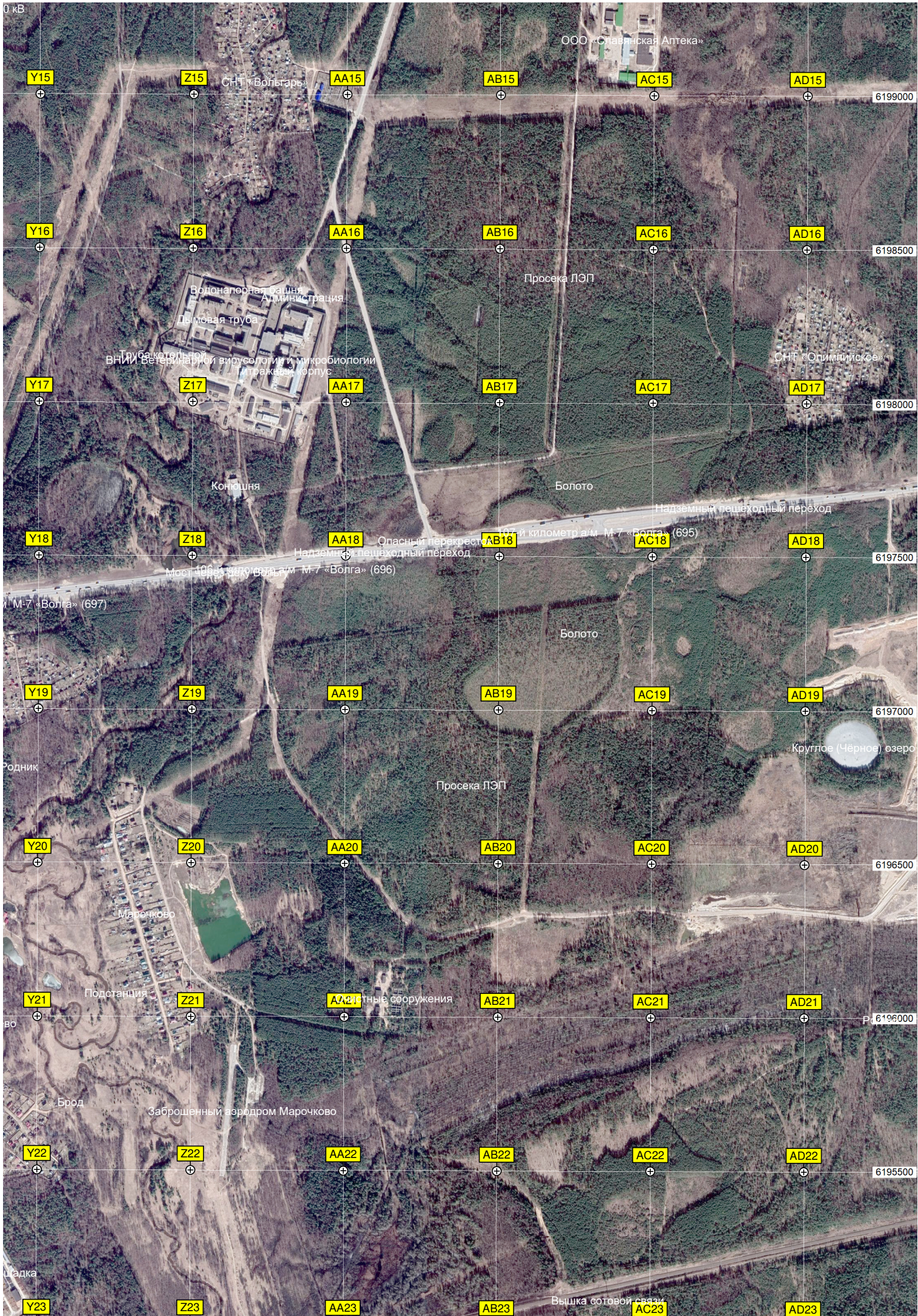
Стоянка для автобусов

пункт а/м М-7 «Волга» (706)

Полигон ТБО







ООО «Славянская Аптека»

СНТ «Волгарь»

Администрация
 Дымовая труба
 Труба котельной
 ВНИИ ветеринарной вирусологии и микробиологии
 Тракторный корпус

Конюшня

Просека ЛЭП

СНТ «Олимпийское»

Опасный перекресток
 Надземный пешеходный переход
 М-7 «Волга» (696)

Болото

Надземный пешеходный переход

М-7 «Волга» (697)

Болото

Кружлое (Чёрное) озеро

Просека ЛЭП

Марочково

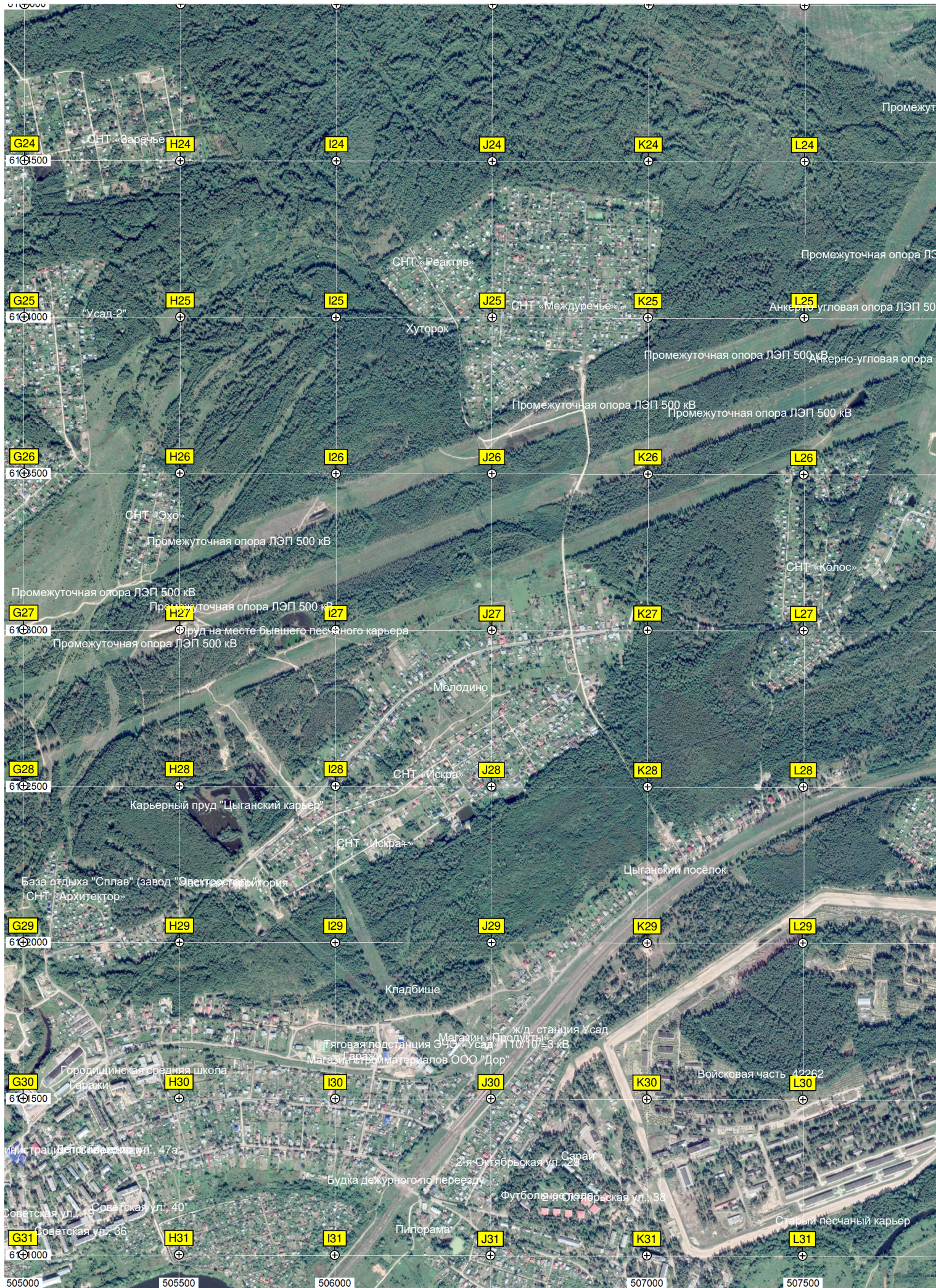
Подстанция

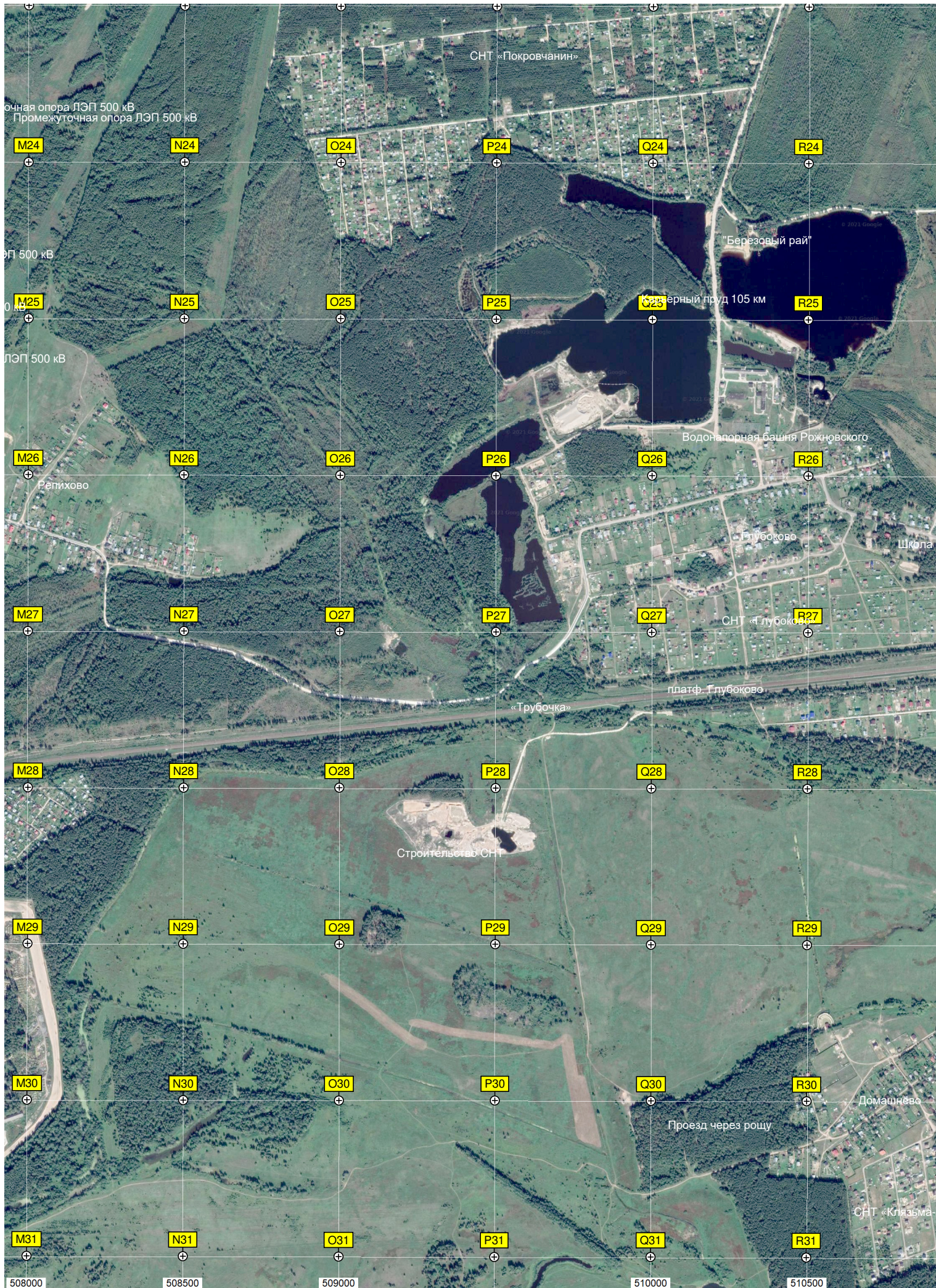
Зброшенний аэродром Марочково

Железные сооружения

Вышка сотовой связи

Садка





СНТ «Покровчанин»

очная опора ЛЭП 500 кВ
Промежуточная опора ЛЭП 500 кВ

- M24, N24, O24, P24, Q24, R24
- M25, N25, O25, P25, Q25, R25
- M26, N26, O26, P26, Q26, R26
- M27, N27, O27, P27, Q27, R27
- M28, N28, O28, P28, Q28, R28
- M29, N29, O29, P29, Q29, R29
- M30, N30, O30, P30, Q30, R30
- M31, N31, O31, P31, Q31, R31

"Березовый рай"

Черный пруд 105 км

Водонапорная башня Рожновского

Глубоково

Школа

СНТ «Глубоково»

платф. Глубоково

«Трубочка»

Строительство СНТ

Домашнеево

СНТ «Клязьма»

Проезд через рошу

508000 508500 509000 510000 510500

