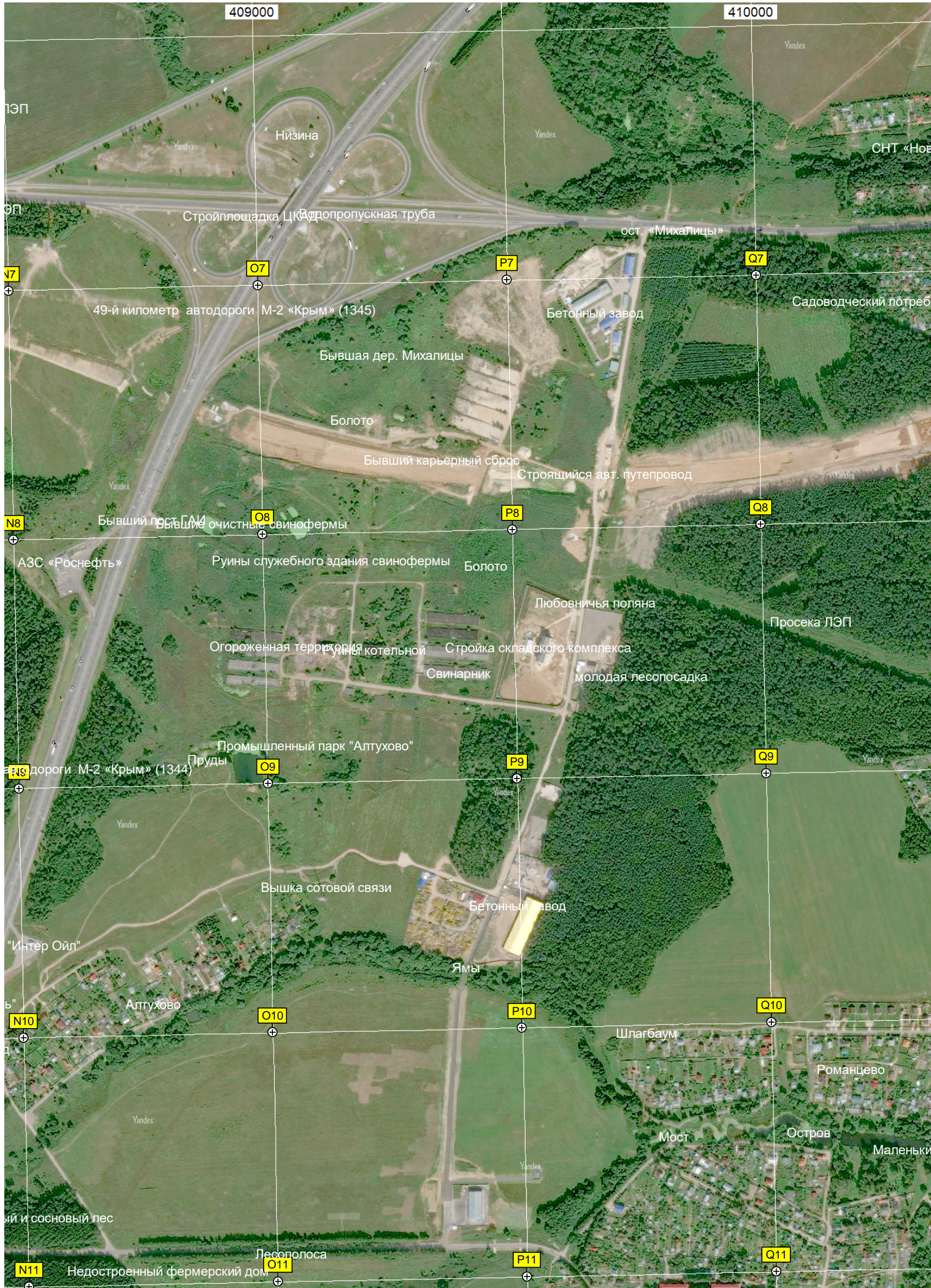


409000

410000



ЭП

ЭП

Q7

N8

авт

N10

N11

O7

O8

O9

O10

O11

P7

P8

P9

P10

P11

Q7

Q8

Q9

Q10

Q11

Низина

Стройплощадка ЦКВ

49-й километр автодороги М-2 «Крым» (1345)

Бывшая дер. Михалицы

Болото

Бывший карьерный сброс

Строящийся авт. путепровод

Бывший пост ГАИ

Бывшие очистные свинофермы

АЗС «Роснефть»

Руины служебного здания свинофермы

Болото

Огороженная территория

Руины котельной

Стройка складского комплекса

Свинарник

молодая лесопосадка

Любовничья поляна

Просека ЛЭП

Промышленный парк «Алтухово»

Пруды

Вышка сотовой связи

Бетонный завод

«Интер Ойл»

Алтухово

Ямы

Шлагбаум

Романцево

Мост

Остров

Маленьки

Лесополоса

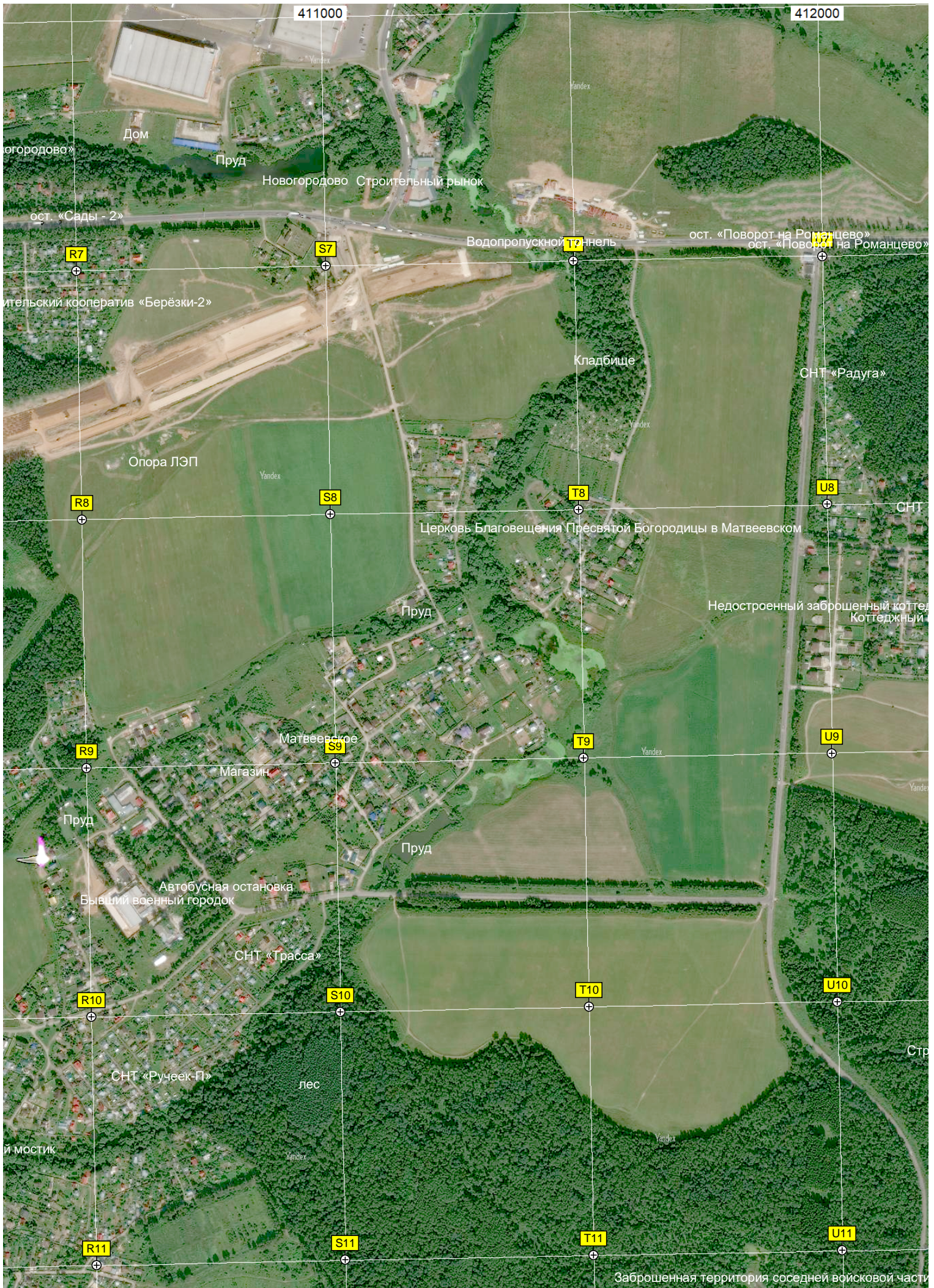
Недостроенный фермерский дом

СНТ «Нов

Садоводческий потреб

Yandex

Yandex



411000

412000

Новгородово»

Дом

Пруд

Новгородово

Строительный рынок

ост. «Сады - 2»

R7

S7

T7

U7

Водопропускной тоннель

ост. «Поворот на Романцево»

ост. «Поворот на Романцево»

сельскохозяйственный кооператив «Берёзки-2»

R8

S8

T8

U8

Опора ЛЭП

Кладбище

СНТ «Радуга»

Церковь Благовещения Пресвятой Богородицы в Матвеевском

Пруд

Недостроенный заброшенный коттеджный посёлок

R9

S9

T9

U9

Матвеевское

Магазин

Пруд

Пруд

Автомобильная остановка
Бывший военный городок

СНТ «Трасса»

R10

S10

T10

U10

СНТ «Ручеек-П»

лес

Мостик

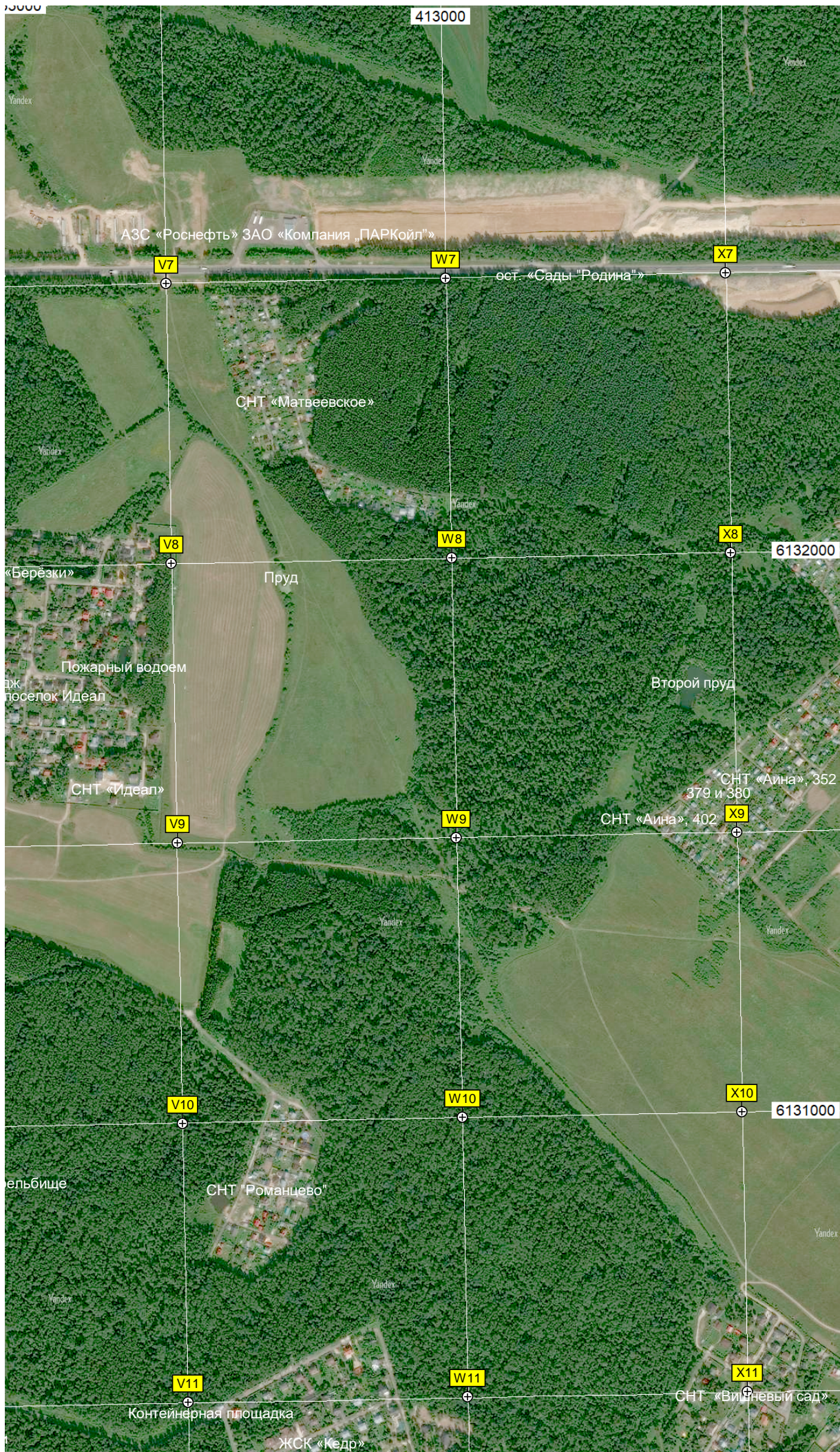
R11

S11

T11

U11

Заброшенная территория соседней войсковой части





Болото

Бывшее футбольное поле

Подольский мебельный комбинат

Лесной пруд

Гаражи

Львовское Лесничество

ж/д. путепровод над автодорогой

Трасса Подольского RC-CLUB

Опора ЛЭП

Опора ЛЭП

е товарищество «Ротор»

Пруд

Поле

Магазин и шиномонтаж

Дом культуры «Металлург»

Садовая ул., 9

Красная ул., 7а

Магистральна

Садовый пр., 4

Советская ул., 15

Садовая ул., 1

ж/д. ул., 2

Школа № 4

ул. Строителей, 1

Новая ул., 11

Стадийн «Подолье»

СНТ «Цветники»

Антенна

Новая ул., 11

Стадийн «Подолье»

СНТ «№1 ПЗЦМ»

Брошенные садовые учас

«Молодинский»

57-й километр старого Симферопольского шоссе

6130000

6129000

6128000

G12

H12

I12

J12

G13

H13

I13

J13

G14

H14

I14

J14

G15

H15

I15

J15

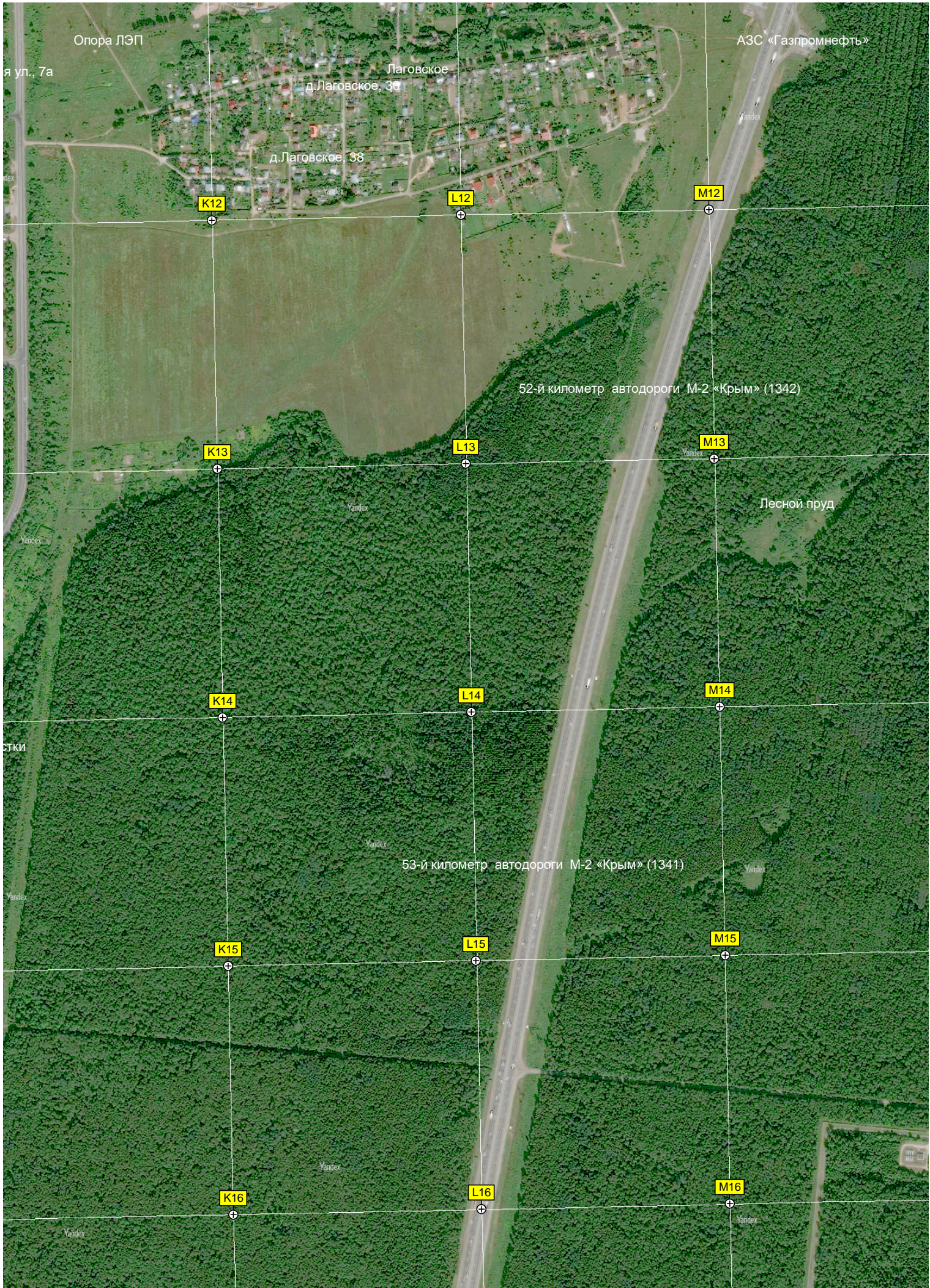
G16

H16

I16

J16

ост. «Сады»



Опора ЛЭП

АЗС «Газпромнефть»

я ул., 7а

Лаговское
д. Лаговское, 38

д. Лаговское, 38

K12

L12

M12

52-й километр автодороги М-2 «Крым» (1342)

K13

L13

M13

Лесной пруд

K14

L14

M14

53-й километр автодороги М-2 «Крым» (1341)

K15

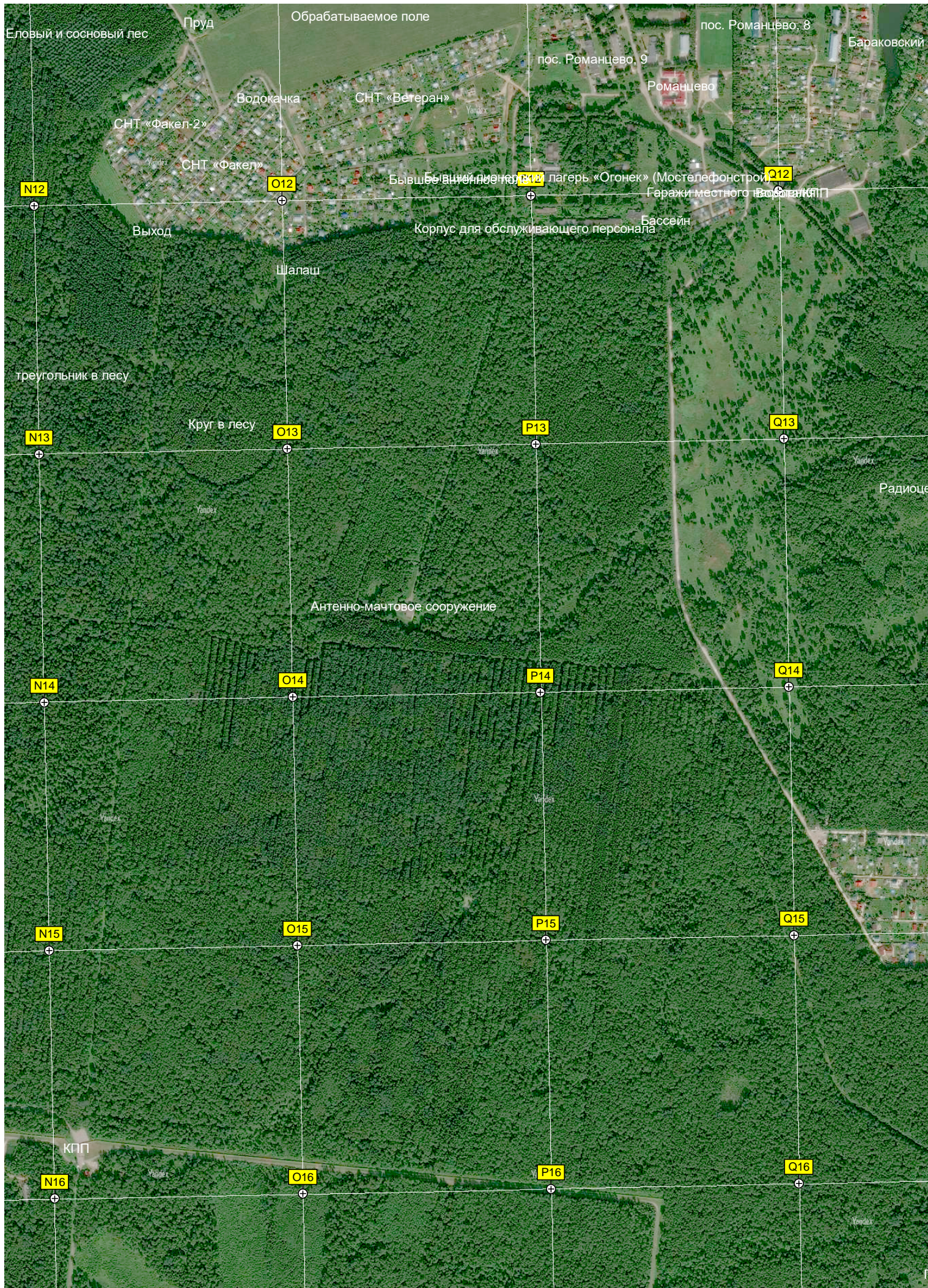
L15

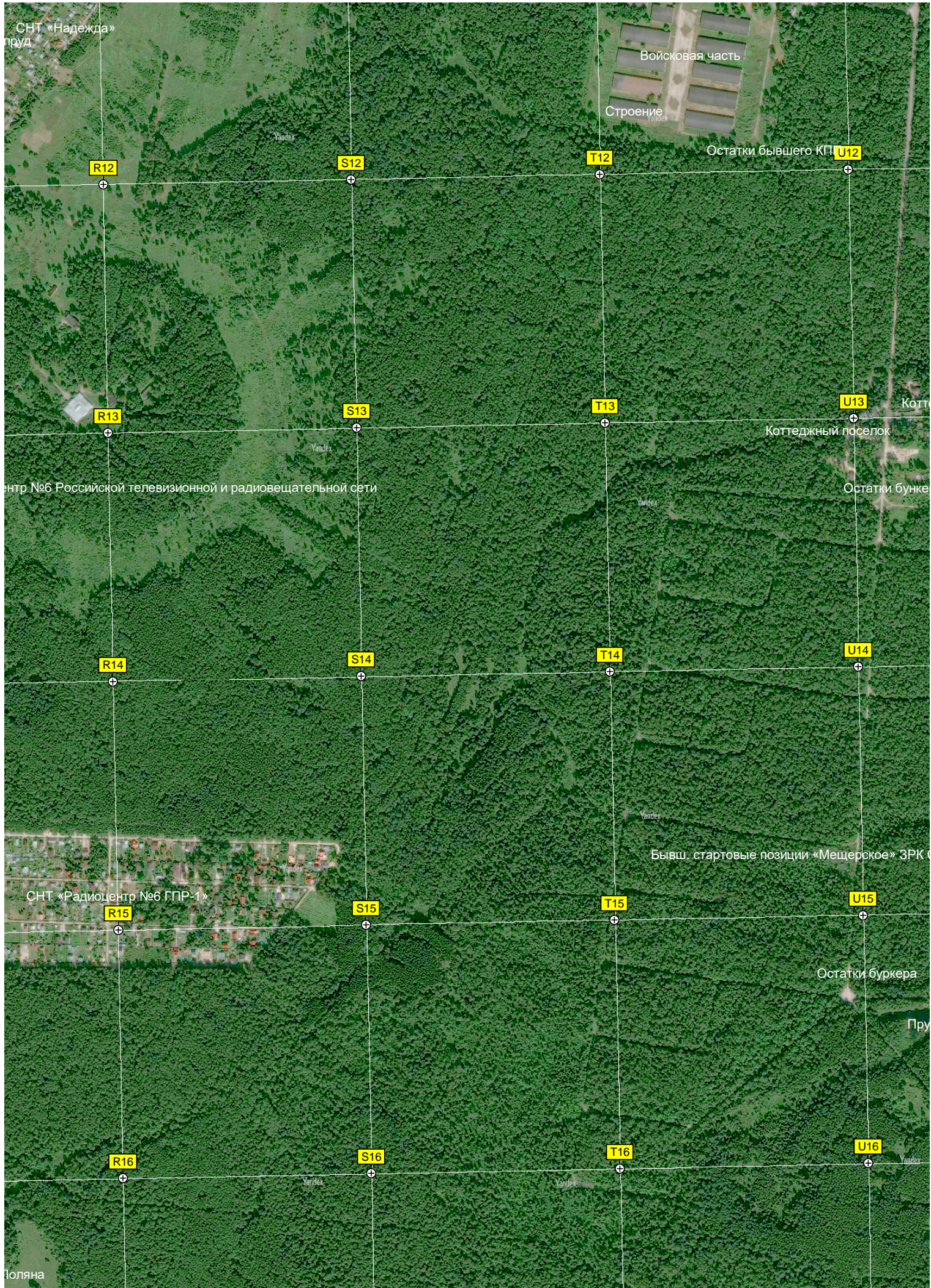
M15

K16

L16

M16





СНТ «Надежда» пруд

Войсковая часть

Строение

Остатки бывшего КПИ

R12

S12

T12

U12

R13

S13

T13

U13

центр №6 Российской телевизионной и радиовещательной сети

Коттеджный поселок

Остатки бункера

R14

S14

T14

U14

СНТ «Радиоцентр №6 ГПР-1»

R15

S15

T15

U15

Бывш. стартовые позиции «Мещерское» ЗРК

Остатки буркера

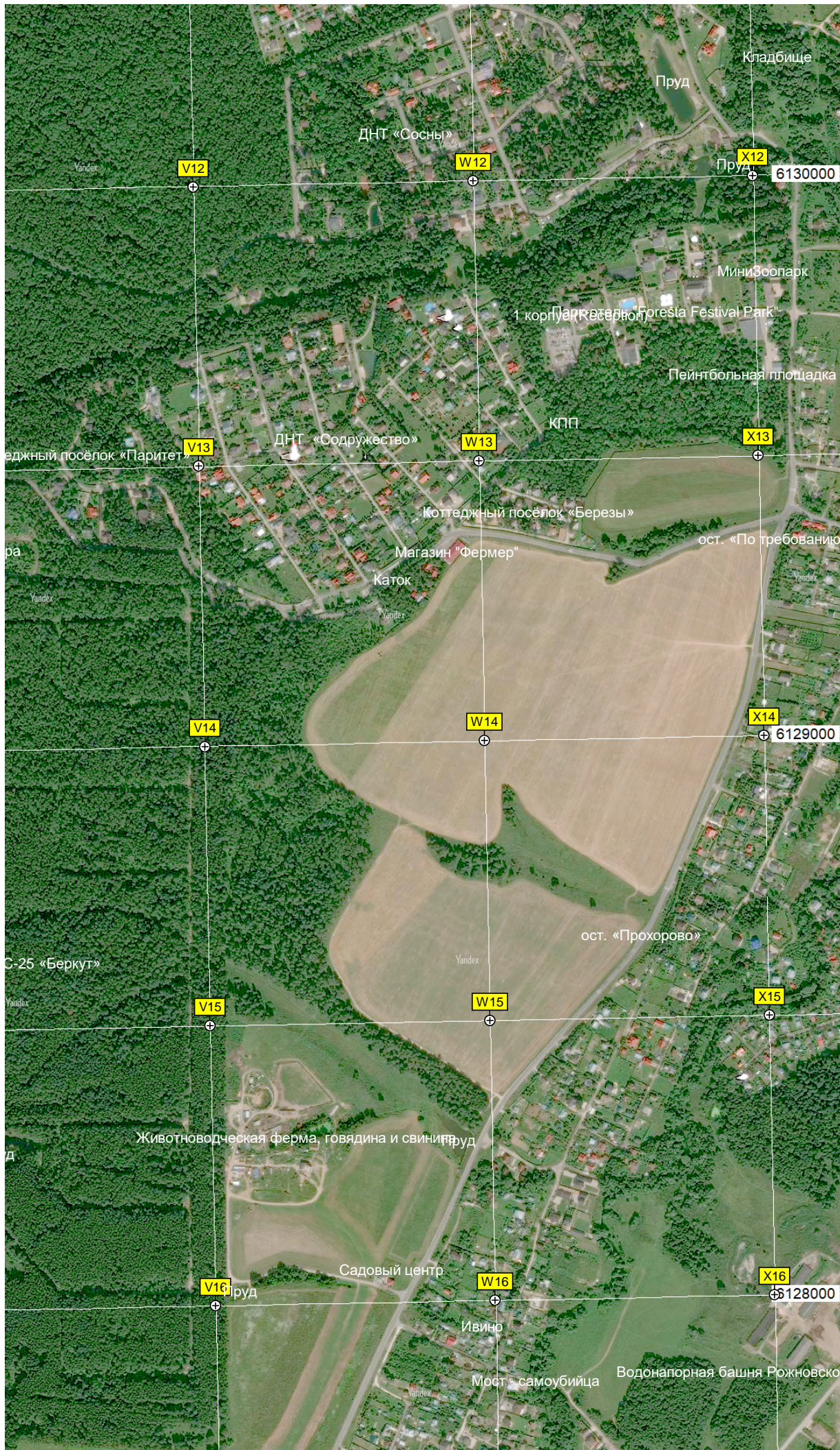
R16

S16

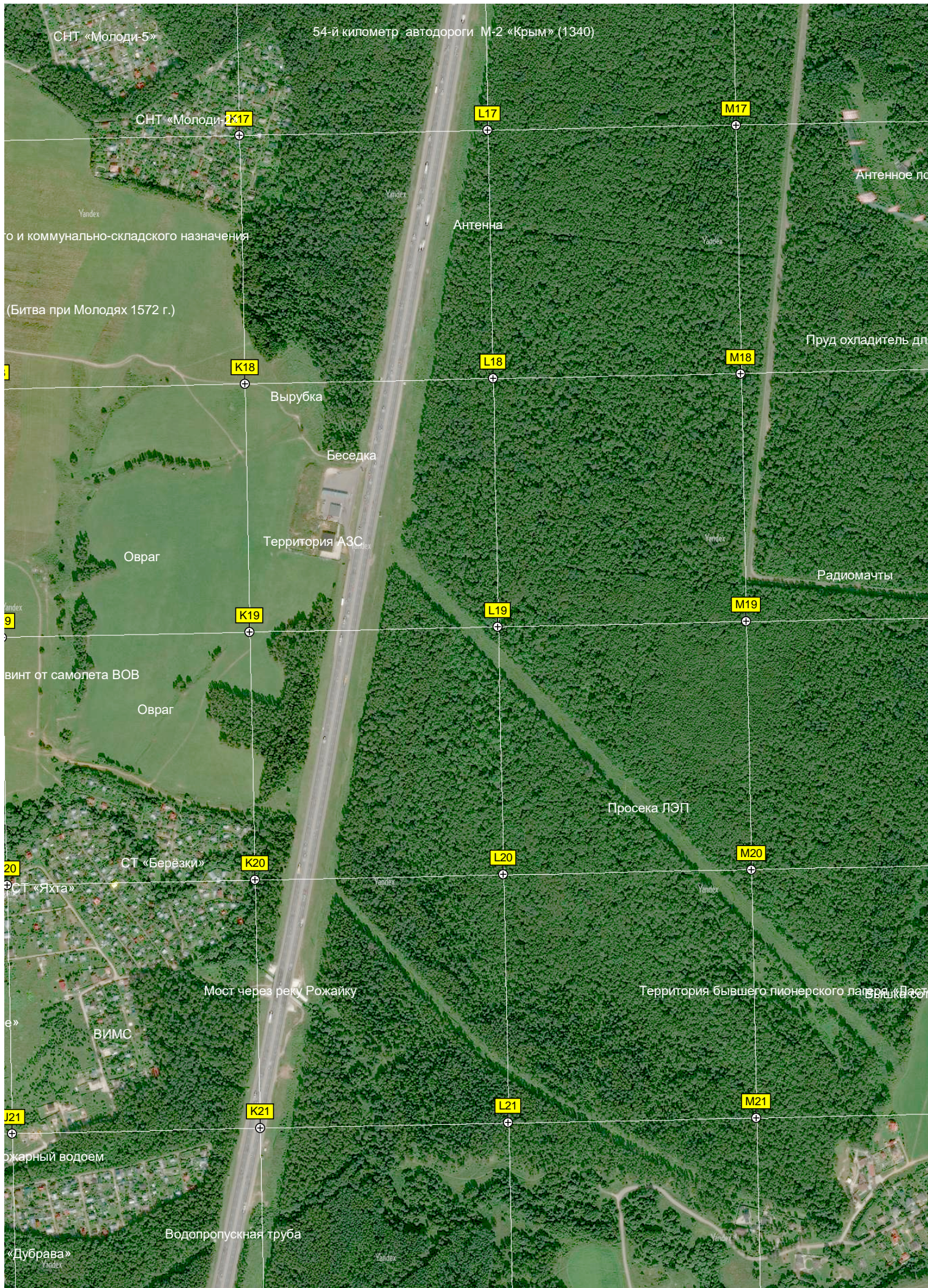
T16

U16

Поляна







СНТ «Молоди-5»

54-й километр автодороги М-2 «Крым» (1340)

СНТ «Молоди-5»

L17

M17

Антенна

Антенное поле

и коммунально-складского назначения

(Битва при Молодях 1572 г.)

K18

L18

M18

Пруд охладитель для...

Вырубка

Беседка

Территория АЗС

Овраг

Радиомачты

9

K19

L19

M19

винт от самолета ВОВ

Овраг

Просека ЛЭП

20

СТ «Берёзки»

K20

L20

M20

СТ «Яхта»

Мост через реку Рожайку

Территория бывшего пионерского лагеря «Дубрава»

e»

ВИМС

21

K21

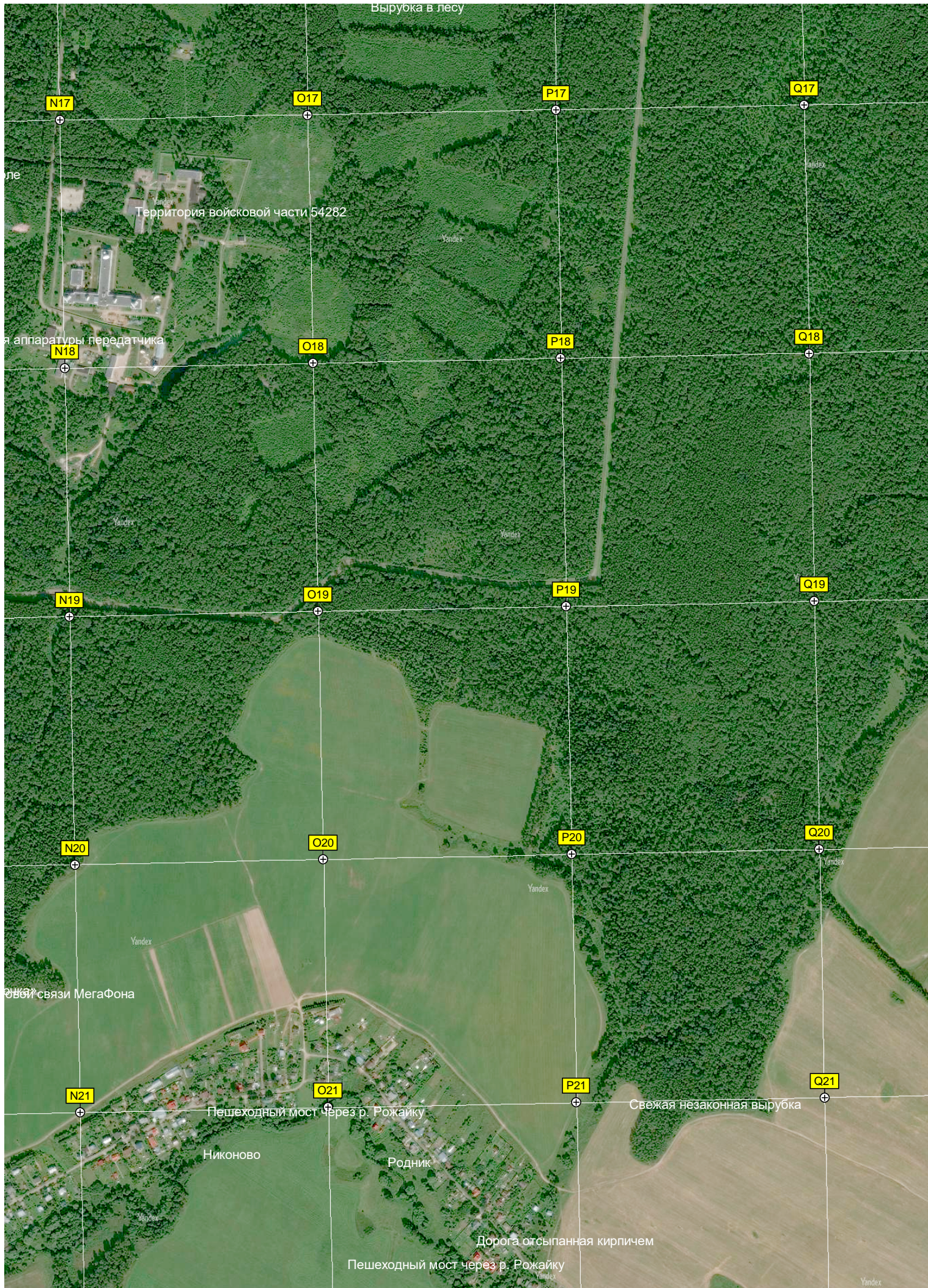
L21

M21

ожарный водоем

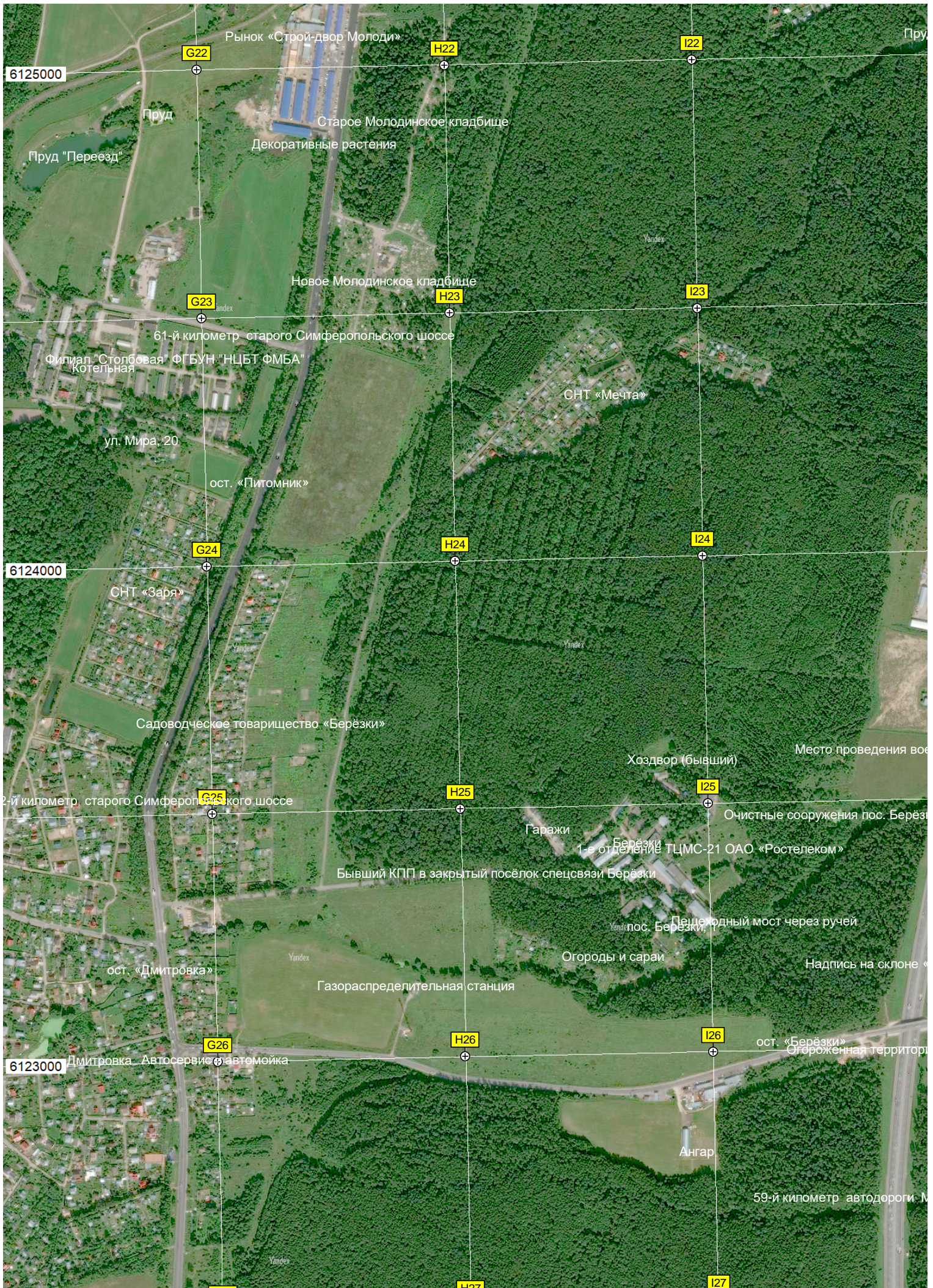
Водопропускная труба

«Дубрава»









6125000

G22

H22

I22

Пруд

Пруд "Переезд"

Рынок «Строй-двор Молоди»

Старое Молодинское кладбище

Декоративные растения

Новое Молодинское кладбище

G23

H23

I23

61-й километр старого Симферопольского шоссе

Филиал "Столбовая" ФГБУН "НЦБТ ФМБА"
Котельная

ул. Мира, 20

ост. «Питомник»

СНТ «Мечта»

6124000

G24

H24

I24

СНТ «Заря»

Садоводческое товарищество «Берёзки»

Хоздвор (бывший)

Место проведения во...

2-й километр старого Симферопольского шоссе

G25

H25

I25

Очистные сооружения пос. Берёзки

Гаражи

Берёзки

1-е отделение ТЦМС-21 ОАО «Ростелеком»

Бывший КПП в закрытый посёлок спецсвязи Берёзки

Пешеходный мост через ручей

ост. «Дмитровка»

Газораспределительная станция

Огороды и сараи

Надпись на склоне «

6123000

G26

H26

I26

Дмитровка Автосервис и автомойка

ост. «Берёзки»
Огороженная территория

Ангар

59-й километр автодороги М

H27

I27



