

358000

359000

6608000

G7

H7

I7

J7

остатки каски и курок от ружья

СНТ «Озон» 448

Пожарный водоем

Садоводческий массив «Борисово»

СНТ «Озон»

СНТ «Озон» 12 соток, уч. 178

Правление СНТ

G8

H8

I8

J8

6607000

Спортивная площадка

СНТ «Березка»

Пожарный водоем

СНТ «Полиграфист»

СНТ «Успех»

Валун

Ж/д мост через р. Черную

G9

H9

I9

J9

6606000

G10

H10

I10

J10

G11

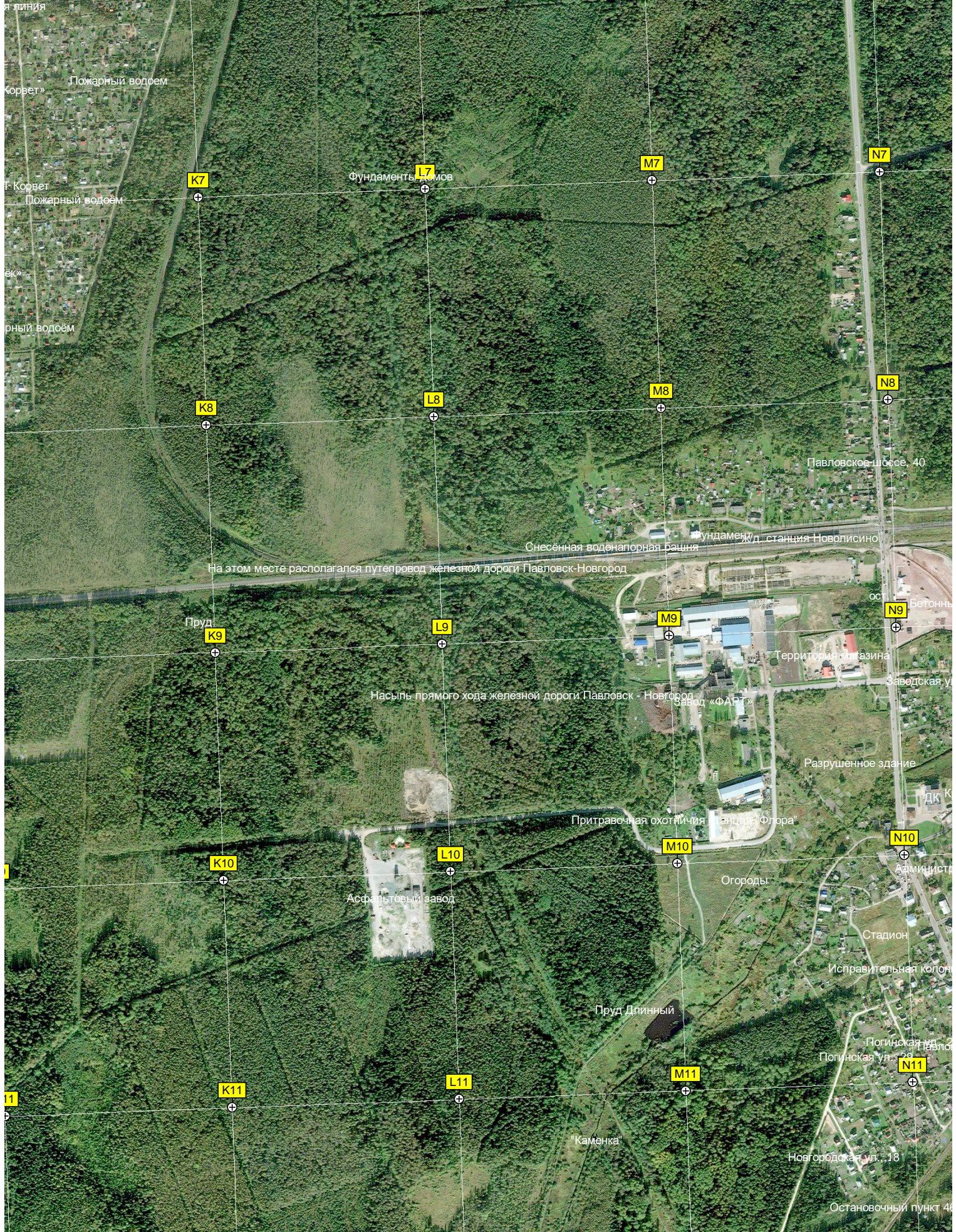
H11

I11

J11

360000

361000



Линия
«Корвет»
Пожарный водоем
«Корвет»
Пожарный водоем
«Корвет»
Пожарный водоем

Фундаменты домов

K7

L7

M7

N7

K8

L8

M8

N8

Пруд

K9

L9

M9

N9

Насыпь прямого хода железной дороги Павловск - Новгород

Завод «ФАРТ»

K10

L10

M10

N10

Асфальтовый завод

Притравочная охотничья усадьба «Флора»

K11

L11

M11

N11

Пруд Длинный

«Каменка»

Новгородская ул. 18

Остановочный пункт 40

Павловское шоссе, 40

Снежная водонапорная башня

На этом месте располагался путепровод железной дороги Павловск-Новгород

Железнодорожная станция Новолисино

Бетонный завод

Территория магазина

Заводская ул.

Разрушенное здание

Огороды

Стадион

Исправительная колония

Погибшая ул. 29

Погибшая ул. 29

362000

363000

Могила неизвестного солдата

Зелёная ул. 4

P7

Зелёная ул. 12

Q7

R7

Устье реки Хейная

Охотничий домик Графа Воронцова-Дашкова

Новолисино

Пруд

O8

P8

Q8

R8

Мост через Винокурку

Мигающий светофор

Труба под ж.д. полотном

Тяговая подстанция 110 кВ Новолисино (ПС 435)

ул. Труда, 3

O9

P9

Q9

R9

Формосово

Советская ул. 8

Пешеходный мост

Очистные сооружения

ул. Шаронова, 9

O10

P10

Q10

R10

Круговая ул. 15

Пост свободного окарауливания

Пост свободного окарауливания

Пост свободного окарауливания

Новоспиринская ул. 2/1а Управление Федеральной службы исполнения наказаний, Федеральное учреждение «Управление Федеральной службы исполнения наказаний по Санкт-Петербургу и Ленинградской области»

Воинская часть

Пост свободного окарауливания

Пост свободного окарауливания

P11

Q11

R11

Вышка сотовой связи

6 км

364000

35000

S7

T7

U7

V7

Проміжна дволанцюгова опора ЛЕП 330 кВ
Проміжна опора ЛЕП 330 кВ

S8

T8

U8

V8

Проміжна дволанцюгова опора ЛЕП 330 кВ
Проміжна опора ЛЕП 330 кВ

Перехідна анкерна дволанцюгова опора ЛЕП 330 кВ
Перехідна анкерна опора ЛЕП 330 кВ

S9

T9

U9

V9

Кінцева анкерна опора ЛЕП 330 кВ
Кінцева опора ЛЕП 330 кВ

ОРУ 330 кВ

ОРУ 110 кВ

Три ШР 1 на 750 кВ

Подстанція 750 кВ «Ленинградська»

Котий д

Расширение ОРУ 750 кВ

Три ШР 3 на 750 кВ мощностью 10 МВАр

S10

T10

U10

V10

S11

T11

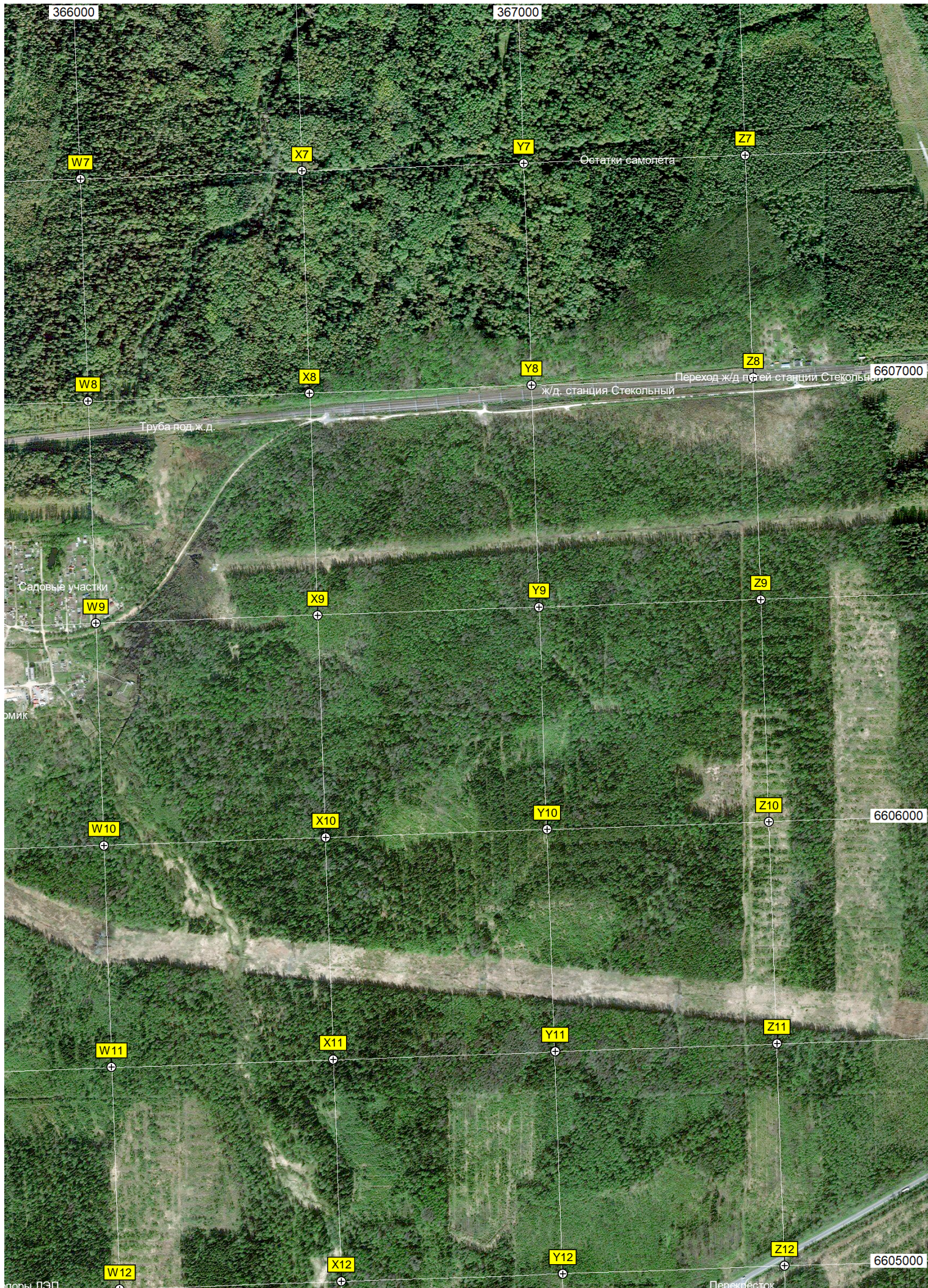
U11

V11

U12

V12

Виспненные бетонные о



366000

367000

6607000

6606000

6605000

W7

X7

Y7

Z7

W8

X8

Y8

Z8

W9

X9

Y9

Z9

W10

X10

Y10

Z10

W11

X11

Y11

Z11

W12

X12

Y12

Z12

Остатки самолета

ж.д. станция Стекольный

Переход ж.д. путей станции Стекольный

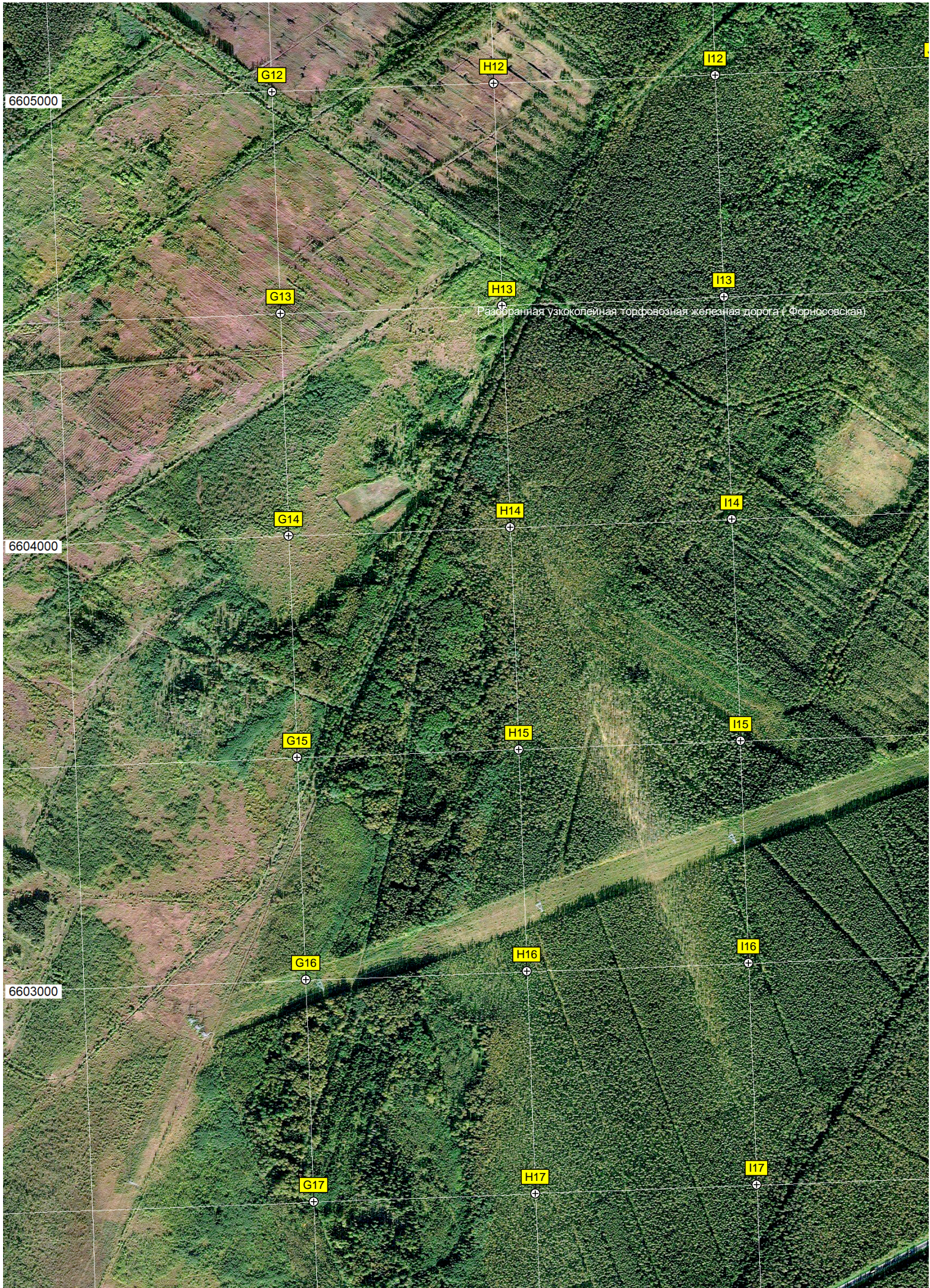
Труба под ж.д.

Садовые участки

ОММ

Перекресток

пос. ДЭП



6605000

G12

H12

I12

G13

H13

I13

Разобранная узкоколейная торфоземная железная дорога (Фориновская)

6604000

G14

H14

I14

G15

H15

I15

6603000

G16

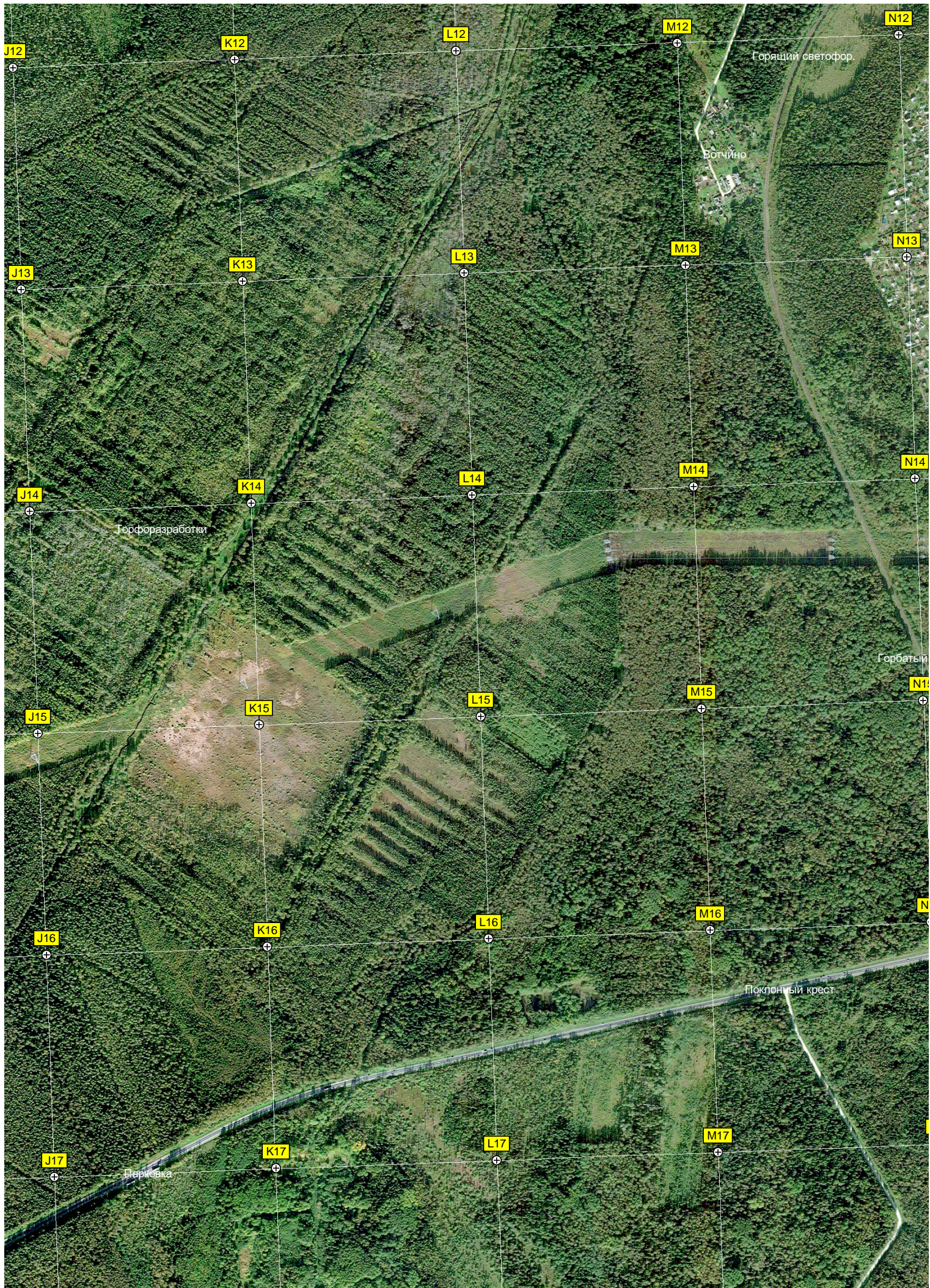
H16

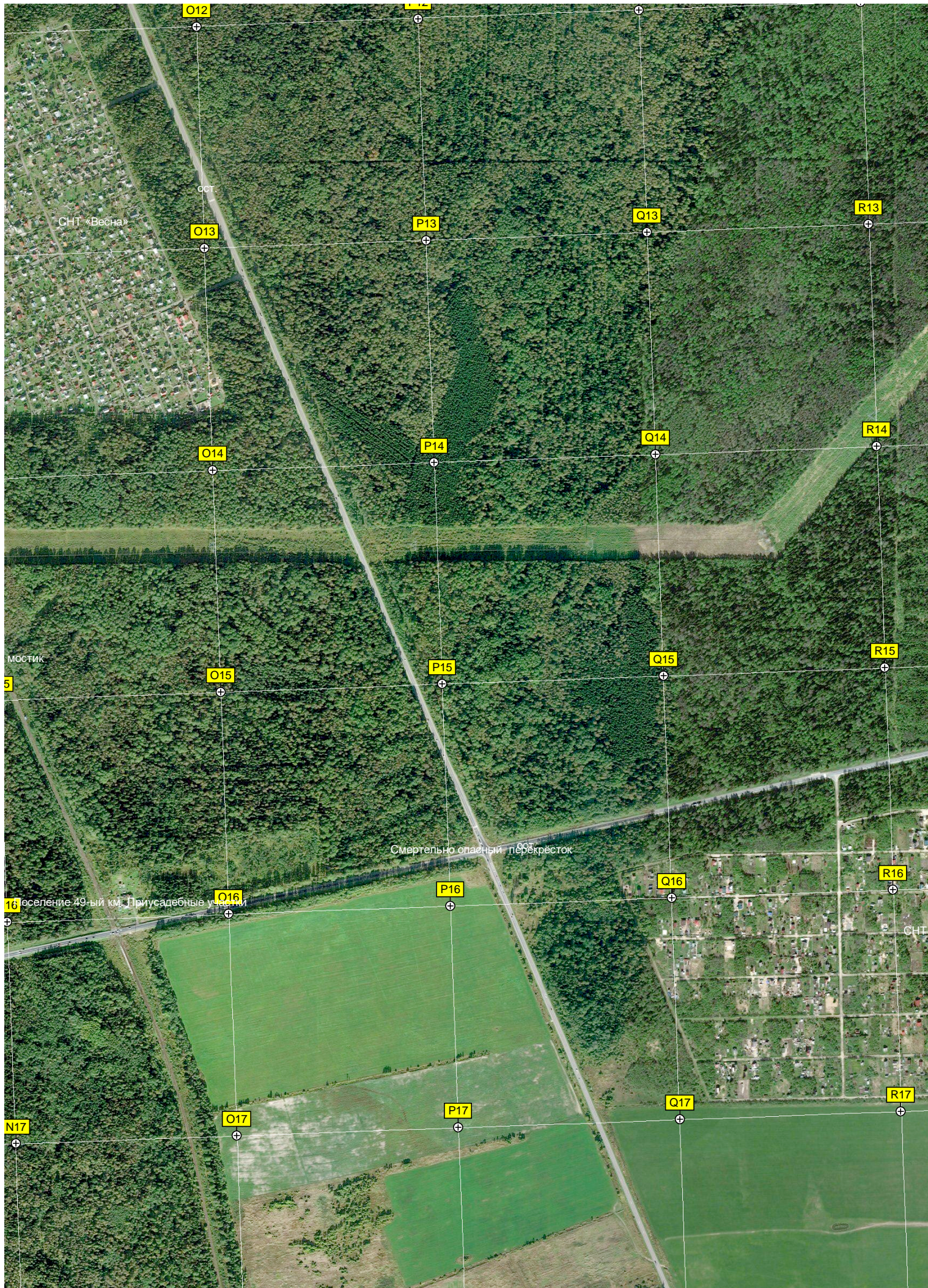
I16

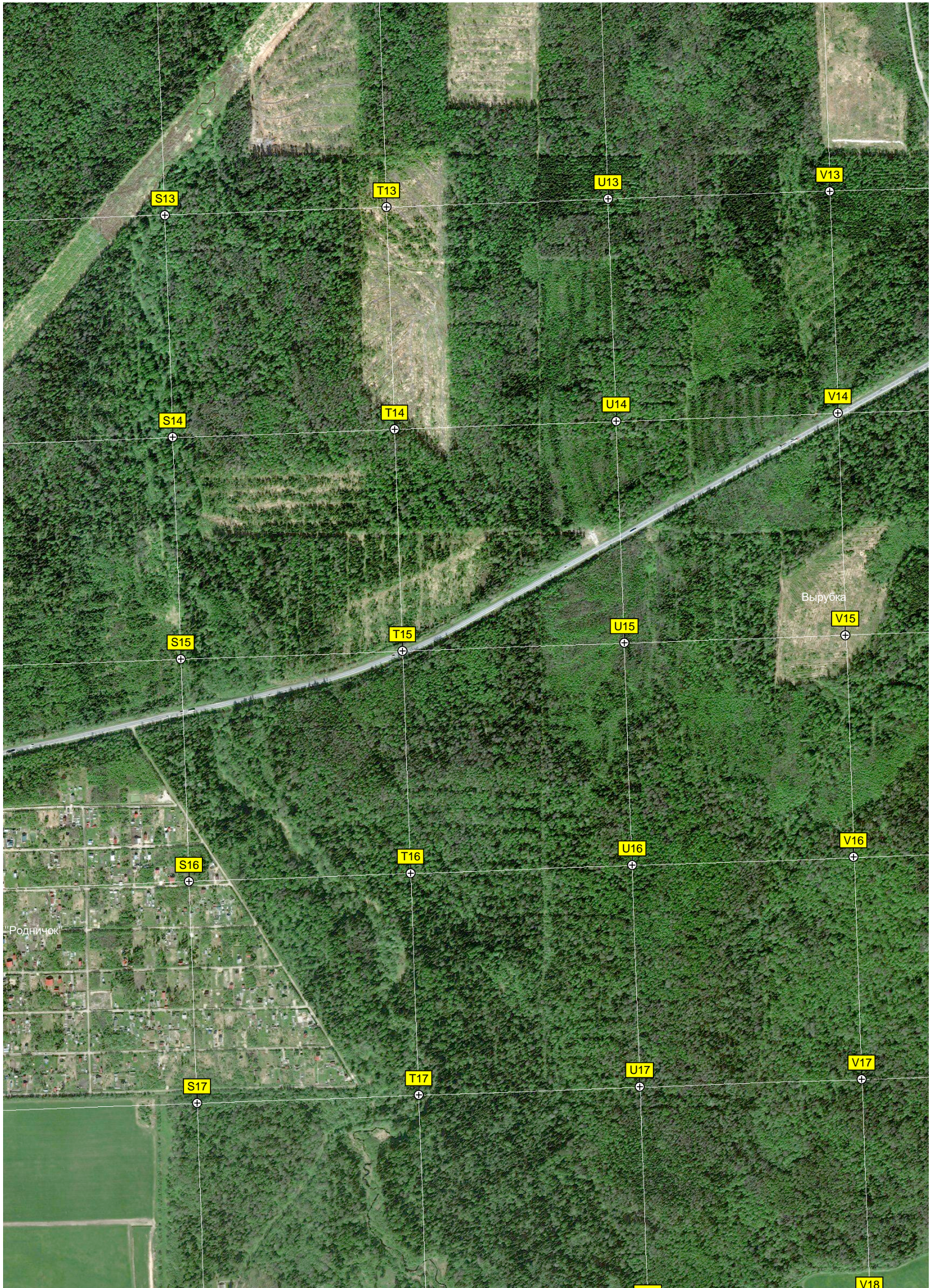
G17

H17

I17







S13

T13

U13

V13

S14

T14

U14

V14

S15

T15

U15

V15

Вырубка

S16

T16

U16

V16

Родничок

S17

T17

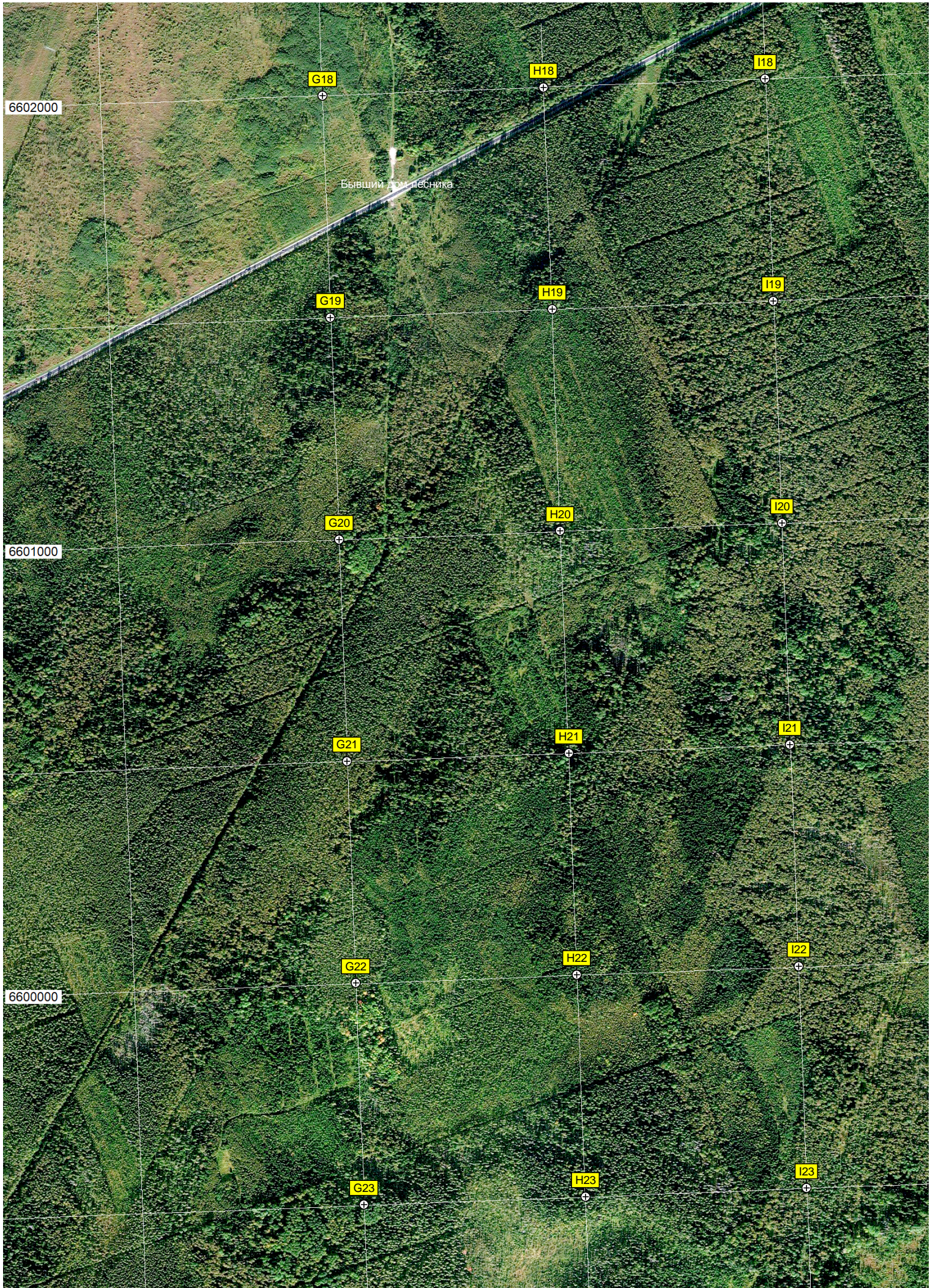
U17

V17

S18

V18





6602000

G18

H18

I18

Бывший дом лесника

G19

H19

I19

6601000

G20

H20

I20

G21

H21

I21

6600000

G22

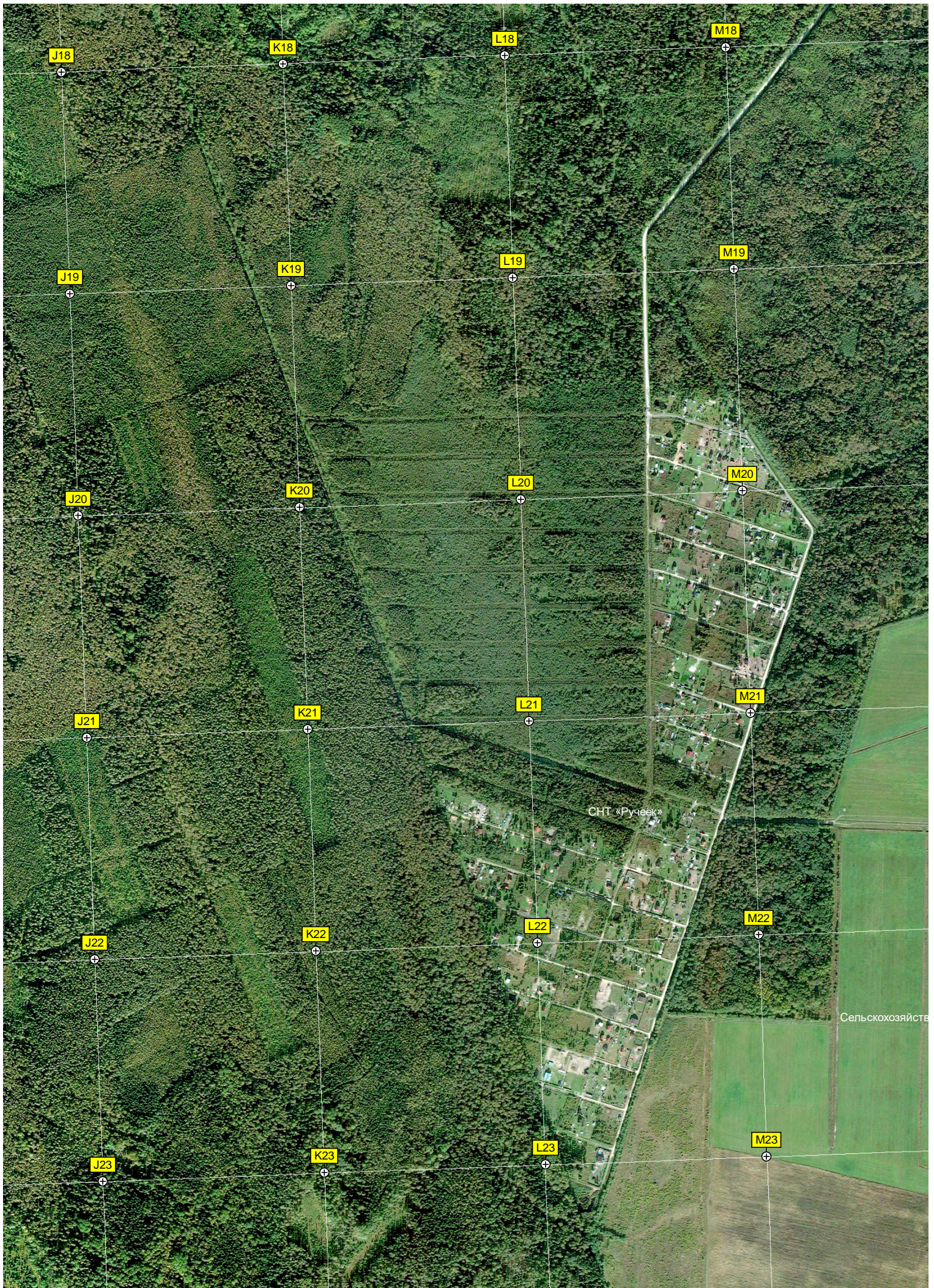
H22

I22

G23

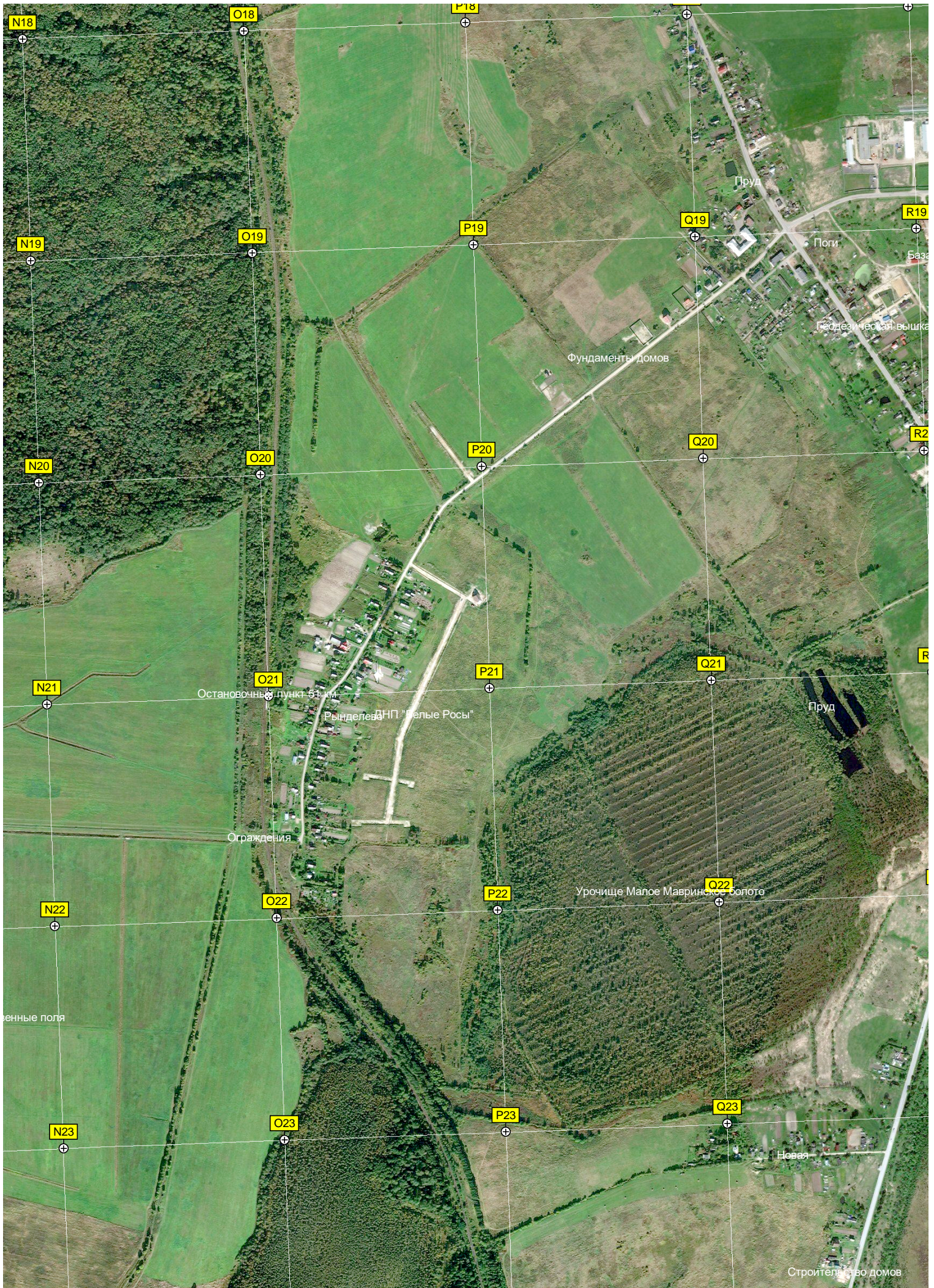
H23

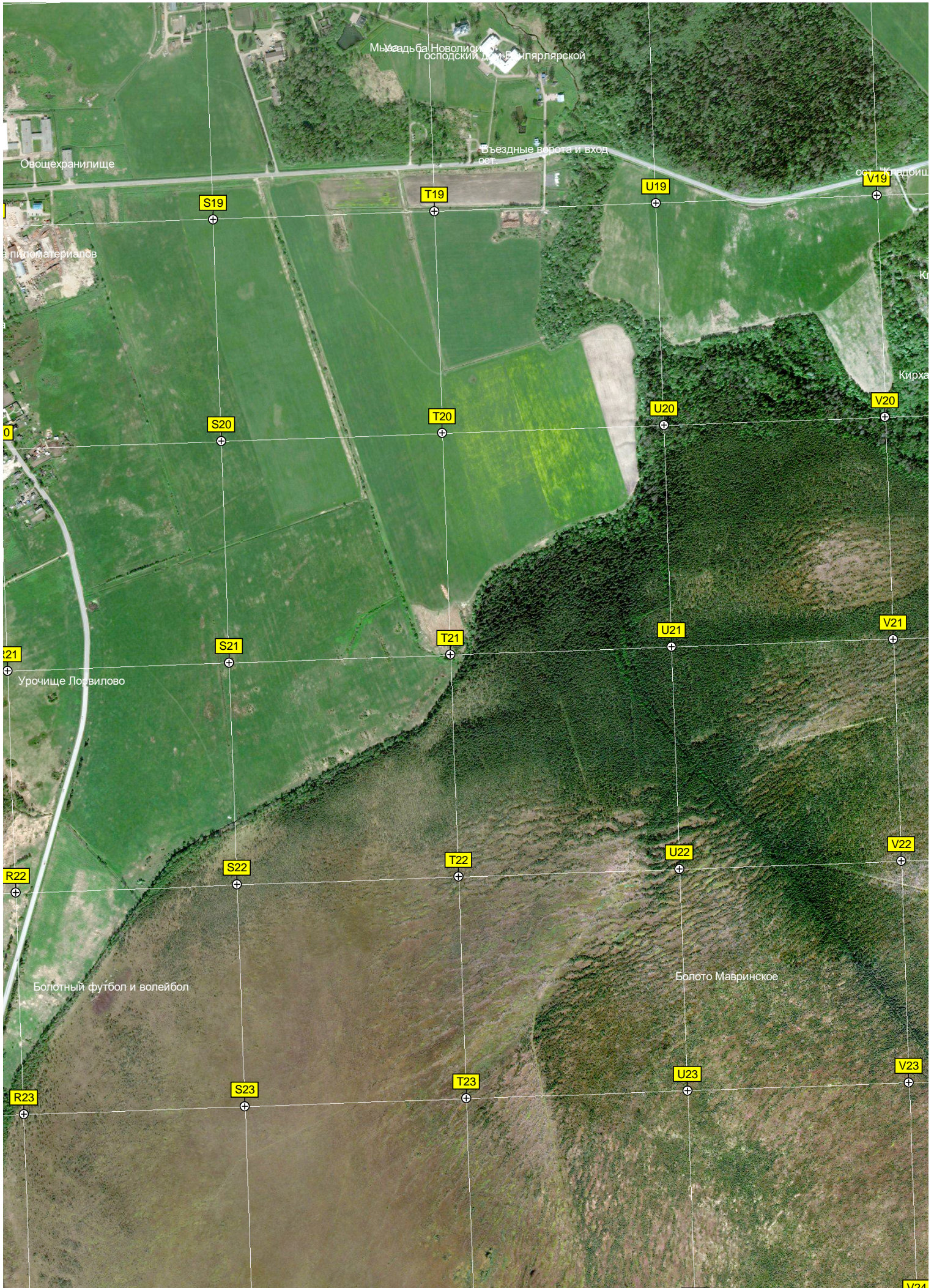
I23



СНТ «Ручеек»

Сельскохозяйств





М/сад ба Новосили Господский д. М. Б. Ильярлярской

Овощехранилище

Бездные ворота и вход ост.

в питоматериалов

ост. Гадбиш

Киржа

0

21

Урочище Ловилово

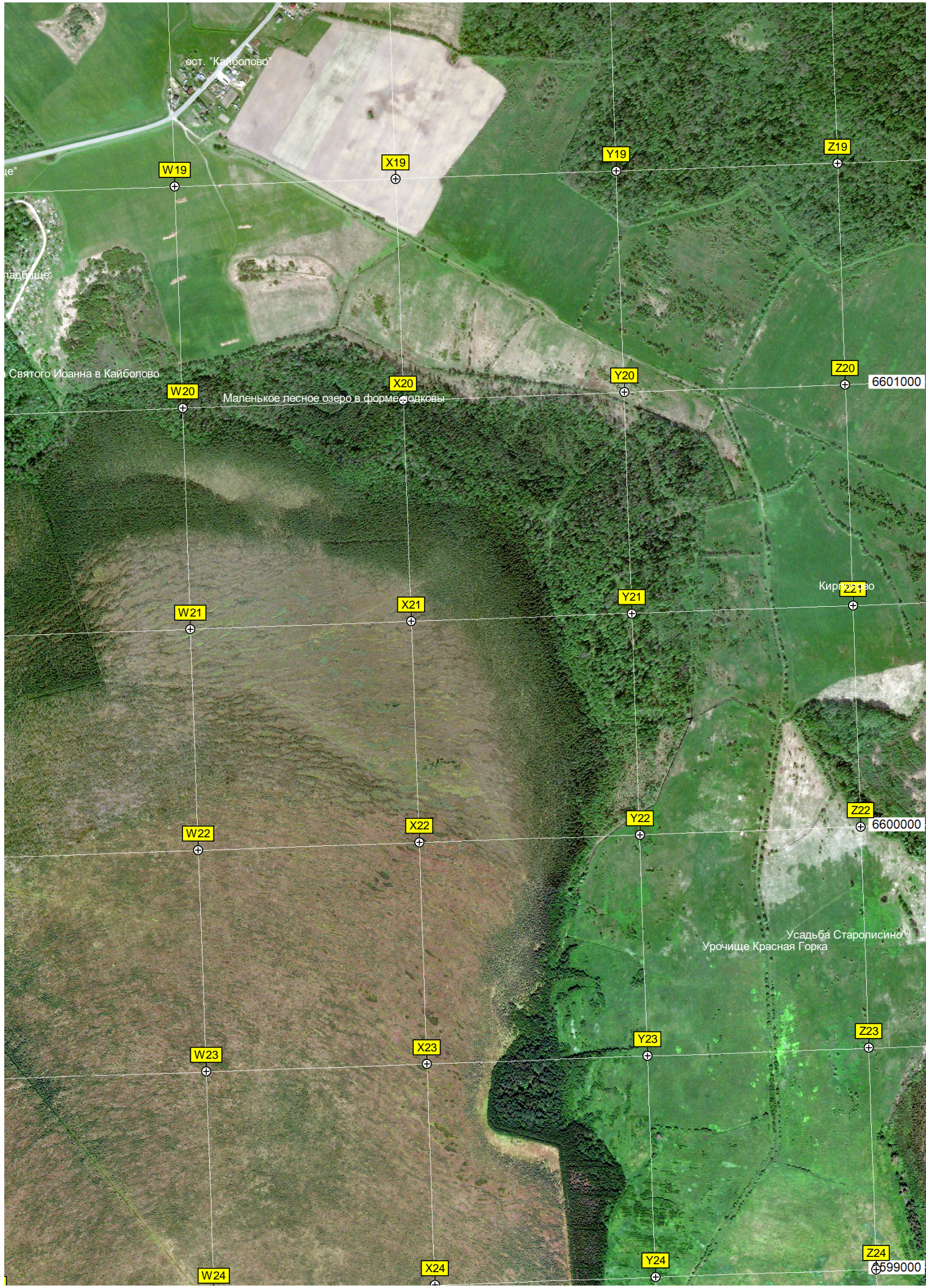
R22

Болотный футбол и волейбол

Болото Мавринское

R23

V24



ост. "Кайболово"

W19

X19

Y19

Z19

ладбище

Святого Иоанна в Кайболово

W20

X20

Y20

Z20

Маленькое лесное озеро в форме подковы

6601000

Кирпичное

W21

X21

Y21

Z21

W22

X22

Y22

Z22

6600000

Усадьба Старолисно
Урочище Красная Горка

W23

X23

Y23

Z23

W24

X24

Y24

Z24

6599000

