

438000

439000

440000

6186000

6185000

G7

H7

I7

J7

K7

G8

H8

I8

J8

K8

G9

H9

I9

J9

K9

Действующий перерабатывающий птичник

Заброшенный птичник

Птицефабрика

ОШП

Бывшие рыбные пруды

Тренировочное здание с площадкой для десанта

Спецтир

Козлово озеро

Поле

Бассейн Войсковая часть 2336

Строительная площадка

Вертодром «Новая»

Общежитие

Заброшенное здание

Автостоянка

Бывший совхоз

Большая площадка

Пожарный пруд

Лесничество

Водоём

Пруд

Автос

СНТ «Безменково»

Пруд Безменково

Магазин «Дом роз»

Новский квартал

Квартал Безменково

Пруд

Шумозащитный экран

Шумозащитный экран

Шумозащитный экран

Шумозащитный экран

Мотель (Бывший дом Фролова)

шоссе Энтузиастов 135

Водоём



441000

442000

СНТ «Кривой»
Продуктовый магазин

Березняковская ул.
Березняковская ул., 14

L7

M7

N7

O7

P7

Территория ФГУП «Б...»
МДОУ «Детский сад № 29»

Футбольное поле

Соенская ул., 10
4-й очереди микрорайона Сакраменто
Жилой квартал Сакраменто

Стоянка дальнбойщиков

Продажа стро...
Гаражи

Добросельская ул.

Видеоконтроль ДПС

Надземный пешеходный переход

Территория детского сада
ул. Мещера, 23
ул. Мещера, 10

Добросельская ул., 14

АЗС «Татнефть» № 93

Строительство развязки

Стела «Ногинский район»

L8

M8

N8

O8

P8

Магазин «Шины и диски»
Торговый комплекс «Контур»
Сервис и магазин Toyota

Продажа декоративных камней
Стоянка дальнбойщиков

Автомойка
дер. Щемилово

Штаб
Плაც
Гаражи
Автостоянка
Стоянка

ул. Орлова, 2

ул. Орлова, 8
2-этажный авт. паркинг

L9

M9

N9

O9

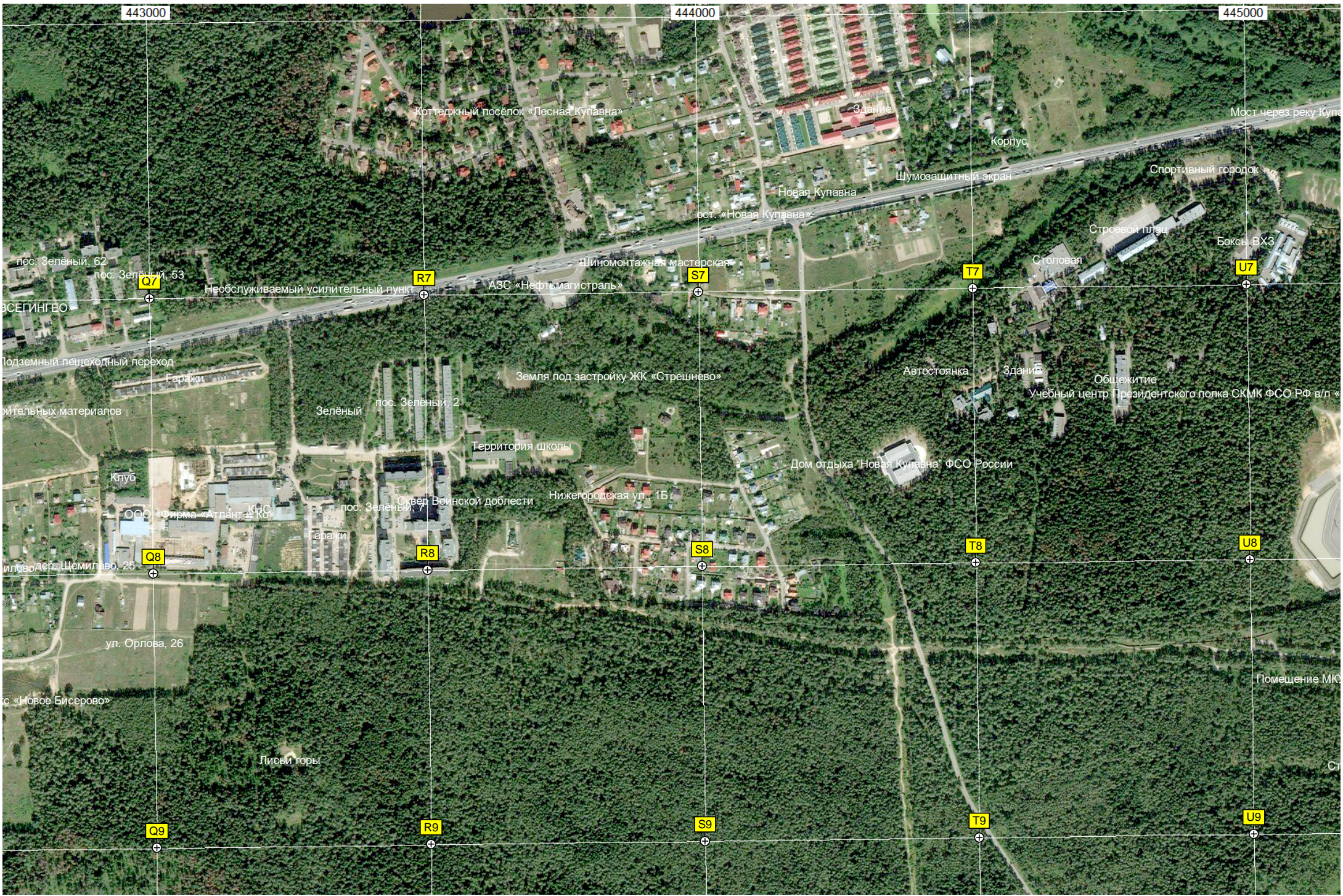
P9

ОАО «227БТР3»

443000

444000

445000



Q7

R7

S7

T7

U7

Q8

R8

S8

T8

U8

Q9

R9

S9

T9

U9



Купавинку

Купавна

Автодром Федеральной службы охраны

У "Купавна-Рит"улсервис

арокупавинское кладбище

Опора ЛЭП

Опора ЛЭП

Опора ЛЭП

Опора ЛЭП

Опора ЛЭП

Солнечная ул. 12

Асфальтобетонный завод

Поле

Брод

Пойма реки Купавинки

Пруд

Конно-спортивный клуб «Русские просторы»

Строительные материалы

Одиноко стоящее дерево

ул. Михалево, 62

ул. Михалево, 54

Полевая ул., 64

ул. Михалево, 43

ул. Михалево, 38

Михалево

ул. Михалево, 13

ул. Михалево, 3

Территория компании «Мианстрой»

ул. 7 Ноября, 54

Владимирская ул., 40

Строительные материалы

Малая Московская ул., 11

Заречная ул., 2

Новая ул., 11

СНТ «Купавинский садовод»

2-я Майская ул., 17

Красноармейская ул., 7

Первомайская ул., 27

Полевая ул., 15

Пролетарская ул., 6

ул. Братьев Крупловых, 50

Гражданский пр., 9

1-я Гражданская ул., 20

Общешитие № 3

Водозаборная станция

«Дикий» пляж

Набережная ул., 9

Заречье

446000

446000

447000

185000

V7

W7

X7

Y7

Z7

V8

W8

X8

Y8

Z8

V9

W9

X9

Y9

Z9



авт. батальон (в/ч 72152-5)

Котельная

Резервуар

Строительная площадка жилого комплекса «

G10

H10

I10

J10

K10

6184000

ТП-489

КПП

Пейнтбольная площадка

Коттеджный посёлок «Северный-2»

ост.

Огороды

301 Центр специальной физической подготовки ВВС России

Хоккейная коробка, каток

мкр. Северный мкр. Северный, 56

Пруд

Опора № 3 ВЛ 110 кВ «Дроздово — Горенки»

Опора ЛЭП

G11

H11

I11

J11

K11

Приемо-передатчик антенно-фидерного устройства

ракет А-925/5116-АВМ-4 GORGON / SH-11

Опора № 5 ВЛ 110 кВ «Дроздово — Горенки»

Огороды

Электрическая подстанция (ПС) № 306 «Дроздово» 110/6 кВ

СНТ «Восход»

Территория школы

мкр. Северный, 39

Войсковая часть № 64656

Здание

Здание

Обводнённый карьер

Болото

Огороды и садовые участки

G12

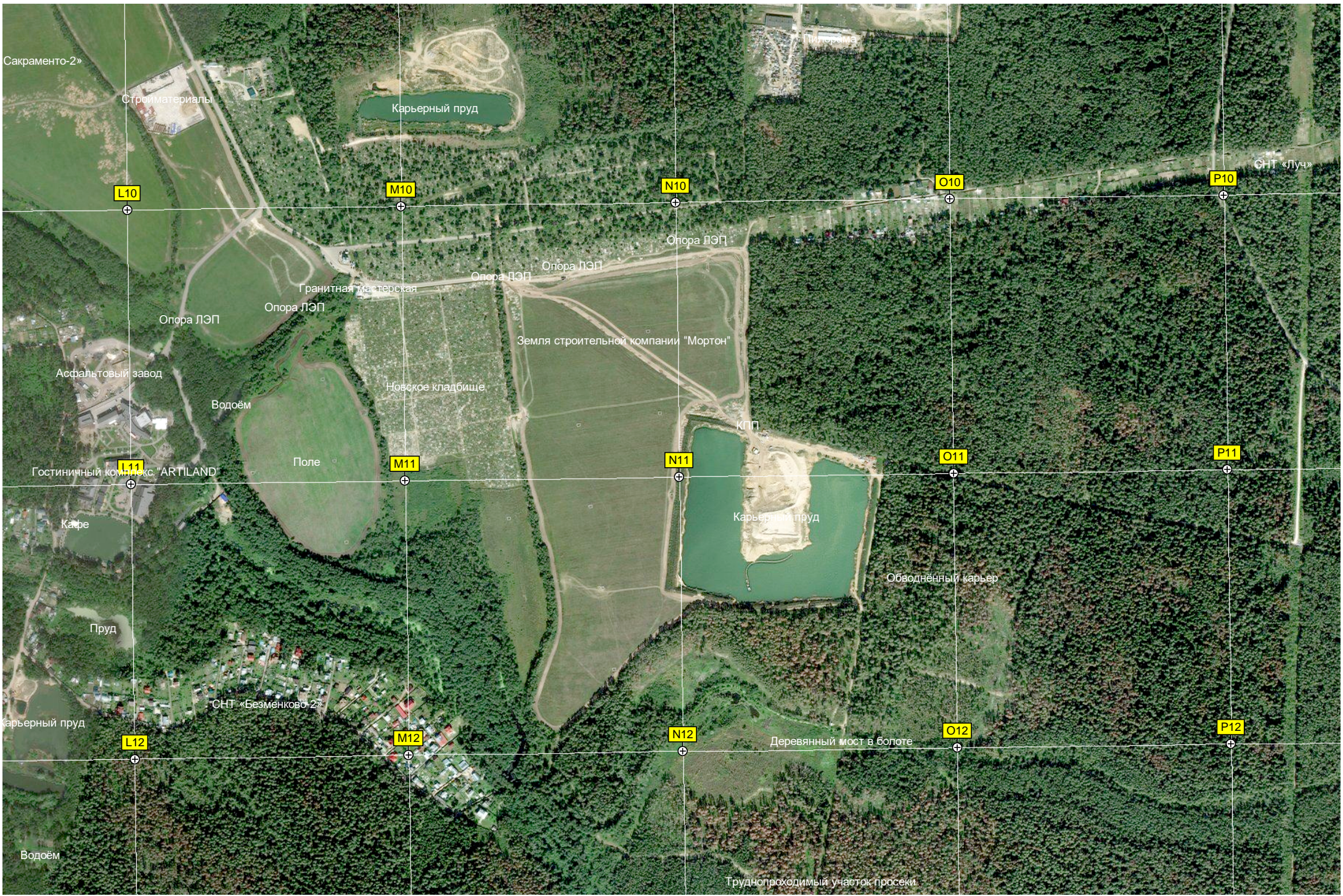
H12

I12

J12

K12

6183000



Сакраменто-2»

Стройматериалы

Карьерный пруд

L10

M10

N10

O10

P10

СНТ «Луч»

Опора ЛЭП

Опора ЛЭП

Гранитная мастерская

Опора ЛЭП

Земля строительной компании "Мортон"

Асфальтовый завод

Водоём

Новоское кладбище

Поле

КПП

M11

N11

O11

P11

Гостиничный комплекс "ARTILAND"

Карьерный пруд

Кафе

Обводненный карьер

Пруд

СНТ «Безменково-2»

Карьерный пруд

M12

N12

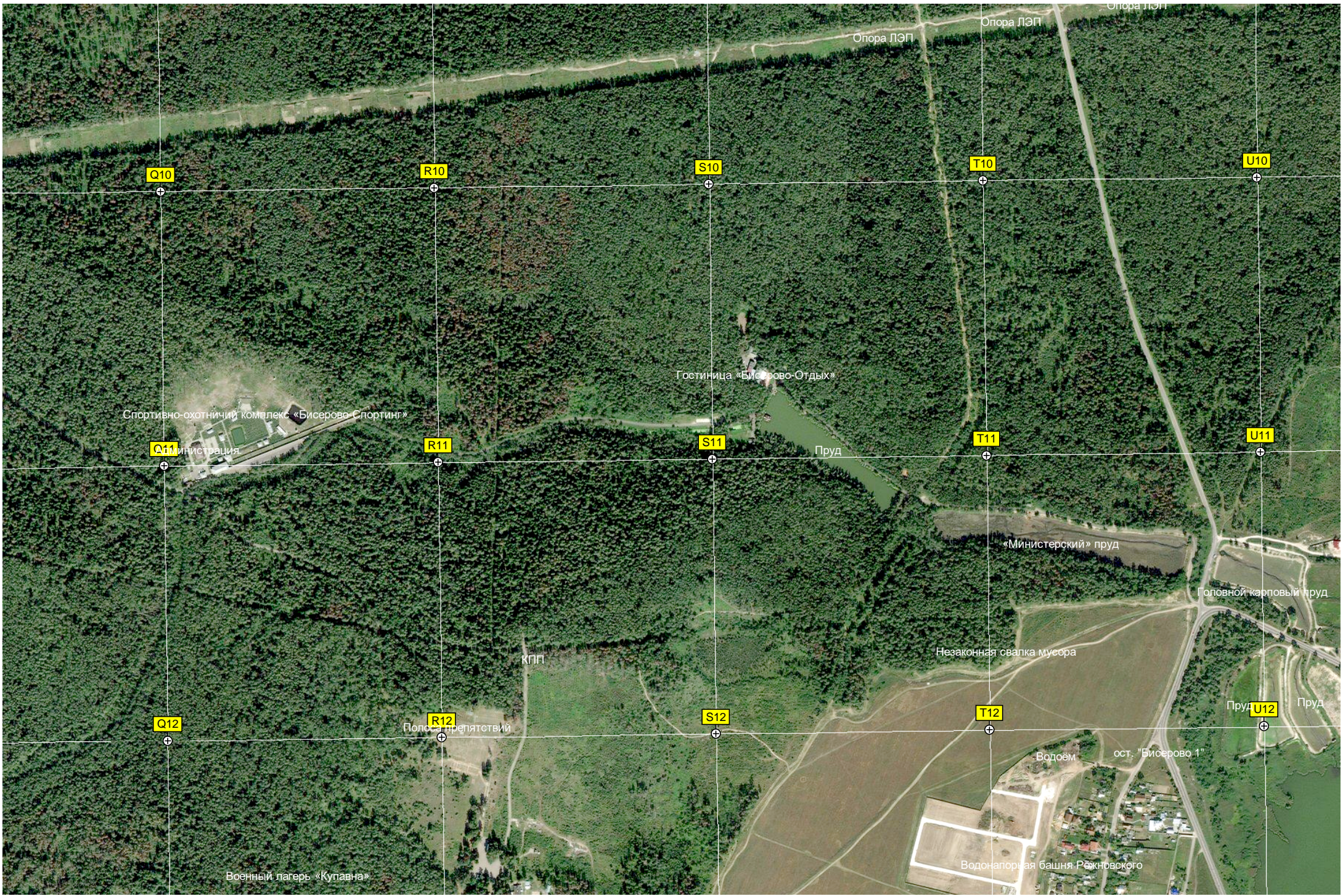
O12

P12

Деревянный мост в болоте

Водоём

Труднопроходимый участок просеки



Q10

R10

S10

T10

U10

Q11

R11

S11

T11

U11

Q12

R12

S12

T12

U12

Спортивно-охотничий комплекс «Бисерово-Спортинг»

Администрация

Гостиница «Бисерово-Отдых»

Пруд

«Министерский» пруд

Головной карповый пруд

Незаконная свалка мусора

Водоём

ост. «Бисерово 1»

Водонапорная башня Рожновского

Полоса препятствий

КПП

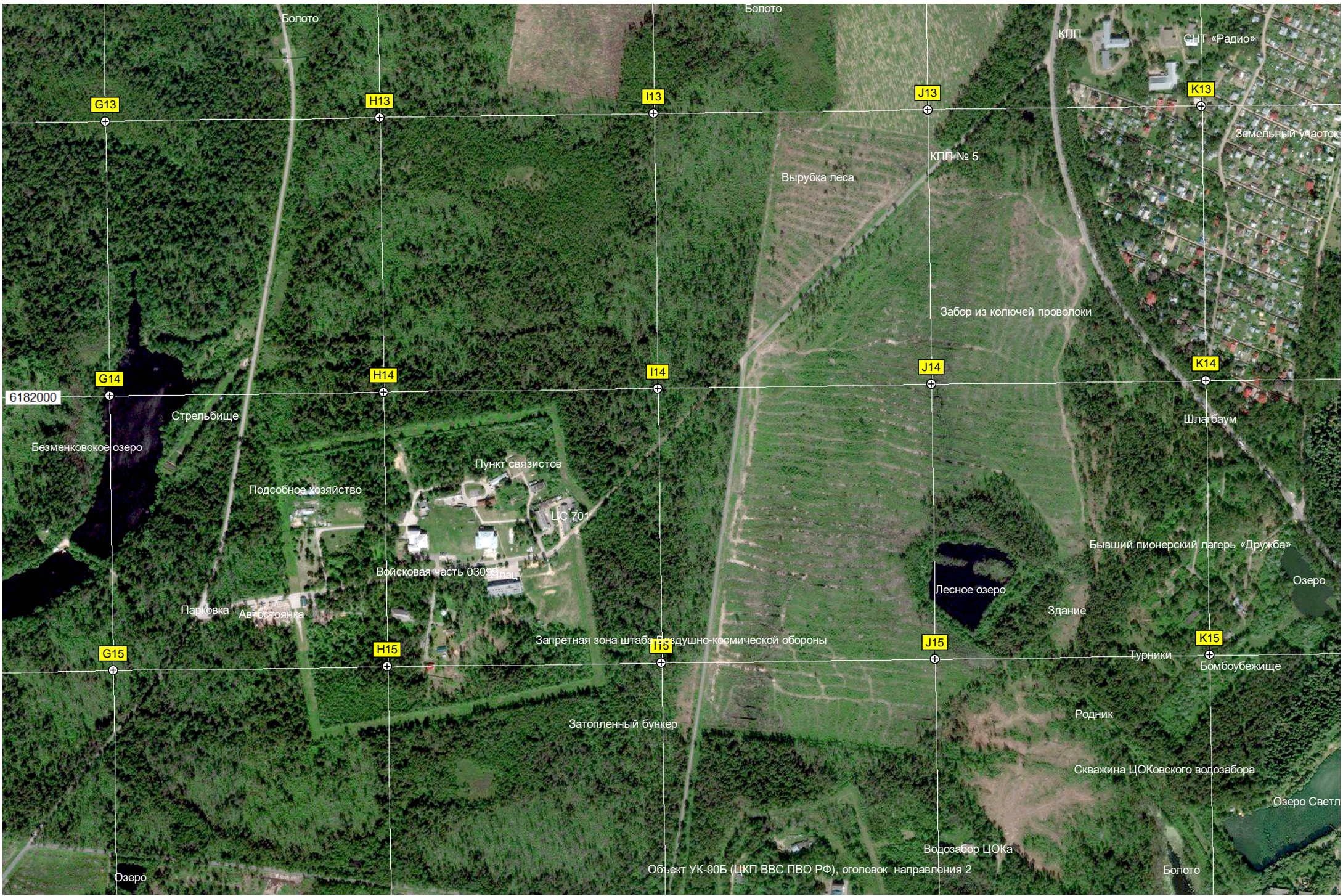
Военный лагерь «Купавна»

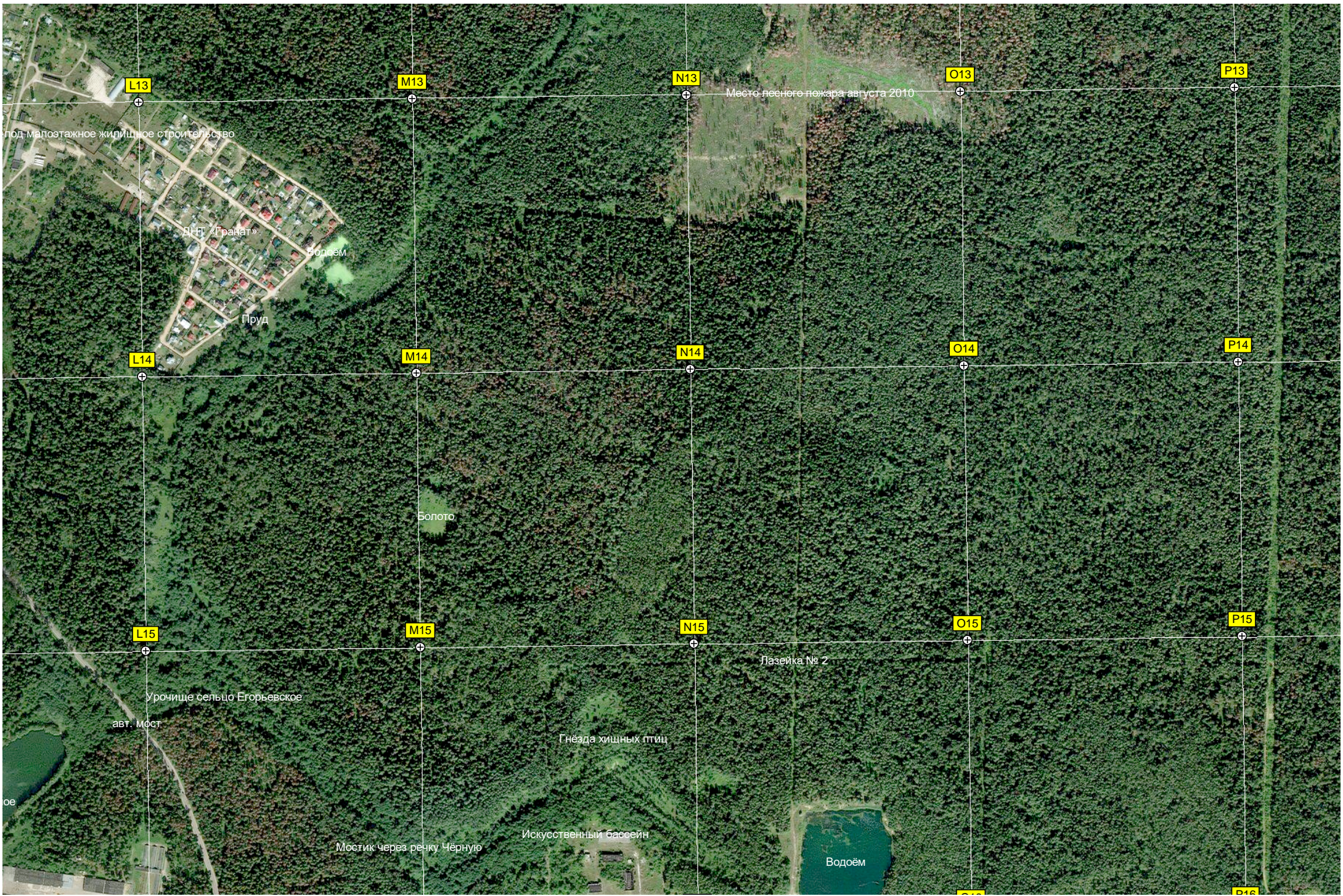
Опора ЛЭП

Опора ЛЭП

Опора ЛЭП







L13

M13

N13

O13

P13

L14

M14

N14

O14

P14

L15

M15

N15

O15

P15

под малоэтажное жилищное строительство

ДНТ «Грачат»

Болотам

Пруд

Болото

Урочище селцо Егорьевское

авт. мост

Мостик через речку Чёрную

Искусственный бассейн

Гнезда хищных птиц

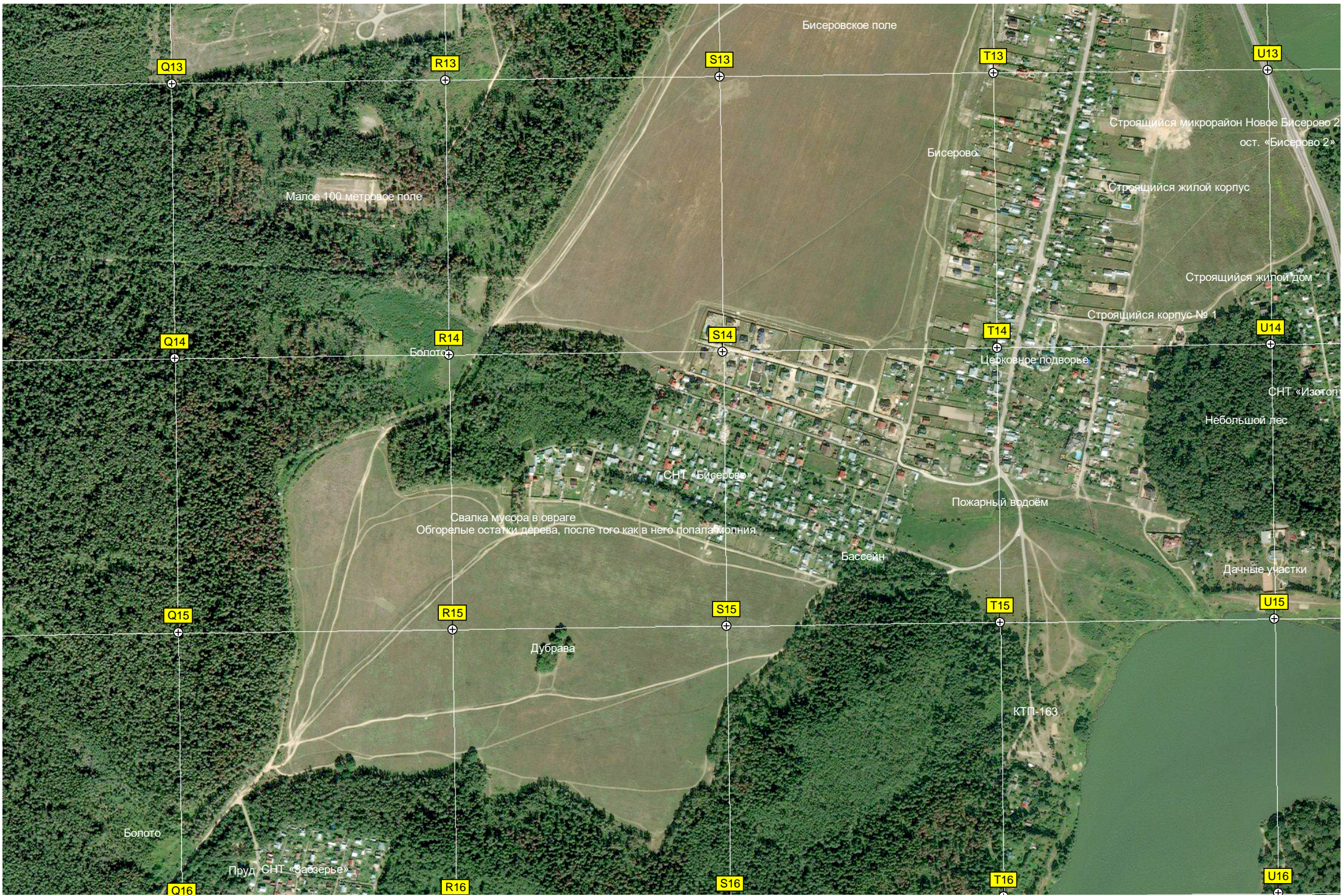
Лазейка № 2

Водоём

Место лесного пожара августа 2010

O16

P16



Бисеровское поле

Q13

R13

S13

T13

U13

Малое 100 метровое поле

Строящийся микрорайон Новое Бисерово 2 ост. «Бисерово 2»

Бисерово

Строящийся жилой корпус

Строящийся жилой дом

Строящийся корпус № 1

Q14

R14

S14

T14

U14

Болото

Церковное подворье

СНТ «Изотоп»

Небольшой лес

СНТ «Бисерово»

Свалка мусора в овраге
Обгорелые остатки дерева, после того как в него попала молния

Пожарный водоём

Бассейн

Дачные участки

Q15

R15

S15

T15

U15

Дубрава

КТП-163

Болото

Пруд СНТ «Забзерье»

Q16

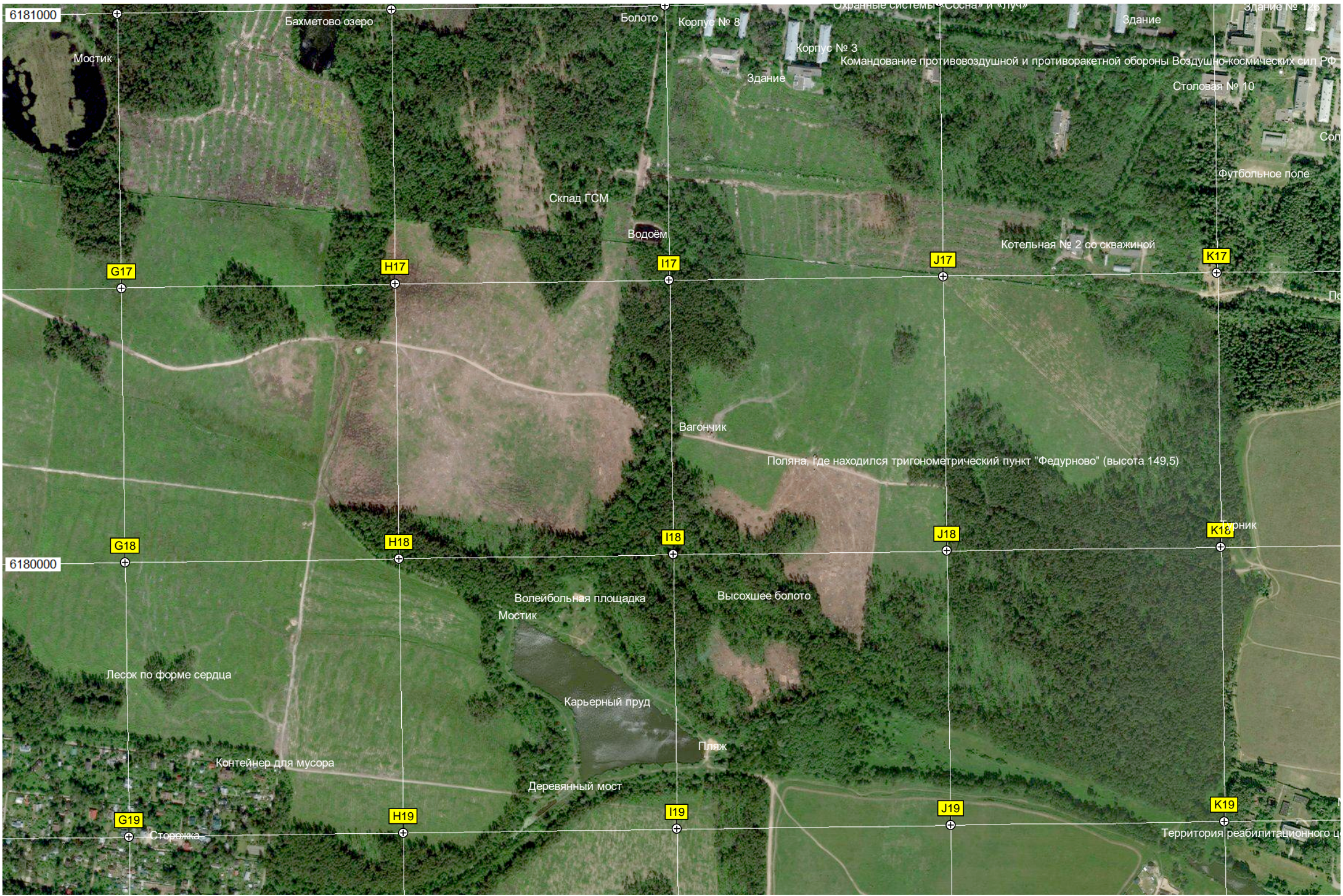
R16

S16

T16

U16





6181000

6180000

G17

H17

I17

J17

K17

G18

H18

I18

J18

K18

G19

H19

I19

J19

K19

Мостик

Бахметово озеро

Болото

Корпус № 8

Корпус № 3

Службы системы «Сосна» и «Луч»
Здание
Здание № 17/6
Командование противовоздушной и противоракетной обороны Воздушно-космических сил РФ

Здание

Столовая № 10

Футбольное поле

Склад ГСМ

Водоём

Котельная № 2 со скважиной

Вагончик

Поляна, где находился тригонометрический пункт "Федурново" (высота 149,5)

Волейбольная площадка
Мостик

Высохшее болото

Лесок по форме сердца

Карьерный пруд

Пляж

Контейнер для мусора

Деревянный мост

Сторожка

Территория реабилитационного ц





Q17

R17

S17

T17

U17

Q18

R18

S18

T18

U18

Q19

R19

S19

T19

U19

Болото

Просека водопровода

Огороды

СНТ «Криница»

Водоляновские дачи

Пляж

Бисерово озеро

Бисеровская зона отдыха

Владение 38

Пляж

Зона отдыха

Водозаборный узел

Огороженная территория

Детский городок

Пионерская ул., 2

Лодочная станция ВМФ

Лесополоса «Текстильщик»

Пионерская ул., 10

СНТ «Дира»

Территория школы Лесная ул., 4

Водозаборный узел

Пляж

Частная территория

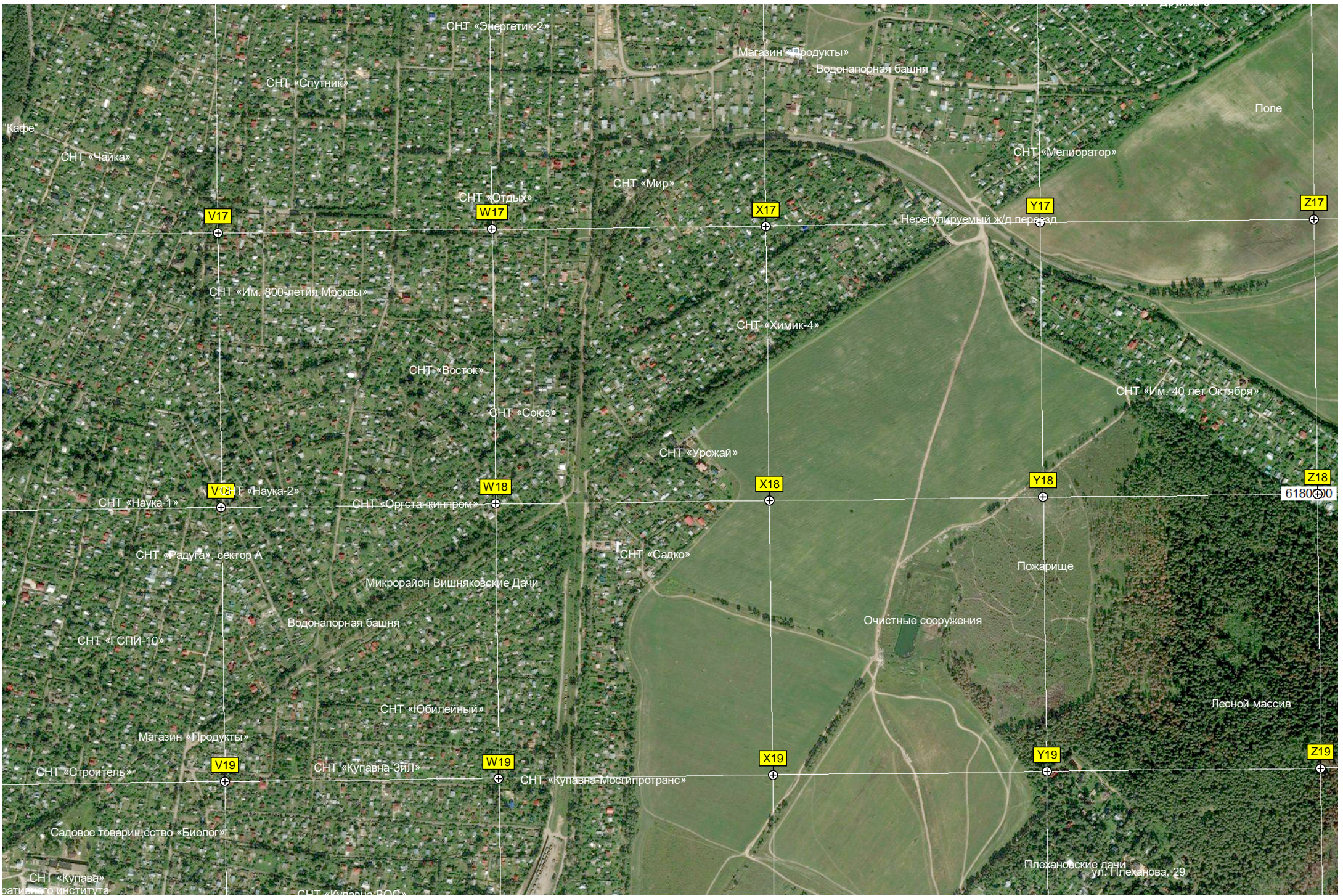
Газораспределительный пункт

Ленина, 2/9

Общеклассное

Московская ул., 23

Полигон Московского гидрометео



СНТ «Энергетик-2»

Магазин «Продукты»

Водонапорная башня

Поле

"Кафе"

СНТ «Чайка»

СНТ «Спутник»

СНТ «Мелиоратор»

V17

СНТ «Отдых»

W17

СНТ «Мир»

X17

Нерегулируемый ж/д переезд

Y17

Z17

СНТ «Им. 800-летия Москвы»

СНТ «Химик-4»

СНТ «Восток»

СНТ «Им. 40 лет Октября»

СНТ «Союз»

СНТ «Урожай»

V18

СНТ «Наука-2»

W18

СНТ «Оргстанкинпром»

X18

Y18

Z18

СНТ «Наука-1»

61800

СНТ «Радуга», сектор А

СНТ «Садко»

Микрорайон Вишняковские Дачи

Пожарище

СНТ «ГСПИ-10»

Водонапорная башня

Очистные сооружения

СНТ «Юбилейный»

Лесной массив

Магазин «Продукты»

V19

СНТ «Купавна-ЗИЛ»

W19

СНТ «Купавна-Мосгипротранс»

X19

Y19

Z19

СНТ «Строитель»

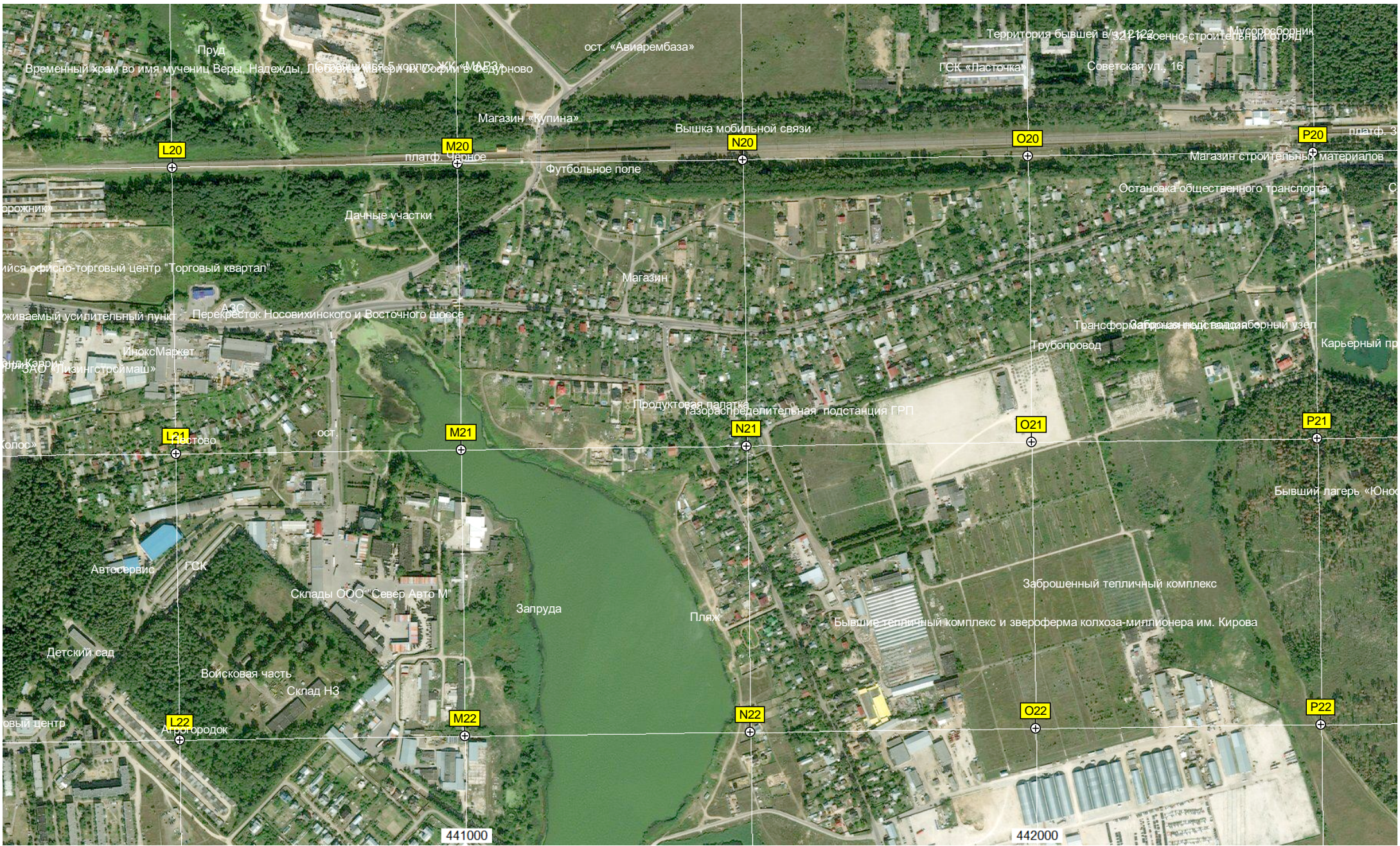
Садовое товарищество «Биолог»

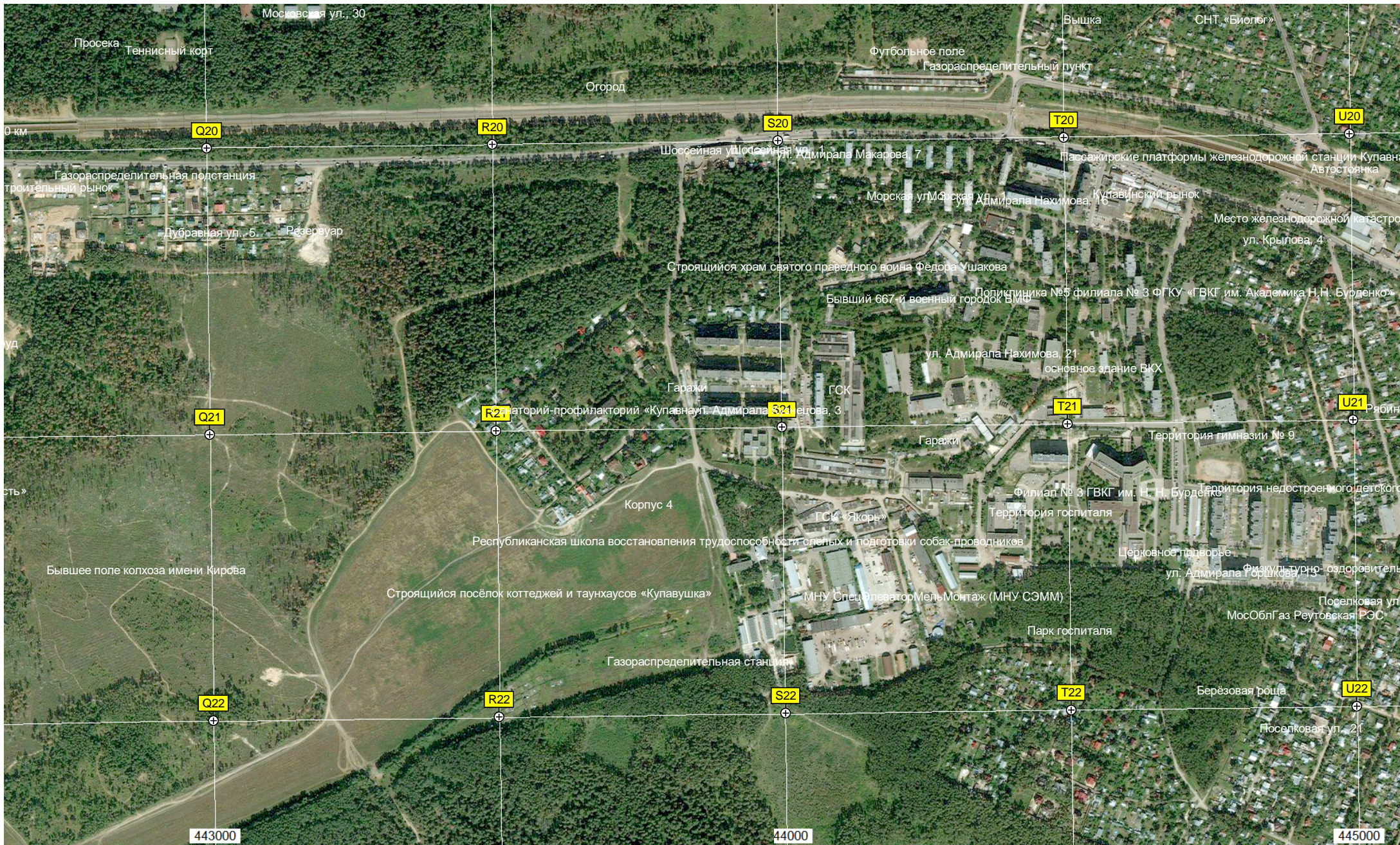
Плехановские дачи
ул. Плеханова, 29

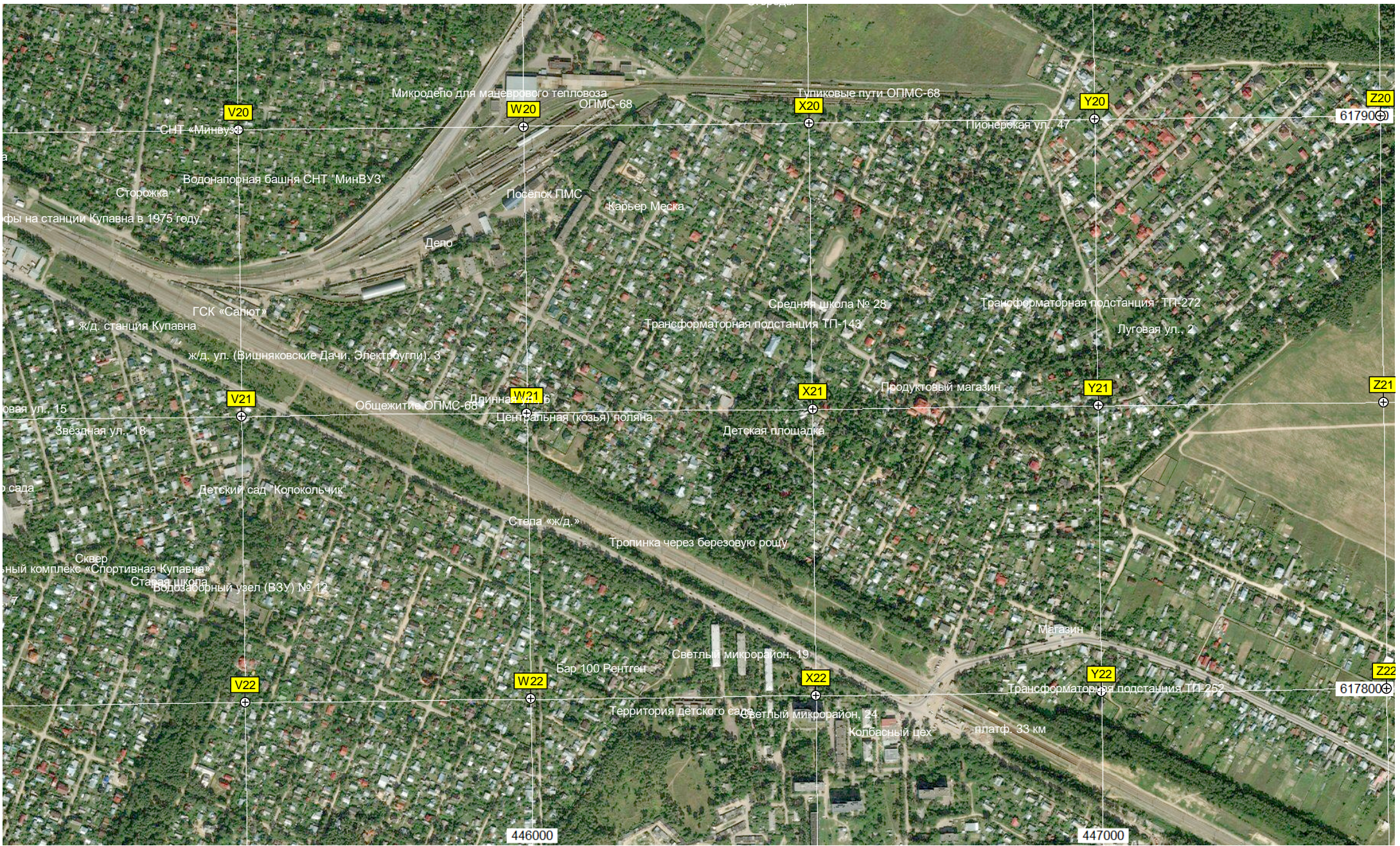
СНТ «Купава»
рационального института

СНТ «Кубарка-ВЭС»









V20

W20

X20

Y20

Z20

V21

W21

X21

Y21

Z21

V22

W22

X22

Y22

Z22

446000

447000

617900

617800

Микродепо для мажорного тепловоза
ОПМС-68

Глиняные пути ОПМС-68

СНТ «Минвуз»

Водонапорная башня СНТ «Минвуз»

Посёлок ПМС

Карьер Меска

Пионерская ул. 47

Сторожка

Дело

Средняя школа № 28

Трансформаторная подстанция ТП-272

Жд. станция Кулавна

ГСК «Салют»

Трансформаторная подстанция ТП-143

Луговая ул. 2

Жд. ул. (Вишняковские Дачи, Электроугли), 3

Общежитие ОПМС-68

Длинная ул. 6

Продуктовый магазин

Ровная ул. 15

Центральная (козья) поляна

Детская площадка

Звездная ул. 18

Детский сад «Колокольчик»

Стела «Жд.»

Тропинка через березовую рощу

Сады

Скверный комплекс «Спортивная Кулавна»

Старая школа

Водозаборный узел (ВЗУ) № 12

Магазин

Бар 100 Рентген

Светлый микрорайон, 19

Трансформаторная подстанция ТП-252

Территория детского сада

Светлый микрорайон, 24

Колбасный цех

Платф. 33 км