

509500

509500

10000

510500

511000

K1

L1

M1

N1

O1

K2

L2

M2

N2

O2

K3

L3

M3

N3

O3

K4

L4

M4

N4

O4

K5

L5

M5

N5

O5

K6

L6

M6

N6

O6

K7

L7

M7

N7

O7

автодороги Люберцы-Касимов (Р-105), (172)

Пожарно-хозяйственная станция

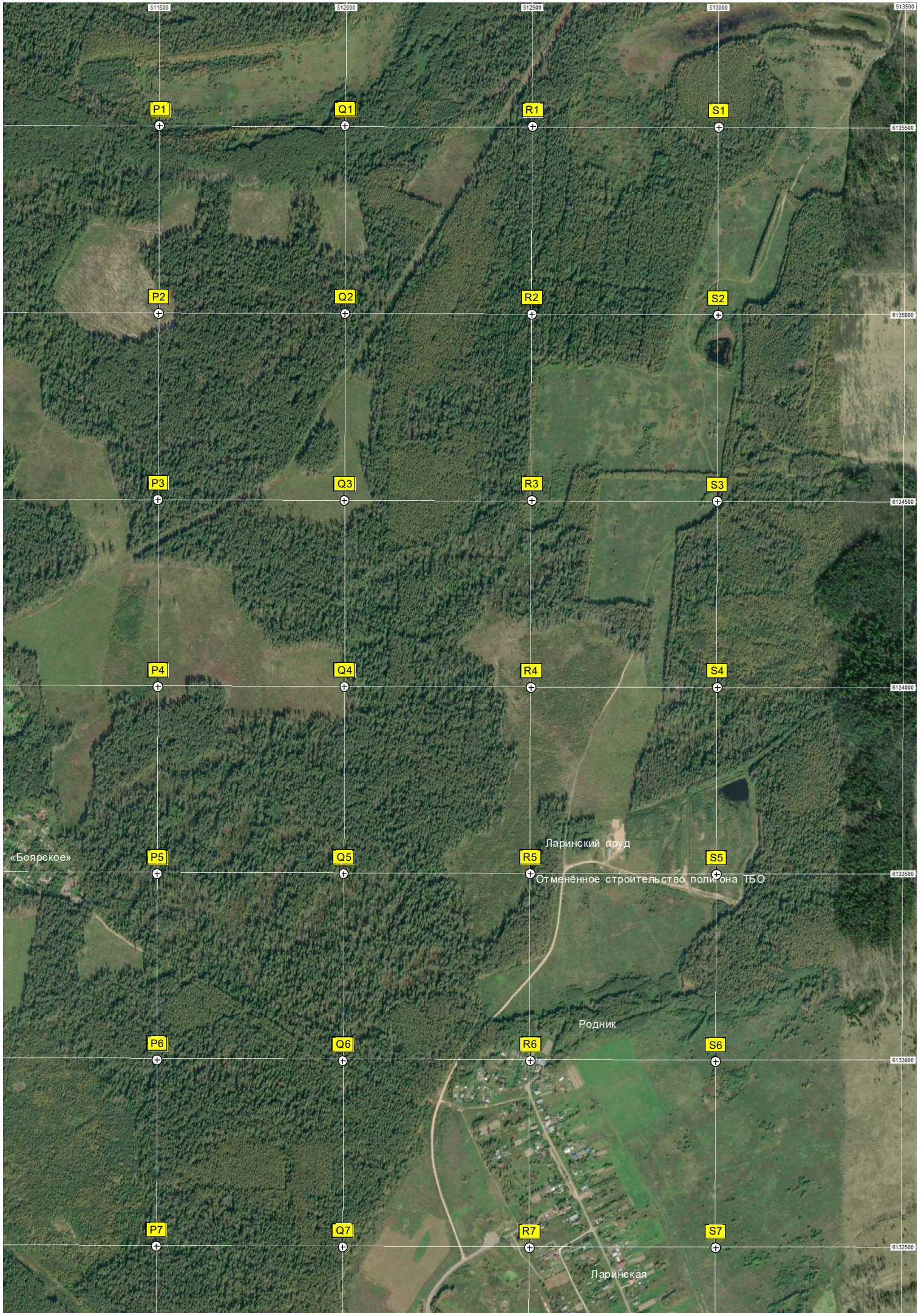
СНТ «Ручеек-3»

Колычёво-Боярское

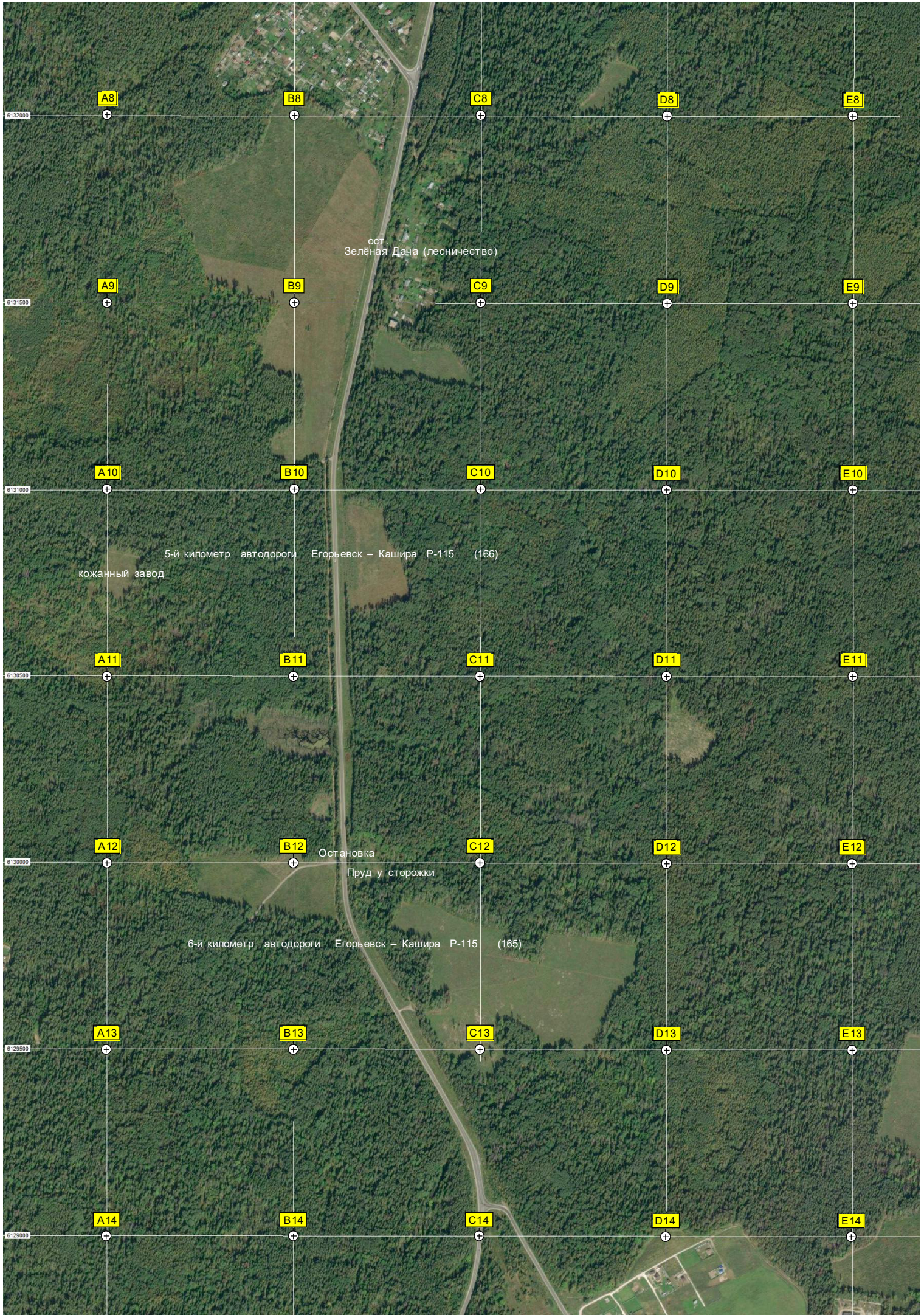
Родник

СНТ

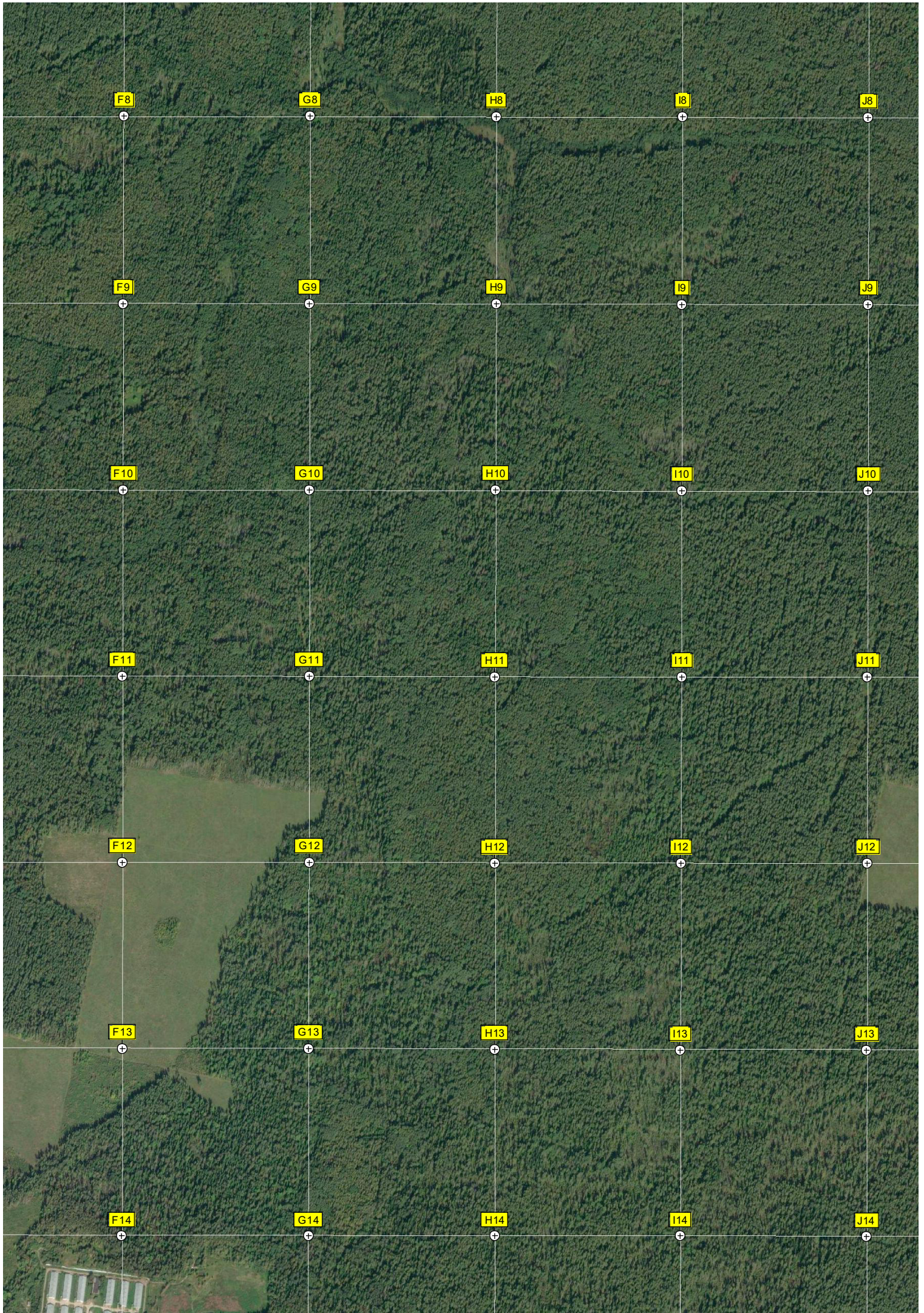




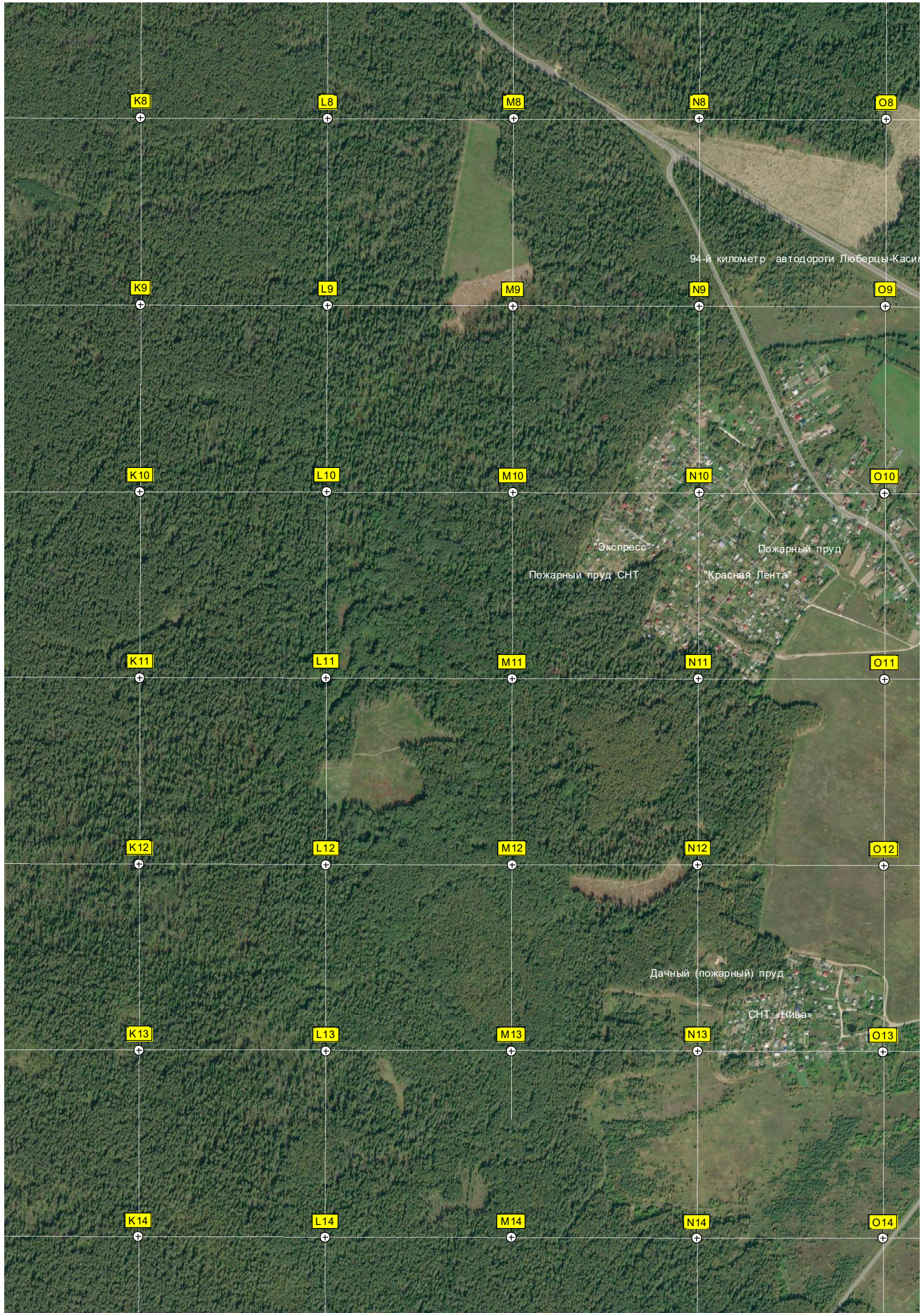










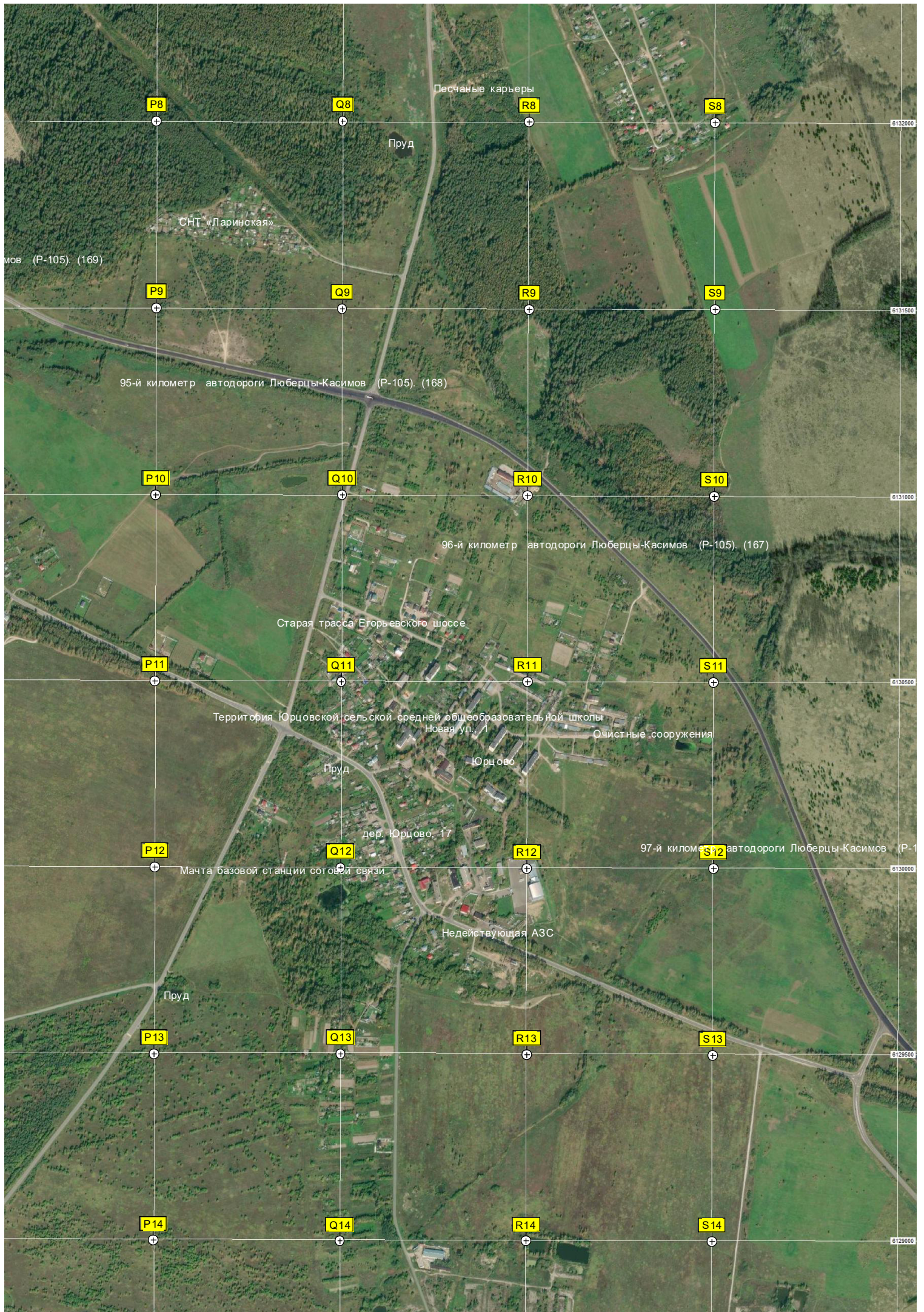


94-й километр автодороги Люберцы-Касимов

"Экспресс"  
Пожарный пруд СНТ  
Пожарный пруд  
"Красная Лента"

Дачный (пожарный) пруд  
СНТ «Нива»





P8

Q8

R8

S8

P9

Q9

R9

S9

P10

Q10

R10

S10

P11

Q11

R11

S11

P12

Q12

R12

S12

P13

Q13

R13

S13

P14

Q14

R14

S14

Песчаные карьеры

Пруд

СНТ «Ларинская»

95-й километр автодороги Люберцы-Касимов (P-105) (168)

96-й километр автодороги Люберцы-Касимов (P-105) (167)

Старая трасса Егорьевского шоссе

Территория Юрцовской сельской средней общеобразовательной школы

Новая ул., 1

Очистные сооружения

Пруд

Юрцово

дер. Юрцово, 17

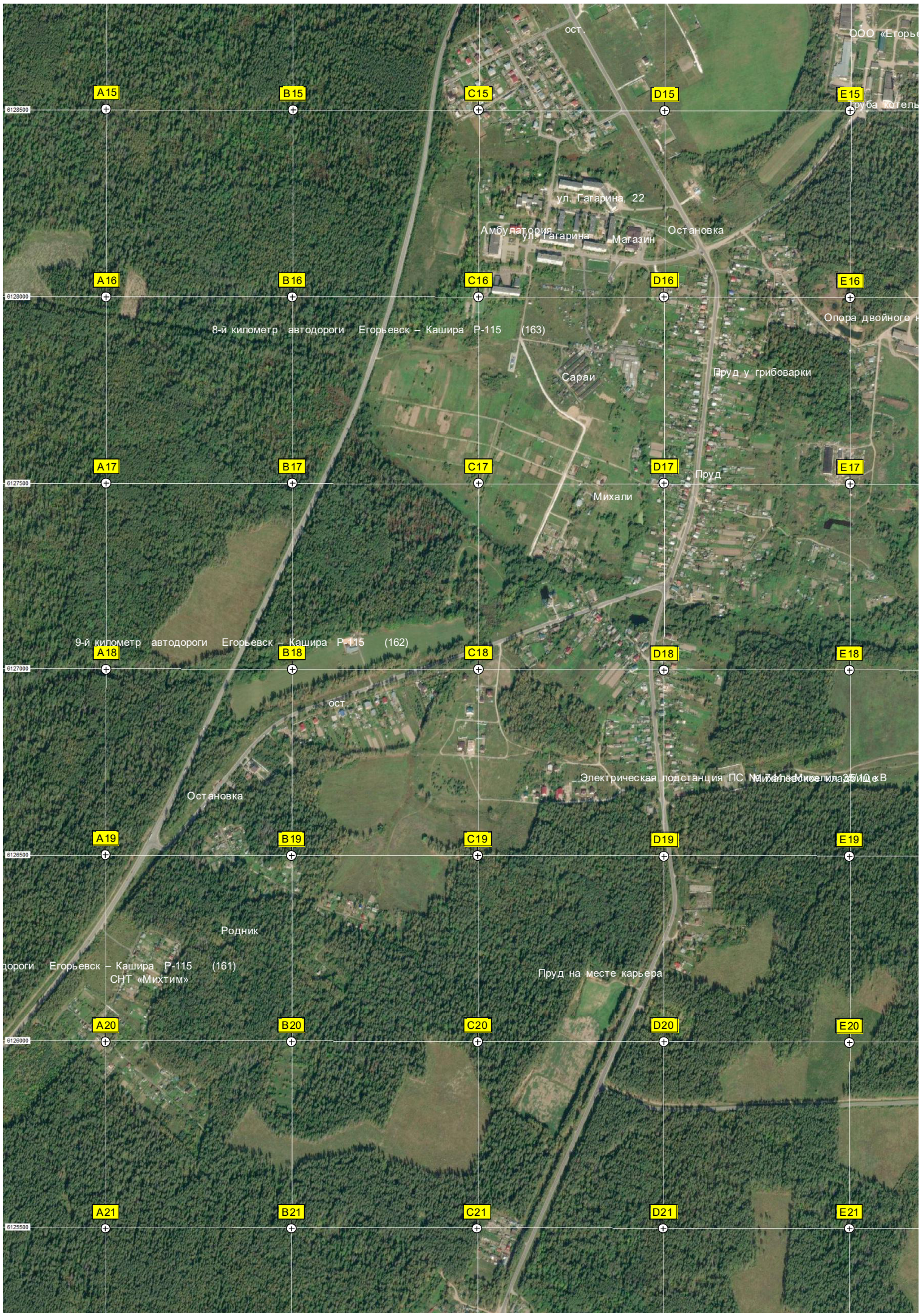
Мачта базовой станции сотовой связи

Недействующая АЗС

Пруд

97-й километр автодороги Люберцы-Касимов (P-105) (166)





A15

B15

C15

D15

E15

A16

B16

C16

D16

E16

A17

B17

C17

D17

E17

A18

B18

C18

D18

E18

A19

B19

C19

D19

E19

A20

B20

C20

D20

E20

A21

B21

C21

D21

E21

8-й километр автодороги Егорьевск - Кашира Р-115 (163)

9-й километр автодороги Егорьевск - Кашира Р-115 (162)

дороги Егорьевск - Кашира Р-115 (161) СНТ «Михтим»

ул. Гагарина, 22

Амбулатория ул. Гагарина Магазин

Сараи

Михали

Пруд у грибоварки

Пруд

Электрическая подстанция ПС №174/110/35/10 кВ

Пруд на месте карьера

Родник

Остановка

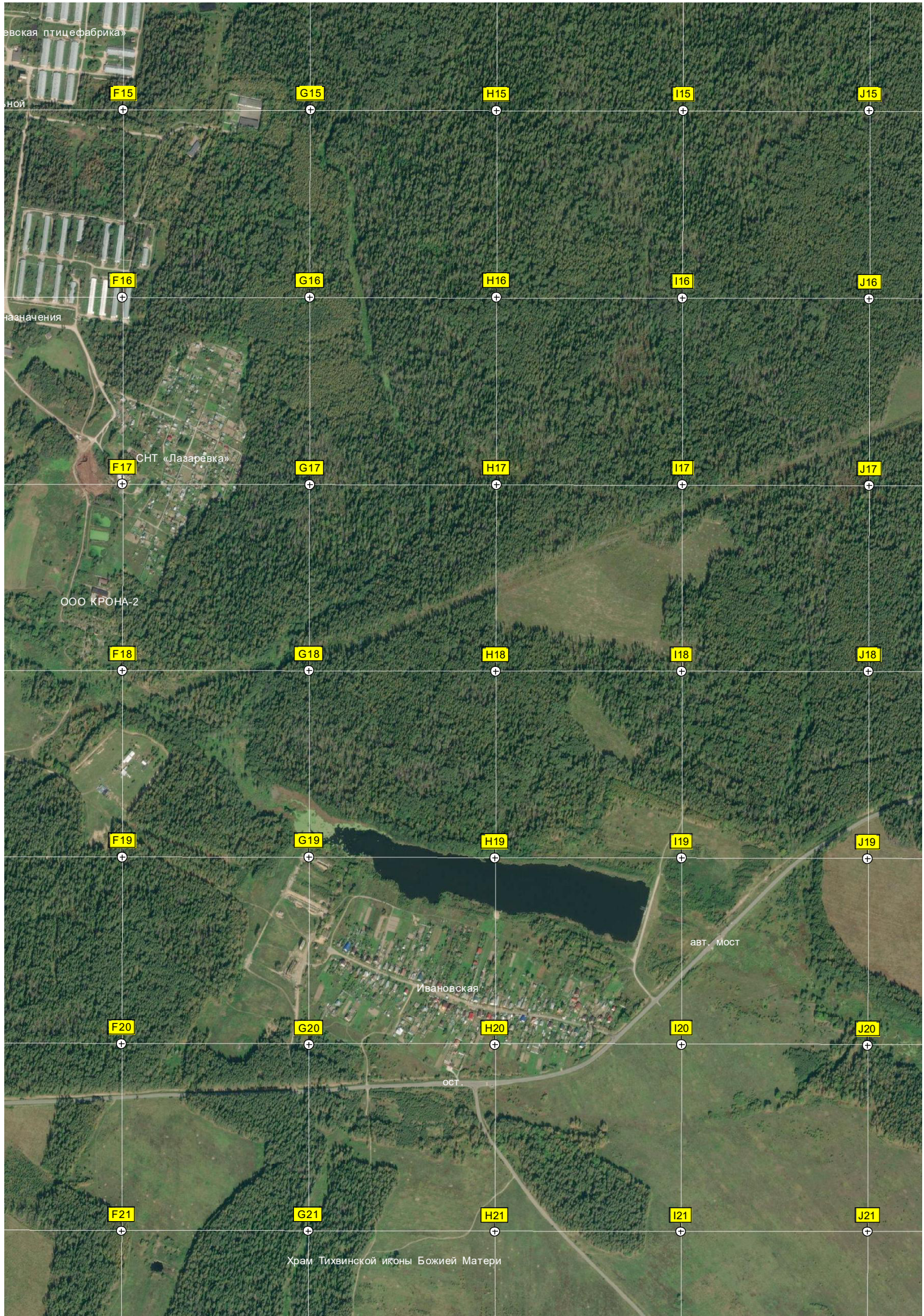
ост.

ООО «Егорьевск»

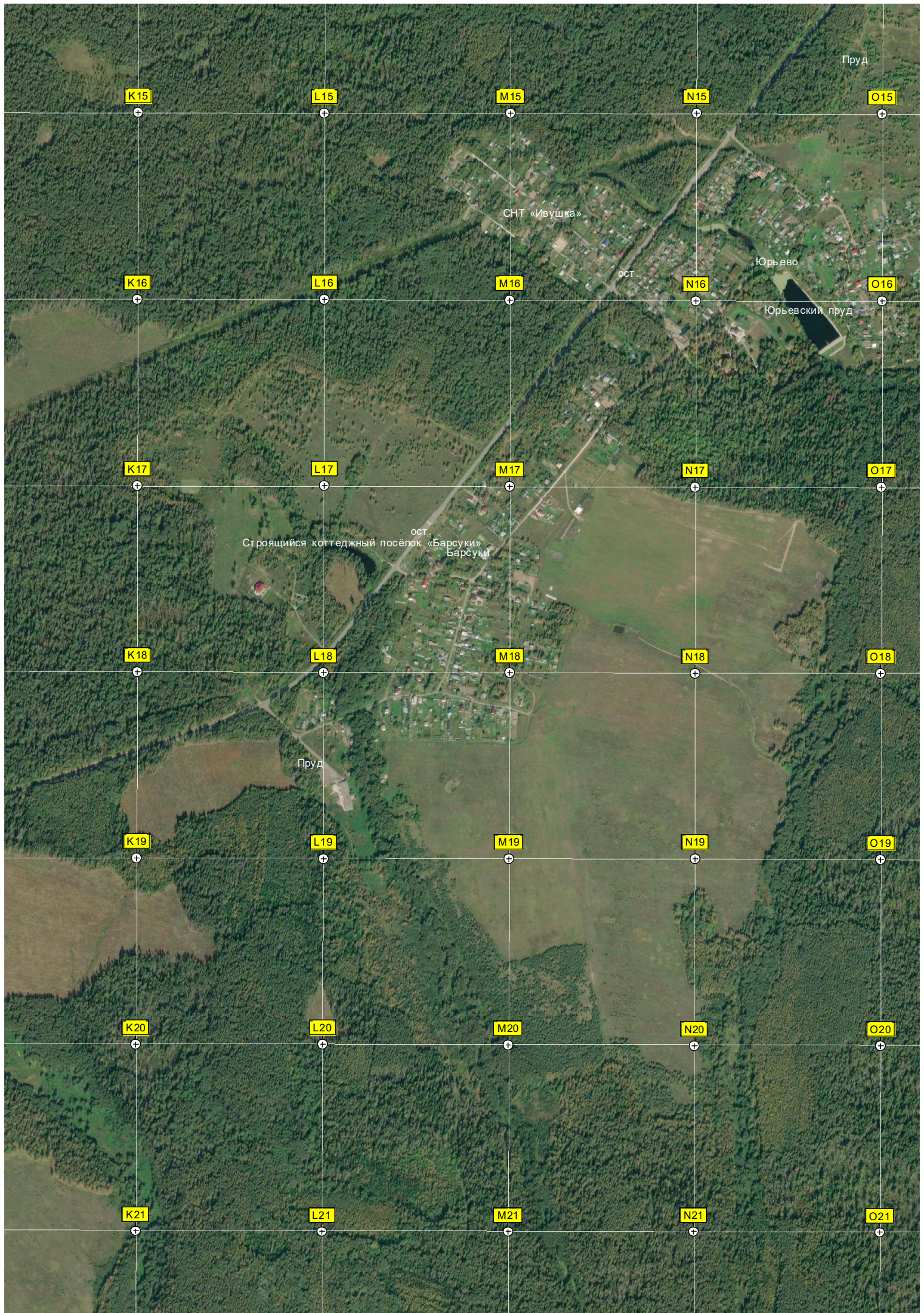
Труба Котель

Опора двойного









Пруд

K15

L15

M15

N15

O15

СНТ «Ивушка»

K16

L16

M16

N16

O16

ост.

Юрьево

Юрьевский пруд

K17

L17

M17

N17

O17

ост.  
Строящийся коттеджный посёлок «Барсуки»  
Барсуки

K18

L18

M18

N18

O18

Пруд

K19

L19

M19

N19

O19

K20

L20

M20

N20

O20

K21

L21

M21

N21

O21



