

350000  
6702500

350000

350500

351000

351500

352000

352500

6702000

6701500

6701000

6700500

A1

B1

C1

D1

E1

F1

G1

A2

B2

C2

D2

E2

F2

G2

A3

B3

C3

D3

E3

F3

G3

A4

B4

C4

D4

E4

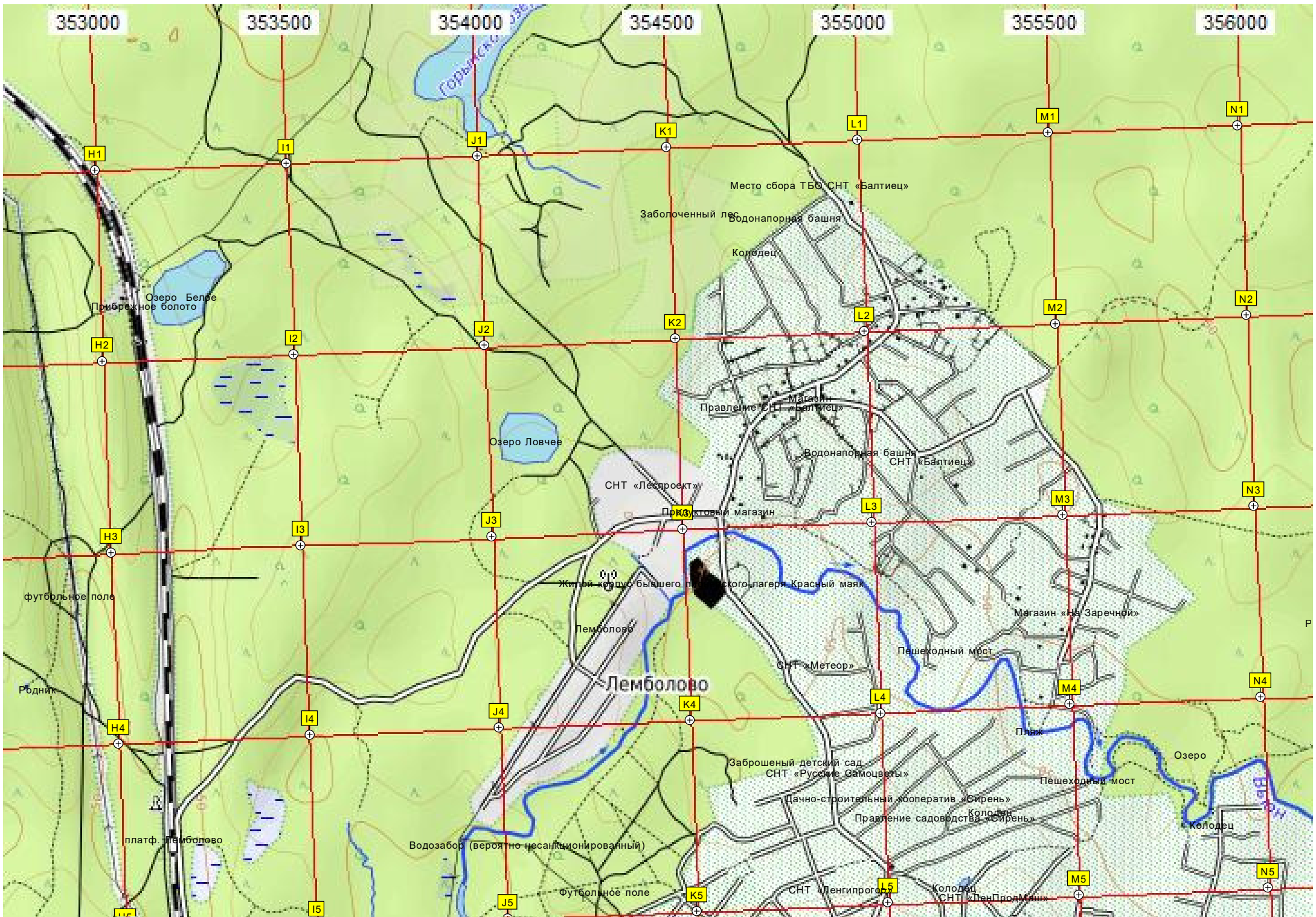
F4

G4

Озеро Наташкино

Дегтярный завод (19 в.)

Лыжная трасса ЛМ3



353000

353500

354000

354500

355000

355500

356000

H1

I1

J1

K1

L1

M1

N1

H2

I2

J2

K2

L2

M2

N2

H3

I3

J3

K3

L3

M3

N3

H4

I4

J4

K4

L4

M4

N4

H5

I5

J5

K5

L5

M5

N5

Горышская С.

Озеро Белое  
Прибрежное болото

Озеро Ловчее

Лемболово

Место сбора ТБВ СНТ «Балтиец»

Заболоченный луг

Водонапорная башня

Колодец

Магазин  
Правление СНТ «Балтиец»

Водонапорная башня  
СНТ «Балтиец»

СНТ «Леспроект»

Продуктовый магазин

Жилый корпус бывшего детского лагеря Красный маяк

Лемболово

СНТ «Метеор»

Магазин «НЗ Заречной»

Пешеходный мост

Пляж

Заброшенный детский сад  
СНТ «Русские Самоцветы»

Дачно-строительный кооператив «Сирень»  
Правление садоводства «Сирень»

Озеро

Колодец

Водозабор (вероятно несанкционированный)

Футбольное поле

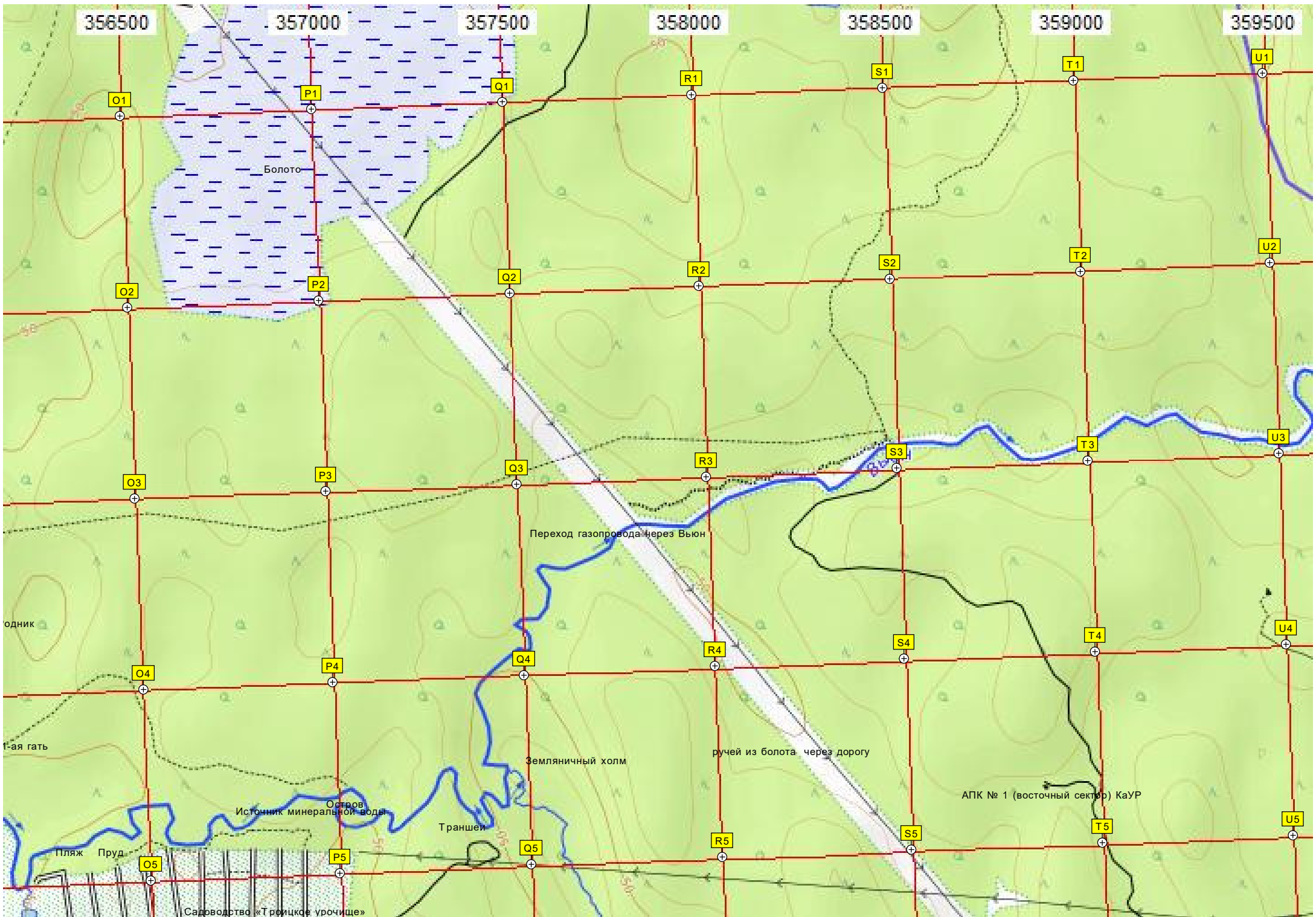
СНТ «Денгипрогаз»

Колодец  
СНТ «ЛенПродМаш»

футбольное поле

Родник

платф. Лемболово



356500

357000

357500

358000

358500

359000

359500

Болото

Переход газопровода через Вьюн

Земляничный холм

ручей из болота через дорогу

АПК № 1 (восточный сектор) КаУР

Остров  
Источник минеральной воды

Траншея

Пляж  
Пруд

Садоводство «Троицкое урочище»

O1

P1

Q1

R1

S1

T1

U1

O2

P2

Q2

R2

S2

T2

U2

O3

P3

Q3

R3

S3

T3

U3

O4

P4

Q4

R4

S4

T4

U4

O5

P5

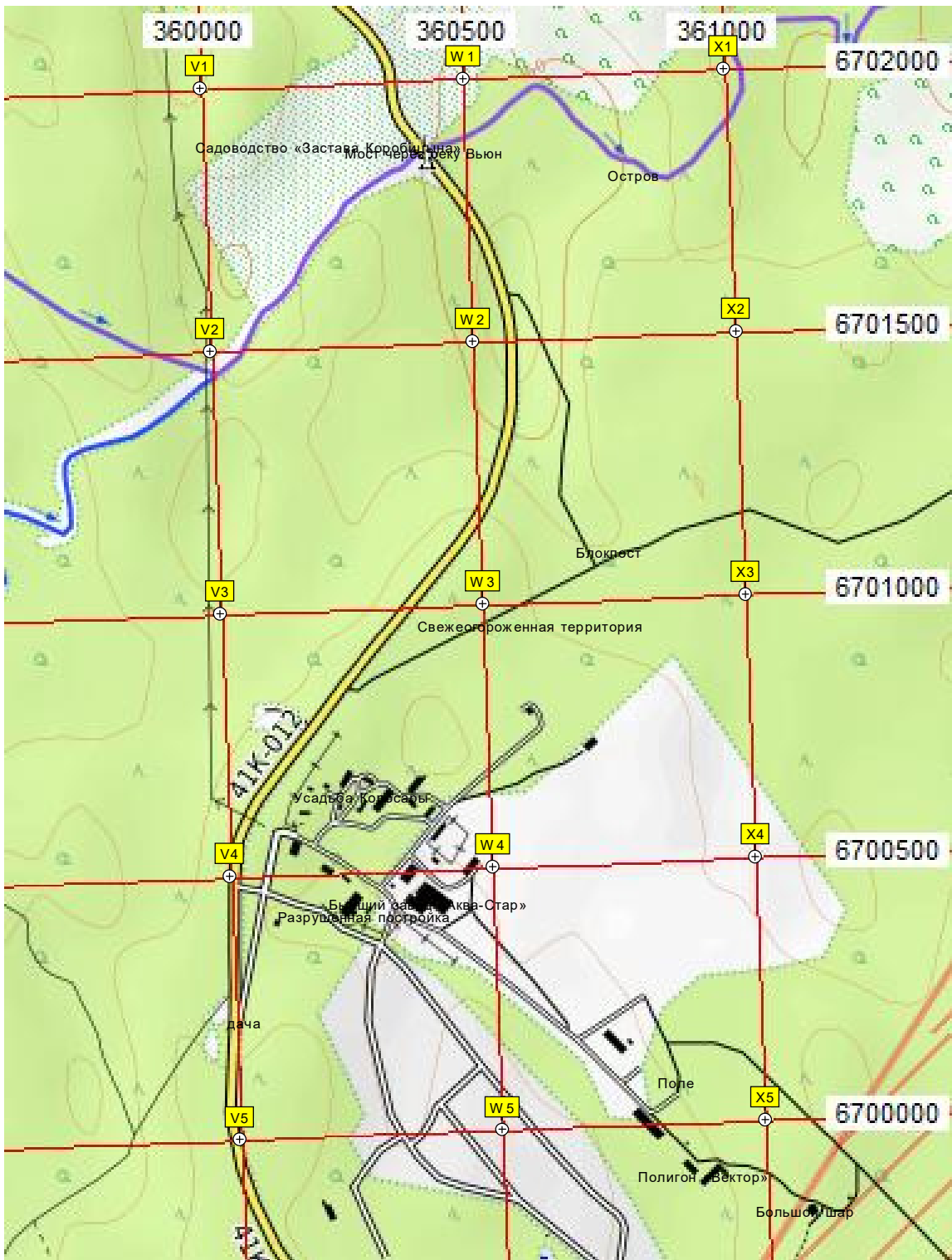
Q5

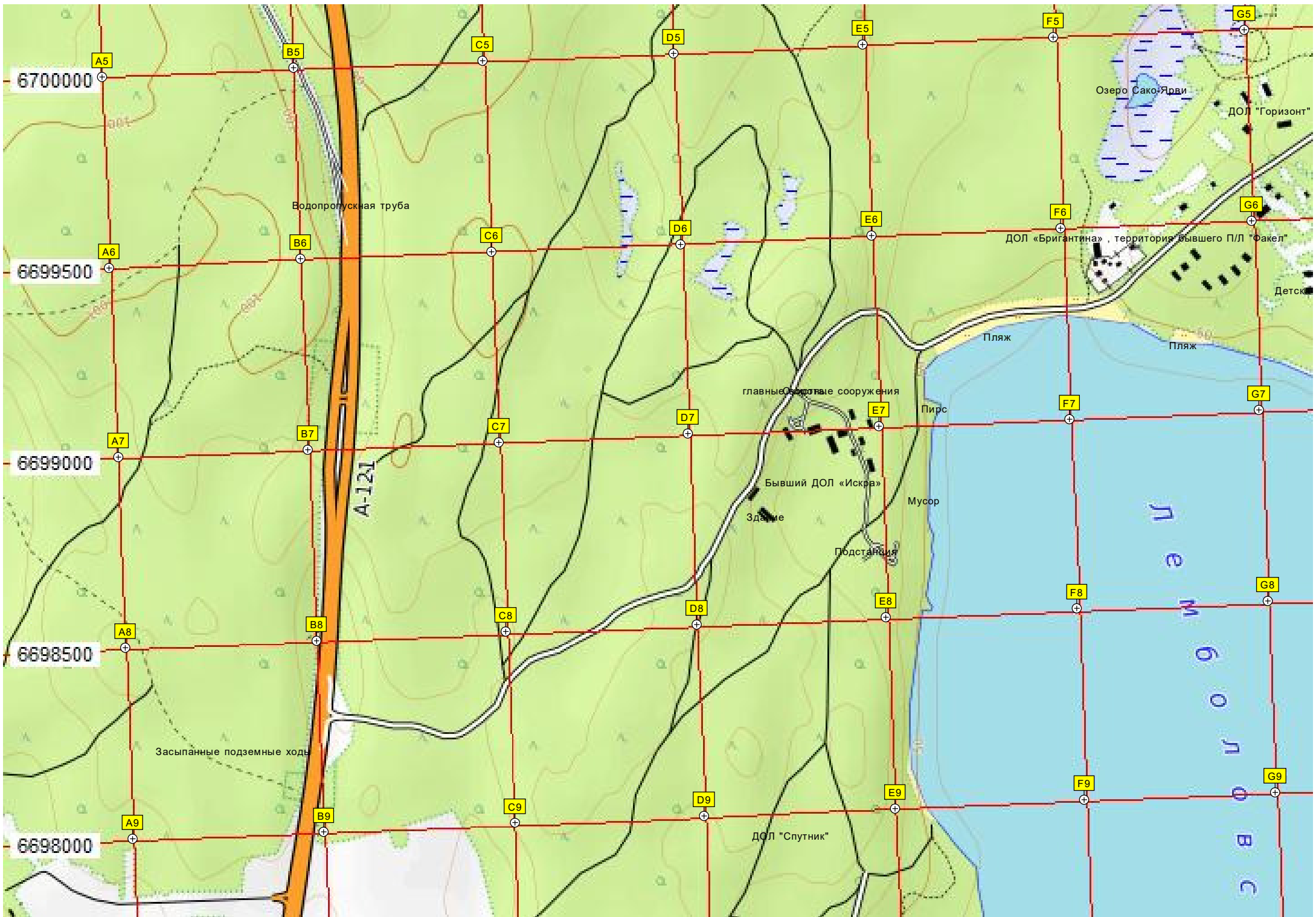
R5

S5

T5

U5





6700000

6699500

6699000

6698500

6698000

A5

B5

C5

D5

E5

F5

G5

A6

B6

C6

D6

E6

F6

G6

A7

B7

C7

D7

E7

F7

G7

A8

B8

C8

D8

E8

F8

G8

A9

B9

C9

D9

E9

F9

G9

Водопротусная труба

A-121

главные объекты сооружения

Бывший ДОЛ "Искра"

Здание

Подстанция

Мусор

Пирс

Пляж

Леболос

Озеро Сако-Ярви

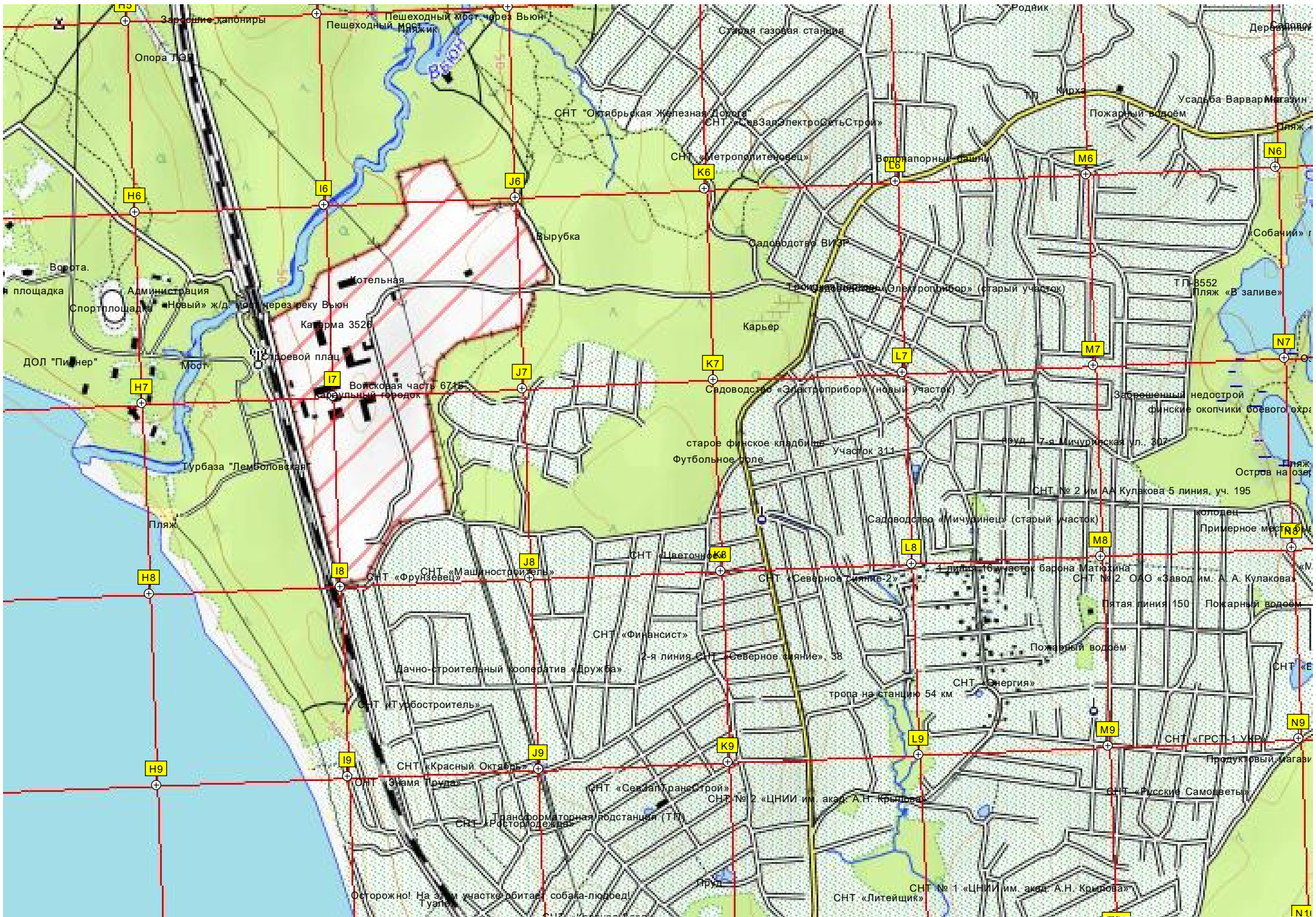
ДОЛ "Горизонт"

ДОЛ "Бригантина", территория бывшего ПЛ "Океан"

Детск

Засыпанные подземные ходы

ДОЛ "Спутник"



Завозные капониры

Опора ЛЭП

N6

I6

J6

K6

L6

M6

N6

N7

I7

J7

K7

L7

M7

N7

N8

I8

J8

K8

L8

M8

N8

N9

I9

J9

K9

L9

M9

N9

N10

Пешеходный мост через Вьюн

Пешеходный мостик

Старая газовая станция

Родник

Дерево

СНТ «Октябрьская Железная Дорога»

СНТ «СевЗавЭлектроСтрой»

СНТ «метрополитеневец»

Водонапорные башни

Усадьба Варвар

Пожарный водоем

Вырубка

Садоводство ВИЗР

Трикотажный завод «Электрприбор» (старый участок)

ТП-8552

Пляж «В заливе»

Ворота

Администрация

Спортивная площадка

«Новый» ж/д мост через реку Вьюн

Котельная

Капирма 3526

Строительный плац

Волжская часть 6715

Карупинский городок

Карьер

Садоводство «Электрприбор» (новый участок)

Заброшенный недострой финские окопчики боевого охранения

Турбаза «Лембовская»

старое финское кладбище

Футбольное поле

Участок 311

г/уд. 7-я Мичуринская ул. 307

СНТ № 2 им АА Кулакова 5 линия, уч. 195

Пляж на озере

Остров на озере

Пляж

СНТ «Фрунзевец»

СНТ «Машиностроитель»

СНТ «Цветочный»

СНТ «Северное сияние-2»

СНТ № 2 ОАО «Завод им. А. А. Кулакова»

Садоводство «Мичуринец» (старый участок)

колодезь

Примерное место

СНТ «Финансист»

2-я линия СНТ «Северное сияние», 38

1 д.д.з. 10 участка барона Матюхина

СНТ № 2 ОАО «Завод им. А. А. Кулакова»

Пятая линия 150

Пожарный водоем

СНТ «Турбостроитель»

СНТ «Красный Октябрь»

СНТ «Знамя Труда»

СНТ «СевЗавТрансстрой»

СНТ № 2 «ЦНИИ им. акад. А.Н. Крылова»

СНТ «Энергия»

тропа на станцию 54 км

СНТ «ГРСТ-1 УКВ»

Продуктовый магазин

СНТ «Ростормодежа»

Трансформаторная подстанция (ТП)

СНТ «Русские Самоцветы»

Осторожно! На этом участке обитает собака-людоед!

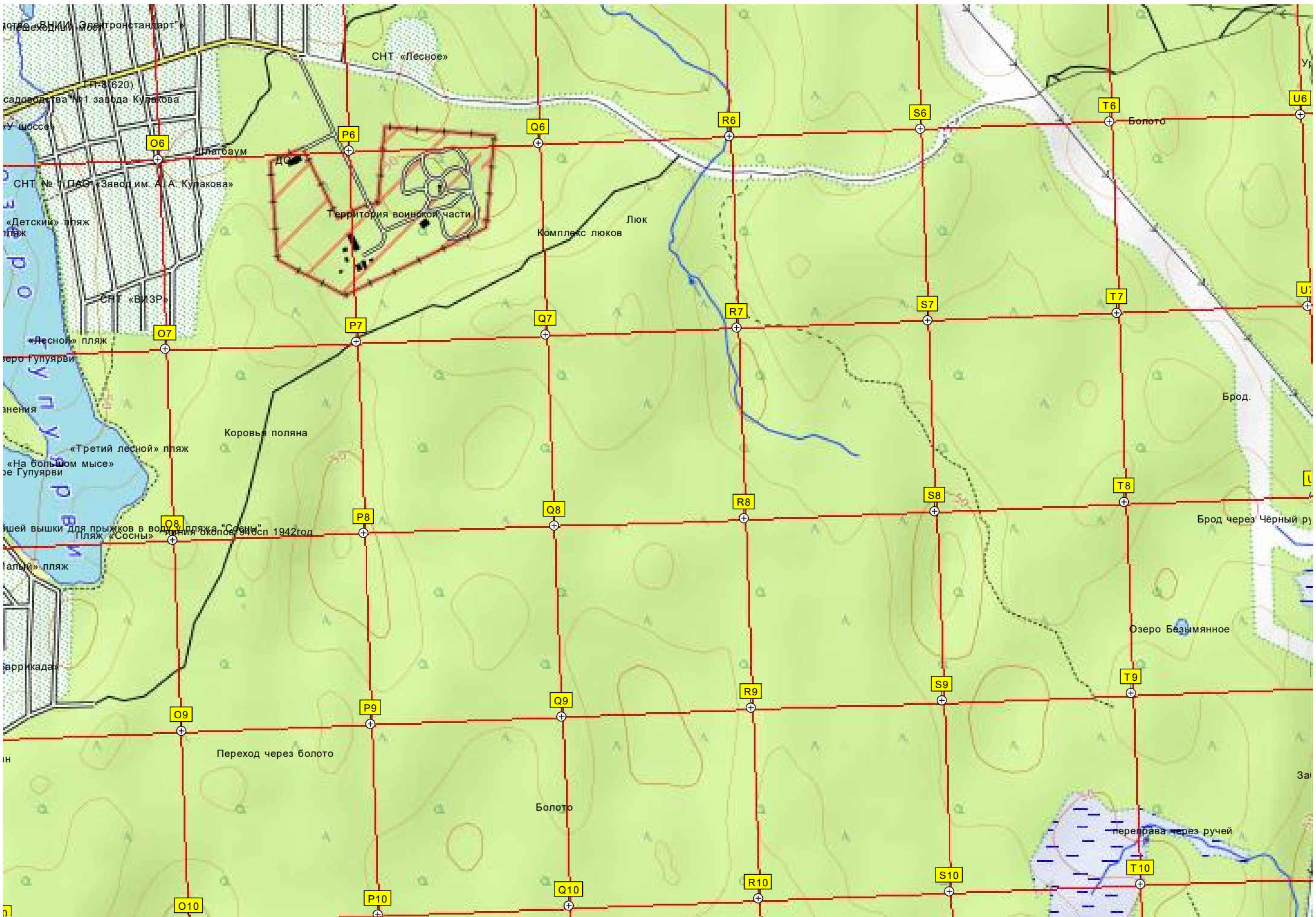
Туалет

Пруд

СНТ № 1 «ЦНИИ им. акад. А.Н. Крылова»

СНТ «Литейщик»

N10



ИТЭО «ВНИИ Электронстандарт»

П-3 (620)  
садоводства №1 завода Кулакова  
(У шоссе)

СНТ «Лесное»

СНТ №1 ПДАС «Завод им. А.А. Кулакова»

«Детский» пляж  
Пляж

СНТ «ВИЗР»

«Лесной» пляж

Озеро Гупуярви

Здания

«Третий лесной» пляж

«На большом мысе»  
Озеро Гупуярви

Ищей вышки для прыжков в воду, пляж «Сосны»,  
Пляж «Сосны» д.п. № 946 сп 1942 год

«Гальки» пляж

Баррикада

ин

О9

Переход через болото

ин

О10

ин

О10

СНТ «Лесное»

Территория воинской части

Комплекс люков

Коровья поляна

Болото

Озеро Безымянное

переправа через ручей

P6

P7

P8

P9

P10

Q6

Q7

Q8

Q9

Q10

R6

R7

R8

R9

R10

S6

S7

S8

S9

S10

T6

T7

T8

T9

T10

U6

U7

U8

U9

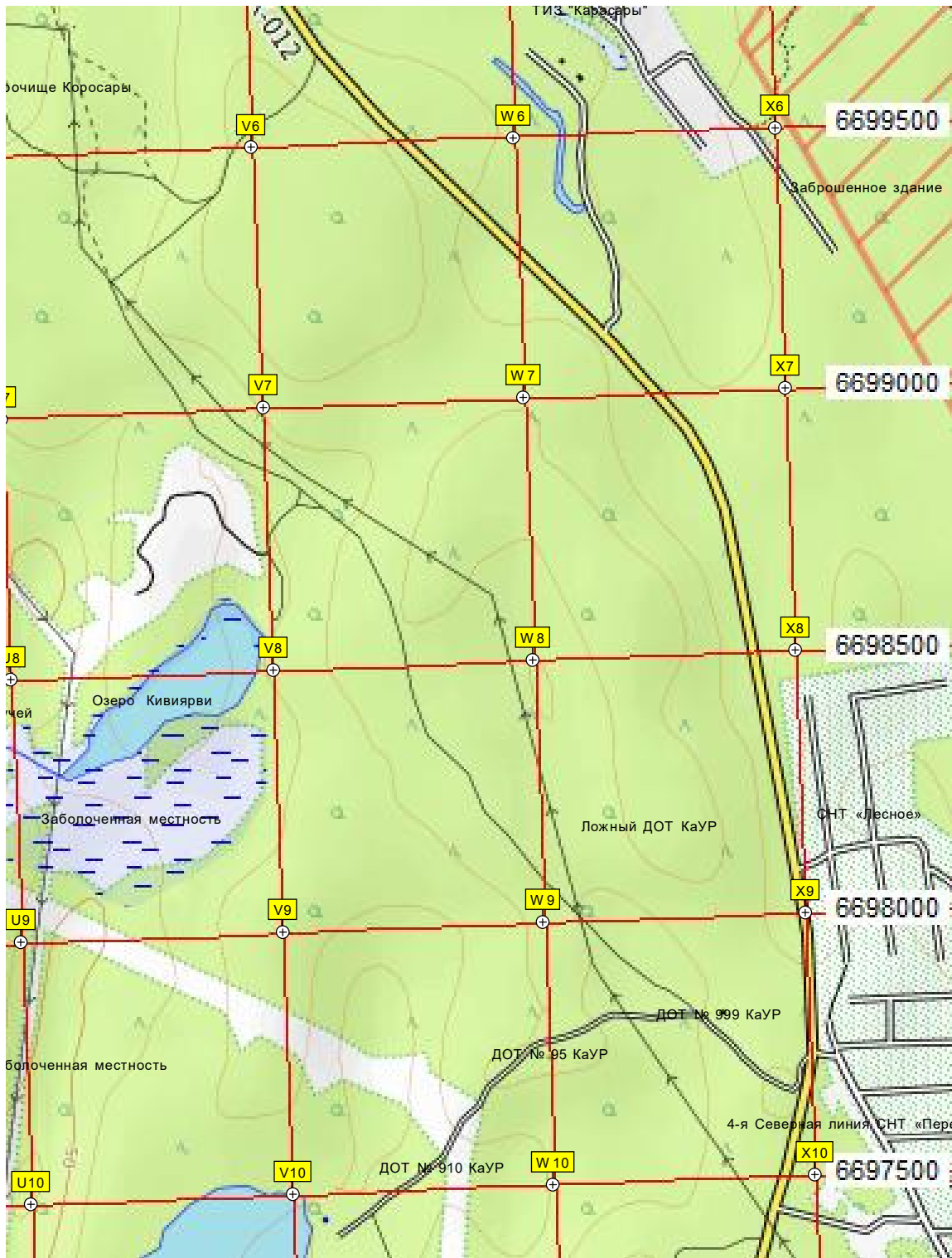
U10

Болото

Брод.

Брод через Чёрный ру

Заг







рмацевичский питомник Лемболово

Водопропускная труба

Раньше была деревня

ВЬЮН

6697500

Стадион

База отдыха «Уют» ДООП «Силандэ»

Вольшая плотина Малая плотина

Пешеходный мост

Детский оздоровительный городок Смоленского района

6697000

A-121

Спортивный лагерь «Гимнаст»

Водопропускная труба реки Тойвакаа

6696500

Небольшая плотина

Полуостров Зеленый Мыс

брошенная котельная

УСБ «Динамо»

АЗС «ПТК» № 147

6696000

участок под застройку

Бывший пост ГАИ

п/л Берёзка (бывший)

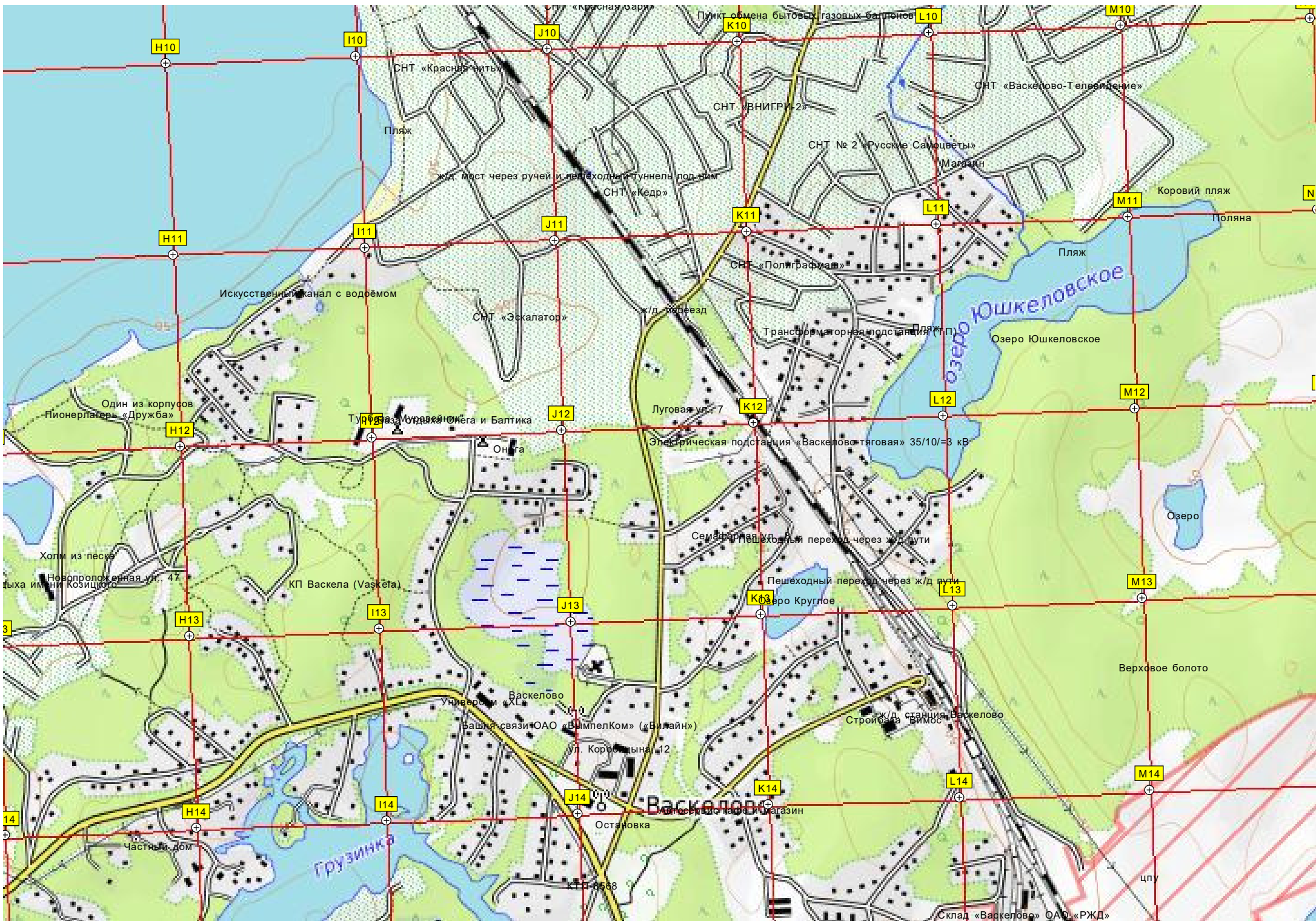
6695500

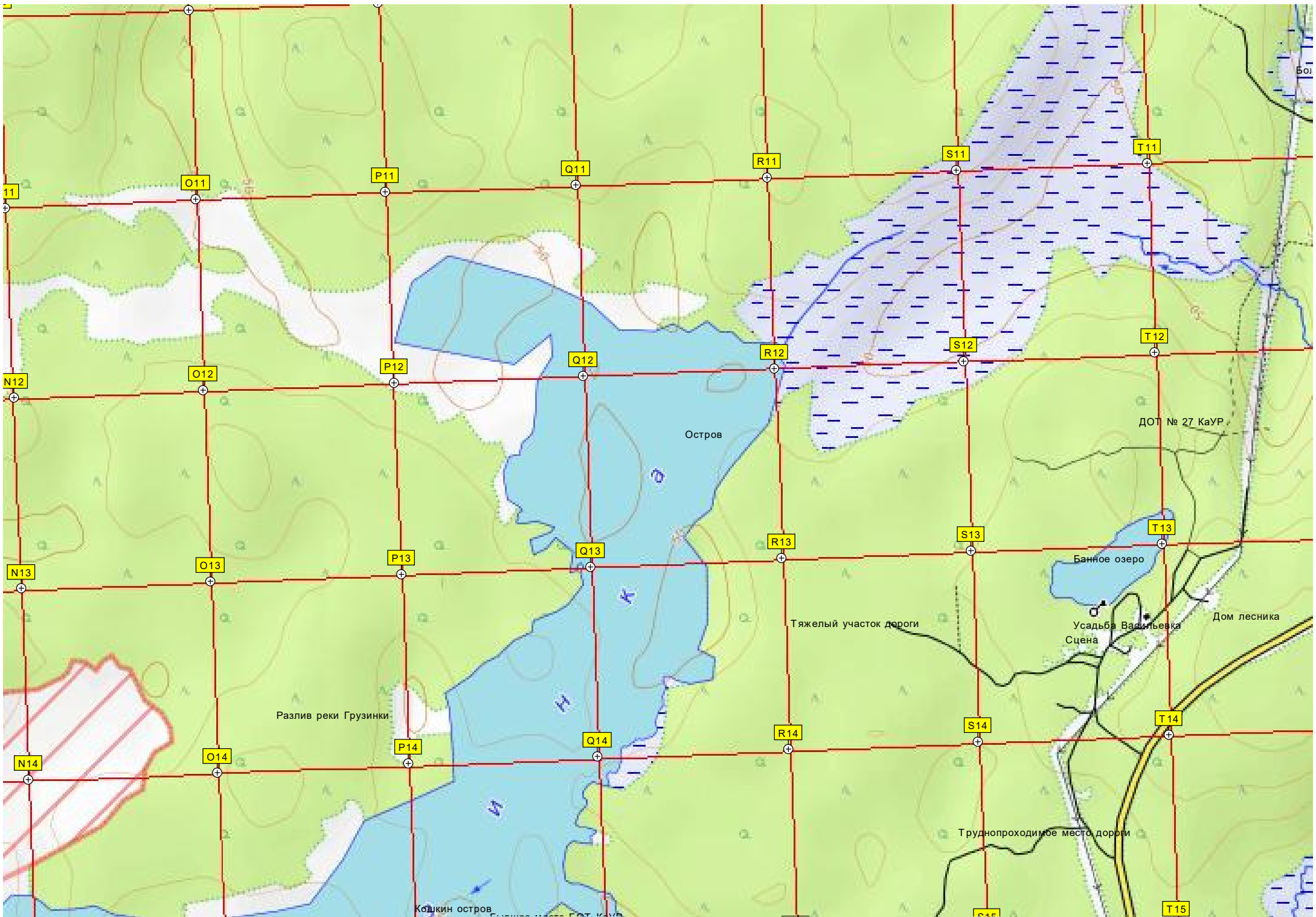
Село Маролово

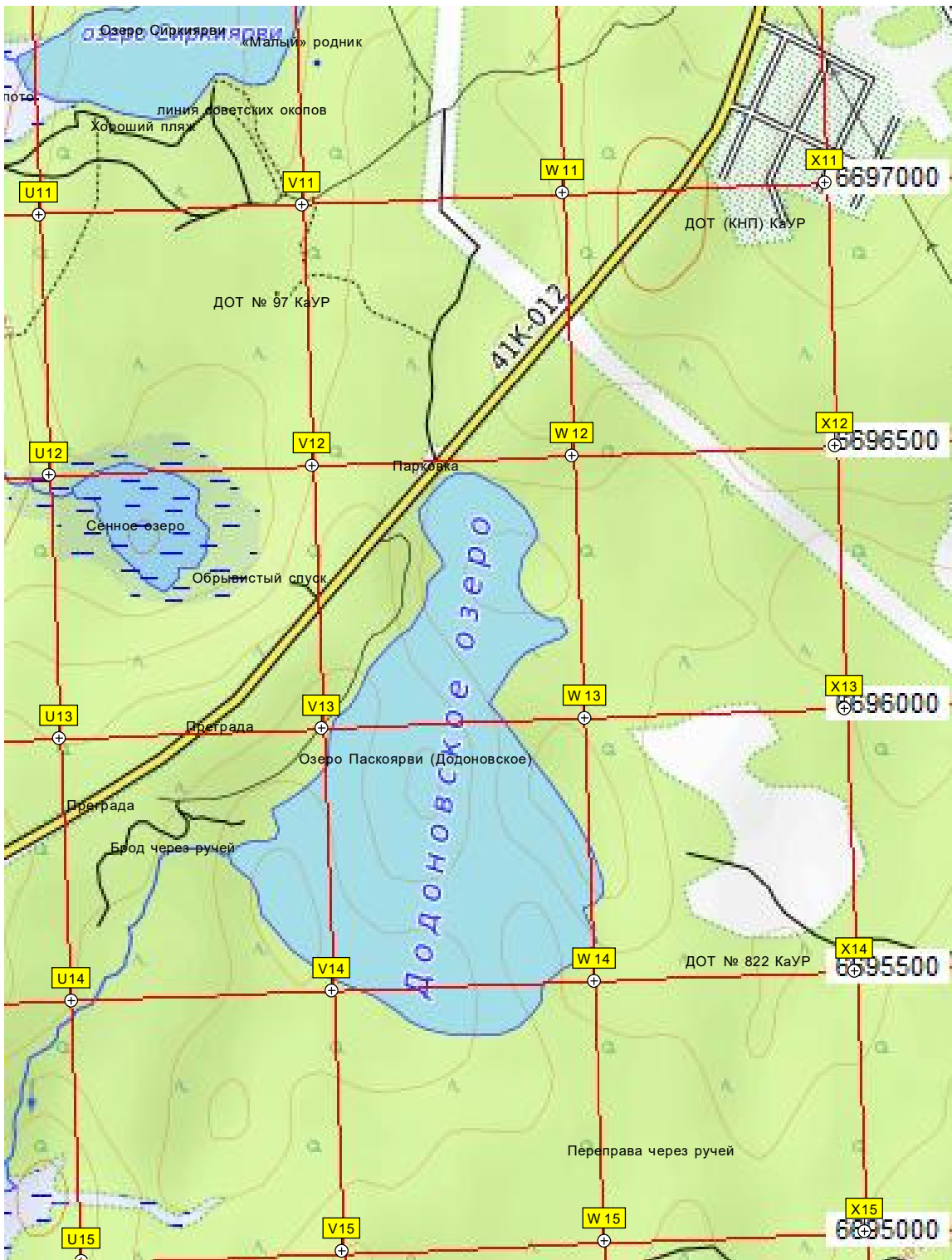
Водопропускная труба

оздоровительный центр «Берёзка»

Бывшая дача Юрия Николаевича Стоянова









Водопропускная труба

Достроенное, брошенное здание

Бывший хутор

Водопропускная труба

огороды п/д "Берёзка"

Стойка авт

Медпункт

Лазарь "Чайка"

Загорелый дворец Гур

Бывший зенитно-ракетный дивизион

Памятный знак и братская могила

Лютеранское кладбище

Пансионат XXI век

Полянка

Водопропускная труба

Водкачка

6695000

6694500

000

6694000

6693500

349000

349500

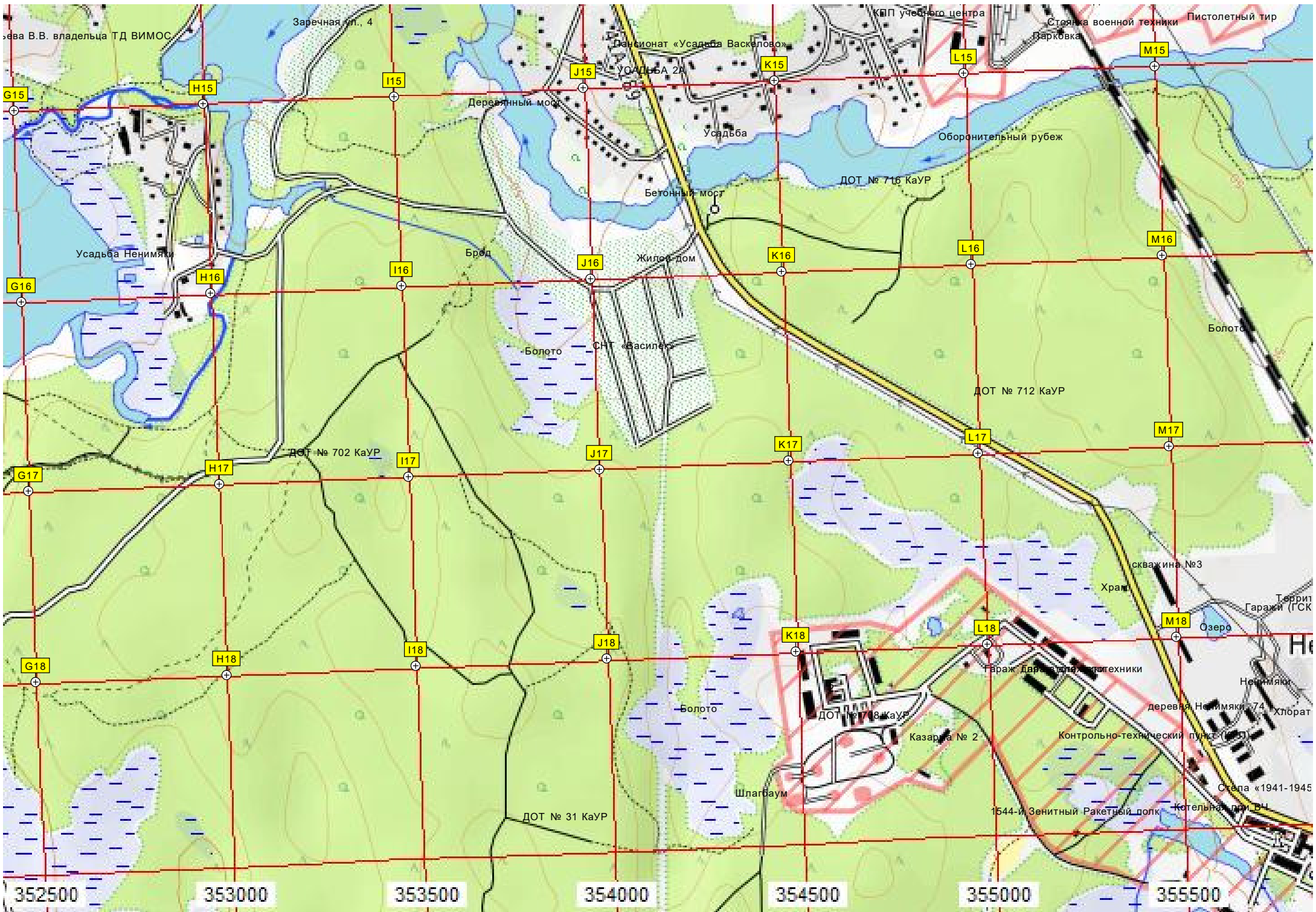
350000

350500

351000

351500

352000



352500 353000 353500 354000 354500 355000 355500

