

Болото

Переход газопровода через Вьюн

Земляничный холм

ручей из болота через дорогу

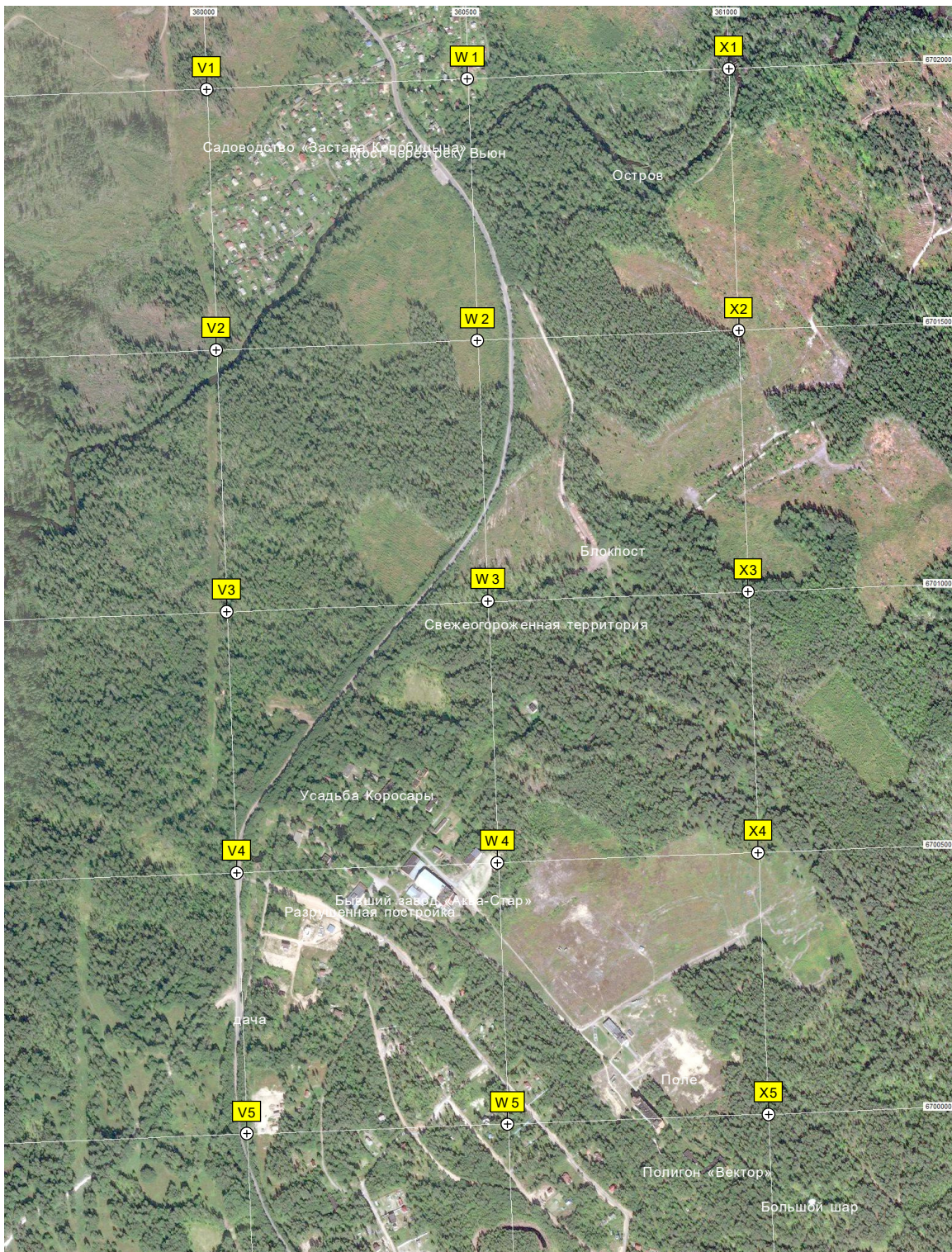
Остров
Источник минеральной воды

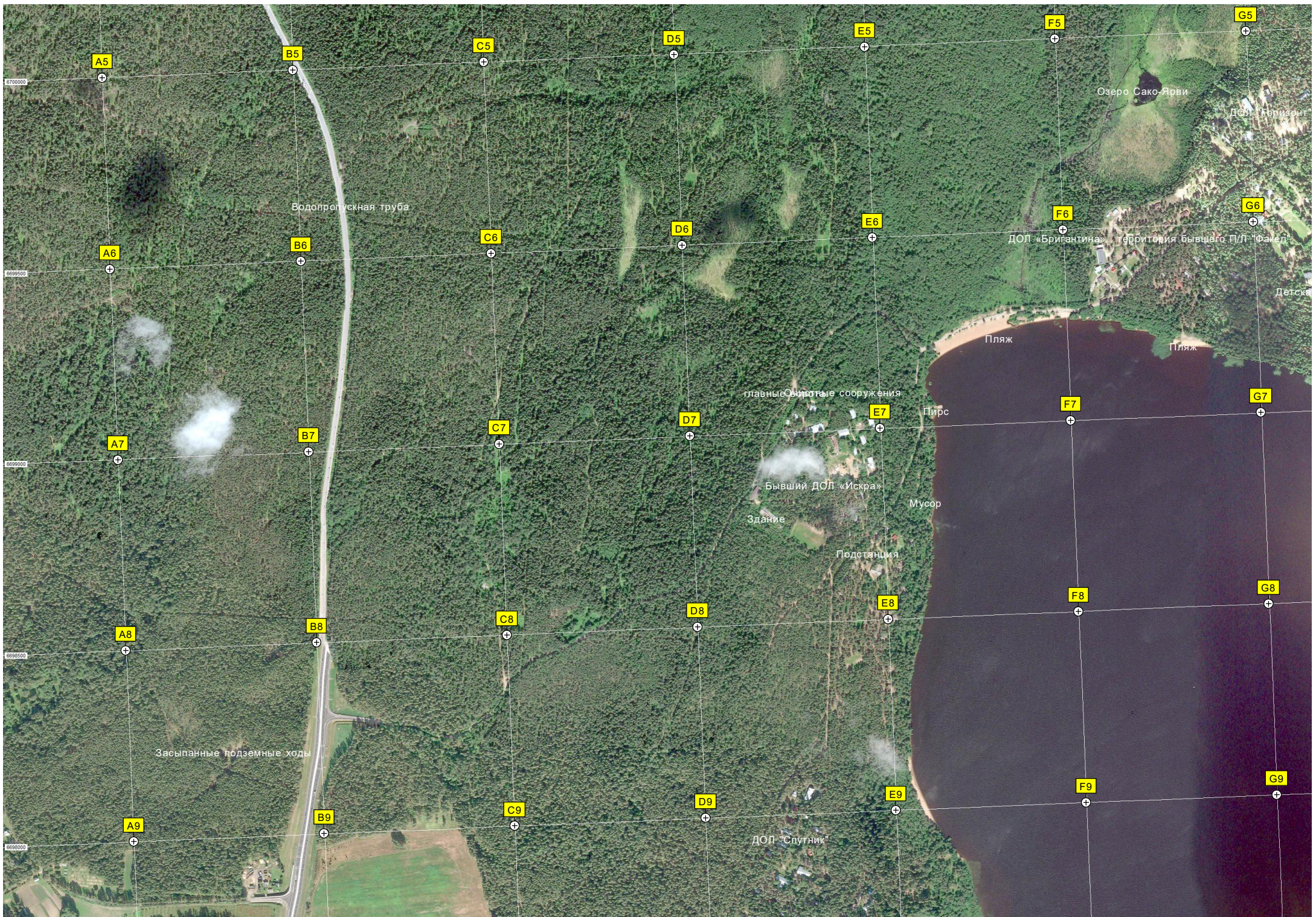
Траншеи

Пруд
Пляж

Садоводство «Тройское Убожище»

АПК № 1 (восточный сектор) КаУР





A5

B5

C5

D5

E5

F5

G5

6700000

Водопротусная труба

Озеро Сако-Ярви

ДОЛ «Горизонт»

A6

B6

C6

D6

E6

F6

G6

6699500

ДОЛ «Бриантина» территория бывшего ПЛТ «Факел»

Детски

A7

B7

C7

D7

E7

F7

G7

6699000

главные жилые сооружения

Пирс

Пляж

Пляж

A8

B8

C8

D8

E8

F8

G8

6698500

Бывший ДОЛ «Искра»

Здание

Мусор

Подстанция

Засыпанные подземные ходы

A9

B9

C9

D9

E9

F9

G9

6698000

ДОЛ «Спутник»



H5

H6

H7

H8

H9

I6

I8

I9

J6

J7

J8

J9

K6

K7

K8

K9

L6

L7

L8

L9

M6

M7

M8

M9

N6

N7

N8

N9

N9

Заросшие калониры

Опора ЛЭП

Ворота

Мост

Пляж

Пляж

Пешеходный мост через Вьюн

Пешеходный мост

Администрация

Строевой плац

СНТ «Фрунзевец»

СНТ «Знамя Труда»

Пешеходный мост через Вьюн

Пешеходный мост

Котельная

Казарма 3526

Войсковая часть 6716

СНТ «Машиностроитель»

СНТ «Красный Октябрь»

Вьюбка

Казарма 3526

Войсковая часть 6716

СНТ «Машиностроитель»

СНТ «Красный Октябрь»

СНТ «Октябрьская Железная Дорога»

Вьюбка

Казарма 3526

Войсковая часть 6716

СНТ «Машиностроитель»

СНТ «Красный Октябрь»

Старая газовая станция

СНТ «Метрополитеновец»

Садоводство ВИЗР

Карьер

Садоводство «Электроприбор» (новый участок)

СНТ «Цветочное»

СНТ «Финансист»

СНТ «Турбостроитель»

Трансформаторная подстанция (ТП)

Пруд

СНТ «СевЗалЭлектроСетьСтрой»

СНТ «Метрополитеновец»

Садоводство ВИЗР

Карьер

Садоводство «Электроприбор» (новый участок)

СНТ «Цветочное»

СНТ «Финансист»

СНТ «Турбостроитель»

Трансформаторная подстанция (ТП)

Пруд

Водонапорные башни

Троицкое садоводство «Электроприбор» (старый участок)

Садоводство «Электроприбор» (новый участок)

Садоводство «Мичуринев» (старый участок)

СНТ «Северное сияние-2»

СНТ «Энергия»

СНТ № 2 «ЦНИИ им. акад. А.Н. Крылова»

СНТ № 1 «ЦНИИ им. акад. А.Н. Крылова»

Родник

ТП Кирха

Водонапорные башни

Троицкое садоводство «Электроприбор» (старый участок)

Садоводство «Электроприбор» (новый участок)

Садоводство «Мичуринев» (старый участок)

СНТ «Северное сияние-2»

СНТ «Энергия»

СНТ № 2 «ЦНИИ им. акад. А.Н. Крылова»

СНТ № 1 «ЦНИИ им. акад. А.Н. Крылова»

ТП Кирха

Водонапорные башни

Троицкое садоводство «Электроприбор» (старый участок)

Садоводство «Электроприбор» (новый участок)

Садоводство «Мичуринев» (старый участок)

СНТ «Северное сияние-2»

СНТ «Энергия»

СНТ № 2 «ЦНИИ им. акад. А.Н. Крылова»

СНТ № 1 «ЦНИИ им. акад. А.Н. Крылова»

Пожарный водоем

Водонапорные башни

Троицкое садоводство «Электроприбор» (старый участок)

Садоводство «Электроприбор» (новый участок)

Садоводство «Мичуринев» (старый участок)

СНТ «Северное сияние-2»

СНТ «Энергия»

СНТ № 2 «ЦНИИ им. акад. А.Н. Крылова»

СНТ № 1 «ЦНИИ им. акад. А.Н. Крылова»

Усадьба Варвары

Водонапорные башни

Троицкое садоводство «Электроприбор» (старый участок)

Садоводство «Электроприбор» (новый участок)

Садоводство «Мичуринев» (старый участок)

СНТ «Северное сияние-2»

СНТ «Энергия»

СНТ № 2 «ЦНИИ им. акад. А.Н. Крылова»

СНТ № 1 «ЦНИИ им. акад. А.Н. Крылова»

Магазин

Водонапорные башни

Троицкое садоводство «Электроприбор» (старый участок)

Садоводство «Электроприбор» (новый участок)

Садоводство «Мичуринев» (старый участок)

СНТ «Северное сияние-2»

СНТ «Энергия»

СНТ № 2 «ЦНИИ им. акад. А.Н. Крылова»

СНТ № 1 «ЦНИИ им. акад. А.Н. Крылова»

Пляж

Водонапорные башни

Троицкое садоводство «Электроприбор» (старый участок)

Садоводство «Электроприбор» (новый участок)

Садоводство «Мичуринев» (старый участок)

СНТ «Северное сияние-2»

СНТ «Энергия»

СНТ № 2 «ЦНИИ им. акад. А.Н. Крылова»

СНТ № 1 «ЦНИИ им. акад. А.Н. Крылова»

«Собачий»

Тропа на станцию 54 км

Пляж «В заливе»

Заброшенный недострой финские окопчики боевого охр

пруд 7-я Мичуринская ул. 307

Остров на оз

Примерное мес

Пожарный водоем

СНТ «

СНТ «ГРСТ-1 УКР»

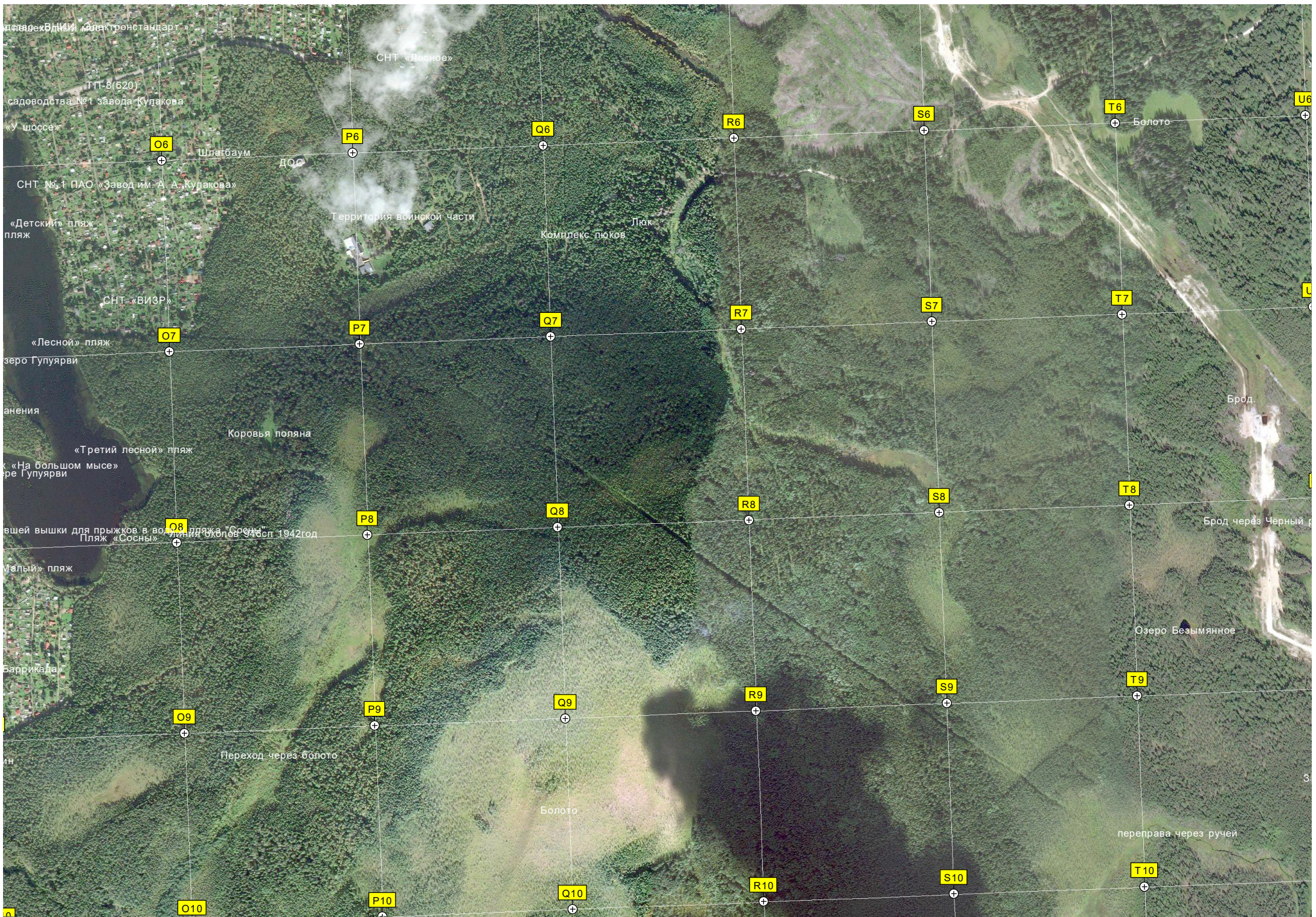
Продуктовый магази

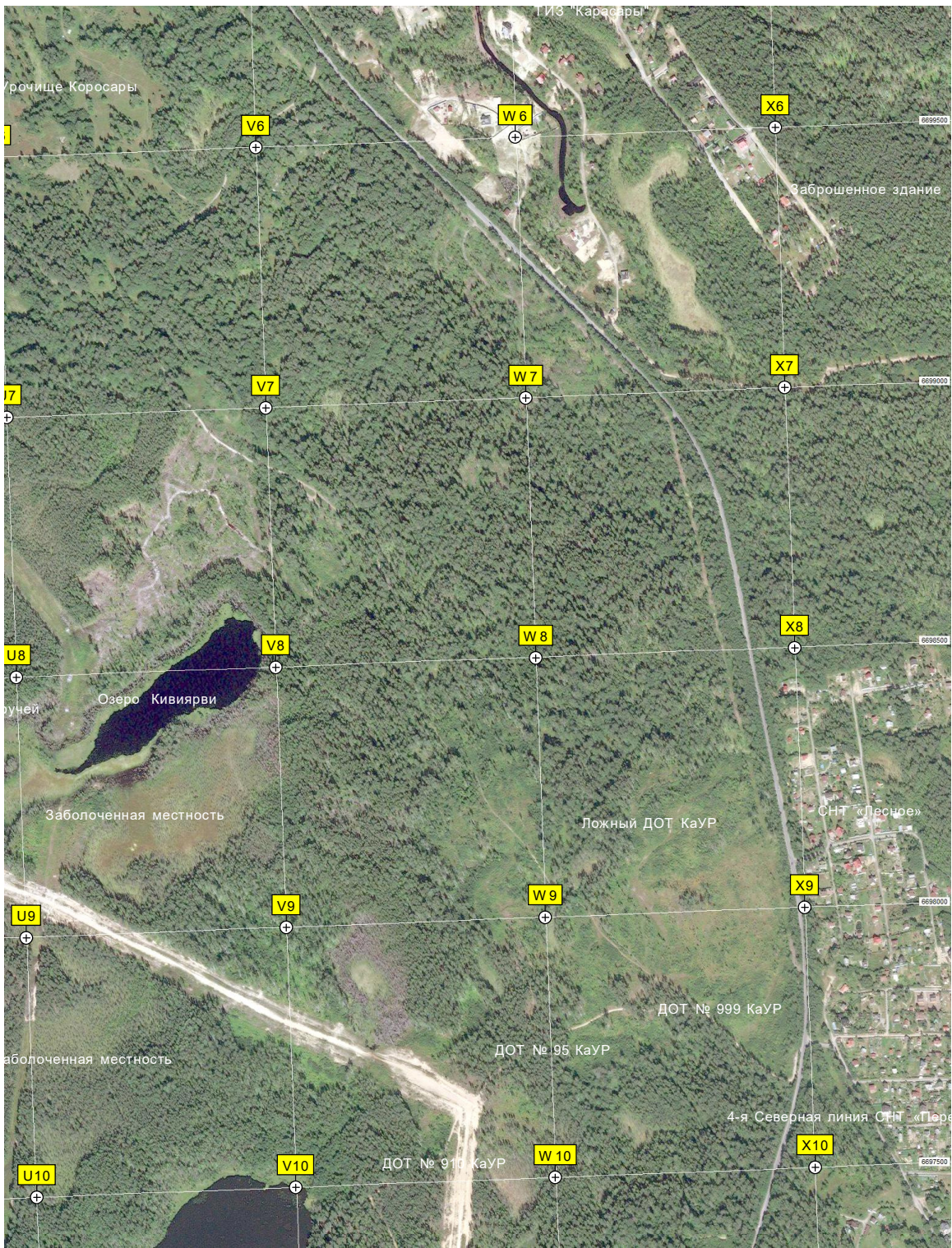
СНТ «Русские Самоцветы»

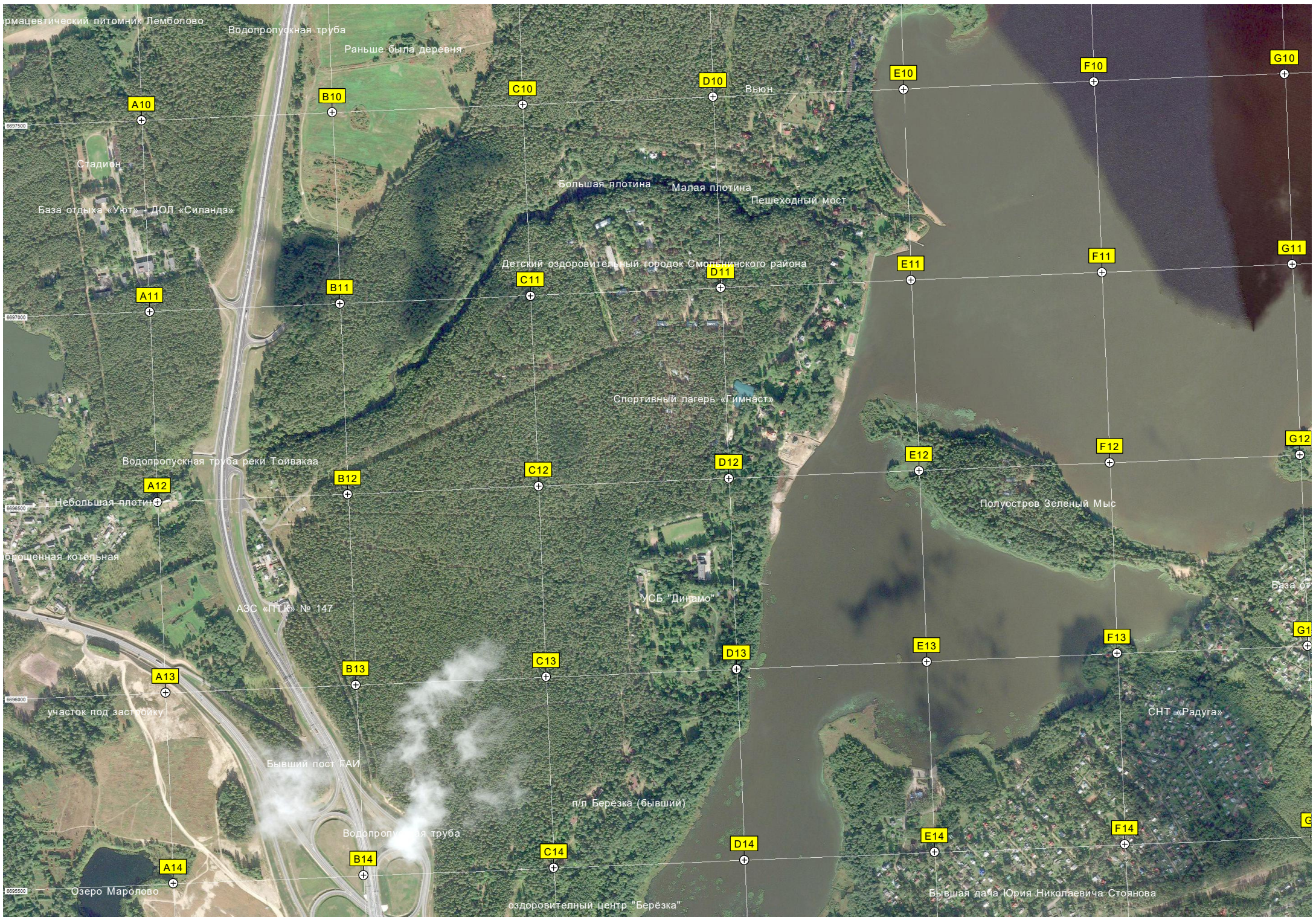
СНТ «Питейщик»

Осторожно! На этом участке обитает собака-людоед!

Туалет







рмацевичский питомник Лемболово

Водопрпускная труба

Раньше была деревня

A10

B10

C10

D10

E10

F10

G10

6097500

Стадион

База отдыха «Уют» ДОО «Силанда»

A11

B11

C11

D11

E11

F11

G11

6097000

Большая плотина

Малая плотина

Пешеходный мост

Детский оздоровительный городок Смоленского района

Спортивный лагерь «Гимнаст»

Водопрпускная труба реки Тойвакаа

A12

B12

C12

D12

E12

F12

G12

6096500

Небольшая плотина

брошенная котельная

АЗС «ПТК» № 147

УСБ «Динамо»

A13

B13

C13

D13

E13

F13

G13

6096000

участок под застройку

Бывший пост ГАИ

пл Березка (бывший)

A14

B14

C14

D14

E14

F14

G14

6095500

Озеро Маролово

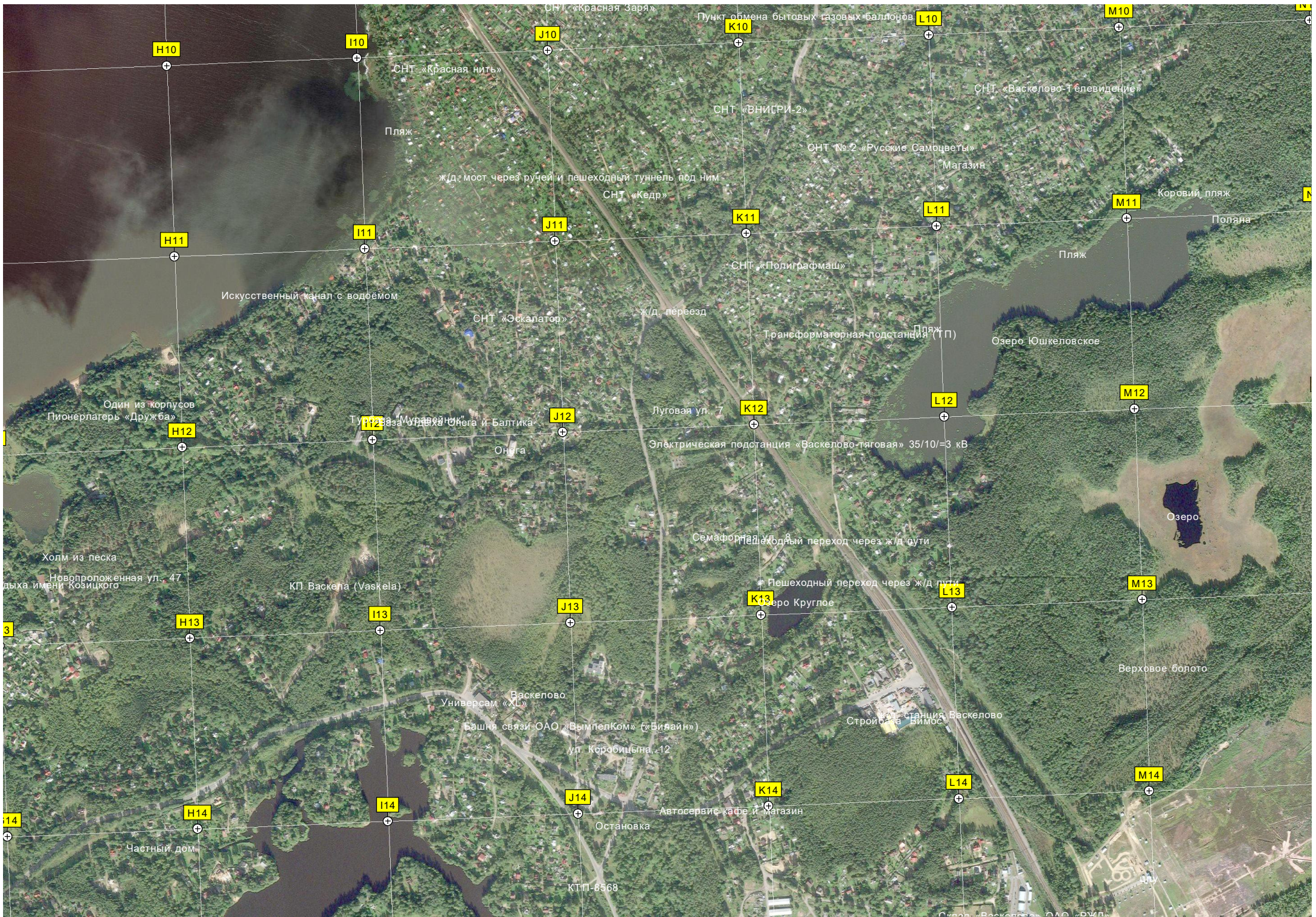
Водопрпускная труба

оздоровительный центр «Березка»

Бывшая дача Юрия Николаевича Стоянова

СНТ «Радуга»

База о...



СНТ «Красная Заря»

Пункт обмена бытовых газовых баллонов

M10

N10

I10

J10

K10

L10

СНТ «Красная нить»

СНТ «Васкелово Телевидение»

СНТ «ВНИСРГ-2»

СНТ №2 «Русские Самцветы»

Магазин

Пляж

ж/д мост через ручей и пешеходный туннель под ним

СНТ «Кедр»

Коровий пляж

Поляна

N11

I11

J11

K11

L11

M11

Пляж

Искусственный канал с водоёмом

СНТ «Эскалатор»

ж/д переезд

СНТ «Полиграфмаш»

Трансформаторная подстанция (ТП)

Озеро Юшкеловское

N12

I12

J12

K12

L12

M12

Один из корпусов
Пионерлагерь «Дружба»

Туристическая база отдыха «Онега и Балтика»

Онега

Луговая ул. 7

Электрическая подстанция «Васкелово-тяговая» 35/10-3 кВ

Озеро

Холм из песка

Новопроложенная ул. 47
дыха имени Козицкого

КП Васкела (Vaskela)

Семафорная ул. 8
Пешеходный переход через ж/д пути

Пешеходный переход через ж/д пути

Озеро Круглое

N13

I13

J13

K13

L13

M13

Верховое болото

Васкелово
Универсам «XL»

Башня связи ОАО «ВымпелКом» («Билайн»)

ул. Коробицына, 12

Стройбаза
Станция Васкелово
«Вимос»

N14

I14

J14

K14

L14

M14

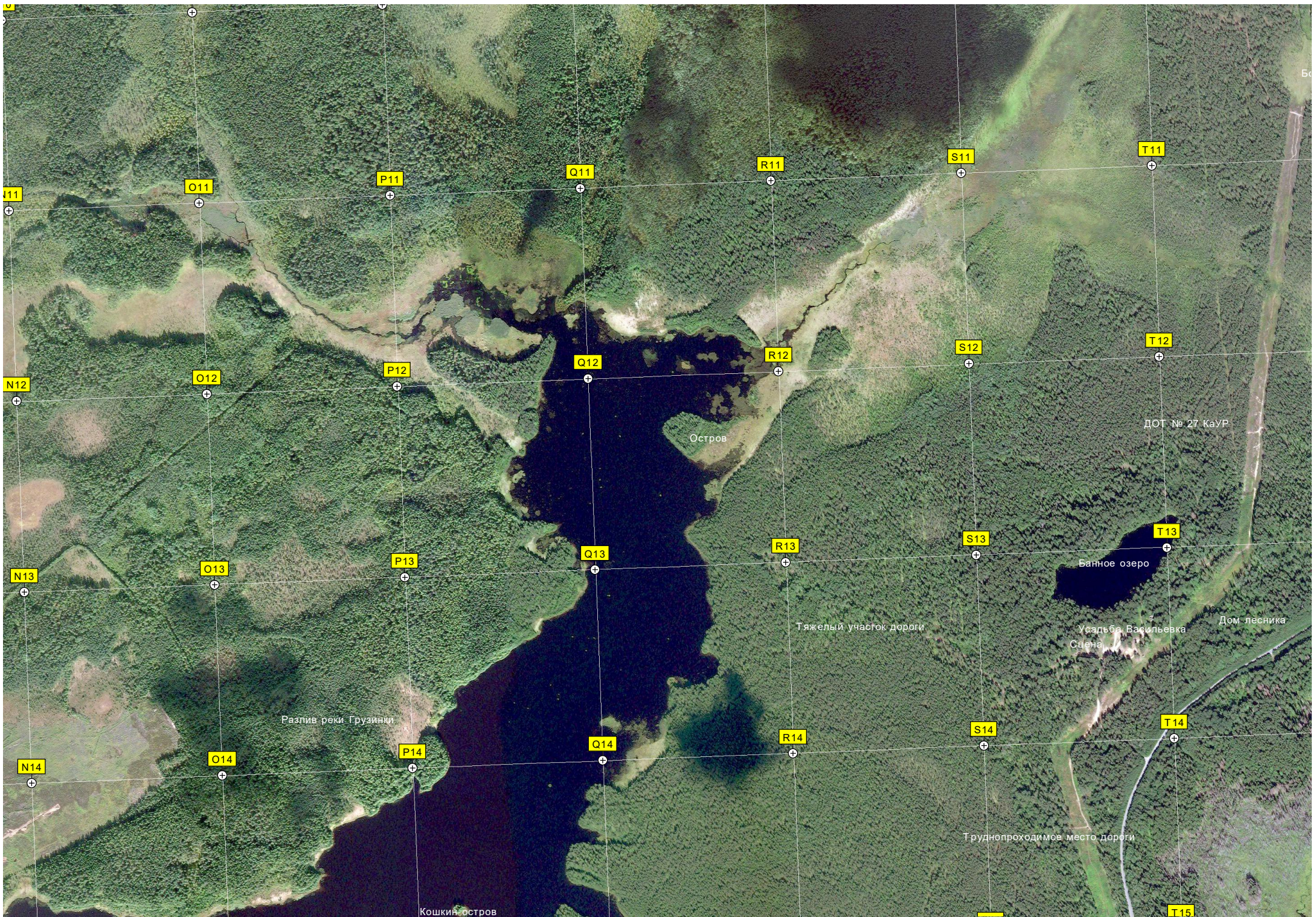
Частный дом

Остановка

Автосервис кафе и магазин

КТП-8568

Сторожевая служба ОАО «ВЖД»



N11

N12

N13

N14

O11

O12

O13

O14

P11

P12

P13

P14

Q11

Q12

Q13

Q14

R11

R12

R13

R14

S11

S12

S13

S14

T11

T12

T13

T14

T15

Остров

Разлив реки Грузинки

Кошкин остров

Тяжелый участок дороги

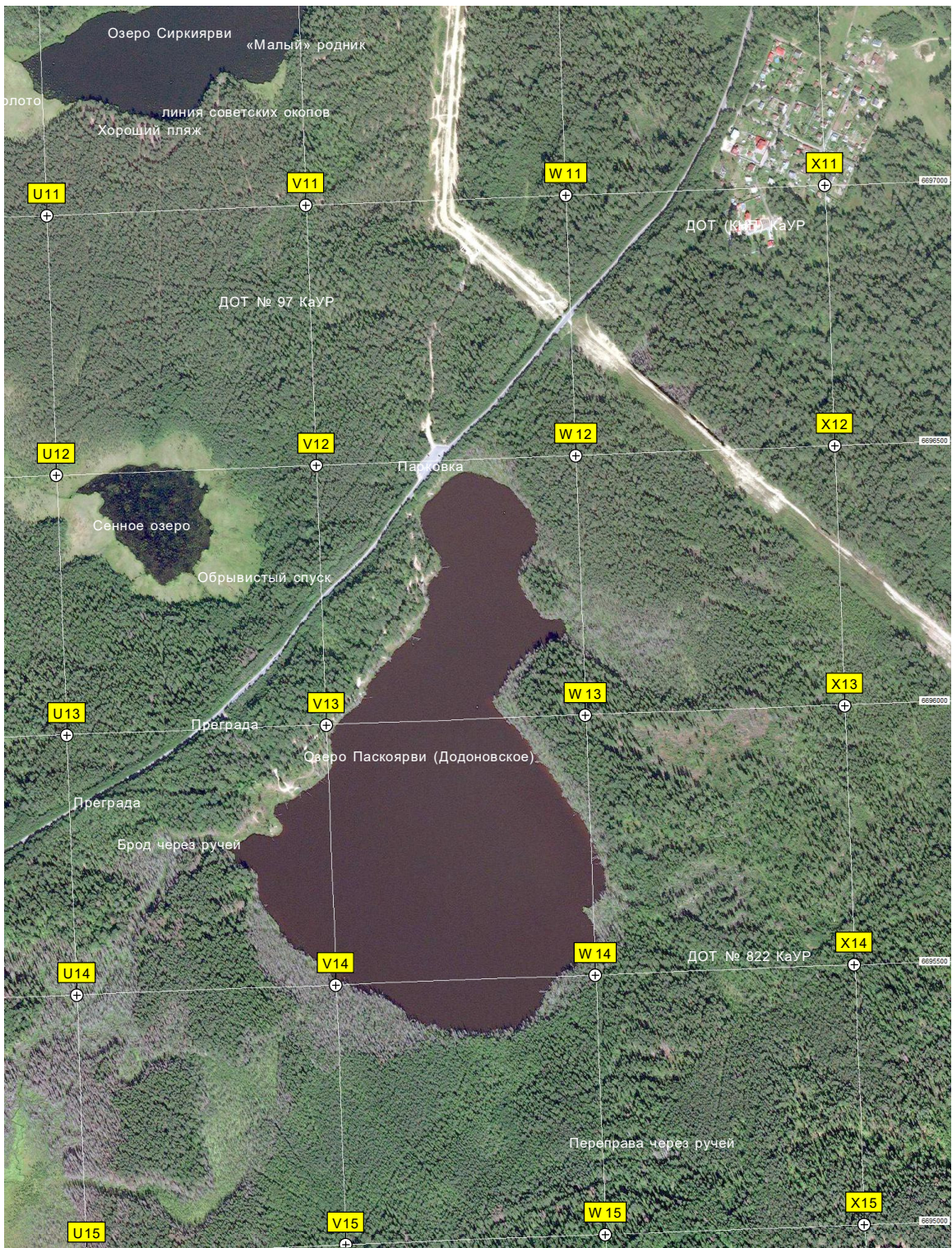
Груднопроходимое место дороги

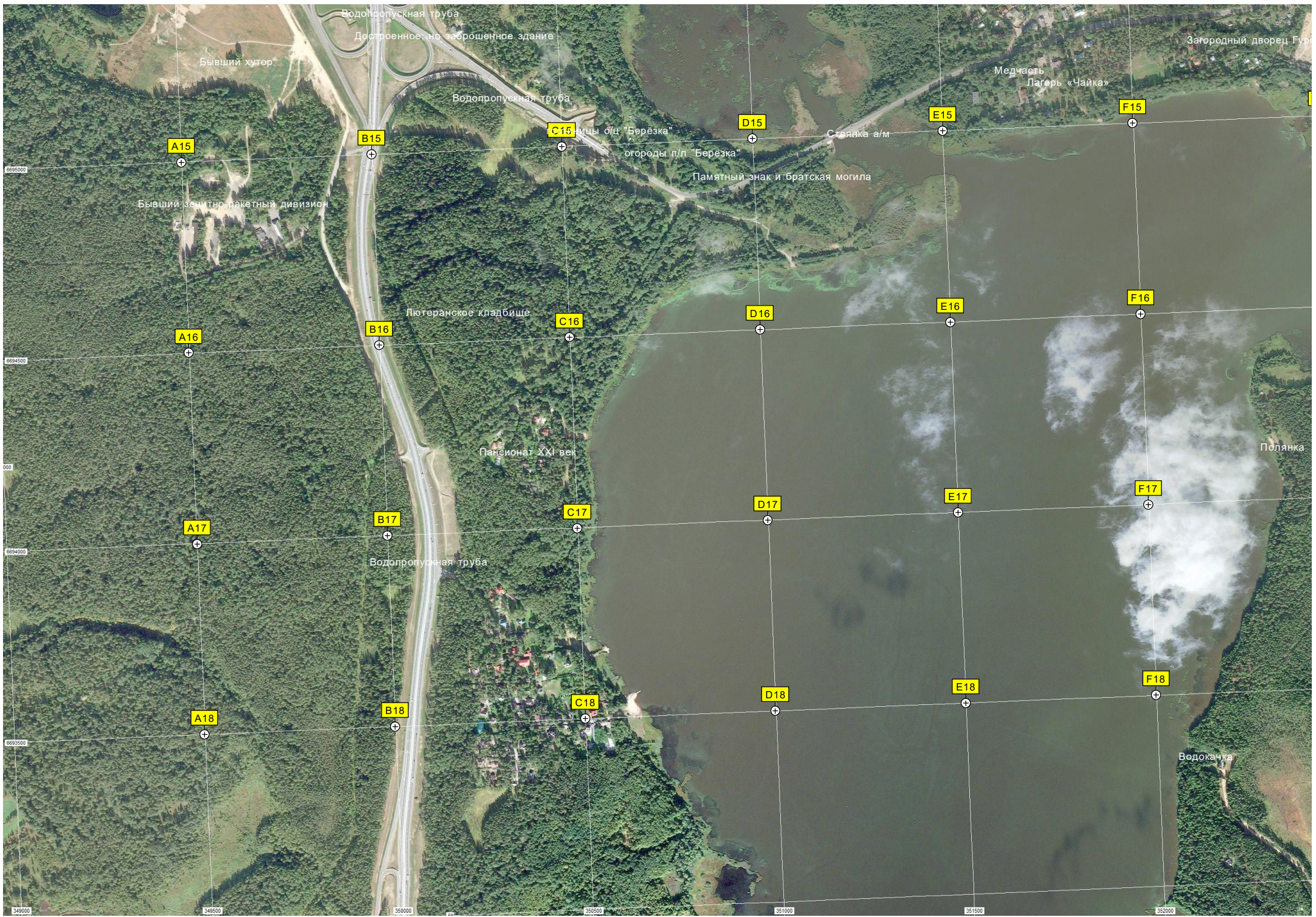
Банное озеро

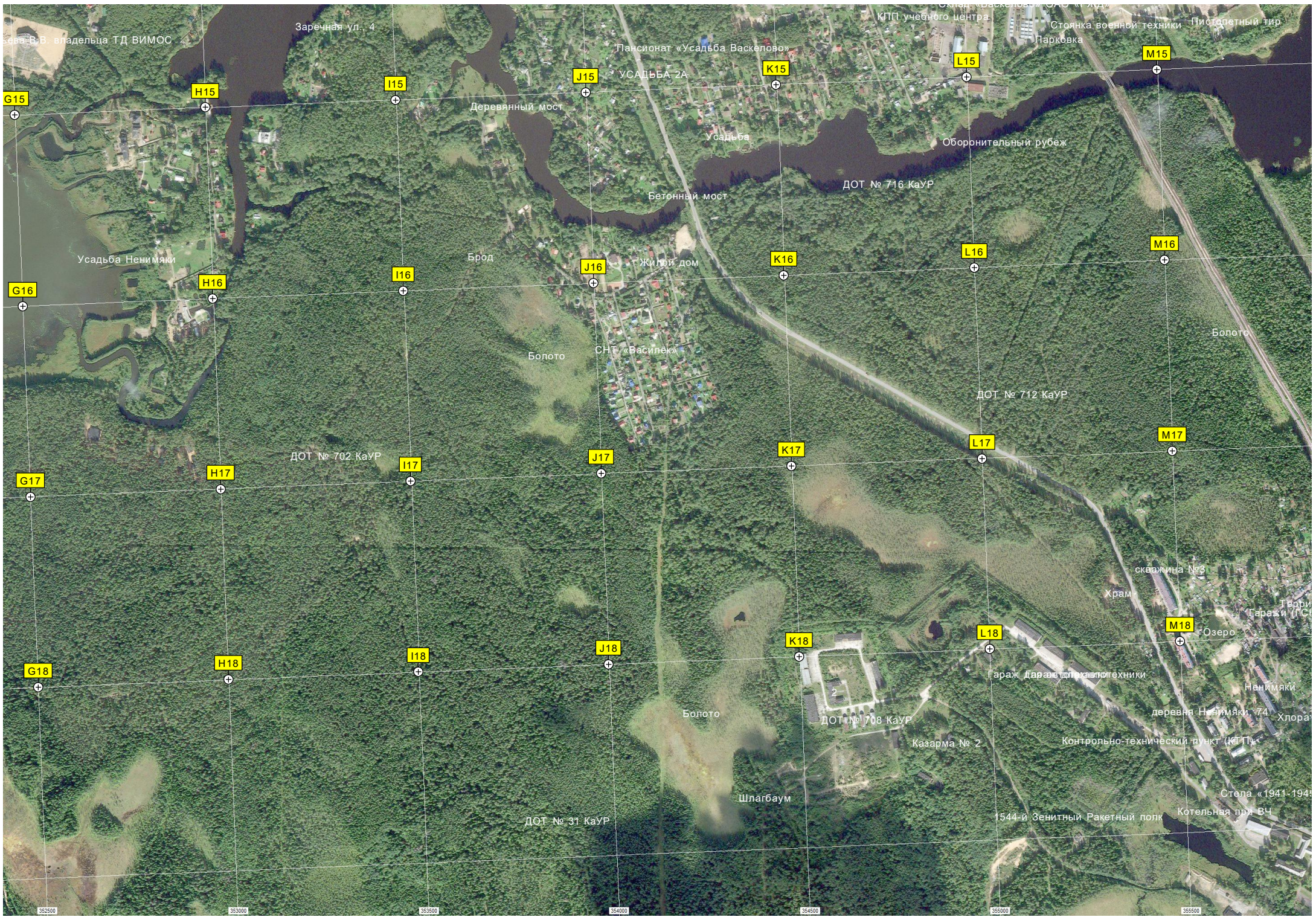
Усадьба Васильевка
Сцена

Дом лесника

ДОТ № 27 каур







Заречная ул., 4
Усадьба Немимяки
Усадьба Немимяки

Заречная ул., 4

Пансионат «Усадьба Васкелово»
УСАДЬБА 2А

Склад «Васкелово» ОАО «Т.Ж.Д.»
Стойка военной техники
Пистолетный тир
Парковка

Деревянный мост

Бетонный мост

ДОТ № 716 КаУР

Оборонительный рубеж

Усадьба Немимяки

Брод

Жилый дом

Болото

СНТ «Василек»

ДОТ № 712 КаУР

ДОТ № 702 КаУР

ДОТ № 31 КаУР

Болото

Шлагбаум

ДОТ № 708 КаУР

Казарма № 2

Гараж для авиационной техники

544-й Зенитный Ракетный полк

Храм

Скважина № 3

Озеро

Террасы

Таражи

Немимяки

деревня Немимяки 74

Хлора

Стела «1941-1945»

Котельная при ВЧ

G15

G16

G17

G18

H15

H16

H17

H18

I15

I16

I17

I18

J15

J16

J17

J18

K15

K16

K17

K18

L15

L16

L17

L18

M15

M16

M17

M18

352500 353000 353500 354000 354500 355000 355500

