

Проміжна опора високовольтної ЛЕП 750 кВ

Новоникольський

O11

P11

Q11

R11

S11

T11

U11

Проміжна опора високовольтної ЛЕП 750 кВ

Скотомогильник

O12

P12

Q12

R12

S12

T12

U12

Проміжна опора високовольтної ЛЕП 750 кВ

Проміжна опора високовольтної ЛЕП 750 кВ

O13

P13

Q13

R13

S13

T13

U13

Проміжна опора високовольтної ЛЕП 750 кВ

O14

P14

Q14

R14

S14

T14

U14

Проміжна опора високовольтної ЛЕП 750 кВ

O15

P15

Q15

R15

S15

T15

U15

Проміжна опора високовольтної ЛЕП 750 кВ

Проміжна опора високовольтної ЛЕП 750 кВ

Анкерно-кутова трьохстійкова опора в

Таксофон ОАО «Центр Телеком»

O16

P16

Q16

R16

S16

T16

U16

Проміжна опора в

Новий Городець

Проміж

O17

P17

Q17

R17

S17

T17

U17

O18

P18

Q18

R18

S18

T18

U18

ост. «Порошино»
ост. «Порошино»

Пост. «Центр Телеком»

Водонапорная башня

O20

P20

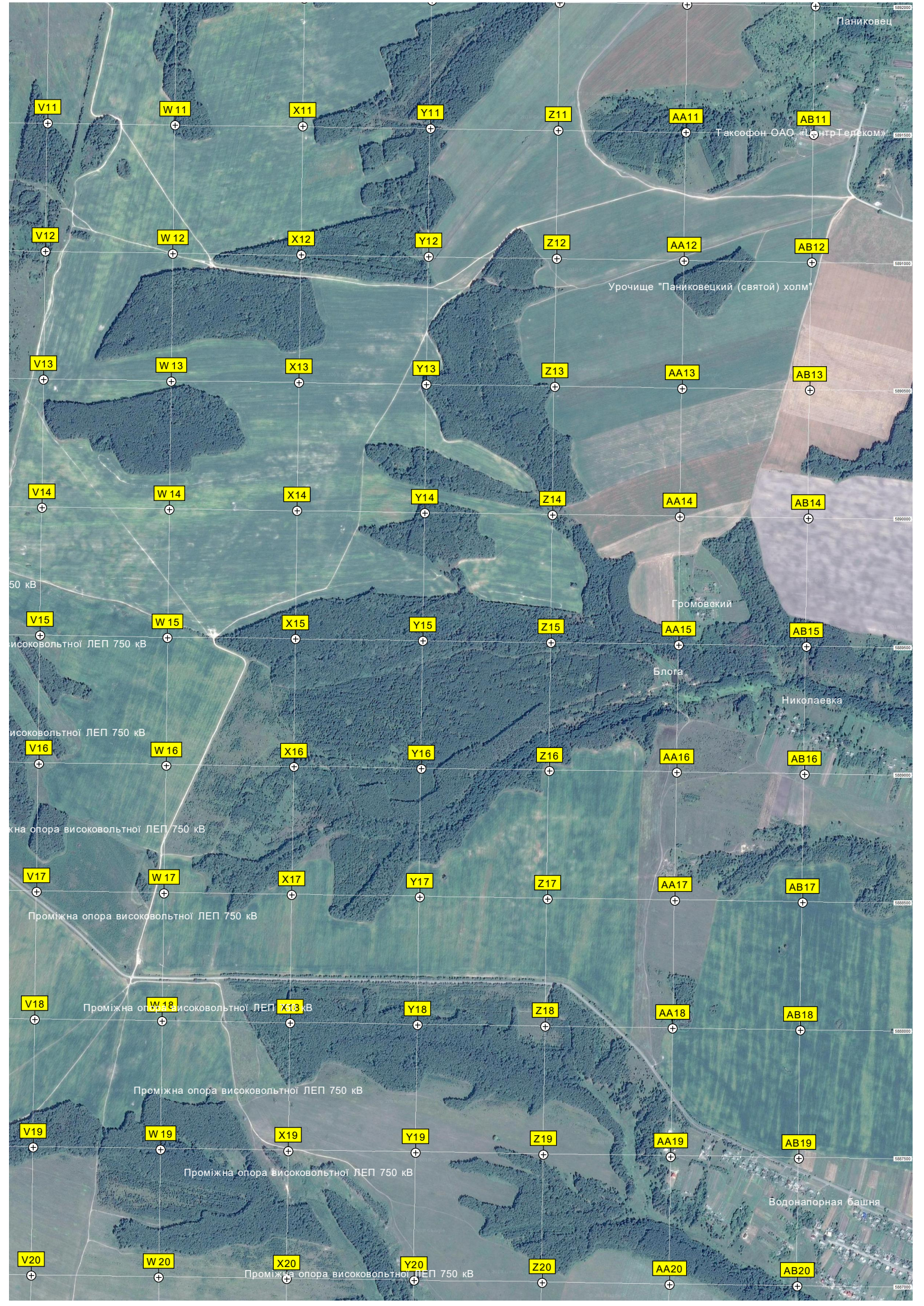
Q20

R20

S20

T20

U20



V11

W11

X11

Y11

Z11

AA11

AB11

V12

W12

X12

Y12

Z12

AA12

AB12

V13

W13

X13

Y13

Z13

AA13

AB13

V14

W14

X14

Y14

Z14

AA14

AB14

V15

W15

X15

Y15

Z15

AA15

AB15

V16

W16

X16

Y16

Z16

AA16

AB16

V17

W17

X17

Y17

Z17

AA17

AB17

V18

W18

X18

Y18

Z18

AA18

AB18

V19

W19

X19

Y19

Z19

AA19

AB19

V20

W20

X20

Y20

Z20

AA20

AB20

Паниковец

Таксофон-ОАО «ЦентрТелеком»

Урочище "Паниковецкий (святой) холм"

Громовский

Блага

Николаевка

50 кВ

Линейная опора высоковольтной ЛЕП 750 кВ

Линейная опора высоковольтной ЛЕП 750 кВ

Линейная опора высоковольтной ЛЕП 750 кВ

Проміжна опора високовольтної ЛЕП 750 кВ

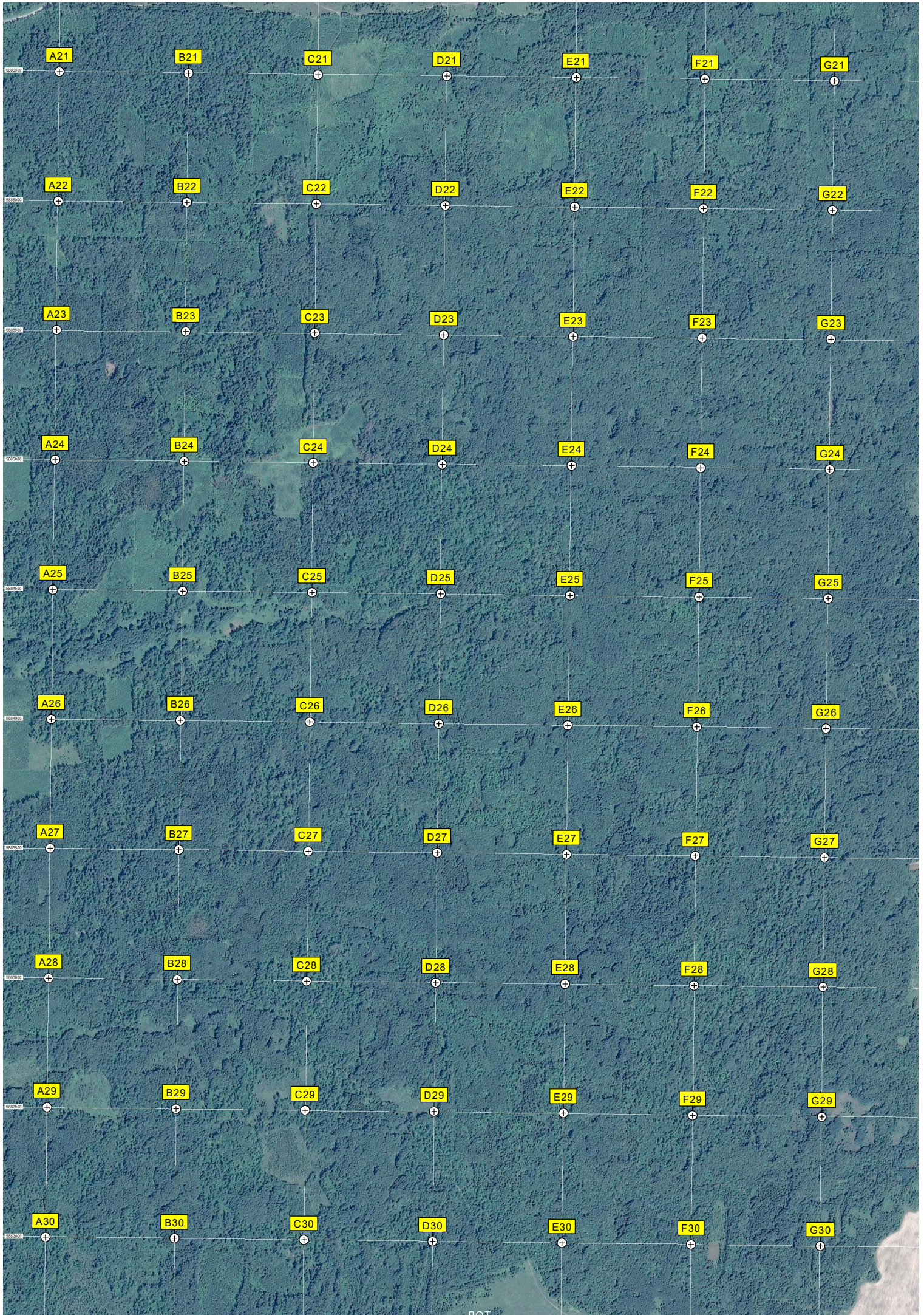
Проміжна опора високовольтної ЛЕП 750 кВ

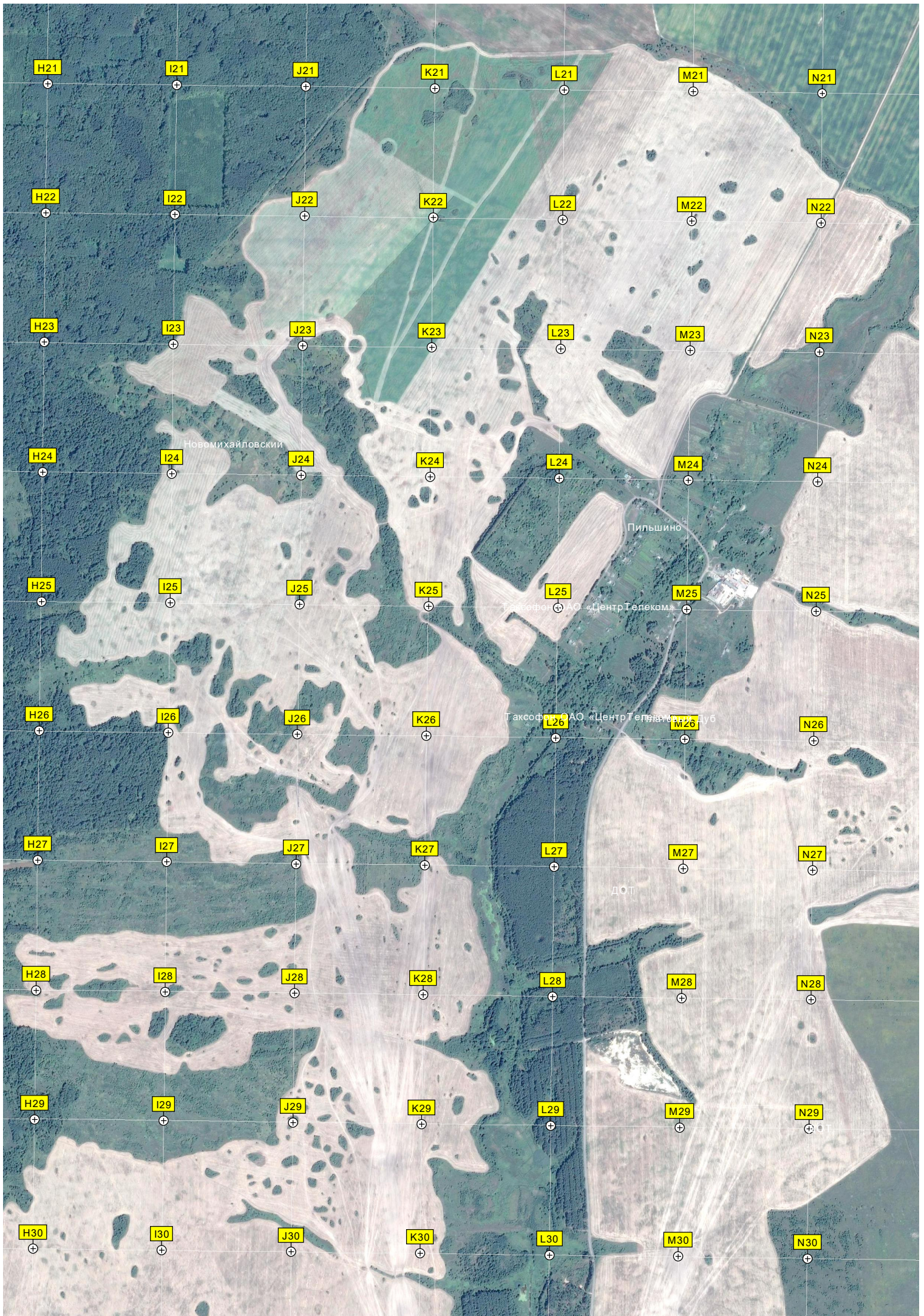
Проміжна опора високовольтної ЛЕП 750 кВ

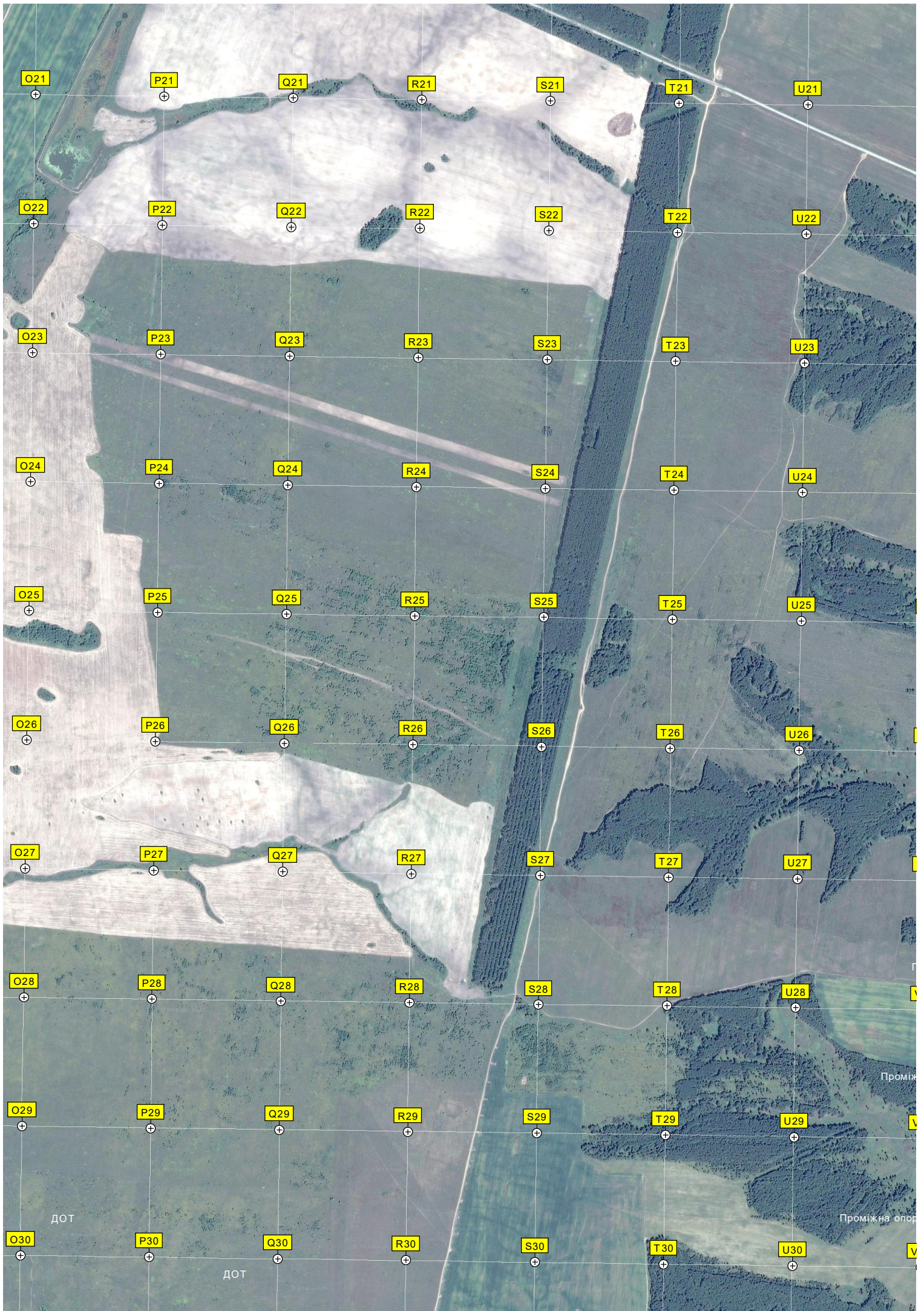
Проміжна опора високовольтної ЛЕП 750 кВ

Проміжна опора високовольтної ЛЕП 750 кВ

Водонапорная башня







ДОТ

ДОТ

Проміж

Проміжна олов

