

490000

491000

Q7

P7

Q7

R7

Q8

P8

Q8

R8

Q9

P9

Q9

R9

Q10

P10

Q10

R10

Q11

P11

Q11

R11

Q12

P12

Q12

R12

729

599

724

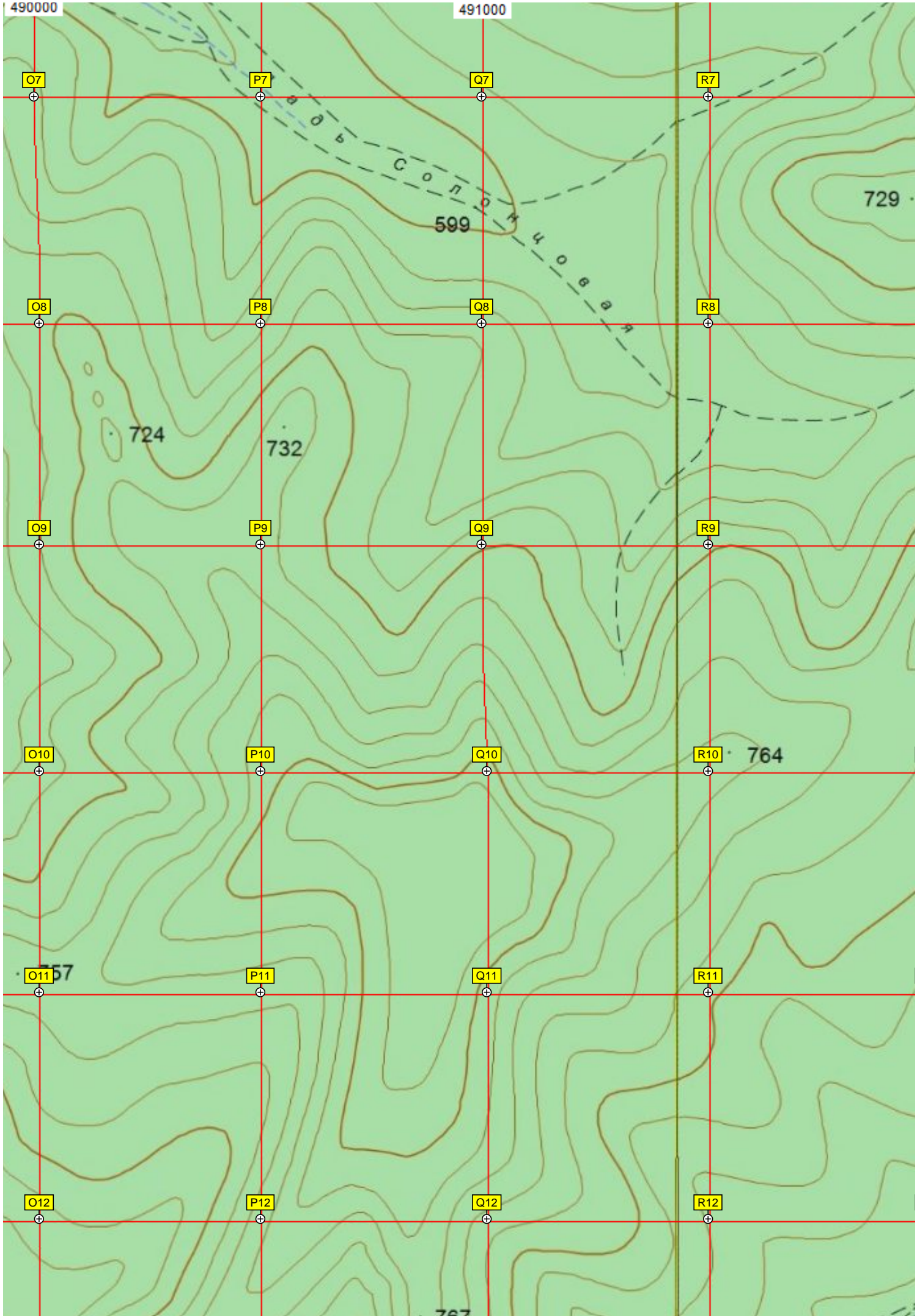
732

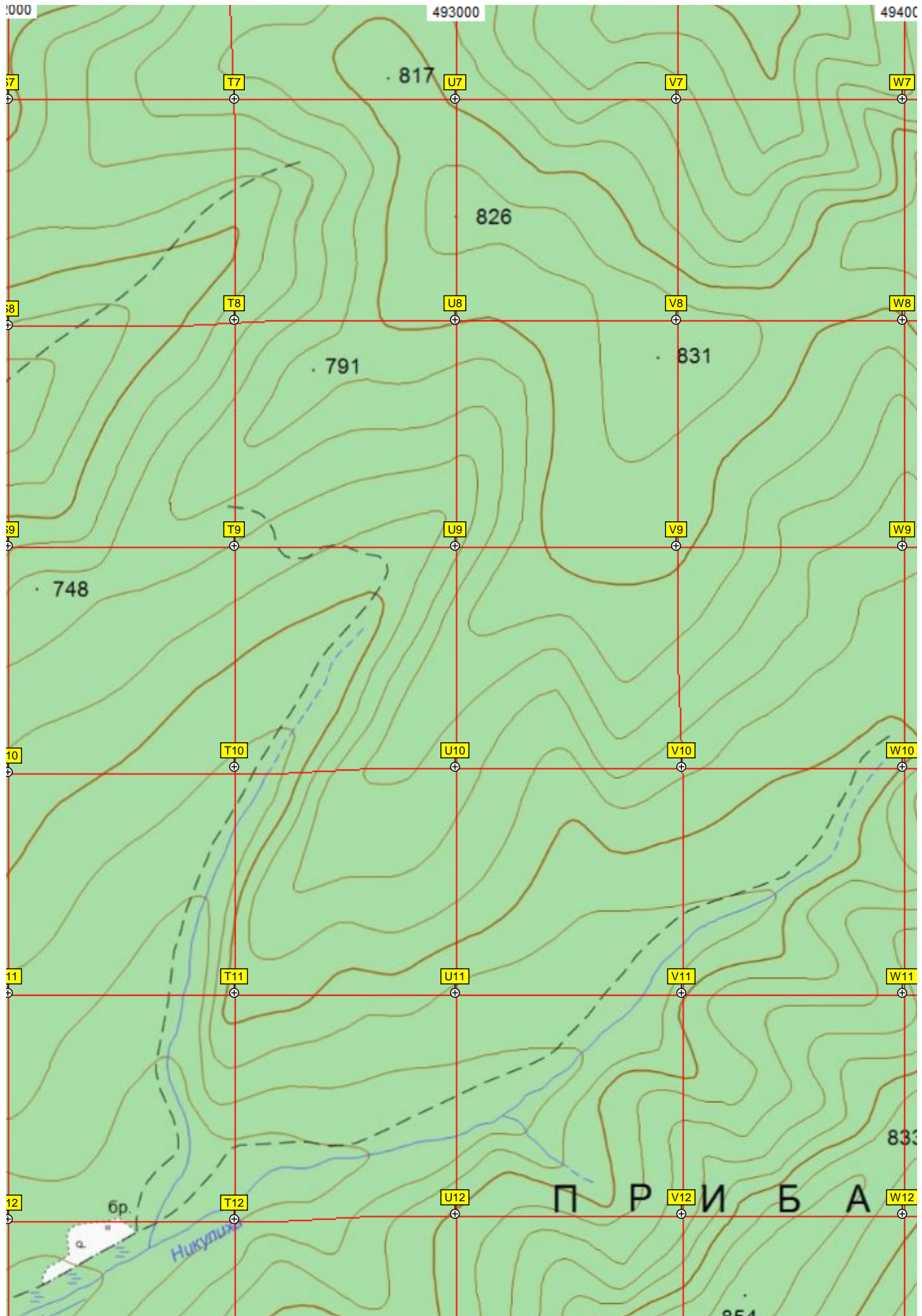
764

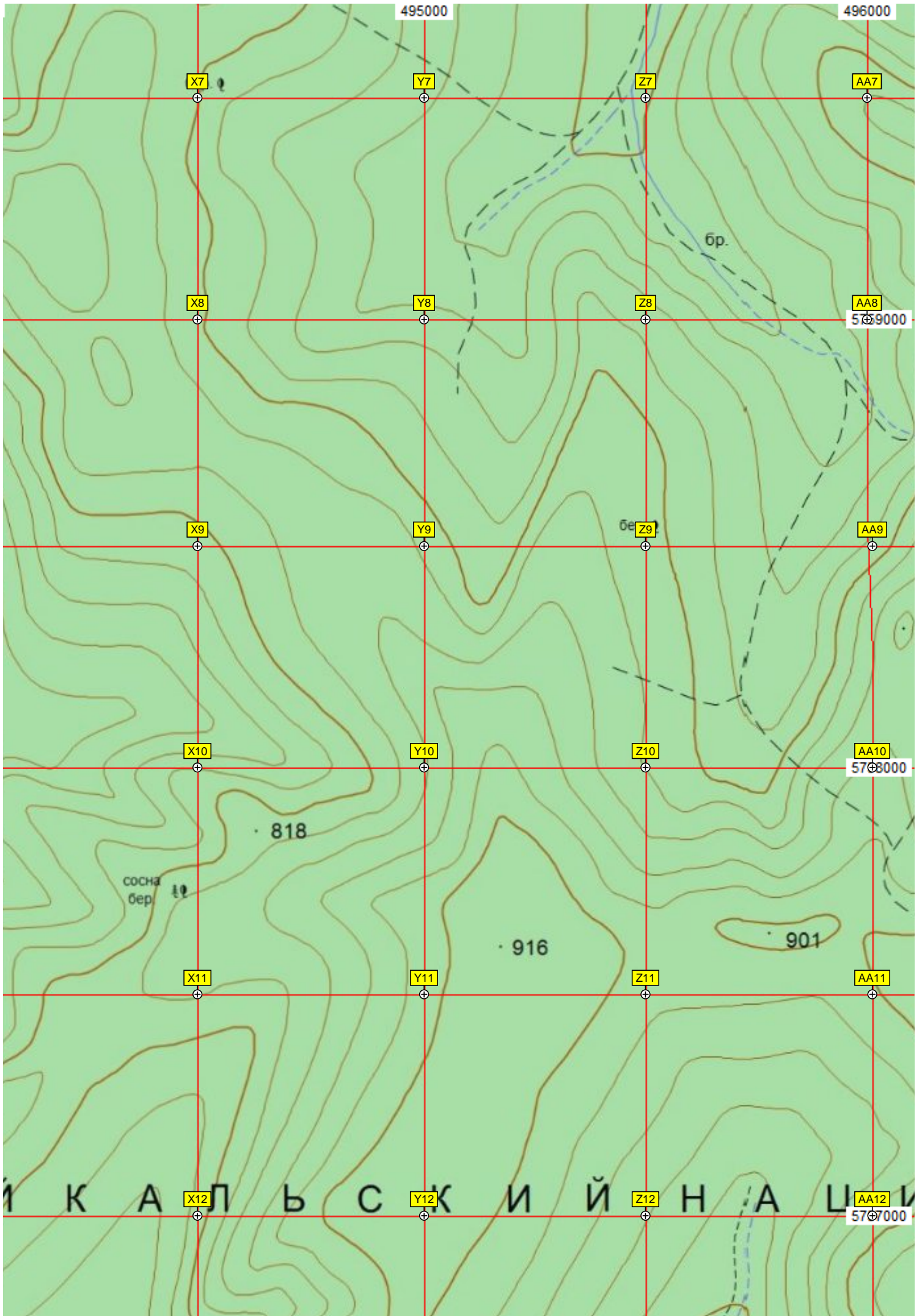
57

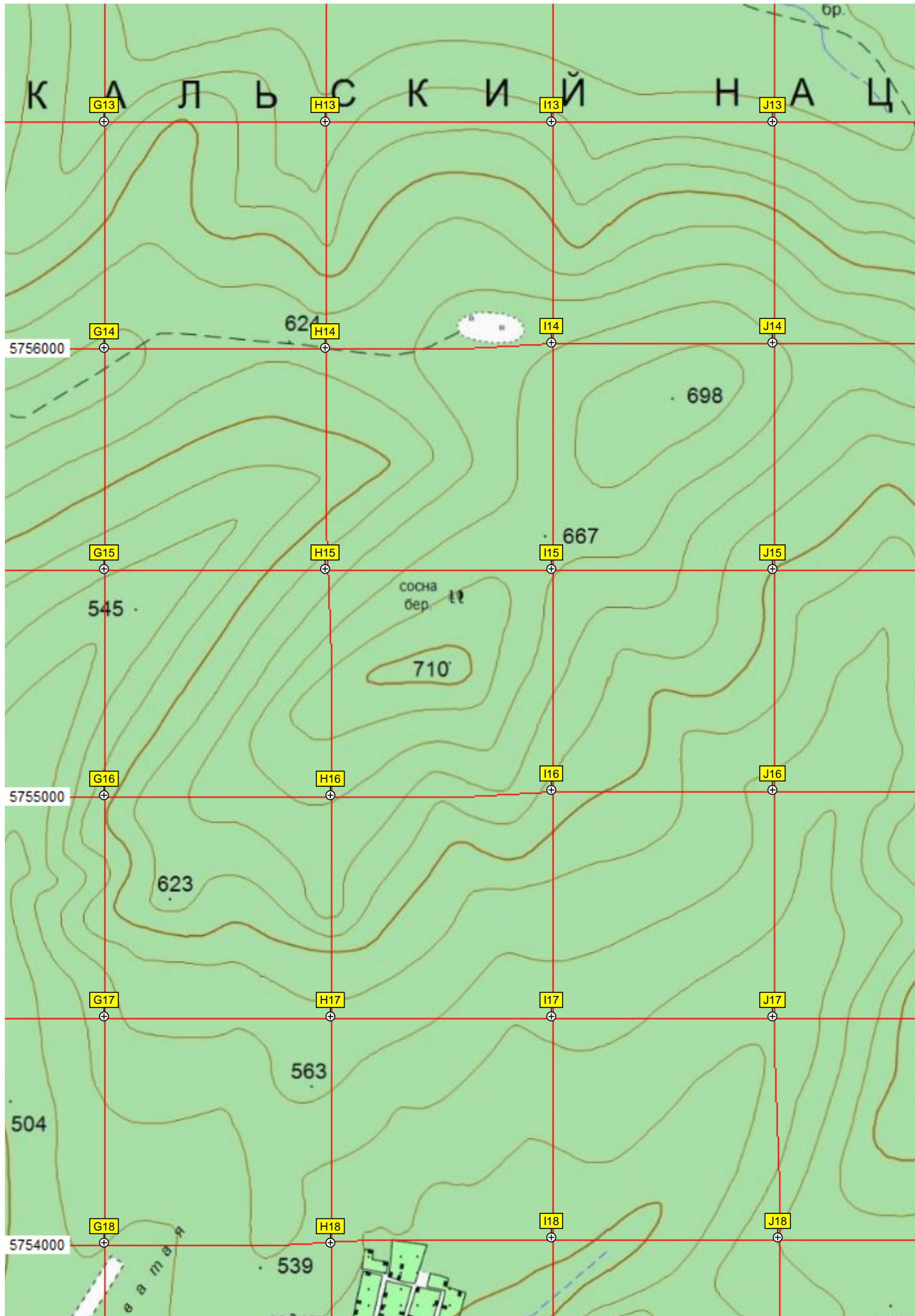
767

С о л о н ч о в а я









И О Н А Л Ь Н Ы Й П А

K13

L13

M13

N13

K14

L14

M14

N14

K15

L15

M15

N15

K16

L16

M16

N16

K17

L17

M17

N17

K18

L18

M18

N18

706

748

701

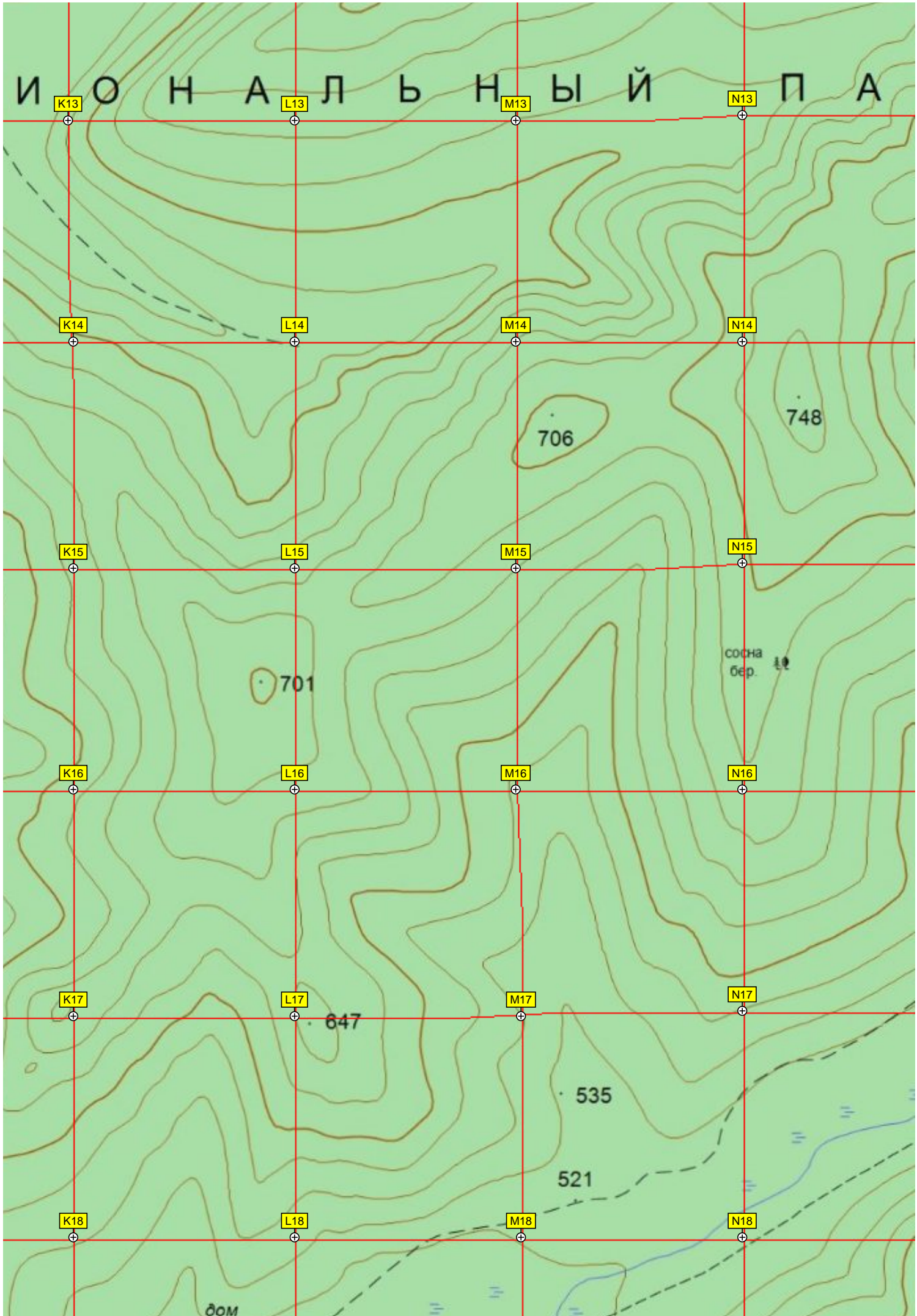
сосна бер.

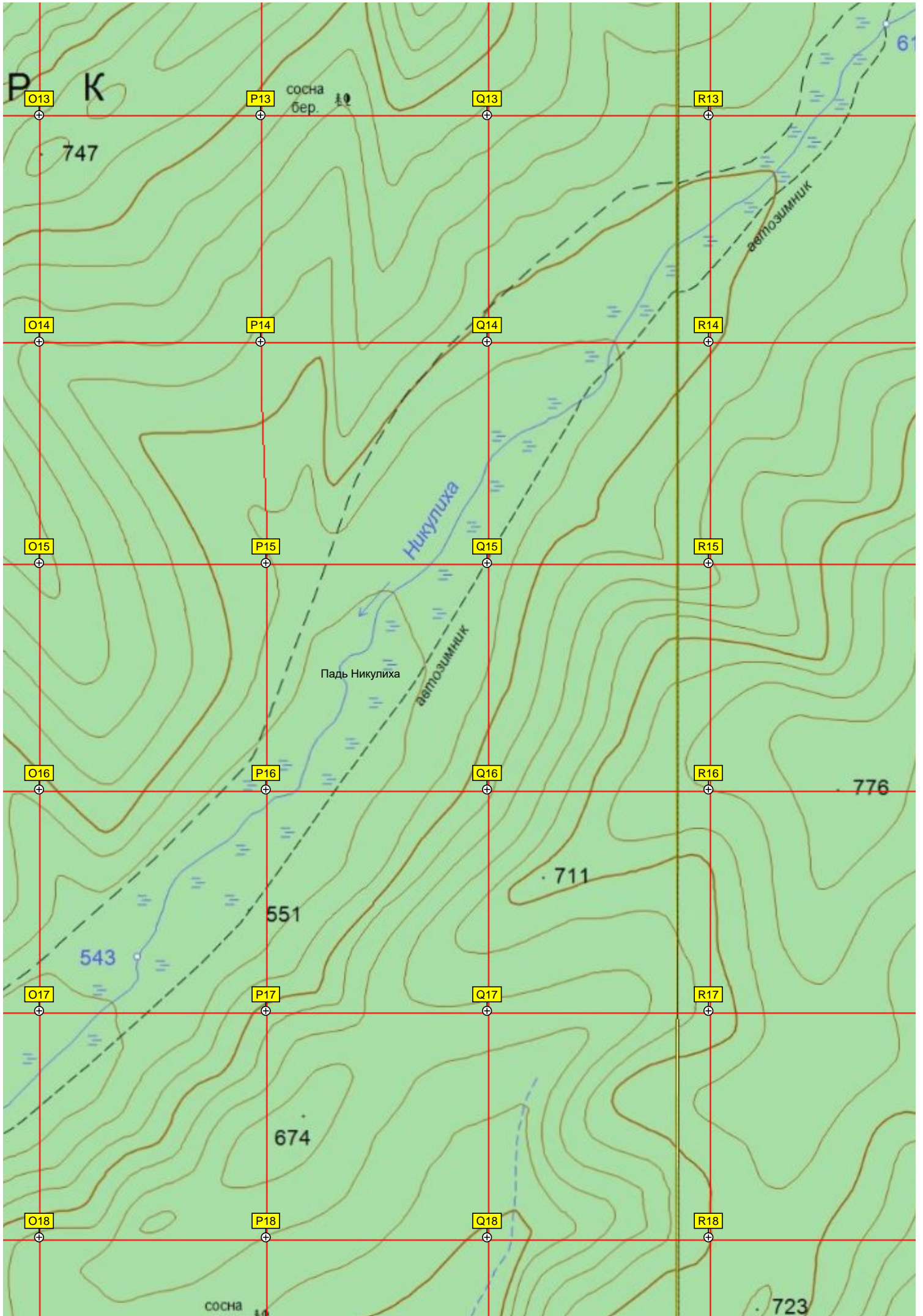
647

535

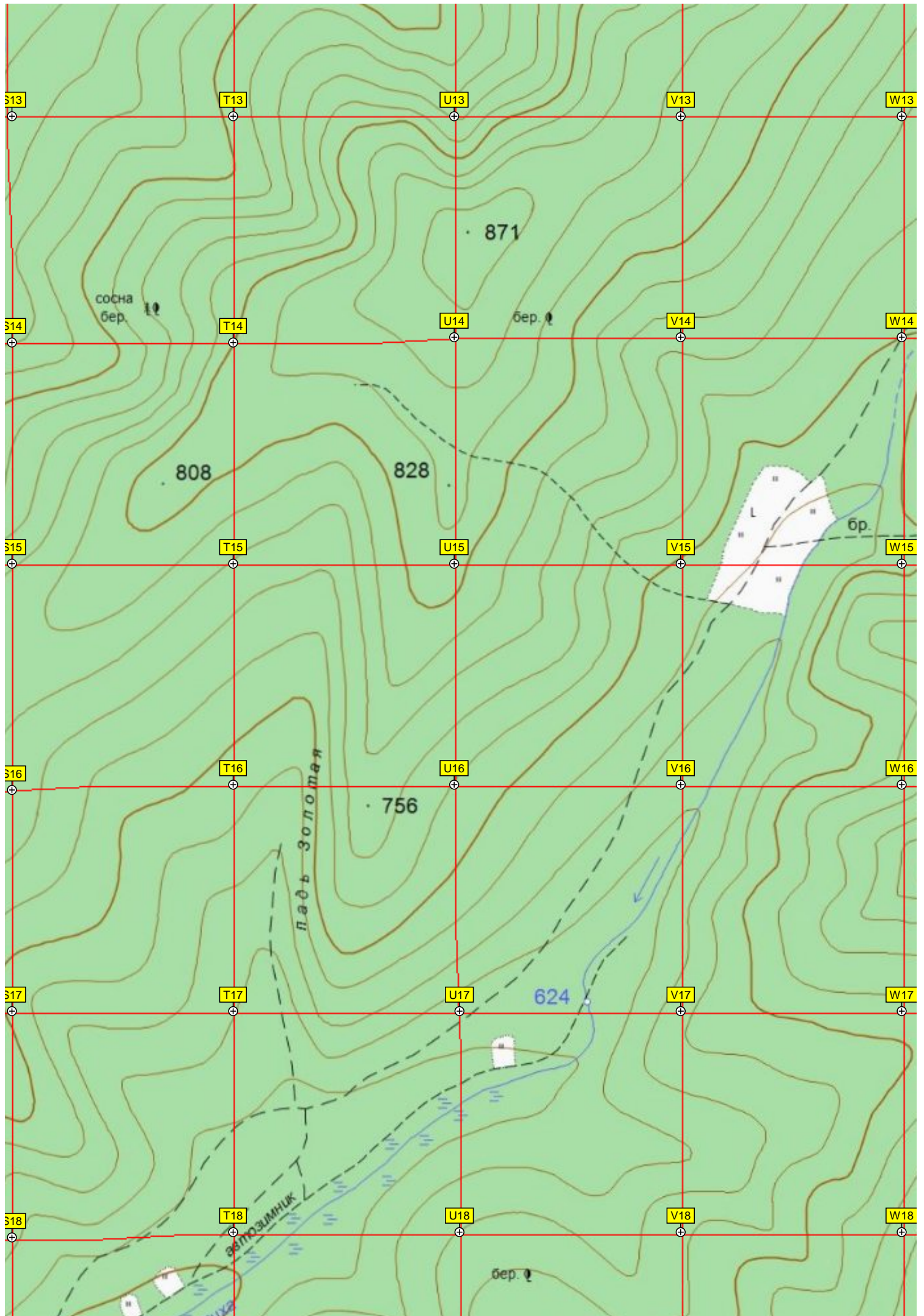
521

дом









313

T13

U13

V13

W13

314

T14

U14

V14

W14

315

T15

U15

V15

W15

316

T16

U16

V16

W16

317

T17

U17

V17

W17

318

T18

U18

V18

W18

871

сосна бер.

бер.

808

828

бр.

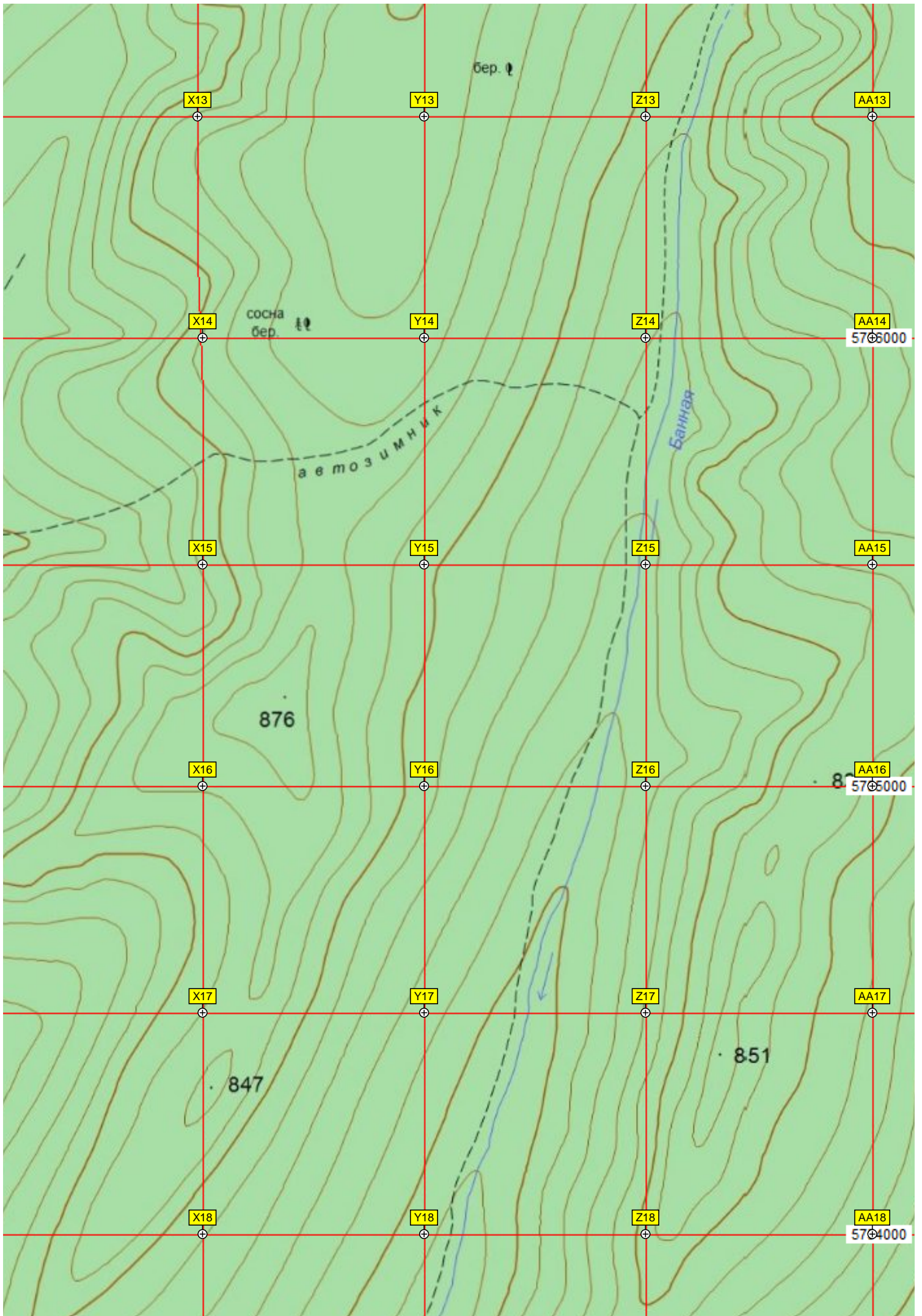
756

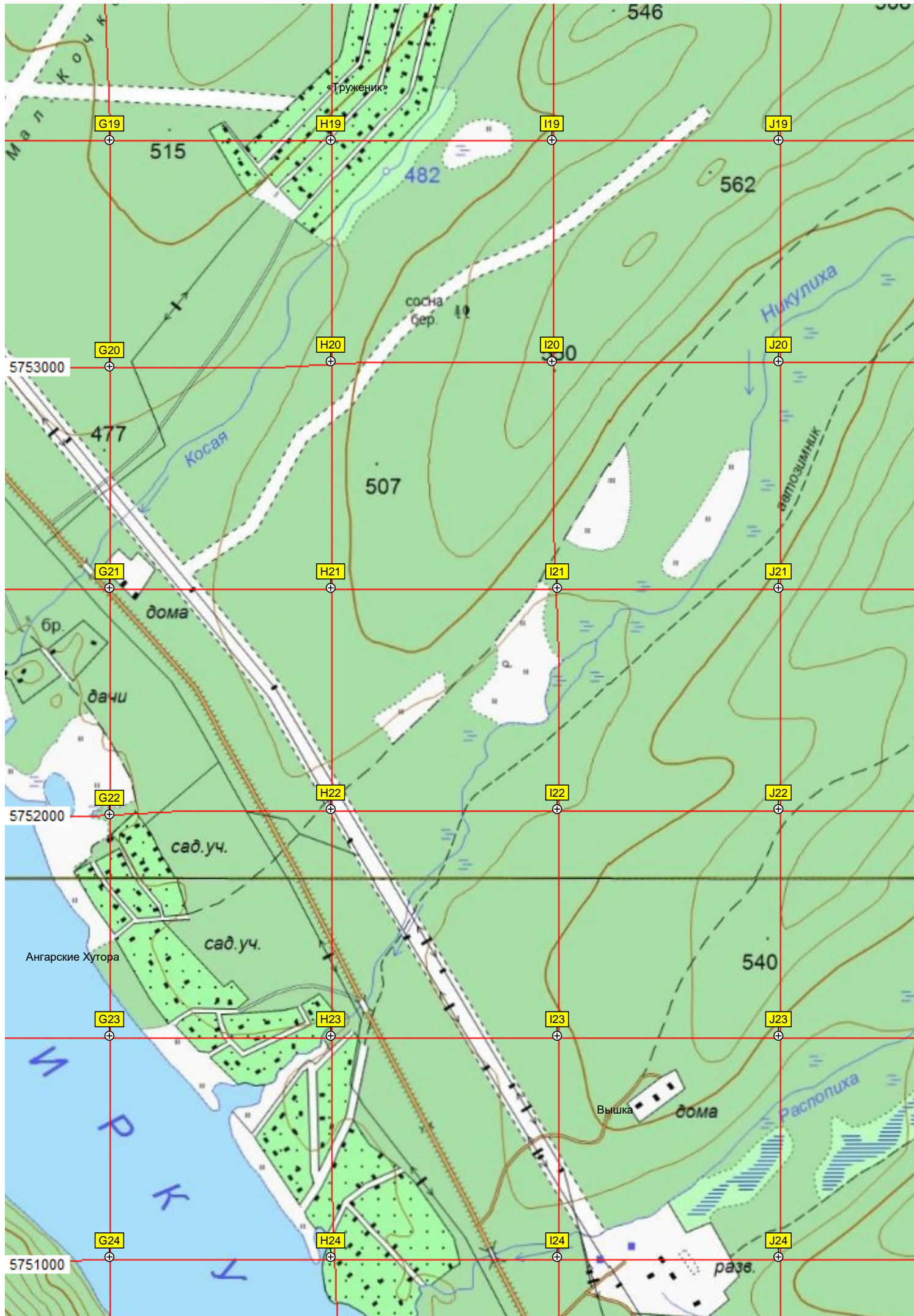
падь золотая

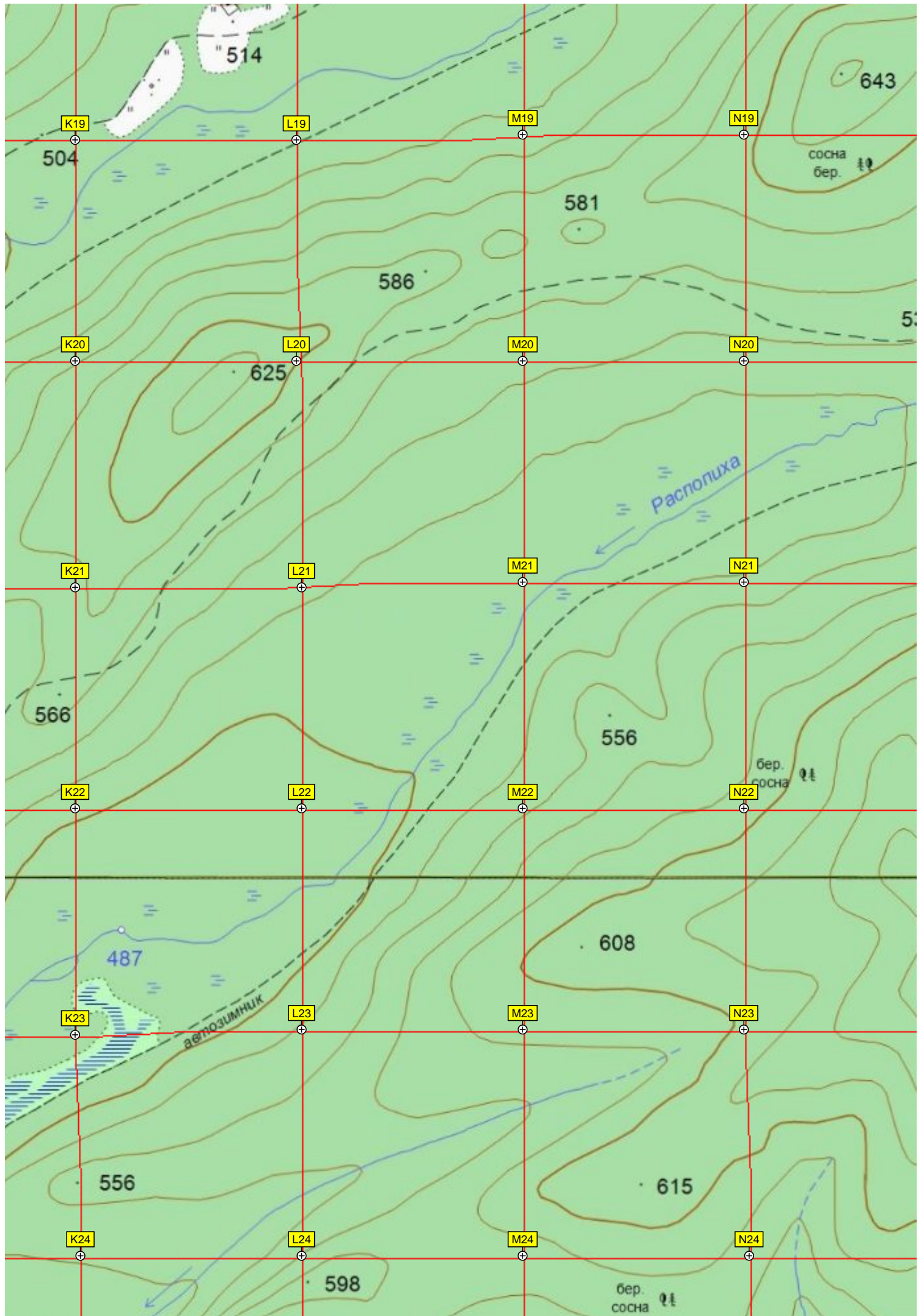
624

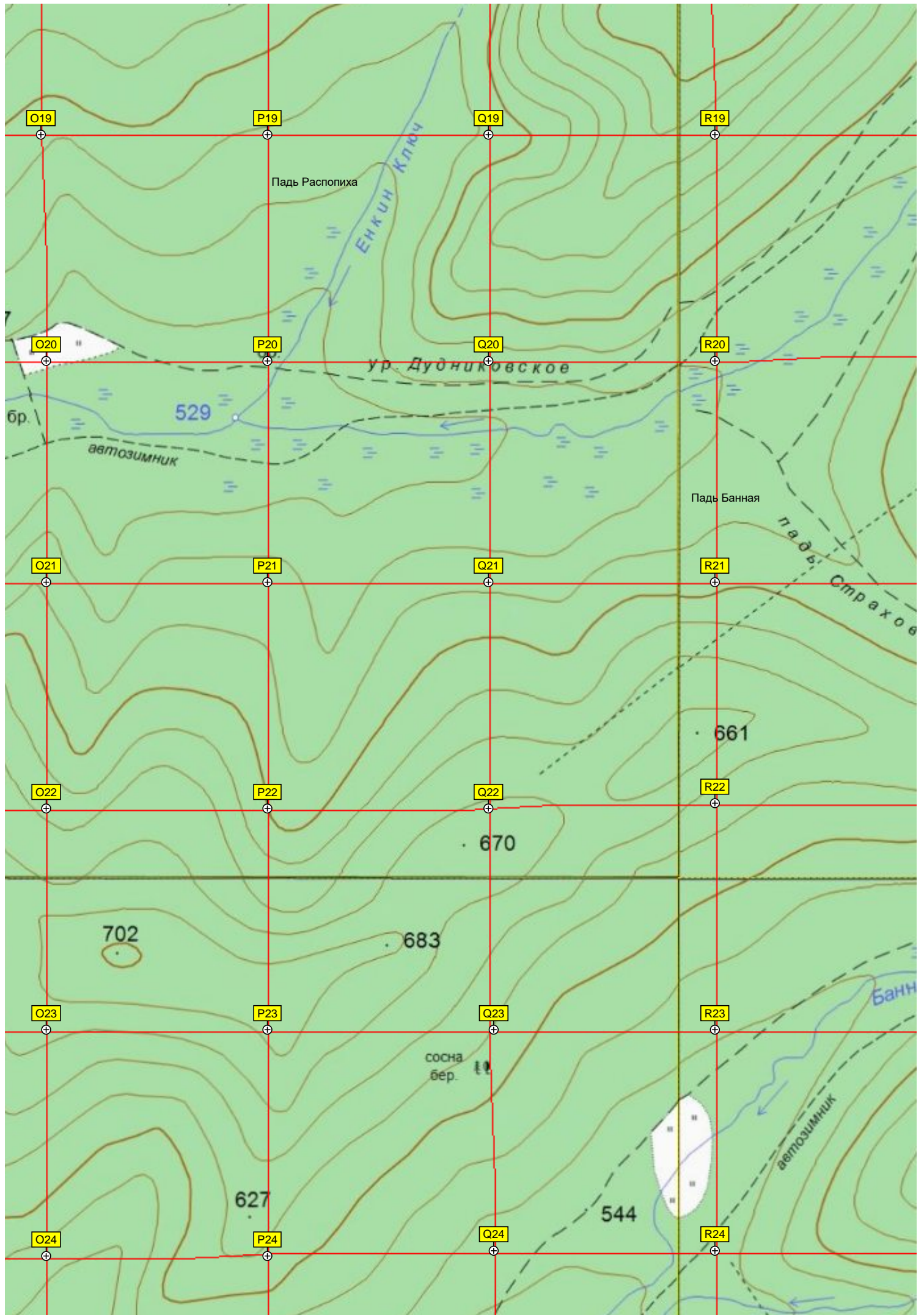
запоздненный

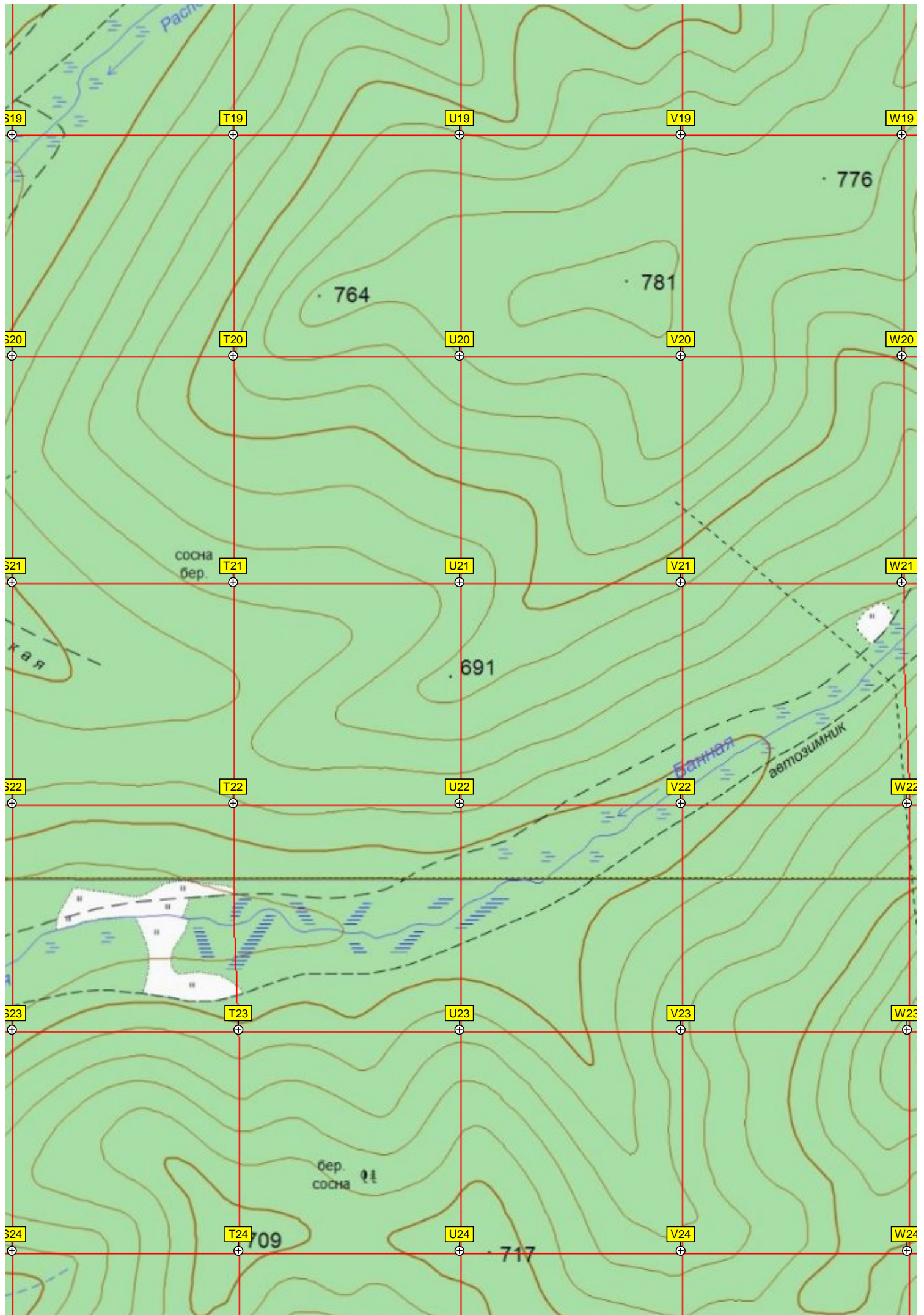
бер.

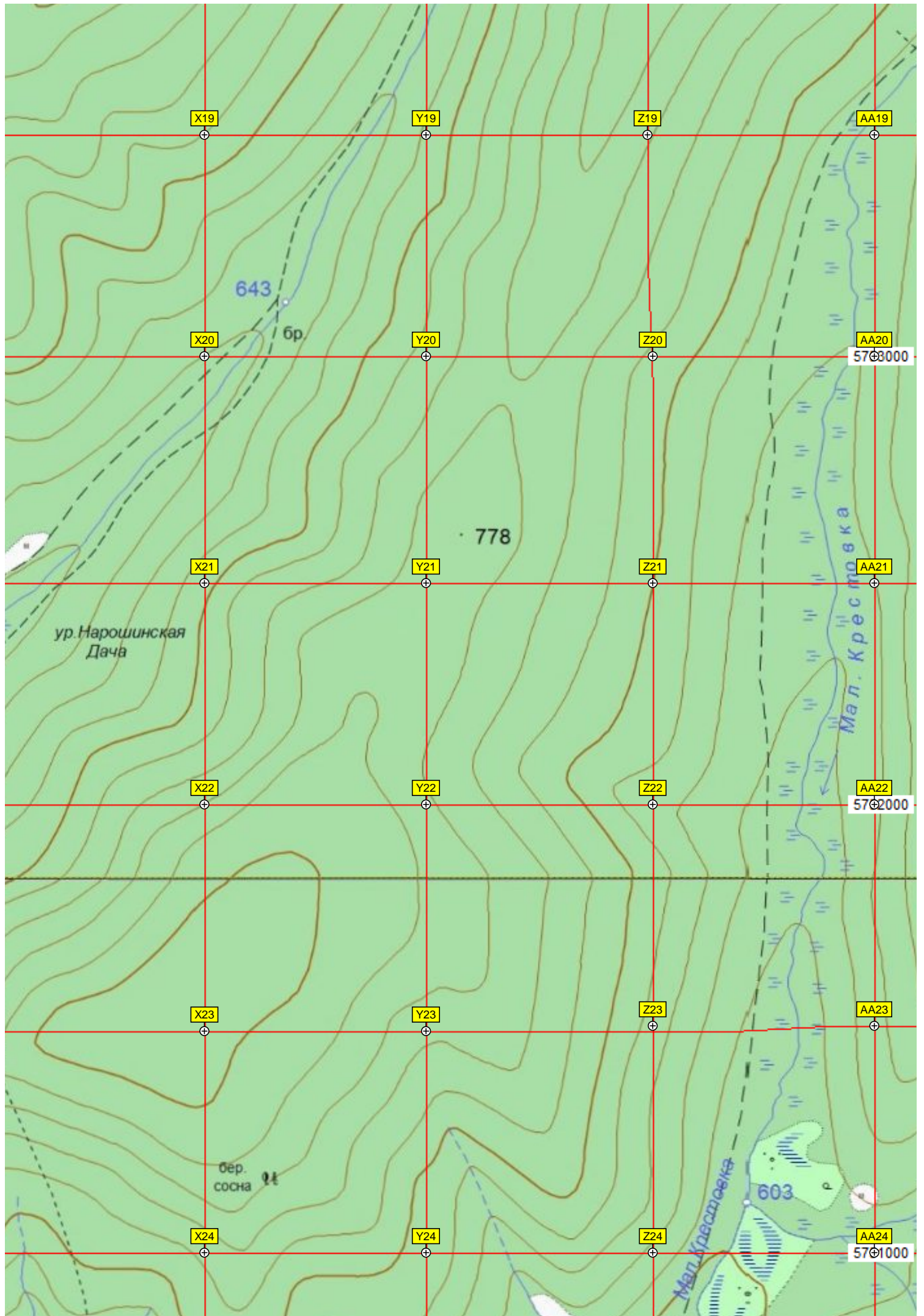












X19

Y19

Z19

AA19

X20

Y20

Z20

AA20

5703000

X21

Y21

Z21

AA21

X22

Y22

Z22

AA22

5702000

X23

Y23

Z23

AA23

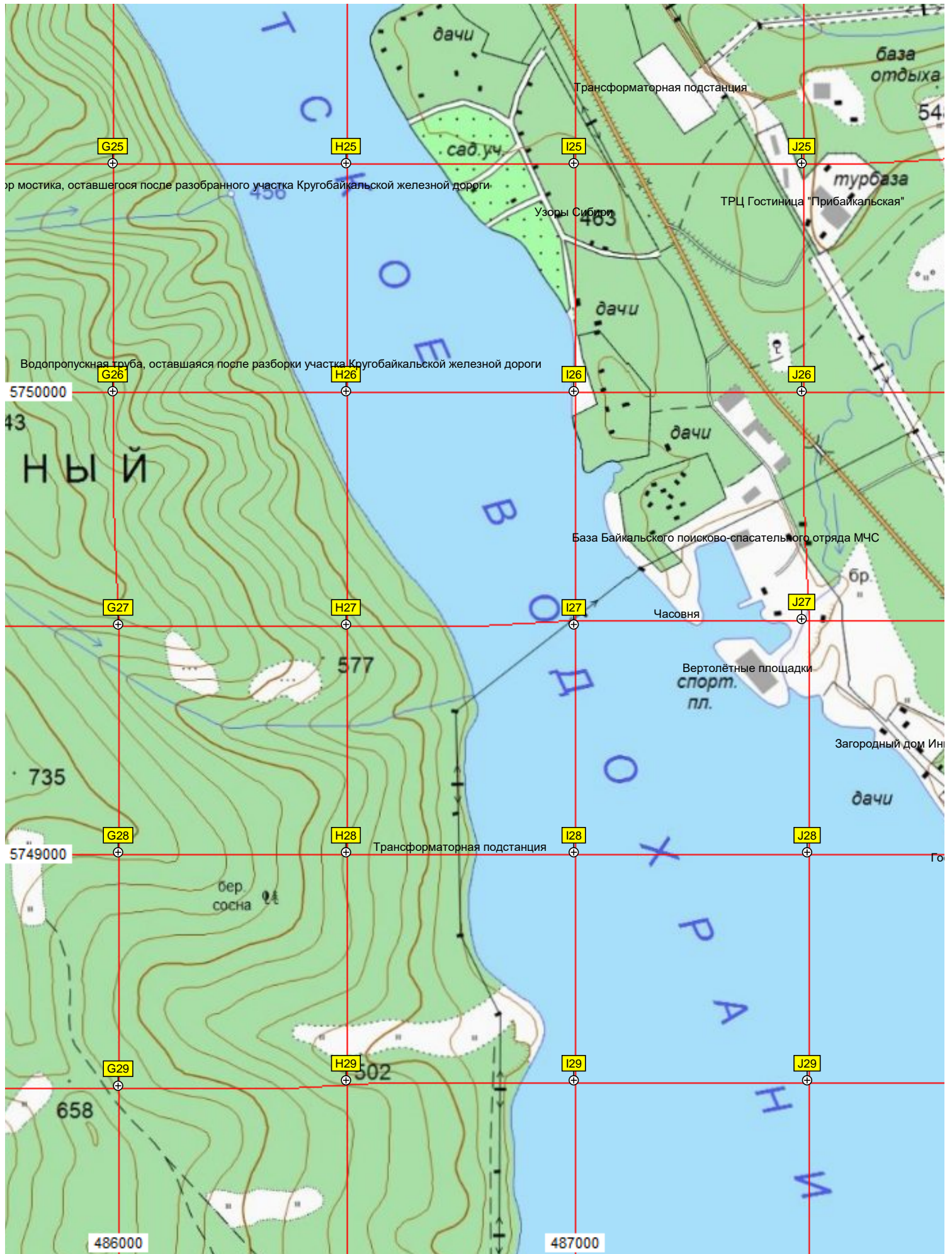
X24

Y24

Z24

AA24

5701000



р мостика, оставшегося после разобранного участка Кругобайкальской железной дороги

Водопропускная труба, оставшаяся после разборки участка Кругобайкальской железной дороги



