

Тутепровод

Графа Берга

Развязка старой и новой трасс Приозерского шоссе (А-121)

Эстакада

Озеро

Озеро Плевков

Л7

М7

Н7

О7

Р7

ж/д. переезд

Озеро Лиголампи

Озеро Наташкино

М8

Н8

О8

Р8

Лыжный завод (19 в.)

Лыжная трасса ЛМЗ

Хутор Оримяки (19 в.), Лесничество (1961)

Усадьба Ивано-Романовская (Сосновка)

М9

Н9

О9

Р9

Озеро Сако-Ярви

ДОЛ "Горизонт"

Водопропускная труба

ДОЛ «Бригантина», территория бывшего П/Л "Ф"

База отдыха завода "Красный Восток"

Детская площадка

Пляж

Пляж

ДОЛ " "

Очистные сооружения

Пирс

Баня и котельная

финский корпус

Бывший ДОЛ «Искра»

Здание

Мусор

Подстанция

Бывший пионер лагерь «Юность»

Пляж

Пляж

ДОЛ "Спутник"

Засыпанные подземные ходы

Электрическая сушилка лекарственного растительного сырья

Столовая питомника лекарственных растений СПХФА

Фармацевтический питомник Демболово

Водопропускная труба

Остров

Остров

Пляж

Стадион

Большая плотиная плотина

Пешеходный мост

База отдыха «Уют» - ДОЛ «Силанде»

Детский оздоровительный городок Сольничинского района

М12

Н12

О12

Р12

Универсальная заводская очистная станция

Удельных материалов "Ударник"

Спортивный лагерь «Гимнаст»

Полуостров Зеленый Мыс

Водопропускная труба реки Тойвакаа

Небольшая плотина

заброшенная котельная

АЭС «ПТК» № 147

УСБ "Динамо"

Участок под застройку

Участки под застройку

М13

Н13

О13

Р13

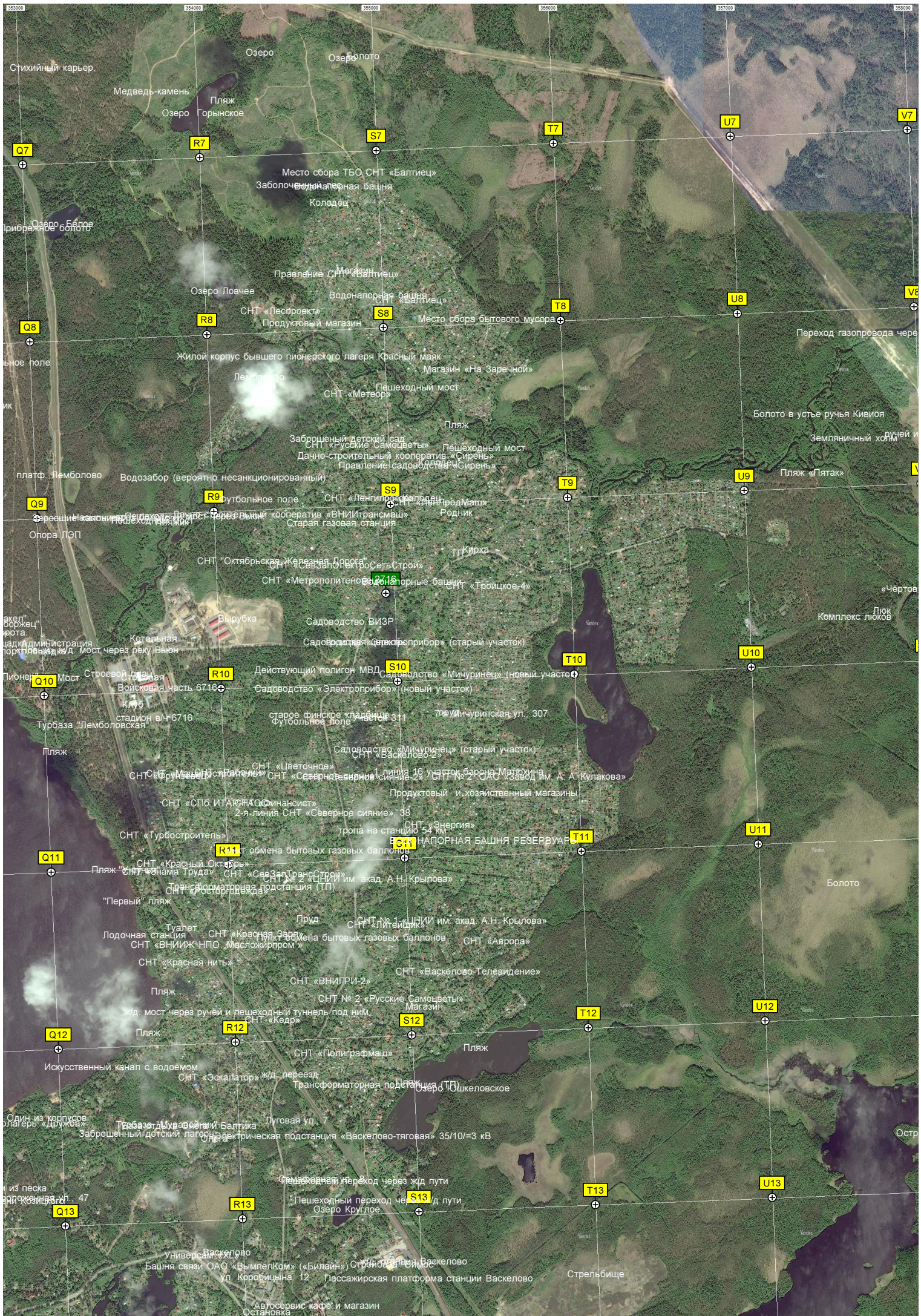
Карьер

финские блиндажи

Участки под застройку

Бывший пост ГАИ

п/л Берзка (бывший)



Стихийный карьер. Медведь-камень. Озеро Горыньское. Озеро Блое. Озеро Ловчее. Озеро Болото. Место сбора ТБО СНТ «Балтиец». Заболоченная башня. Колодец. Правление СНТ «Балтиец». Магазин. Водонапорная башня «Балтиец». СНТ «Леспроект». Продуктовый магазин. Место сбора бытового мусора. Жилой корпус бывшего пионерского лагеря Красный маяк. Магазин «На Заречной». Пешеходный мост. СНТ «Метевр». Заброшенный детский сад. Пешеходный мост. Дачно-строительный кооператив «Сирень». Правление садоводства «Сирень». СНТ «Ленинградский». Родник. СНТ «Октябрьская». Железная Дорога. СНТ «Севзапэлектро». СНТ «Метрополитен». Железные башни. СНТ «Троицкое-4». Садоводство «Электрприбор» (старый участок). Садоводство «Мичуринец» (новый участок). Садоводство «Электрприбор» (новый участок). Действующий полигон МВД. Садоводство «Мичуринец» (новый участок). Садоводство «Электрприбор» (новый участок). Садоводство «Мичуринец» (старый участок). СНТ «Северное сияние-1». СНТ «Северное сияние-2». СНТ №2. ОАО «Завод им. А. А. Кулакова». Продуктовый и хозяйственный магазины. СНТ «СПБ ИТЭСЖО Финансист». 2-я линия СНТ «Северное сияние» 38. СНТ «Энергия». тропы на станцию 54 км. Водонапорная башня резервуаров. СНТ «Красный Октябрь». СНТ «Каналы труда». СНТ «Севзап Трансстрой». СНТ №2. СНТ им. акад. А. Н. Крылова. Трансформаторная подстанция (ТП). «Первый» пляж. Туалет. Пруд. СНТ №1 «ЦНИИ им. акад. А. Н. Крылова». СНТ «Литейщик». Лодочная станция. СНТ «Красная Заря». Замена бытовых газовых баллонов. СНТ «Аврора». СНТ «ВНИИЖ НПО «Масложирпром». СНТ «Красная нить». СНТ «Васкелово-Телевидение». Пляж. СНТ «ВНИГРИ-2». СНТ №2 «Русские Самоцветы». Магазин. Жд. мост через ручей и пешеходный туннель под ним. СНТ «Кедр». Пляж. СНТ «Полиграфмаш». Искусственный канал с водоемом. СНТ «Эскалатор». Жд. переезд. Трансформаторная подстанция (ТП). Озеро Юшкеловское. Остров. Один из корпусов лагеря «Дружба». База отдыха «Балтиец». Луговая ул. 7. Заброшенный детский лагерь. Электрическая подстанция «Васкелово-тяговая» 35/10=3 кВ. Пешеходный переход через жд пути. Пешеходный переход через жд пути. Озеро Круглое. Стрельбище. Универсам Васкелово. Башня связи ОАО «Вымпелком» («Билайн»). Стрельбище Васкелово. ул. Коробицына, 12. Пассажирская платформа станции Васкелово. Автосервис кафе и магазин. Остановка.







