



A1

B1

C1

D1

E1

F1

G1

H1

A2

B2

C2

D2

E2

F2

G2

H2

A3

B3

C3

D3

E3

F3

G3

H3

A4

B4

C4

D4

E4

F4

G4

H4

A5

B5

C5

D5

E5

F5

G5

H5

Вышка
Андрианково

Проміжна опора високовольт...

Проміжна опора в...

Проміж...

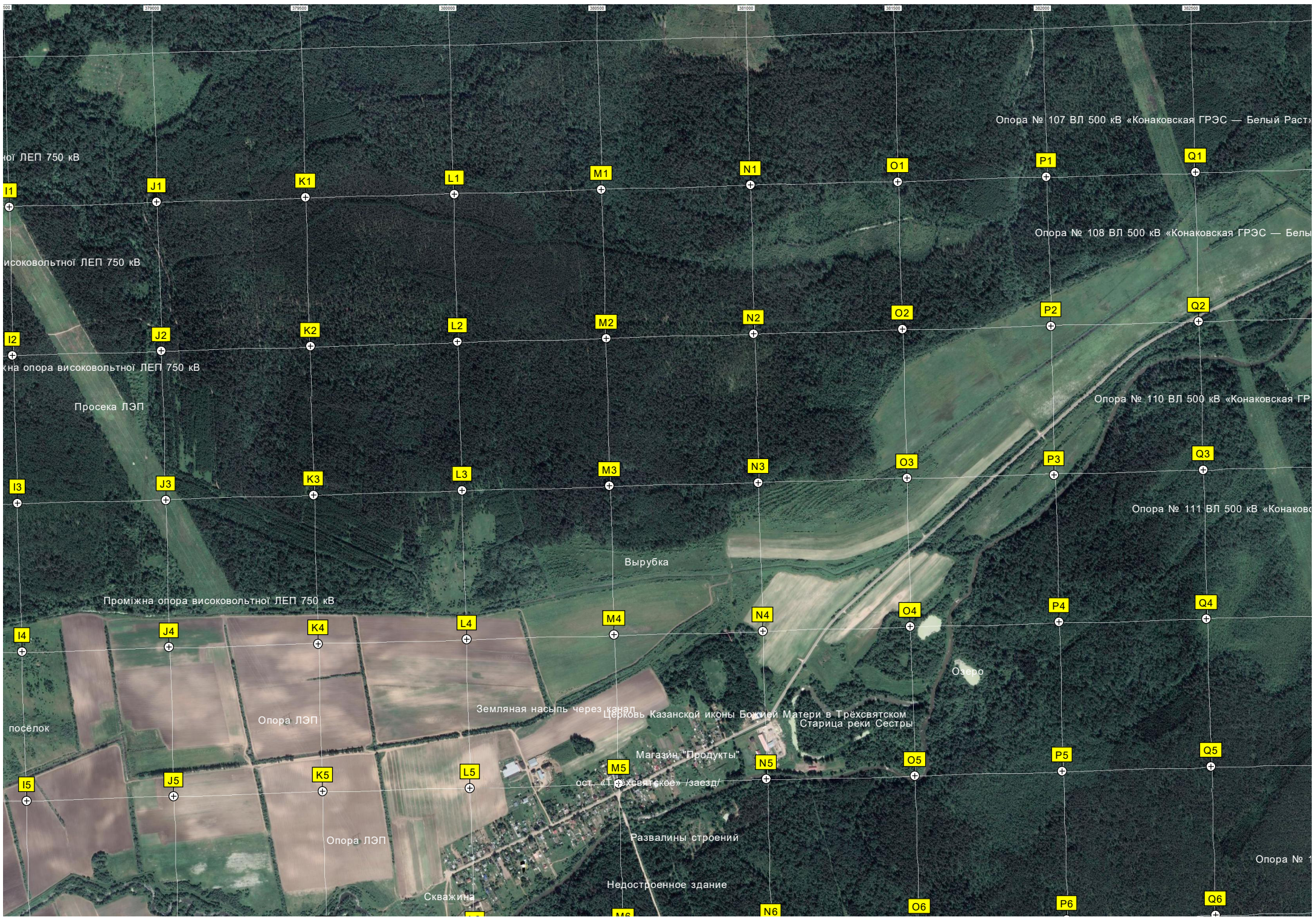
ост. «Атеевка» КП «Затеевка»

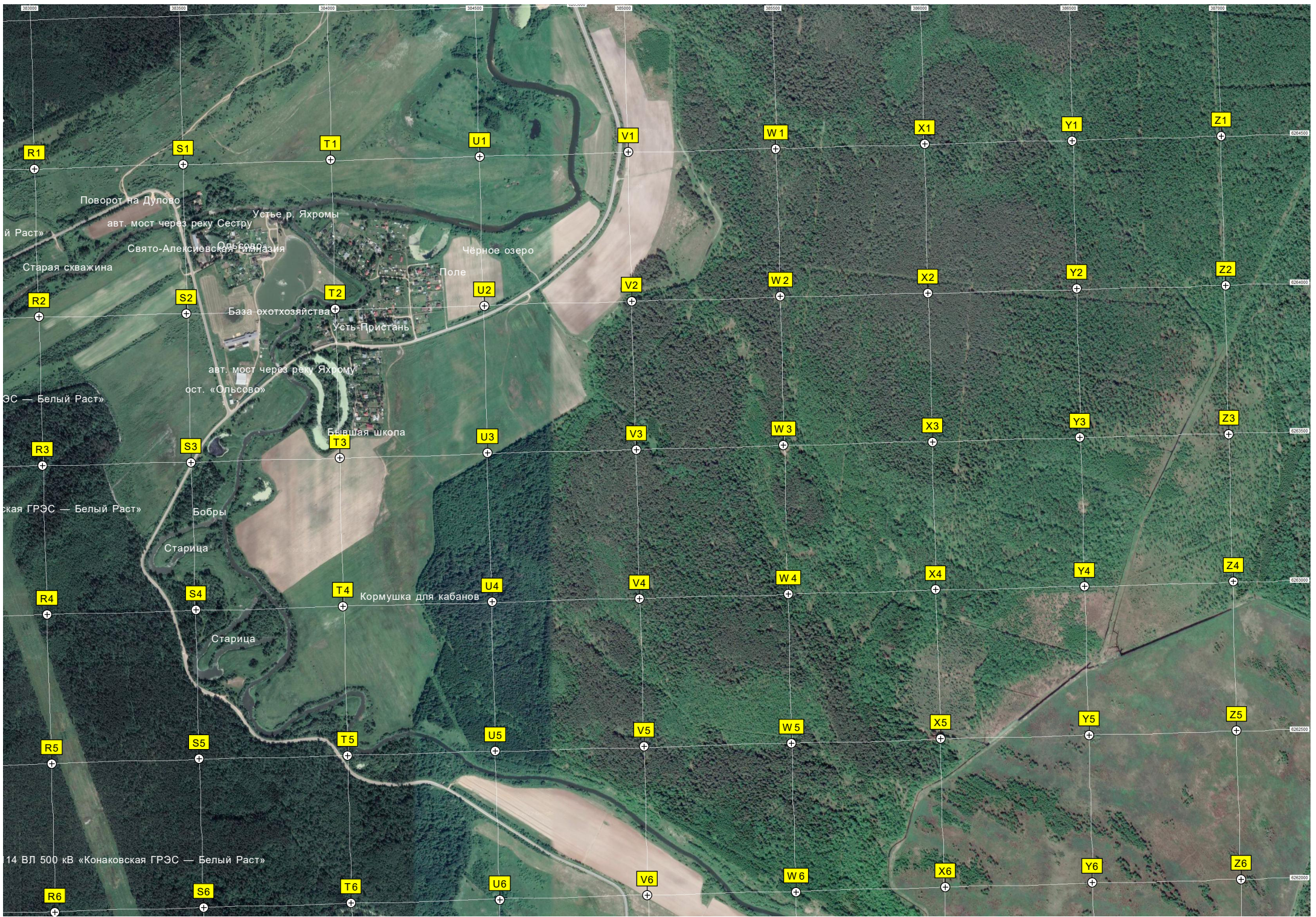
Борки

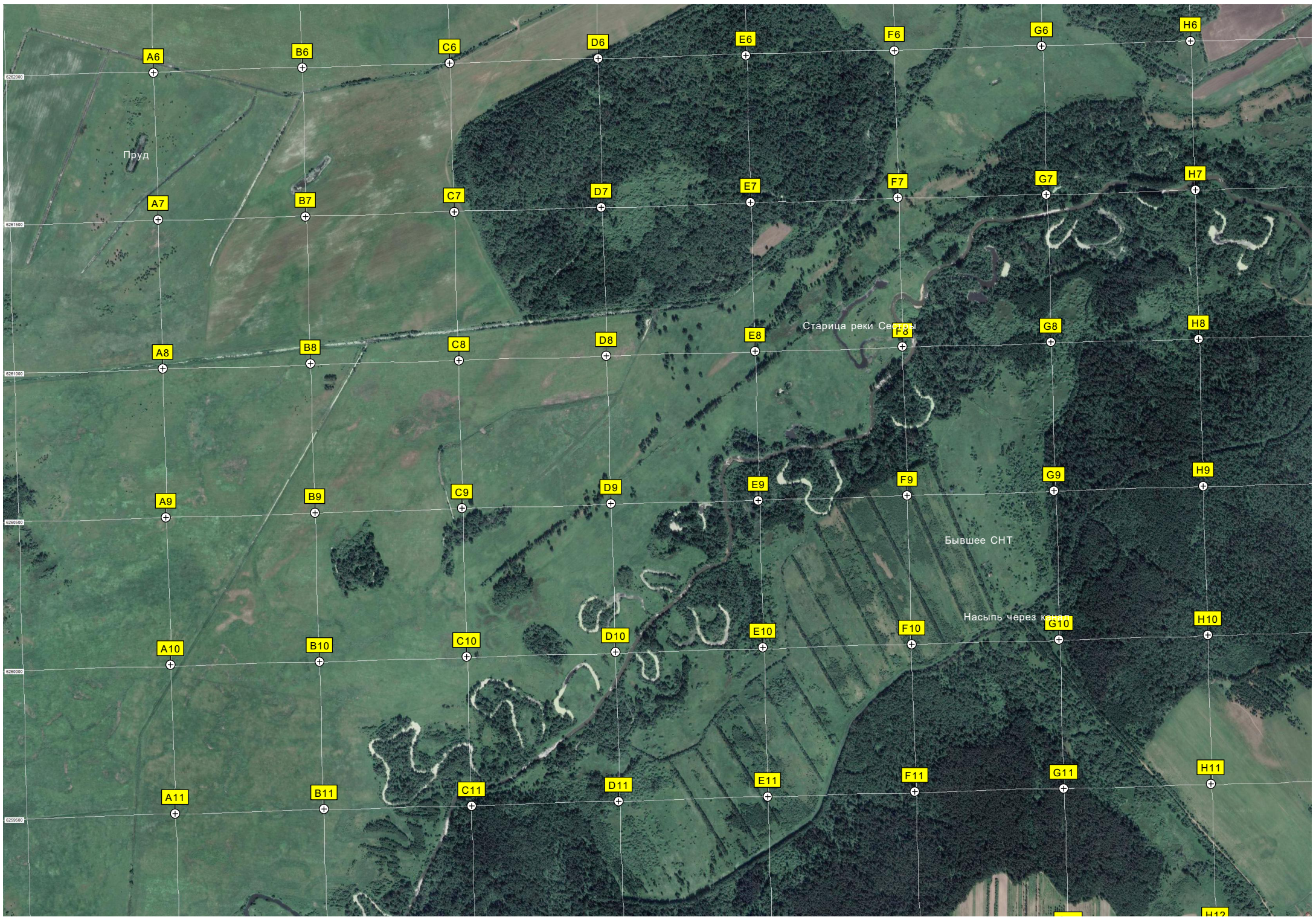
Вышка мобильной связи

Фермерские участки в д.Трехсвятское

Строящийся дачный...







A6

B6

C6

D6

E6

F6

G6

H6

A7

B7

C7

D7

E7

F7

G7

H7

A8

B8

C8

D8

E8

F8

G8

H8

A9

B9

C9

D9

E9

F9

G9

H9

A10

B10

C10

D10

E10

F10

G10

H10

A11

B11

C11

D11

E11

F11

G11

H11

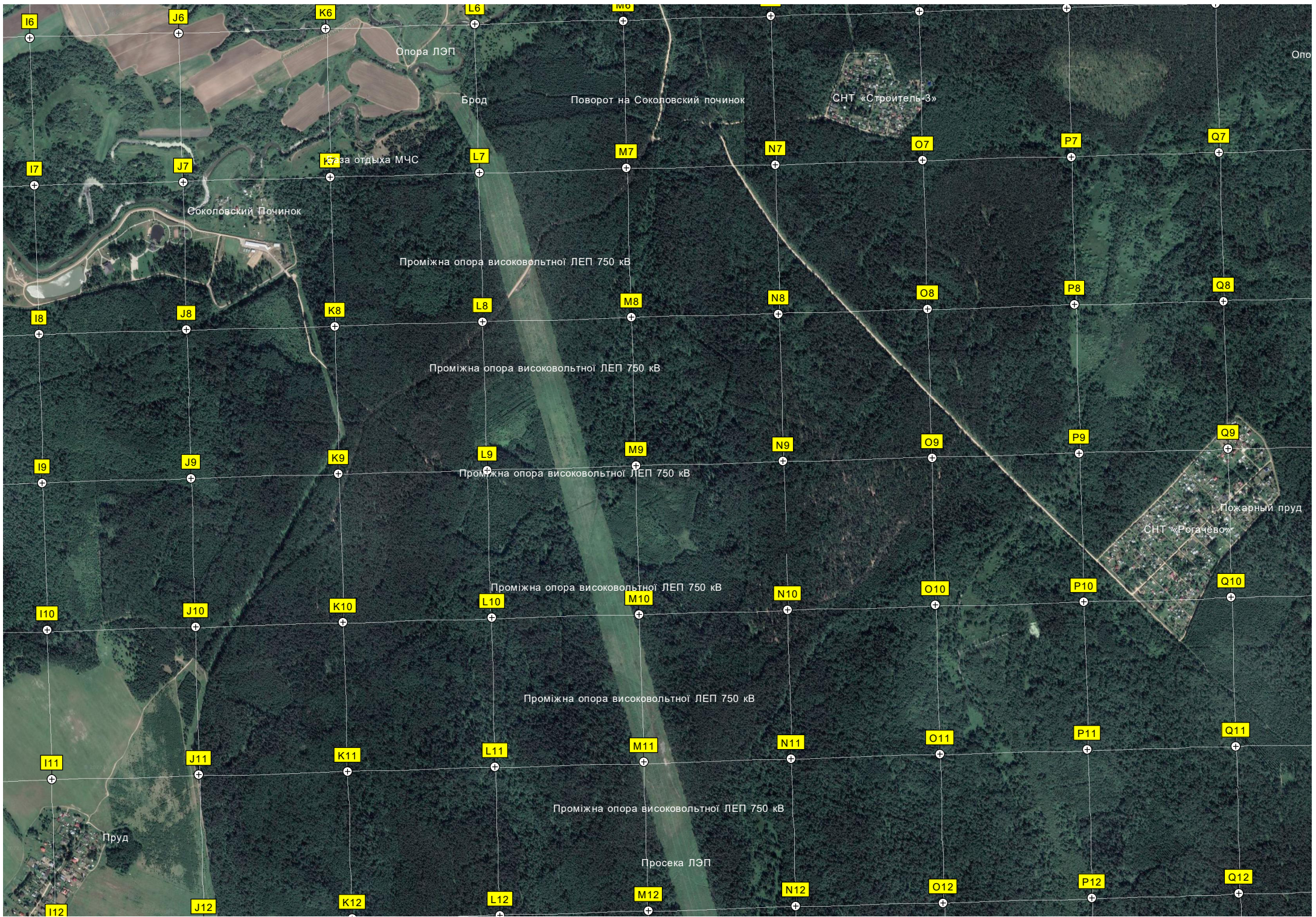
Пруд

Старица реки Сетунь

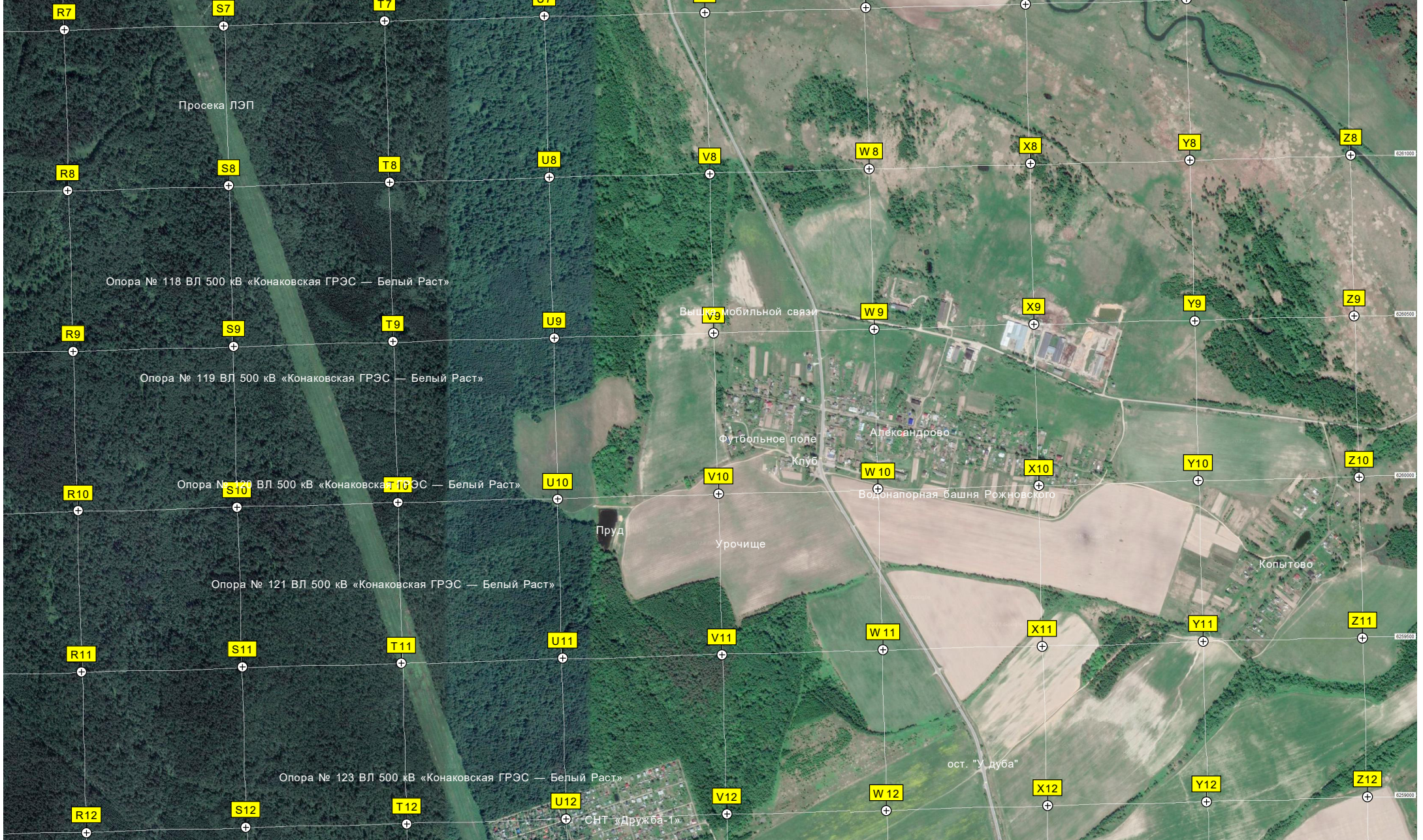
Бывшее СНТ

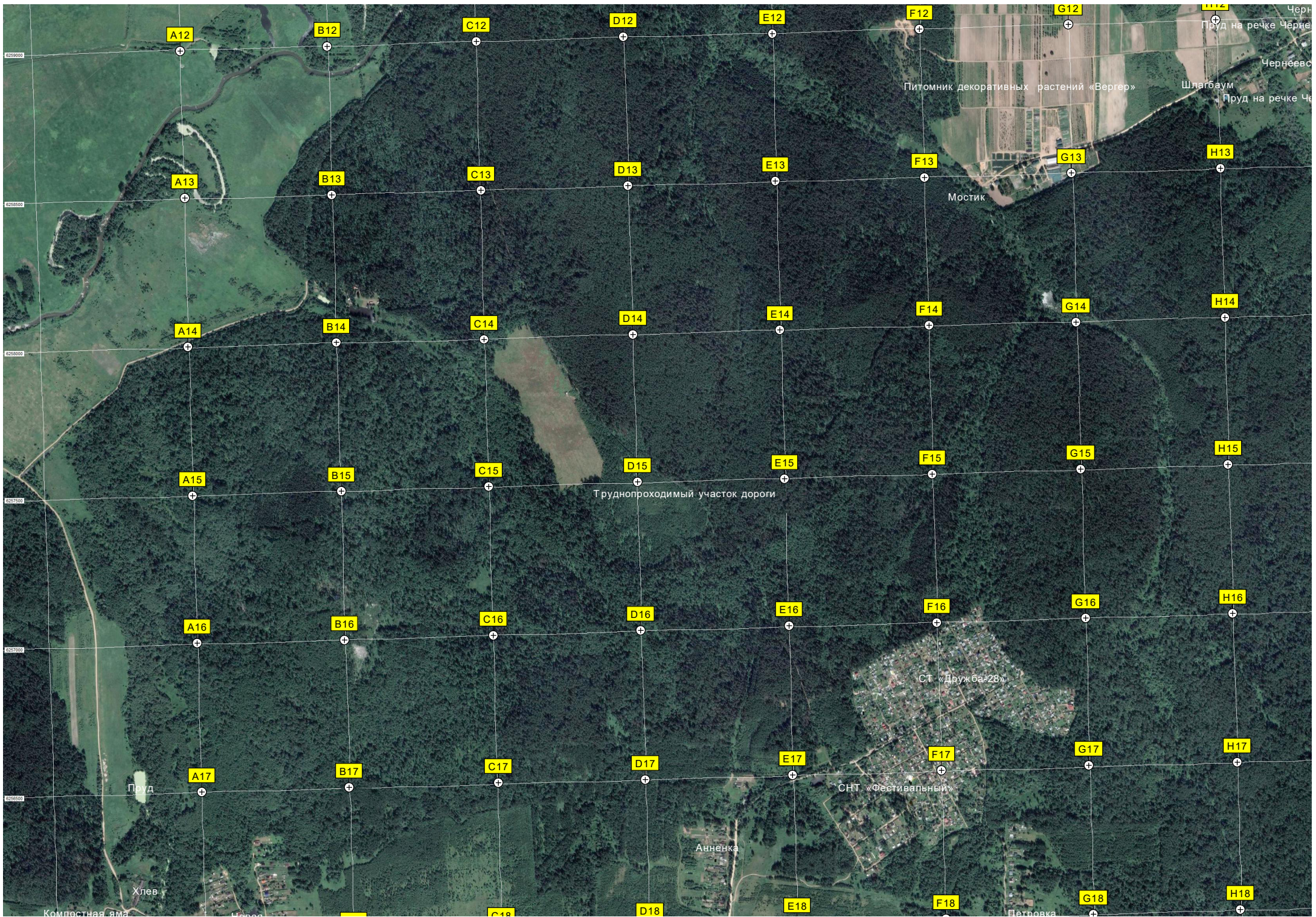
Насыпь через канал

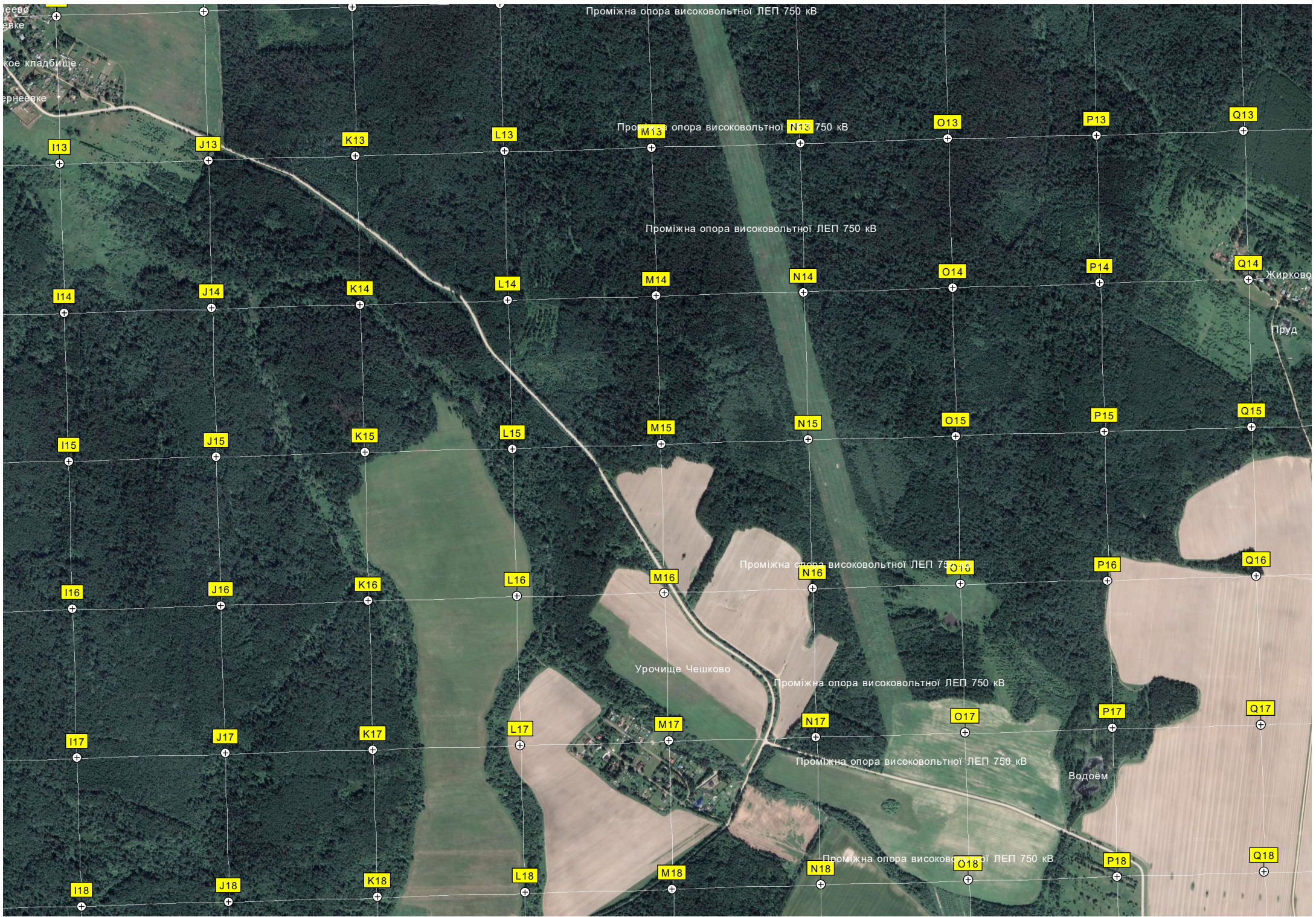
H12

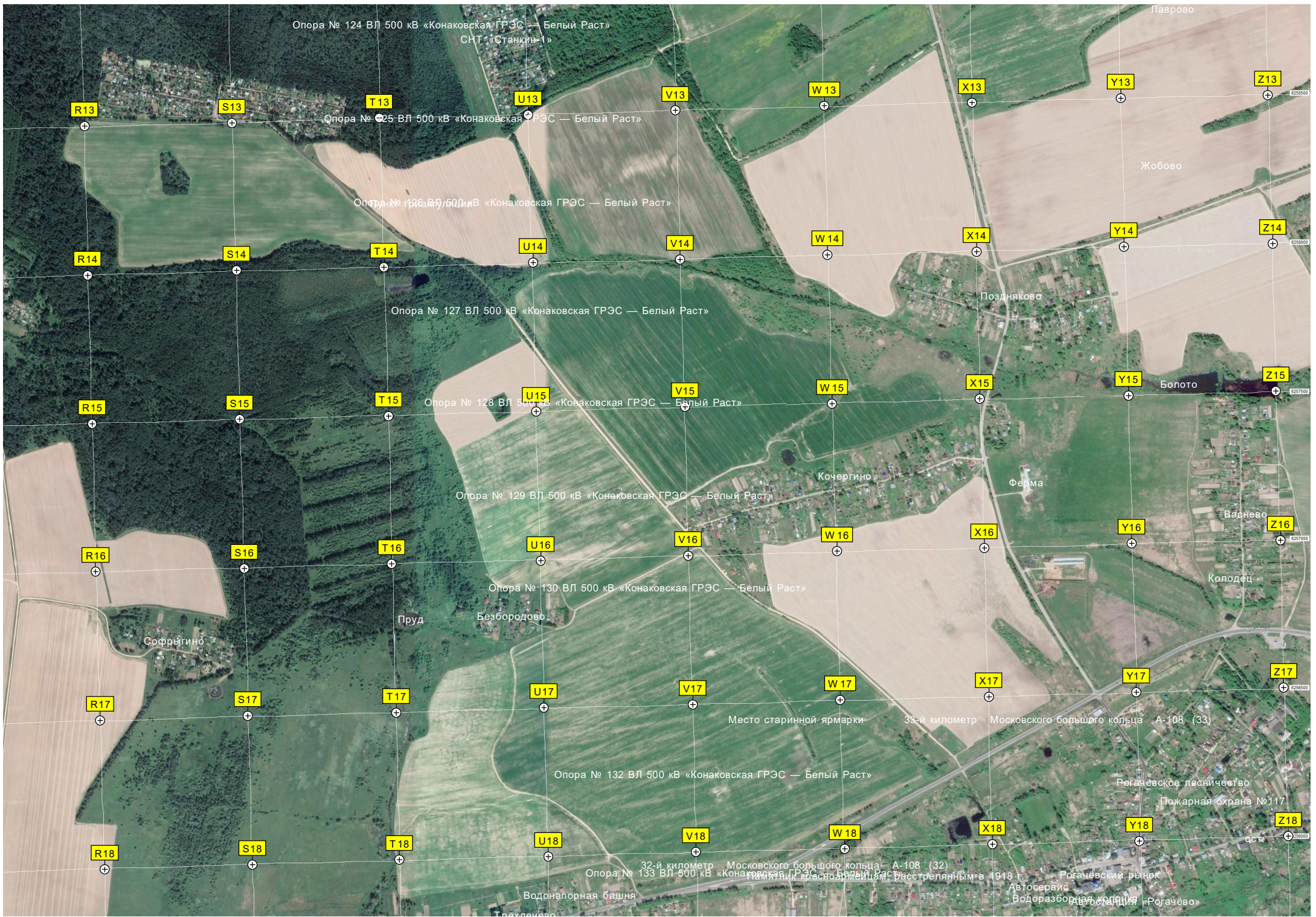


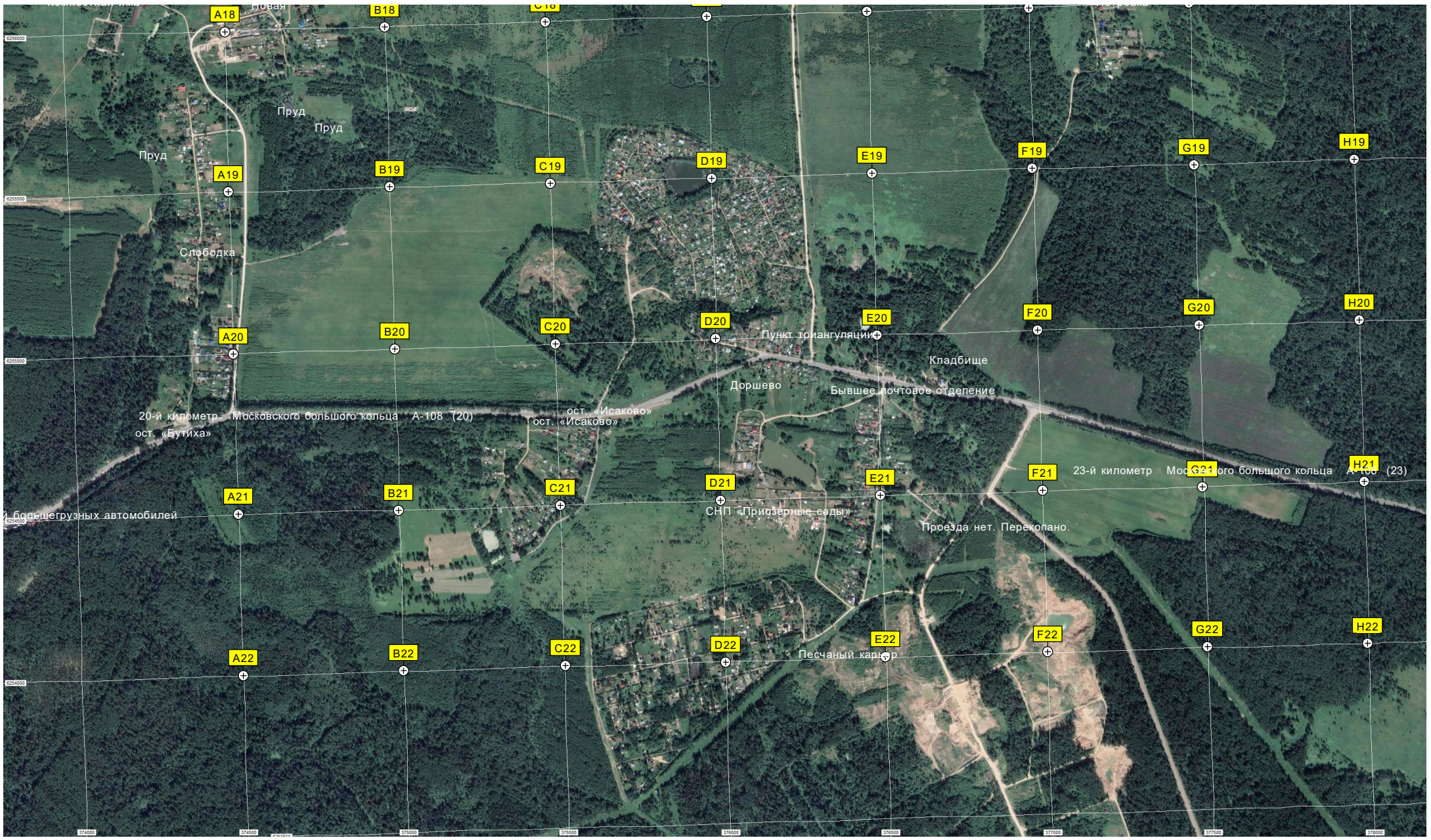
Опора № 115 ВЛ 500 кВ «Конаковская ГРЭС — Белый Раст»











A18

B18

C18

D18

E18

F18

G18

H18

A19

B19

C19

D19

E19

F19

G19

H19

A20

B20

C20

D20

E20

F20

G20

H20

A21

B21

C21

D21

E21

F21

G21

H21

A22

B22

C22

D22

E22

F22

G22

H22

Пруд
Пруд
Пруд

Слободка

20-й километр Московского большого кольца А-108 (20)
ост. «Бутиха»

и большегрузных автомобилей

ост. «Исаково»
ост. «Исаково»

Пункт триангуляции

Доршево

Бывшее почтовое отделение

Кладбище

23-й километр Московского большого кольца А-108 (23)

СНП «Приозерные сады»

Проезда нет. Переколано.

Песчаный карьер

374000 374500 375000 375500 376000 376500 377000 377500 378000

6255000

6254000

6254000

6254000

