

A10

B10

C10

D10

E10

F10

A11

B11

C11

D11

E11

F11

A12

B12

C12

D12

E12

F12

A13

B13

C13

D13

E13

F13

Ручей у реки Лая
Ж.д. шоссе через реку Лая

Озеро Предместное

Место впадения Каргозерского ручья в реку Лая

Лайская туристическая поляна

Озеро

Место впадения Гусиноозерского ручья в реку Лая

Место истока Каргозерского ручья

Каргозеро

Озеро Каргозеро

Место впадения ручья в Кар

Озеро

559000

560000

561000

562000

563000

564000

565000

G10

H10

I10

J10

K10

L10

G11

H11

I11

J11

K11

L11

G12

H12

I12

J12

K12

L12

G13

H13

I13

J13

K13

L13

ж/д. разъезд Лайская

ж/д. мост через ручей Андозерский Исток

Развалины водонапорной башни

Разъезд 16-й км

ж/д. разъезд 16 км

Бывшая стартовая позиция С-75

Начало горьки на Семиозерье

Руины здания

Место для отдыха

Садок

Бывший ЗРДн С-75

Мост через ручей Солёный Исток

Бывшее КПП

Озеро Медозеро

Песчаный барьер

Озеро

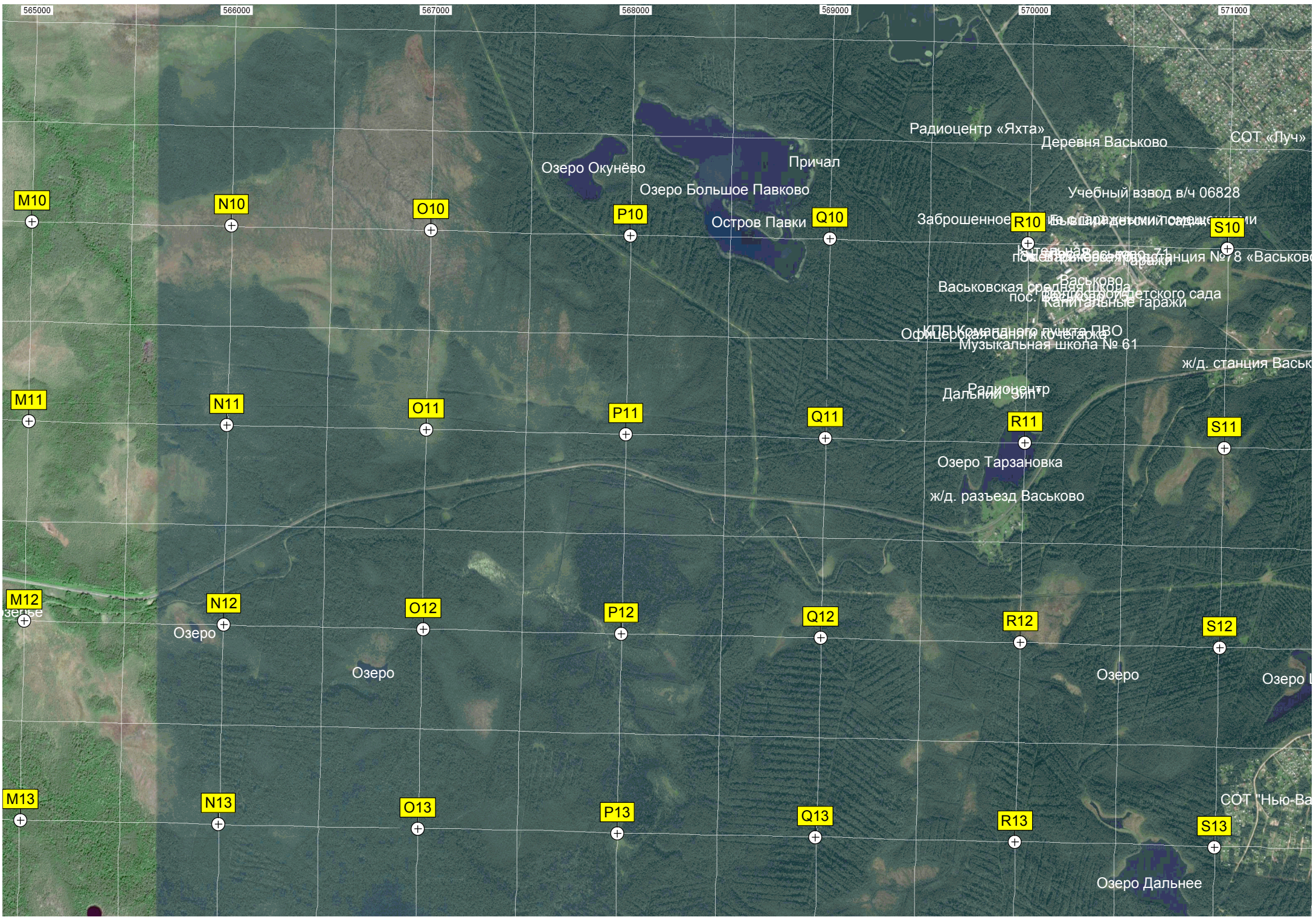
Озеро

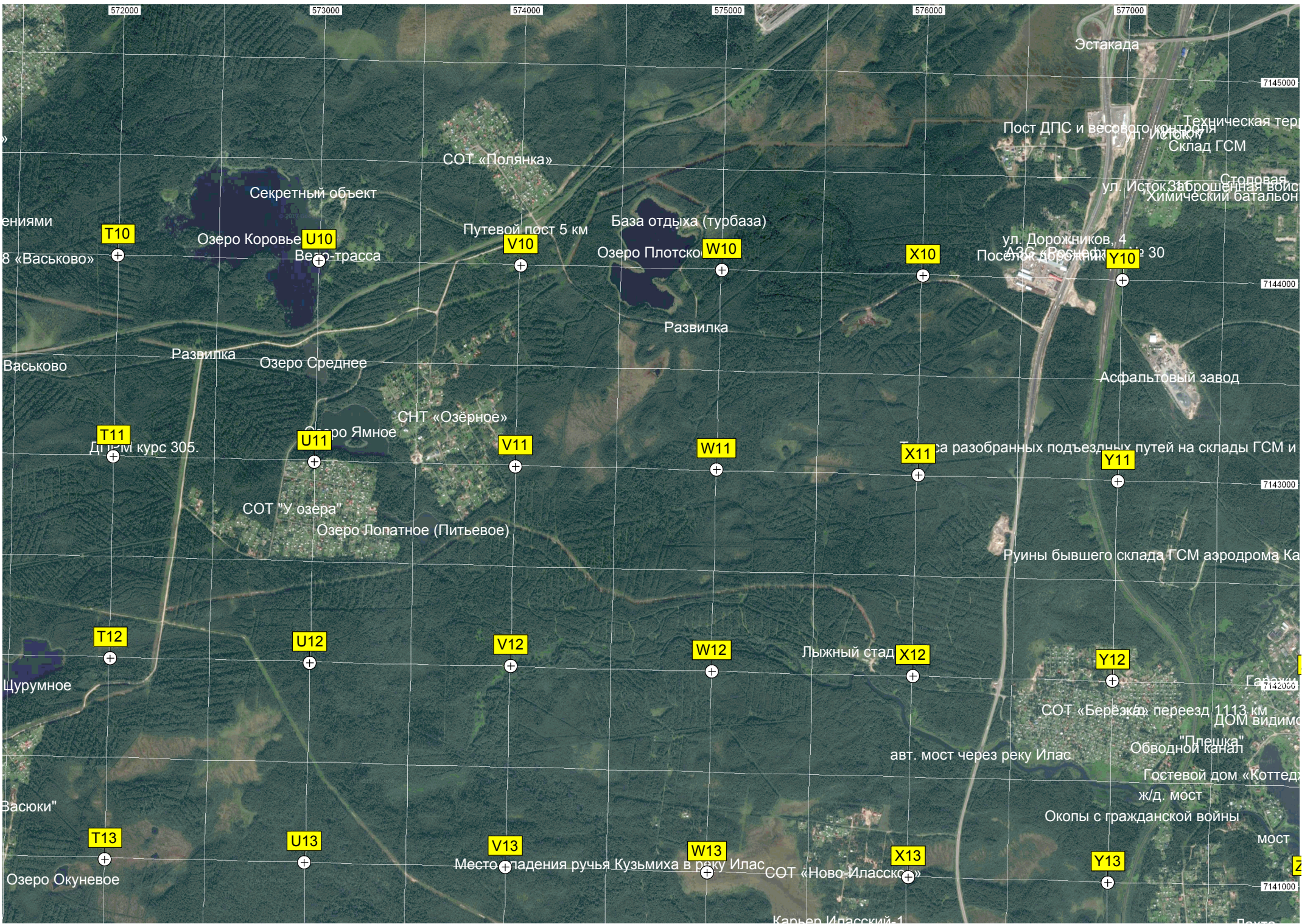
ро

ку Лая 22 км

ручья

бя в Каргозеро





572000

573000

574000

575000

576000

577000

7145000

7144000

7143000

7142000

7141000

Эстакада

Пост ДПС и весового контроля
Техническая территория
Склад ГСМ

ул. Исток
Заброшенная воинская часть
ХИМИЧЕСКИЙ батальон

ул. Дорожников, 4
Поселок «Восход»

30

Асфальтовый завод

са разобранных подъездных путей на склады ГСМ и

Руины бывшего склада ГСМ аэродрома Ка

Лыжный стад

С/Т «Берёзка»
переезд 1113 км
ДОМ видимости

авт. мост через реку Илас

"Плешка"
Обводной канал

Гостевой дом «Коттедж»

ж/д мост

Окопы с гражданской войны

МОСТ

С/Т «Полянка»

Секретный объект

Озеро Коровье

Путевой пост 5 км

База отдыха (турбаза)

Озеро Плотское

Развилка

Развилка

Озеро Среднее

С/Т «Озёрное»

Озеро Ямное

С/Т "У озера"

Озеро Лопатное (Питьевое)

Васьково

Цурумное

Васюки"

Озеро Окуновое

Место падения ручья Кузьмиха в реку Илас

С/Т «Ново-Иласское»

Карьер Иласский-1

7141000

7141000

7141000

T10

U10

V10

W10

X10

Y10

T11

U11

V11

W11

X11

Y11

T12

U12

V12

W12

X12

Y12

T13

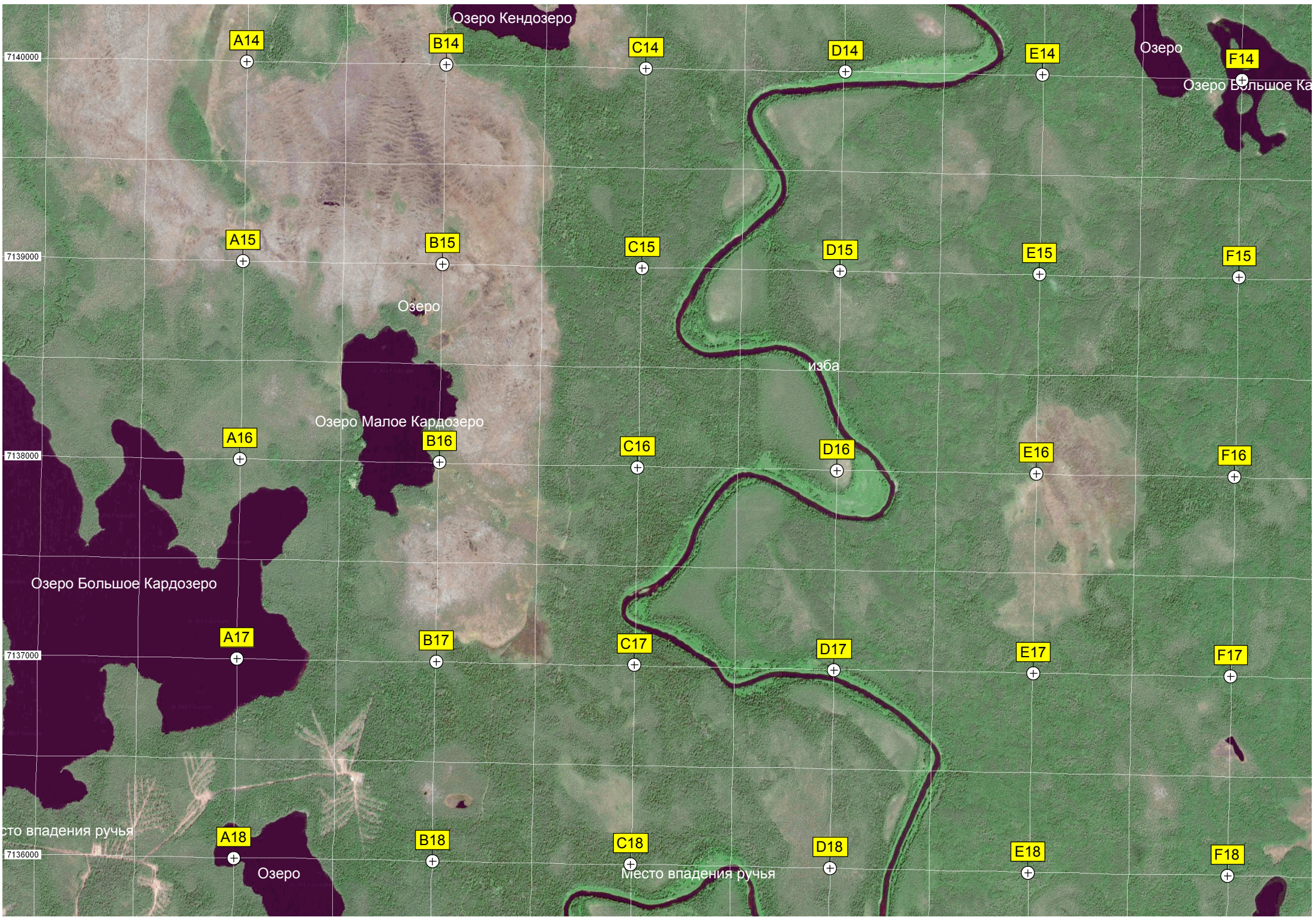
U13

V13

W13

X13

Y13



A14

B14

C14

D14

E14

F14

A15

B15

C15

D15

E15

F15

A16

B16

C16

D16

E16

F16

A17

B17

C17

D17

E17

F17

A18

B18

C18

D18

E18

F18

Озеро Кендозеро

Озеро

Озеро Большое Ка

Озеро

Озеро Малое Кардозеро

изба

Озеро Большое Кардозеро

Место впадения ручья

Место впадения ручья

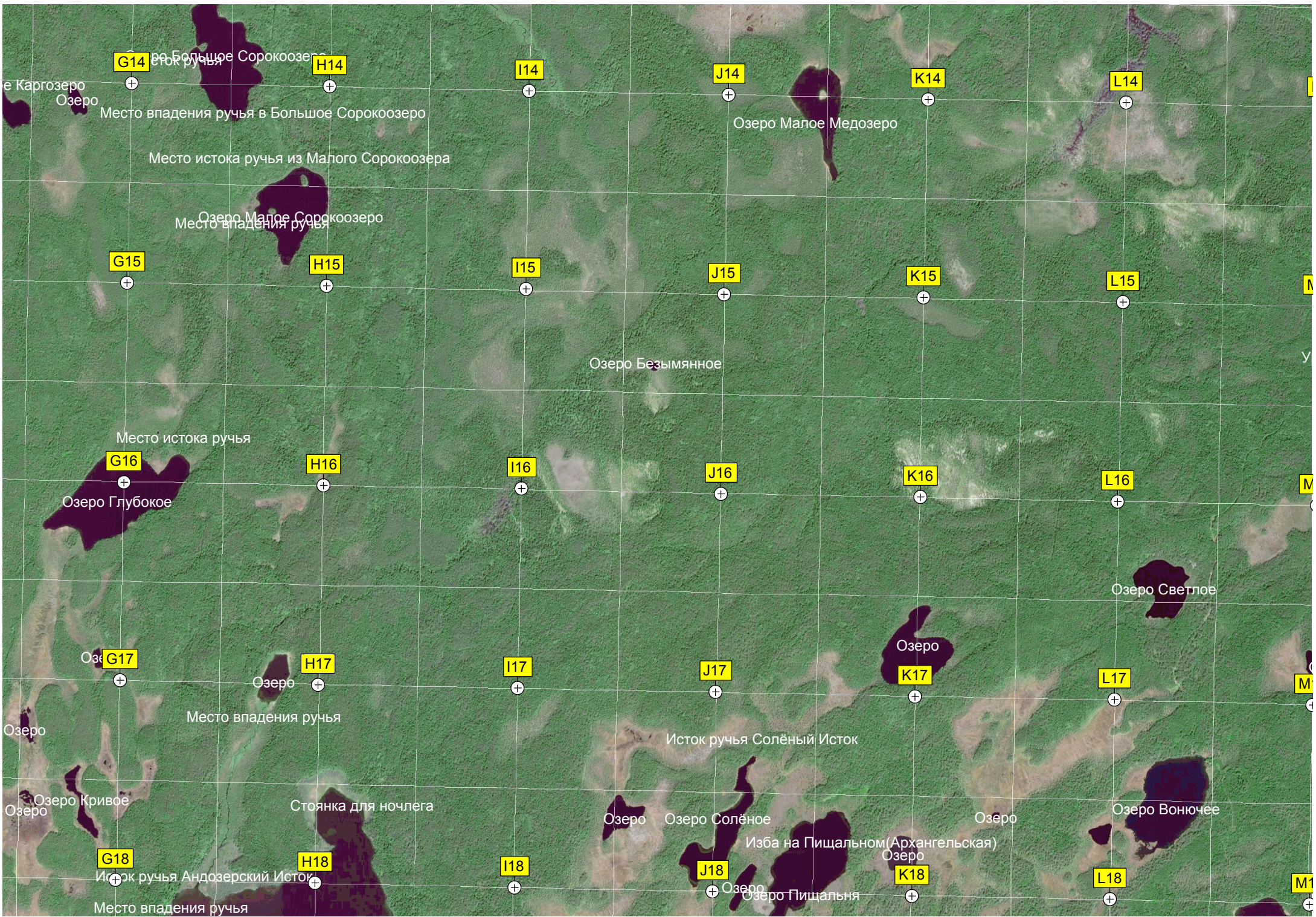
7140000

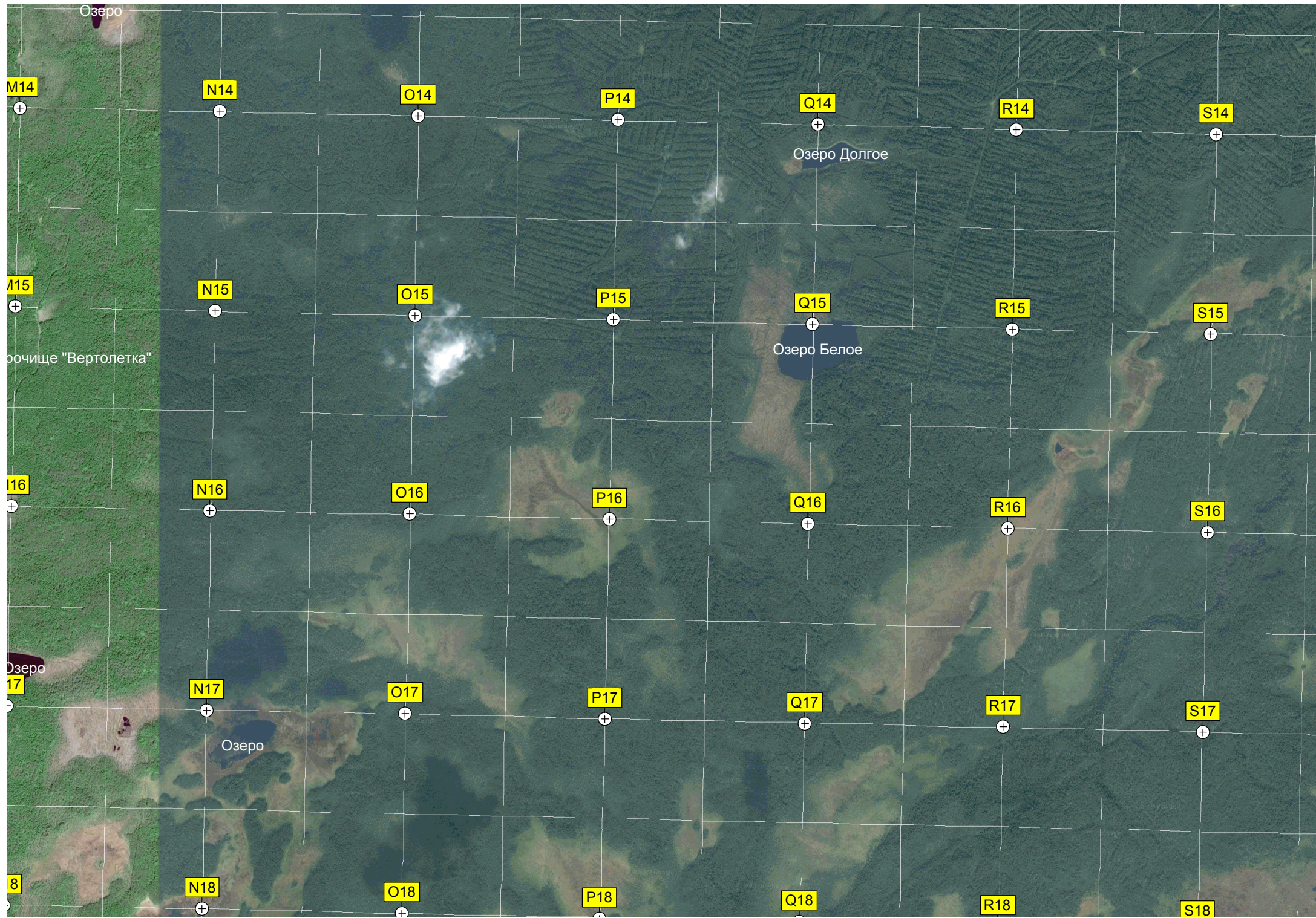
7139000

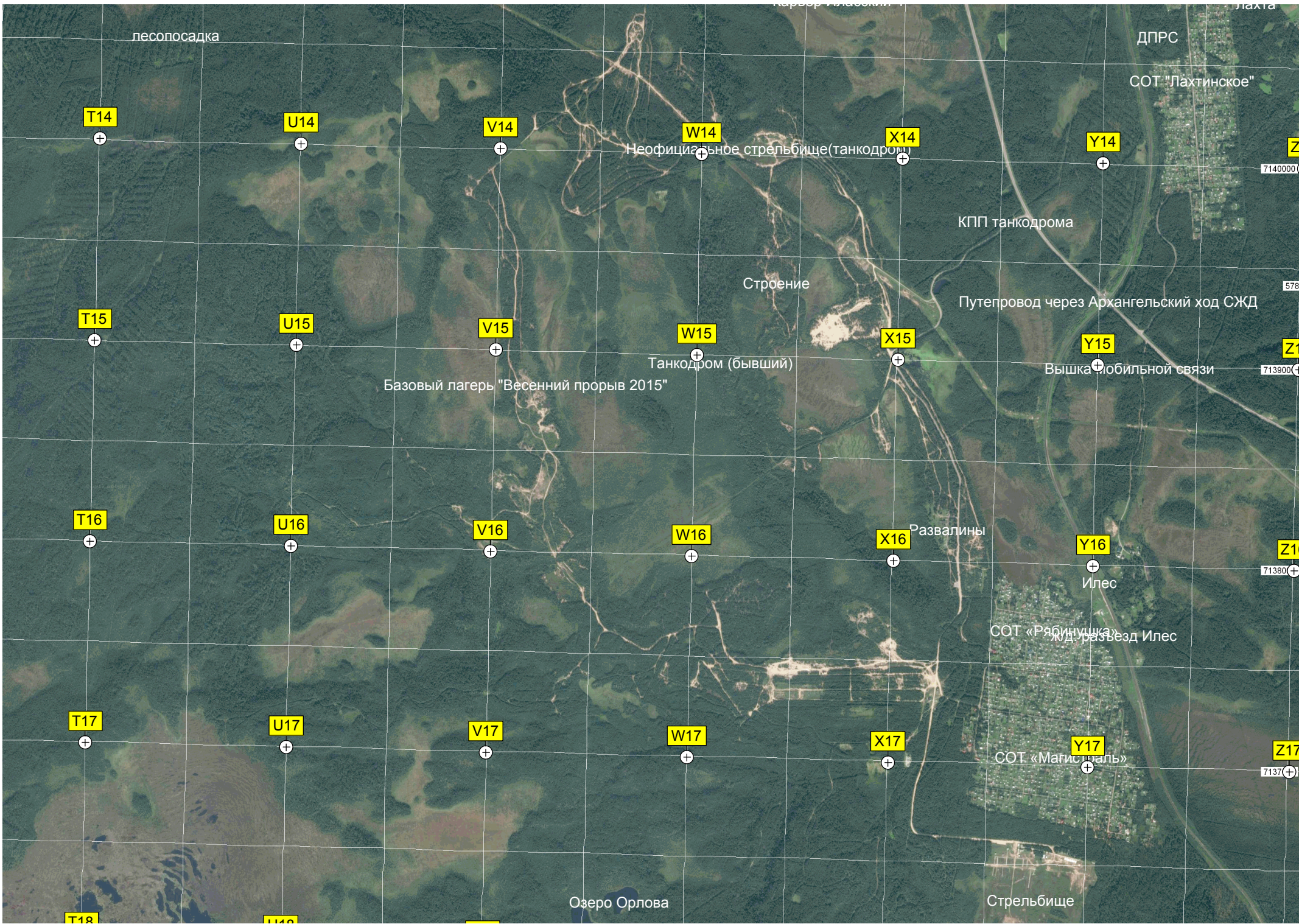
7138000

7137000

7136000







лесопосадка

ДПРС

СОТ "Лахтинское"

T14

U14

V14

W14

X14

Y14

Z

Неофициальное стрельбище (танкодром)

КПП танкодрома

Строение

Путепровод через Архангельский ход СЖД

T15

U15

V15

W15

X15

Y15

Z1

Танкодром (бывший)

Базовый лагерь "Весенний прорыв 2015"

Вышка мобильной связи

T16

U16

V16

W16

X16

Y16

Z16

Развалины

Илес

СОТ "Рябинушка"

МД "Разъезд Илес"

T17

U17

V17

W17

X17

Y17

Z17

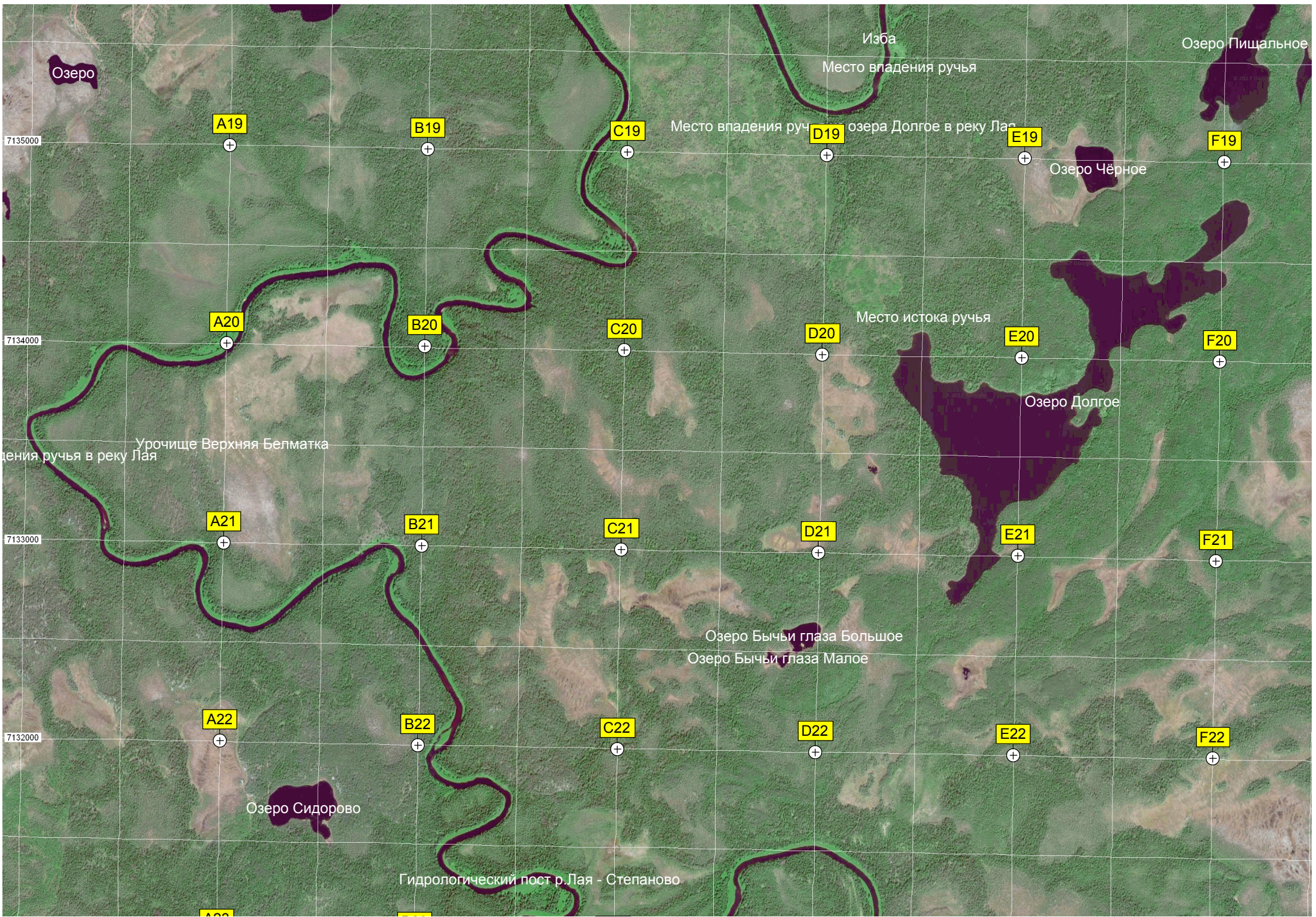
СОТ "Магистраль"

Озеро Орлова

Стрельбище

T18

U18



Озеро

A19

B19

C19

D19

E19

F19

Изба

Место впадения ручья

Озеро Пищальное

Место впадения ручья озера Долгое в реку Лая

Озеро Чёрное

A20

B20

C20

D20

E20

F20

Место истока ручья

Озеро Долгое

Урочище Верхняя Белматка
Место впадения ручья в реку Лая

A21

B21

C21

D21

E21

F21

Озеро Бычьи глаза Большое
Озеро Бычьи глаза Малое

A22

B22

C22

D22

E22

F22

Озеро Сидорово

Гидрологический пост р. Лая - Степаново

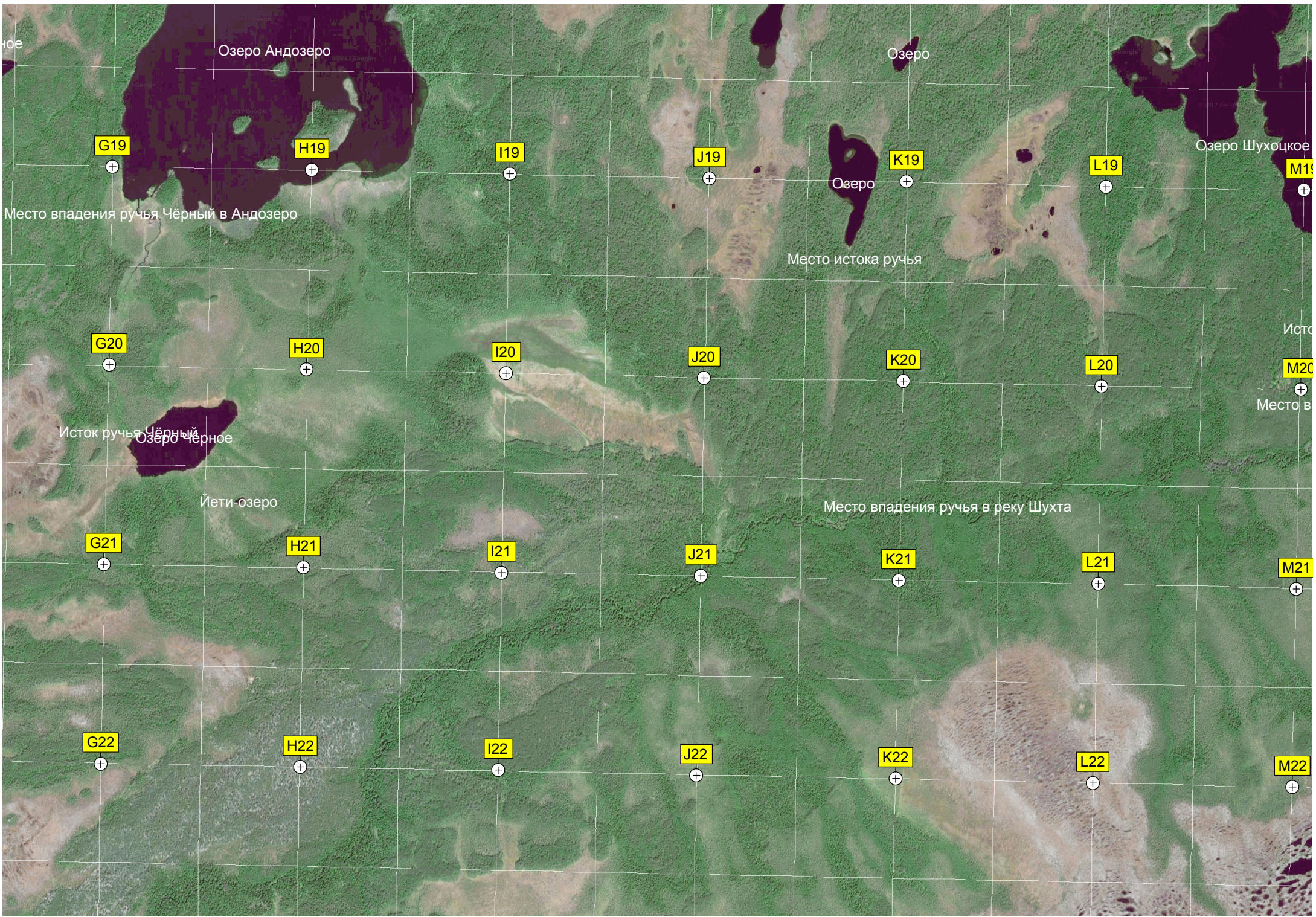
7135000

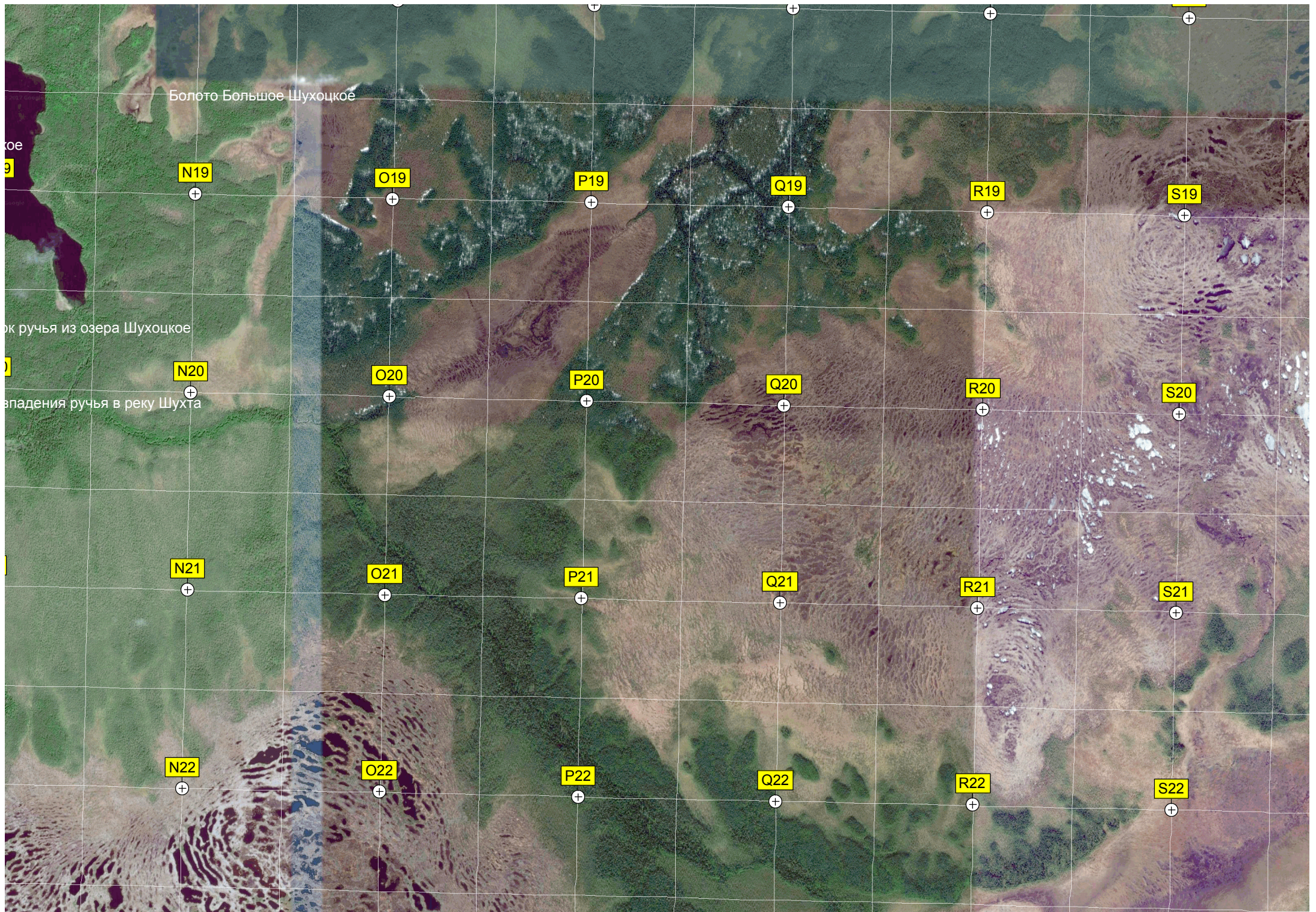
7134000

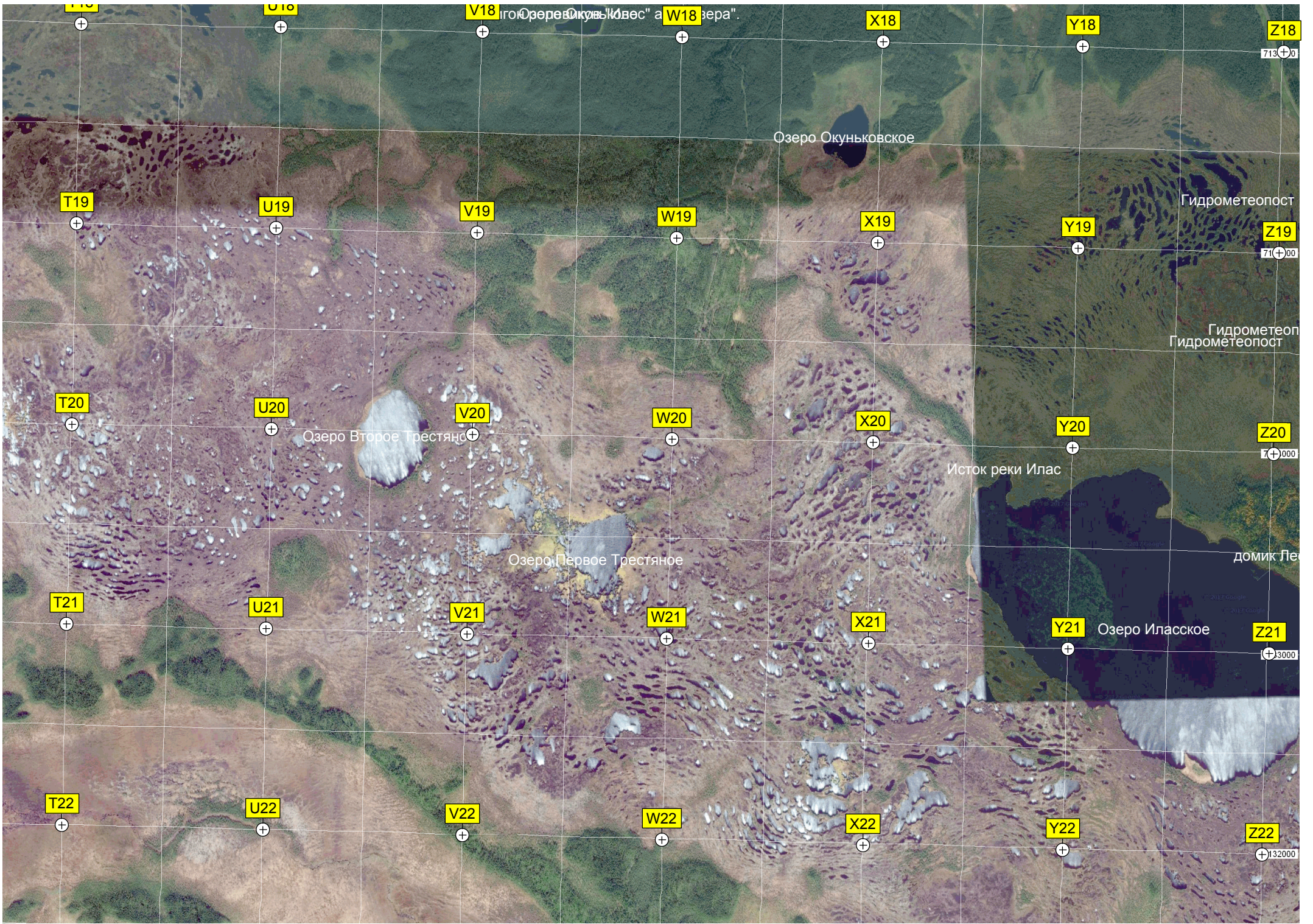
7133000

7132000

7131000







Озеро Окуньковское

Озеро Окуньковское

Гидрометеопост

Гидрометеопост

Озеро Второе Трестяное

Озеро Первое Трестяное

Исток реки Илас

домик Ле...

Озеро Иласское

T18

U18

V18

W18

X18

Y18

Z18

T19

U19

V19

W19

X19

Y19

Z19

T20

U20

V20

W20

X20

Y20

Z20

T21

U21

V21

W21

X21

Y21

Z21

T22

U22

V22

W22

X22

Y22

Z22

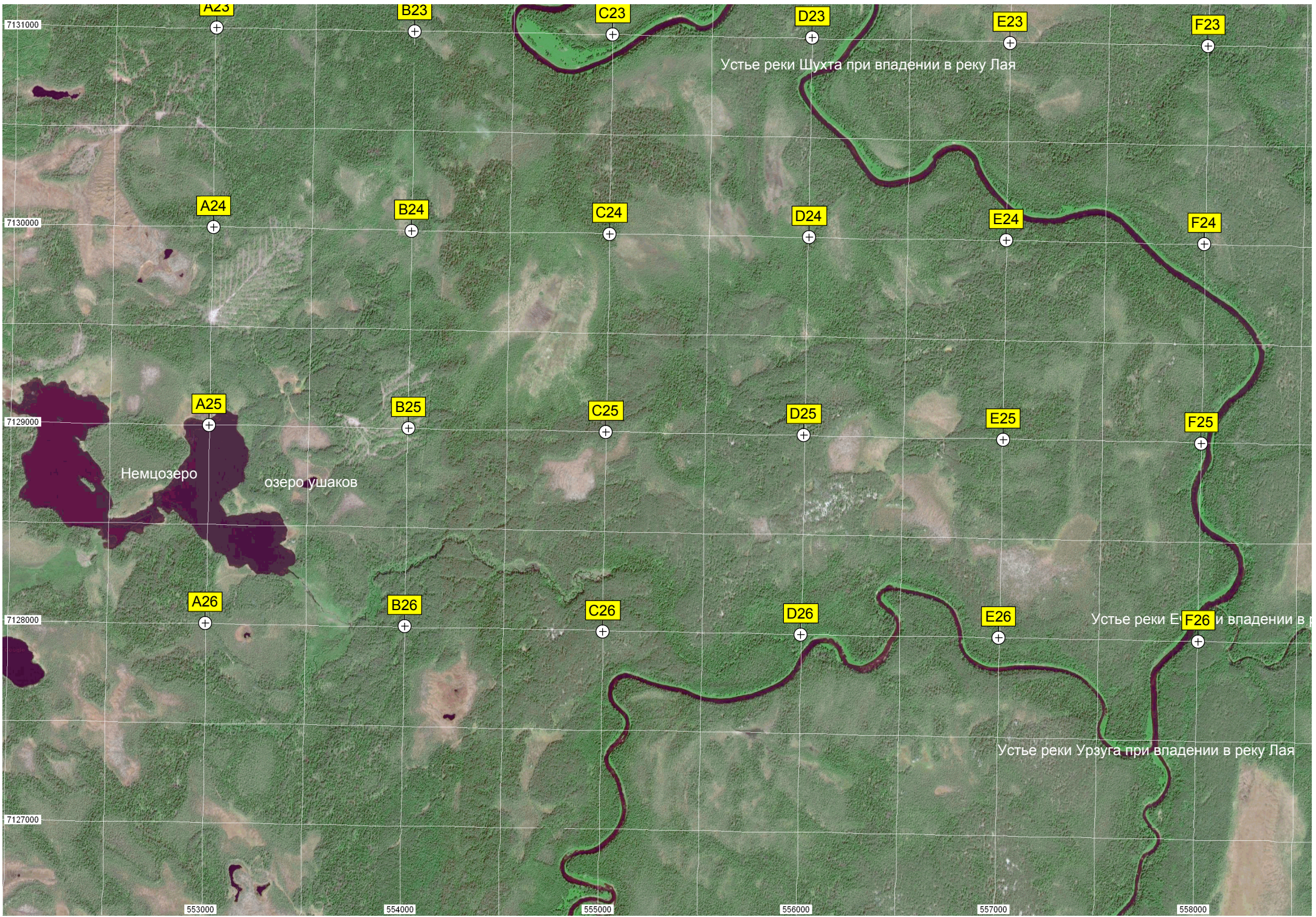
713(+0)

711(+00)

710(+000)

13000

132000



Устье реки Шухта при впадении в реку Лая

Немцозеро озеро ушаков

Устье реки Урзуга при впадении в реку Лая

Устье реки Урзуга при впадении в реку Лая

7131000

7130000

7129000

7128000

7127000

553000

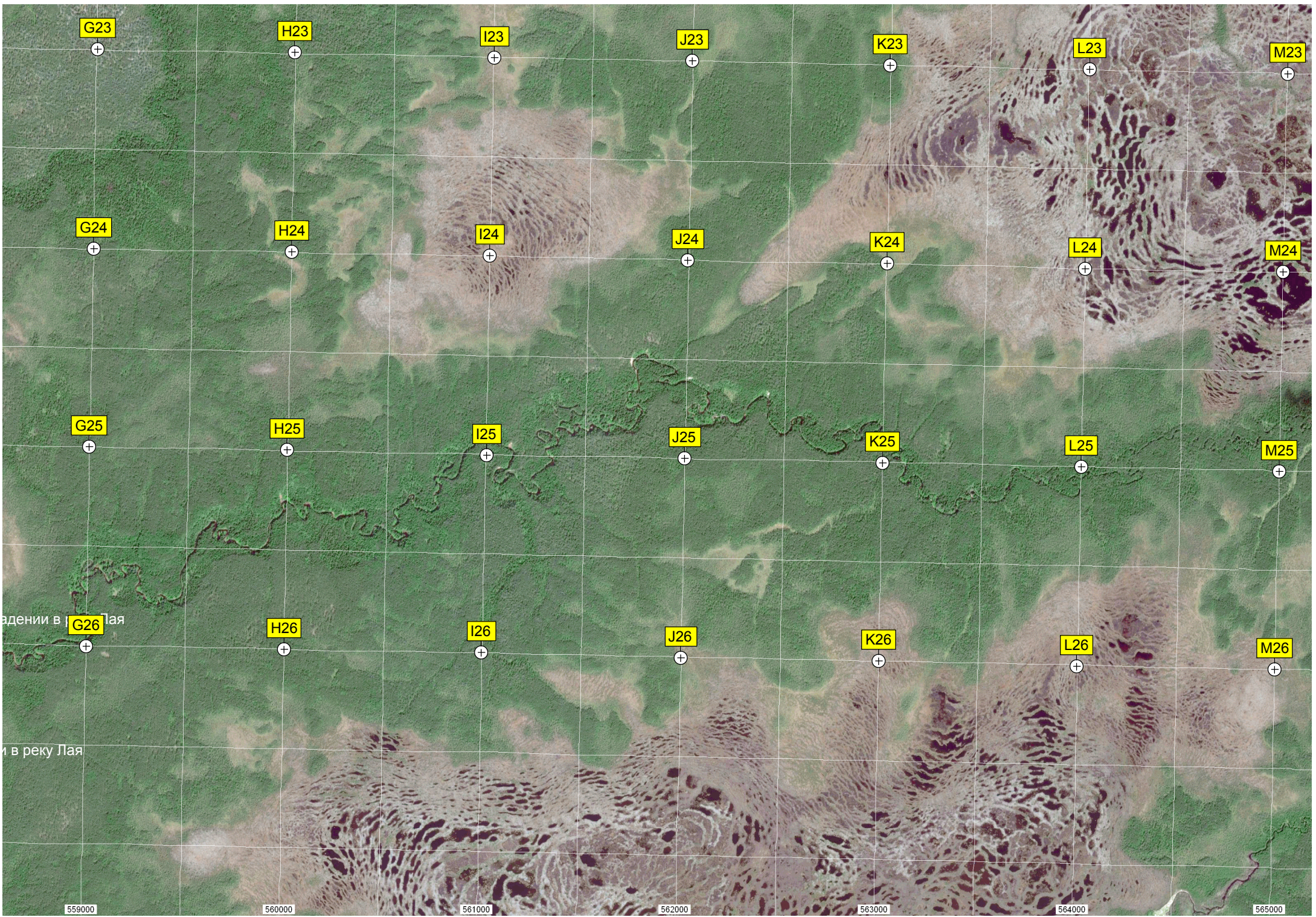
554000

555000

556000

557000

558000



G23

H23

I23

J23

K23

L23

M23

G24

H24

I24

J24

K24

L24

M24

G25

H25

I25

J25

K25

L25

M25

G26

H26

I26

J26

K26

L26

M26

адении в [ая

и в реку Лая

559000

560000

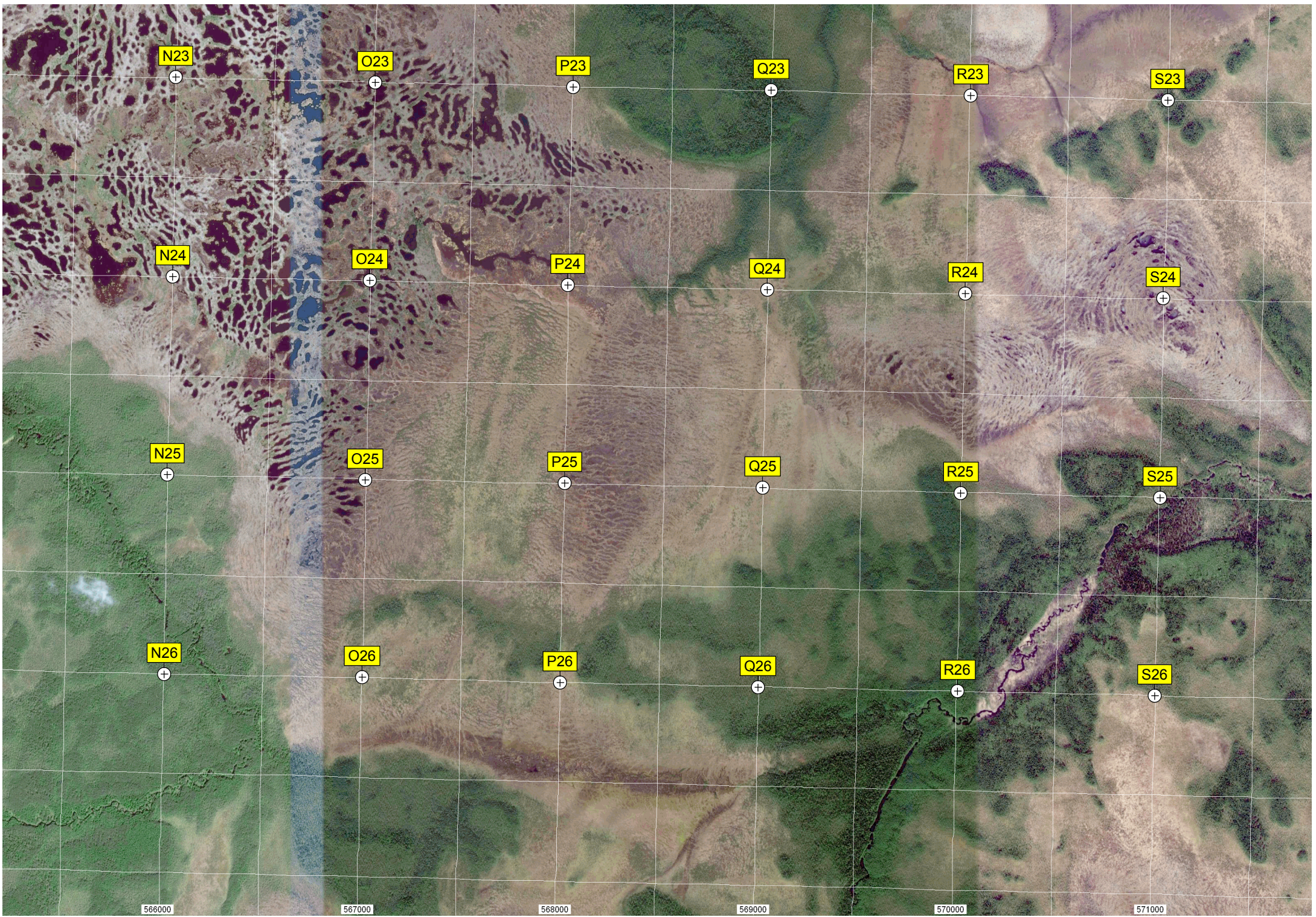
561000

562000

563000

564000

565000



N23

O23

P23

Q23

R23

S23

N24

O24

P24

Q24

R24

S24

N25

O25

P25

Q25

R25

S25

N26

O26

P26

Q26

R26

S26

566000

567000

568000

569000

570000

571000

