



394000 394500 395000 395500 396000 396500

6179000

R1

S1

T1

U1

V1

6178500

R2

S2

T2

U2

V2

6178000

R3

S3

T3

U3

V3

6177500

R4

S4

T4

U4

V4

6177000

R5

S5

T5

U5

V5

6176500

R6

S6

T6

U6

V6

6176000

R7

S7

T7

U7

V7

6175500

T8

U8

V8

Вентиляционная шахта

Двойная ЛЭП

Луг

Бывший карьер

Строящийся коттеджный посёлок

Источник

парк ЖК Западное Кунцево

Никольская ул., 2 корпус 2

Гранитная мастерская ООО «Нижнее Ромашково»
Рублёвский пр., 40 корпус 2

Трансформаторная подстанция

Межевой столб 1909 года

M-1

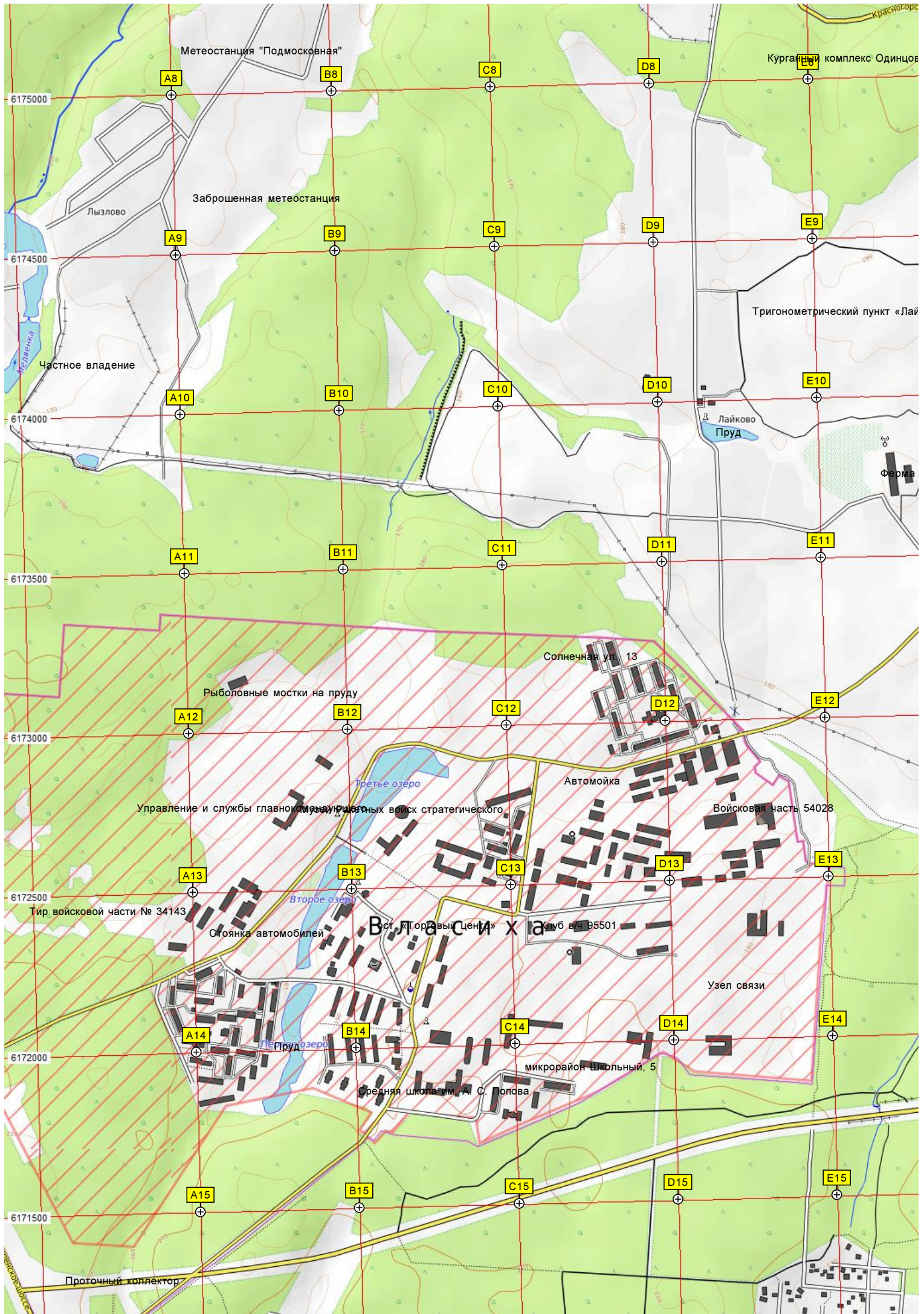
M-1

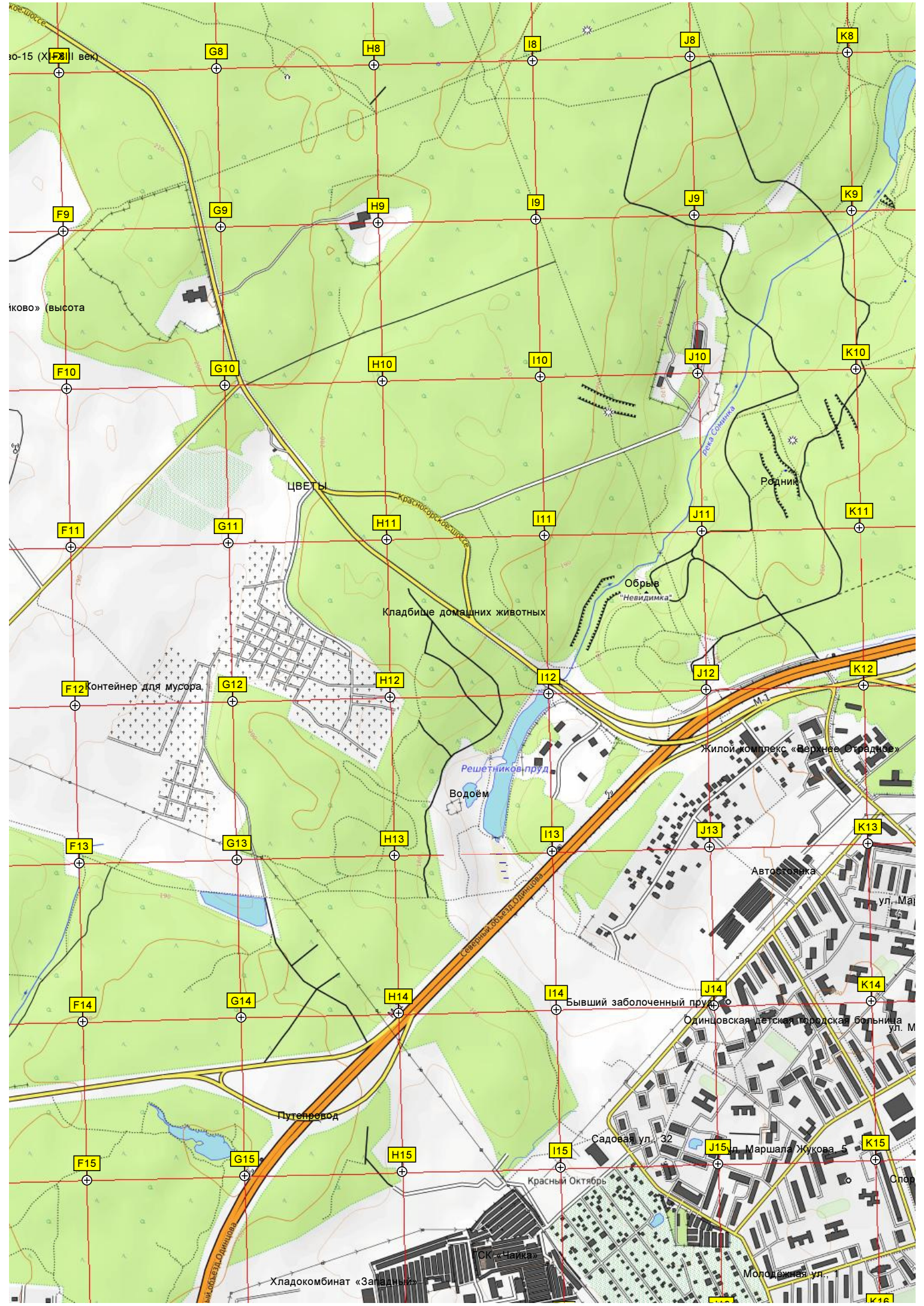
Сельский проезд Олимпиада

Ромашково

Чаченка

Про-Образ О М Ш К О В О





10-15 (XII) век

«Ико» (высота

ЦВЕТЫ

Кладбище домашних животных

Контейнер для мусора

Водоём

Жилой комплекс «Верхнее Отрадное»

Автостоянка

ул. Май

Бывший заболоченный пруд

Одинцовская детская городская больница ул. М

Садовая ул. 32

ул. Маршала Жукова 5

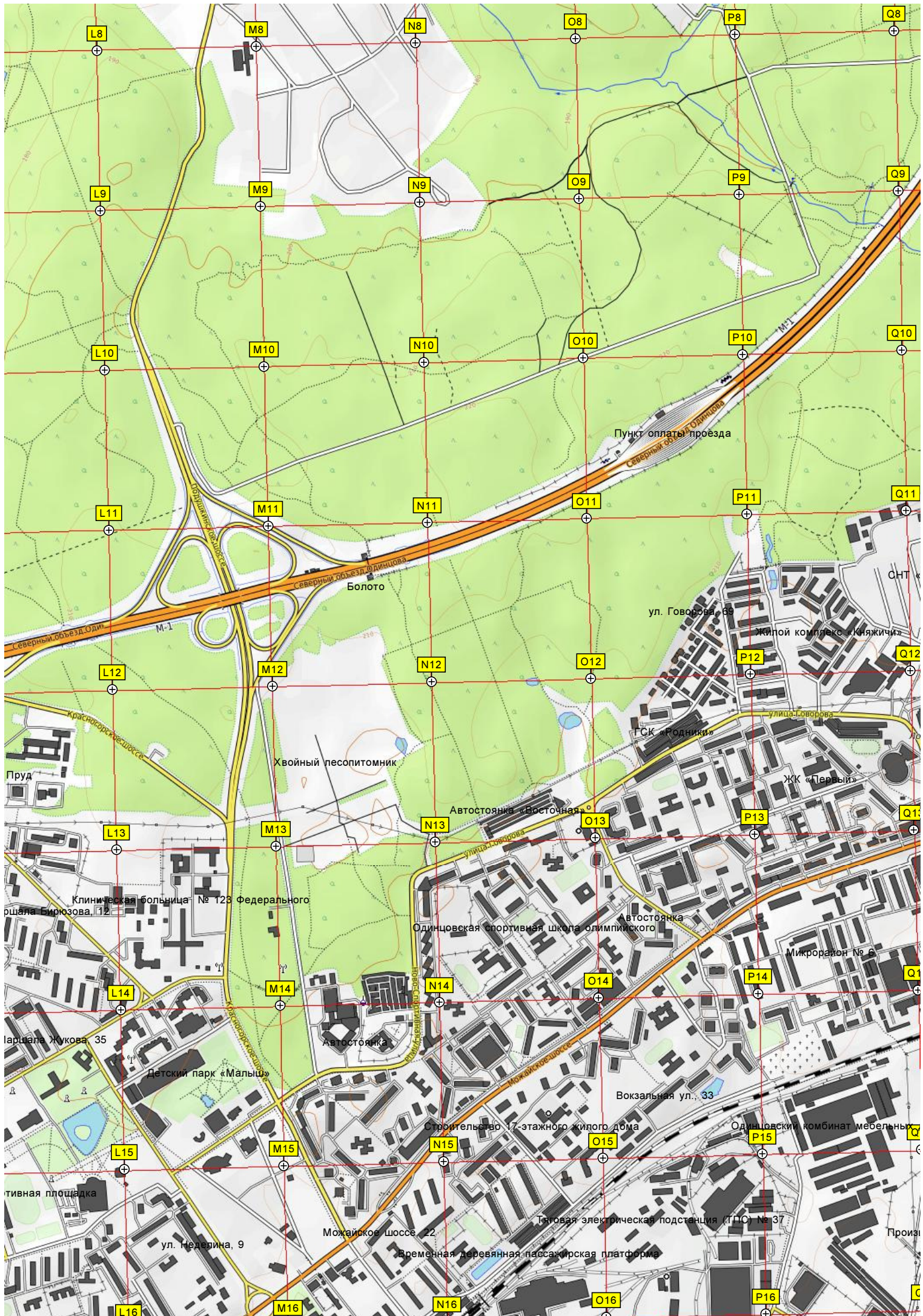
Красный Октябрь

Спор

Хладокомбинат «Западъ»

ОСК «Чайка»

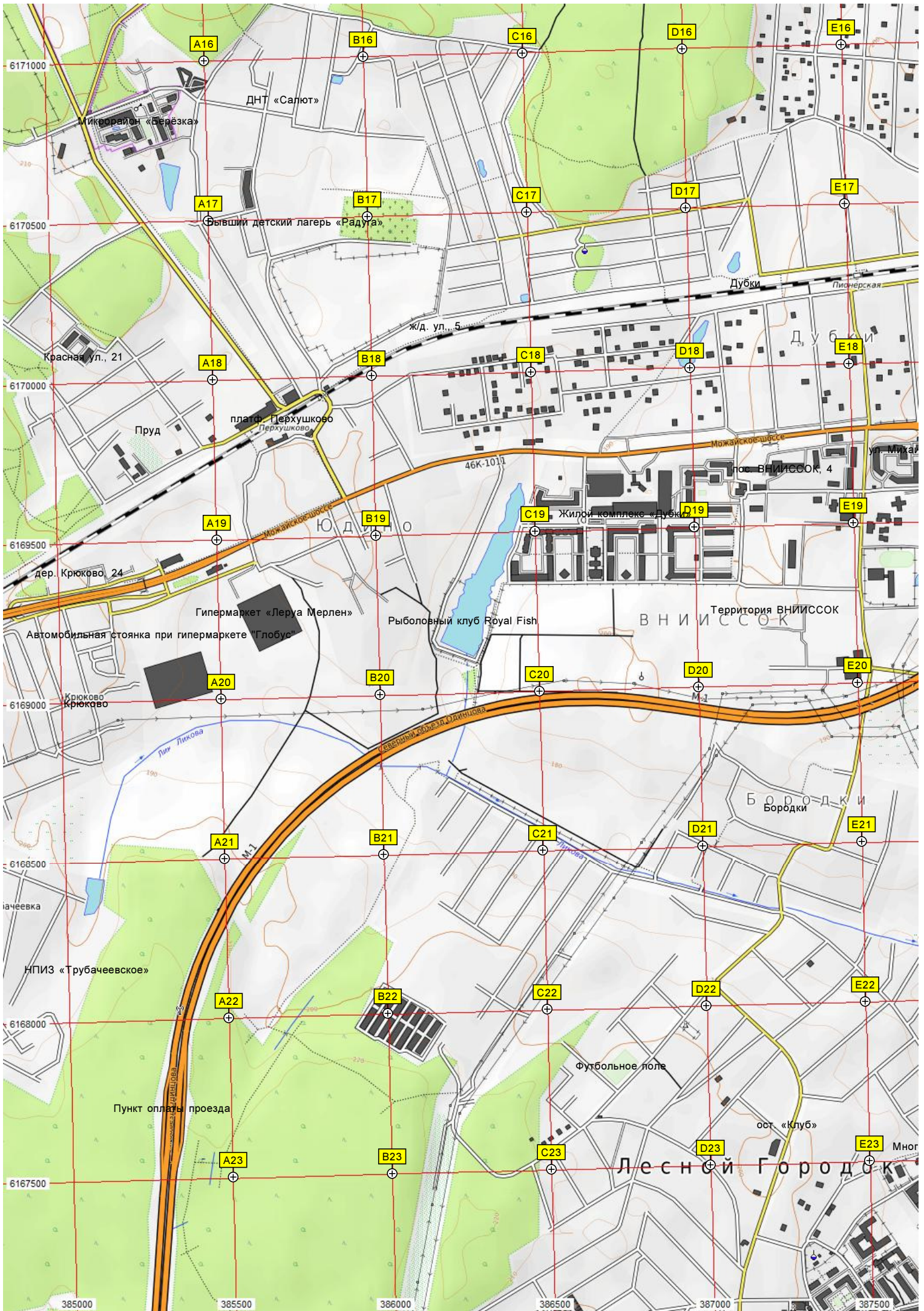
Молодежная ул.

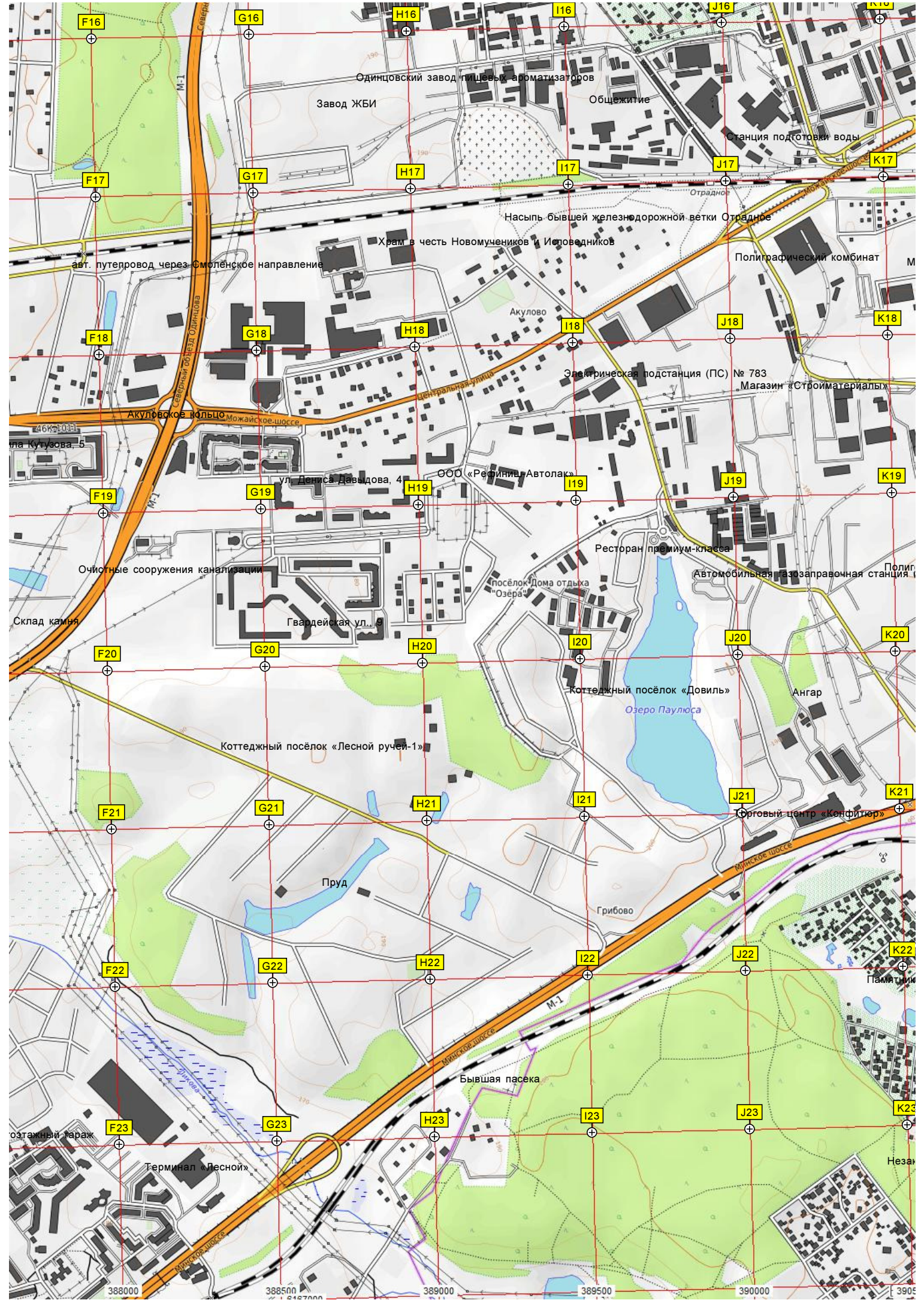




Map labels and coordinates:

- Coordinates: 6175000, 6174500, 6174000, 6173500, 6173000, 6172500, 6172000, 6171500, 6171000
- Streets: Мутузовская ул., Сколковская ул., Мамонтовское шоссе, М-1, М-2, М-3, М-4, М-5, М-6, М-7, М-8, М-9, М-10, М-11, М-12, М-13, М-14, М-15, М-16, М-17, М-18, М-19, М-20, М-21, М-22, М-23, М-24, М-25, М-26, М-27, М-28, М-29, М-30, М-31, М-32, М-33, М-34, М-35, М-36, М-37, М-38, М-39, М-40, М-41, М-42, М-43, М-44, М-45, М-46, М-47, М-48, М-49, М-50, М-51, М-52, М-53, М-54, М-55, М-56, М-57, М-58, М-59, М-60, М-61, М-62, М-63, М-64, М-65, М-66, М-67, М-68, М-69, М-70, М-71, М-72, М-73, М-74, М-75, М-76, М-77, М-78, М-79, М-80, М-81, М-82, М-83, М-84, М-85, М-86, М-87, М-88, М-89, М-90, М-91, М-92, М-93, М-94, М-95, М-96, М-97, М-98, М-99, М-100
- Landmarks: Территория детского сада, Строящийся корпус Ж, Строящийся путепровод, Огороженные развалины, Бывший дом отдыха «Попелух», Инновационный центр «Сколково» - Район D1, ДСК «Сельскохозяйственный», Территория дачного поселка Баковка, Ремонтно-эксплуатационная база, Водоводный цех ЧП Евсеенко, Вырубово, Москворецкого леспаркхоза
- Other labels: Руд, Никонорово, Трехгорка, Огородные развалины, С/Т «Мамонтово», Круговая транспортная развязка, ПС-1, Долина ручья, вмещающая несколько, Открытый переходный пункт 500/220 кВ, Микрорайон № 6 «А», Территория дачного поселка Баковка, Баковка, Одинцовский, ДСК «Сельскохозяйственный», Водоводный цех ЧП Евсеенко, Вырубово, Москворецкого леспаркхоза





F16

G16

H16

I16

J16

K16

F17

G17

H17

I17

J17

K17

F18

G18

H18

I18

J18

K18

F19

G19

H19

I19

J19

K19

F20

G20

H20

I20

J20

K20

F21

G21

H21

I21

J21

K21

F22

G22

H22

I22

J22

K22

F23

G23

H23

I23

J23

K23

Завод ЖБИ

Одинцовский завод пищевых ароматизаторов

Общешитие

Станция подготовки воды

Насыпь бывшей железнодорожной ветки Отрадное

Храм в честь Новомучеников и Исповедников

Акулово

Полиграфический комбинат

Электрическая подстанция (ПС) № 783
Магазин «Строиматериалы»

ООО «Рефиниш Автолас»

Ресторан премиум-класса

Автомобильная заправочная станция

посёлок Дома отдыха
"Озера"

Коттеджный посёлок «Довиль»

Ангар

Озеро Паулюса

Коттеджный посёлок «Лесной ручей-1»

Пруд

Грибово

Бывшая пасака

озтажный гараж

Терминал «Лесной»

Незан

388000

388500

389000

389500

390000

390500

