

B7

C7

D7

E7

F7

G7

Тещин язык

51-й километр автодороги Р-258 «Байкал» (1106)

B8

C8

D8

E8

F8

G8

Скала "Широкий Разлог"

Вода

53-й километр автодороги Р-258 «Байкал» (1104)

54-й километр автодороги Р-258 «Байкал» (1103)

Источник питьевой воды

Камень "Фига"

Кервер

55-й километр автодороги Р-258 «Байкал» (1102)

B9

C9

D9

E9

F9

G9

Скала "Самбика"

56-й километр автодороги Р-258 «Байкал» (1101)

Вышка мобильной связи

57-й километр автодороги Р-258 «Байкал» (1100)

58-й километр автодороги Р-258 «Байкал» (1099)

B10

C10

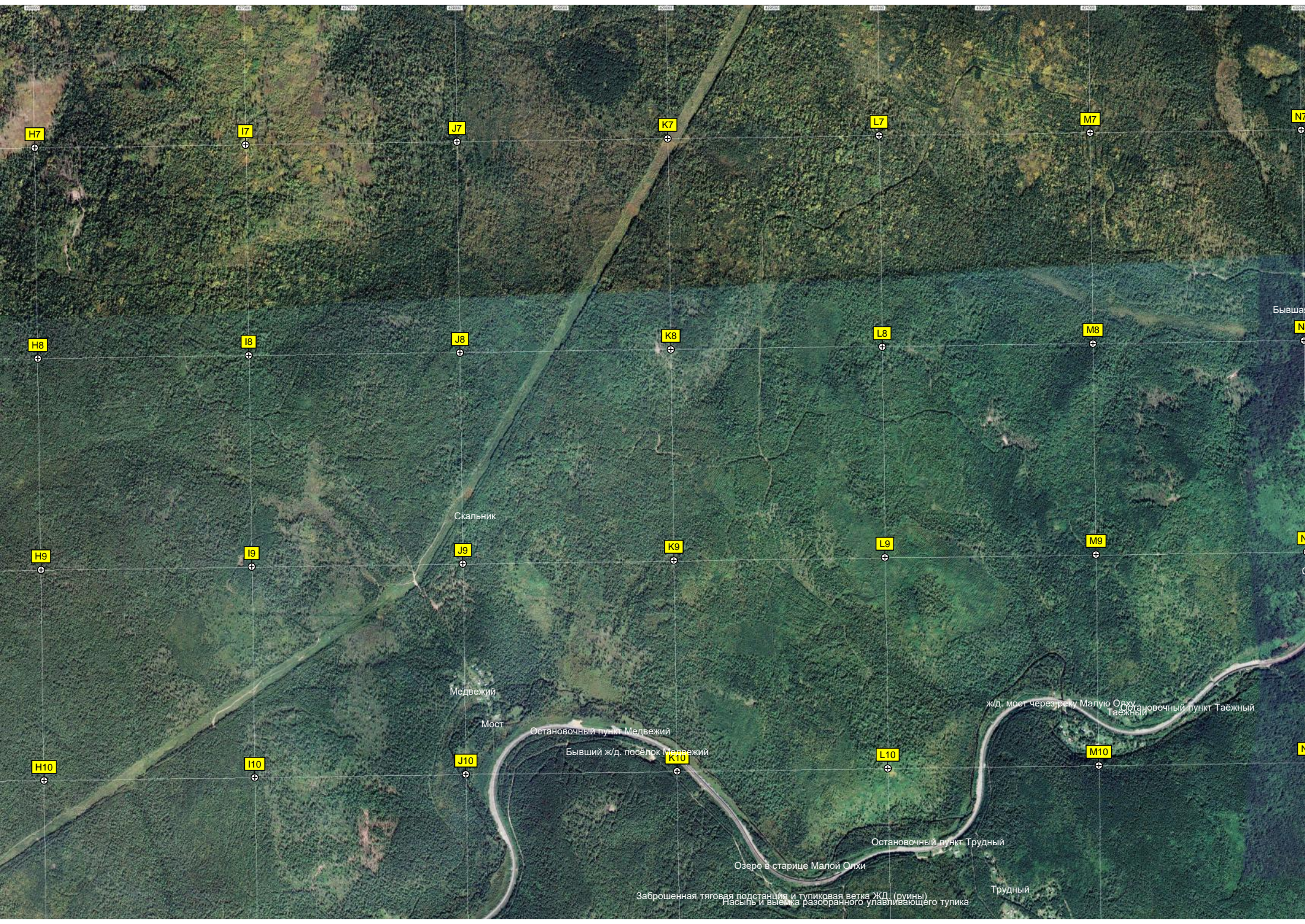
D10

E10

F10

G10

59-й километр автодороги Р-258 «Байкал» (1098)



H7

I7

J7

K7

L7

M7

N7

H8

I8

J8

K8

L8

M8

N8

H9

I9

J9

K9

L9

M9

N9

H10

I10

J10

K10

L10

M10

N10

Скальник

Медвежий

Мост

Остановочный пункт Медвежий

Бывший ж.д. посёлок Медвежий

K10

Озеро в старице Малой Олхи

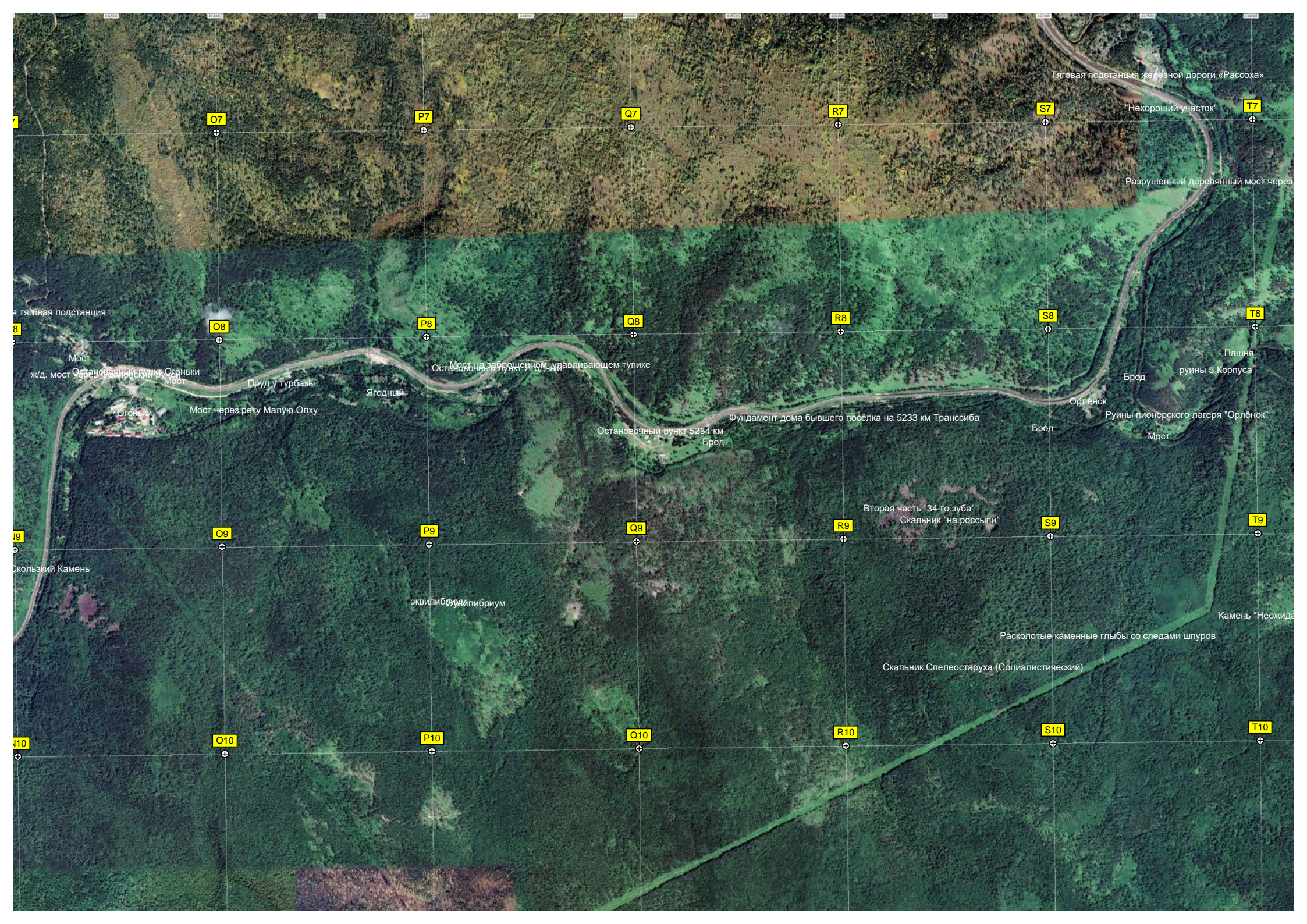
Остановочный пункт Трудный

Трудный

ж.д. мост через реку Малую Олху

Остановочный пункт Таёжный

Заброшенная тяговая подстанция и тупиковая ветка ЖД (руины)
насыль и выемка разобранного улавливающего тупика



Тяговая подстанция железной дороги «Рассоха»

"Нехороший участок"

Разрушенный деревянный мост через

Тяговая подстанция

Мост
ж/д мост

Пруд у турбазы

Мост на заброшенной управляющем тупике

Остановочный пункт Ягодный

Мост через реку Малую Олху

Фундамент дома бывшего посёлка на 5233 км Транссиба

Остановочный пункт 5234 км
Брод

Орленок

Брод
руины 5 Корпуса

Руины пионерского лагеря "Орленок"

Мост

Скользкий Камень

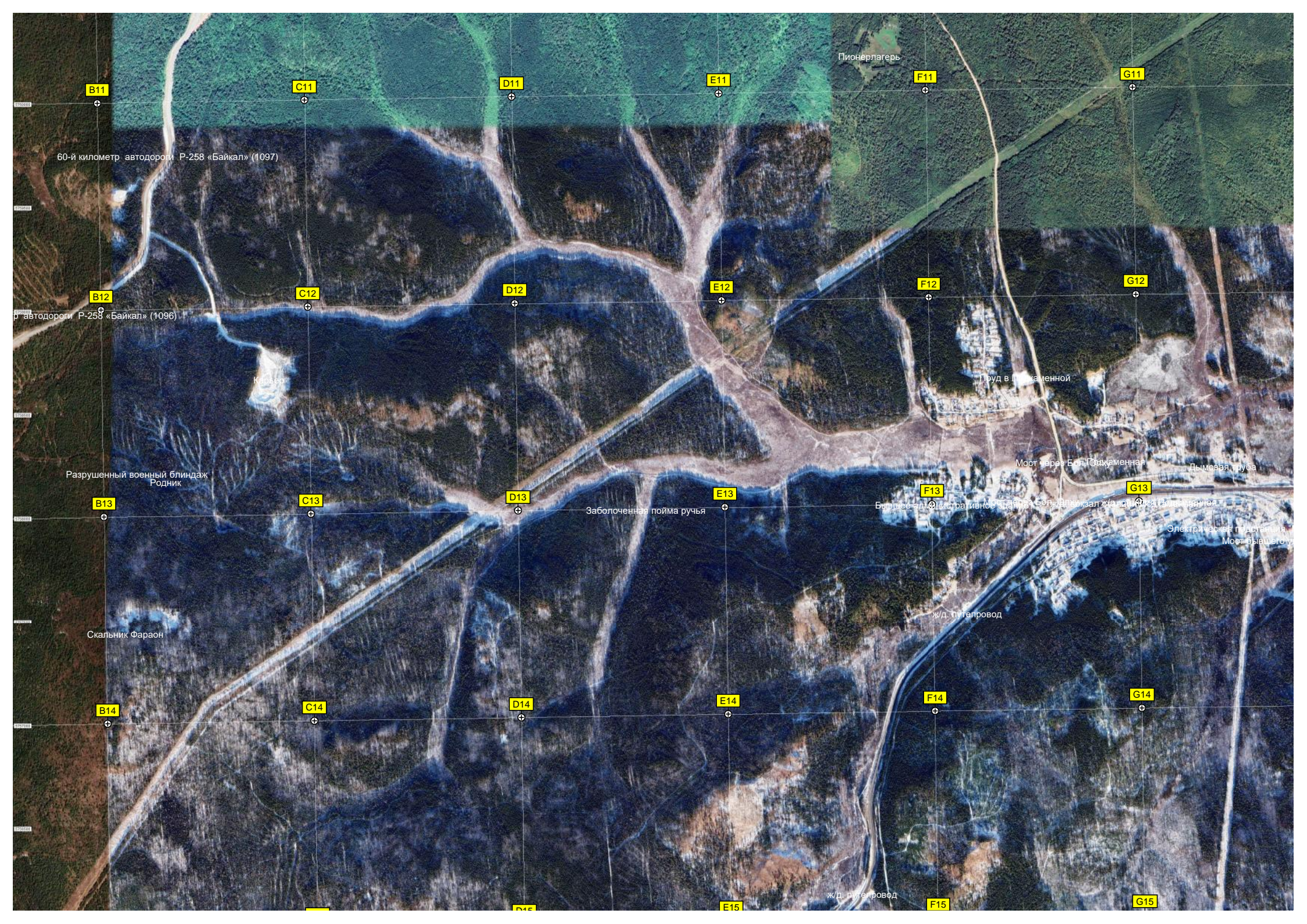
эквипотенциальный
эквилибрий

Вторая часть "34-го зуба"
Скальник "на россыпи"

Расколотые каменные глыбы со следами шпуров

Камень "Неожиданно"

Скальник Спелеостаруха (Социалистический)



B11

C11

D11

E11

F11

G11

60-й километр автодороги Р-258 «Байкал» (1097)

B12

C12

D12

E12

F12

G12

Р автодороги Р-258 «Байкал» (1096)

Кирзав

Труд в Пискаменной

Разрушенный военный блиндаж
Родник

B13

C13

D13

E13

F13

G13

Заболоченная пойма ручья

Внешнее административное здание
Болжаницкий завод
Ж/д станция

Мост через Бол. Пискаменную

Дымовая труба

Электрическая подстанция
Мосты бывшего

Скальник Фараон

B14

C14

D14

E14

F14

G14

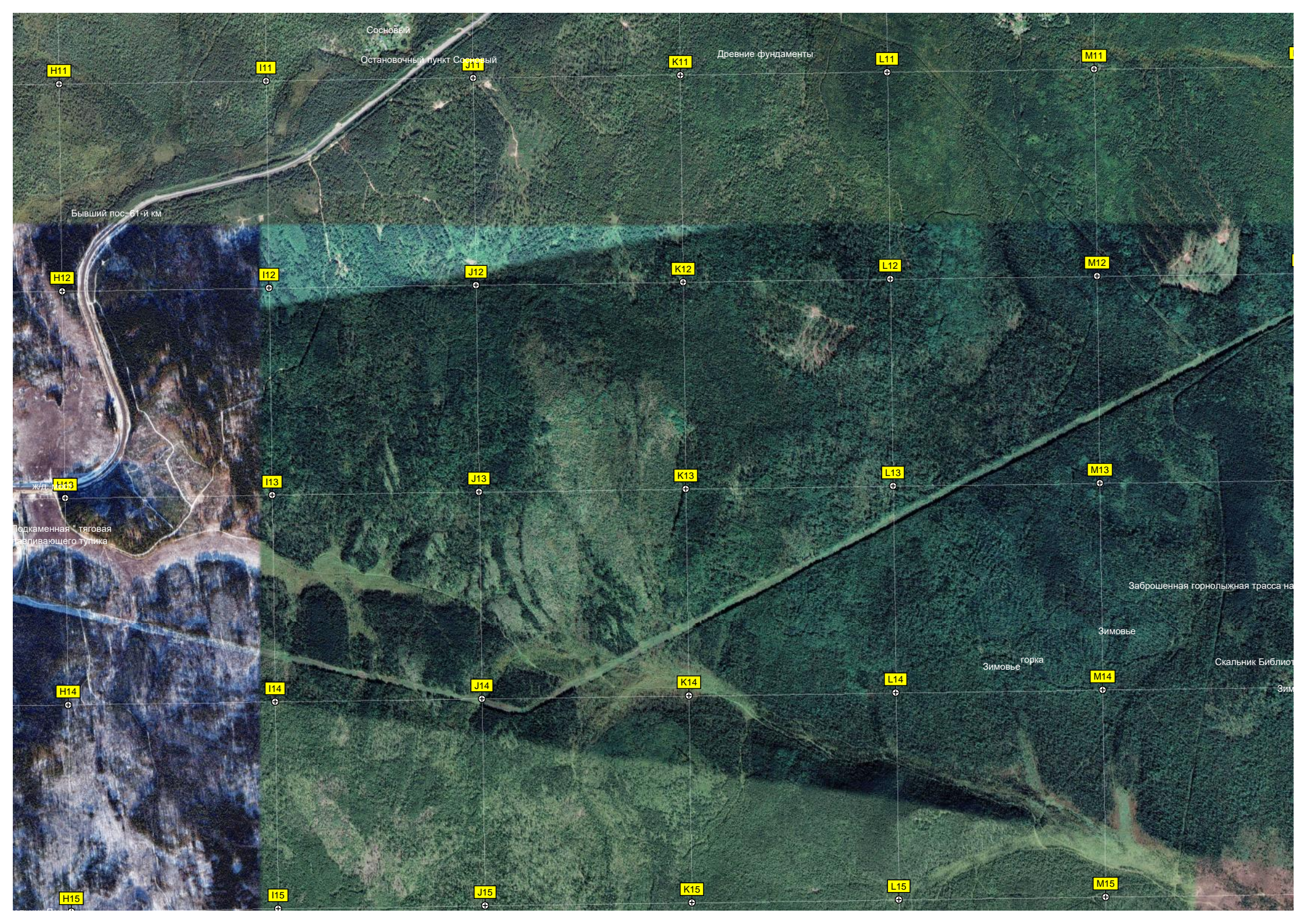
Ж/д. Тителеровод

Ж/д. Тителеровод

E15

F15

G15



Сосновый

Остановочный пункт Сосновый

Древние фундаменты

Бывший пос. 61-й км

ж/д

Подкаменная тяговая развешивающего тупика

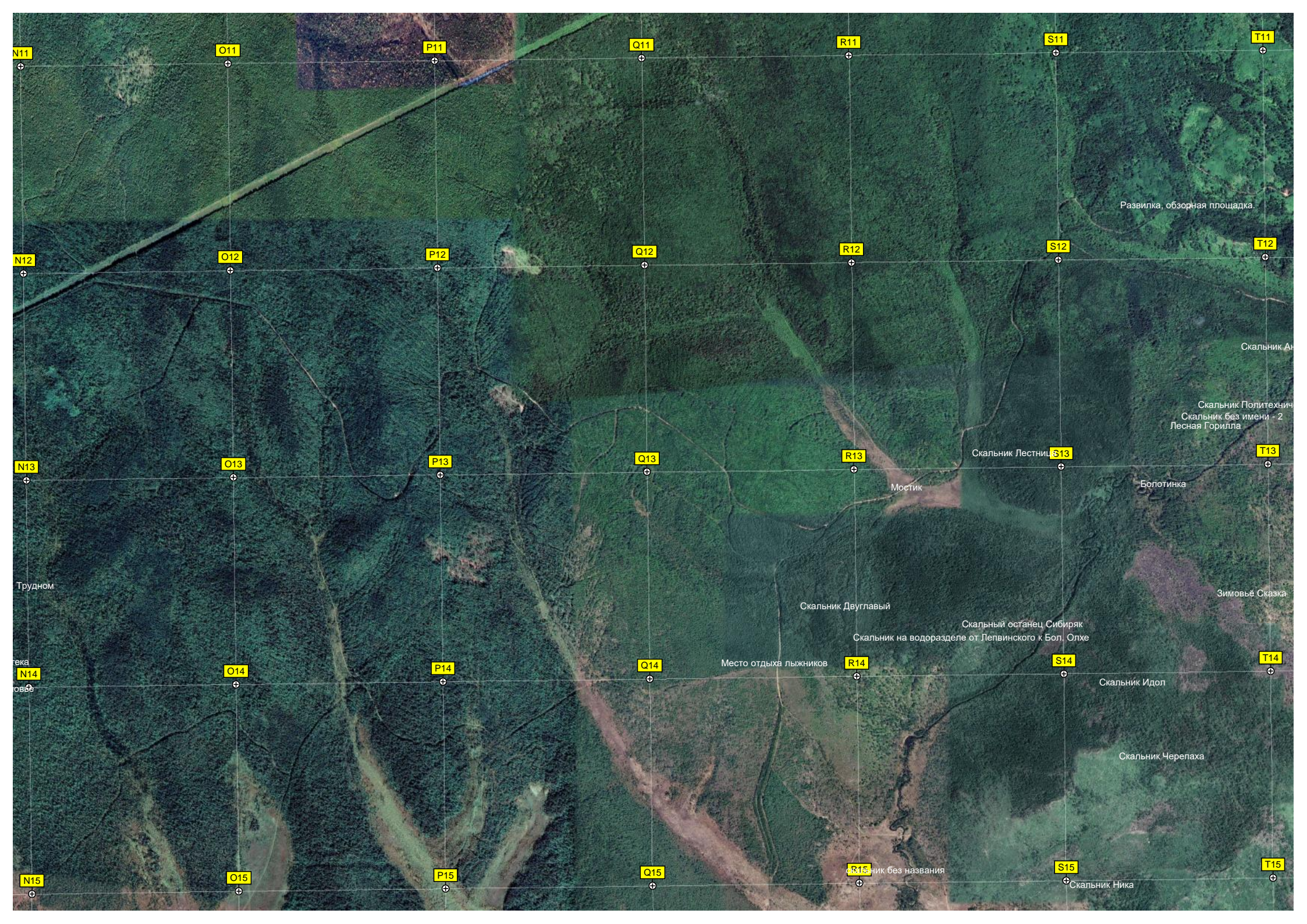
Заброшенная горнолыжная трасса на

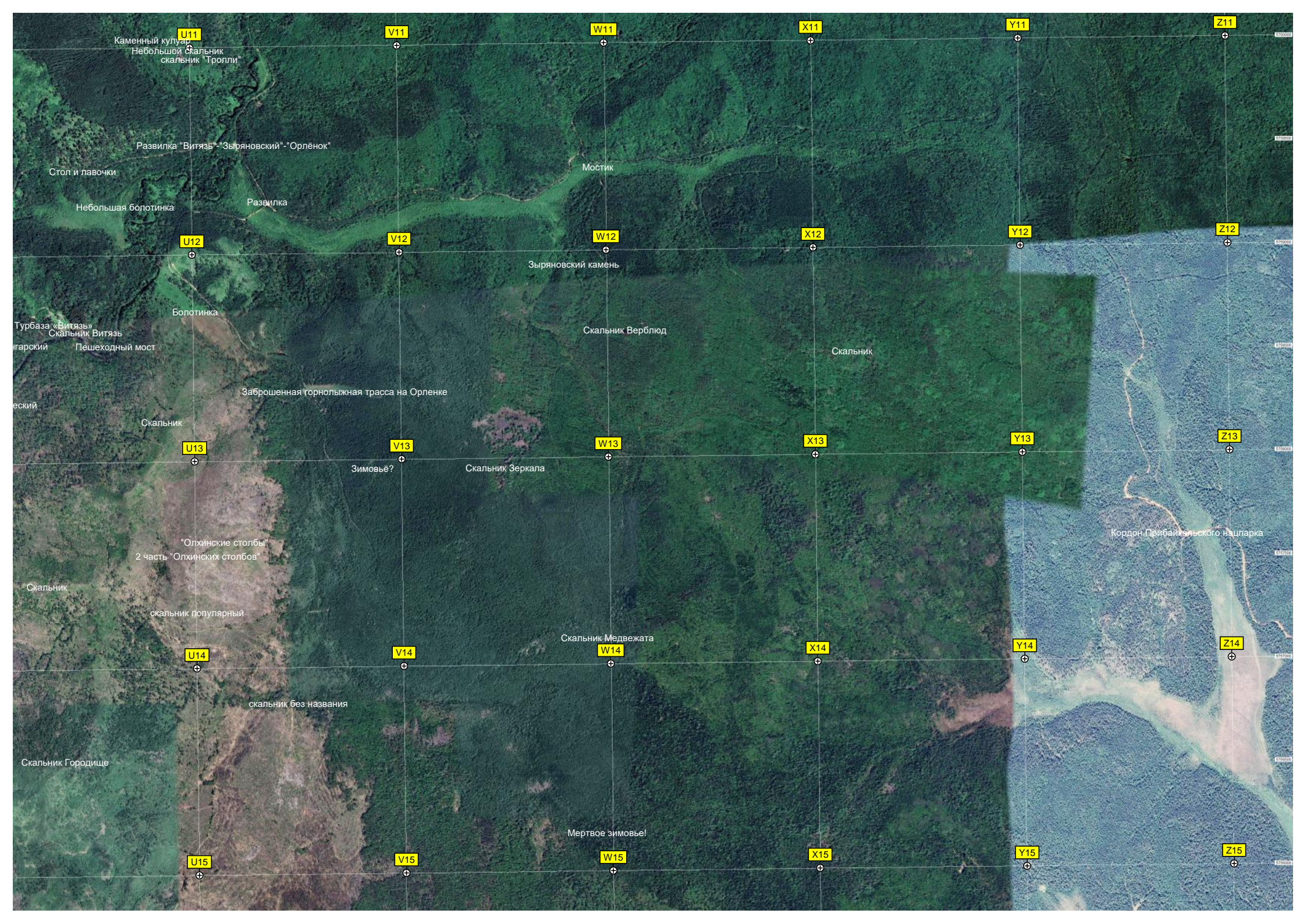
Зимовье

Зимовье горка

Скальник Библиот

Зим





U11

V11

W11

X11

Y11

Z11

Каменный кулуар
Небольшой скальник
скальник "Тролли"

Развилка "Витязь" "Зыряновский" "Орлёнок"

Стол и лавочки

Небольшая болотинка

Развилка

Мостик

U12

V12

W12

X12

Y12

Z12

Зыряновский камень

Болотинка

Скальник Верблюд

Турбаза «Витязь»
Скальник Витязь
Пешеходный мост

Скальник

Заброшенная горнолыжная трасса на Орленке

U13

V13

W13

X13

Y13

Z13

Зимовье?

Скальник Зеркала

"Олхинские столбы"
2 часть "Олхинских столбов"

Кордон Паибайкальского нацпарка

U14

V14

W14

X14

Y14

Z14

Скальник Медвежата

скальник популярный

скальник без названия

Мертвое зимовье!

U15

V15

W15

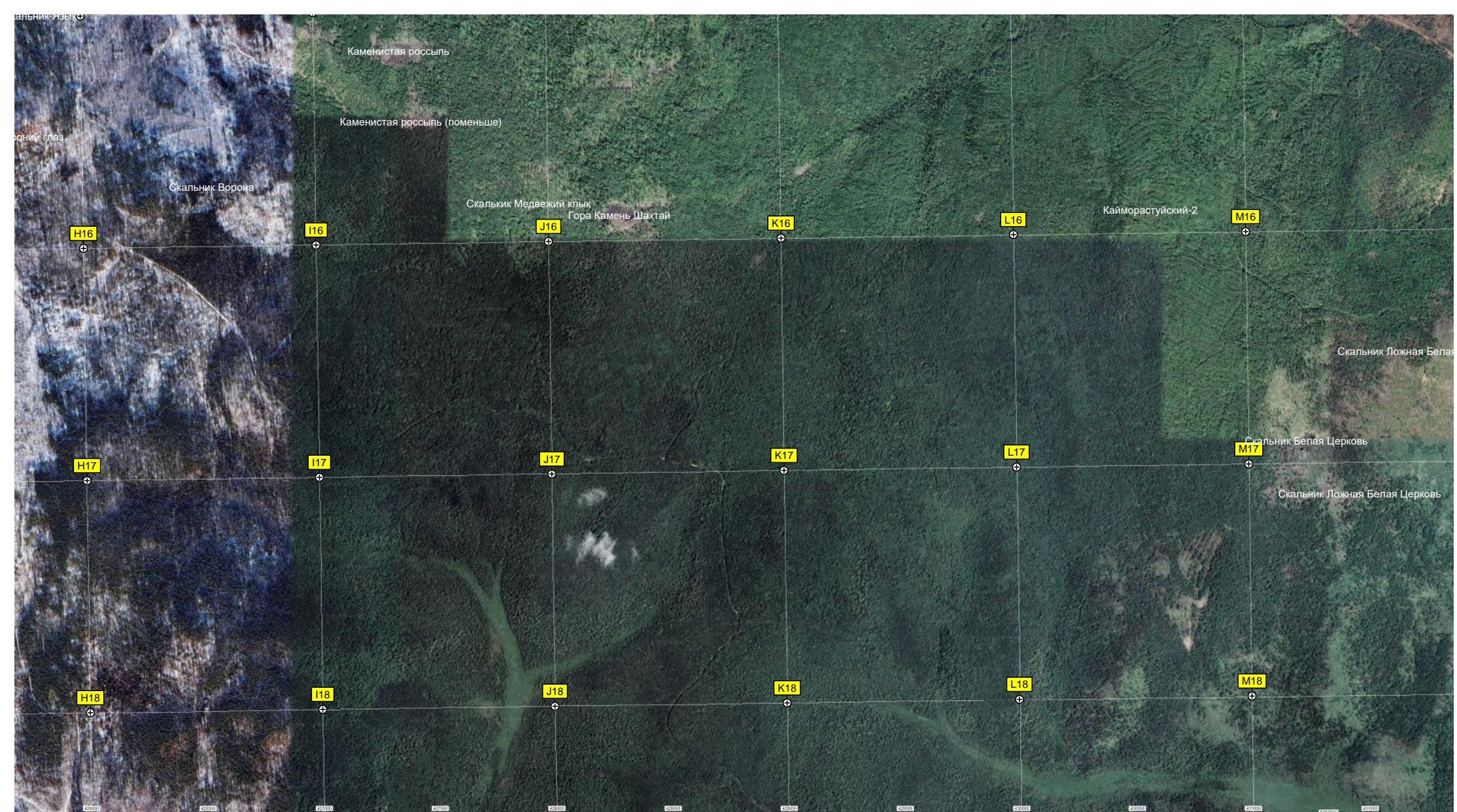
X15

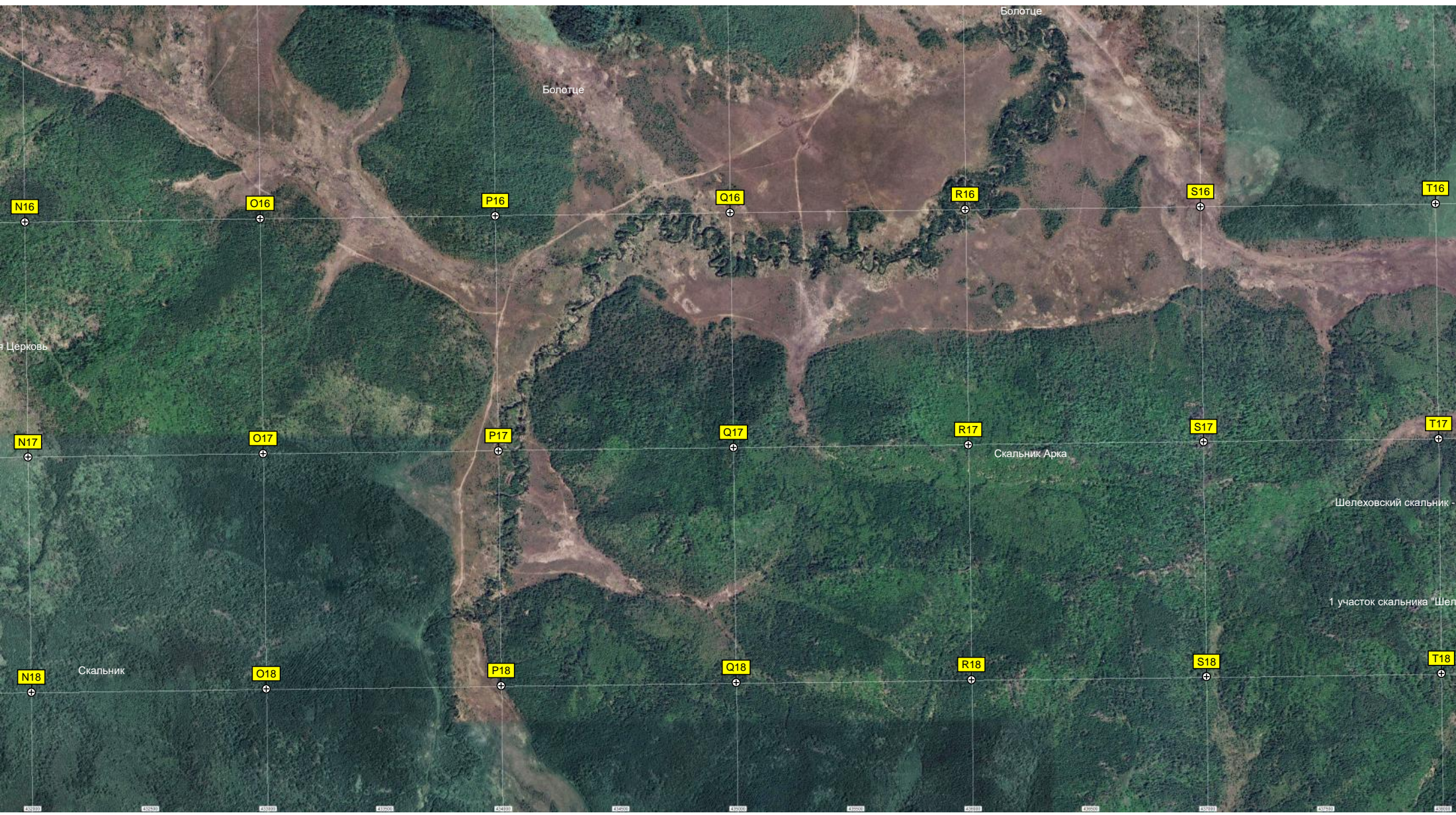
Y15

Z15

Скальник Городище







Болотце

Болотце

N16

O16

P16

Q16

R16

S16

T16

N17

O17

P17

Q17

R17

S17

T17

N18

O18

P18

Q18

R18

S18

T18

Церковь

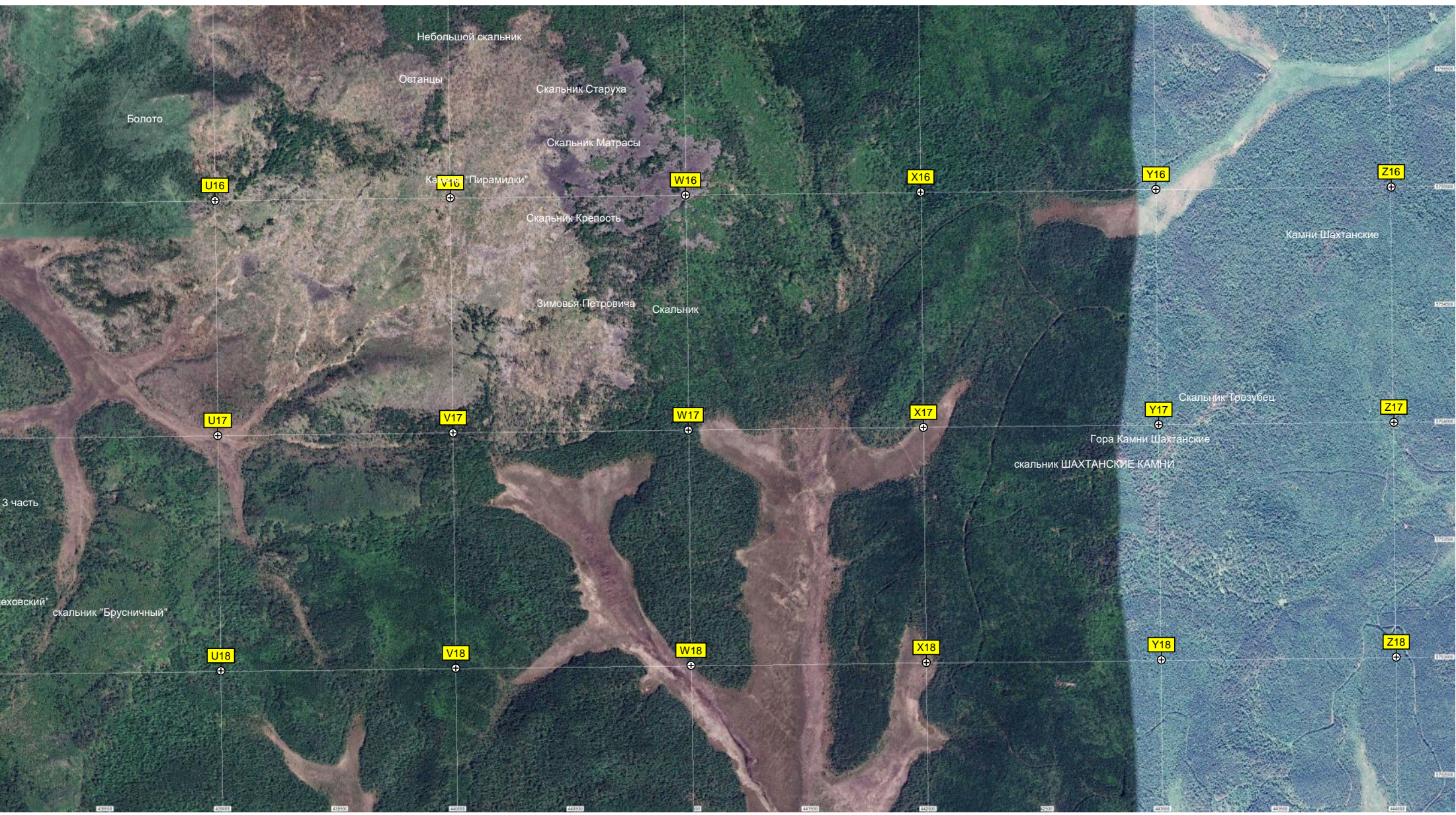
Скальник Арка

Шелеховский скальник

1 участок скальника "Шел"

Скальник

43200 43230 43260 43290 43320 43350 43380 43410 43440 43470 43500 43530 43560 43590 43620 43650 43680 43710 43740 43770 43800



Небольшой скальник

Останцы

Скальник Старуха

Скальник Матрасы

Болото

U16

Камень "Пирамидки"

W16

X16

Y16

Z16

Скальник Крепость

Камни Шахтанские

Зимовья Петровича

Скальник

U17

V17

W17

X17

Y17

Z17

Скальник Третьубец

Гора Камни Шахтанские

скальник ШАХТАНСКИЕ КАМНИ

3 часть

скальник "Брусничный"

U18

V18

W18

X18

Y18

Z18

43000 43500 44000 44500 45000 45500 46000