

K8

L8

M8

N8

O8

P8

Q8

R8

S8

T8

K9

L9

M9

N9

O9

P9

Q9

R9

S9

T9

K10

L10

M10

N10

O10

P10

Q10

R10

S10

T10

K11

L11

M11

N11

O11

P11

Q11

R11

S11

T11

K12

L12

M12

N12

O12

P12

Q12

R12

S12

T12

K13

L13

M13

N13

O13

P13

Q13

R13

S13

T13

Опора ЛЭП

Опора ЛЭП

Опора ЛЭП

Опора ЛЭП

Опора ЛЭП

Опора ЛЭП

Опора ЛЭП

Опора ЛЭП

Опора ЛЭП

Опора ЛЭП

Опора ЛЭП

Опора ЛЭП

Опора ЛЭП

Опора ЛЭП

Опора ЛЭП

Болото

Пожарный пруд

СНТ «Рассвет»

Пруд

Новосёлово

Просека ЛЭП

Пожарный водоем

Бывш. РТШ

Здесь проходил приток реки Нерской

Опора ЛЭП

Лес "Угол"

Урочище Федоров

СНТ «Федоровка»

Опора ЛЭП территория передающей телевышки

Богатицево

(ЛРН) ЗРК С-25

Озеро

U8 V8 W8 X8 Y8 Z8 AA8 AB8 AC8

Остатки строения Бункер управления

Бывшие ППР

Бункер управления

U9 V9 W9 X9 Y9 Z9 AA9 AB9 AC9

Бункер

Бывш. стартовые позиции «Хотеичи» ЗРК С-25 «Беркут»
Защитное сооружение малое

Бункер управления

Бывший дивизион С-300

Развалины малого защитного сооружения

U10 V10 W10 X10 Y10 Z10 AA10 AB10 AC10

Бункер управления

Недостроенная позиция системы ПРО А-35

Бункер управления

232-й километр Московского больш

U11 V11 W11 X11 Y11 Z11 AA11 AB11 AC11

U12 V12 W12 X12 Y12 Z12 AA12 AB12 AC12

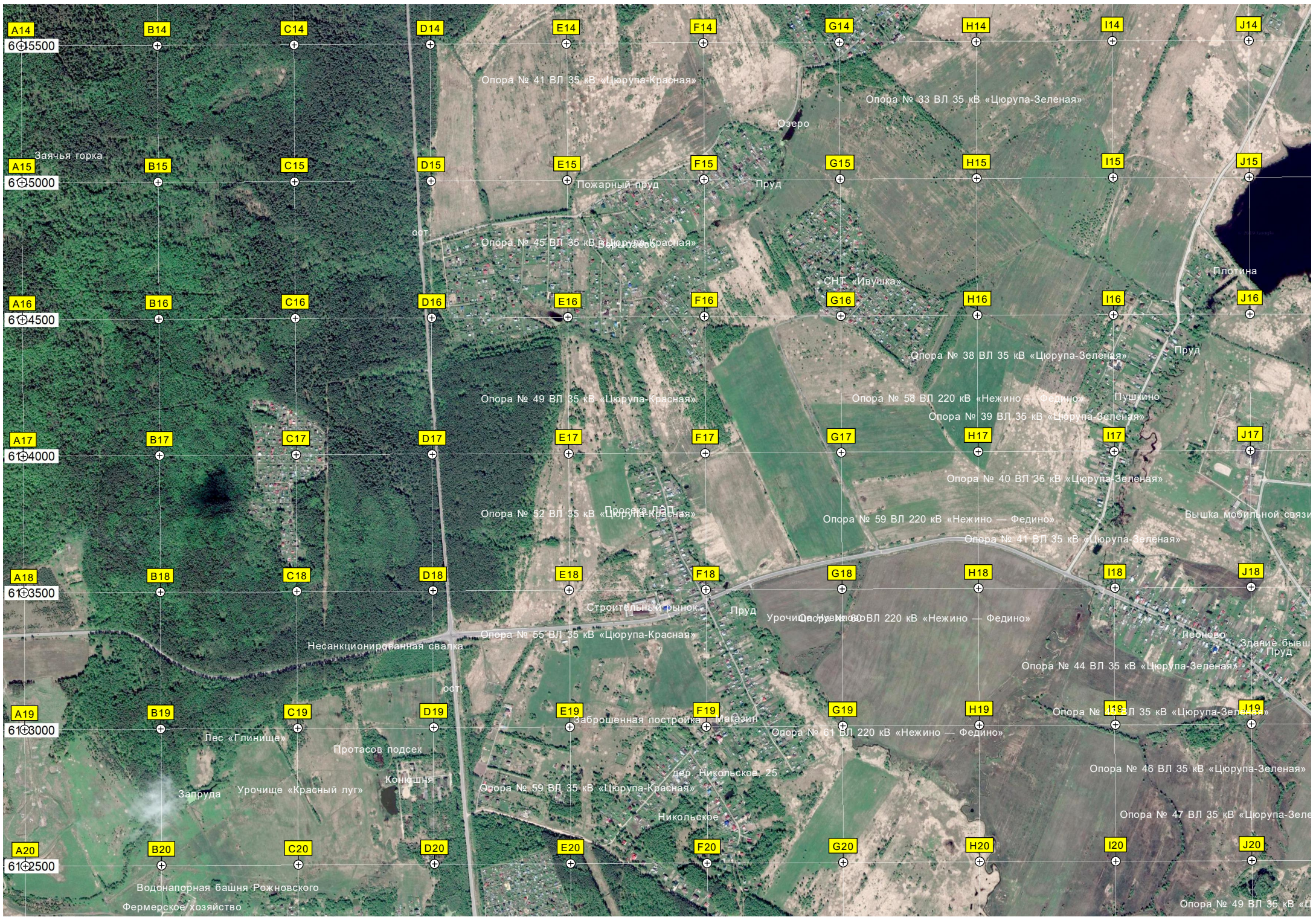
233-й километр Московского большого кольца А-108 (233)

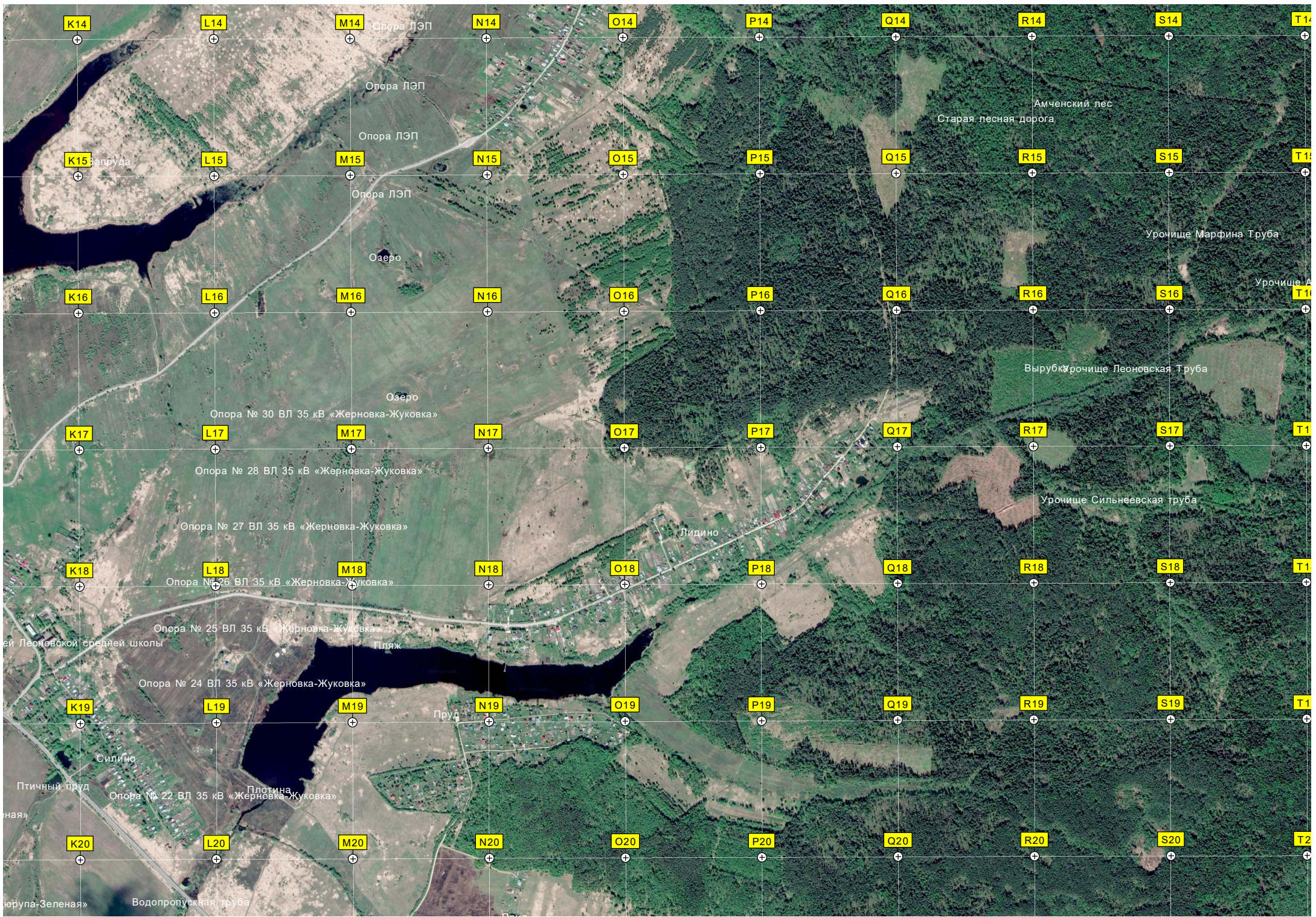
U13 V13 W13 X13 Y13 Z13 AA13 AB13 AC13

Федоровка

234-й километр Московского большого кольца А-108 (234)







K14 L14 M14 N14 O14 P14 Q14 R14 S14 T14
K15 L15 M15 N15 O15 P15 Q15 R15 S15 T15
K16 L16 M16 N16 O16 P16 Q16 R16 S16 T16
K17 L17 M17 N17 O17 P17 Q17 R17 S17 T17
K18 L18 M18 N18 O18 P18 Q18 R18 S18 T18
K19 L19 M19 N19 O19 P19 Q19 R19 S19 T19
K20 L20 M20 N20 O20 P20 Q20 R20 S20 T20

Опора ЛЭП

Опора ЛЭП

Опора ЛЭП

Опора ЛЭП

Озеро

Озеро

Опора № 30 ВЛ 35 кВ «Жерновка-Жуковка»

Опора № 28 ВЛ 35 кВ «Жерновка-Жуковка»

Опора № 27 ВЛ 35 кВ «Жерновка-Жуковка»

Опора № 26 ВЛ 35 кВ «Жерновка-Жуковка»

Опора № 25 ВЛ 35 кВ «Жерновка-Жуковка»

Опора № 24 ВЛ 35 кВ «Жерновка-Жуковка»

Опора № 22 ВЛ 35 кВ «Жерновка-Жуковка»

Озеро

Лидино

Пляж

Пруд

Плотина

Силино

Водопропускная труба

Амченский лес
Старая лесная дорога

Урочище Марфина Труба

Урочище А

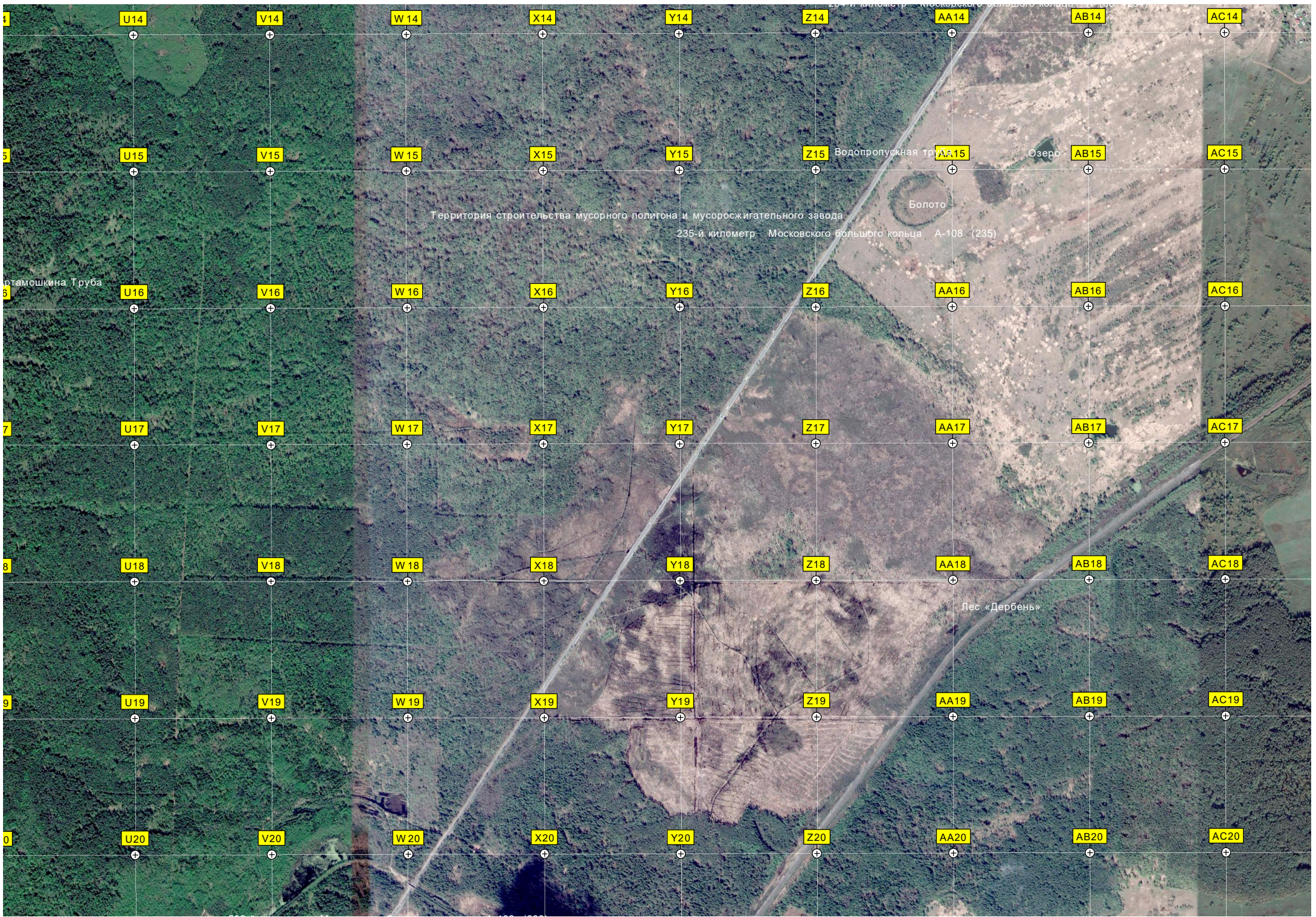
Вырубк
Урочище Леоновская Труба

Урочище Сильнеевская труба

Птичный пруд

ная

Юрупа-Зеленая»



U14 V14 W14 X14 Y14 Z14 AA14 AB14 AC14

U15 V15 W15 X15 Y15 Z15 AA15 AB15 AC15

U16 V16 W16 X16 Y16 Z16 AA16 AB16 AC16

U17 V17 W17 X17 Y17 Z17 AA17 AB17 AC17

U18 V18 W18 X18 Y18 Z18 AA18 AB18 AC18

U19 V19 W19 X19 Y19 Z19 AA19 AB19 AC19

U20 V20 W20 X20 Y20 Z20 AA20 AB20 AC20

Территория строительства мусорного полигона и мусоросжигательного завода
235-й километр Московского Большого кольца А-108 (235)

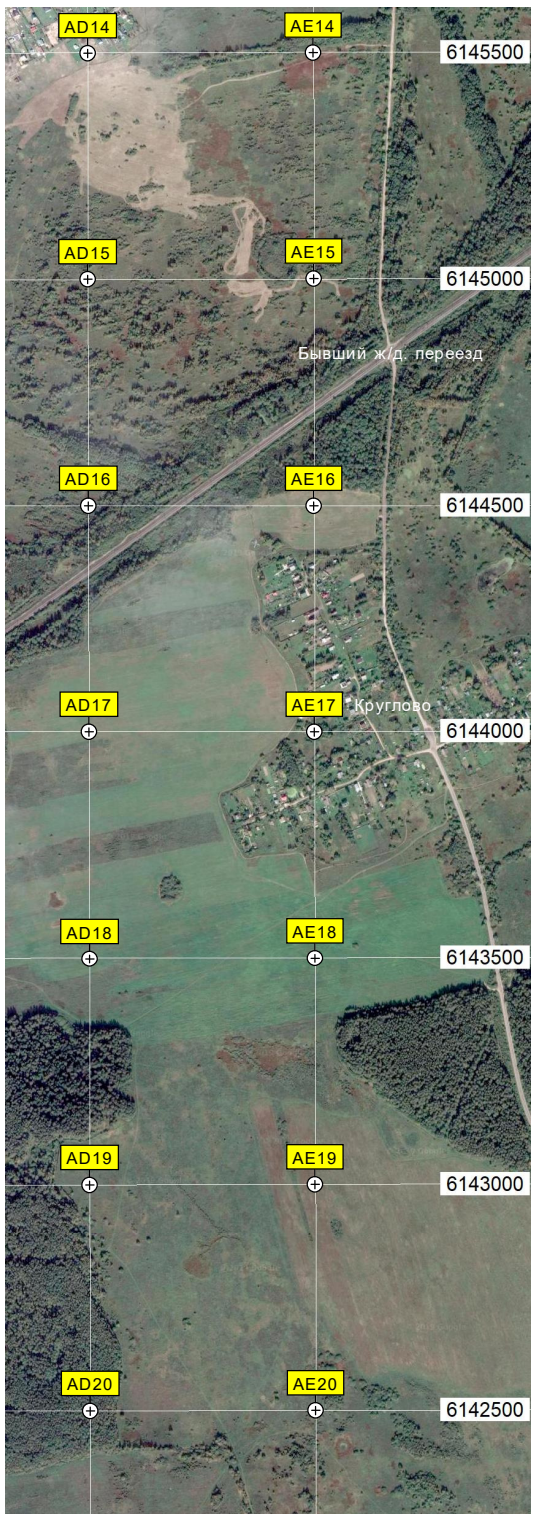
Водопропускная труба

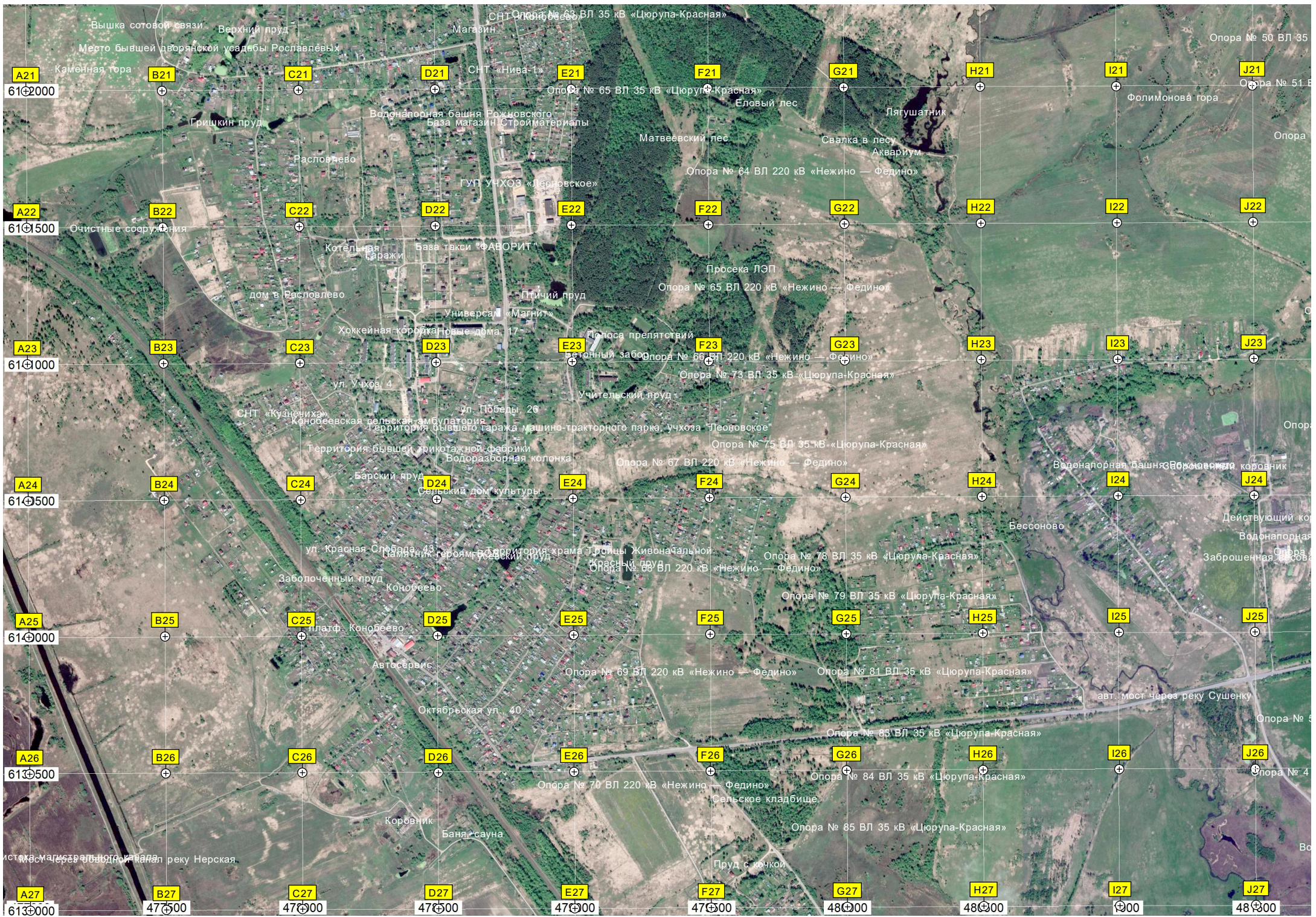
Озеро

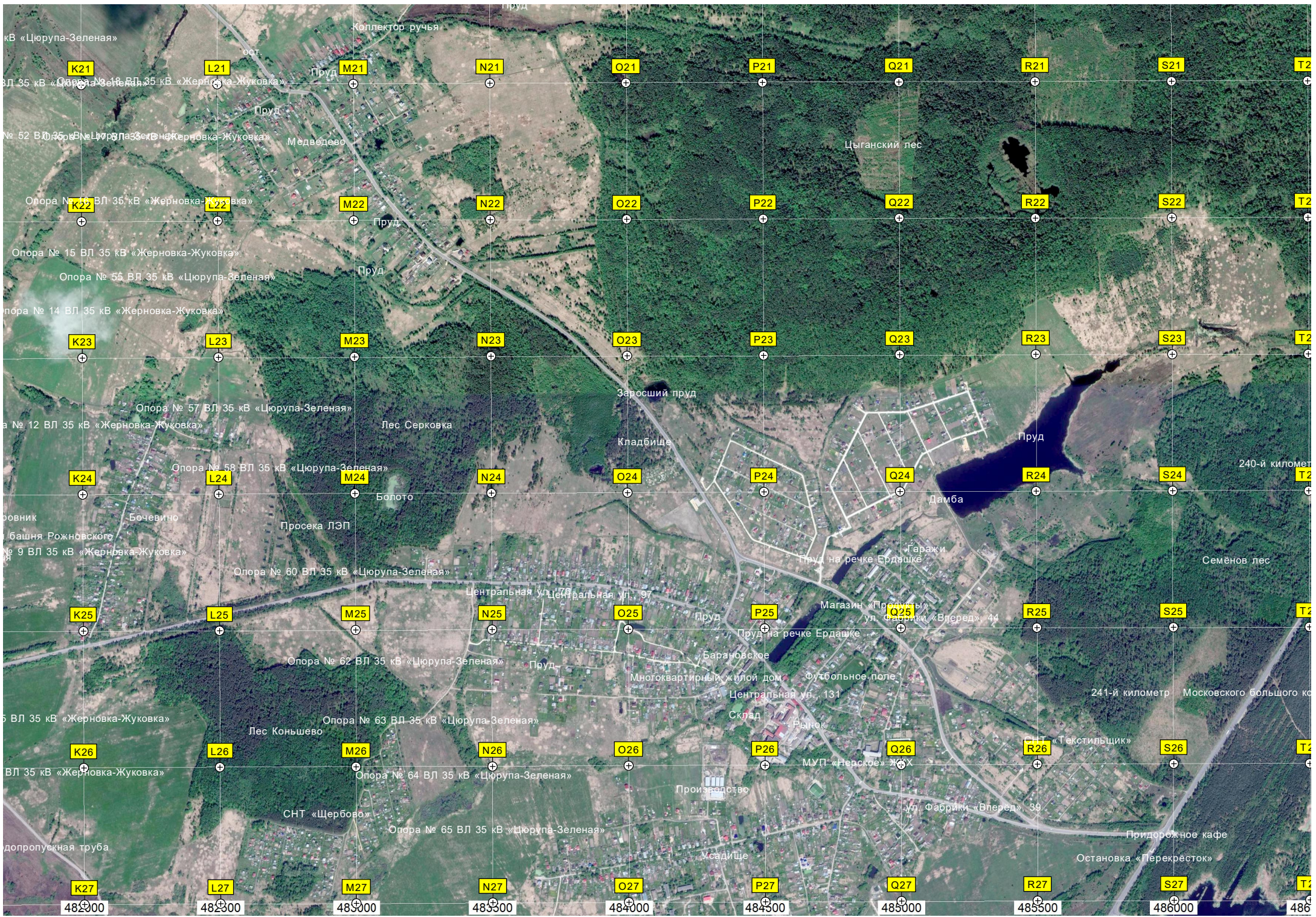
Болото

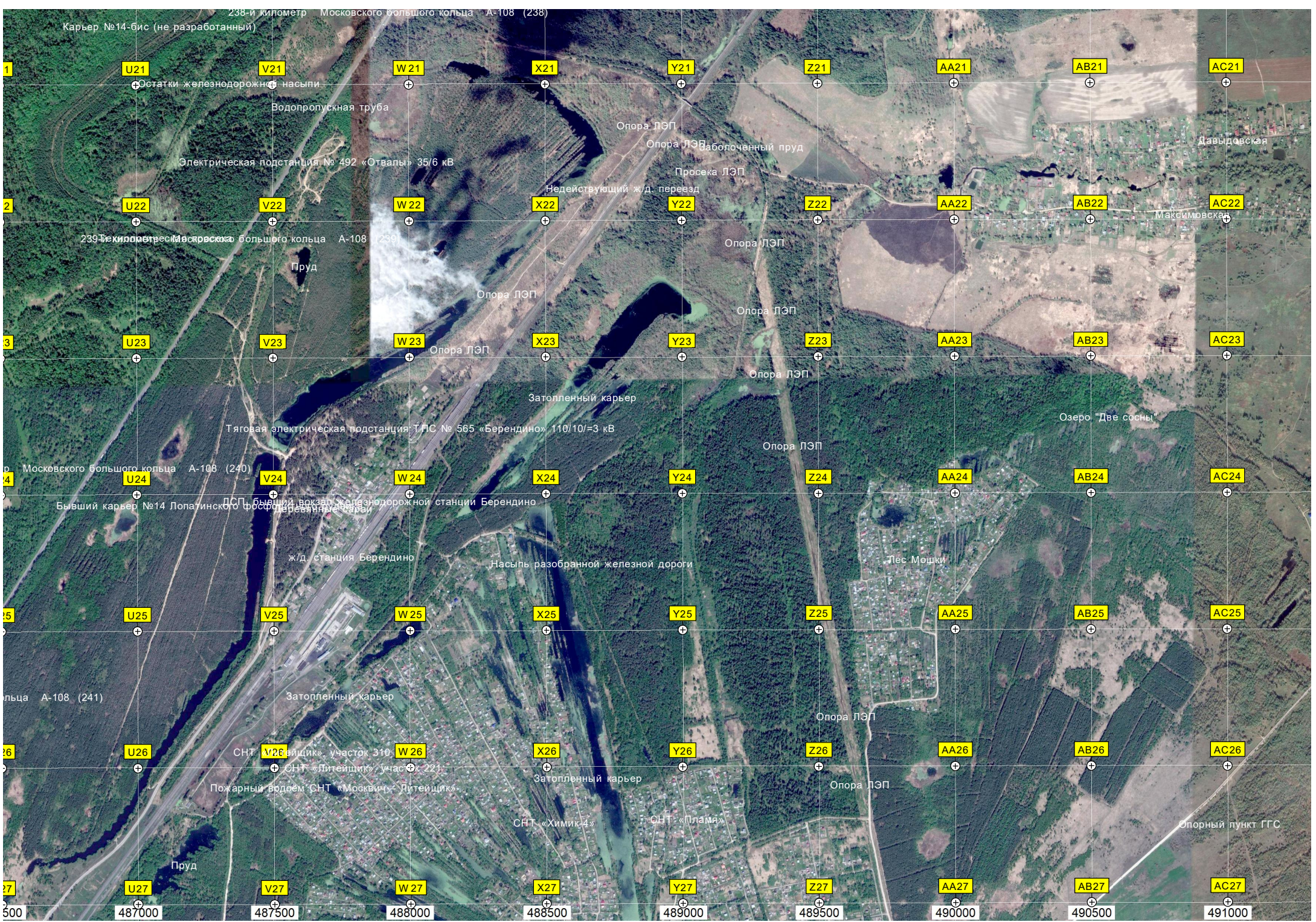
Лес «Дербель»

Стамбушклина Труба









238-й километр Московского большого кольца А-108 (238)

Карьер №14-бис (не разработанный)

U21 V21 W21 X21 Y21 Z21 AA21 AB21 AC21

Остатки железнодорожной насыпи

Водопропускная труба

Опора ЛЭП

Электрическая подстанция № 492 «Отвалы» 35/6 кВ

Опора ЛЭП

Недействующий ж/д переход

Просека ЛЭП

U22 V22 W22 X22 Y22 Z22 AA22 AB22 AC22

239-й километр Московского большого кольца А-108 (239)

Пруд

Опора ЛЭП

Опора ЛЭП

Опора ЛЭП

U23 V23 W23 X23 Y23 Z23 AA23 AB23 AC23

Затопленный карьер

Тяговая электрическая подстанция ТЭС № 565 «Берендино» 110/10/3 кВ

Опора ЛЭП

Озеро «Две сосны»

U24 V24 W24 X24 Y24 Z24 AA24 AB24 AC24

Московского большого кольца А-108 (240)

Бывший карьер №14 Лопатинского фосфоритового месторождения

ДСП бывший вокзал железнодорожной станции Берендино

ж/д станция Берендино

Насыпь разобранной железной дороги

Лес Мошки

U25 V25 W25 X25 Y25 Z25 AA25 AB25 AC25

Московского большого кольца А-108 (241)

Затопленный карьер

Опора ЛЭП

U26 V26 W26 X26 Y26 Z26 AA26 AB26 AC26

СНТ «Москвич» участок 310

СНТ «Литейщик» участок 221

Пожарный водоем СНТ «Москвич» Литейщик

Затопленный карьер

Опора ЛЭП

СНТ «Химик-4»

СНТ «Пламя»

Опорный пункт ГЭС

U27 V27 W27 X27 Y27 Z27 AA27 AB27 AC27

Пруд

500 487000 487500 488000 488500 489000 489500 490000 490500 491000

