

6160500

465500

466000

466500

467000

467500

6160000

A1

B1

C1

D1

E1

6159500

A2

B2

C2

D2

E2

6159000

A3

B3

C3

D3

E3

6158500

A4

B4

C4

D4

E4

6158000

A5

B5

C5

D5

E5

6157500

A6

B6

C6

D6

E6

6157000

A7

B7

C7

D7

E7

Мобельная база

Прием металлолома Территория бывшего совхоза Гжельский

СНТ «Коптево» Коптевское кладбище

СНТ «Электростанция»

СНТ «Вюла»

СНТ «Медик»

СНТ «Коптево»

СНТ «Медик»

Общ...

Опора ЛЭП № 29 ВЛ 110кВ «Нежино — Бисерово 1,2»

Опора ЛЭП № 30 ВЛ 110кВ «Нежино — Бисерово 1,2»

Опора ЛЭП № 31 ВЛ 110кВ «Нежино — Бисерово 1,2»

ДНП «Меткомелино-2»

Ворота

Опора ЛЭП № 33 ВЛ 110кВ «Нежино — Бисерово 1,2»

Бомба

Шасси самолета

468000

468500

469000

469500

470000

Спортзал университета

Пруд

Заводское дело

территория школы

Автостоянка

Детская площадка им. А. К. Белова

территория детского сада

Строительная площадка

G1

H1

I1

J1

пос. Электромонтажник, 52
Место, где раньше располагался Гжельский силикатно-керамический техникум

Пожарный набат

Мост через р. Дорку

Макашкин прудНТ «Сувенир»

Водонапорная башня

Продуктовый магазин

Пех. ЗАО «Объединение Гжель» в Бахтеево

G2

H2

I2

J2

Турьинский карьер

Общественный колодезь

Пруд

Пруд

F3

G3

H3

I3

J3

Зона платной рыбалки "Озеро Гжель"
Пруд "Свежий"

Общественный колодезь

Пешеходный мост

F4

G4

H4

I4

J4

F5

G5

H5

I5

J5

F6

G6

H6

I6

J6

Скотомогильник

Брод

F7

G7

H7

I7

J7

470500

471000

471500

472000

472500

Водопропускная труба

Опора № 2 ВЛ 110 кВ «Нежино — Старт» и «Нежино — Вино

Карповское кладбище

K1

L1

M1

N1

O1

ост. «По требованию»

Лесополоса

КП «Васильково-1»

КП «Васильково-3»

ост. «Карпово»

2434-4

Опора № 6 ВЛ

K2

L2

M2

N2

O2

КП «Маково-1»

Карпово

Пруд

Продуктовый

Мост

K3

L3

M3

N3

O3

Приселение СНТ «Хуторок»

СНТ «Хуторок»

КП «Маково-2»

K4

L4

M4

N4

O4

Пожарный пруд

КП «Васильково-2»

Карьер «Качалово»

K5

L5

M5

N5

O5

Место для купания на карьере

Водопропускная труба

K6

L6

M6

N6

O6

КПП «Карпово»

Болото

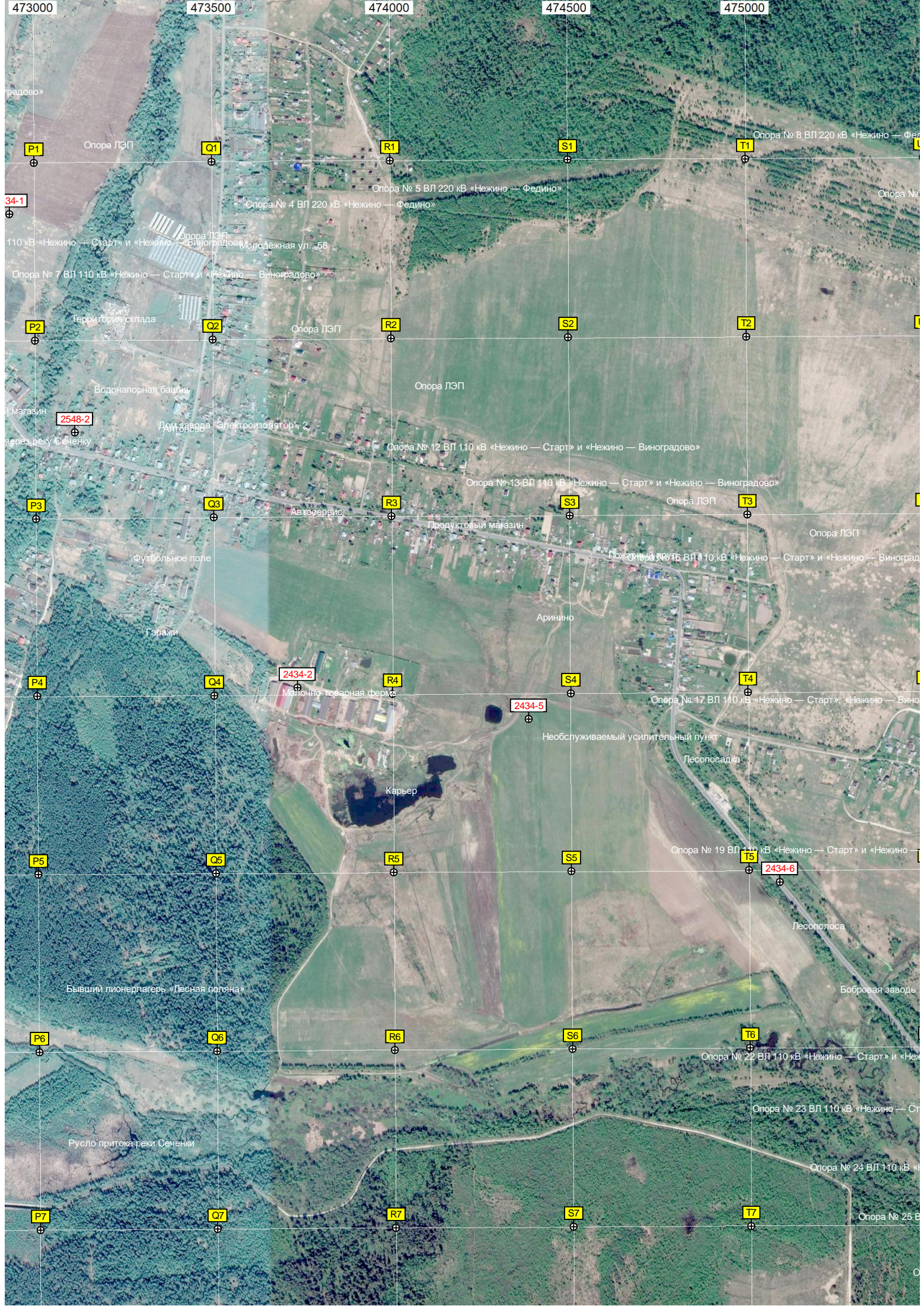
K7

L7

M7

N7

O7



473000

473500

474000

474500

475000

«Виноградово»

P1

34-1

110 кВ «Нежино — Старт» и «Нежино — Виноградово»

Опора № 7 ВЛ 110 кВ «Нежино — Старт» и «Нежино — Виноградово»

P2

Территория склада

Водонапорная башня

Магазин

2548-2

P3

Футбольное поле

Гаражи

P4

P5

P6

Бывший пионерлагерь «Лесная поляна»

P7

Русло притока реки Сененки

P6

P5

P4

P3

P2

P1

Q1

Опора ЛЭП

Опора ЛЭП

Опора ЛЭП

Q2

Дачная зона

Электростанция

Q3

Q4

Q5

Q6

Q7

R1

Опора № 5 ВЛ 220 кВ «Нежино — Федино»

Опора № 4 ВЛ 220 кВ «Нежино — Федино»

Опора ЛЭП

R2

Опора ЛЭП

Опора ЛЭП

Опора № 12 ВЛ 110 кВ «Нежино — Старт» и «Нежино — Виноградово»

R3

Автосервис

Продуктовый магазин

R4

R5

R6

R7

S1

Опора № 8 ВЛ 220 кВ «Нежино — Федино»

Опора ЛЭП

S2

S3

Опора ЛЭП

Опора № 13 ВЛ 110 кВ «Нежино — Старт» и «Нежино — Виноградово»

S4

Опора ЛЭП

Опора № 15 ВЛ 110 кВ «Нежино — Старт» и «Нежино — Виноградово»

S5

S6

S7

T1

Опора № 8 ВЛ 220 кВ «Нежино — Федино»

Опора ЛЭП

T2

T3

Опора ЛЭП

Опора № 17 ВЛ 110 кВ «Нежино — Старт» и «Нежино — Виноградово»

T4

Опора ЛЭП

Опора № 19 ВЛ 110 кВ «Нежино — Старт» и «Нежино — Виноградово»

T5

T6

T7

T8

Опора № 21 ВЛ 110 кВ «Нежино — Старт» и «Нежино — Виноградово»

Опора ЛЭП

T9

T10

Опора ЛЭП

Опора № 23 ВЛ 110 кВ «Нежино — Старт» и «Нежино — Виноградово»

T11

Опора ЛЭП

Опора № 24 ВЛ 110 кВ «Нежино — Старт» и «Нежино — Виноградово»

T12

T13

T14

T15

T16

T17

T18

T19

T20

T21

T22

T23

T24

T25

T26

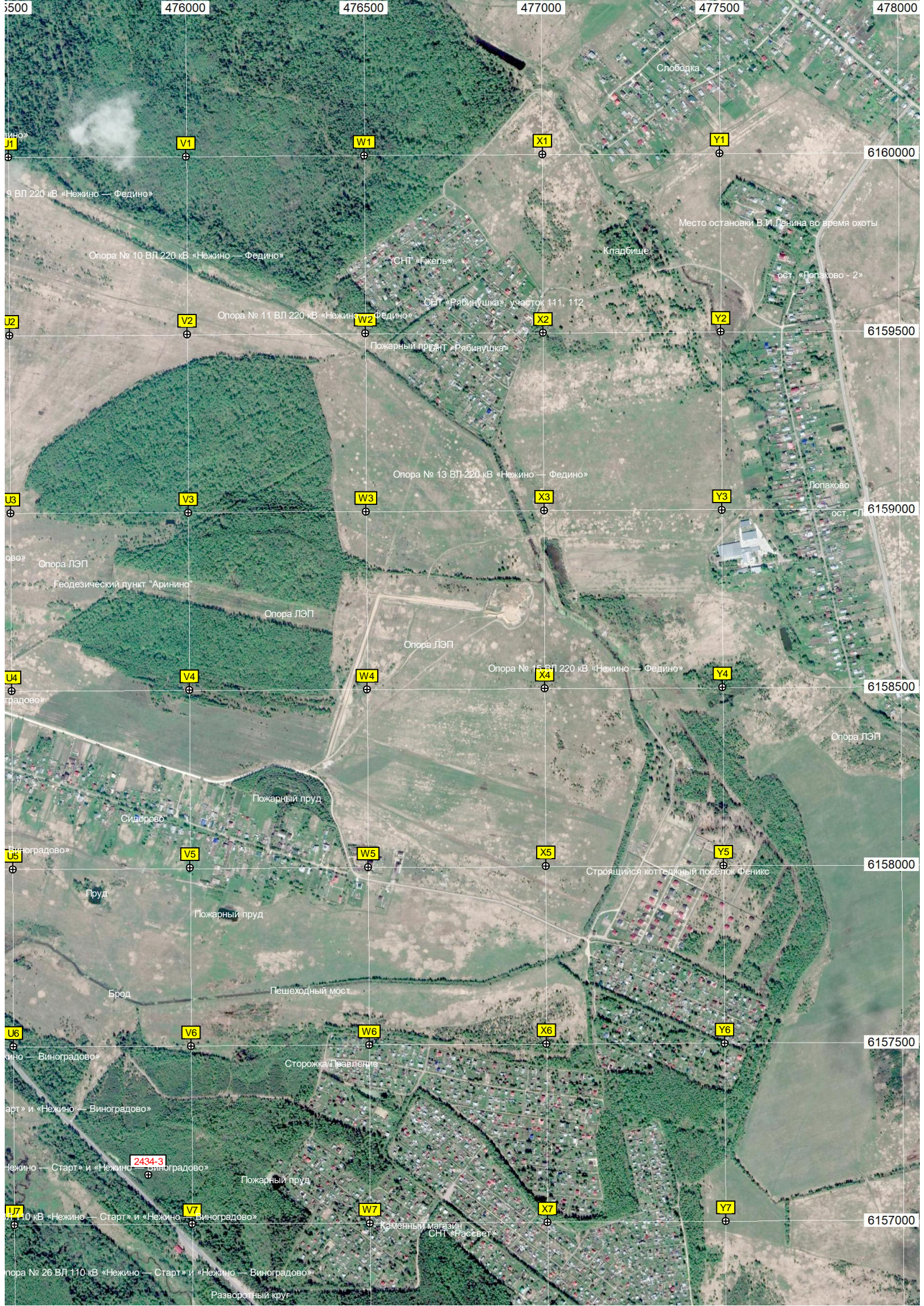
T27

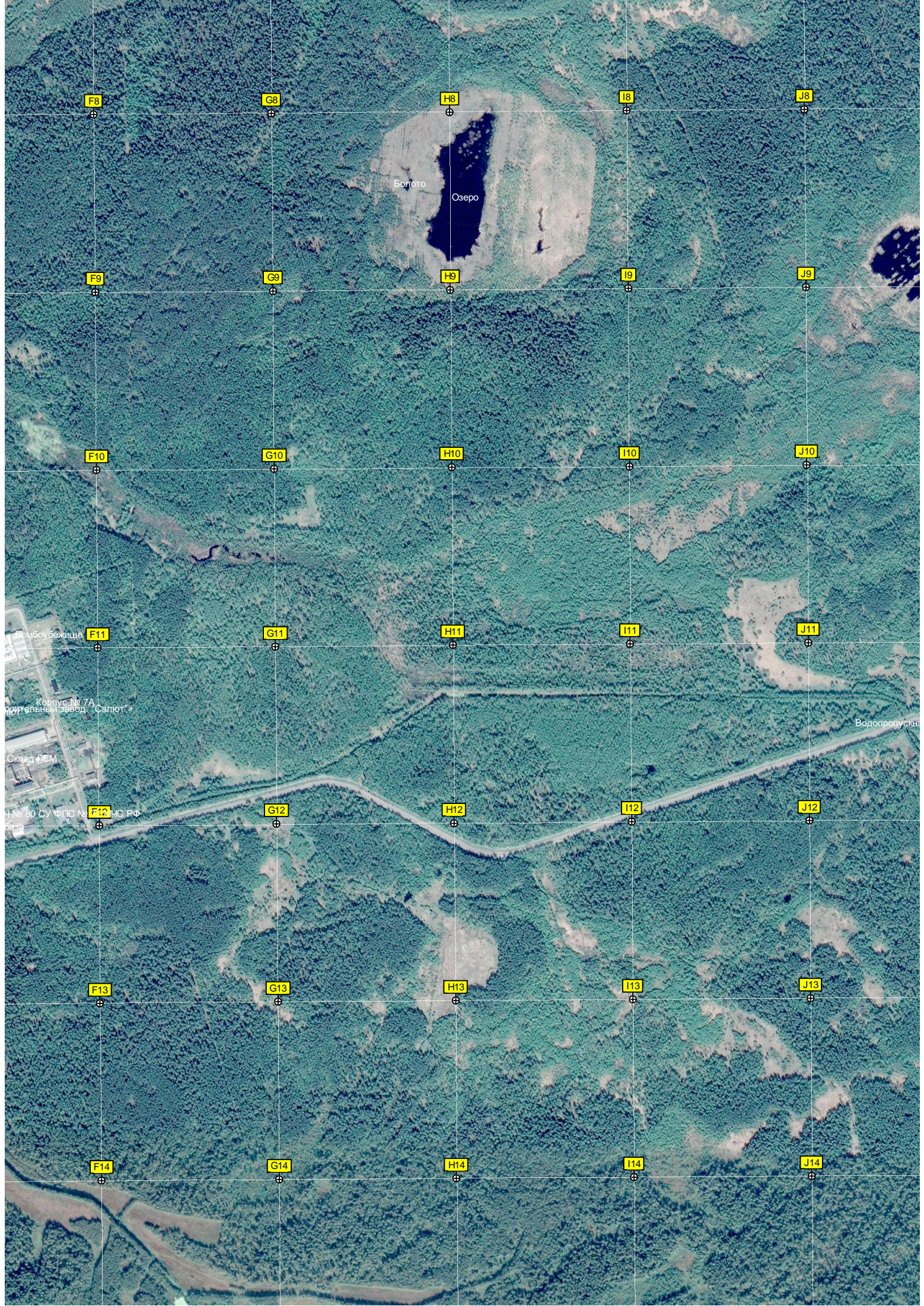
T28

T29

T30

T31





F8

G8

H8

I8

J8

Болото
Озеро

F9

G9

H9

I9

J9

F10

G10

H10

I10

J10

Фабрика № 7А

F11

G11

H11

I11

J11

Корпус № 7А
Фабрика № 7А

Склад РСМ

Водопропускн...

Фабрика № 7А
Фабрика № 7А

F12

G12

H12

I12

J12

F13

G13

H13

I13

J13

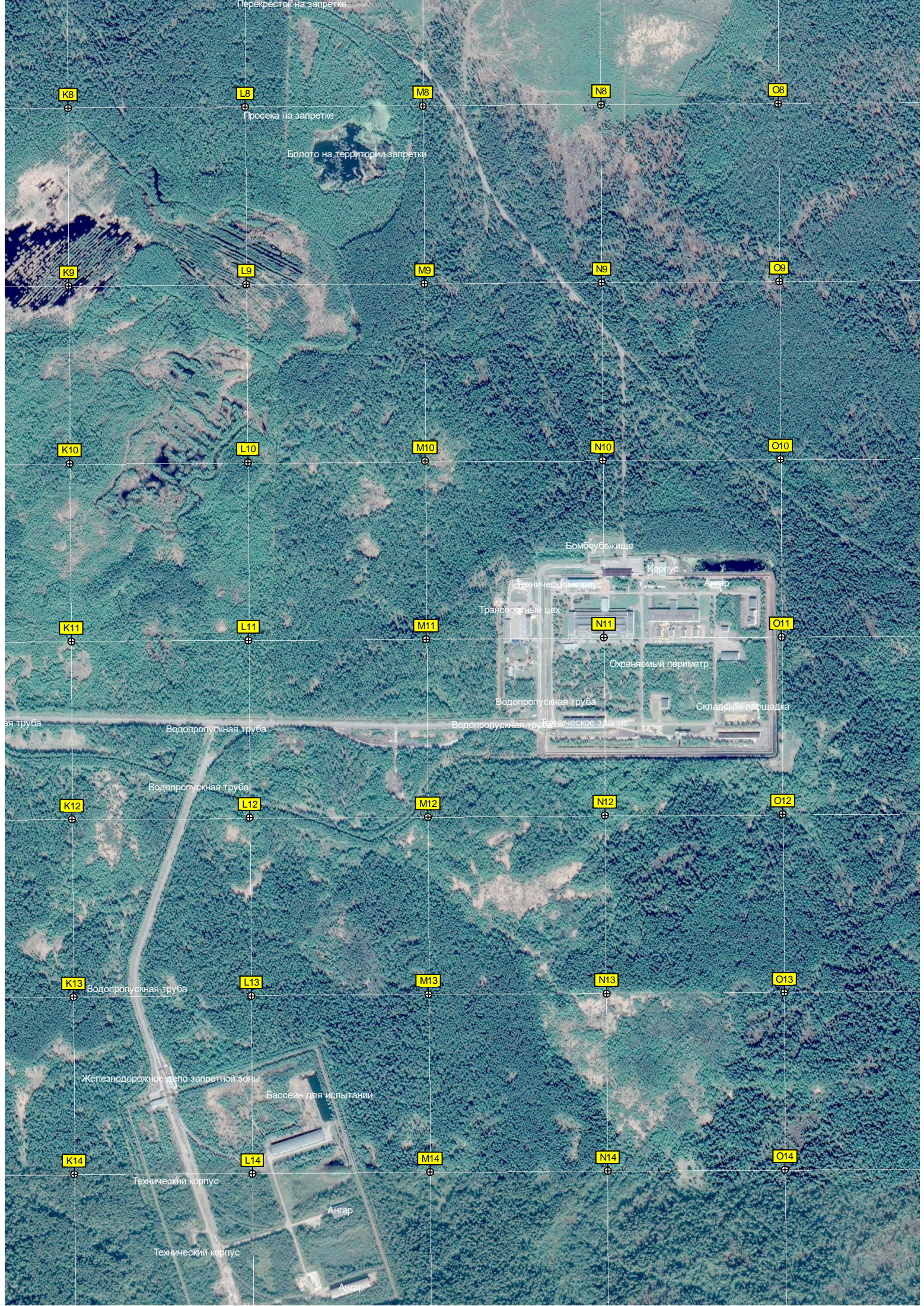
F14

G14

H14

I14

J14



Перекресток на запретке

K8

L8

M8

N8

O8

Просека на запретке

Болото на территории запретки

K9

L9

M9

N9

O9

K10

L10

M10

N10

O10

K11

L11

M11

N11

O11

Бомбоубежище

Корпус

Ангар

Технический корпус

Транспортный цех

Охраняемый периметр

Водопропускная труба

Складская площадка

Техническое здание

Водопропускная труба

Водопропускная труба

Водопропускная труба

K12

L12

M12

N12

O12



Водопропускная труба

K13

L13

M13

N13

O13

Водопропускная труба



Железнодорожное депо запретной зоны

Бассейн для испытаний

Технический корпус

Ангар

Технический корпус

Ангар

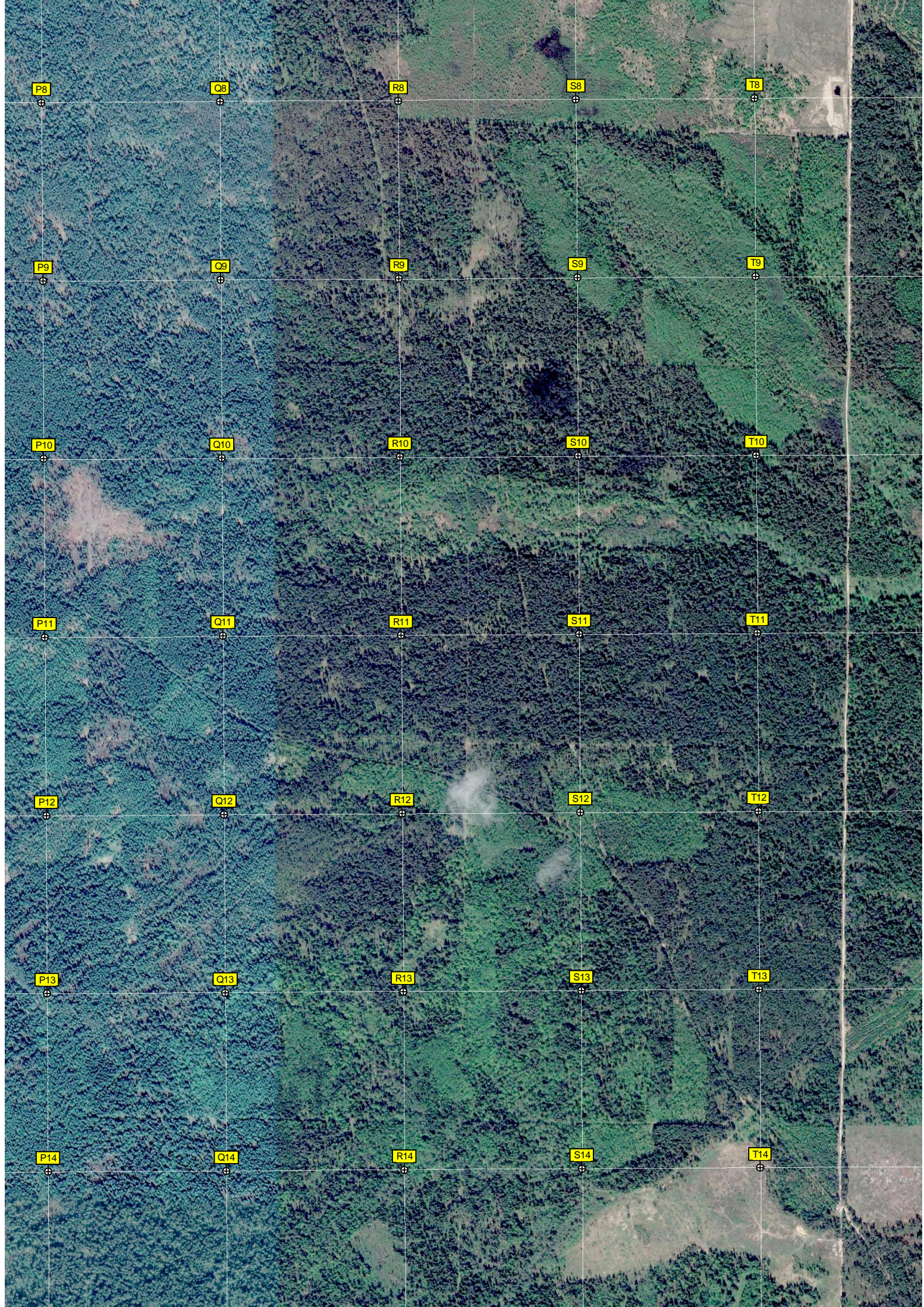
K14

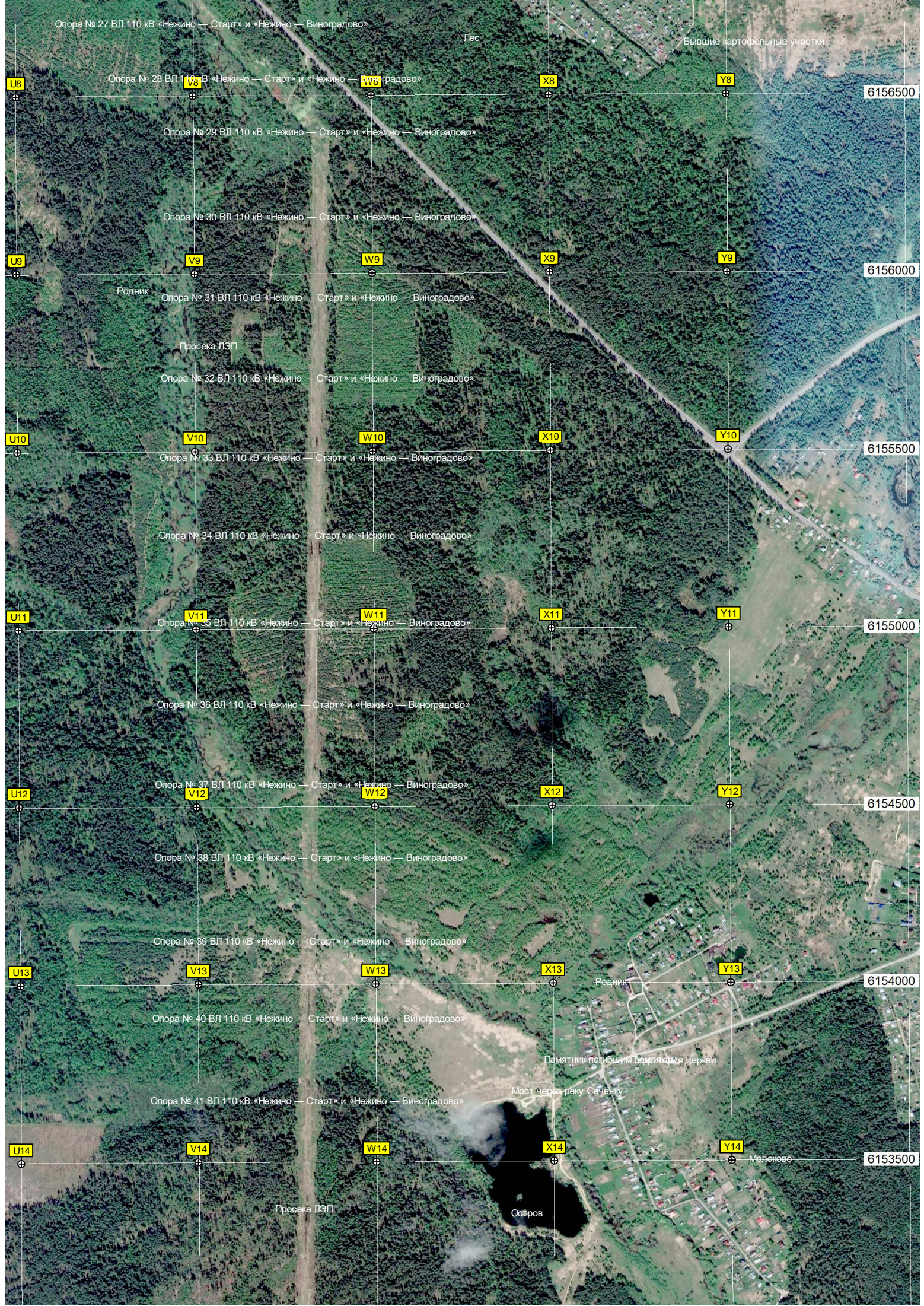
L14

M14

N14

O14





Опора № 27 ВЛ 110 кВ «Нежино — Старт» и «Нежино — Виноградово»

Пес

Бывшие картофельные участки

Опора № 28 ВЛ 110 кВ «Нежино — Старт» и «Нежино — Виноградово»

U8

V8

W8

X8

Y8

6156500

Опора № 29 ВЛ 110 кВ «Нежино — Старт» и «Нежино — Виноградово»

Опора № 30 ВЛ 110 кВ «Нежино — Старт» и «Нежино — Виноградово»

U9

V9

W9

X9

Y9

6156000

Родник

Опора № 31 ВЛ 110 кВ «Нежино — Старт» и «Нежино — Виноградово»

Просека ЛЭП

Опора № 32 ВЛ 110 кВ «Нежино — Старт» и «Нежино — Виноградово»

U10

V10

W10

X10

Y10

6155500

Опора № 33 ВЛ 110 кВ «Нежино — Старт» и «Нежино — Виноградово»

Опора № 34 ВЛ 110 кВ «Нежино — Старт» и «Нежино — Виноградово»

U11

V11

W11

X11

Y11

6155000

Опора № 35 ВЛ 110 кВ «Нежино — Старт» и «Нежино — Виноградово»

Опора № 36 ВЛ 110 кВ «Нежино — Старт» и «Нежино — Виноградово»

U12

V12

W12

X12

Y12

6154500

Опора № 37 ВЛ 110 кВ «Нежино — Старт» и «Нежино — Виноградово»

Опора № 38 ВЛ 110 кВ «Нежино — Старт» и «Нежино — Виноградово»

Опора № 39 ВЛ 110 кВ «Нежино — Старт» и «Нежино — Виноградово»

U13

V13

W13

X13

Y13

6154000

Опора № 40 ВЛ 110 кВ «Нежино — Старт» и «Нежино — Виноградово»

Родник

Опора № 41 ВЛ 110 кВ «Нежино — Старт» и «Нежино — Виноградово»

Памятник погибшим бардяжцам церкви

Мост через реку Сеченку

U14

V14

W14

X14

Y14

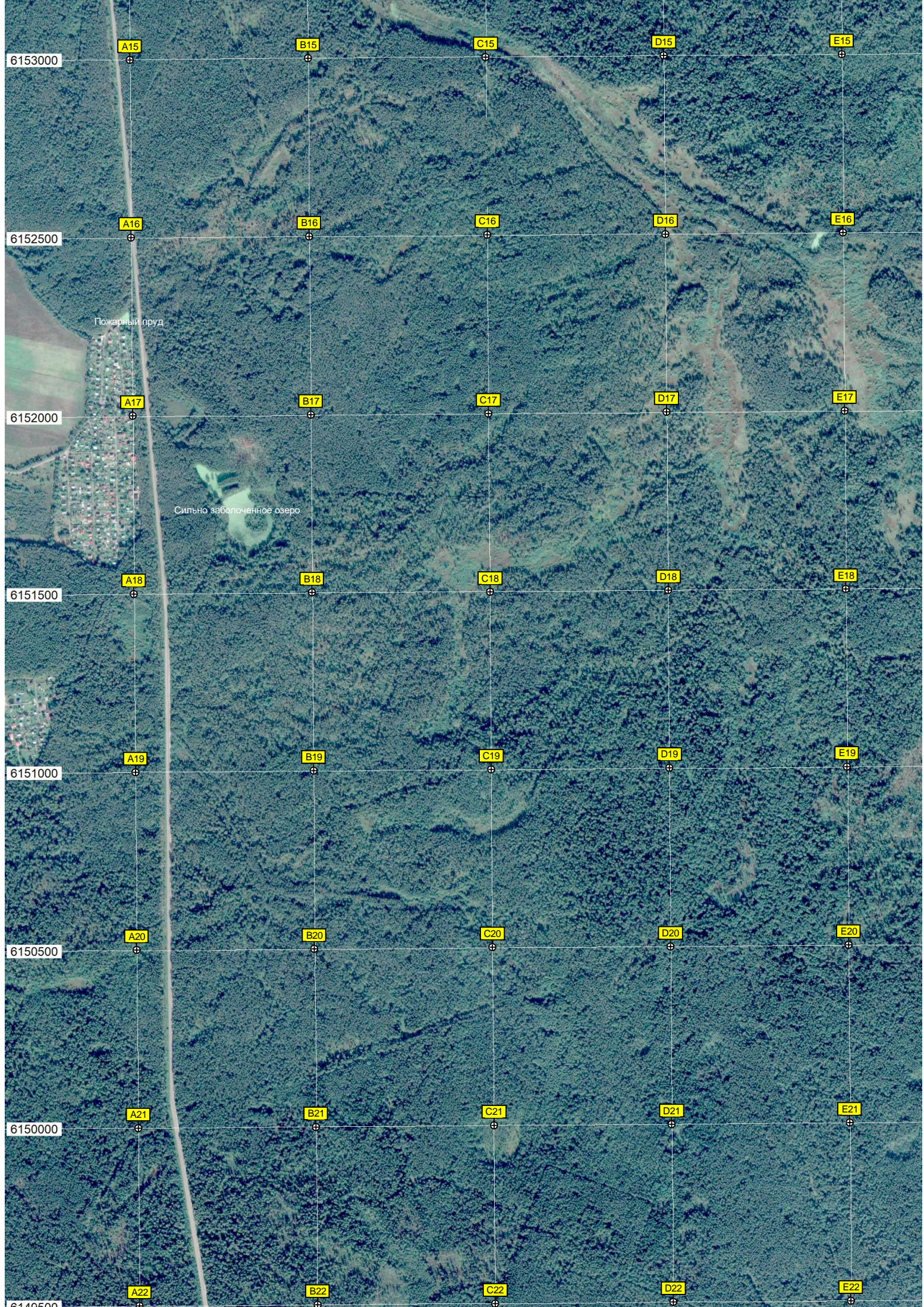
6153500

Опора № 41 ВЛ 110 кВ «Нежино — Старт» и «Нежино — Виноградово»

Просека ЛЭП

Остров

Молоково



6153000

A15

B15

C15

D15

E15

6152500

A16

B16

C16

D16

E16

Пожарный пруд

6152000

A17

B17

C17

D17

E17

Сильно заболоченное озеро

6151500

A18

B18

C18

D18

E18

6151000

A19

B19

C19

D19

E19

6150500

A20

B20

C20

D20

E20

6150000

A21

B21

C21

D21

E21

6149500

A22

B22

C22

D22

E22

F15

G15

H15

I15

J15

F16

G16

H16

I16

J16

F17

G17

H17

I17

J17

F18

G18

H18

I18

J18

F19

G19

H19

I19

J19

F20

G20

H20

I20

J20

F21

G21

H21

I21

J21

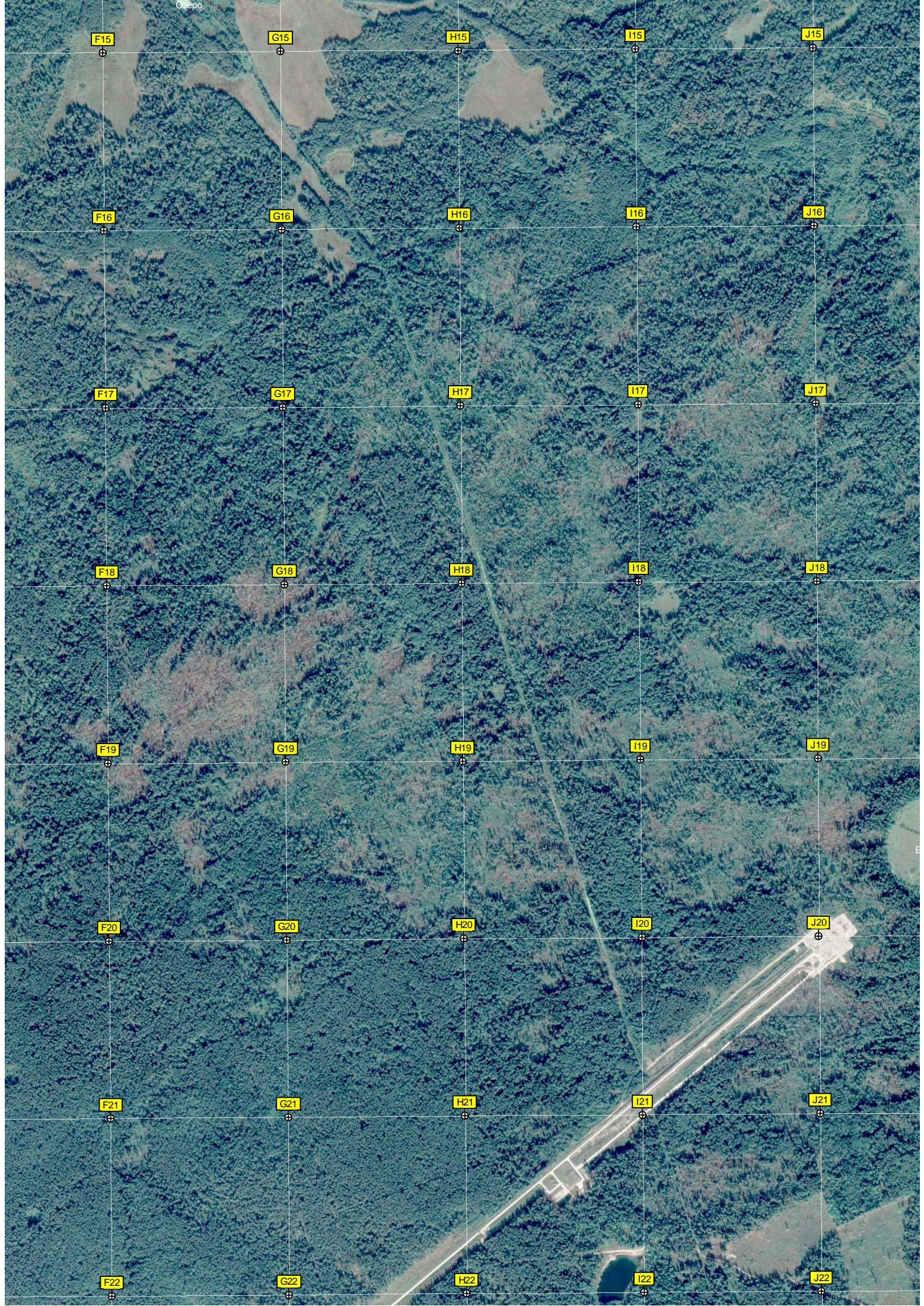
F22

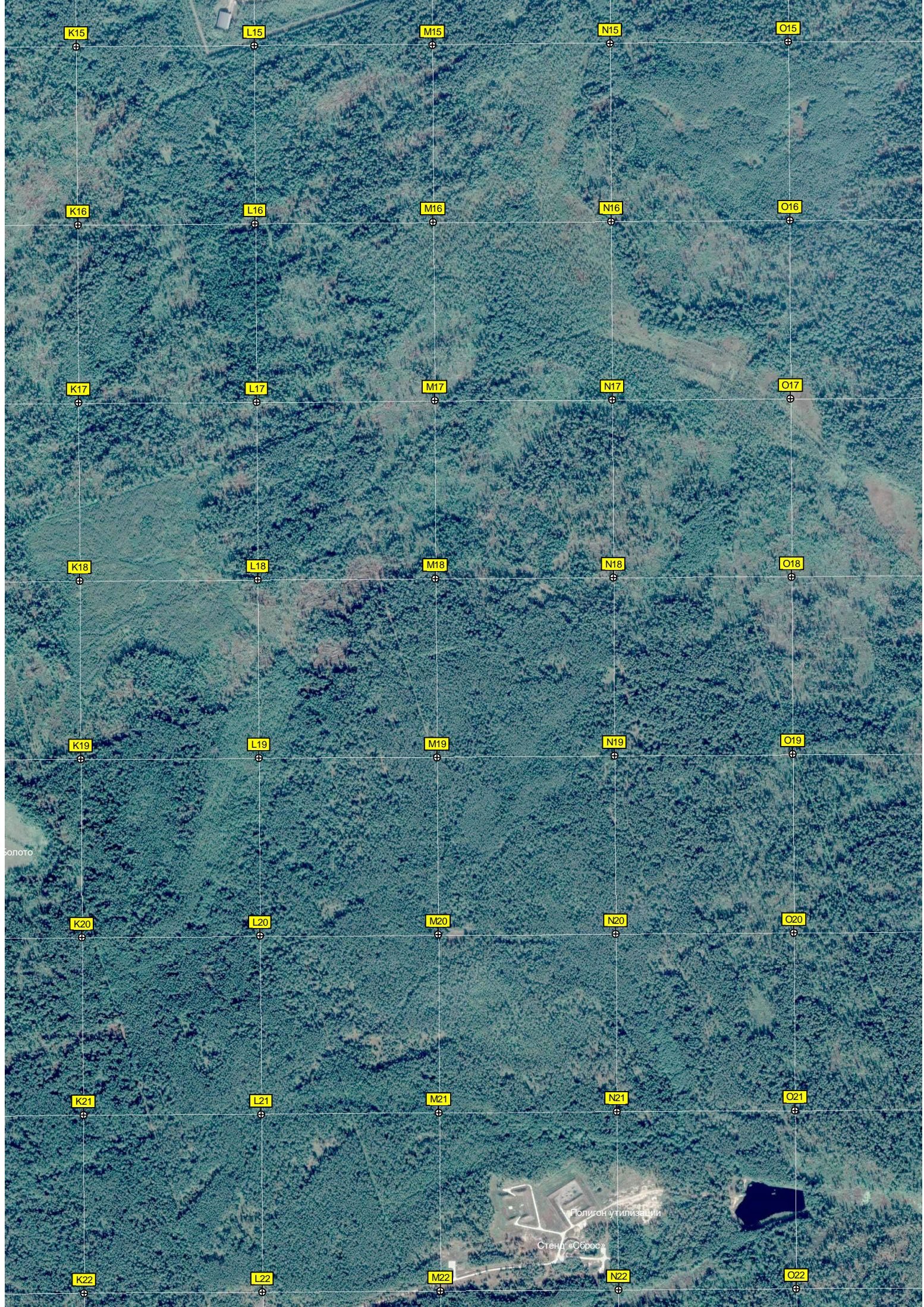
G22

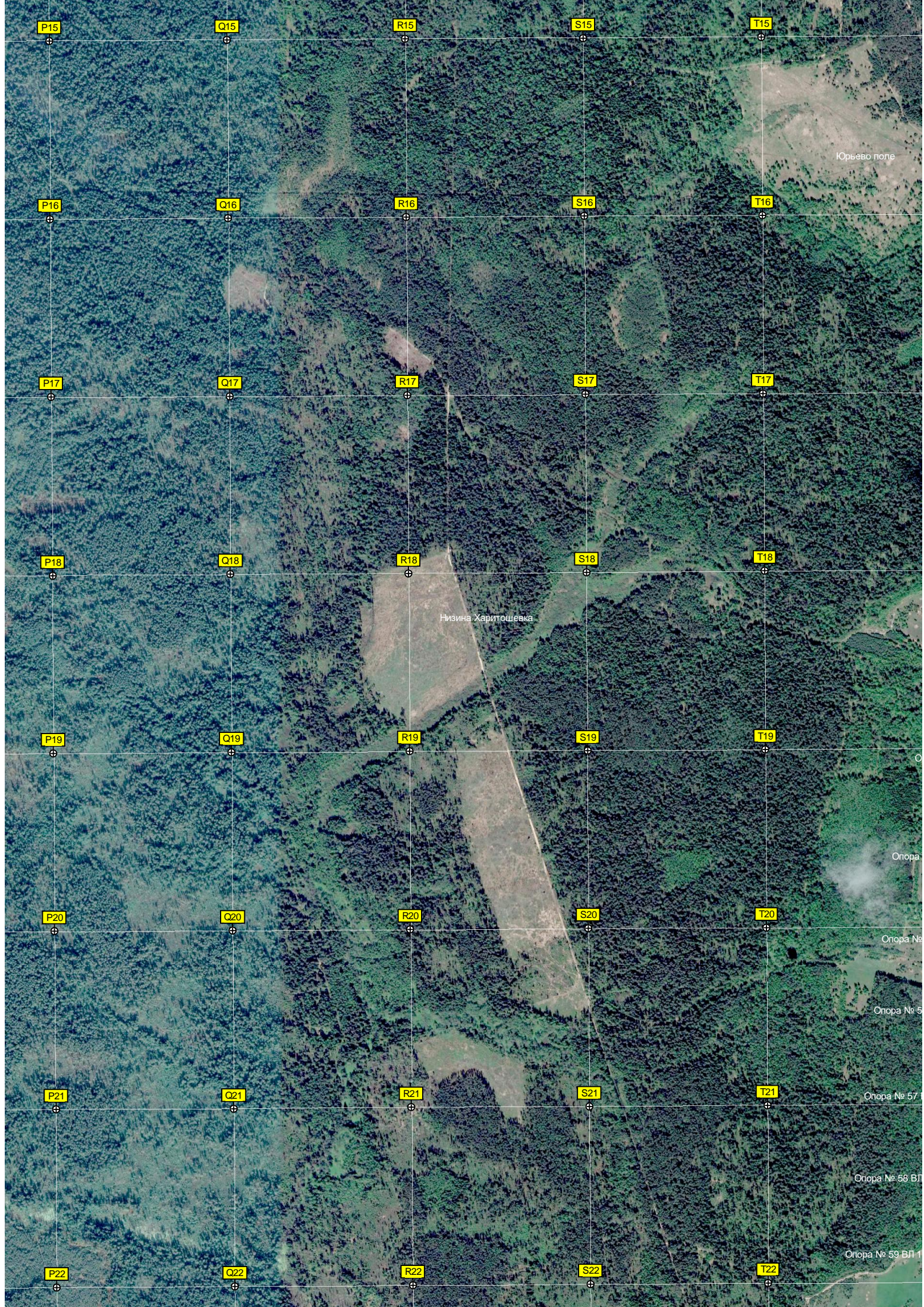
H22

I22

J22







P15

Q15

R15

S15

T15

P16

Q16

R16

S16

T16

P17

Q17

R17

S17

T17

P18

Q18

R18

S18

T18

P19

Q19

R19

S19

T19

P20

Q20

R20

S20

T20

P21

Q21

R21

S21

T21

P22

Q22

R22

S22

T22

Юрјево поле

Низина Харитошевска

Опора

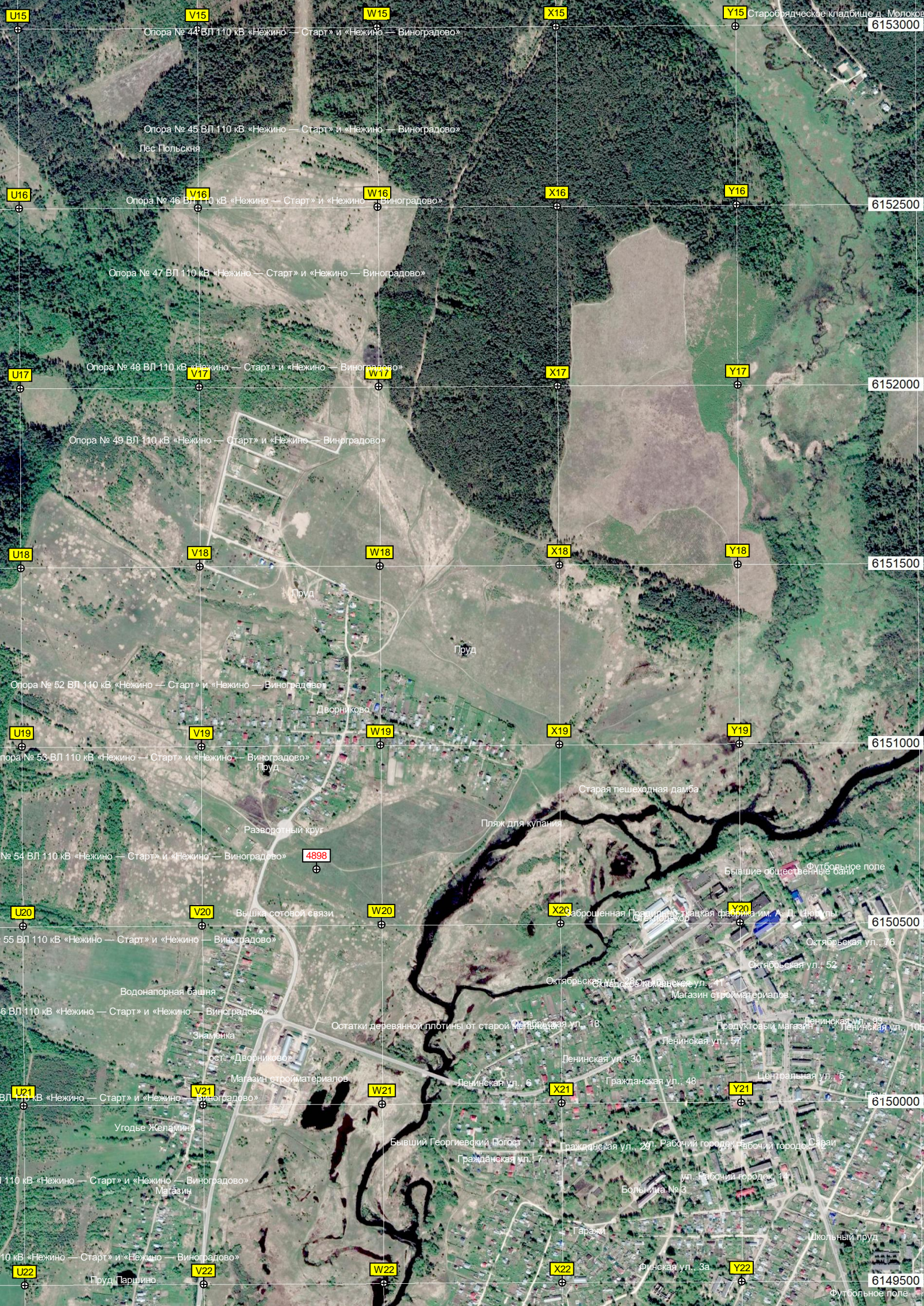
Опора №

Опора № 5

Опора № 57

Опора № 58 ВТ

Опора № 59 ВЛ 1



6153000

6152500

6152000

6151500

6151000

6150500

6150000

6149500

Высокоскоростной испытательный трек ГИНИПАС

F23

G23

H23

I23

J23

F24

G24

H24

I24

J24

F25

G25

H25

I25

J25

F26

G26

H26

I26

J26

F27

G27

H27

I27

J27

F28

G28

H28

I28

J28

F29

G29

H29

I29

J29

ая посадка)

бек

гороженная территория

оро "Салют" * ФГУП «Государственный космический научно-производственный центр им. М. В. Хруничева»

е 43019

е 1 при Спецстрое России

Конструкторское бюро химического машиностроения им. А. И. Исеева (филиал)
305-й корпус 306 Цех 309

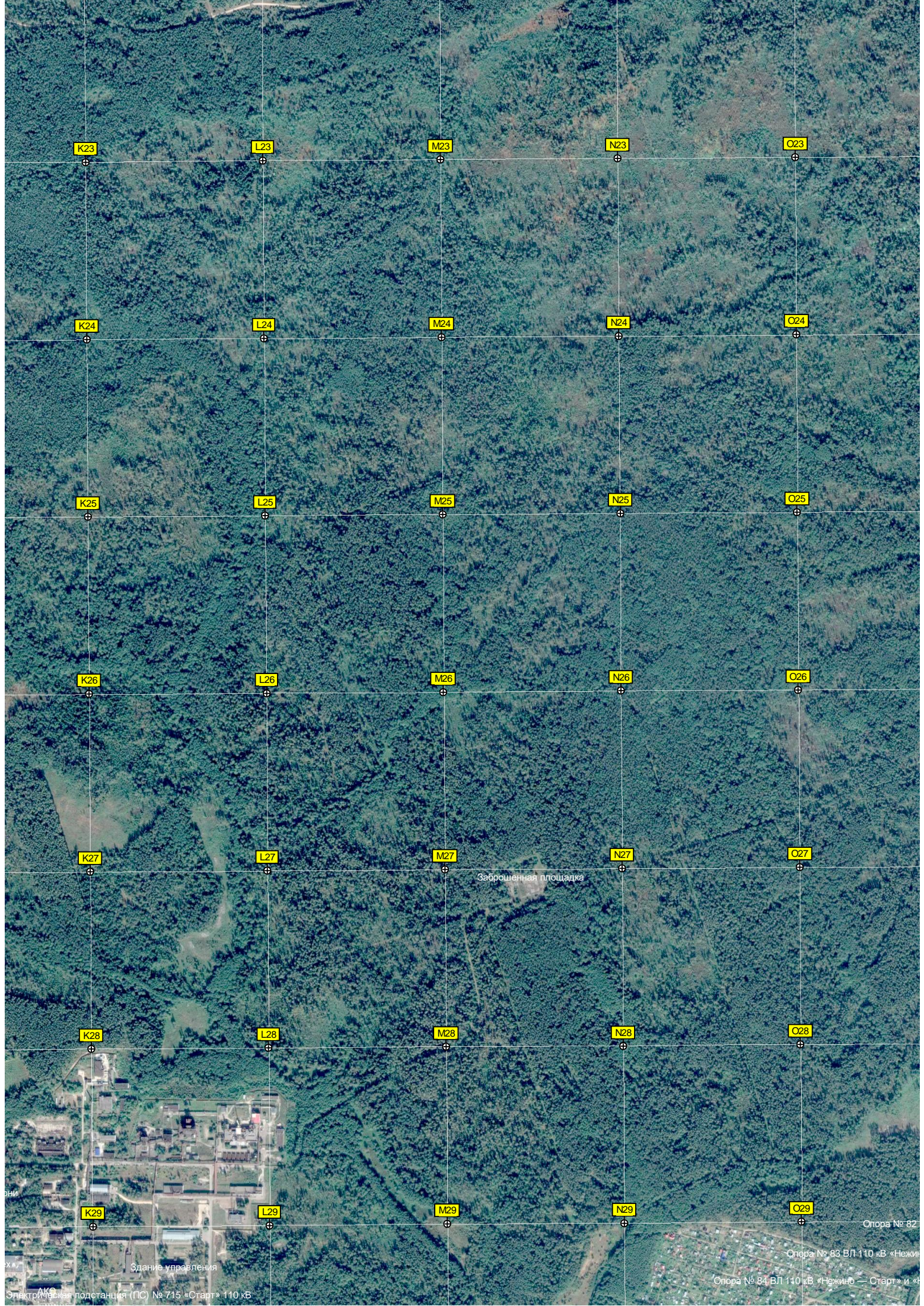
Корпус 106

Цех 312 Цех 307

Градир

Цех

Цех



K23

L23

M23

N23

O23

K24

L24

M24

N24

O24

K25

L25

M25

N25

O25

K26

L26

M26

N26

O26

K27

L27

M27

N27

O27

K28

L28

M28

N28

O28

K29

L29

M29

N29

O29

Заброшенная площадка

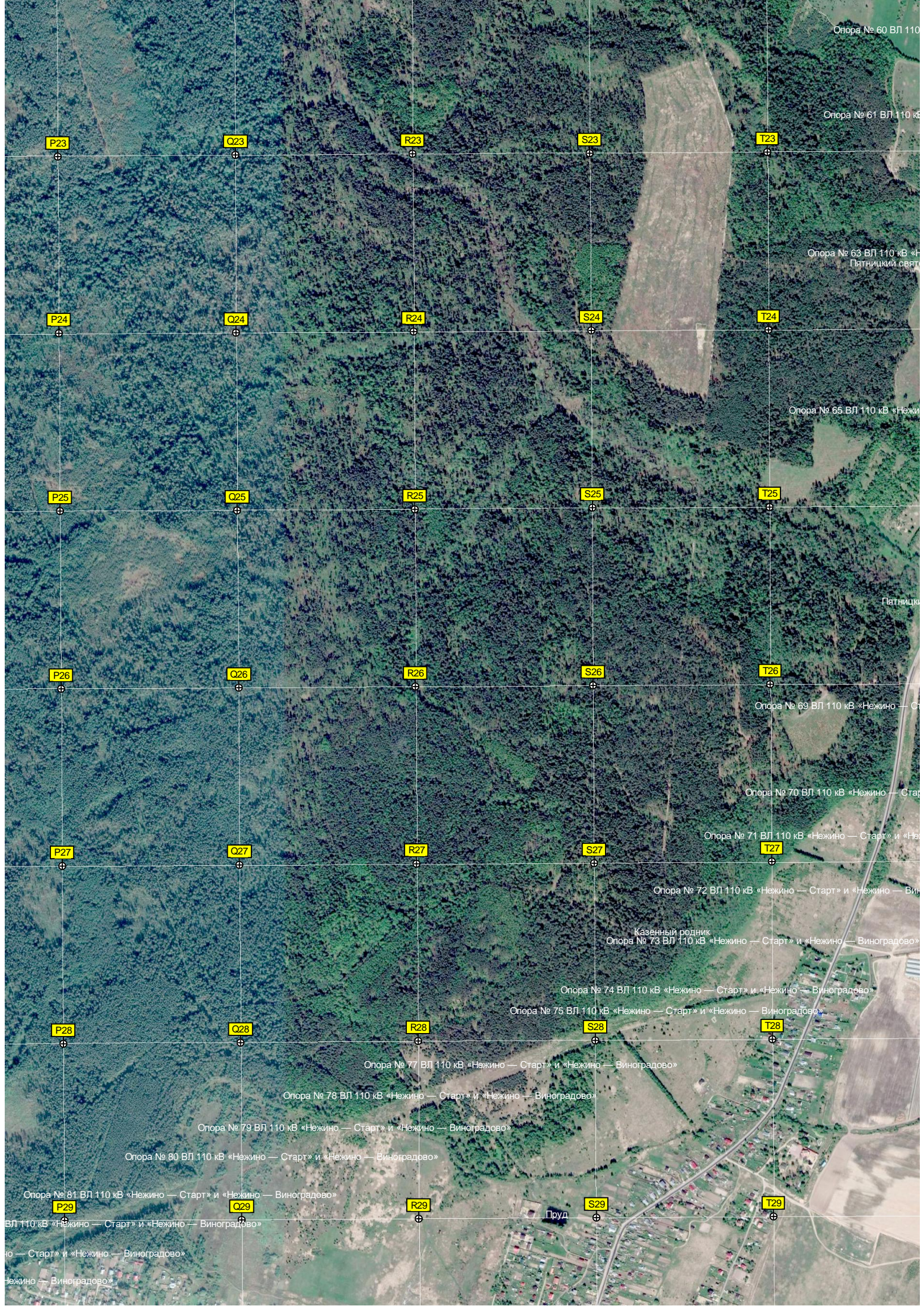
Здание управления

Электрическая подстанция (ПС) № 715 «Старт» 110 кВ

Опора № 82

Опора № 83 ВЛ 110 кВ «Нежино — Старт»

Опора № 84 ВЛ 110 кВ «Нежино — Старт»



Опора № 60 ВЛ 110 кВ

Опора № 61 ВЛ 110 кВ

Опора № 63 ВЛ 110 кВ «Нежино — Пятницкий свят

Опора № 65 ВЛ 110 кВ «Нежино — Пятницкий свят

Пятницкий свят

Опора № 69 ВЛ 110 кВ «Нежино — Стар

Опора № 70 ВЛ 110 кВ «Нежино — Стар

Опора № 71 ВЛ 110 кВ «Нежино — Стар» и «Нежино —

Опора № 72 ВЛ 110 кВ «Нежино — Стар» и «Нежино — Ви

Казенный родник
Опора № 73 ВЛ 110 кВ «Нежино — Стар» и «Нежино — Виноградово»

Опора № 74 ВЛ 110 кВ «Нежино — Стар» и «Нежино — Виноградово»

Опора № 75 ВЛ 110 кВ «Нежино — Стар» и «Нежино — Виноградово»

Опора № 77 ВЛ 110 кВ «Нежино — Стар» и «Нежино — Виноградово»

Опора № 78 ВЛ 110 кВ «Нежино — Стар» и «Нежино — Виноградово»

Опора № 79 ВЛ 110 кВ «Нежино — Стар» и «Нежино — Виноградово»

Опора № 80 ВЛ 110 кВ «Нежино — Стар» и «Нежино — Виноградово»

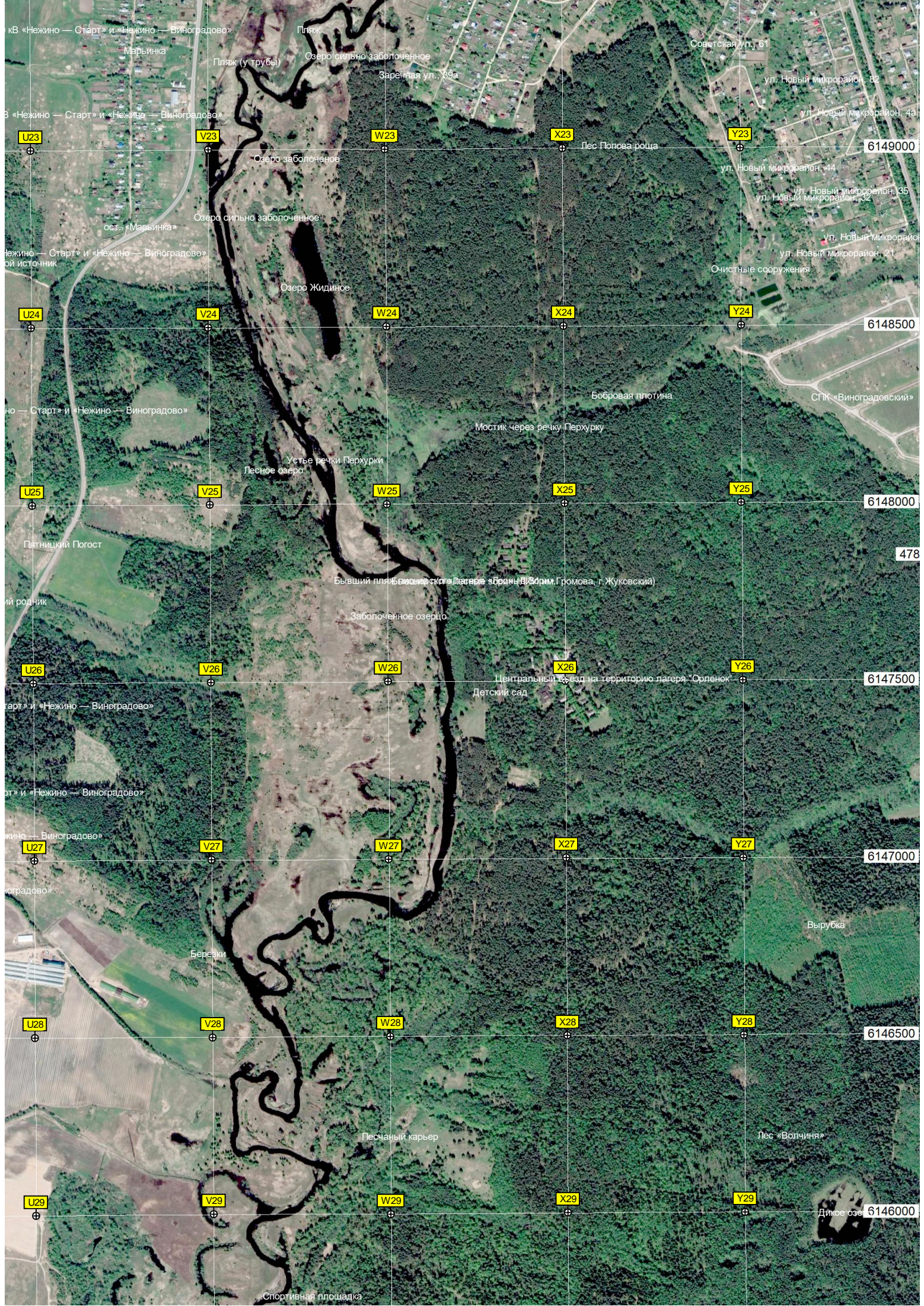
Опора № 81 ВЛ 110 кВ «Нежино — Стар» и «Нежино — Виноградово»

ВЛ 110 кВ «Нежино — Стар» и «Нежино — Виноградово»

«Нежино — Стар» и «Нежино — Виноградово»

«Нежино — Виноградово»

Пруд



кв «Нежино — Старт» и «Нежино — Виноградово»

В «Нежино — Старт» и «Нежино — Виноградово»

«Нежино — Старт» и «Нежино — Виноградово»
ой источник

но — Старт» и «Нежино — Виноградово»

ий родник

арт» и «Нежино — Виноградово»

от» и «Нежино — Виноградово»

жино — Виноградово»

ноградово»

Спортивная площадка

Пляж

Пляж (у трубы)

Озеро сильно заболоченное

Заречная ул., 89а

Озеро заболоченное

Озеро сильно заболоченное

Озеро Жидиное

Устье реки Перхурки

Лесное озеро

Заболоченное озеро

Бывший пляж Боровского лагеря (броня в фирм. Громова, г. Жуковский)

Центральный взезд на территорию лагеря «Орленок»

Детский сад

Бережки

Песчаный карьер

Лес «Волчиная»

Дикое озеро

Советская ул., 61

ул. Новый микрорайон, 82

ул. Новый микрорайон, 43

ул. Новый микрорайон, 44

ул. Новый микрорайон, 35

ул. Новый микрорайон, 32

ул. Новый микрорайон, 21

Очистные сооружения

Бобровая плотина

Мостик через речку Перхурку

СПК «Виноградовский»

U23

V23

W23

X23

Y23

6149000

U24

V24

W24

X24

Y24

6148500

U25

V25

W25

X25

Y25

6148000

478

U26

V26

W26

X26

Y26

6147500

U27

V27

W27

X27

Y27

6147000

U28

V28

W28

X28

Y28

6146500

U29

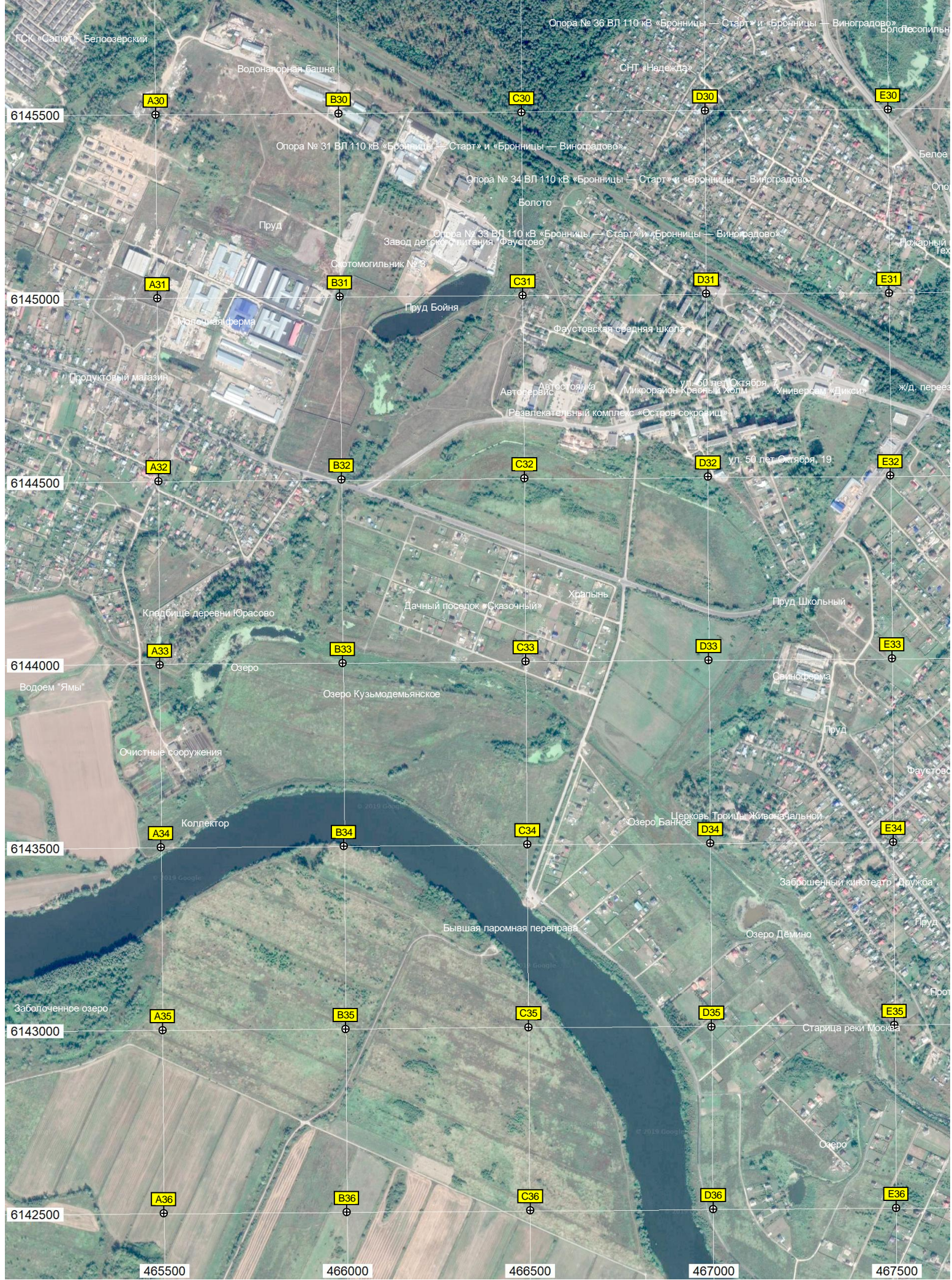
V29

W29

X29

Y29

6146000



6145500

6145000

6144500

6144000

6143500

6143000

6142500

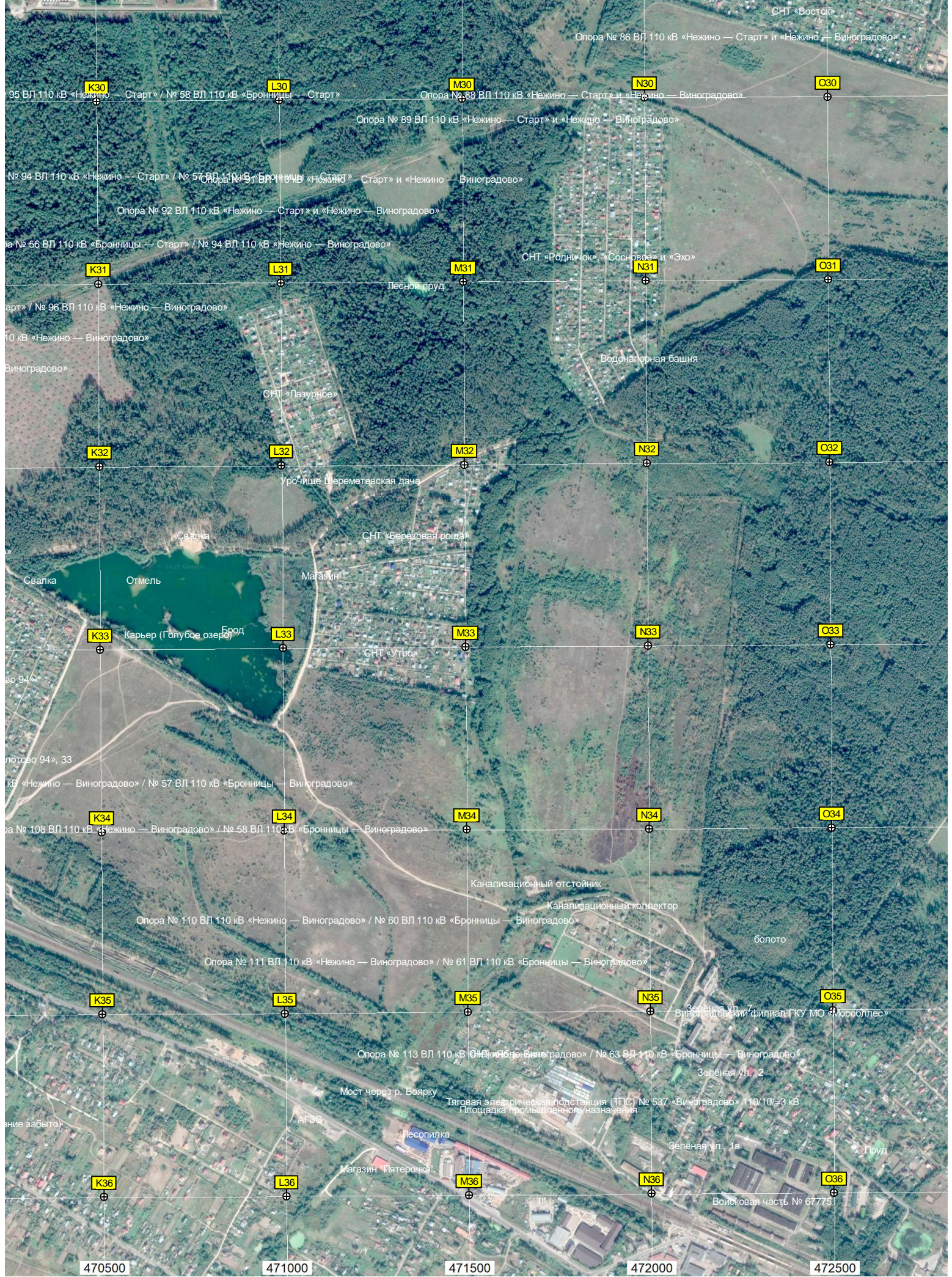
465500

466000

466500

467000

467500



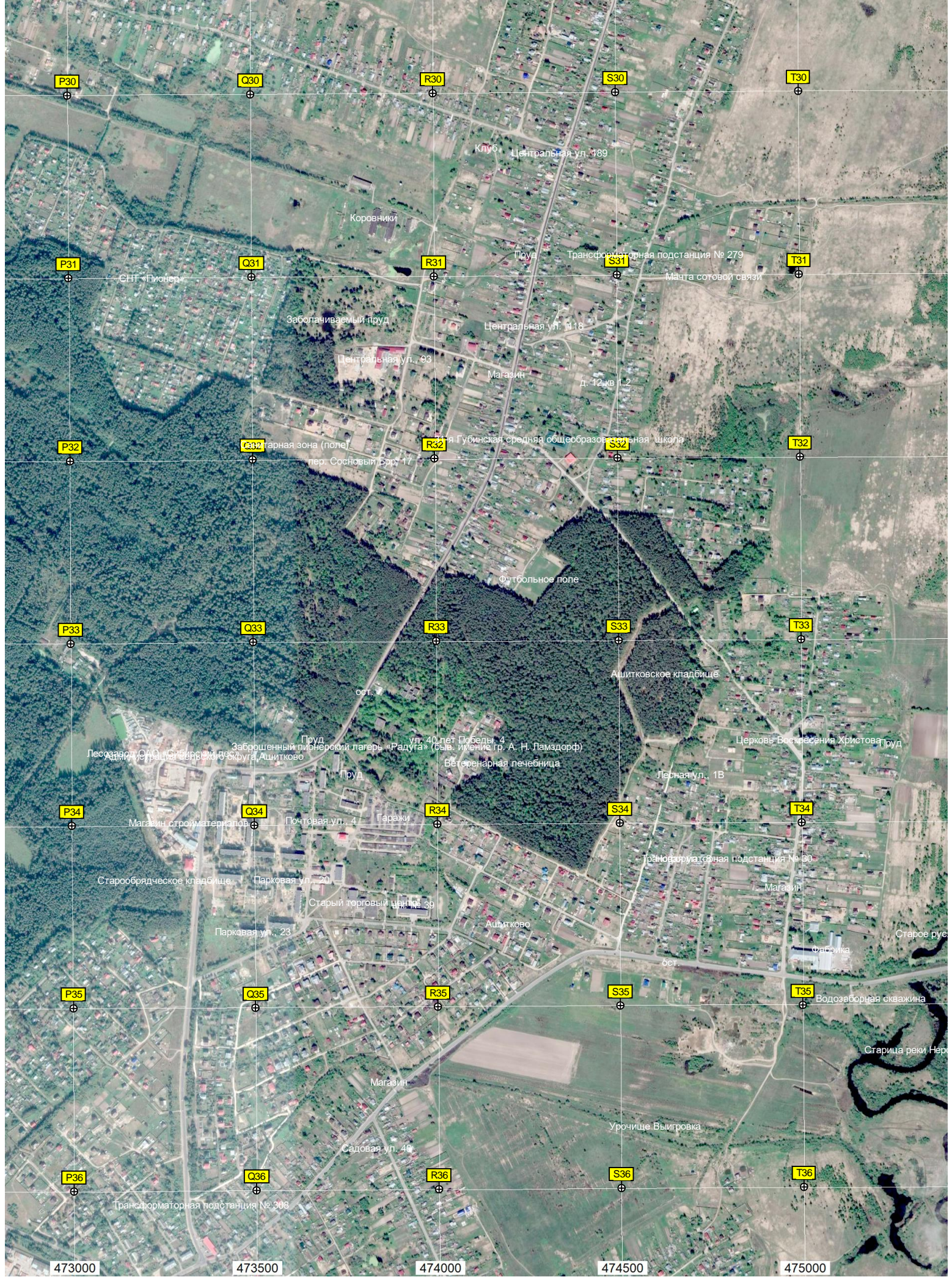
470500

471000

471500

472000

472500



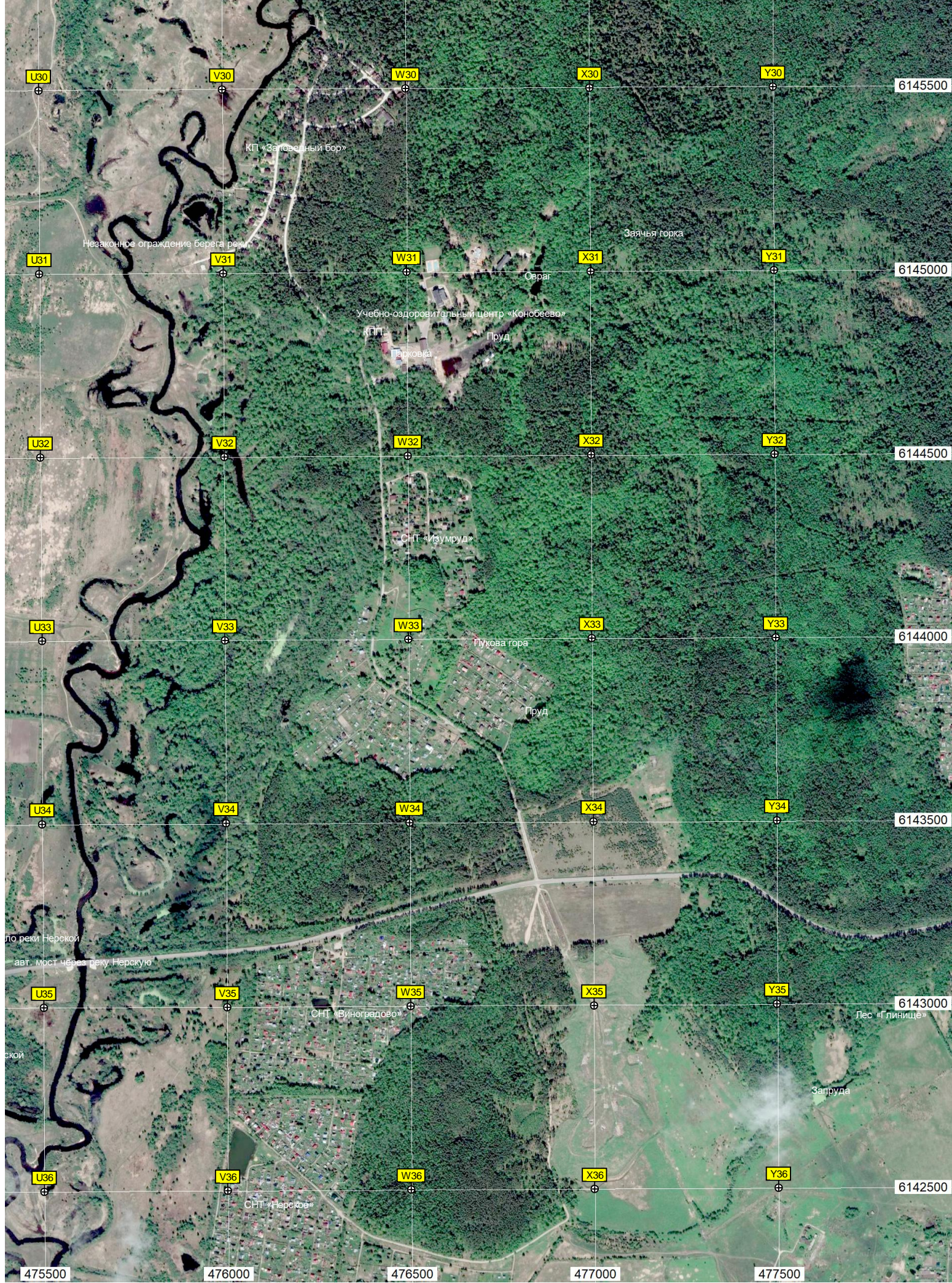
473000

473500

474000

474500

475000



U30

V30

W30

X30

Y30

6145500

КПТ «Затопленный бор»

Незаконное ограждение берега реки

U31

V31

W31

X31

Y31

6145000

Заячья горка

Овраг

Учебно-оздоровительный центр «Конобеево»

КПТ

Пруд

Парковка

U32

V32

W32

X32

Y32

6144500

СНТ «Изумруд»

U33

V33

W33

X33

Y33

6144000

Плужова гора

Пруд

U34

V34

W34

X34

Y34

6143500

до реки Нерской

авт. мост через реку Нерскую

U35

V35

W35

X35

Y35

6143000

СНТ «Виноградово»

Лес «Глинище»

ской

Запруда

U36

V36

W36

X36

Y36

6142500

СНТ «Нерское»

475500

476000

476500

477000

477500