

Вышка мобильной связи
ж/д мост

Кременка

Озерешно

Озерешно

Отдельные двory (1941)

Кладбище

Отдельный двор (1941)

Место крупного железнодорожного крушения 12 июня 1968 г.

Ольховец

Часовня (1941 г.)

A1

B1

C1

D1

E1

F1

A2

B2

C2

D2

E2

F2

A3

B3

C3

D3

E3

F3

A4

B4

C4

D4

E4

F4

A5

B5

C5

D5

E5

F5

A6

B6

C6

D6

E6

F6

A7

B7

C7

D7

E7

F7

A8

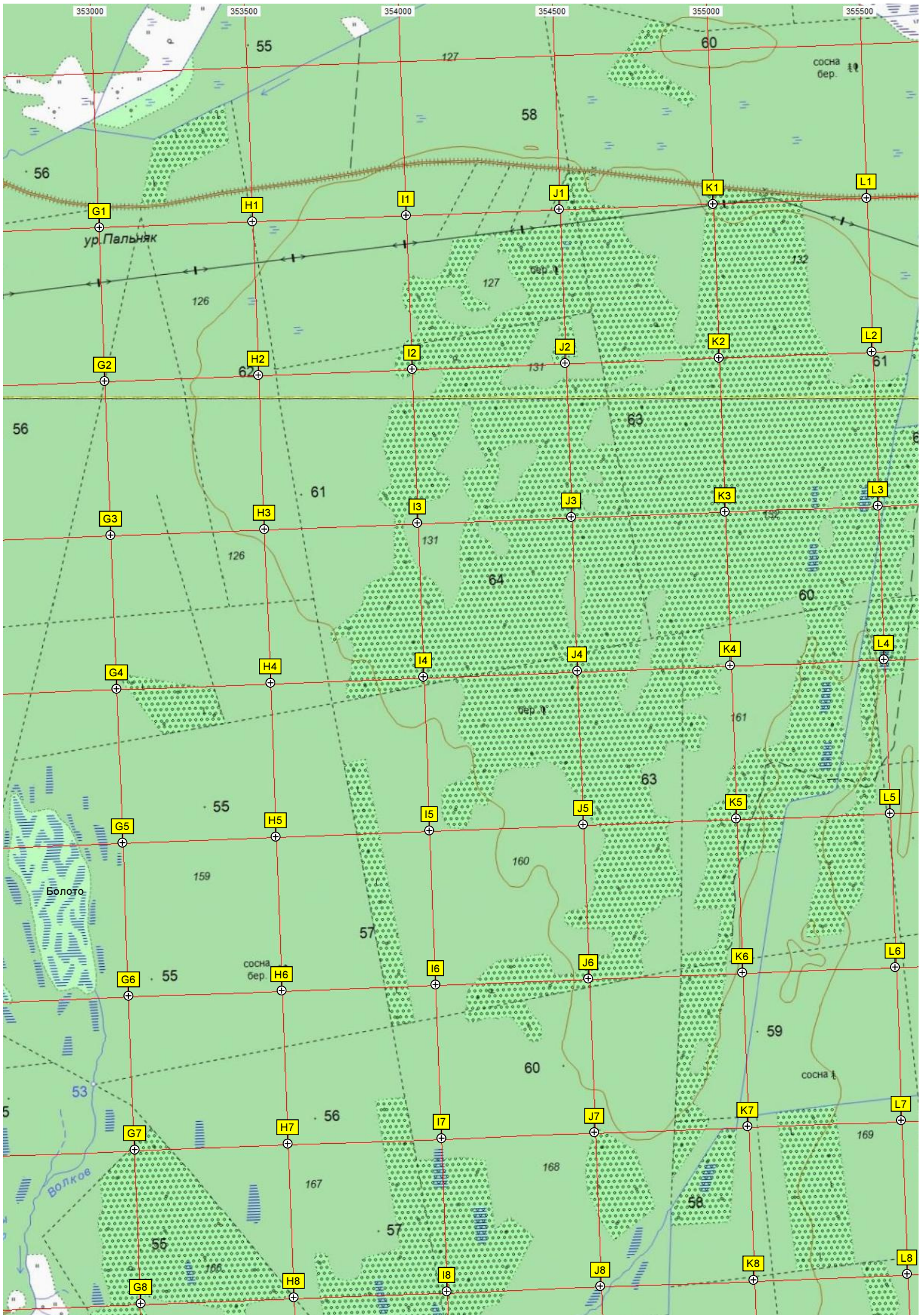
B8

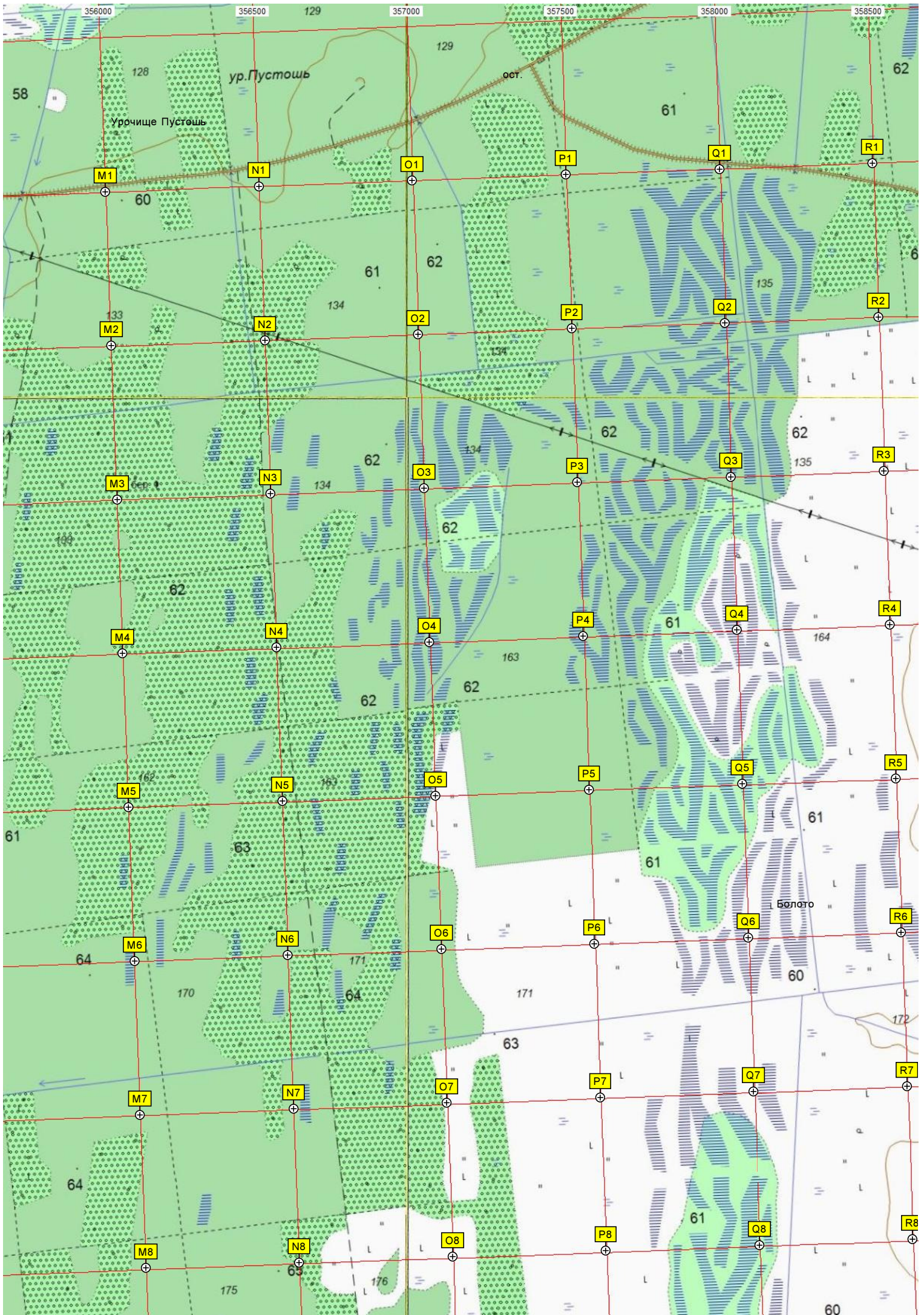
C8

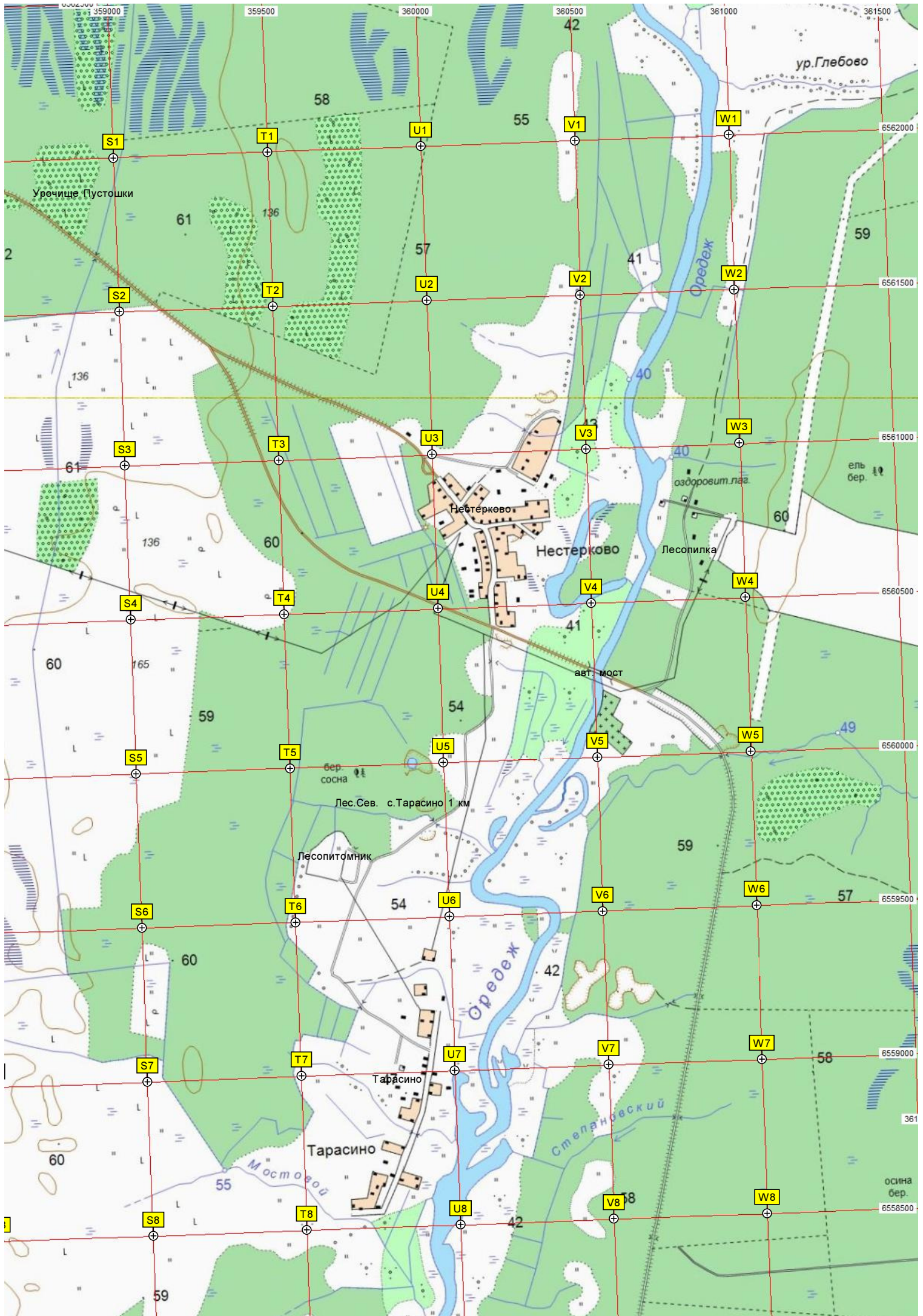
D8

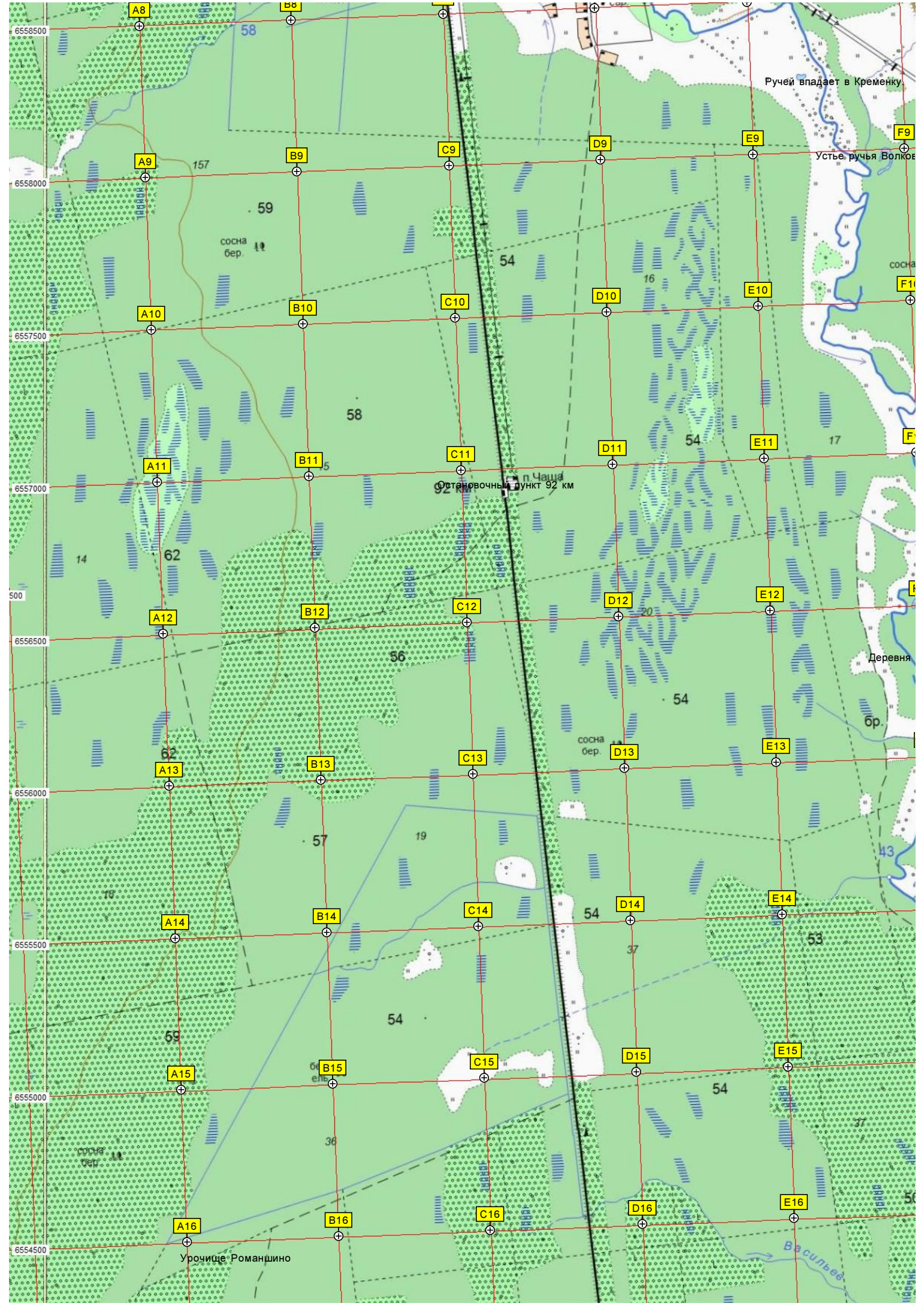
E8

F8









A8

B8

C9

D9

E9

F9

A9

B9

C9

D9

E9

F9

A10

B10

C10

D10

E10

F10

A11

B11

C11

D11

E11

F11

A12

B12

C12

D12

E12

F12

A13

B13

C13

D13

E13

F13

A14

B14

C14

D14

E14

F14

A15

B15

C15

D15

E15

F15

A16

B16

C16

D16

E16

F16

6558500
6558000
6557500
6557000
6556500
6556000
6555500
6555000
6554500

Ручей впадает в Кременку

Устье ручья Волков

п. Чаща
остановочный пункт 92 км

Деревня

Урочище Романшино

Васильев

