

Мост через реку Ноты

авт. путепровод

Карьер

Ж/Д мост

Остановочный пункт Ноты

Малиновка

Малиновка
(Буртской Забитул)

Кирзавод

Остановочный пункт Тракторная

Тракторная

ур. Ноты

Ноты

Ноты

Ноты

Ноты

Ноты

Ноты

Ноты

Ноты

Ноты

Ноты

Ноты

Ноты

Ноты

Ноты

Ноты

Ноты

Ноты

Ноты

Ноты

п а в

О с и н ц и в с к а я

п а в

О с и н ц и в с к а я

п а в

О с и н ц и в с к а я

п а в

О с и н ц и в с к а я

п а в

О с и н ц и в с к а я

п а в

О с и н ц и в с к а я

п а в

О с и н ц и в с к а я

п а в

О с и н ц и в с к а я

п а в

О с и н ц и в с к а я

п а в

О с и н ц и в с к а я

п а в

О с и н ц и в с к а я

п а в

О с и н ц и в с к а я

п а в

О с и н ц и в с к а я

п а в

О с и н ц и в с к а я

п а в

О с и н ц и в с к а я

п а в

О с и н ц и в с к а я

п а в

О с и н ц и в с к а я

п а в

О с и н ц и в с к а я

п а в

О с и н ц и в с к а я

п а в

О с и н ц и в с к а я

п а в

О с и н ц и в с к а я

п а в

О с и н ц и в с к а я

п а в

О с и н ц и в с к а я

п а в

О с и н ц и в с к а я

п а в

О с и н ц и в с к а я

п а в

О с и н ц и в с к а я

п а в

О с и н ц и в с к а я

п а в

О с и н ц и в с к а я

п а в

О с и н ц и в с к а я

п а в

О с и н ц и в с к а я

п а в

О с и н ц и в с к а я

п а в

О с и н ц и в с к а я

п а в

О с и н ц и в с к а я

п а в

О с и н ц и в с к а я

п а в

О с и н ц и в с к а я

п а в

О с и н ц и в с к а я

п а в

О с и н ц и в с к а я

п а в

О с и н ц и в с к а я

п а в

О с и н ц и в с к а я

п а в

О с и н ц и в с к а я

п а в

О с и н ц и в с к а я

п а в

О с и н ц и в с к а я

п а в

О с и н ц и в с к а я

п а в

О с и н ц и в с к а я

п а в

О с и н ц и в с к а я

п а в

О с и н ц и в с к а я

п а в

О с и н ц и в с к а я

п а в

О с и н ц и в с к а я

п а в

О с и н ц и в с к а я

п а в

О с и н ц и в с к а я

п а в

О с и н ц и в с к а я

п а в

О с и н ц и в с к а я

п а в

О с и н ц и в с к а я

п а в

О с и н ц и в с к а я

п а в

О с и н ц и в с к а я

п а в

О с и н ц и в с к а я

п а в

О с и н ц и в с к а я

п а в

О с и н ц и в с к а я

п а в

О с и н ц и в с к а я

п а в

О с и н ц и в с к а я

п а в

О с и н ц и в с к а я

п а в

О с и н ц и в с к а я

п а в

О с и н ц и в с к а я

п а в

О с и н ц и в с к а я

п а в

О с и н ц и в с к а я

п а в

О с и н ц и в с к а я

п а в

О с и н ц и в с к а я

п а в

О с и н ц и в с к а я

п а в

О с и н ц и в с к а я

п а в

О с и н ц и в с к а я

п а в

О с и н ц и в с к а я

п а в

О с и н ц и в с к а я

п а в

О с и н ц и в с к а я

п а в

О с и н ц и в с к а я

п а в

О с и н ц и в с к а я

п а в

О с и н ц и в с к а я

п а в

О с и н ц и в с к а я

п а в

О с и н ц и в с к а я

п а в

О с и н ц и в с к а я

п а в

О с и н ц и в с к а я

п а в

О с и н ц и в с к а я

п а в

О с и н ц и в с к а я

п а в

О с и н ц и в с к а я

п а в

О с и н ц и в с к а я

п а в

О с и н ц и в с к а я

п а в

О с и н ц и в с к а я

п а в

О с и н ц и в с к а я

п а в

О с и н ц и в с к а я

п а в

О с и н ц и в с к а я

п а в

О с и н ц и в с к а я

п а в

О с и н ц и в с к а я

п а в

О с и н ц и в с к а я

п а в

О с и н ц и в с к а я

п а в

О с и н ц и в с к а я

п а в

О с и н ц и в с к а я

п а в

О с и н ц и в с к а я

п а в

О с и н ц и в с к а я

п а в

О с и н ц и в с к а я

п а в

О с и н ц и в с к а я

п а в

О с и н ц и в с к а я

п а в

О с и н ц и в с к а я

п а в

О с и н ц и в с к а я

п а в

О с и н ц и в с к а я

п а в

О с и н ц и в с к а я

п а в

О с и н ц и в с к а я

п а в

О с и н ц и в с к а я

п а в

О с и н ц и в с к а я

п а в

О с и н ц и в с к а я

п а в

О с и н ц и в с к а я

п а в

О с и н ц и в с к а я

п а в

О с и н ц и в с к а я

п а в

О с и н ц и в с к а я

п а в

О с и н ц и в с к а я

п а в

О с и н ц и в с к а я

п а в

О с и н ц и в с к а я

п а в

О с и н ц и в с к а я

п а в

О с и н ц и в с к а я

п а в

О с и н ц и в с к а я

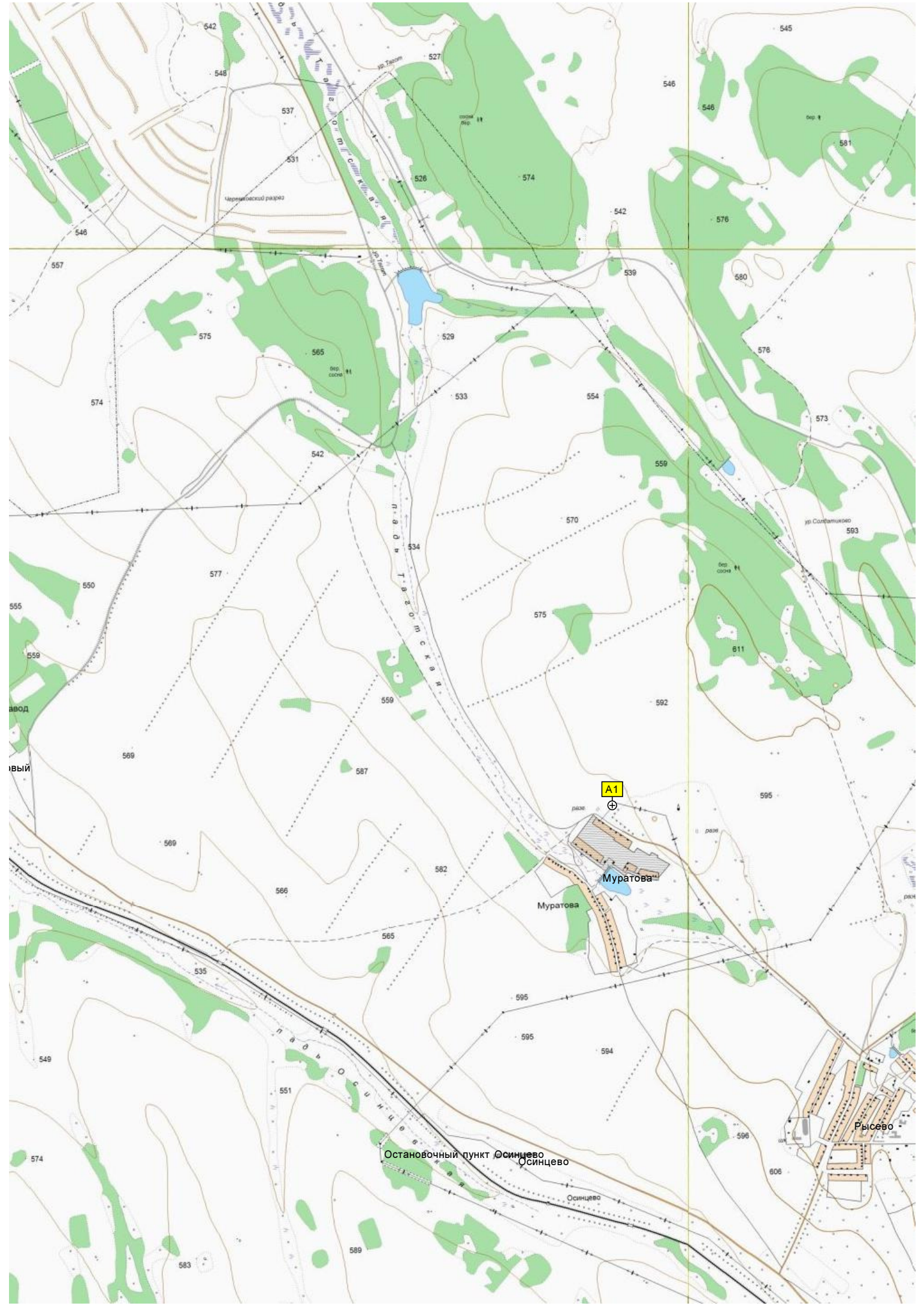
п а в

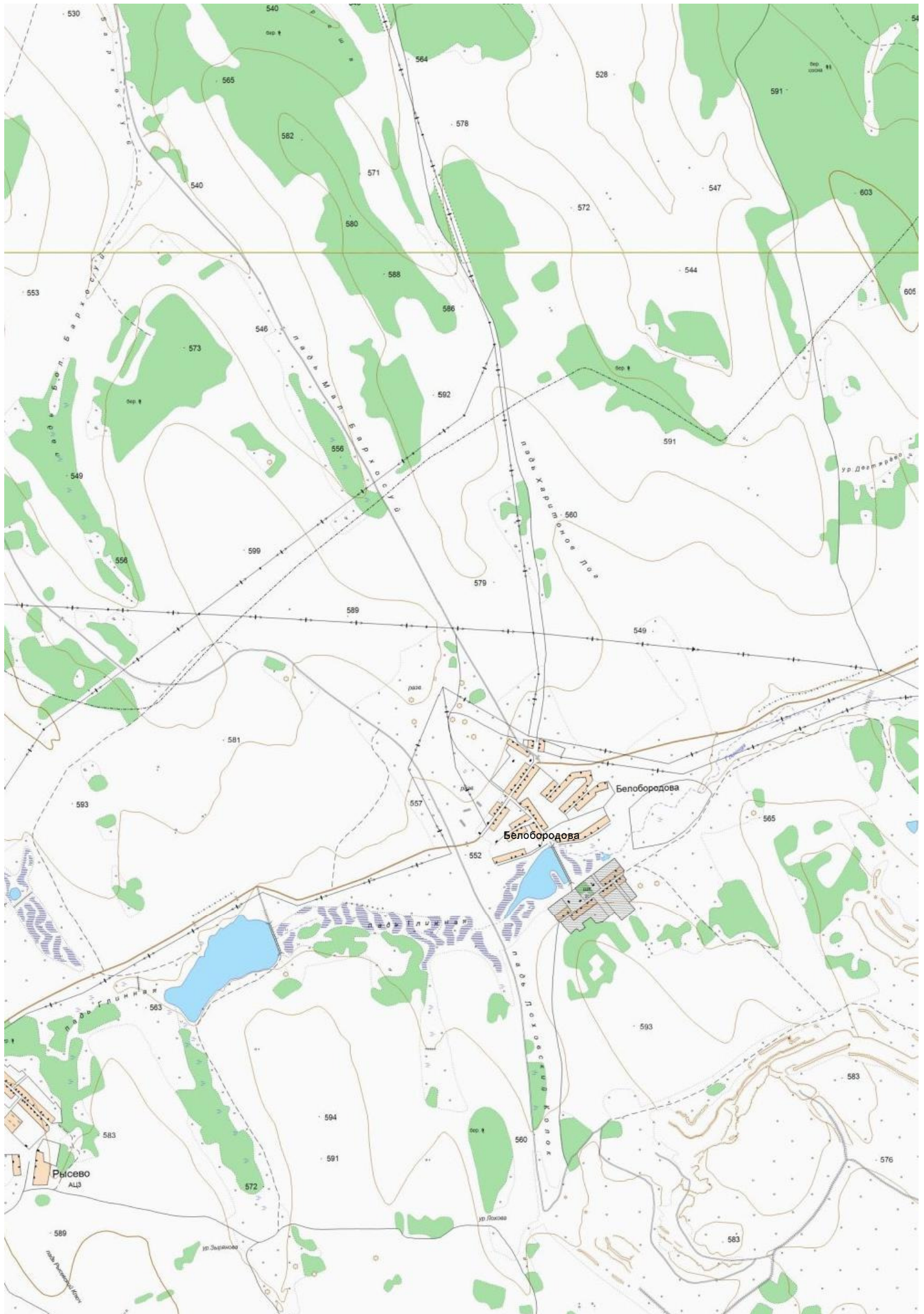
О с и н ц и в с к а я

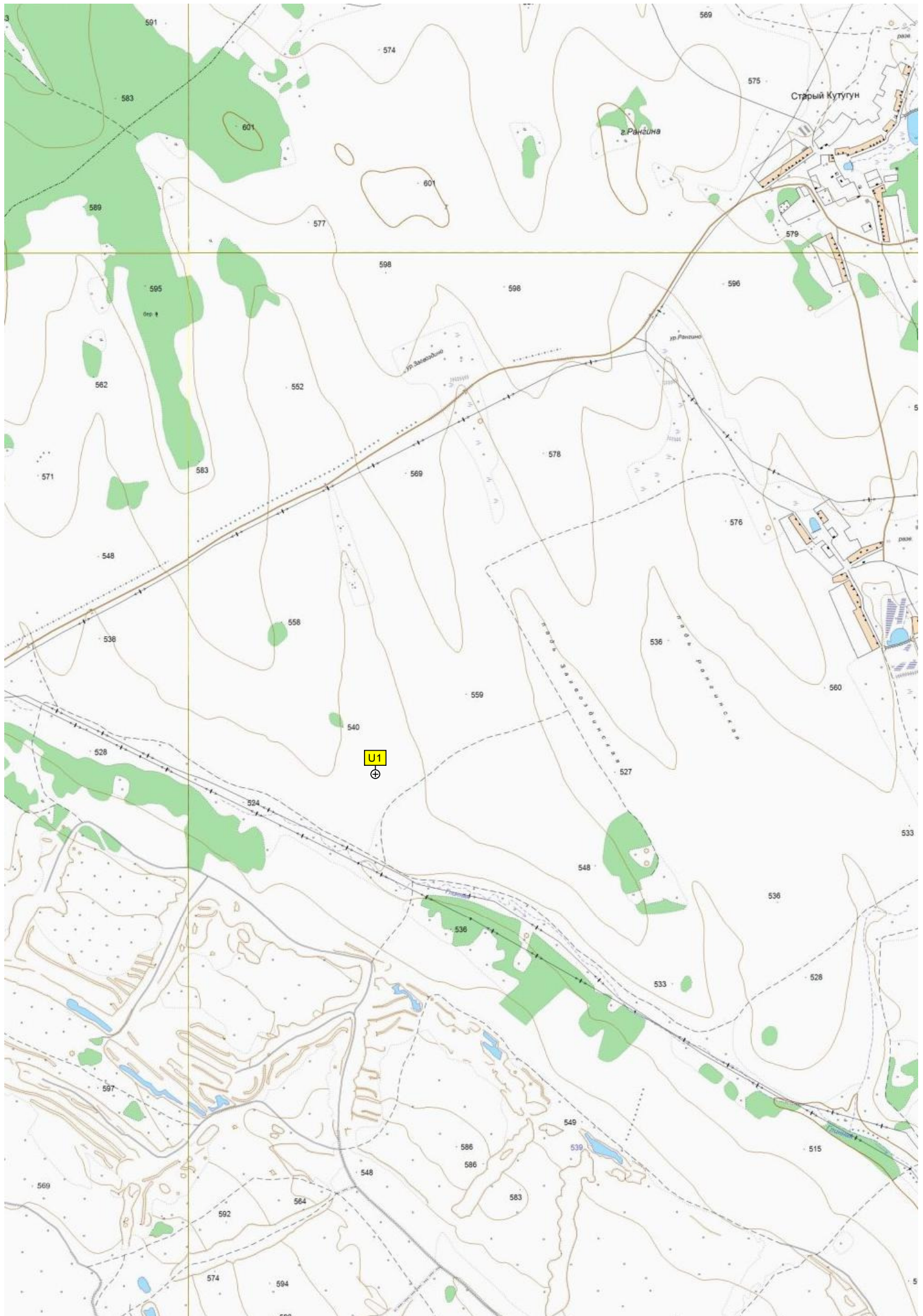
п а в

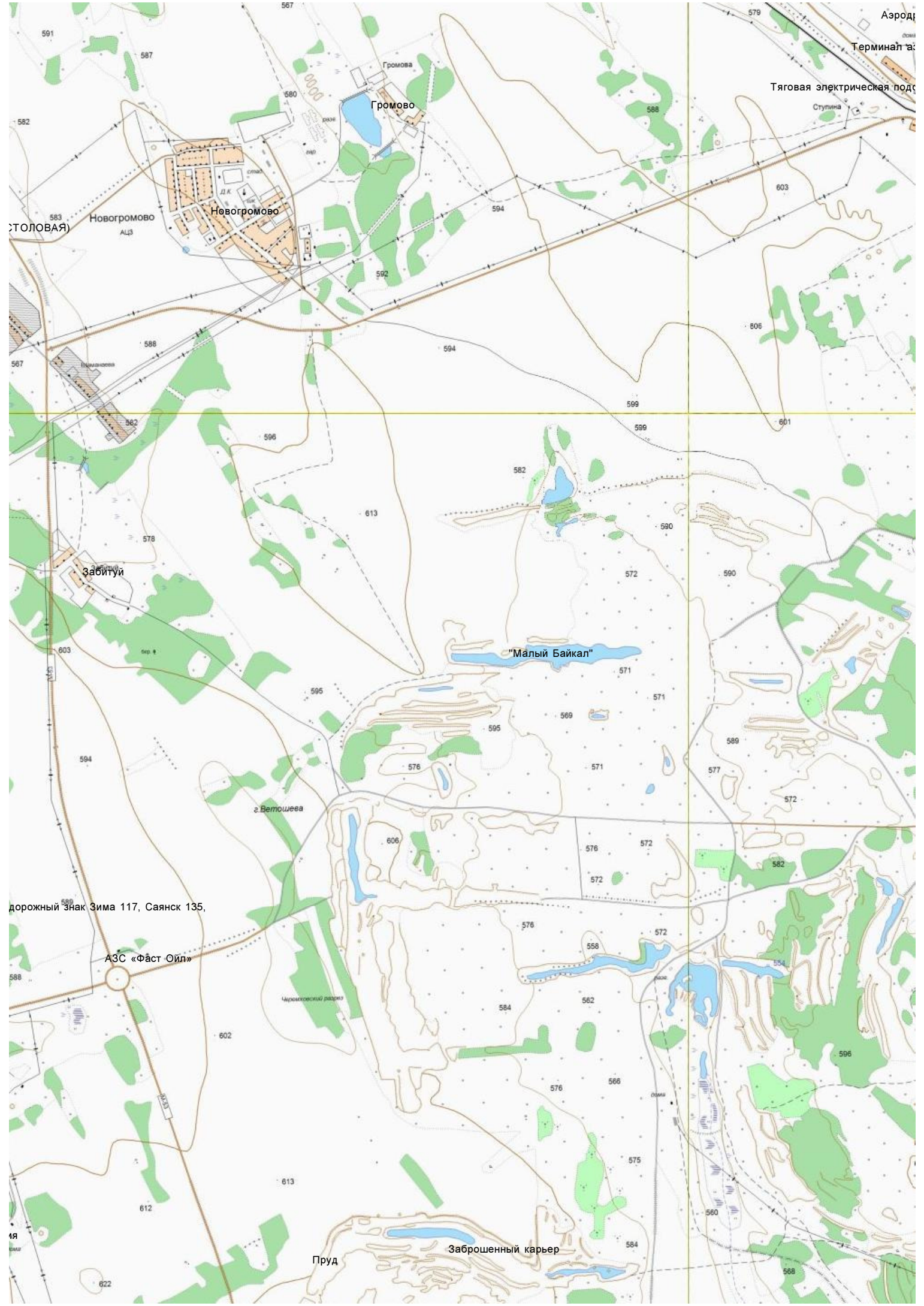
О с и н ц и в с к а я

п а в









СТОЛОВАЯ

Новогородово

Новогородово

Громова

Аэропорт

Терминал

Тяговая электрическая подстанция

Ступина

Забитуи

"Малый Байкал"

г. Ветшова

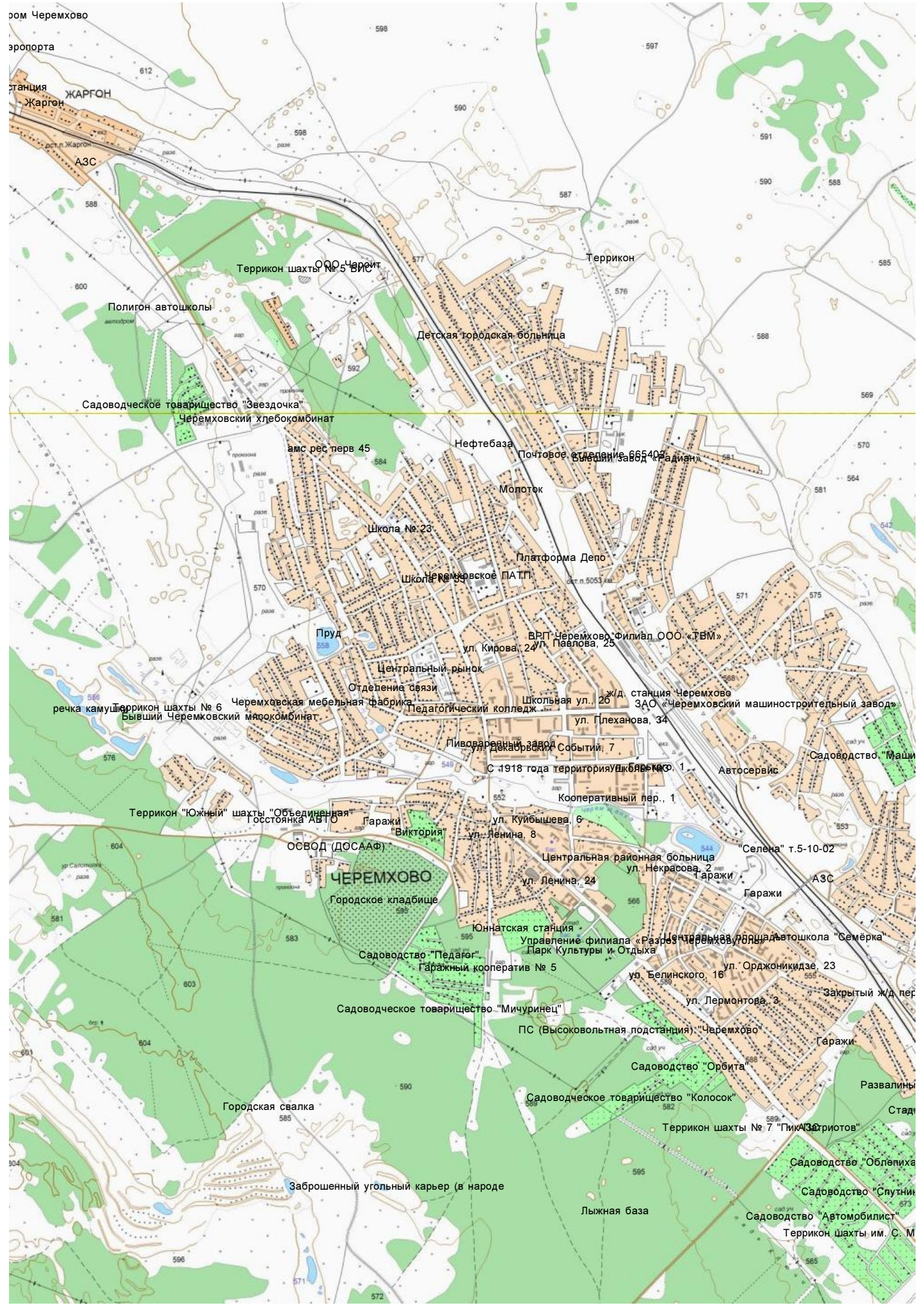
дорожный знак Зима 117, Саянск 135.

АЗС «Фаст Ойл»

Червоновский карьер

Пруд

Заброшенный карьер



дом Черемхово

аэропорта

станция
Жаргон
ЖАРГОН
АЗС

Полигон автошколы

Террикон шахты № 5 ВИС

ООО Чермит

Детская городская больница

Террикон

Садоводческое товарищество "Звездочка"
Черемховский хлебокомбинат

амс рес перв 45

Нефтебаза

Почтовое отделение № 665401

Молоток

Школа № 23

Черемховское ПАТП

Платформа Депо

Пруд

ВРП Черемхово филиал ООО «ТВМ»
ул. Кирова, 24/ул. Павлова, 25

Центральный рынок

Отделение связи

речка камуштеррикон шахты № 6
Черемховская мебельная фабрика
Бывший Черемховский мясокомбинат

Педагогический колледж

Школьная ул., 20 ж/д. станция Черемхово
ЗАО «Черемховский машиностроительный завод»
ул. Плеханова, 34

Пивоваренный завод Событий, 7
ул. Декабристов

С 1918 года территория ул. Дзержинского, 1

Автосервис

Террикон "Южный" шахты "Объединенная"
Гостоянка АВТО

Гаражи "Виктория"

ОСВОД (ДОСААФ)

Городское кладбище

ул. Куйбышева, 6

ул. Ленина, 8

Центральная районная больница
ул. Некрасова, 2

"Селена" т.5-10-02

Гаражи

ЧЕРЕХОВО

Садоводство "Педагог"

Гаражный кооператив № 5

Юннатская станция
Управление филиала «Разрез» Черемховского управления автошколы "Семерка"
Парк Культуры и Отдыха

ул. Белинского, 16

ул. Орджоникидзе, 23

Садоводческое товарищество "Мичуринец"

ПС (Высоковольтная подстанция) "Черемхово"

Садоводство "Орбита"

Садоводческое товарищество "Колосок"

Городская свалка

Террикон шахты № 7 "Гигант"
Террикон шахты им. С. М.

Заброшенный угольный карьер (в народе)

Лыжная база

Садоводство "Облениха"

Садоводство "Спутник"

Садоводство "Автомобилист"

Террикон шахты им. С. М.

