

409000

409500

410000

410500

O7

P7

Q7

R7

O8

P8

Q8

R8

O9

P9

Q9

R9

O10

P10

Q10

R10

O11

P11

Q11

R11

O12

P12

Q12

R12

411000

411500

412000

412500

S7

T7

U7

V7

6161500

S8

T8

U8

V8

6161000

S9

T9

U9

V9

6160500

S10

T10

U10

V10

6160000

S11

T11

U11

V11

6159500

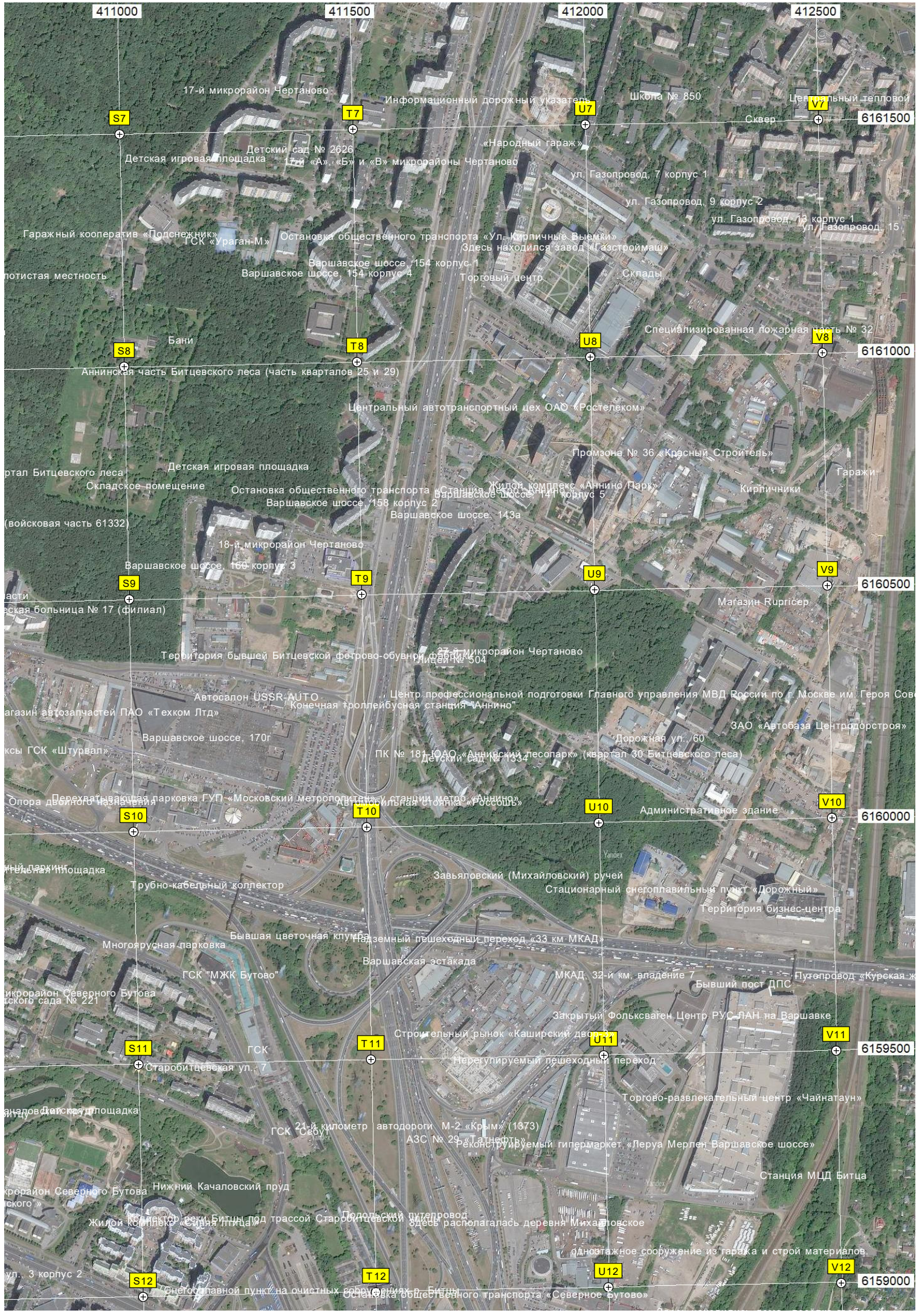
S12

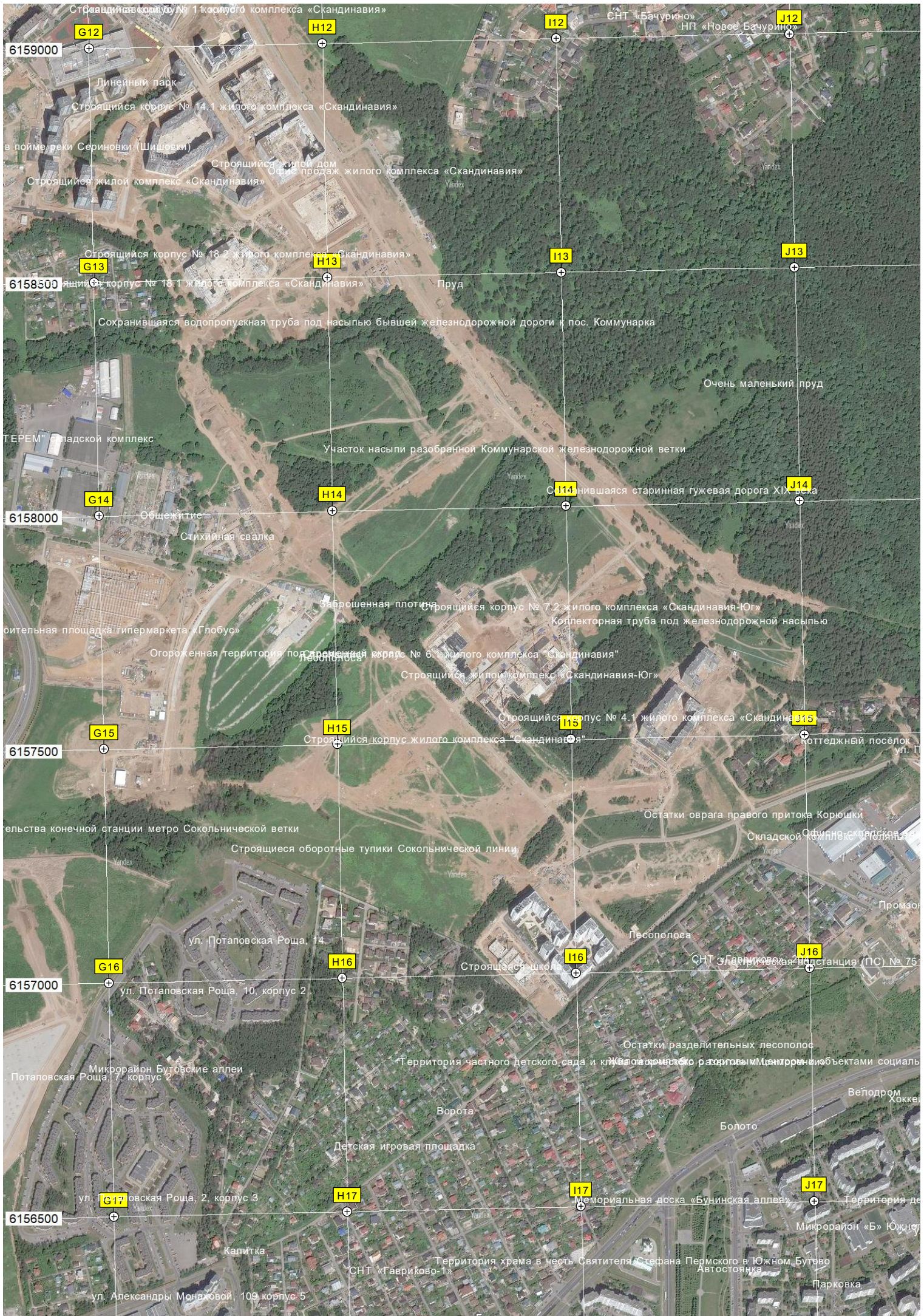
T12

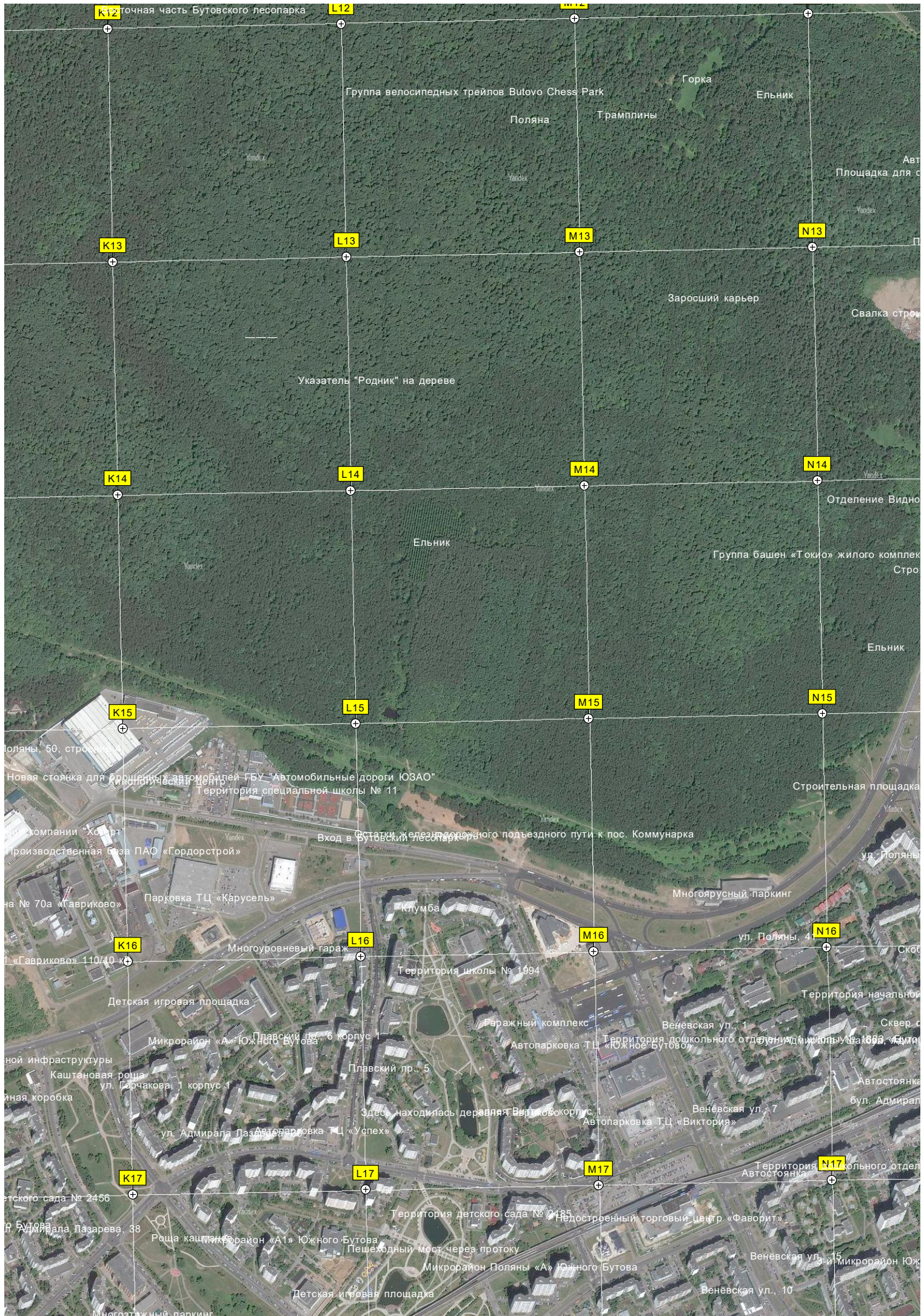
U12

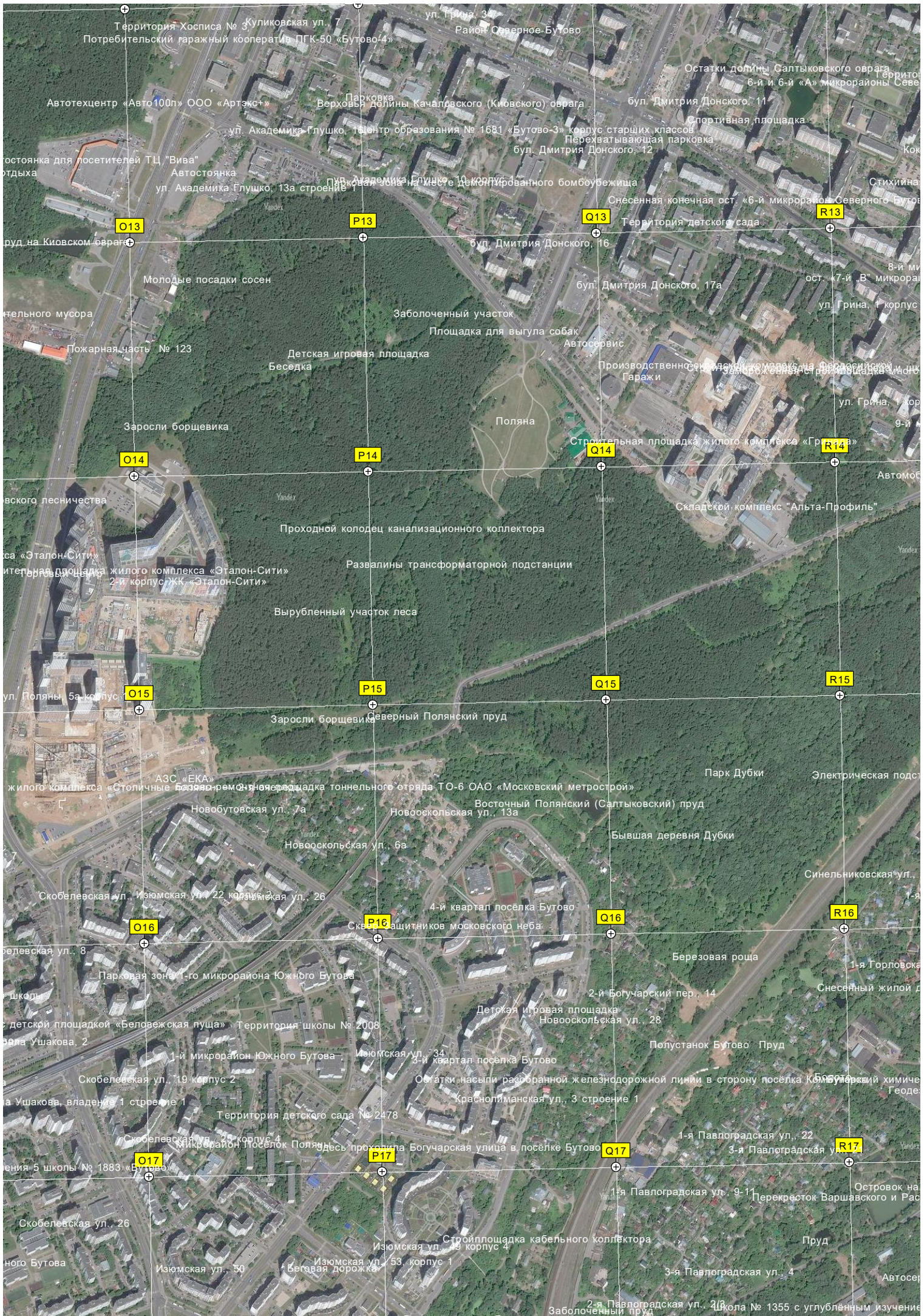
V12

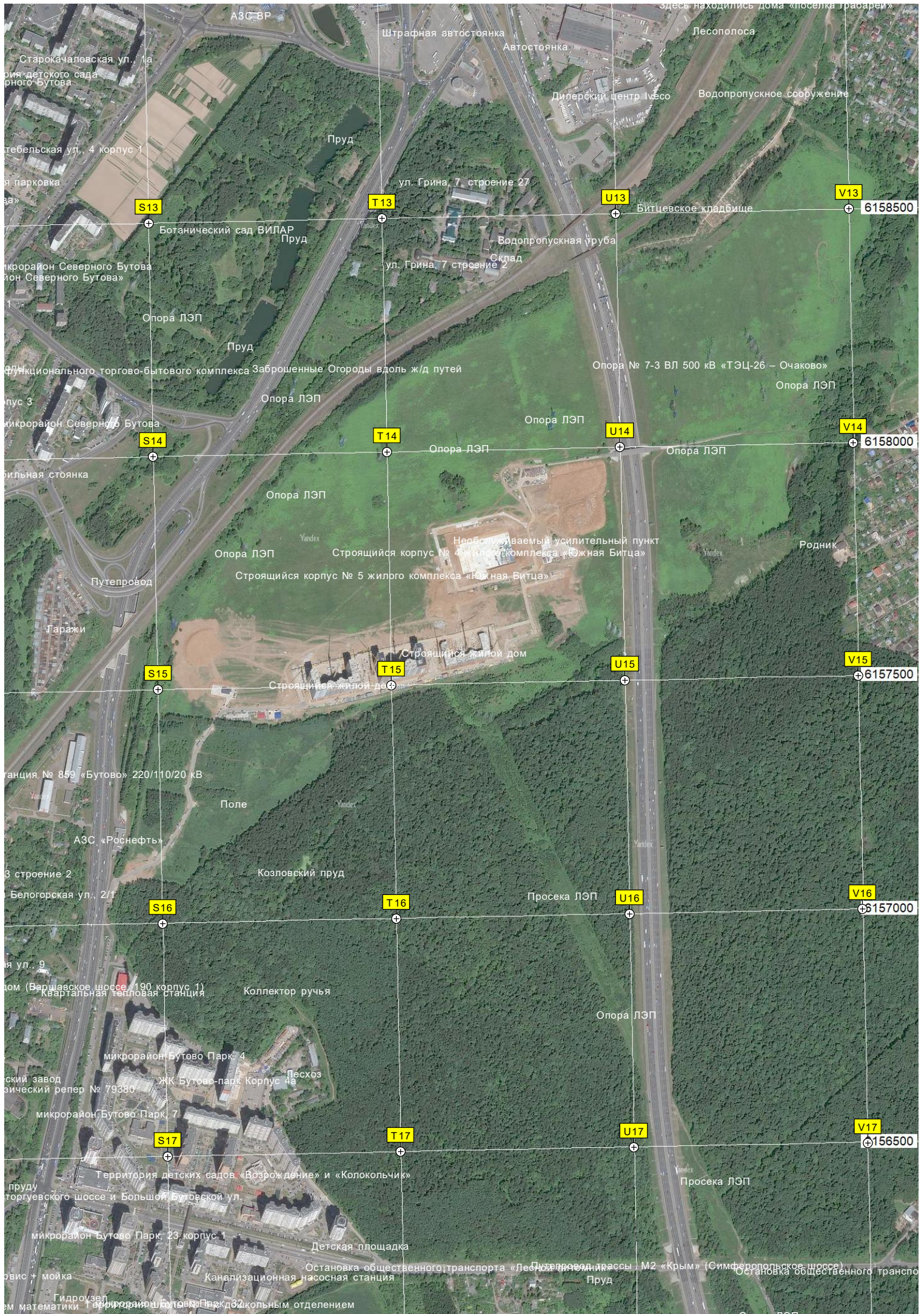
6159000

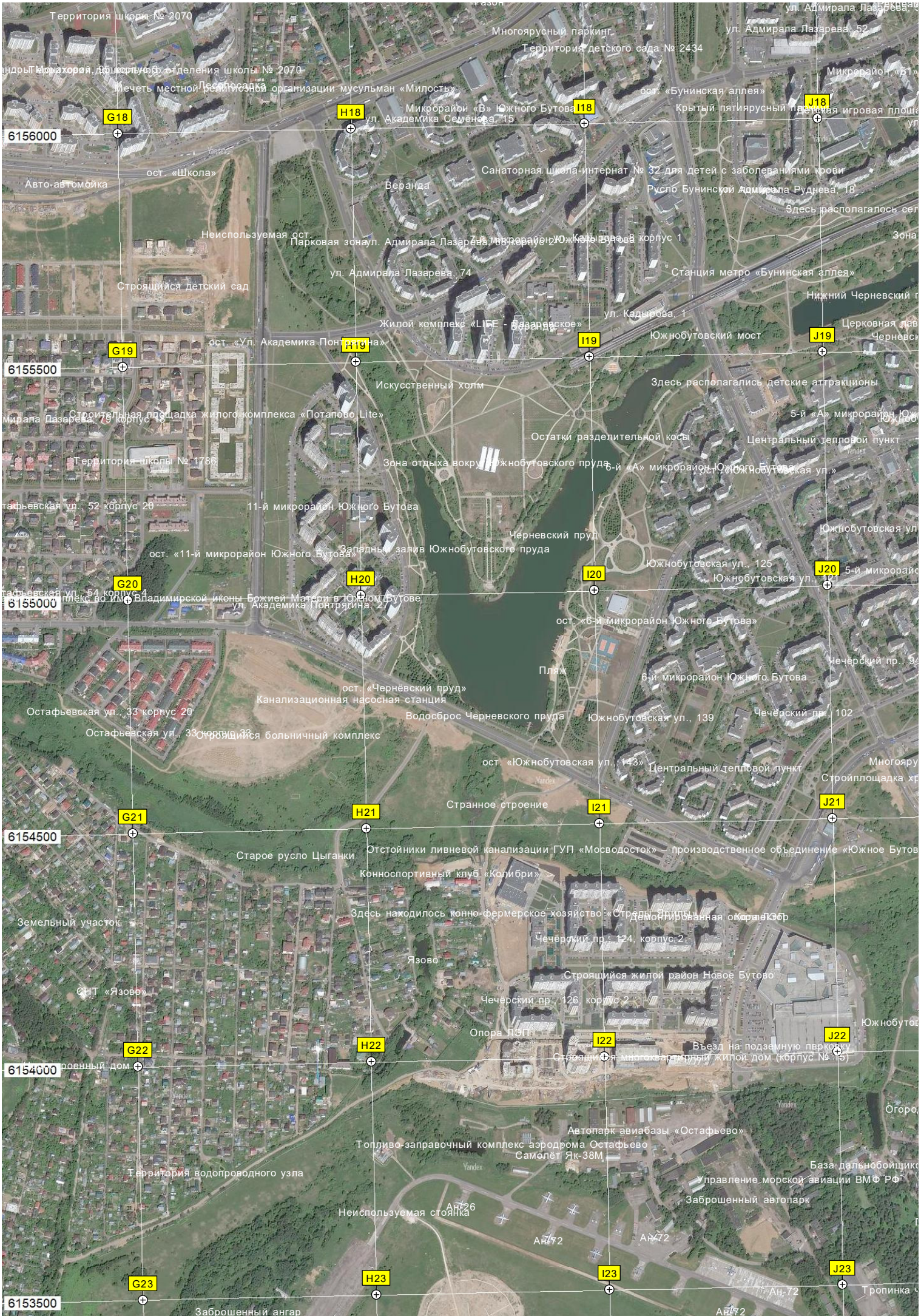












Территория школы № 2070

Многоуровневый паркинг

ул. Адмирала Лазарева, 52

Территория детского сада № 2434

Микрорайон «Б1»

Мечеть местной религиозной организации мусульман «Милость»

ост. «Бунинская аллея»

J18

G18

H18

I18

6156000

Авто-автомойка

ост. «Школа»

Веранда

Санаторная школа-интернат № 32 для детей с заболеваниями крови

Русло Бунинской Адмирала Руднева, 18

Здесь располагалось сег

Неиспользуемая ост.

Парковая зона ул. Адмирала Лазарева, 188

Жилая застройка корпус 1

ул. Адмирала Лазарева, 74

Станция метро «Бунинская аллея»

Строящийся детский сад

Жилой комплекс «LIFE - Базарное»

ул. Кадирова, 1

Нижний Черневский г

Церковная нав

Черневск

G19

H19

I19

6155500

ост. «Ул. Академика Пон

Южнобутовский мост

J19

Строительная площадка жилого комплекса «Потопово Lite»

ул. Адмирала Лазарева, 79 корпус 13

Искусственный холм

Здесь располагались детские аттракционы

5-й «А» микрорайон Юж

Южнобутовская ул.»

Остатки разделительной косы

Центральный тепловой пункт

Зона отдыха вокруг Южнобутовского пруда и «А» микрорайон Южнобутовской ул.»

Остафьевская ул., 52 корпус 20

11-й микрорайон Южного Бутова

Черневский пруд

Южнобутовская ул

ост. «11-й микрорайон Южного Бутова»

Западный залив Южнобутовского пруда

Южнобутовская ул., 125

J20

Остафьевская ул., 54 корпус 14

6155000

G20

H20

I20

Плекс во имя Владимирской иконы Божией Матери в Южном Бутове

ул. Академика Понятягина, 27

ост. «6-й микрорайон Южного Бутова»

J20

Остафьевская ул., 33 корпус 20

ост. «Черневский пруд»

Канализационная насосная станция

Водосброс Черневского пруда

Южнобутовская ул., 139

Чечерский пр., 102

Остафьевская ул., 33 корпус 13 для больничного комплекса

ост. «Южнобутовская ул., 143»

Центральный тепловой пункт

Стройплощадка хр

G21

H21

I21

6154500

Старое русло Цыганки

Отстойники ливневой канализации ГУП «Мосводосток» — производственное объединение «Южное Бутово»

Конноспортивный клуб «Калибри»

Здесь находилось конно-фермерское хозяйство «Старый Язово»

Язово

Чечерский пр., 124 корпус 2

Оконт. 130р

Земельный участок

СНТ «Язово»

Строящийся жилой район Новое Бутово

Чечерский пр., 126 корпус 2

Южнобутов

G22

H22

I22

6154000

Повальный дом

Въезд на подземную парковку

Строящийся многоквартирный жилой дом (корпус № 13)

Территория водопроводного узла

Авиапарк авиабазы «Остафьево»

Топливо-заправочный комплекс аэродрома Остафьево

Самолёт Як-38М

База дальнебойных ракет

Управление морской авиации ВМФ РФ

Заброшенный автостоянка

Неиспользуемая стоянка

G23

H23

I23

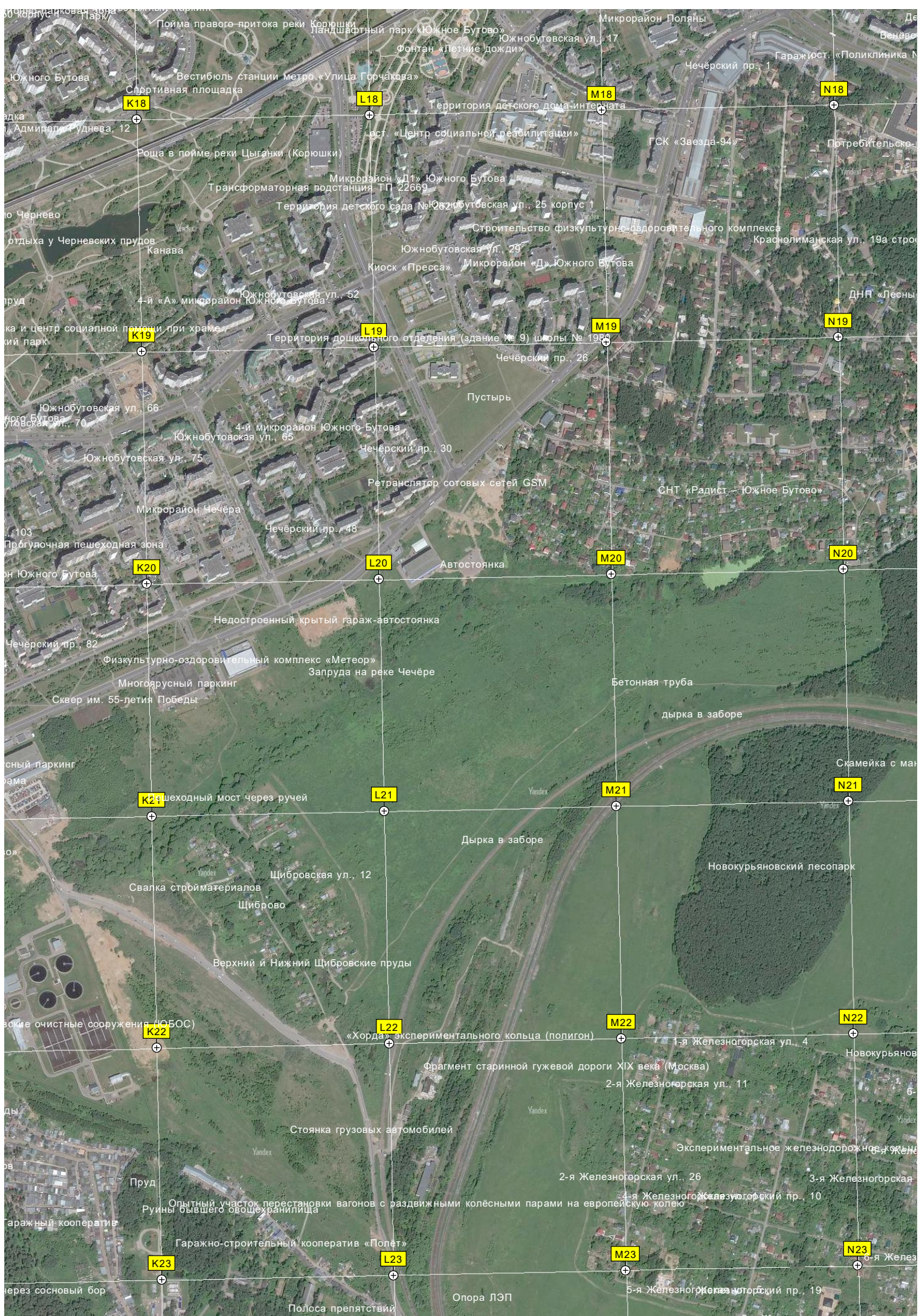
6153500

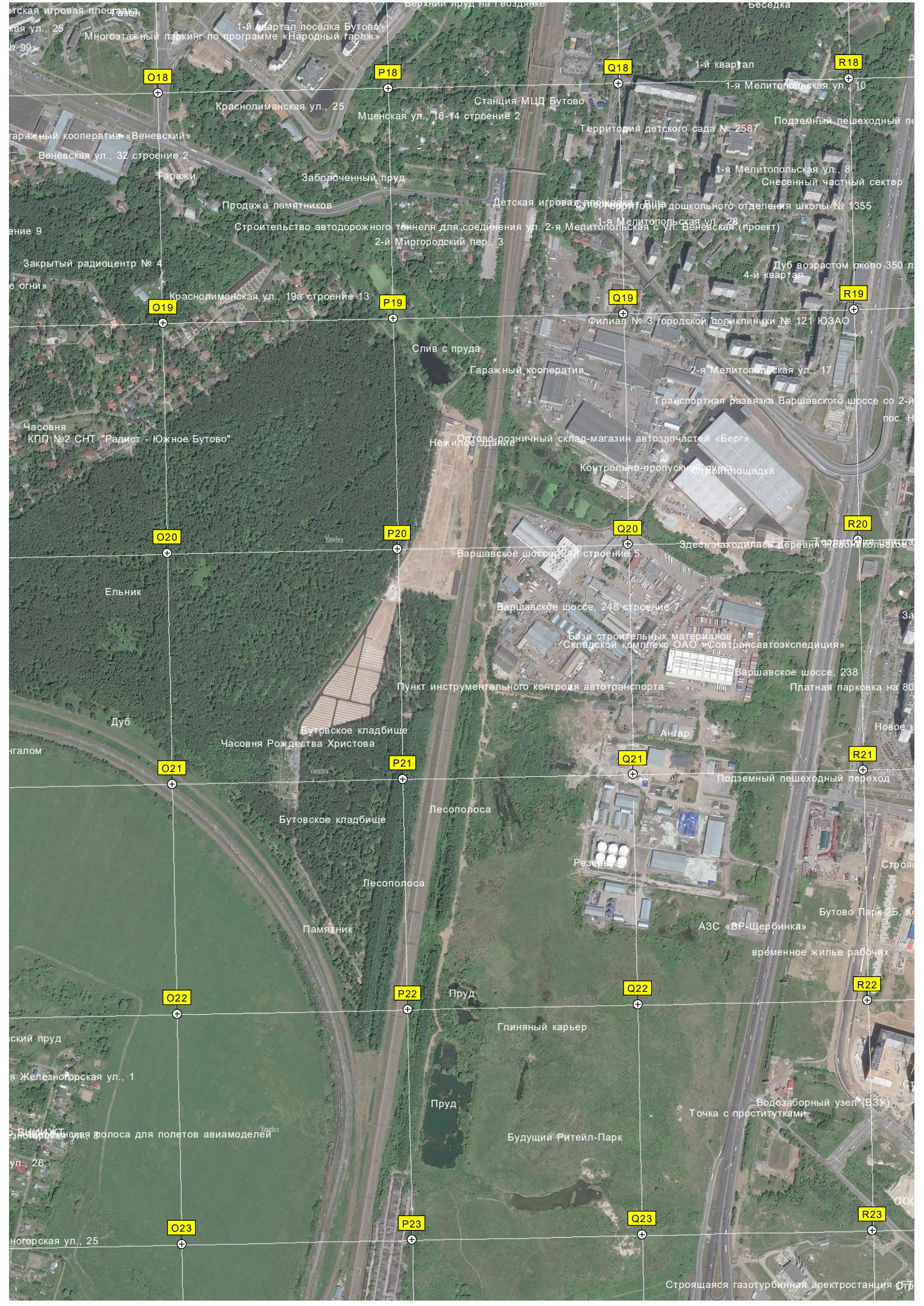
Заброшенный ангар

Ан-72

J23

Тропинка





детская игровая площадка
красная ул., 25
№ 99

1-й квартал поселка Бутово
Многоэтажный паркинг по программе «Народный гараж»

Краснолиманская ул., 25
Гаражный кооператив «Веневский»
Веневская ул., 32 строение 2

Таражи
Заболоченный пруд
Продажа памятников

Строительство автодорожного тоннеля для соединения ул. 2-я Мелитопольская с ул. Веневская (проект)
2-й Миргородский пер., 3

Краснолиманская ул., 19а строение 13

Слив с пруда
Часовня
КПП №2 СНТ «Радист - Южное Бутово»

Ельник

Дуб

Бутовское кладбище
Часовня Рождества Христова

Бутовское кладбище

Лесополоса

Лесополоса

Памятник

Пруд

Глиняный карьер

Пруд

Будущий Ритейл-Парк

Водозаборный узел (ВЗУ)
Точка с проститутками

Строится газотурбинная электростанция

Строится газотурбинная электростанция

Верхний пруд на Гвоздынке

Станция МЦД Бутово

Мценская ул., 16-14 строение 2

Территория детского сада № 2587

Детская игровая площадка для дошкольного отделения школы № 1355

Филиал № 3 городской поликлиники № 121 ЮЗАО

Гаражный кооператив

Нежилое здание

Варшавское шоссе, 243 строение 5

Варшавское шоссе, 248 строение 7

База строительных материалов
Складской комплекс ОАО «Совтрансавтоэкспедиция»

Пункт инструментального контроля автотранспорта

Ангар

Резервуары

АЗС «ВР-Щербинка»

временное жилье рабочих

Водозаборный узел (ВЗУ)
Точка с проститутками

Строится газотурбинная электростанция

Строится газотурбинная электростанция

Строится газотурбинная электростанция

Строится газотурбинная электростанция

1-й квартал

1-я Мелитопольская ул., 10

1-я Мелитопольская ул., 8

1-я Мелитопольская ул., 28 (проект)

4-й квартал

2-я Мелитопольская ул., 17

Транспортная развязка Варшавского шоссе со 2-й ул. пос. Н

Контрольно-пропускной пункт площадка

Здесь находилась деревянная часовня

Платная парковка на 80 мест

Новое здание

Подземный пешеходный переход

Строится газотурбинная электростанция

Строится газотурбинная электростанция

Строится газотурбинная электростанция

Строится газотурбинная электростанция

Строится газотурбинная электростанция

Строится газотурбинная электростанция

Строится газотурбинная электростанция

Строится газотурбинная электростанция

Строится газотурбинная электростанция

Беседка

1-я Мелитопольская ул., 10

Снесенный частный сектор

Дуб возрастом около 350 лет

4-й квартал

2-я Мелитопольская ул., 17

Транспортная развязка Варшавского шоссе со 2-й ул. пос. Н

Контрольно-пропускной пункт площадка

Здесь находилась деревянная часовня

Платная парковка на 80 мест

Новое здание

Подземный пешеходный переход

Строится газотурбинная электростанция

Строится газотурбинная электростанция

Строится газотурбинная электростанция

Строится газотурбинная электростанция

Строится газотурбинная электростанция

Строится газотурбинная электростанция

Строится газотурбинная электростанция

Строится газотурбинная электростанция

Строится газотурбинная электростанция

1-й квартал

1-я Мелитопольская ул., 10

1-я Мелитопольская ул., 8

1-я Мелитопольская ул., 28 (проект)

4-й квартал

2-я Мелитопольская ул., 17

Транспортная развязка Варшавского шоссе со 2-й ул. пос. Н

Контрольно-пропускной пункт площадка

Здесь находилась деревянная часовня

Платная парковка на 80 мест

Новое здание

Подземный пешеходный переход

Строится газотурбинная электростанция

Строится газотурбинная электростанция

Строится газотурбинная электростанция

Строится газотурбинная электростанция

Строится газотурбинная электростанция

Строится газотурбинная электростанция

Строится газотурбинная электростанция

Строится газотурбинная электростанция

Строится газотурбинная электростанция

Беседка

1-я Мелитопольская ул., 10

Снесенный частный сектор

Дуб возрастом около 350 лет

4-й квартал

2-я Мелитопольская ул., 17

Транспортная развязка Варшавского шоссе со 2-й ул. пос. Н

Контрольно-пропускной пункт площадка

Здесь находилась деревянная часовня

Платная парковка на 80 мест

Новое здание

Подземный пешеходный переход

Строится газотурбинная электростанция

Строится газотурбинная электростанция

Строится газотурбинная электростанция

Строится газотурбинная электростанция

Строится газотурбинная электростанция

Строится газотурбинная электростанция

Строится газотурбинная электростанция

Строится газотурбинная электростанция

Строится газотурбинная электростанция

1-й квартал

1-я Мелитопольская ул., 10

1-я Мелитопольская ул., 8

1-я Мелитопольская ул., 28 (проект)

4-й квартал

2-я Мелитопольская ул., 17

Транспортная развязка Варшавского шоссе со 2-й ул. пос. Н

Контрольно-пропускной пункт площадка

Здесь находилась деревянная часовня

Платная парковка на 80 мест

Новое здание

Подземный пешеходный переход

Строится газотурбинная электростанция

Строится газотурбинная электростанция

Строится газотурбинная электростанция

Строится газотурбинная электростанция

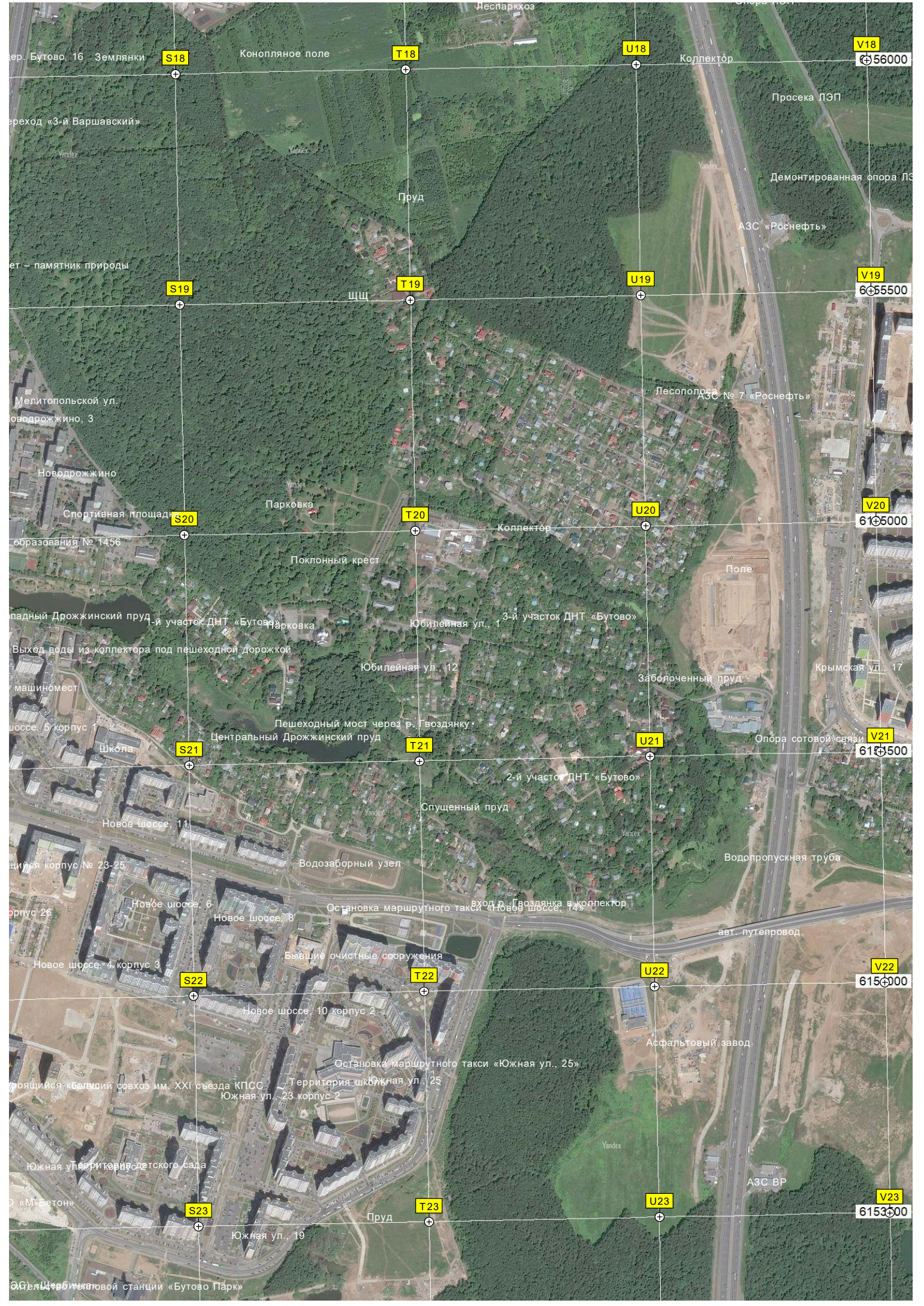
Строится газотурбинная электростанция

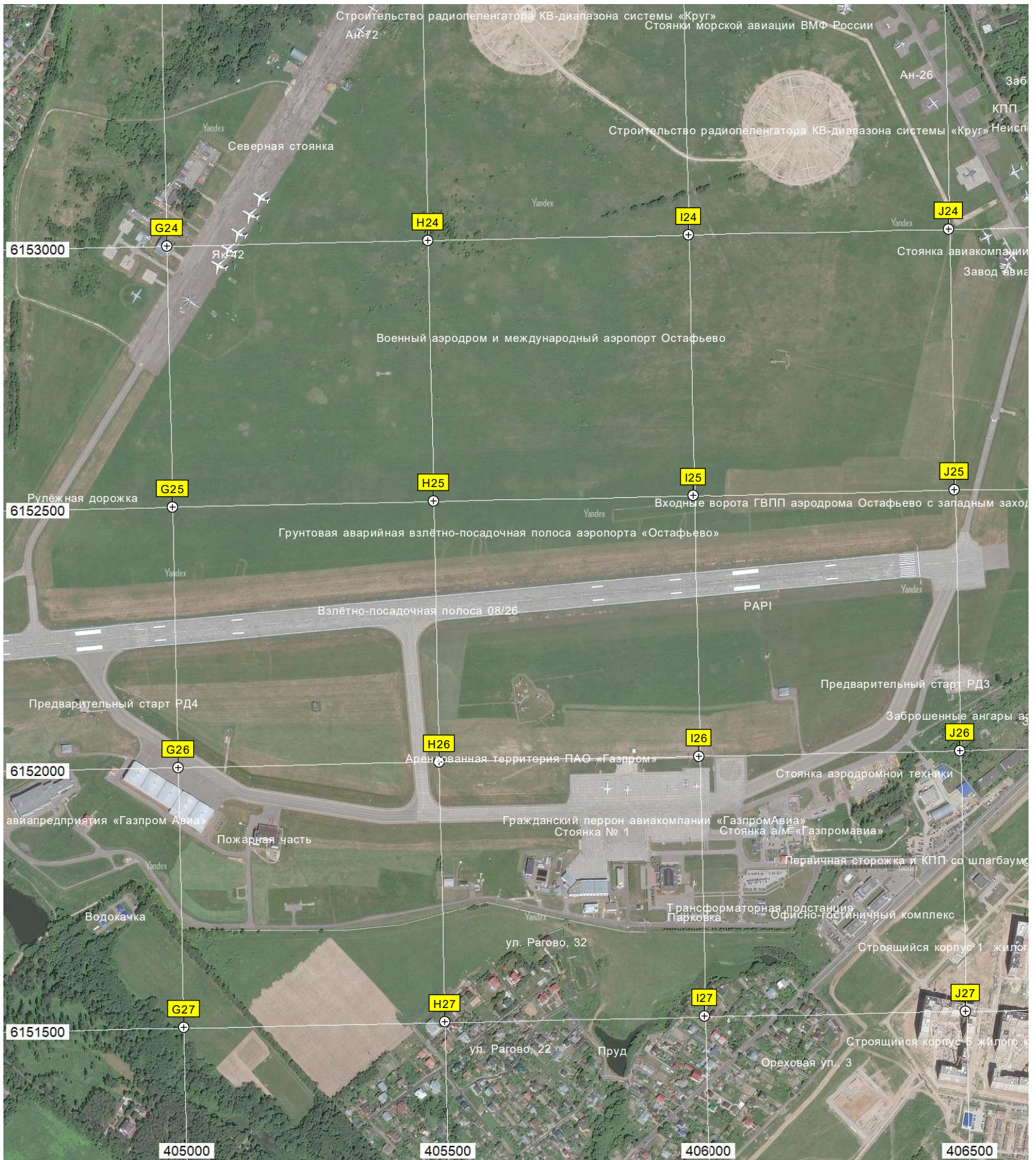
Строится газотурбинная электростанция

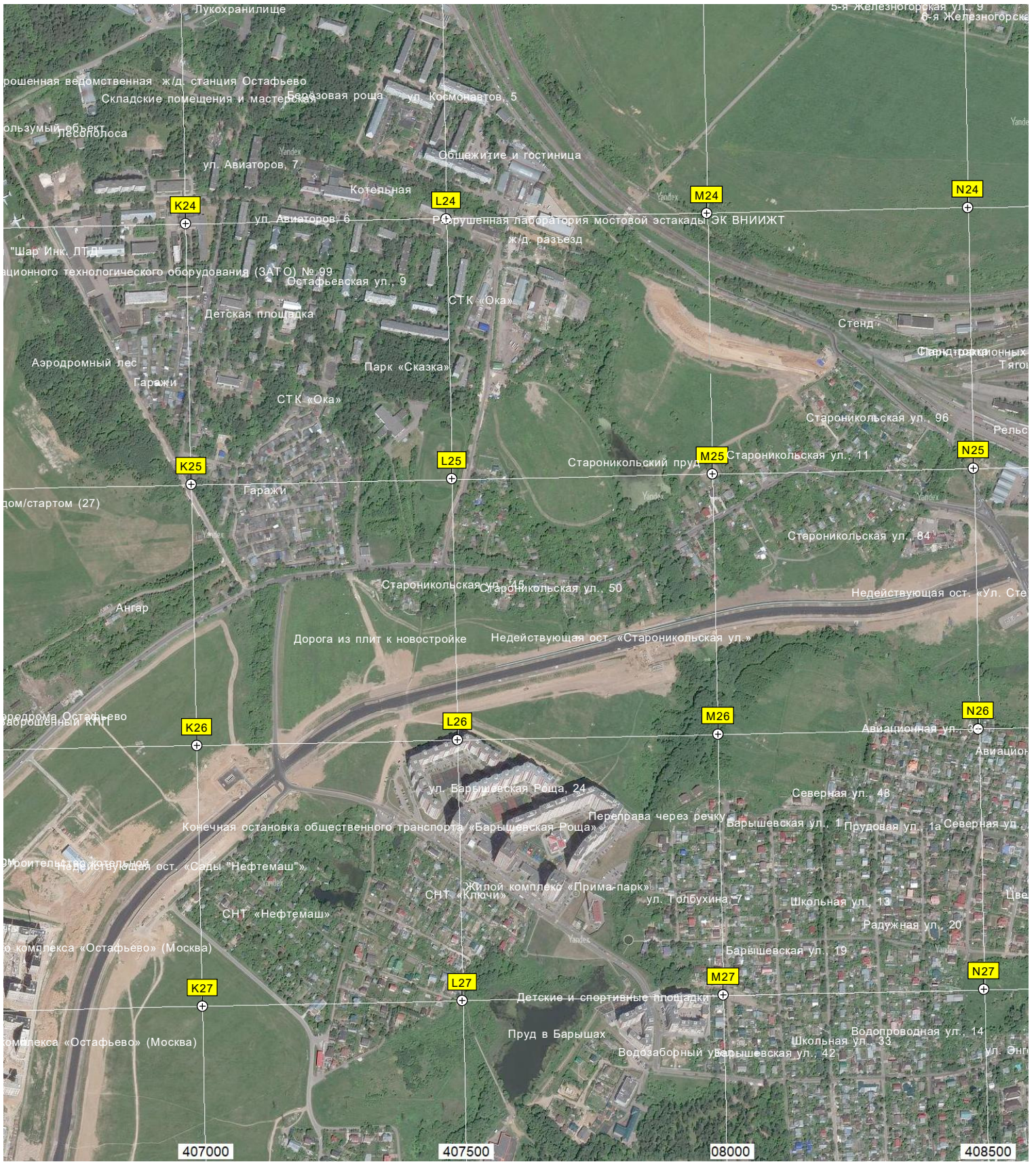
Строится газотурбинная электростанция

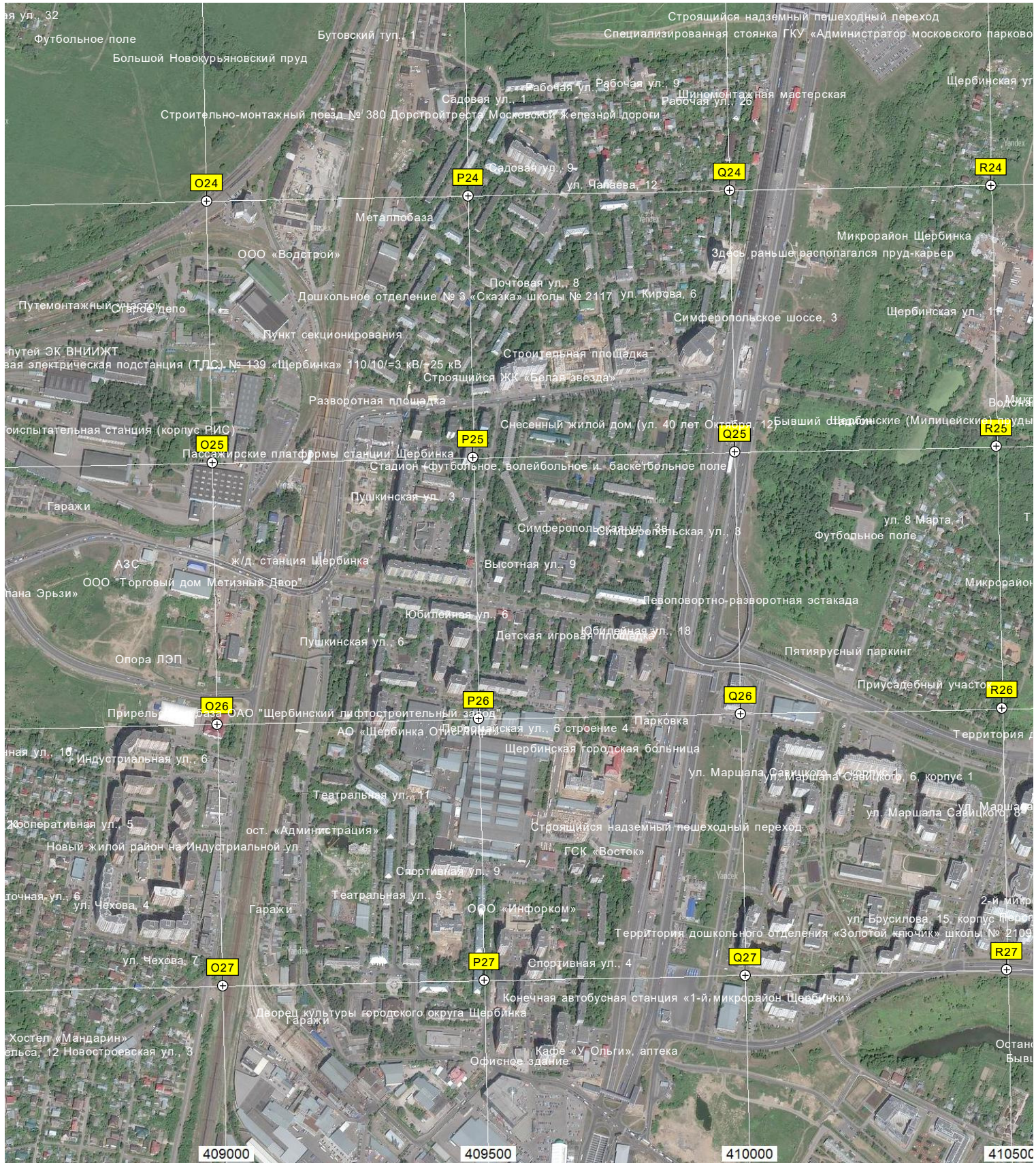
Строится газотурбинная электростанция

Строится газотурбинная электростанция









ая ул. 32

Футбольное поле

Большой Новокурьяновский пруд

Бутовский туп. 1

Строящийся надземный пешеходный переход
Специализированная стоянка ГКУ «Администратор московского парково

Щербинская ул

Строительно-монтажный поезд № 380 Дорстройтреста Московский железной дороги

Садовая ул. 1 Рабочая ул. 9
Рабочая ул. 26

O24

P24

Q24

R24

Садовая ул. 9
ул. Чапаева 12

Металлобаза
ООО «Водстрой»

Микрорайон Щербинка
Здесь раньше располагался пруд-карьер

Путемонтажный участок
Строительное депо

Почтовая ул. 8
Дошкольное отделение № 3 «Сказка» школы № 2117 ул. Кирова 6

Симферопольское шоссе, 3

Щербинская ул. 17

Пункт секционирования
Строительная площадка
Строящийся ЖК «Белая звезда»

P25

Q25

R25

Пассажирские платформы станции Щербинка
Стадион (футбольное, волейбольное и баскетбольное поле)

Разворотная площадка
Снесенный жилой дом (ул. 40 лет Октября 12)

Бывший Щербинские (Милицейские) пруды

Пункт ЭК ВНИИЖТ
Взрывоопасная электрическая подстанция (Т.П.С.) № 139 «Щербинка» 110/10/3 кВ/25 кВ

O25

Гаражи

Пушкинская ул. 3

Симферопольская ул. 8

ул. 8 Марта 1
Футбольное поле

АЗС
ООО «Торговый дом Метизный Двор»
«Пана Эрьзи»

ж.д. станция Щербинка

Высотная ул. 9

Певоворотно-разворотная эстакада

Опора ЛЭП

Пушкинская ул. 6

Юбилейная ул. 6
Детская игровая площадка

Пятирусный parking
Приусадебный участок

R26

Прирельсовый участок
ООО «Щербинский лифтостроительный завод»

O26

P26

Q26

Парковка
АО «Щербинка Оперейдж»

Территория д

Индустриальная ул. 6

Щербинская городская больница

ул. Маршала Савицкого 6 корпус 1
ул. Маршала Савицкого 8

Жооперативная ул. 5
Новый жилой район на Индустриальной ул.

Театральная ул. 11
ост. «Администрация»

Строящийся надземный пешеходный переход
ГСК «Восток»

Спортивная ул. 9

Театральная ул. 5

ООО «Инфорком»

ул. Брусилова 15 корпус 1
2-й микр

ул. Чехова 4
ул. Чехова 7

O27

P27

Q27

Спортивная ул. 4

R27

Хостел «Мандарин»
улица, 12 Новостроевская ул. 3

Дворец культуры городского округа Щербинка
Гаражи

Конечная автобусная станция «1-й микрорайон Щербинки»

Кафе «У Ольги», аптека
Офисное здание

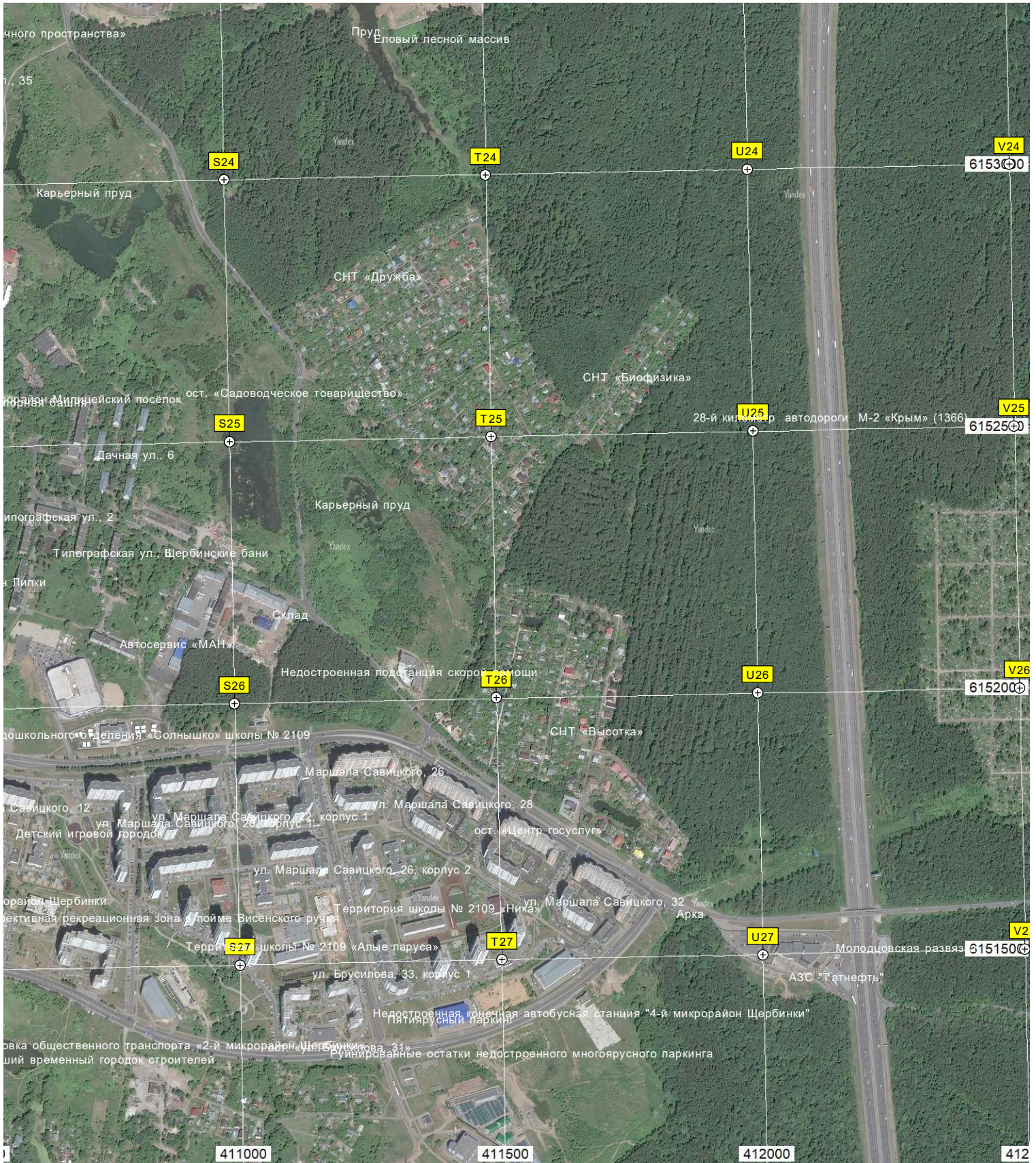
Останки
Бывш

409000

409500

410000

410500



чного пространства»

л. 35

Пруд Еловый лесной массив

S24

T24

U24

V24

615300

Карьерный пруд

СНТ «Дружба»

СНТ «Биофизика»

район Милитский поселок ост. «Садоводческое товарищество»

Портовая башня

S25

T25

U25

V25

6152500

28-й километр автодороги М-2 «Крым» (1366)

Дачная ул., 6

Карьерный пруд

Типографская ул., 2

Типографская ул., Щербинские бани

Липки

Автосервис «МАН»

Недостроенная подстанция скорой помощи

S26

T26

U26

V26

6152000

дошкольного отделения «Солнышко» школы № 2109

ул. Маршала Савицкого, 26

СНТ «Высотка»

ул. Савицкого, 12

ул. Маршала Савицкого, 20, корпус 1

Детский игровой городок

район Щербинки

активная рекреационная зона в пойме Висенского ручья

Территория школы № 2109 «Алые паруса»

ул. Брусилова, 33, корпус 1

организация общественного транспорта. «2-й микрорайон Щербинки»

временный городок строителей

руинированные остатки недостроенного многоярусного паркинга

Пятиярусный паркинг

Недостроенная конечная автобусная станция «4-й микрорайон Щербинки»

ул. Маршала Савицкого, 28

ул. Маршала Савицкого, 26, корпус 2

ул. Маршала Савицкого, 32

Территория школы № 2109 «Ника»

ул. Маршала Савицкого, 32

Арка

Молодцовская развязь

АЗС «Татнефть»

6151500

411000

411500

412000

412

V27

6151500

V2