



A1

B1

C1

D1

E1

F1

G1

A2

B2

C2

D2

E2

F2

G2

A3

B3

C3

D3

E3

F3

G3

A4

B4

C4

D4

E4

F4

G4

A5

B5

C5

D5

E5

F5

G5

A6

B6

C6

D6

E6

F6

G6

A7

B7

C7

D7

E7

F7

G7

A8

B8

C8

D8

E8

F8

G8

A9

B9

C9

D9

E9

F9

G9

A10

B10

C10

D10

E10

F10

G10

A11

B11

C11

D11

E11

F11

G11

Строющийся мостовод

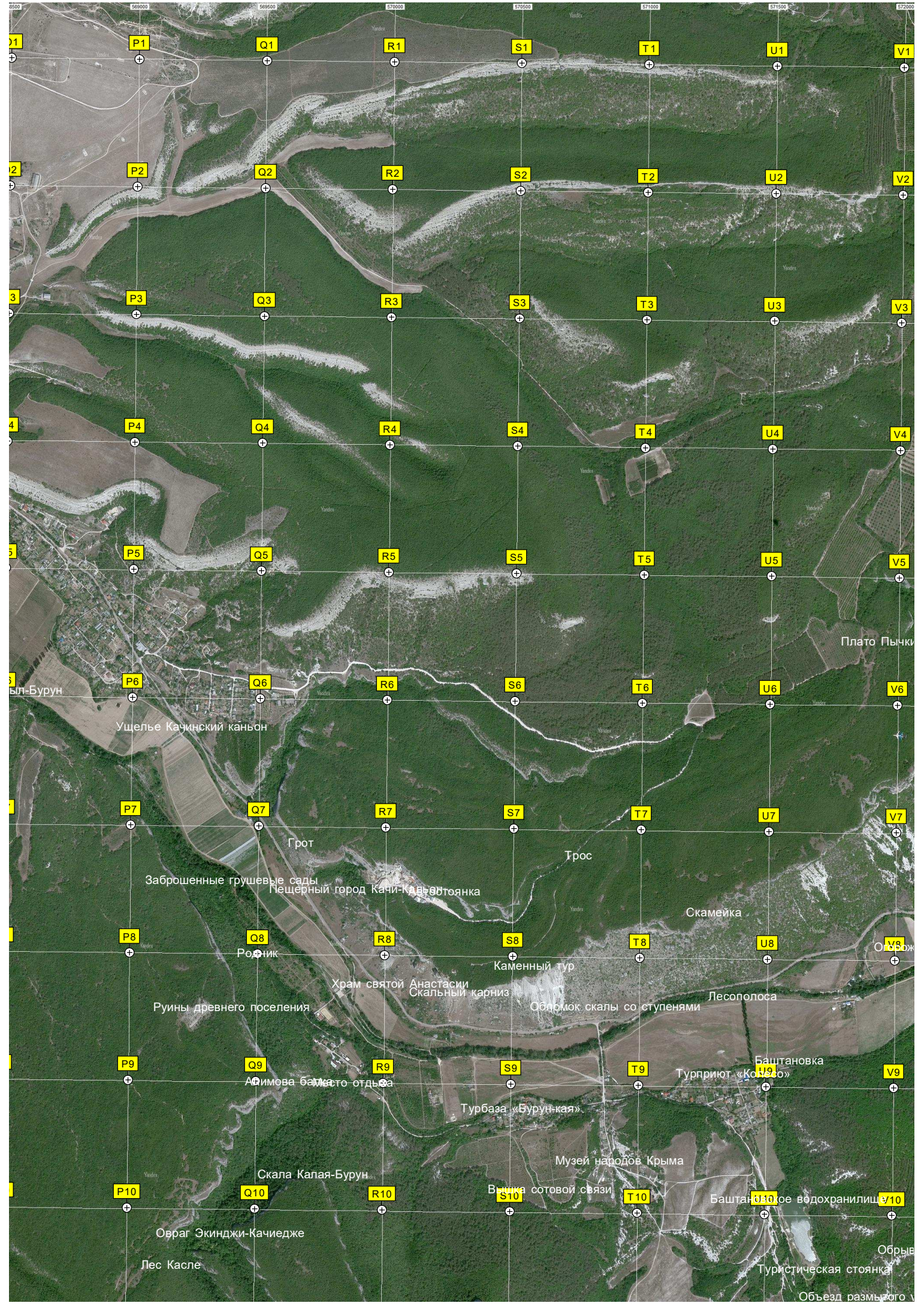
Железнодорожный переезд

Хребет Картоп Джилга

Гора Беш-Пармак, 178.3 м

Плотина перегораживающая бал





P1
P2
P3
P4
P5
P6
P7
P8
P9
P10

Q1
Q2
Q3
Q4
Q5
Q6
Q7
Q8
Q9
Q10

R1
R2
R3
R4
R5
R6
R7
R8
R9
R10

S1
S2
S3
S4
S5
S6
S7
S8
S9
S10

T1
T2
T3
T4
T5
T6
T7
T8
T9
T10

U1
U2
U3
U4
U5
U6
U7
U8
U9
U10

V1
V2
V3
V4
V5
V6
V7
V8
V9
V10

Y1
Y2
Y3
Y4
Y5
Y6
Y7
Y8
Y9
Y10

Ущелье Качинский каньон

Грот

Заброшенные грушевые сады

Пещерный город Качи-Каду

Обстоянка

Трос

Скамейка

Руины древнего поселения

Храм святой Анастасии

Скальный карниз

Обломок скалы со ступенями

Лесополоса

Родник

Каменный тур

Туряриют «Колесо»

Алимова балка место отдыха

Турбаза «Бурун-кая»

Музей народов Крыма

Баштановка

Скала Капая-Бурун

Вышка сотовой связи

Башта-Олео водохранилище

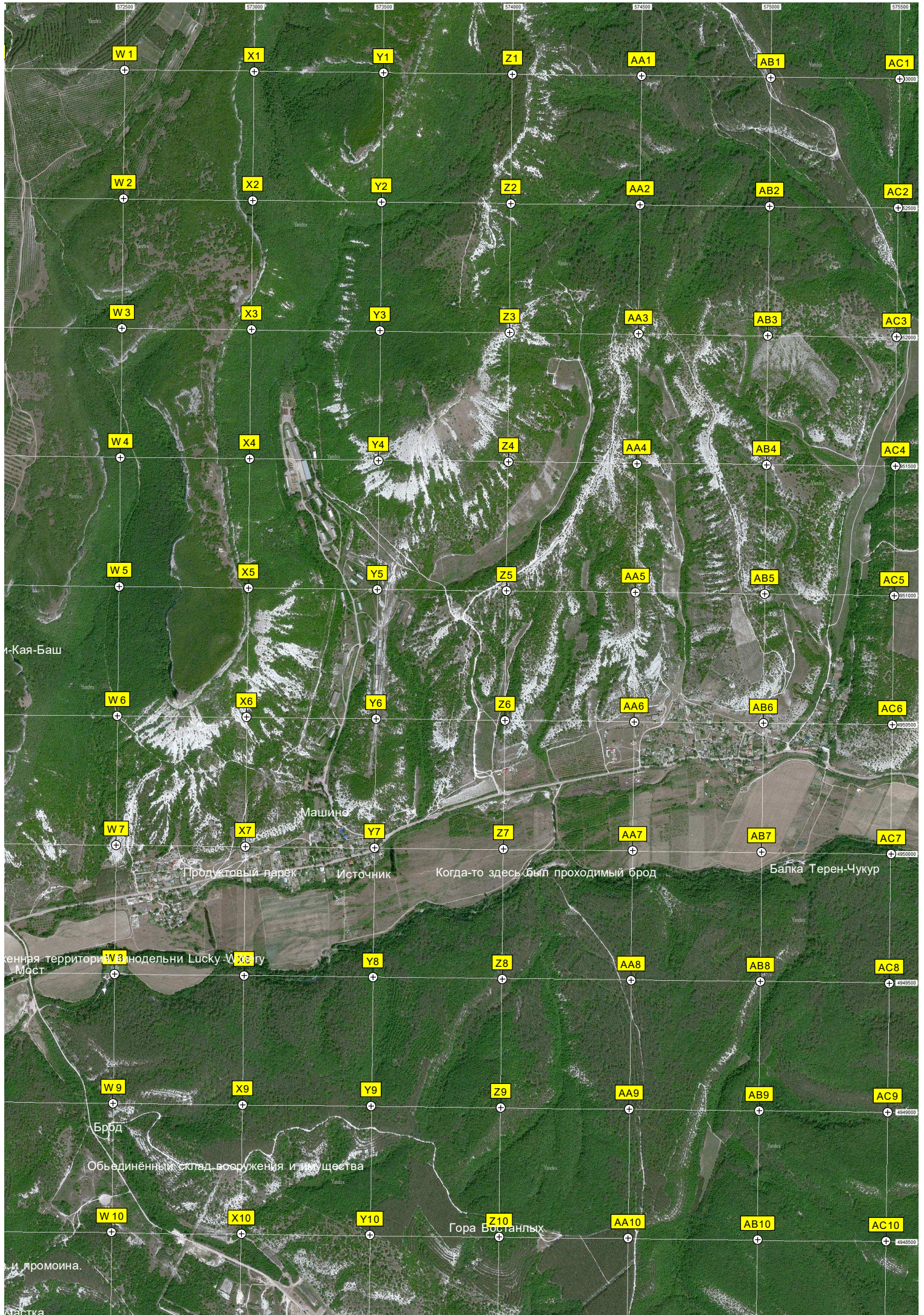
Овраг Экинджи-Качиедже

Лес Касле

Объезд размытого в

Обрыв

Туристическая стоянка



W 1

X 1

Y 1

Z 1

AA 1

AB 1

AC 1

W 2

X 2

Y 2

Z 2

AA 2

AB 2

AC 2

W 3

X 3

Y 3

Z 3

AA 3

AB 3

AC 3

W 4

X 4

Y 4

Z 4

AA 4

AB 4

AC 4

W 5

X 5

Y 5

Z 5

AA 5

AB 5

AC 5

W 6

X 6

Y 6

Z 6

AA 6

AB 6

AC 6

W 7

X 7

Y 7

Z 7

AA 7

AB 7

AC 7

W 8

X 8

Y 8

Z 8

AA 8

AB 8

AC 8

W 9

X 9

Y 9

Z 9

AA 9

AB 9

AC 9

W 10

X 10

Y 10

Z 10

AA 10

AB 10

AC 10

Машино

Продуктовый парк

Источник

Когда-то здесь был проходимый брод

Балка Терен-Чукур

Брод

Объединённый склад вооружения и имущества

Гора Востанлых

и-Кая-Баш

енная территория и мостельни Lussy W Jazgu

Мост

и промоина.

Частка.

